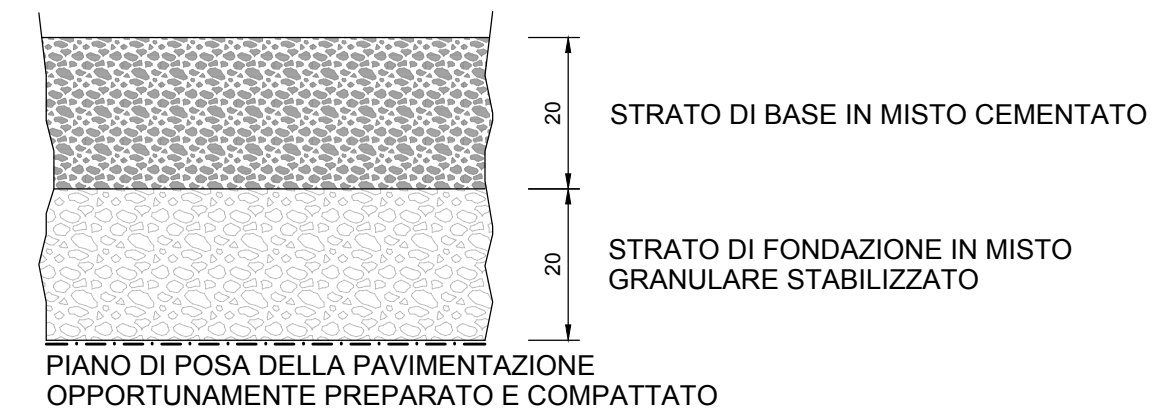
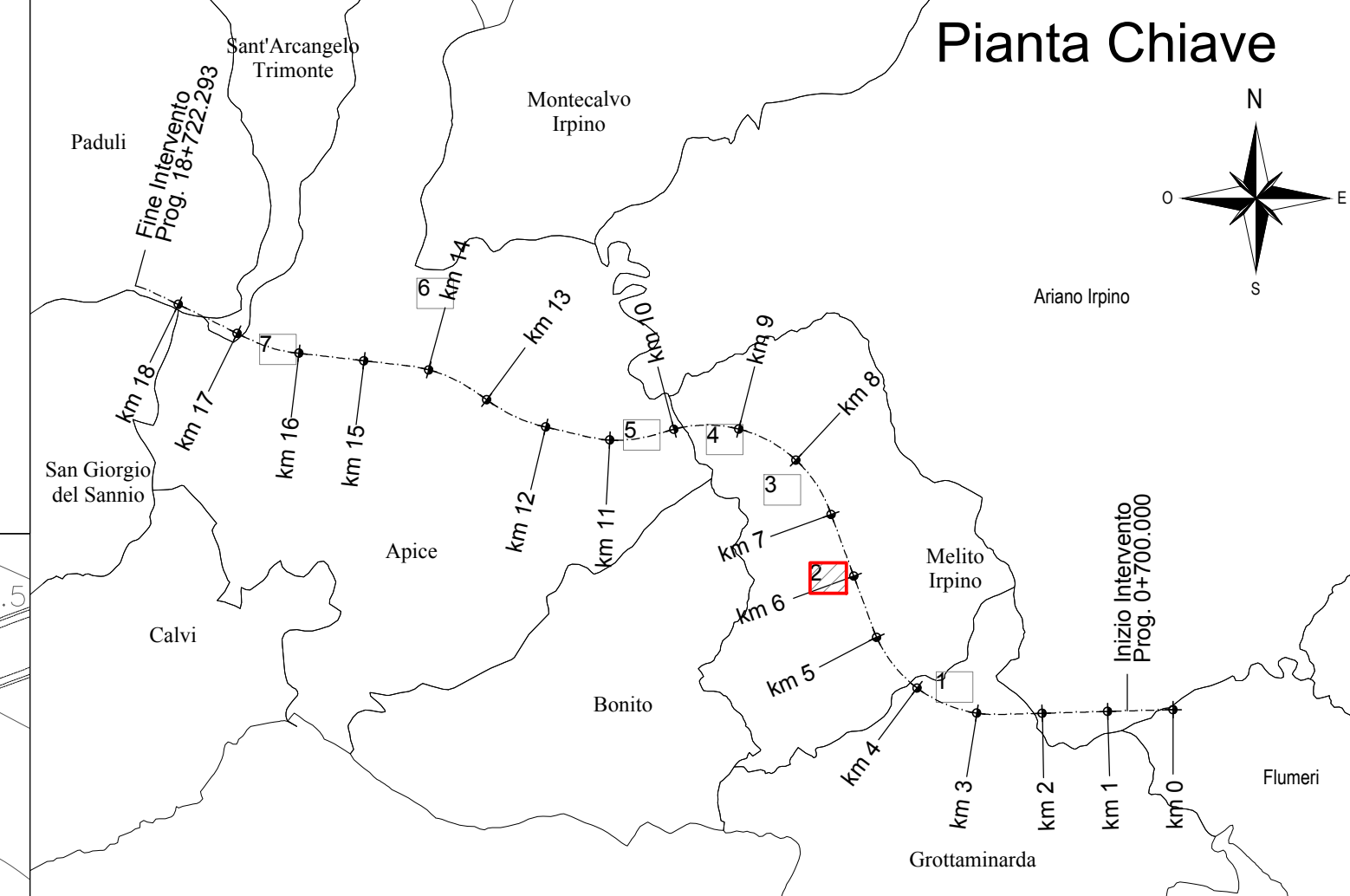


**PARTICOLARI PAVIMENTAZIONE
PAVIMENTAZIONE TIPO B**



PIANTA CHIAVE

Pianta Chiave



LEGENDA

Simbolo	Descrizione
	Recinzione area di occupazione temporanea per cantiere
	Vertice di tracciamento ciglio piazzale di cantiere
	Quota Progetto piazzale di cantiere
	Pavimentazione "Tipo A" per strada di cantiere
	Pavimentazione "Tipo B" per piazzale di cantiere Area A=3640m ²
	Pavimentazione "Tipo B" per pista di cantiere Area A=1195m ²
	Strada come da P.E. a meno dello strato di usura utilizzata in fase di cantiere

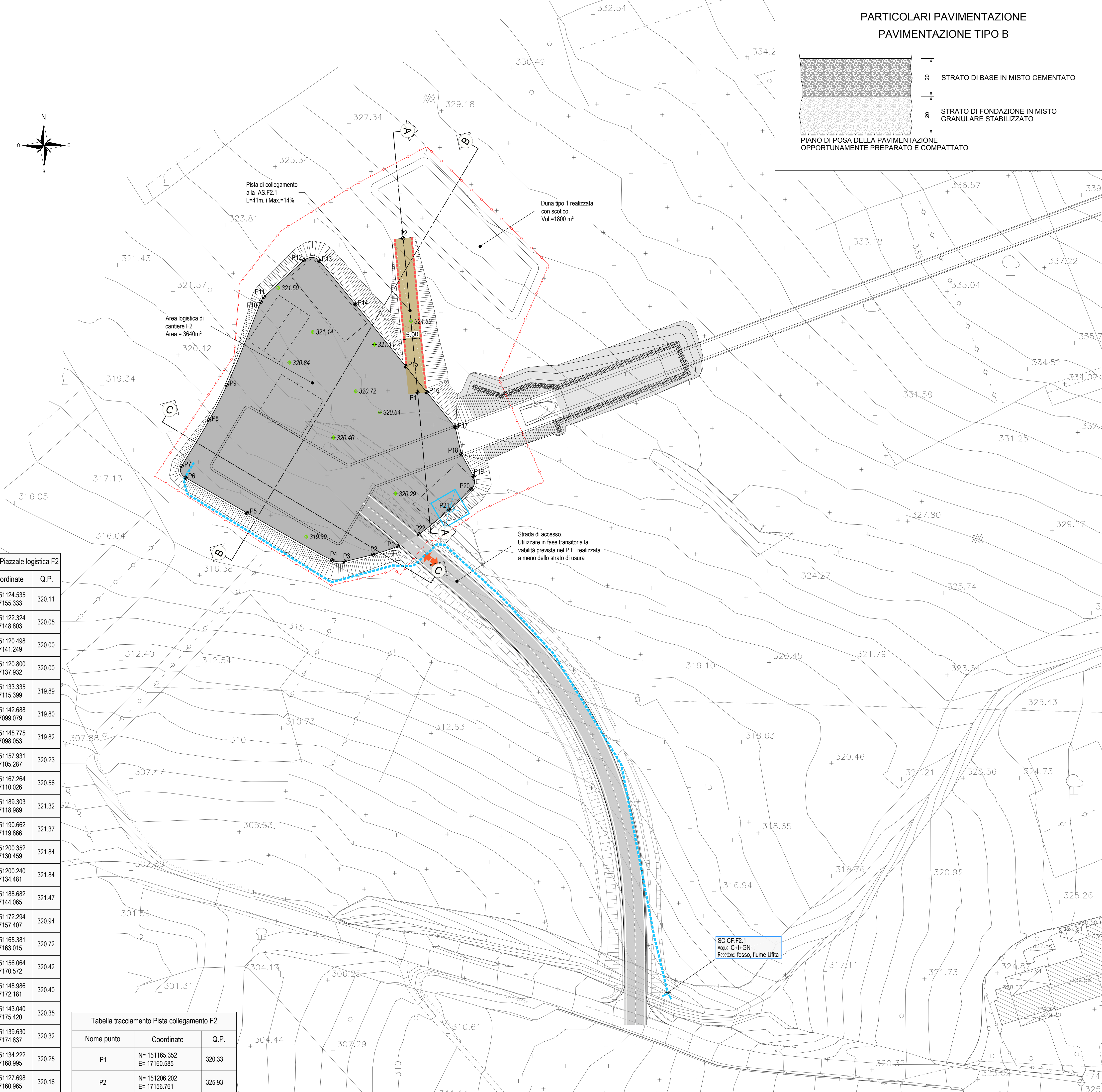
Aree di cantiere :

Nome Area:	aa.WBS.nn	aa = CB=Cantiere Base, CG=Cantiere Galleria, CV=Cantiere Viadotto, CF=Cantiere Finestra, AS=Area di stoccaggio, DT=Deposito Temporaneo, AT=Area tecnica, AC=Area di Cantiere, CA=Cantiere Armamento WBS= Nome delle WBS alle quali è dedicata l'area nn= Numero progressivo di Aree
di competenza:	WBS pertinenza: WBS-WBS	
Superficie occupata:	Area(m ²) nnnnn	

Tabella tracciamento Piazzale logistica F2

Nome punto	Coordinate	Q.P.
P1	N= 151124.535 E= 17155.333	320.11
P2	N= 151122.324 E= 17148.803	320.05
P3	N= 151120.498 E= 17141.249	320.00
P4	N= 151120.800 E= 17137.932	320.00
P5	N= 151133.335 E= 17115.399	319.89
P6	N= 151142.688 E= 17099.079	319.80
P7	N= 151145.775 E= 17098.053	319.82
P8	N= 151157.931 E= 17105.287	320.23
P9	N= 151167.264 E= 17110.026	320.56
P10	N= 151189.303 E= 17118.989	321.32
P11	N= 151190.662 E= 17119.866	321.37
P12	N= 151200.352 E= 17130.459	321.84
P13	N= 151200.240 E= 17134.481	321.84
P14	N= 151188.682 E= 17144.065	321.47
P15	N= 151172.294 E= 17157.407	320.94
P16	N= 151165.381 E= 17163.015	320.72
P17	N= 151156.064 E= 17170.572	320.42
P18	N= 151148.986 E= 17172.181	320.40
P19	N= 151143.040 E= 17175.420	320.35
P20	N= 151139.630 E= 17174.837	320.32
P21	N= 151134.222 E= 17168.995	320.25
P22	N= 151127.698 E= 17160.965	320.16

Tabella tracciamento Pista collegamento F2		
Nome punto	Coordinate	Q.P.
P1	N= 151165.352 E= 17160.585	320.33
P2	N= 151206.202 E= 17156.761	325.93



COMMITTENTE:

DIREZIONE LAVORI:

APPALTATORE:
CONSORZIO:

SOCI:

PROGETTAZIONE:
MANDATARIA:

MANDANTI:

PROGETTO ESECUTIVO

**ITINERARIO NAPOLI - BARI
RADDOPPIO TRATTA APICE - ORSARA
I LOTTO FUNZIONALE APICE - HIRPINIA
CANTIERIZZAZIONE**

USCITA DI EMERGENZA PEDONALE F2 - GALLERIA MELITO
Pianta scavi e tracciamento

APPALTATORE	DIRETTORE DELLA PROGETTAZIONE	PROGETTISTA
Consorzio HIRPINIA AV Il Direttore Tecnico Ing. Vincenzo Moriello 21/02/2020	Il Responsabile integrazione fra le varie prestazioni specialistiche Ing. G. Cassani	Alpina SpA Dott. Ing. P. Galvanin

COMMESSA	LOTTO	FASE	ENTE	TIPO DOC.	OPERA/DISCIPLINA	PROGR.	REV.	SCALA:
IF28	01	E	ZZ	P8	CAF200	001	A	1:500

Rev.	Descrizione	Redatto	Data	Verificato	Data	Approvato	Data	Autorizzato Data
A	Emissione per consegna	P. Santella	21/02/2020	A. Resta	21/02/2020	M. Vernalone	21/02/2020	P. Galvanin