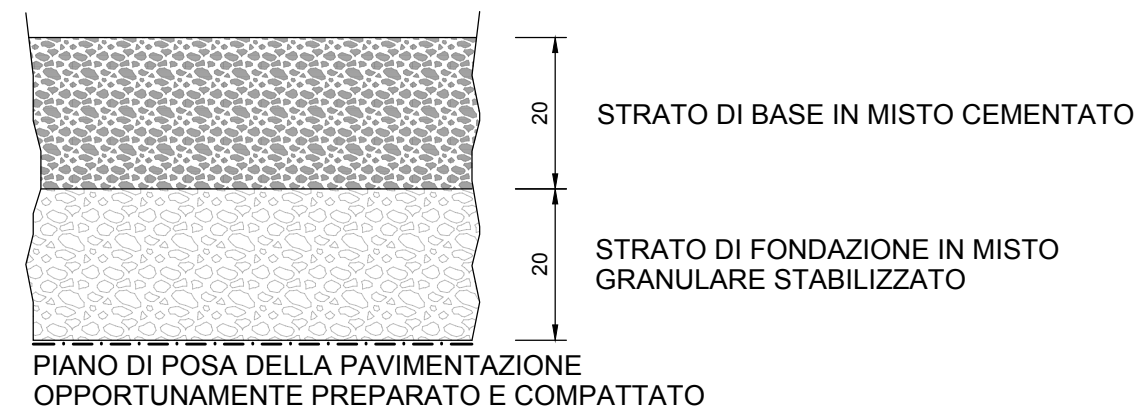
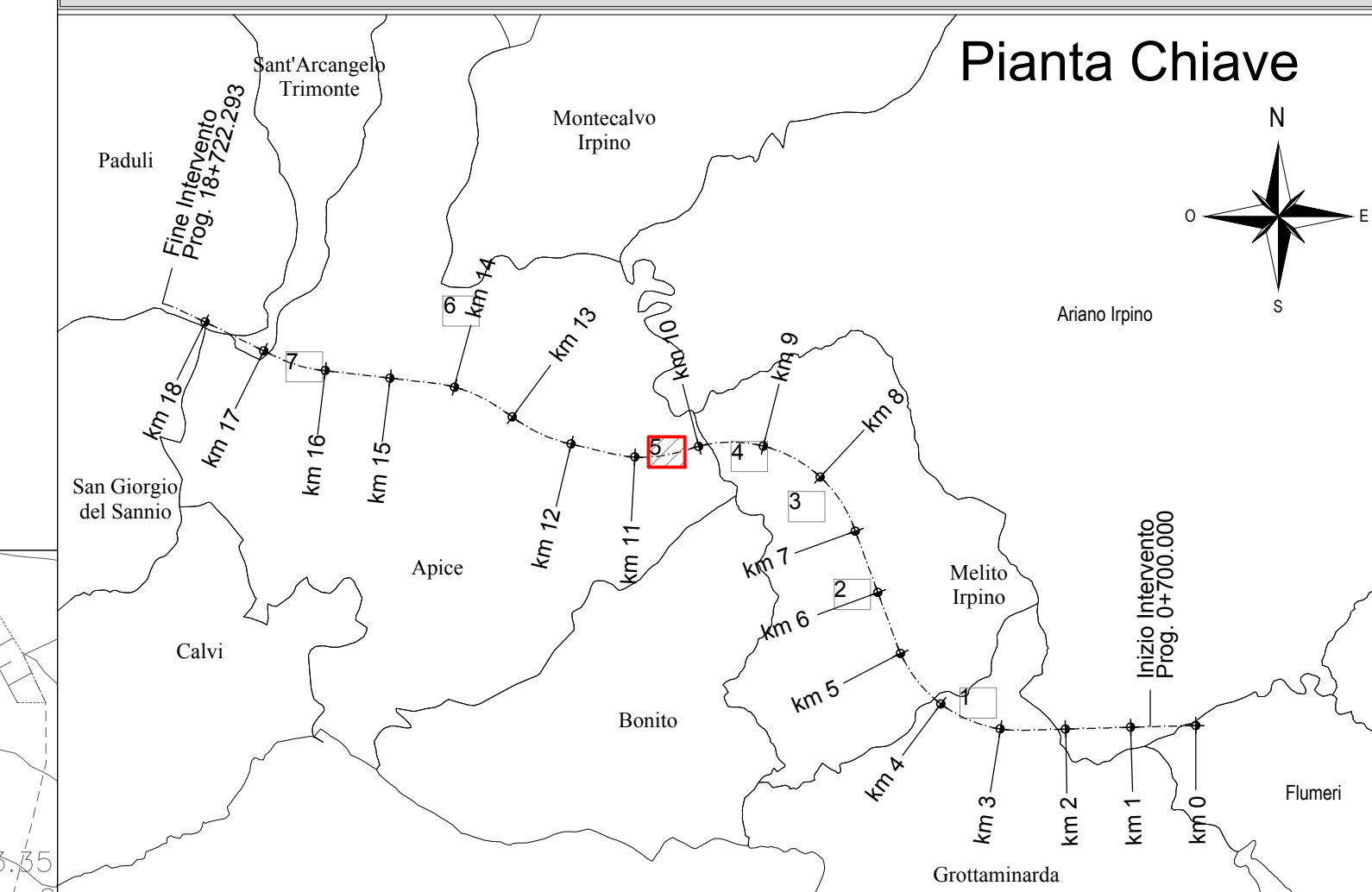


**PARTICOLARI PAVIMENTAZIONE  
PAVIMENTAZIONE TIPO B**



**PIANTA CHIAVE**



**Pianta Chiave**

**Tabella tracciamento Allargamento pista accesso**

Nome punto	Coordinate	Q.P.
P1	N= 153338.990 E= 14265.531	288.20
P2	N= 153333.149 E= 14273.195	288.12
P3	N= 153332.942 E= 14273.698	288.11
P4	N= 153333.274 E= 14280.324	288.05
P5	N= 153333.212 E= 14279.921	288.05
P6	N= 153336.047 E= 14289.537	287.96
P7	N= 153336.826 E= 14290.593	287.95
P8	N= 153342.361 E= 14292.368	287.90

**Tabella tracciamento Piazzale logistica F5**

Nome punto	Coordinate	Q.P.
P1	N= 153349.189 E= 14291.248	287.40
P2	N= 153361.143 E= 14308.712	287.90
P3	N= 153369.334 E= 14325.489	287.90
P4	N= 153374.380 E= 14339.409	287.90
P5	N= 153372.910 E= 14344.543	287.90
P6	N= 153369.214 E= 14349.671	287.90
P7	N= 153360.862 E= 14360.122	287.90
P8	N= 153358.136 E= 14362.229	287.90
P9	N= 153350.239 E= 14362.792	287.90
P10	N= 153346.338 E= 14359.882	287.90
P11	N= 153337.916 E= 14311.106	287.90
P12	N= 153333.998 E= 14301.798	287.90

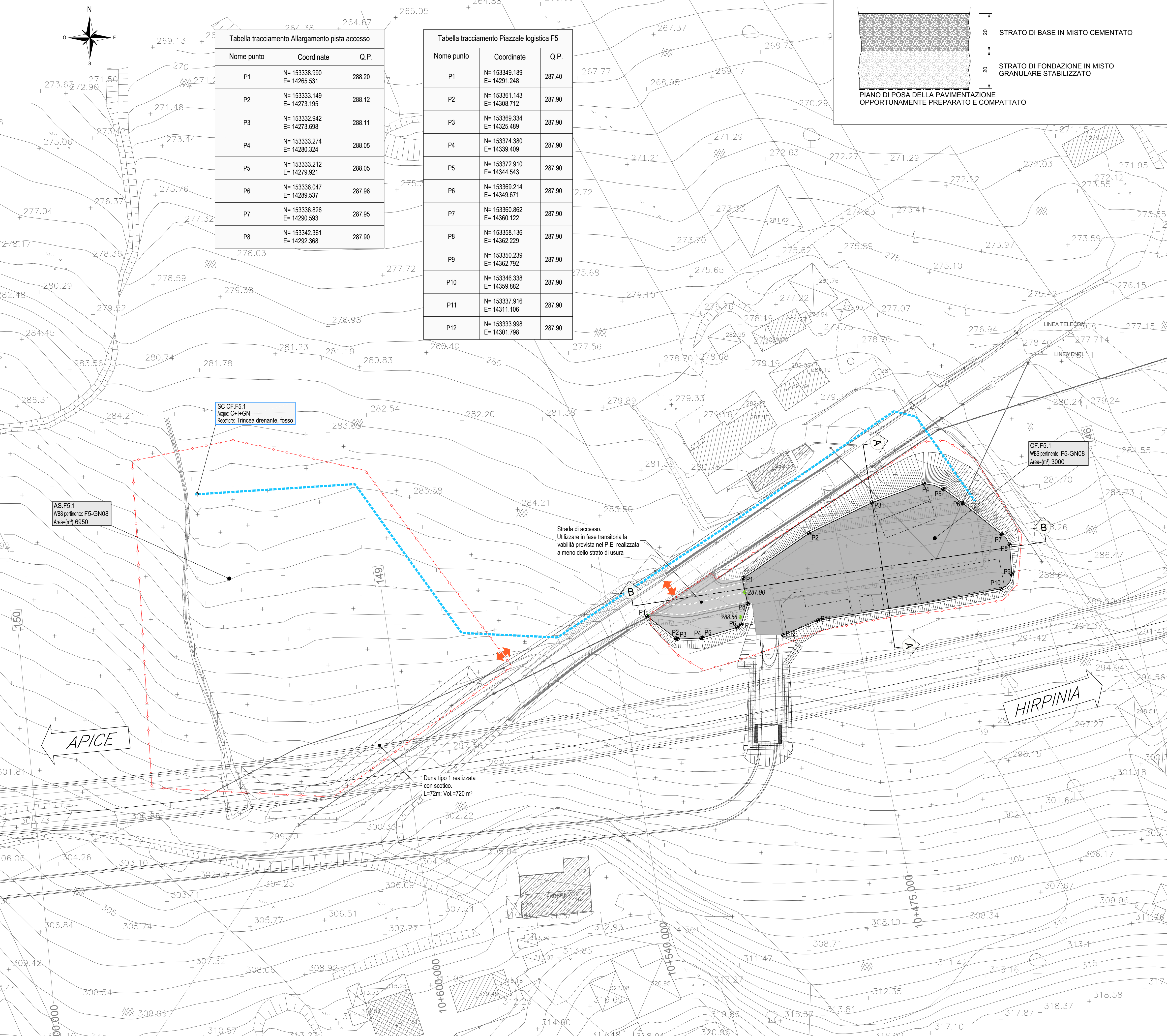
**LEGENDA**

Simbolo	Descrizione
	Recinzione area di occupazione temporanea per cantiere
	Vertice di tracciamento ciglio piazzale di cantiere
	Quota Progetto piazzale di cantiere
	Pavimentazione "Tipo A" per strada di cantiere
	Pavimentazione "Tipo B" per piazzale di cantiere Area A=1730m²
	Pavimentazione "Tipo B" per pista di cantiere
	Strada come da P.E. a meno dello strato di usura utilizzata in fase di cantiere

**Aree di cantiere :**

Nome Area: aa.WBS.nn  
WBS di competenza: WBS pertinente: WBS-WBS  
Superficie occupata: Area(m²) nnnnn

aa = CB=Cantiere Base, CG=Cantiere Galleria, CV=Cantiere Viadotto,  
CF=Cantiere Finestra, AS=Area di stoccaggio, DT=Deposito Temporaneo,  
AT=Area tecnica, AC=Area di Cantiere, CA=Cantiere Armamento  
WBS= Nome delle WBS alle quali è dedicata l'area  
nn= Numero progressivo di Aree



**COMMITTENTE:** RFI RETE FERROVIARIA ITALIANA GRUPPO FERROVIE DELLO STATO ITALIANE

**DIREZIONE LAVORI:** ITALFERR GRUPPO FERROVIE DELLO STATO ITALIANE

**APPALTATORE:** HIRPINIA AV

**CONSORZIO:** salini impregilo

**SOCI:** ASTALDI

**PROGETTAZIONE:** ROCKSOIL S.p.A.

**MANDANT:** NETENGINEERING Alpina S.p.A.

**PROGETTO ESECUTIVO**

**ITINERARIO NAPOLI - BARI  
RADDOPPIO TRATTA APICE - ORSARA  
I LOTTO FUNZIONALE APICE - HIRPINIA  
CANTIERIZZAZIONE**

USCITA DI EMERGENZA PEDONALE F5 - GALLERIA ROCCHETTA  
Pianta scavi e tracciamento

APPALTATORE	DIRETTORE DELLA PROGETTAZIONE	PROGETTISTA
Consorzio HIRPINIA AV Il Direttore Tecnico Ing. Vincenzo Moriello 21/02/2020	Il Responsabile integrazione fra le varie prestazioni specialistiche Ing. G. Cassani	Alpina S.p.A. Dott. Ing. P. Galvanin

COMMESSA	LOTTO	FASE	ENTE	TIPO DOC.	OPERA/DISCIPLINA	PROGR.	REV.	SCALA:
IF28	01	E	ZZ	P8	CAF500	001	A	1:500

Rev.	Descrizione	Redatto	Data	Verificato	Data	Approvato	Data	Autorizzato Data
A	Emissione per consegna	P. Santella	21/02/2020	A. Resta	21/02/2020	M. Vernalone	21/02/2020	P. Galvanin

File: IF2801EZZP8CAF50001A.dwg n.Elab.: 0