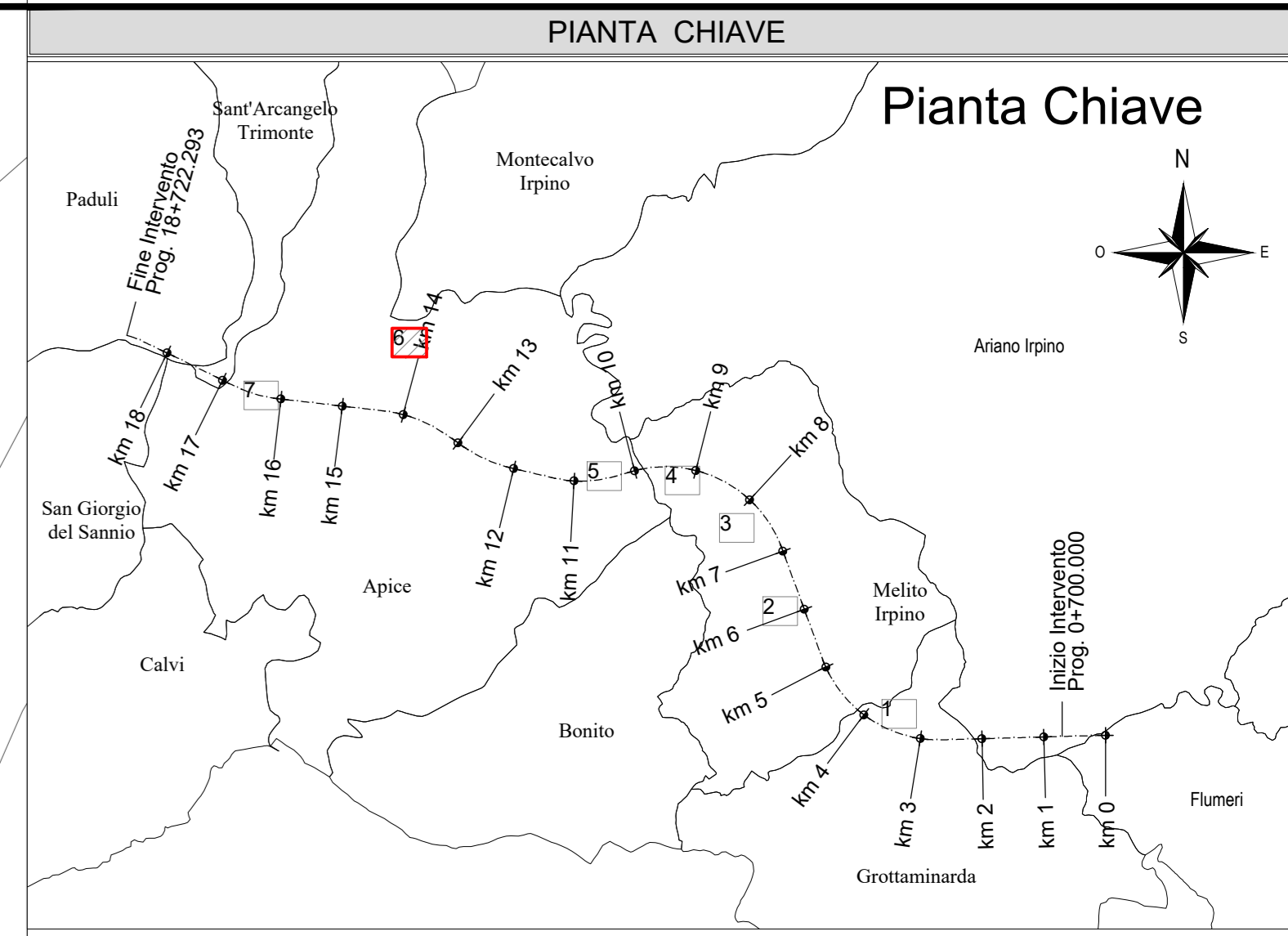
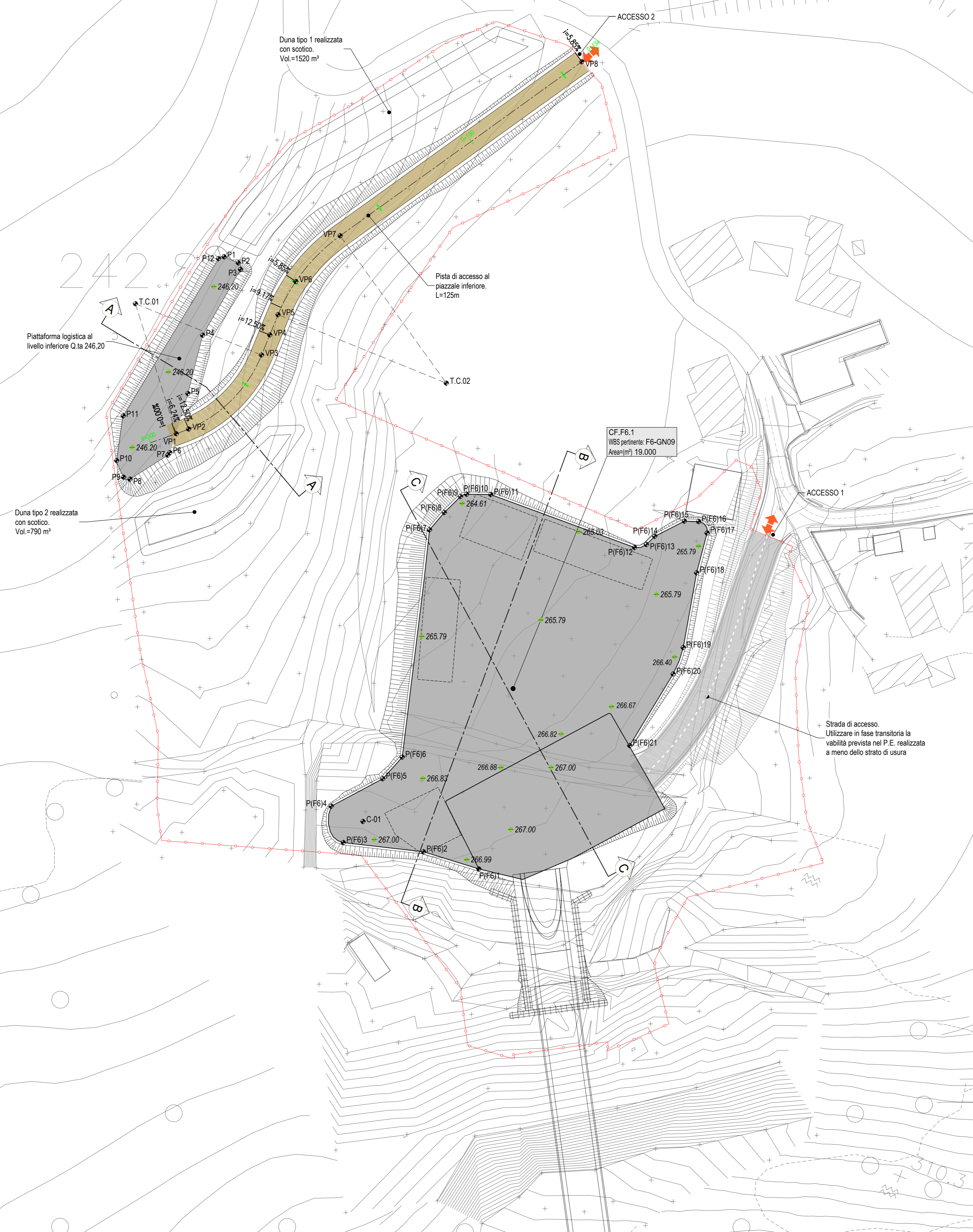


Tabella tracciamento Pista di accesso al Piazzale liv. inferiore		
Nome punto	Coordinate	Q.P.
T.C.01	N= 15578.132 E= 11043.826	0.00
T.C.02	N= 15560.836 E= 11112.281	0.00
VP1	N= 15549.494 E= 11032.819	246.31
VP2	N= 15550.524 E= 11035.665	246.59
VP3	N= 15586.823 E= 11071.613	249.52
VP4	N= 15571.261 E= 11073.419	250.12
VP5	N= 15575.715 E= 11075.232	250.66
VP6	N= 15583.020 E= 11079.131	251.32
VP7	N= 15593.091 E= 11088.901	252.15
VP8	N= 15581.434 E= 11142.127	255.99

Tabella tracciamento Piattaforma Livello inferiore F6		
Nome punto	Coordinate	Q.P.
P1	N= 15588.453 E= 11093.373	246.20
P2	N= 15587.110 E= 11066.500	246.20
P3	N= 15585.694 E= 11066.971	246.20
P4	N= 15571.181 E= 11058.659	246.20
P5	N= 15558.348 E= 11055.388	246.20
P6	N= 15545.319 E= 11051.415	246.20
P7	N= 15544.766 E= 11050.592	246.20
P8	N= 15539.494 E= 11042.647	246.20
P9	N= 15539.922 E= 11041.204	246.20
P10	N= 15543.586 E= 11039.695	246.20
P11	N= 15553.425 E= 11041.164	246.20
P12	N= 15588.059 E= 11092.121	246.20

Tabella tracciamento Ciglio Piazzale Logistica F6		
Nome punto	Coordinate	Q.P.
C-01	N= 15544.098 E= 11093.939	0.00
PIF01	N= 15543.633 E= 11119.443	267.00
PIF02	N= 15547.429 E= 11107.245	267.00
PIF03	N= 15549.447 E= 11089.600	267.00
PIF04	N= 15547.449 E= 11086.957	267.00
PIF05	N= 15473.502 E= 11098.287	266.95
PIF06	N= 15478.260 E= 11102.573	266.86
PIF07	N= 15528.321 E= 11108.585	264.87
PIF08	N= 15532.136 E= 11111.831	264.69
PIF09	N= 15535.648 E= 11115.403	264.51
PIF010	N= 15536.161 E= 11116.797	264.46
PIF011	N= 15536.981 E= 11122.073	264.59
PIF012	N= 15524.432 E= 11153.732	265.24
PIF013	N= 15526.091 E= 11156.324	265.29
PIF014	N= 15526.900 E= 11158.148	265.39
PIF015	N= 15530.233 E= 11164.701	265.54
PIF016	N= 15530.150 E= 11167.823	265.58
PIF017	N= 15527.842 E= 11169.689	265.74
PIF018	N= 15518.873 E= 11167.379	265.98
PIF019	N= 15502.407 E= 11164.433	266.39
PIF020	N= 15496.581 E= 11162.208	266.53
PIF021	N= 15480.812 E= 11152.647	267.00



LEGGENDA	
	Recinzione area di occupazione temporanea per cantiere
	Vertice di tracciamento ciglio piazzale di cantiere
	Quota Progetto piazzale di cantiere
	Pavimentazione "Tipo A" per strada di cantiere
	Pavimentazione "Tipo B" per piazzale di cantiere Area A=4820m ²
	Pavimentazione "Tipo B" per pista di cantiere Area A=625m ²
	Strada come da P.E. a meno dello strato di usura utilizzata in fase di cantiere

Aree di cantiere:
 aa = CB=Carriero Base, CG=Carriero Galleria, CV=Carriero Vaccaro, CF=Carriero Fianchi, AD=Area di stoccaggio, DT=Dispocio Temporaneo, AT=Area tecnica, AC=Area di Cantiere, CA=Carriero Armamento.
 Nome Area: aa|WBS.m|...
 WBS: WBS nome: WBS-WBS
 di competenza: WBS-WBS alle quali è dedicata l'area
 Superficie occupata: Area=[m] mmm
 (nn) Numero progressivo di Area

COMMITTENTE: **GRUPPO FERROVIE DELLO STATO ITALIANE**
DIREZIONE LAVORI: **GRUPPO FERROVIE DELLO STATO ITALIANE**
APPALTATORE: **HirpiniaAV**
CONSORZIO: **salini impregilo**
SOCC: **ASTALDI**
PROGETTAZIONE: **ROCKSOIL S.p.A.**
MANDATARIA: **NETENGINEERING**
MANDANTE: **Alpina S.p.A.**

PROGETTO ESECUTIVO
ITINERARIO NAPOLI - BARI
RADDOPPIO TRATTA APICE - ORSARA
I LOTTO FUNZIONALE APICE - HIRPINIA
CANTIERIZZAZIONE
 USCITA DI EMERGENZA CARRABILE E PEDONALE F6 - GALLERIA ROCCHETTA
 Pianta scavi e tracciamento

APPALTATORE	DIRETTORE DELLA PROGETTAZIONE	PROGETTISTA
Consorzio HIRPINIA AV il Direttore Tecnico Ing. Vincenzo Morello 21/02/2020	il Responsabile integrazione fra le varie prestazioni specialistiche Ing. G. Casiani	Alpina S.p.A. Dott. Ing. P. Galvani

COMMESSA	LOTTO	FASE	ENTE	TIPO DOC.	OPERA/DISCIPLINA	PROGR.	REV.	SCALA:
IF28	01	E	ZZ	P8	CA F6 20	001	A	1:500

Rev.	Descrizione	Redatto	Data	Verificato	Data	Approvato	Data	Autorizzato Data
A	Emissione per consegna	P. Santillo	21/02/2020	A. Rosta	21/02/2020	M. Veronesi	21/02/2020	P. Galvani

File: IF2801EZZP8CAF62001A.dwg n. Elab. : 0