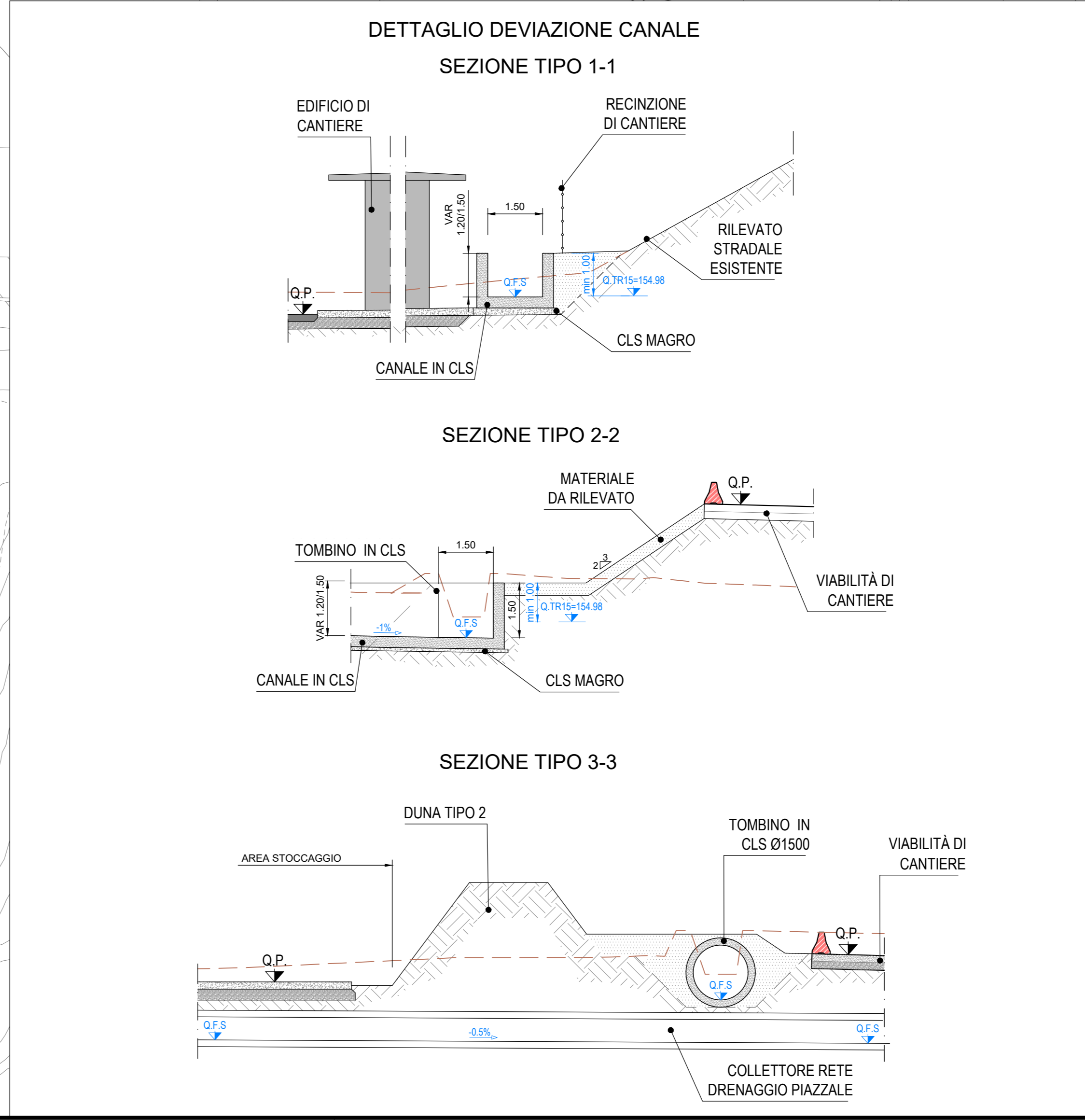
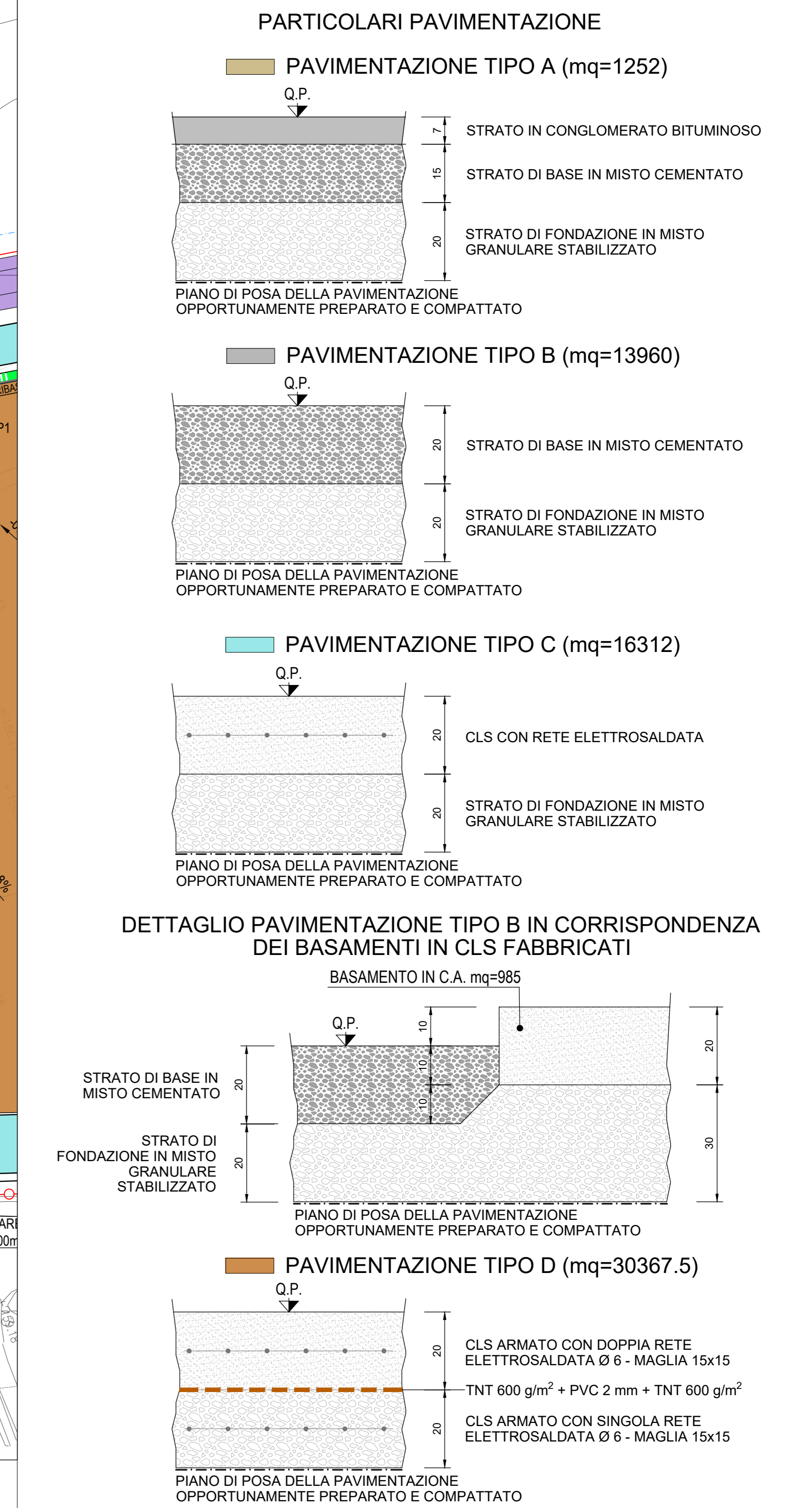
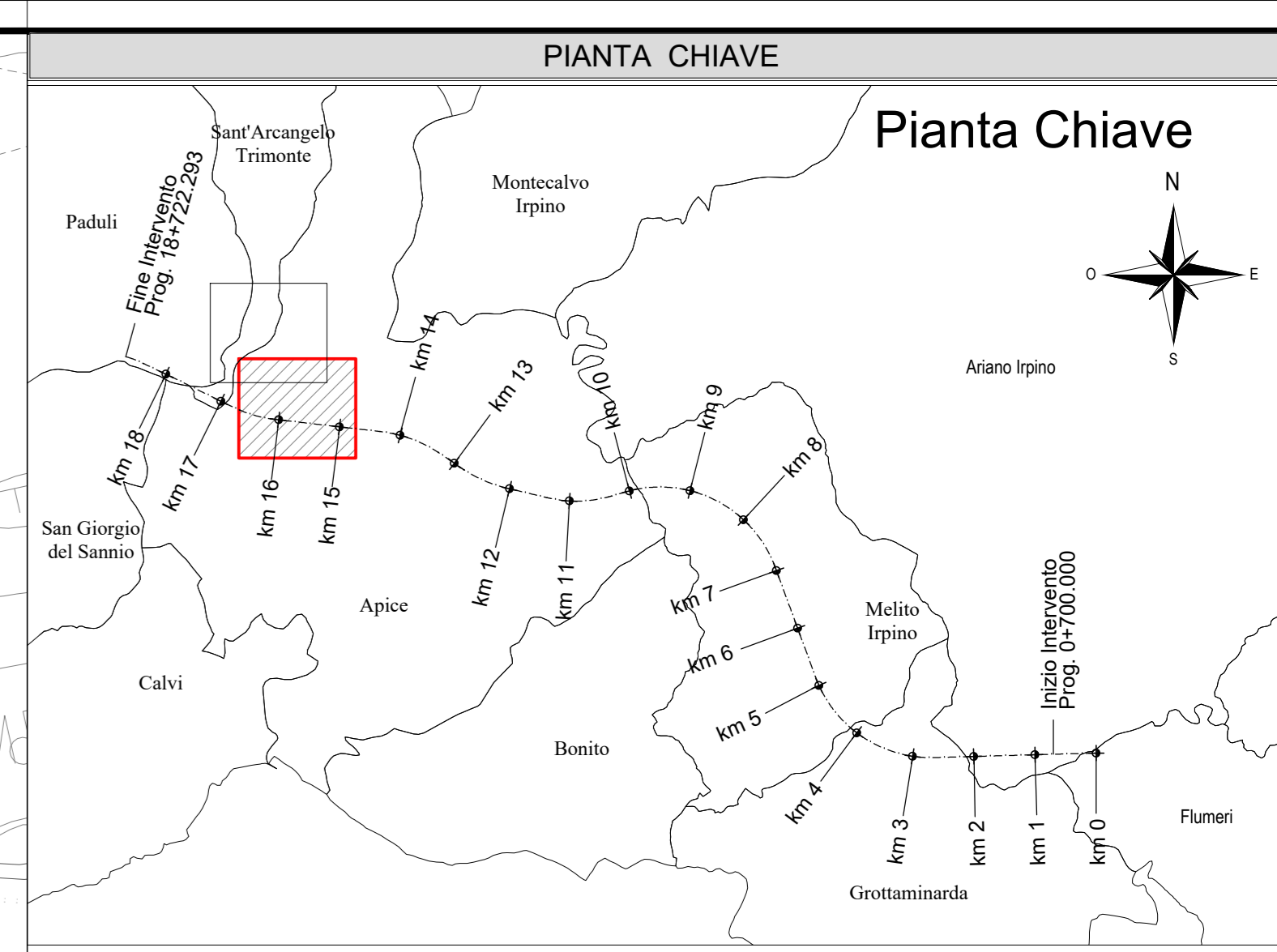
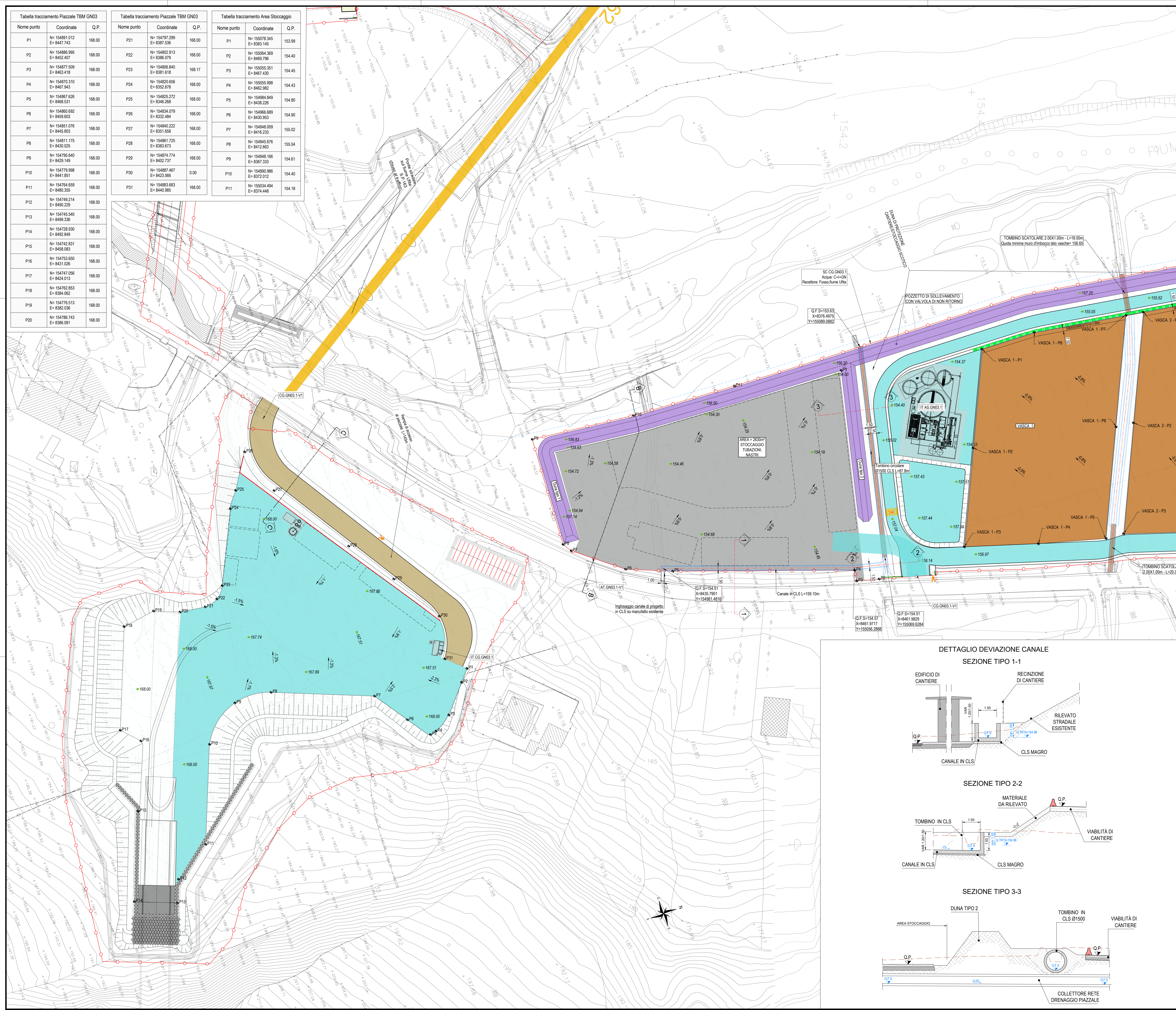


Nome punto	Coordinate	Q.P.	Nome punto	Coordinate	Q.P.	Nome punto	Coordinate	Q.P.
P1	N= 154891.012 E= 8447.743	168.00	P21	N= 154797.299 E= 8387.536	168.00	P1	N= 155078.345 E= 8383.145	153.99
P2	N= 154886.995 E= 8452.407	168.00	P22	N= 154802.913 E= 8386.079	168.00	P2	N= 155064.369 E= 8469.796	154.40
P3	N= 154877.509 E= 8463.418	168.00	P23	N= 154806.840 E= 8381.618	168.17	P3	N= 155055.351 E= 8467.430	154.45
P4	N= 154870.310 E= 8467.943	168.00	P24	N= 154820.656 E= 8352.678	168.00	P4	N= 155055.998 E= 8462.982	154.43
P5	N= 154867.626 E= 8468.531	168.00	P25	N= 154825.272 E= 8346.266	168.00	P5	N= 154984.849 E= 8438.226	154.80
P6	N= 154860.692 E= 8459.603	168.00	P26	N= 154834.079 E= 8332.484	168.00	P6	N= 154966.689 E= 8430.953	154.90
P7	N= 154851.076 E= 8445.803	168.00	P27	N= 154840.222 E= 8325.658	168.00	P7	N= 154948.009 E= 8416.233	155.02
P8	N= 154811.175 E= 8430.028	168.00	P28	N= 154861.725 E= 8302.673	168.00	P8	N= 154948.166 E= 8397.333	154.61
P9	N= 154795.640 E= 8423.149	168.00	P29	N= 154874.774 E= 8402.729	168.00	P9	N= 154950.996 E= 8372.012	154.61
P10	N= 154779.998 E= 8441.851	168.00	P30	N= 154887.467 E= 8423.559	0.00	P10	N= 154984.166 E= 8416.233	154.40
P11	N= 154764.659 E= 8480.355	168.00	P31	N= 154883.983 E= 8440.985	168.00	P11	N= 155034.484 E= 8374.448	154.18
P12	N= 154749.214 E= 8490.229	168.00						
P13	N= 154745.540 E= 8499.336	168.00						
P14	N= 154728.930 E= 8492.849	168.00						
P15	N= 154742.831 E= 8458.083	168.00						
P16	N= 154753.650 E= 8431.026	168.00						
P17	N= 154747.056 E= 8424.013	168.00						
P18	N= 154762.853 E= 8394.062	168.00						
P19	N= 154776.513 E= 8382.036	168.00						
P20	N= 154786.743 E= 8386.081	168.00						



COMMITTEE: **RFI** GRUPPO FERROVIARIO ITALIANO

DIREZIONE LAVORI: **ITALFERR** GRUPPO FERROVIARIO ITALIANO

APPALTAZIONE: **HirpiniaAV**

CONSORZIO: **salini impregio** **ASTALDI**

PROGETTAZIONE: **ROCKSOIL** S.p.A.

MANDATARIA: **NETENGINEERING** **Alpina** S.p.A.

PROGETTO ESECUTIVO

ITINERARIO NAPOLI - BARI
RADDOPPIO TRATTA APICE - ORSARA
LOTTO FUNZIONALE APICE - HIRPINIA
CANTIERIZZAZIONE
CANTIERE TBM - GN03 - IMBOCCO LATO APICE GALLERIA ROCCHETTA
Planimetria - Tav 1 di 2

APPALTAZIONE	DIRETTORE DELLA PROGETTAZIONE	PROGETTISTA
Consorzio HIRPINIA AV Il Direttore Tecnico Ing. Vincenzo Morillo 10/06/2020	Il Responsabile integrazione fra le varie prestazioni specialistiche Ing. G. Casanova	Alpina S.p.A. Dott. Ing. P. Galvani

COMMESSA	LOTTO	FASE	ENTE	TIPO DOC.	OPERAI/DISCIPLINA	PROGR.	REV.	SCALA:
IF28	01	E	ZZ	P8	CAGN30	001	B	1:500

Rev.	Descrizione	Redatto	Data	Verificato	Data	Approvato	Data	Autorizzato Data
A	Emissione per consegna	P. Santella	10/06/2020	A. Resta	10/06/2020	M. Veronesi	10/06/2020	P. Galvani
B	Revisione definitiva	P. Santella	10/06/2020	A. Resta	10/06/2020	M. Veronesi	10/06/2020	

File: IP2801EZZP8CAGN30001B.dwg

h. Elab. - 0