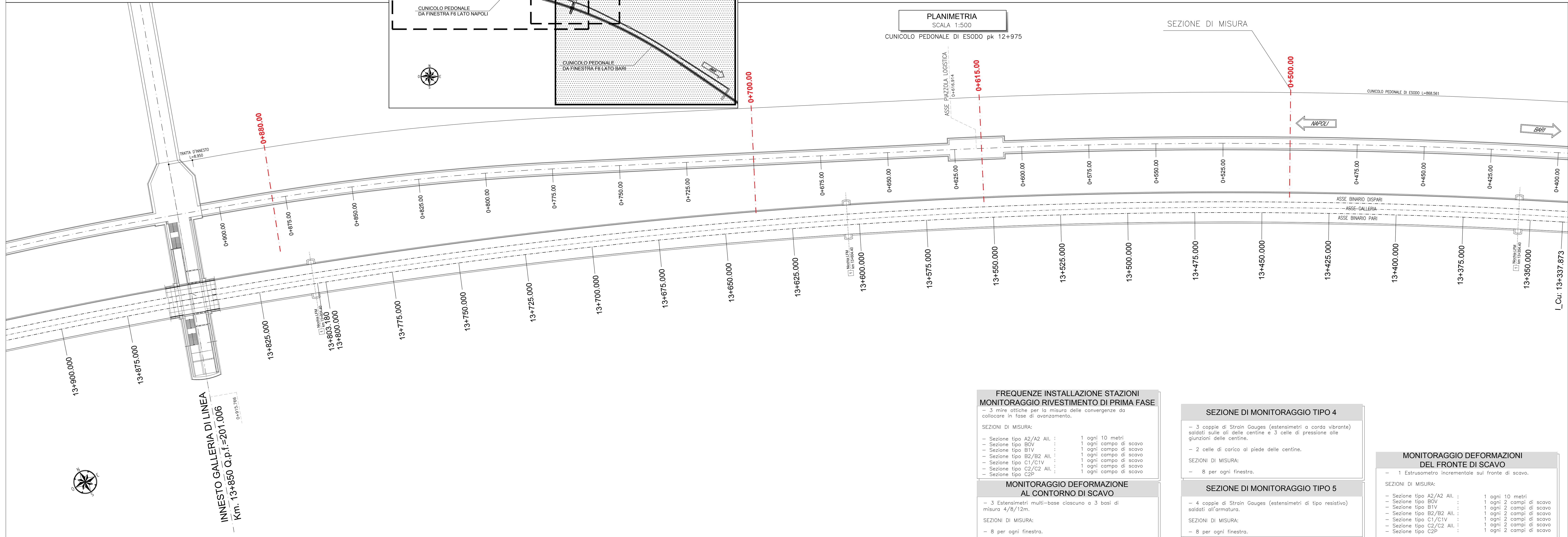
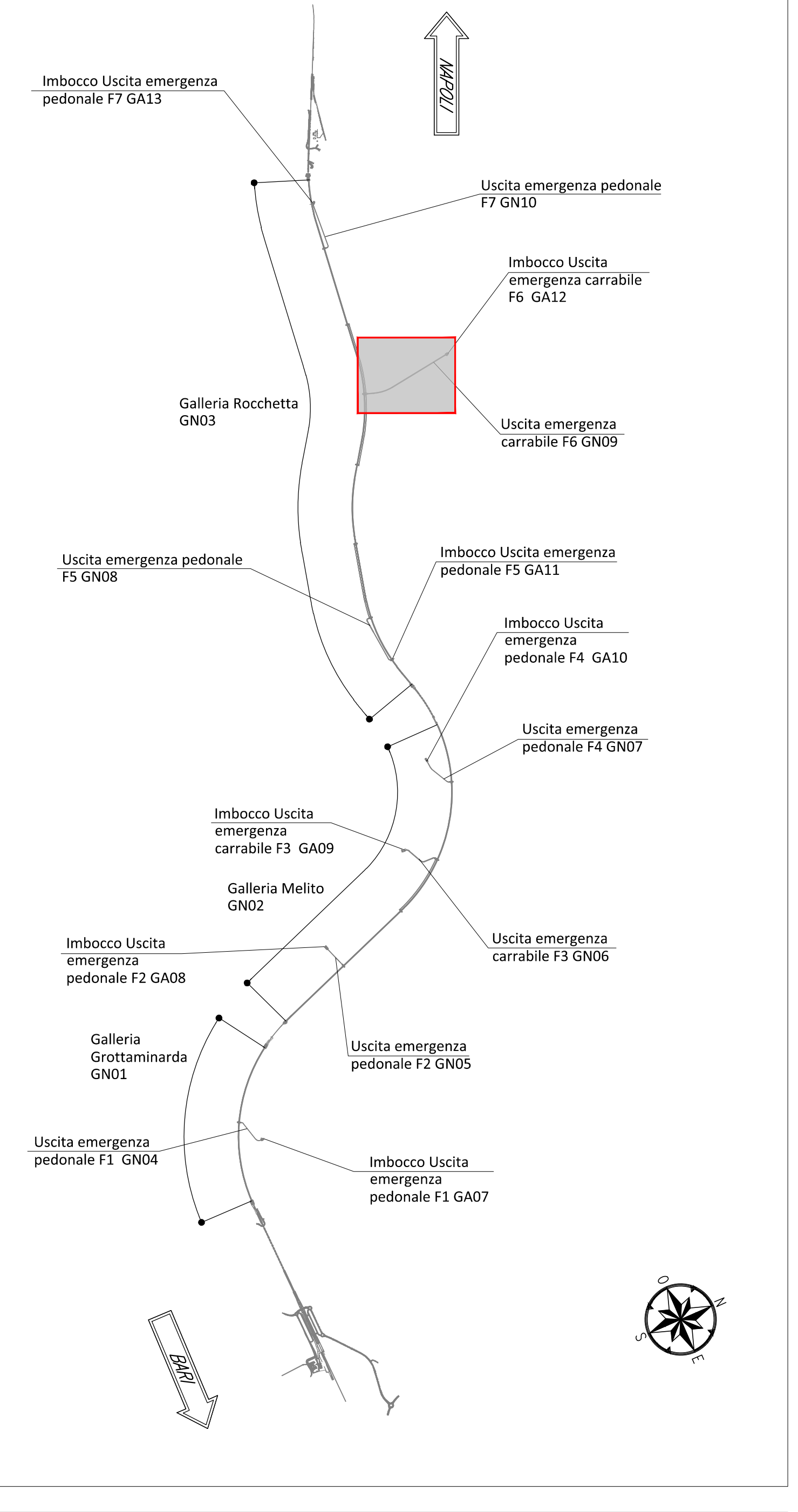


**PLANIMETRIA**  
SCALA 1:500  
CUNICOLO PEDONALE DI ESODO pk 12+975

**KEY-PLAN - Scala 1:50000**



**PLANIMETRIA**  
SCALA 1:500  
CUNICOLO PEDONALE DI ESODO pk 12+975

**NOTE GENERALI**

- EVENTUALI DIFFERENZE TRA LE MISURE TOTALI E LE SOMMATORIE DELLE MISURE PARZIALI SONO DOVUTE AGLI ARROTONDAMENTI AUTOMATICI DI AUTOCAD
- L'UBICAZIONE PLANIMETRICA DELLE STAZIONI DI MONITORAGGIO DEI RIVESTIMENTI DEFINITIVI E' DA RITENERSI INDICATIVA SULLA BASE DELL'ATTUALE PREVISIONE GEOLOGICA E SARA DEFINITIVA CON ESATTEZZA SULLA BASE DELLE EVIDENZE RACCOLTE IN FASE DI SCAVO.
- LA POSIZIONE ESATTA DELLA STRUMENTAZIONE DI MONITORAGGIO SARA DEFINITA IN FASE DI PROGETTO ESECUTIVO DI DETTAGLIO

**FREQUENZE INSTALLAZIONE STAZIONI MONITORAGGIO RIVESTIMENTO DI PRIMA FASE**

3 mire ottiche per la misura delle convergenze da collocare in fase di avanzamento.

**SEZIONI DI MISURA:**

- Sezione tipo A2/A2 All. : 1 ogni 10 metri
- Sezione tipo BOV : 1 ogni campo di scavo
- Sezione tipo B1V : 1 ogni campo di scavo
- Sezione tipo B2/B2 All. : 1 ogni campo di scavo
- Sezione tipo C1/CTV : 1 ogni campo di scavo
- Sezione tipo C2/C2 All. : 1 ogni campo di scavo
- Sezione tipo C2P : 1 ogni campo di scavo

**MONITORAGGIO DEFORMAZIONI AL CONTORNO DI SCAVO**

- 3 Estensimetri multi-base ciascuna a 3 basi di misura 4/8/12m.

**SEZIONI DI MISURA:**

- 8 per ogni finestra.

**SEZIONE DI MONITORAGGIO TIPO 4**

- 3 coppie di Strain Gauges (estensimetri a corda vibrante) saldati sulle ali delle centine e 3 celle di pressione alle giunzioni delle centine.
- 2 celle di carico al piede delle centine.

**SEZIONI DI MISURA:**

- 8 per ogni finestra.

**SEZIONE DI MONITORAGGIO TIPO 5**

- 4 coppie di Strain Gauges (estensimetri di tipo resistivo) saldati all'armatura.

**SEZIONI DI MISURA:**

- 8 per ogni finestra.

**MONITORAGGIO DEFORMAZIONI DEL FRONTE DI SCAVO**

- 1 Estrusometro incrementale sul fronte di scavo.

**SEZIONI DI MISURA:**

- Sezione tipo A2/A2 All. : 1 ogni 10 metri
- Sezione tipo BOV : 1 ogni 2 campi di scavo
- Sezione tipo B1V : 1 ogni 2 campi di scavo
- Sezione tipo B2/B2 All. : 1 ogni 2 campi di scavo
- Sezione tipo C1/CTV : 1 ogni 2 campi di scavo
- Sezione tipo C2/C2 All. : 1 ogni 2 campi di scavo
- Sezione tipo C2P : 1 ogni 2 campi di scavo

**COMMITTENTE:** RFI - GRUPPO FERROVIARIO ITALIANO

**DIREZIONE LAVORI:** ITALFERR - GRUPPO FERROVIE DELLO STATO ITALIANO

**APPALTATORE/CONSORZIO:** HirpiniaAV

**SOCI:** salini Impregilo, ASTALDI

**PROGETTAZIONE/MANIFATTURA:** ROCK SOUL S.p.A.

**MANDANTI:** NETENGINEERING, Alpina S.p.A.

**PROGETTO ESECUTIVO**

**ITINERARIO NAPOLI - BARI RADDOPPIO TRATTA APICE - ORSARA I LOTTO FUNZIONALE APICE - HIRPINIA**

GN05 - GALLERIA ROCCHETTA - FINESTRA COSTRUTTIVA USCITA DI EMERGENZA F6 (pk 12+969) E CUNICOLO PEDONALE (pk 12+975 (LATO BA) E 14+725 (LATO NA))

MONITORAGGIO GALLERIA

Cunicolo parallelo - Planimetria di monitoraggio in corso d'opera - Lato Bari

APPALTATORE: Consorzio HIRPINIA AV (Direzione Tecnica) Ing. Vincenzo Morello 101002000	DIRETTORE DELLA PROGETTAZIONE: Il Responsabile Integrazione fra le varie previdenti specialistiche Ing. G. Cassani	PROGETTISTA: ROCK SOUL S.p.A. Ing. G. Cassani
--	---	---

COMMESSA	LOTTO	FASE	ENTE	TIPO DOC.	OPERAZIONE/DISCIPLINA	PROGR.	REV.	SCALA:
I F 2 8	0 1	E	Z Z	P 8	G N 0 9 0 0	1 2 4	B	1:500

Rev.	Descrizione	Redatto	Verificato	Data	Approvato	Data	Autorizzato Data
A	Consulenza per concezione	M. Aguzzano	B. Spagnoli	provisione	M. Cassi	provisione	Ing. G. Cassani
B	Proiezione per struttura	M. Aguzzano	B. Spagnoli	revisione	M. Cassi	revisione	

File: IF2801EZZP6GN0900124B.dwg n. Elab. -