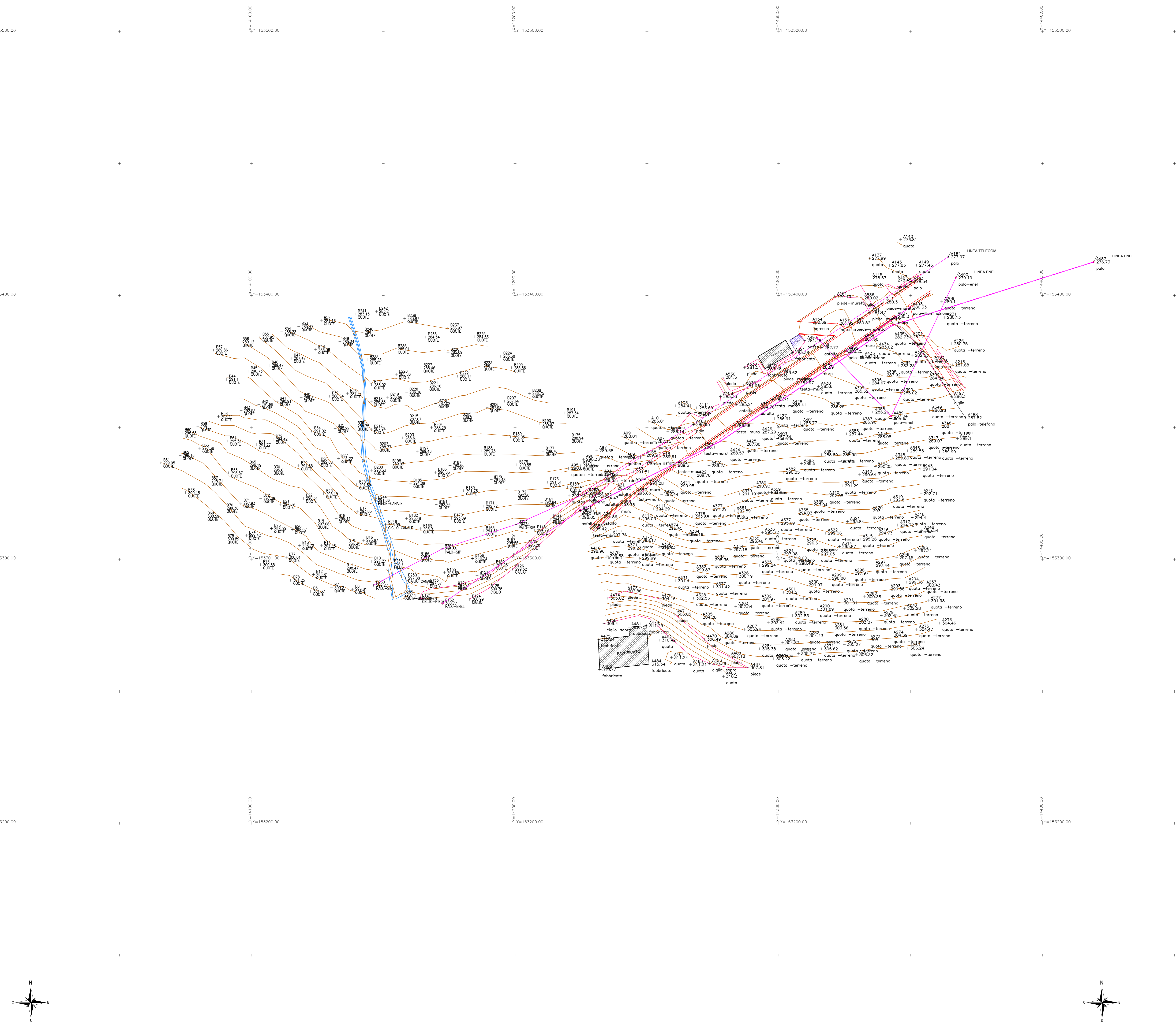


LEGGENDA

- INFRASTRUTTURE FERROVIARIE
- OPERE CIVILI
- VIABILITÀ
- FIUMI, FOSSI E CANALIZZAZIONI
- POZZI
- PIEZOMETRI
- RETI TECNOLOGICHE



COMMITTENTE:
RFI
 GRUPPO FERROVIE DELLO STATO ITALIANE

DIREZIONE LAVORI:
ITALFERR
 GRUPPO FERROVIE DELLO STATO ITALIANE

APPALTAZIONE:
 CONSORZIO:
HirpiniaAV

SOCI:
salini impregilo **ASTALDI**

PROGETTAZIONE:
 MANDATARIA:
ROCKSOIL S.p.A.

MANDANTI:
NETENGINEERING **Alpina** S.p.A.

PROGETTO ESECUTIVO

ITINERARIO NAPOLI - BARI
RADDOPPIO TRATTA APICE - ORSARA
I LOTTO FUNZIONALE APICE - HIRPINIA
 PARTE GENERALE
 CAMPAGNA TOPOGRAFICA

Rilievo Celerimetrico - Tav. 13 di 46

APPALTAZIONE	DIRETTORE DELLA PROGETTAZIONE	PROGETTISTA
Consorzio HIRPINIA AV Il Direttore Tecnico Ing. Vincenzo Moriello 10/06/2020	Il Responsabile integratore fra le varie prestazioni specialistiche Ing. G. Casiani	Ing. Vincenzo Moriello

COMMESSA	LOTTO	FASE	ENTE	TIPO DOC.	OPERA/DISCIPLINA	PROGR.	REV.	SCALA:
IF28	01	E	ZZ	P8	IF0009	013	B	1:500

Rev.	Descrizione	Redatto	Data	Verificato	Data	Approvato	Data	Autorizzato Data
A	Emersione per consegna	Coop. AREA	21/03/2020	D.T. The Hyatt	21/03/2020	T. Finocchietti	21/03/2020	Ing. V. Moriello
B	Regolazione stilistica	Coop. AREA	10/06/2020	D.T. The Hyatt	10/06/2020	T. Finocchietti	10/06/2020	

File: IF2801EZZP8IF0009013B.dwg n. Esib. : -