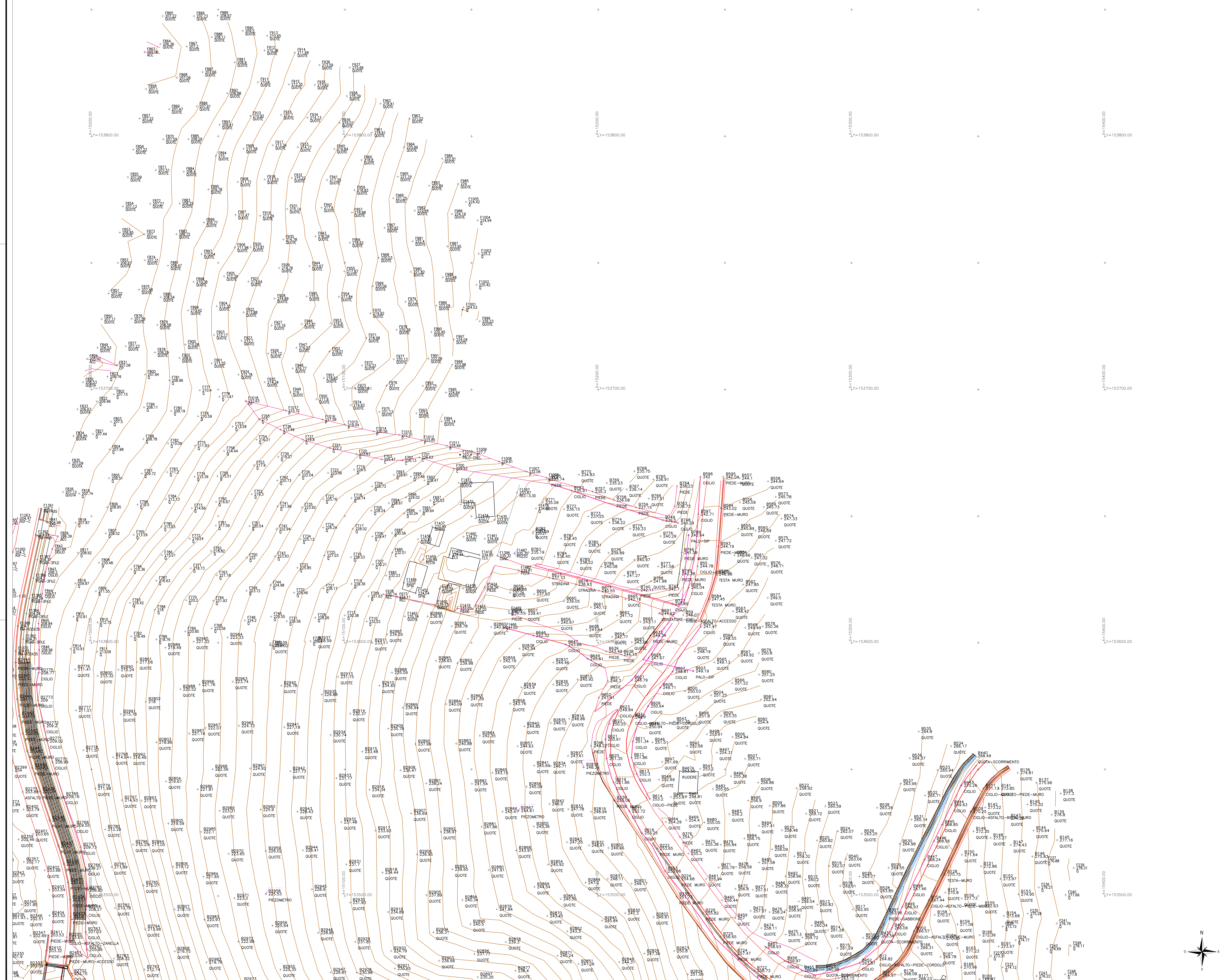


LEGGENDA

- INFRASTRUTTURE FERROVIARIE
- OPERE CIVILI
- VIABILITÀ
- FIUMI, FOSSI E CANALIZZAZIONI
- POZZI
- PIEZOMETRI
- RETI TECNOLOGICHE



COMMITTENTE: **RFI**
GRUPPO FERROVIE DELLO STATO ITALIANE

DIREZIONE LAVORI: **ITALFERR**
GRUPPO FERROVIE DELLO STATO ITALIANE

APPALTATORE: **HirpiniaAV**

CONSORZIO: **salini impreglio**

SOCCO: **ASTALDI**

PROGETTAZIONE: **ROCKSOIL** S.p.A.

MANDATARIO: **NETENGINEERING**

ALPINA S.p.A.

PROGETTO ESECUTIVO

ITINERARIO NAPOLI - BARI
RODDOPPIO TRATTA APICE - ORSARA
I LOTTO FUNZIONALE APICE - HIRPINIA
PARTE GENERALE
CAMPAGNA TOPOGRAFICA

Rilievo Celerimetrico - Tav. 17 di 46

APPALTATORE: Consorzio HIRPINIA AV Direttore Tecnico Ing. Vincenzo Moriello 10/06/2020	DIRETTORE DELLA PROGETTAZIONE: Il Responsabile integrazione fra le varie prestazioni specialistiche Ing. G. Casarà	PROGETTISTA: Ing. Vincenzo Moriello
--	---	--

COMMESSA LOTTO FASE ENTE TIPO DOC. OPERA/DISCIPLINA PROG. REV. SCALA:

I F 2 8 0 1 E Z Z P 8 I F 0 0 9 0 1 7 B 1:500

Rev.	Descrizione	Redatto	Data	Verificato	Data	Approvato	Data	Autorizzato Data
A	Emersione per consegna	Coop. AREA	21/03/2020	D.T. The Hyatt	21/03/2020	T. Finocchiaro	21/03/2020	Ing. V. Moriello
B	Regolazione sistema	Coop. AREA	10/06/2020	D.T. The Hyatt	10/06/2020	T. Finocchiaro	10/06/2020	

File: IF2801EZZP8IF009017B.dwg