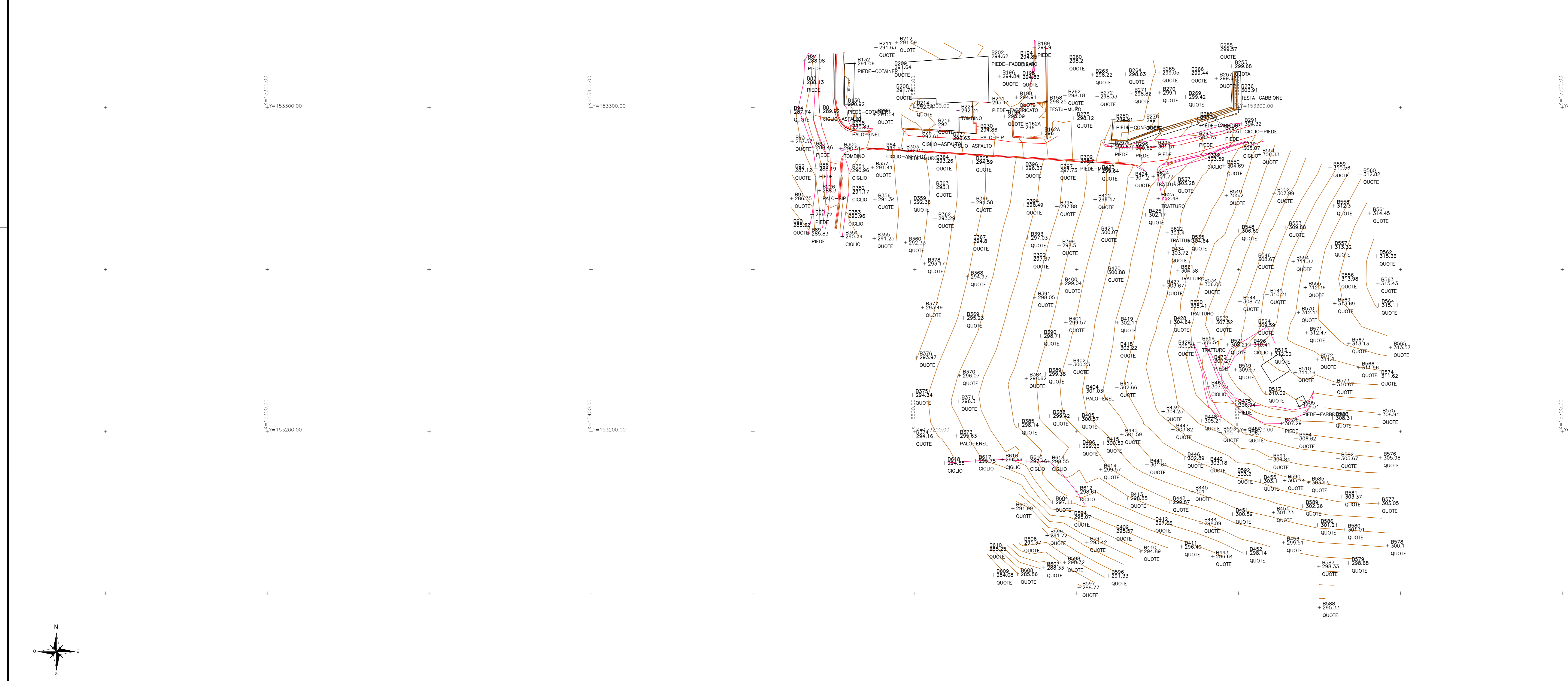


PR3-B



KEY-PLAN - Scala 1:100.000

LEGENDA

- ▬▬▬ INFRASTRUTTURE FERROVIARIE
- ▬▬▬ OPERE CIVILI
- ▬▬▬ VIABILITÀ
- ▬▬▬ FIUMI, FOSSI E CANALIZZAZIONI
- ▬▬▬ POZZI
- ▬▬▬ PIEZOMETRI
- ▬▬▬ RETI TECNOLOGICHE

COMMITTENTE: **GRUPPO FERROVIE DELLO STATO ITALIANO**

DIREZIONE LAVORI: **GRUPPO FERROVIE DELLO STATO ITALIANO**

APPALTATORE: **HirpiniaAV**

CONSORZIO: **salini impregilo**

SOCCO: **ASTALDI**

PROGETTAZIONE: **ROCKSOIL S.p.A.**

MANDATARIA: **NETENGINEERING**

MANDANTE: **Alpina S.p.A.**

PROGETTO ESECUTIVO

ITINERARIO NAPOLI - BARI
RADDOPPIO TRATTA APICE - ORSARA
I LOTTO FUNZIONALE APICE - HIRPINIA
PARTE GENERALE
CAMPAGNA TOPOGRAFICA

Rilievo Celerimetrico - Tav. 18 di 46

APPALTATORE	DIRETTORE DELLA PROGETTAZIONE	PROGETTISTA
Consorzio HIRPINIA AV Il Direttore Tecnico Ing. Vincenzo Moriello 10/06/2020	Il Responsabile integratore fra le varie prestazioni specialistiche Ing. G. Casanova	Ing. Vincenzo Moriello

COMMESSA LOTTO FASE ENTE TIPO DOC. OPERA/DISCIPLINA Progr. REV. SCALA:

IF28 01 E ZZ P8 IF0009 018 B 1:500

Rev.	Descrizione	Redatto	Data	Verificato	Data	Approvato	Data	Autorizzato Data
A	Emersione per consegna	Coop. AREA	21/03/2020	D.T. The Hyatt	21/03/2020	T. Finocchietti	21/03/2020	Ing. V. Moriello
B	Regolazione sistema	Coop. AREA	10/06/2020	D.T. The Hyatt	10/06/2020	T. Finocchietti	10/06/2020	

File: IF2801EZZP8IF0009018B.dwg n. Esib. : -