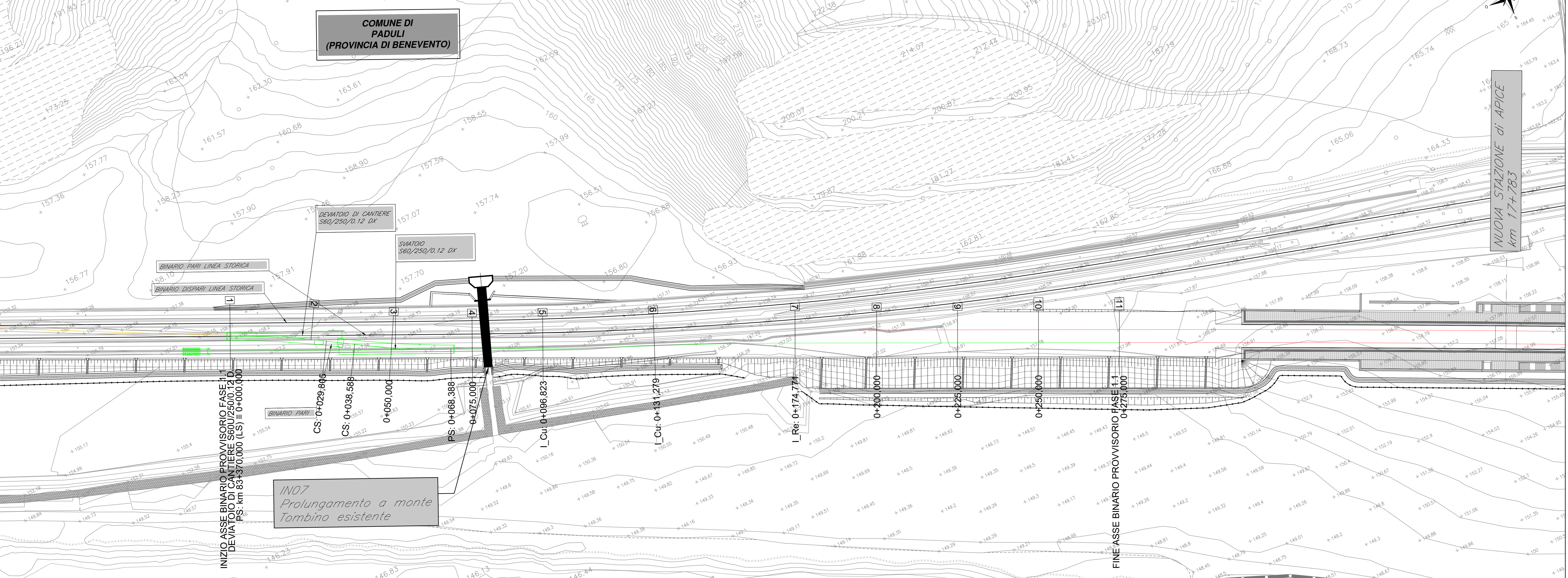


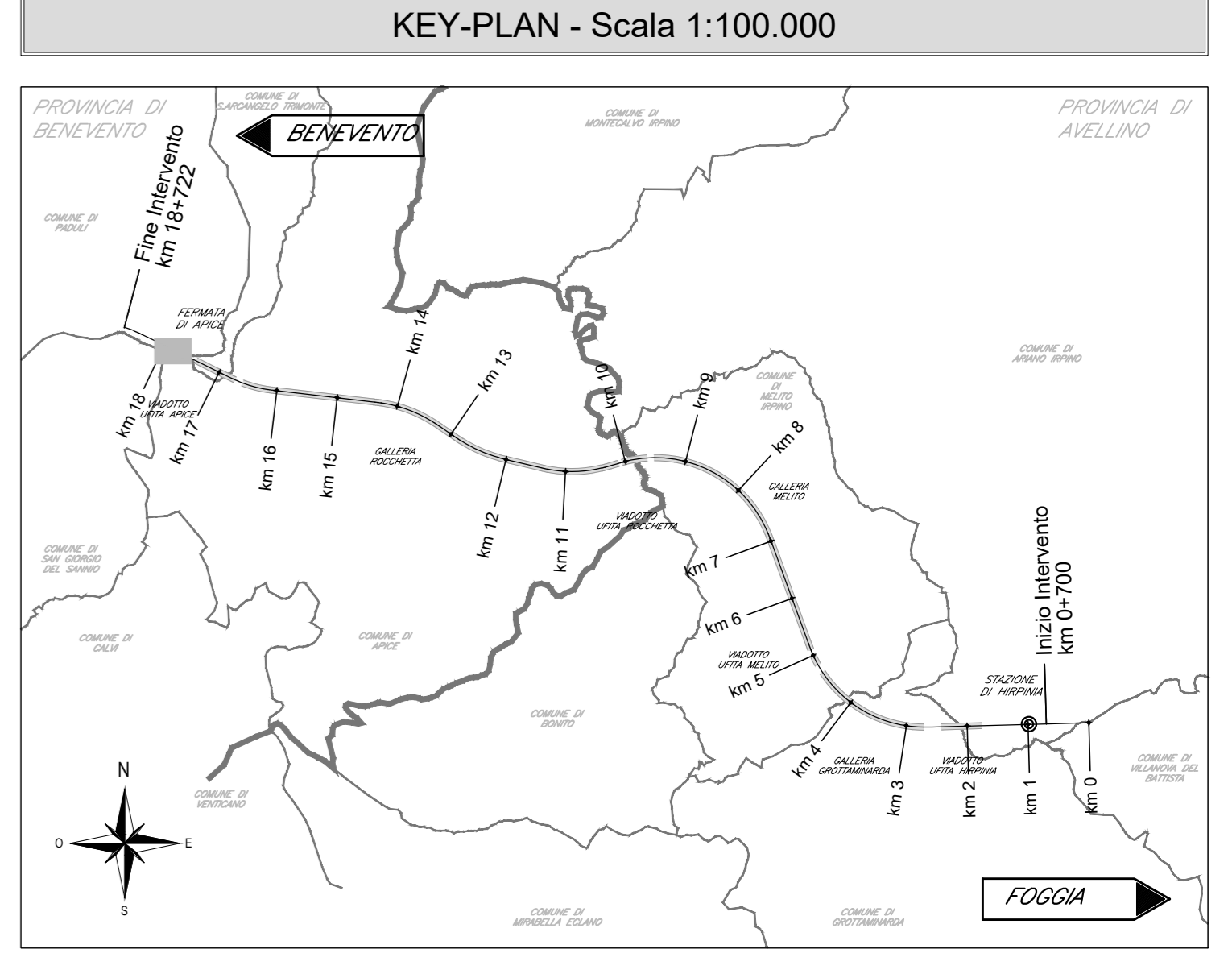
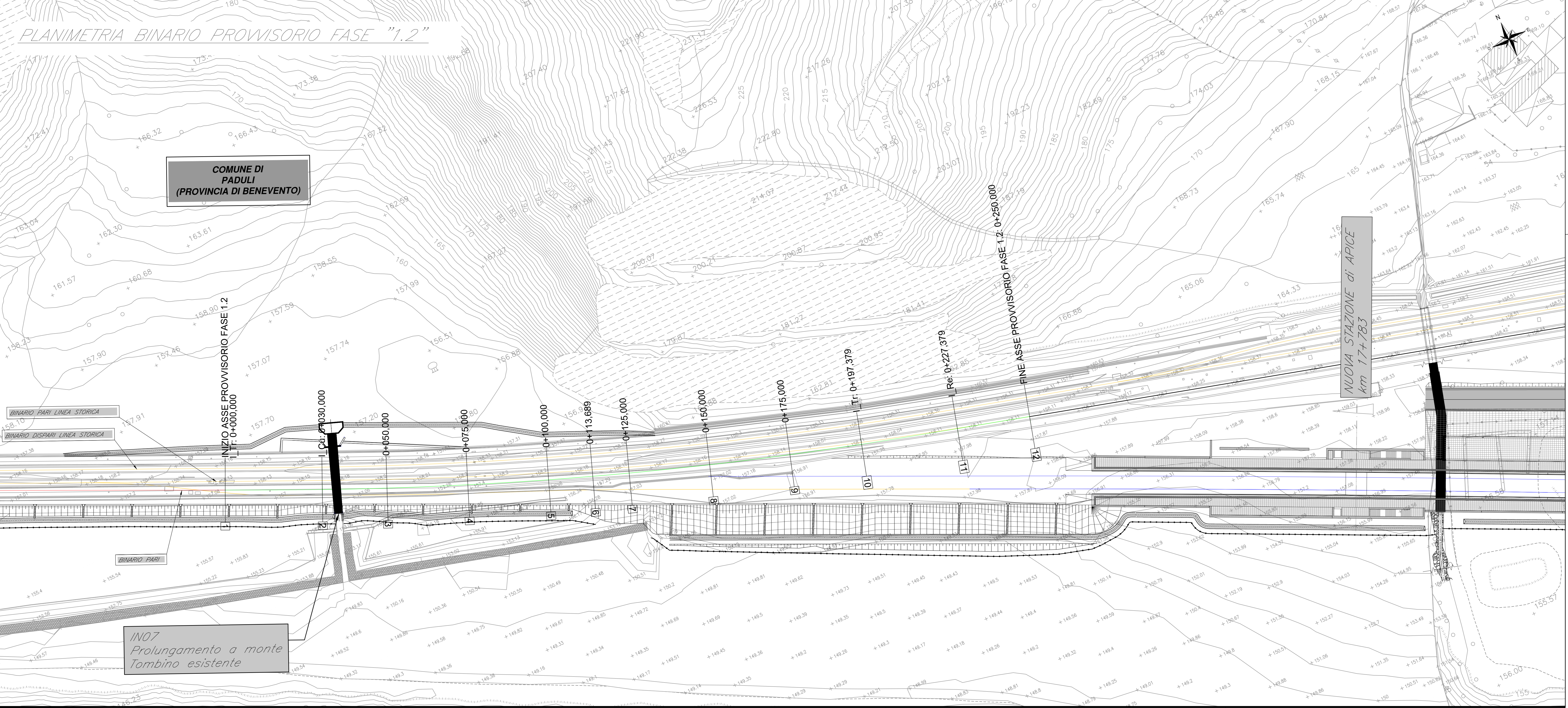
PLANIMETRIA BINARIO PROVVISORIO FASE "1.1"

COMUNE DI PADULI (PROVINCIA DI BENEVENTO)



PLANIMETRIA BINARIO PROVVISORIO FASE "1.2"

COMUNE DI PADULI (PROVINCIA DI BENEVENTO)



LEGENDA

- ASSE BINARIO DI PROGETTO
- DEMOLIZIONE
- ASSE BINARIO PROVVISORIO
- ASSE BINARIO ESISTENTE
- ASSE BINARIO REALIZZATO IN FASE PRECEDENTE
- RILEVATO DI PROGETTO
- FOSSE DI GUARDIA
- CANALLETTA AD EMBRICE

COMMITTENTE: **RFI** INFRASTRUTTURE FERROVIARIE ITALIANE - GRUPPO FERROVIE DELLO STATO ITALIANE

DIREZIONE LAVORI: **ITALFERR** GRUPPO FERROVIE DELLO STATO ITALIANE

APPALTATORE CONSORZIO: **HirpiniaAV**

SOCI: **salini impregilo** **ASTALDI**

PROGETTAZIONE MANDATARIA: **ROCKSOIL** S.p.A.

MANDANTE: **NETENGINEERING** **Alpina** S.p.A.

PROGETTO ESECUTIVO

ITINERARIO NAPOLI - BARI RADDOPPIO TRATTA APICE - ORSARA I LOTTO FUNZIONALE APICE - HIRPINIA

TRACCIATO FERROVIARIO

FERMATA APICE

DEVIAZIONI PROVVISORIE

Planimetria delle deviazioni provvisorie

APPALTATORE	DIRETTORE DELLA PROGETTAZIONE	PROGETTISTA
Consorzio HIRPINIA AV Il Direttore Tecnico Ing. Vincenzo Morillo 21/02/2020	Il Responsabile integratore fra le varie prestazioni specialistiche Ing. G. Casiani	NETENGINEERING Ing. S. Eandi

Rev.	Descrizione	Redatto	Data	Verificato	Data	Approvato	Data	Autorizzato	Data
A	Emissione per consegna	M. Casarini	21/02/2020	N. Zappa	21/02/2020	T. Finocchietti	21/02/2020	Ing. S. Eandi	

COMMESSA LOTTO FASE ENTE TIPO DOC. OPERA/DISCIPLINA PROGR. REV. SCALA:

I|F|2|8 **0|1** **E** **Z|Z** **P|8** **I|F|0|3|0|4** **0|0|1** **A** **1:500**

File: IP2801EZZP8IF030401A.dwg n. Elab.: 0