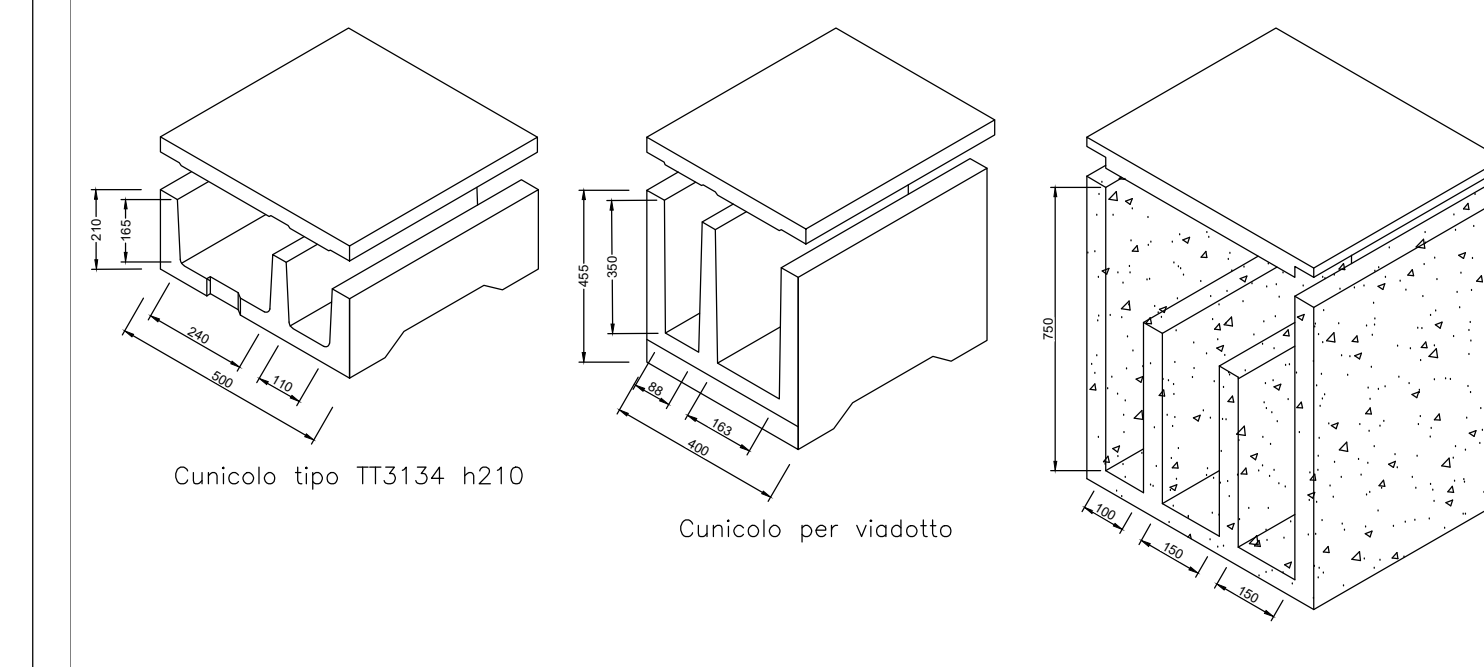


LEGENDA VIE CAVI E ENTI IS

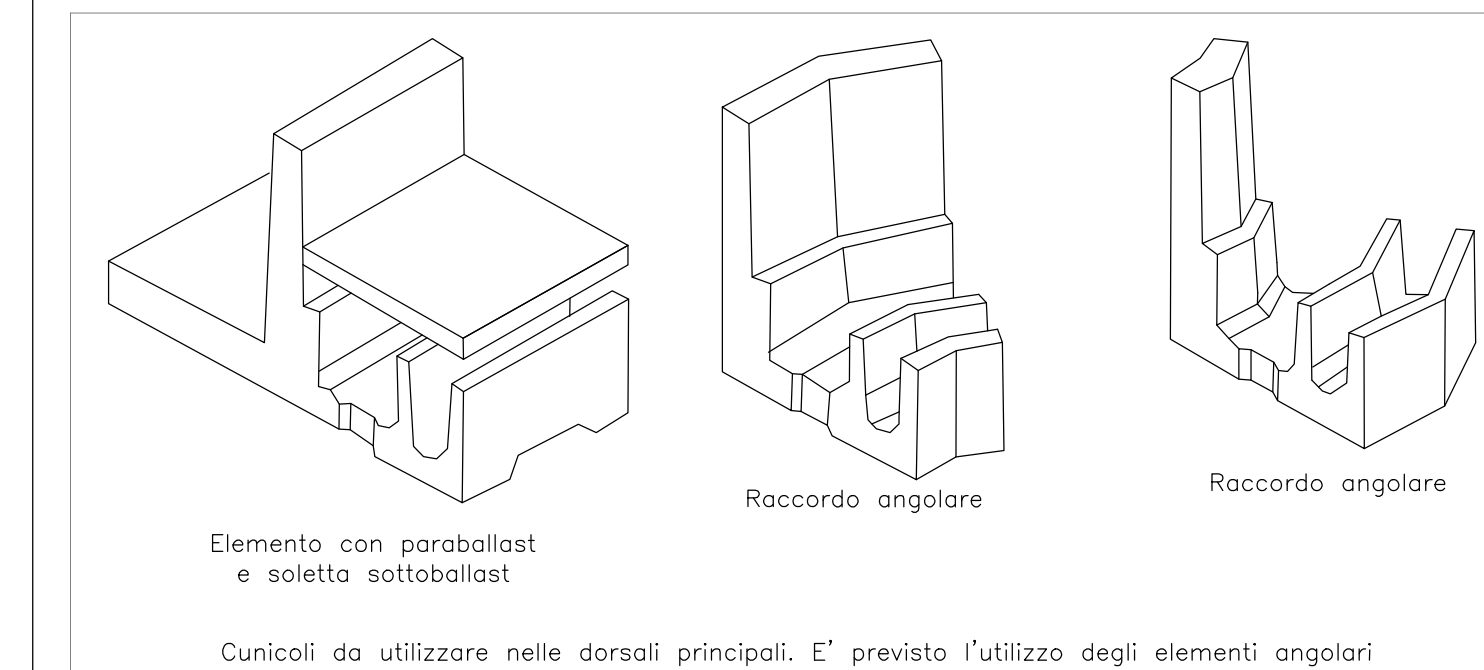
- Dorsali Principali/Attraversamenti tipo RFI TT3134 in Ritratto-Trincee
- Canalizzazioni su Viadotti e Ponti (si veda elaborato di rappresentazione della sezione tipo in viadotto)
- Canalizzazioni in Galleria (si veda elaborato di rappresentazione della sezione tipo in galleria)
- Canale in acciaio zincato su opere murarie
- Dorsale in Tubo Ø 100/110/160 in PVC
- Cunicolo V317 (a carico altro opposto)
- Cunicolo V318 (a carico altro opposto)
- Stacchi di derivazione fra canalizzazioni
- Pozzetto 150x150
- Pozzetto di ispezione 80x80
- Segnale virtuale imperdibile di P&S
- EOA di protezione P&S
- EOA di Sezione
- + Giunto elettrico
- + Giunto elettrico/meccanico isolato
- + Giunto meccanico
- Cassa di manovra elettrica isolabile
- Cassa di manovra elettrico a comando
- Cassa di manovra elettrico in traverso
- Scarico fessomano manovrato elettricamente
- Transmettitori
- Cassa di manovra elettrodinamica

NOTA: Ogni segnale virtuale imperdibile ERTMS è installato su pedana Unifer dotata di soletta e installata su basamento di cemento di 1,30 mq.

TIPOLOGICI CANALIZZAZIONI



ELEMENTI SPECIALI



Cunicoli da utilizzare nelle dorsali principali. E' previsto l'utilizzo degli elementi angolari e l'eventuale utilizzo di elementi con parabolast per l'aggramento del palo TE.

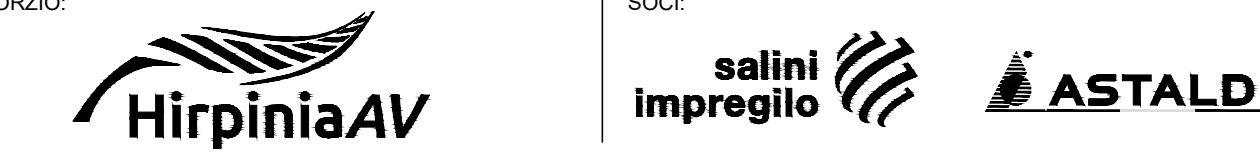
COMMITTENTE:



DIREZIONE LAVORI:



APPALTAZIONE CONSORZIO:



PROGETTAZIONE MANDATARIA:



PROGETTO ESECUTIVO

**ITINERARIO NAPOLI - BARI RADDOPPIO TRATTA APICE - ORSARA I LOTTO FUNZIONALE APICE - HIRPINIA**  
 IMPIANTI DI SEGNALEMENTO  
 REALIZZAZIONE CANALIZZAZIONI E BLOCCHI PER SEGNALI (tratta di nuova realizzazione)  
 Planimetria attrezzata - Tav. 2 di 24

APPALTAZIONE Consorzio HIRPINIA AV il Direttore Tecnico Ing. Vincenzo Morillo 10/06/2020	DIRETTORE DELLA PROGETTAZIONE il Responsabile integrazione fra le varie prestazioni specialistiche Ing. F. Rigoni	PROGETTISTA <b>NETENGINEERING</b> Ing. F. Rigoni	REVISORE F. Barbone
--	--	--	------------------------

COMMESSA	LOTTO	FASE	ENTE	TIPO DOC.	OPERA/DISCIPLINA	PROGR.	REV.	SCALA:
IF28	01	E	ZZ	P8	IS0000	002	C	1:500

Rev.	Descrizione	Redatto	Data	Verificato	Data	Approvato	Data	Autorizzato Data
A	Emissione per consegna	N. Di Stefano	10/12/2019	V. Conari	10/12/2019	S. Eandi	10/12/2019	Ing. S. Eandi
B	Revisione definitiva	N. Di Stefano	1/03/2020	V. Conari	1/03/2020	S. Eandi	1/03/2020	
C	Revisione definitiva	N. Di Stefano	10/03/2020	V. Conari	10/03/2020	S. Eandi	10/03/2020	

Stazione di Hirpinia

Pav. Flottante  
18T100 118T100

ATTRAVERSAMENTO IS

ATTRAVERSAMENTO IS

ATTRAVERSAMENTO IS

7T100+3T160=350m

7T100+3T160=350m

7T100+3T160=350m

7T100+3T160=350m

7T100+3T160=350m

7T100+3T160=80m

7T100+3T160=80m

7T100+3T160=80m

7T100+3T160=80m

7T100+3T160=80m

115m

S07d

S03d

S04d

S06d

145m

16T100=12m

80m

16T100=6m

D25

S105

600m

Stazione di Hirpinia

285m

600m

D07(05)

D09(11)

D13(15)

D11(09)

S07s

S03s

D15(13)

D17(15)

S04s

S08s

N

S