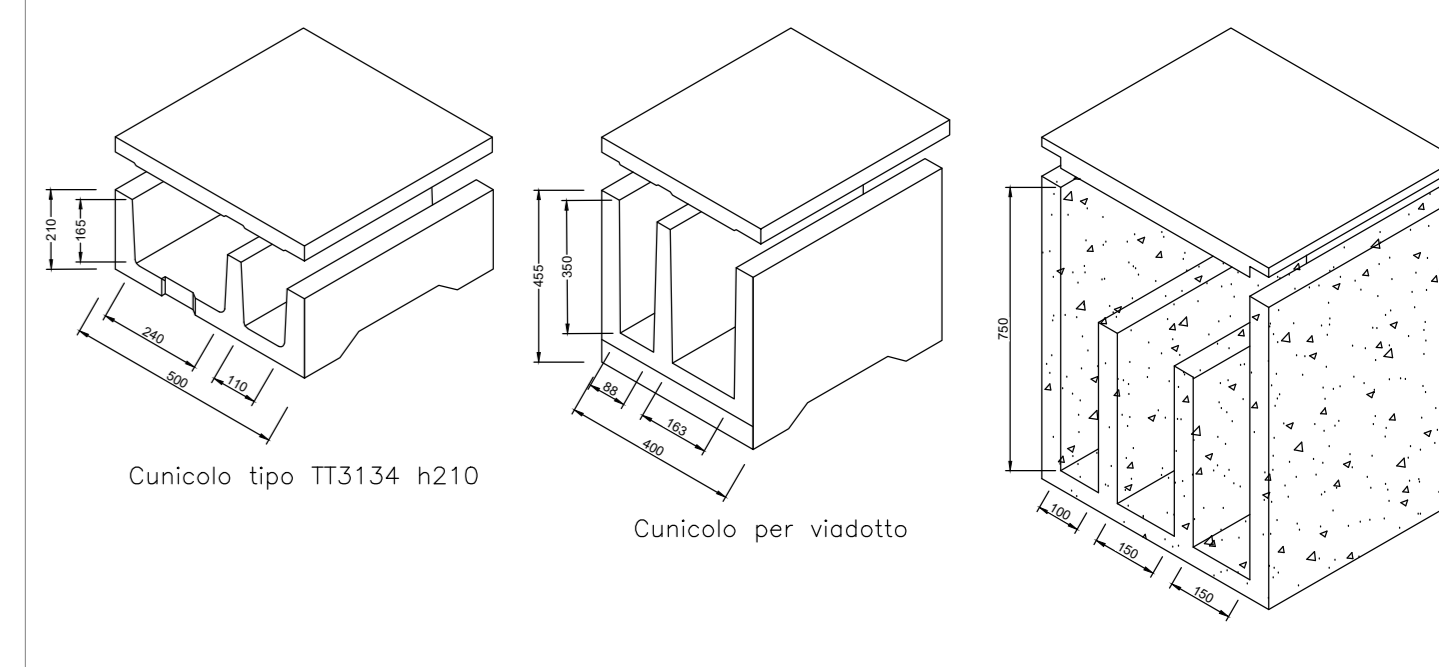


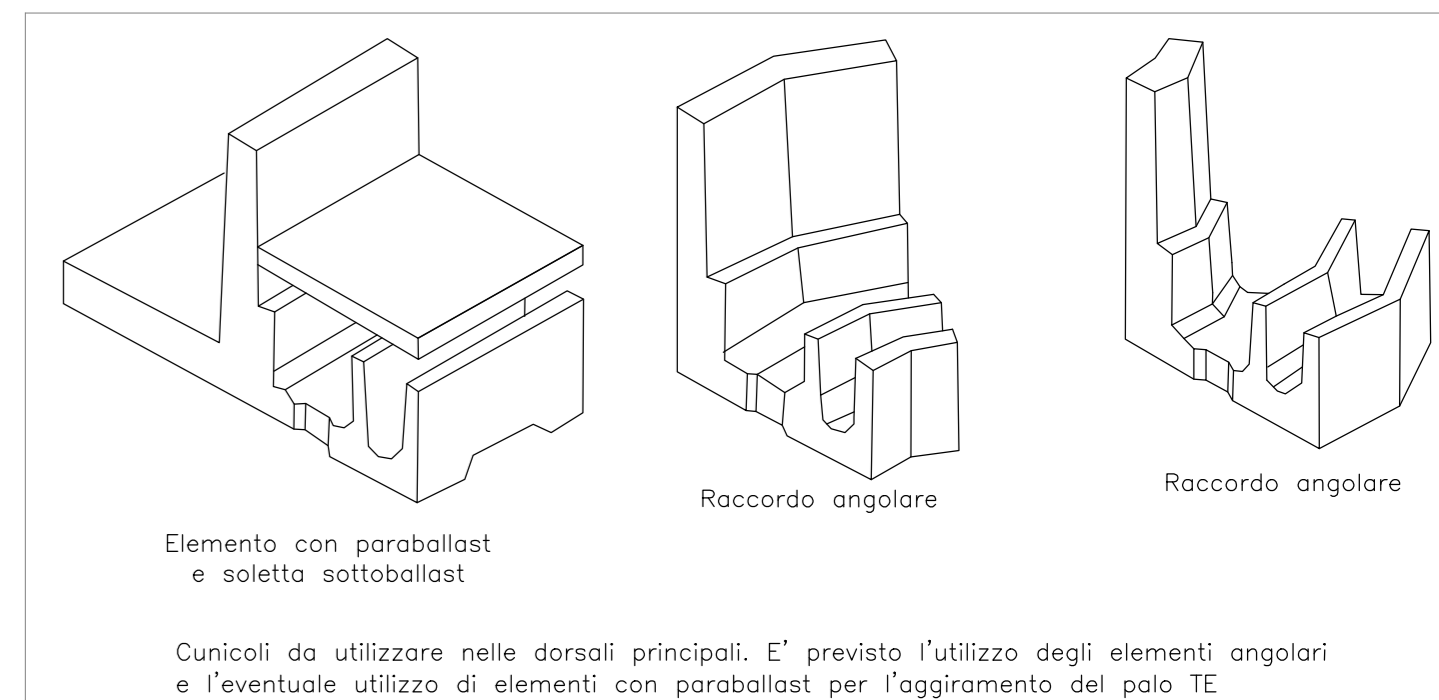
LEGENDA VIE CAVI E ENTI IS

- Dorsali Principali/Attraversamenti tipo RFI IT3134 in Rilevato-Trincee
  - Canalizzazioni su Viadotti e Ponti (si veda elaborato di rappresentazione della sezione tipo in viadotto)
  - Canalizzazioni in Galleria (si veda elaborato di rappresentazione della sezione tipo in galleria)
  - Condotte in acciaio zincato su opere murarie
  - Dorsale in Tubo Ø 100/110/150 in PVC
  - Cunicolo V317 (o carico altro appalto)
  - Cunicolo V318 (o carico altro appalto)
  - Stacchi di derivazione fra canalizzazioni
  - Pozzetto 150x150
  - Pozzetto 100x100
  - Pozzetto di ispezione Ø800
  - Segnale virtuale imperdibile di P&S
  - EOA di protezione P&S
  - EOA di Sezione
  - Giunto elettrico
  - Giunto elettrico/meccanico isolato
  - Giunto meccanico
  - Cassa di manovra elettrica isolabile
  - Cassa di manovra elettrica isolabile o comando
  - Cassa di manovra elettrica in traverso
  - Scarico ferromagneto manovrato elettricamente
  - Trammettiche
  - Cassa di manovra elettrodinamica
- NOTA: Ogni segnale virtuale imperdibile ERTMS è installato su pedana Unifer dotata di soletta e installato su basamento di cemento di 1,30 mq.

TIPOLOGICI CANALIZZAZIONI

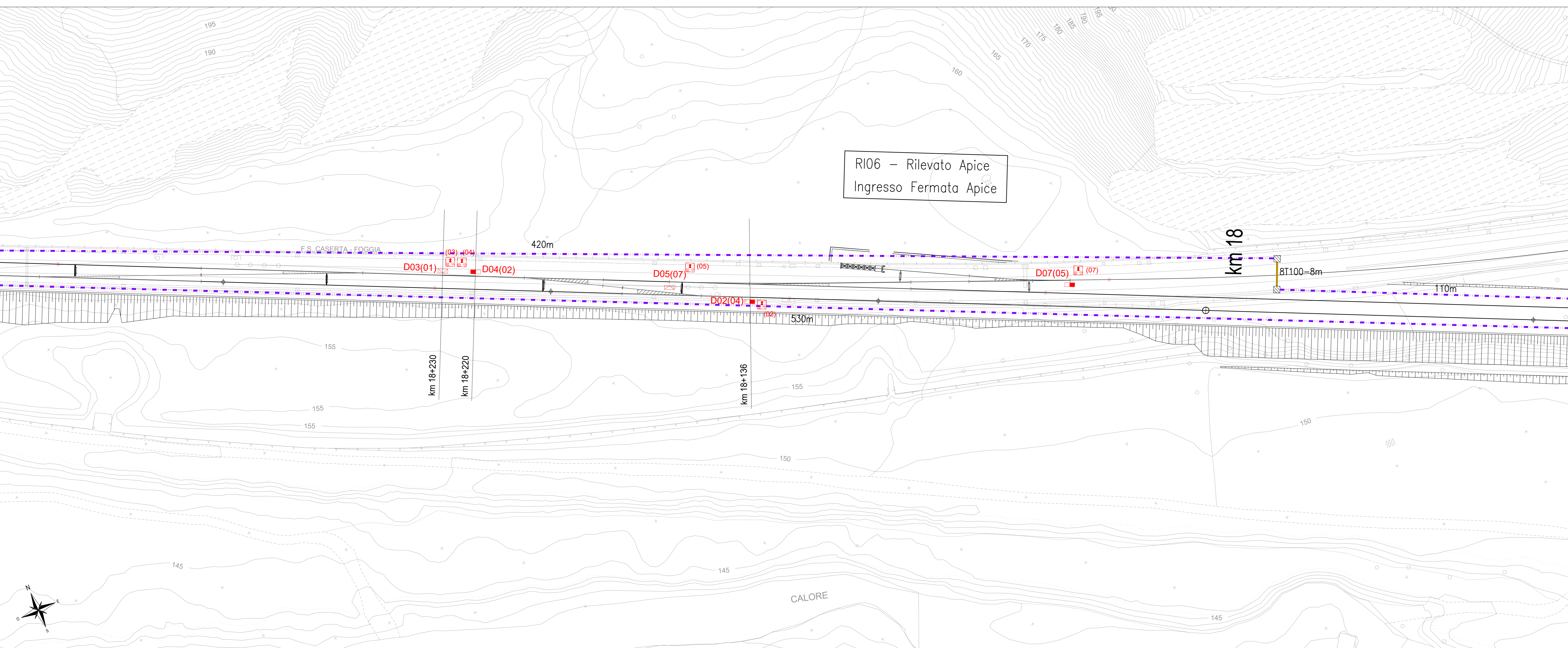


ELEMENTI SPECIALI

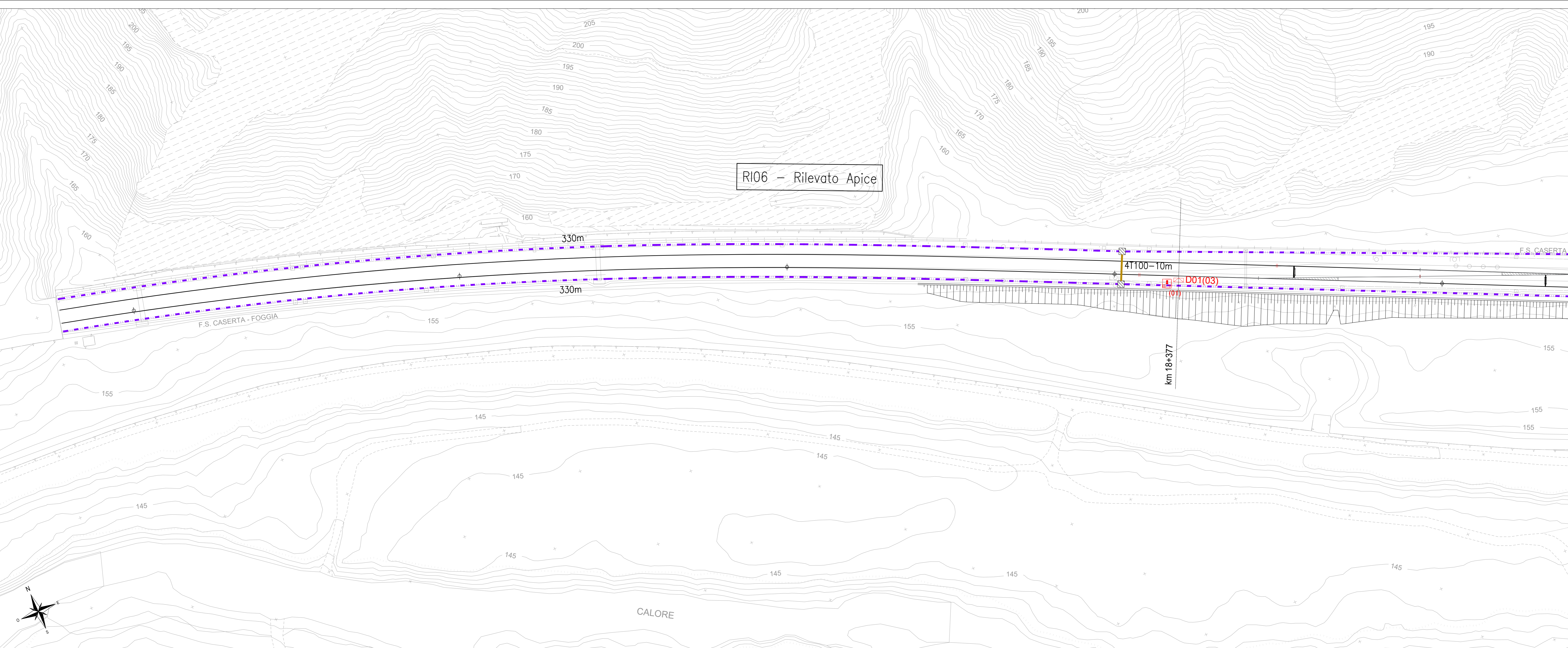


Cunicoli da utilizzare nelle dorsali principali. E' previsto l'utilizzo degli elementi angolari e l'eventuale utilizzo di elementi con parabolast per l'aggramento del palo TE.

RI06 - Rilevato Apice  
Ingresso Fermata Apice



RI06 - Rilevato Apice



COMMITTENTE:  
**RFI**  
GRUPPO FERROVIE DELLO STATO ITALIANE

DIREZIONE LAVORI:  
**ITALFERR**  
GRUPPO FERROVIE DELLO STATO ITALIANE

APPALTATORE:  
**HirpiniaAV**

CONSORZIO:  
**salini impregilo** **ASTALDI**

PROGETTAZIONE:  
MANDATARIA:  
**ROCKSOIL** S.p.A.

MANDANTE:  
**NETENGINEERING** **Alpina** S.p.A.

**PROGETTO ESECUTIVO**

**ITINERARIO NAPOLI - BARI**  
**RADDOPPIO TRATTA APICE - ORSARA**  
**I LOTTO FUNZIONALE APICE - HIRPINIA**  
**IMPIANTI DI SEGNALAMENTO**  
REALIZZAZIONE CANALIZZAZIONI E BLOCCHI PER SEGNALI (tratta di nuova realizzazione)

Planimetria attrezzata - Tav. 24 di 24

APPALTATORE Consorzio HIRPINIA AV il Direttore Tecnico Ing. Vincenzo Morillo 10/06/2020	DIRETTORE DELLA PROGETTAZIONE il Responsabile integrazione fra le varie prestazioni specialistiche Ing. G. Casiani	PROGETTISTA <b>NETENGINEERING</b> Ing. F. Rigoni	REVISORE F. Barbone					
COMMESSA	LOTTO	FASE	ENTE	TIPO DOC.	OPERA/DISCIPLINA	PROGR.	REV.	SCALA:
IF28	01	E	ZZ	P8	IS0000	024	C	1:500
Rev.	Descrizione	Redatto	Data	Verificato	Data	Approvato	Data	Autorizzato Data
A	Emissione per consegna	N. Di Disegno	10/12/2019	V. Corassi	10/12/2019	S. Eandi	10/12/2019	Ing. S. Eandi
B	Revisione stilistica	N. Di Disegno	21/02/2020	V. Corassi	21/02/2020	S. Eandi	21/02/2020	
C	Revisione stilistica	N. Di Disegno	10/03/2020	V. Corassi	10/03/2020	S. Eandi	10/03/2020	