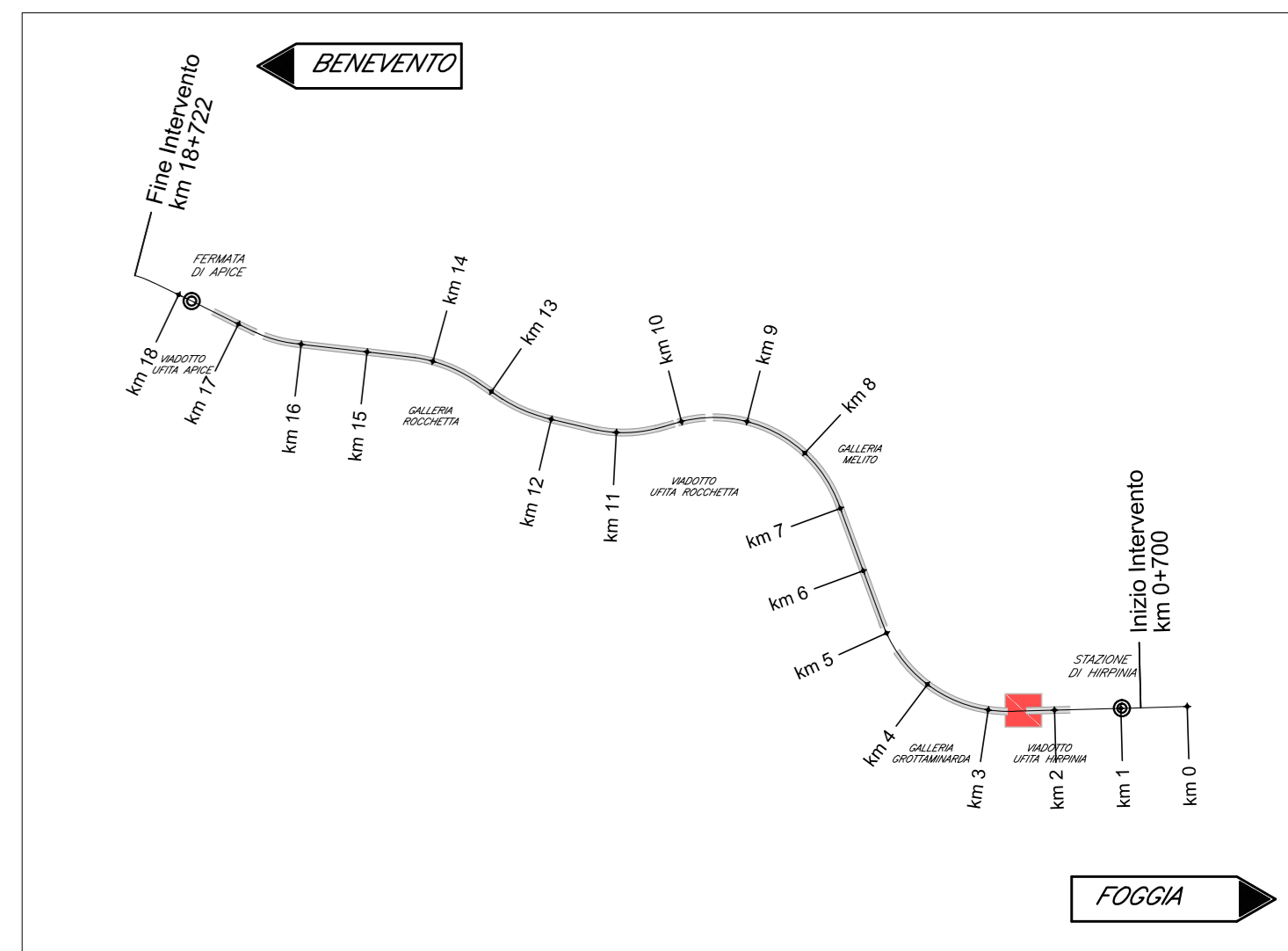
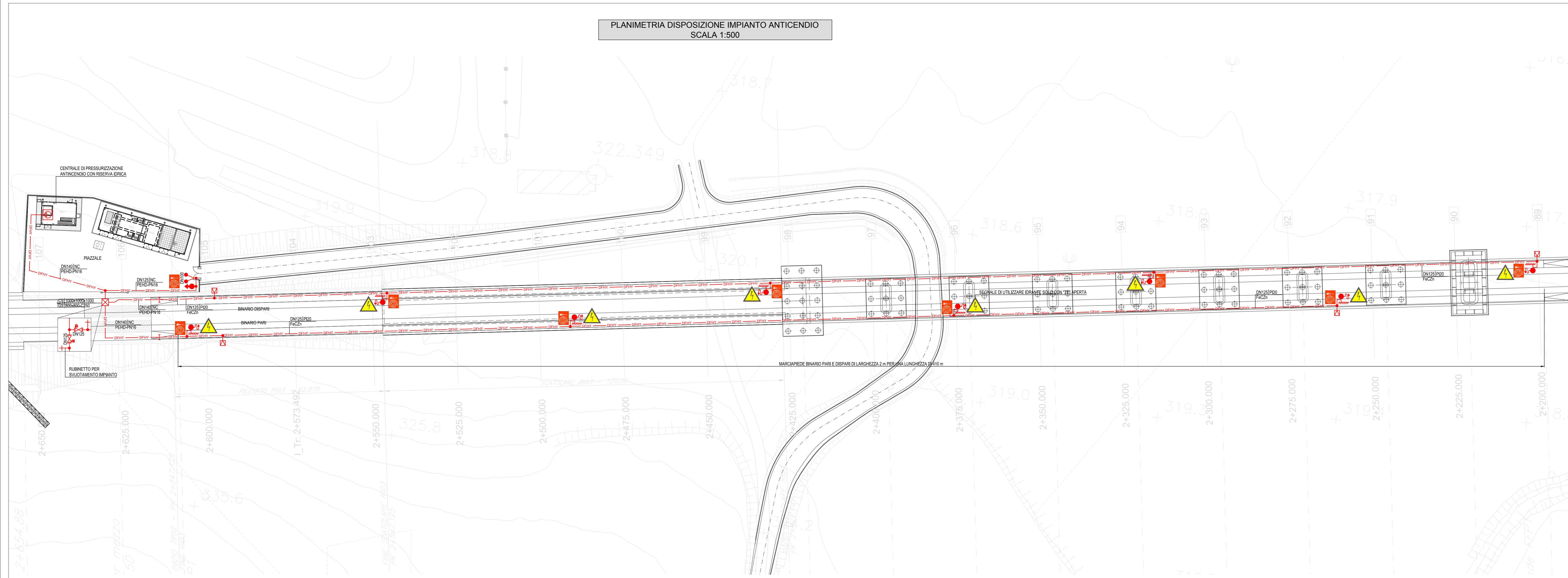
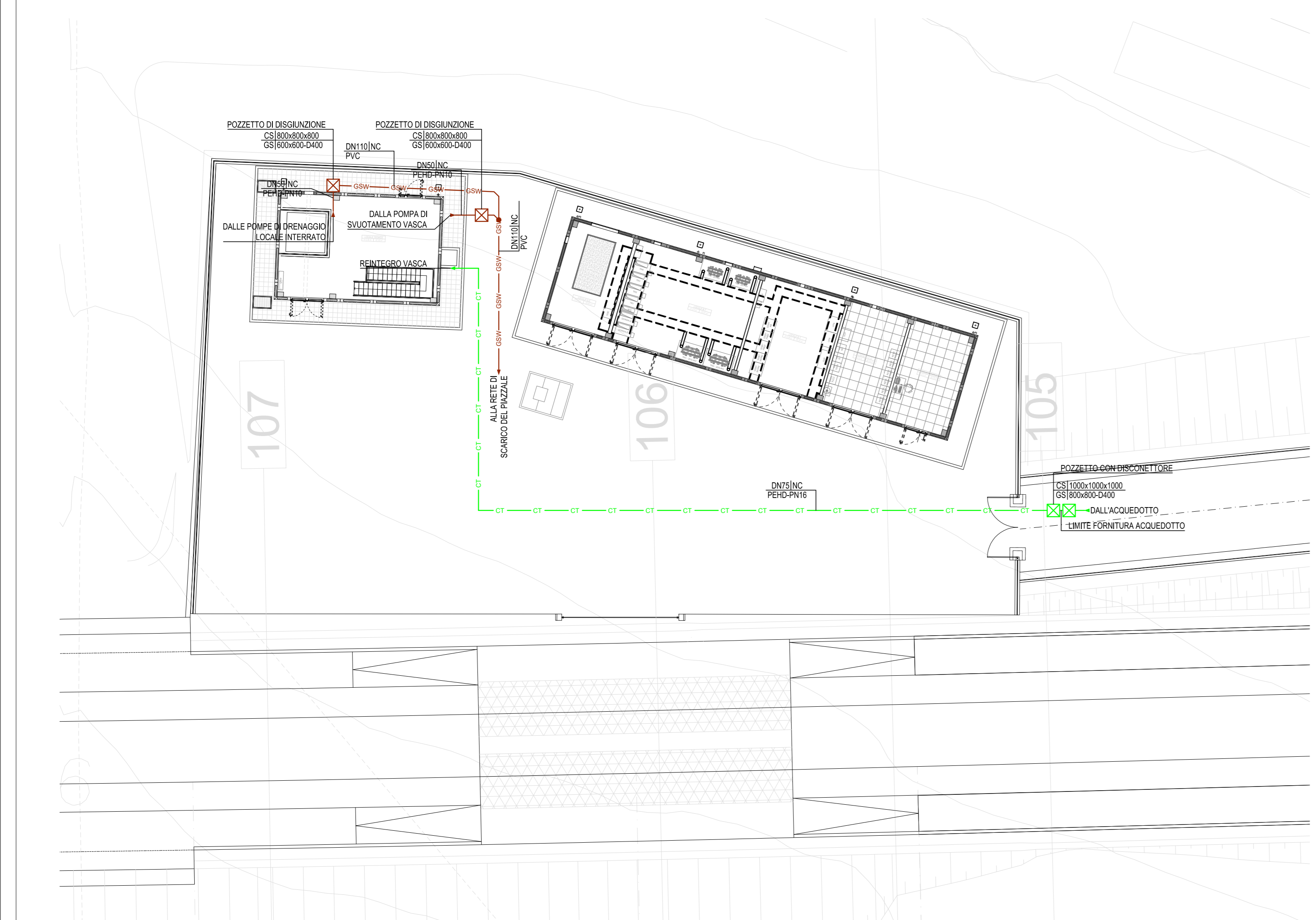


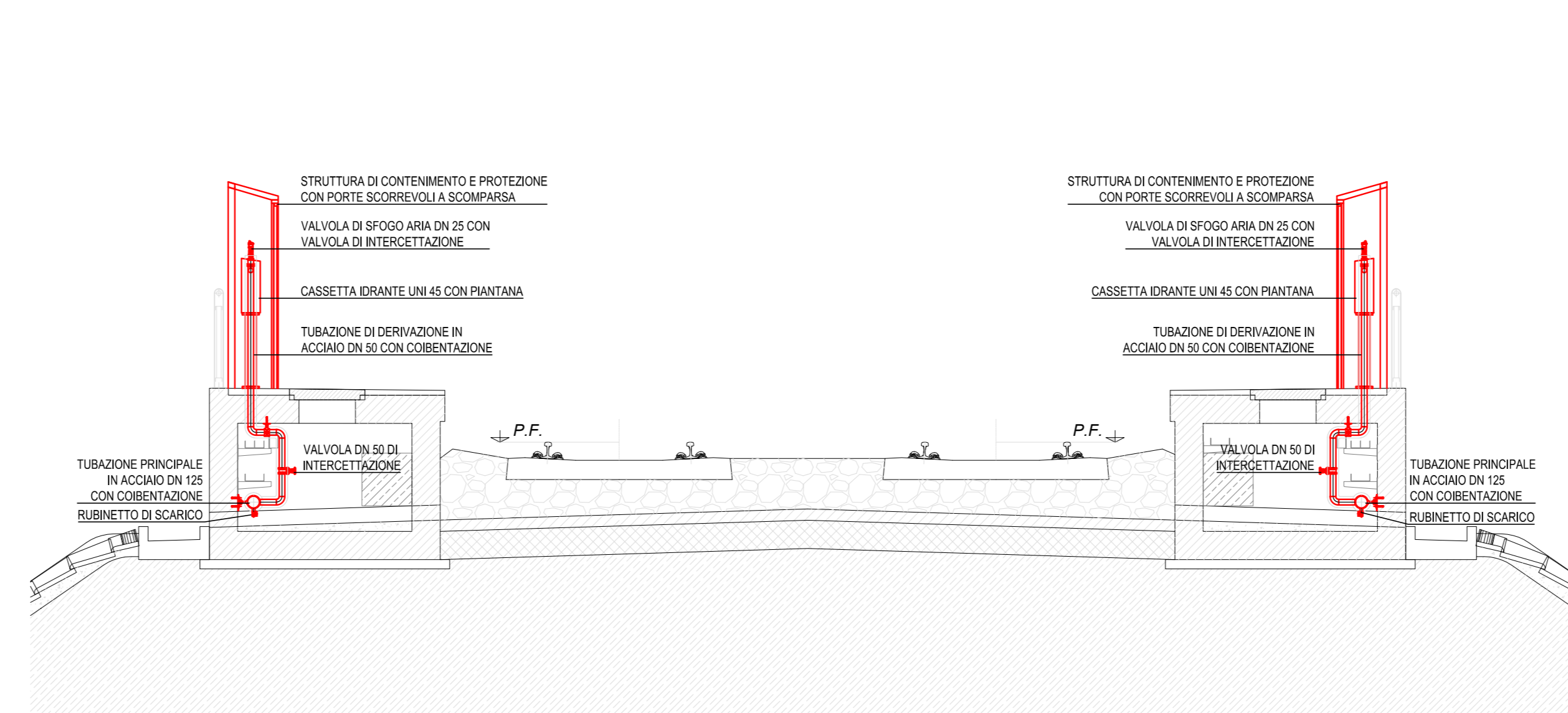
PLANIMETRIA DISPOSIZIONE IMPIANTO ANTICENDIO
SCALA 1:500



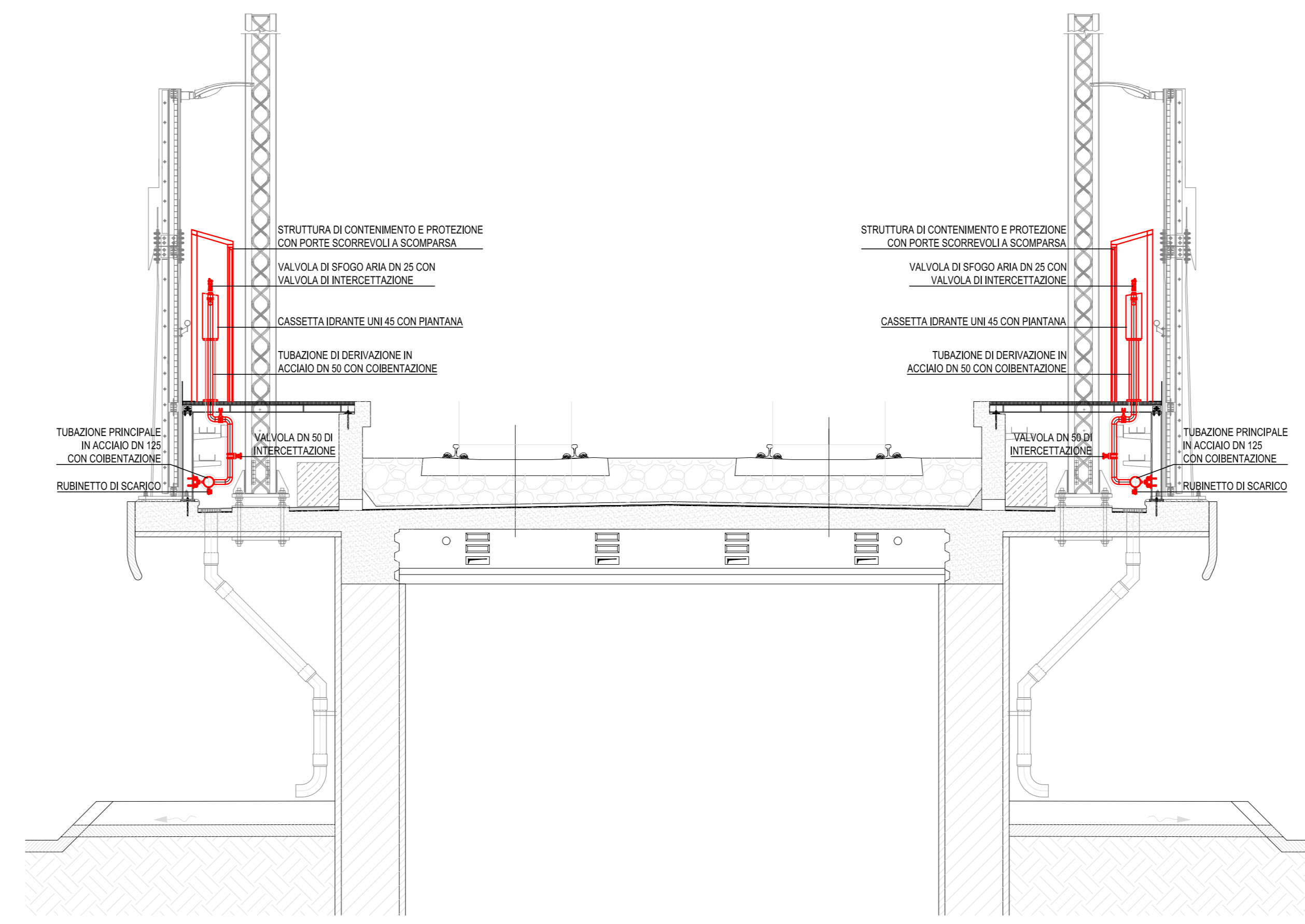
PLANIMETRIA DISPOSIZIONE IMPIANTI A SERVIZIO
DELLA CENTRALE DI PRESSURIZZAZIONE - SCALA 1:200



SEZIONE TIPO IN RILEVATO FFP-MARCIAPIEDE
SCALA 1:50



SEZIONE TIPO SU SCOTOLARE IN RETTIFILLO
SCALA 1:50



LEGENDA SIMBOLI

— HV —	TUBAZIONE RETI IDRANTI (FIRE HYDRANT)
— SHV —	TUBAZIONE RETI IDRANTI A SECCO (DRY FIRE HYDRANT)
— CT —	TUBAZIONE CARICO SERBATOIO (CHARGE TANK)
— SG —	TUBAZIONE SCARICO ACQUE GRIGIE (GREY WATER SEWAGE)
— M —	TUBAZIONE MONTANTE (AL PIANO SUPERIORE)
— D —	TUBAZIONE DISCENDENTE (AL PIANO INFERIORE)
— V —	TUBAZIONE VERTICALE PASSANTE (DAL PIANO INFERIORE AL PIANO SUPERIORE)
— C —	CAMBIO DI QUOTA DELLA TUBAZIONE SULLO STESSO PIANO
—	DERIVAZIONE TUBAZIONE
—	VALVOLA A DUE VIE
—	RUBINETTO DI SCARICO
—	SFIATO AUTOMATICO A TRE FUNZIONI (DEGASAGGIO IN PRESSIONE, USCITA ARIA IN CARICAMENTO, INGRESSO ARIA IN SVUOTAMENTO)
—	VALVOLA, FILTRI, ECC. FLANGIATE
—	DISPOSITIVO DI BLOCCAGGIO PER VALVOLA
—	ATTACCO DOPPIO PER AUTOPOMPA
—	IDRANTE SOPRASUOLO
—	IDRANTE UNI 45 CON TUBAZIONE FLESSIBILE E LANCIA
—	ACCESSORI A CORREDO IDRANTE
—	STAZIONE DI POMPAGGIO ACQUA
—	POZZETTO
—	SEGNALE DI AVVERTIMENTO: TENSIONE ELETTRICA PERICOLOSA, COLORE NERO SFONDO GIALLO

LEGENDA INDICATORI

INDICATORE TUBAZIONE

DIAMETRO TUBAZIONE (mm)	CODICE COIBENTAZIONE
15	100
20	150
25	200
30	250
40	300

INDICATORE POZZETTI

MATERIALE POZZETTO	DIMENSIONI POZZETTO (mm)
15	100
20	150
25	200
30	250
40	300

TABELLA MATERIALI TUBAZIONI

SIGLA	MATERIALE
FcZn	ACCIAIO ZINCATO - UNI EN 10255 SERIE MEDIA
FcC	ACCIAIO INOSSIDABILE - UNI EN 10217-7
PEHD	POLIETILENE AD ALTA DENSITA' PER FLUIDI IN PRESSIONE - UNI EN 12201
PVC	POLIVINILCLORURO PER TUBAZIONI DI SCARICO ESTERNE EDIFICI - UNI EN 14011-1

TABELLA COIBENTAZIONE TUBAZIONI

GUAINA IN POLIETILENE RETICOLATO CON PROTEZIONE ESTERNA IN FILM METALLIZZATO GORFRATO A+0027 W/100 A 40°C, PERMETTENTE INCOLLATA ALLE TESTE, BUROCLASSE DI REAZIONE AL FUOCO E, E FINITURA CON LAMIERINO DI ACCIAIO INOX SF. 8/10 mm CALAMBRATO E ASSEMBATO CON VITI AUTOPRELETTANTI IN ACCIAIO INOX.	CODICE	SPESORE NOMINALE
PH8	PH2	12 mm
PH20	PH30	30 mm
PH40	PH50	50 mm

NOTE

NOTE:
- NEGLI STAFFAGGI DELLE TUBAZIONI INTERPORRE ISOLAMENTO ELETTRICO DALLA STRUTTURA
- LE TUBAZIONI SPECIFICHE SONO INDICATE NELLA TAVOLA TIPOLOGICA DI INSTALLAZIONE E DATI APPARECCHIATURE ALLA QUALE SI RINVIA PER I DETTAGLI
- LE QUOTE SONO ESPRESSE IN METRI

COMMITTENTE: **RFI GRUPPO FERROVIARIO ITALIANA**

DIREZIONE LAVORI: **ITALFERR**

APPALTATORE: **HirpiniaAV**

CONSORZIO: **salini impreglio**, **ASTALDI**

PROGETTAZIONE: **ROCKSOIL S.p.A.**

MANDATARIA: **NETENGINEERING**, **Alpina s.p.a.**

PROGETTO ESECUTIVO

ITINERARIO NAPOLI - BARI RADDOPPIO TRATTA APICE - ORSARA I LOTTO FUNZIONALE APICE - HIRPINIA IMPIANTI INDUSTRIALI

1022 - FABBRICATI - FA02 IMPIANTO FIRE FIGHTING POINT
Planimetria generale

APPALTATORE	DIRETTORE DELLA PROGETTAZIONE	PROGETTISTA
Consorzio HIRPINIA AV Ingegnere Tecnico Ing. Vincenzo Morale 10/06/2020	Il Responsabile integrazione fra le varie prestazioni specialistiche Ing. G. Casari	Alpina s.p.a. Ing. Paola Erba

COMMESSA LOTTO FASE ENTE TIPO DOC. OPERA/DISCIPLINA PROGR. REV. SCALA:

I F 2 8 0 1 E Z Z P 8 I T 0 2 0 0 0 0 1 B 1:500

Rev.	Descrizione	Redatto	Data	Verificato	Data	Approvato	Data	Autorizzato Data
A	Emissione per consegna	U. Bergamini	21/03/2020	P. Perotta	21/03/2020	M. Veronesi	21/03/2020	Ing. Paola Erba
B	Emissione per stampa	U. Bergamini	10/06/2020	P. Perotta	10/06/2020	M. Veronesi	10/06/2020	

File: IF2801EZZP8IT020001B.dwg n. Esib. -