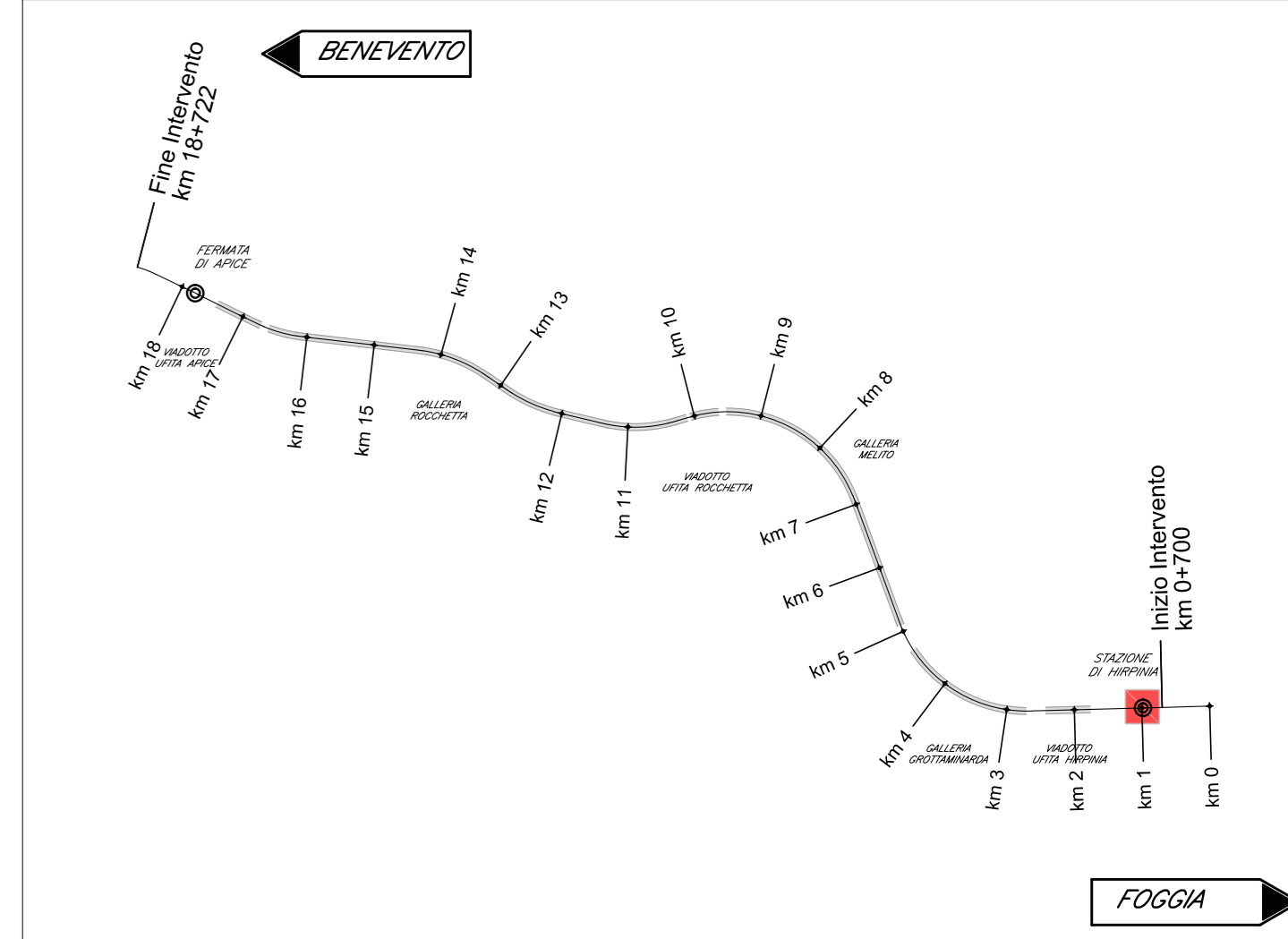
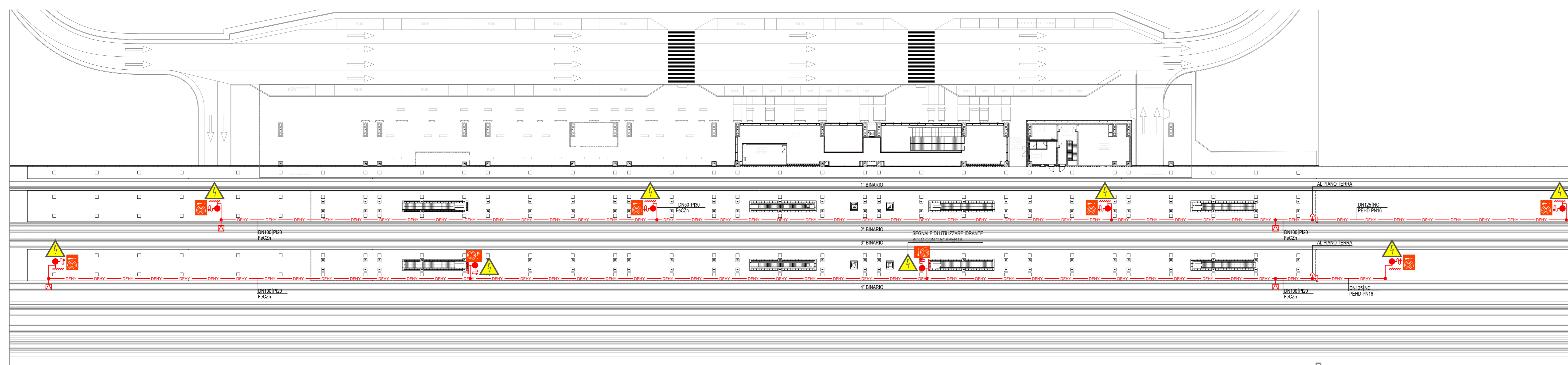
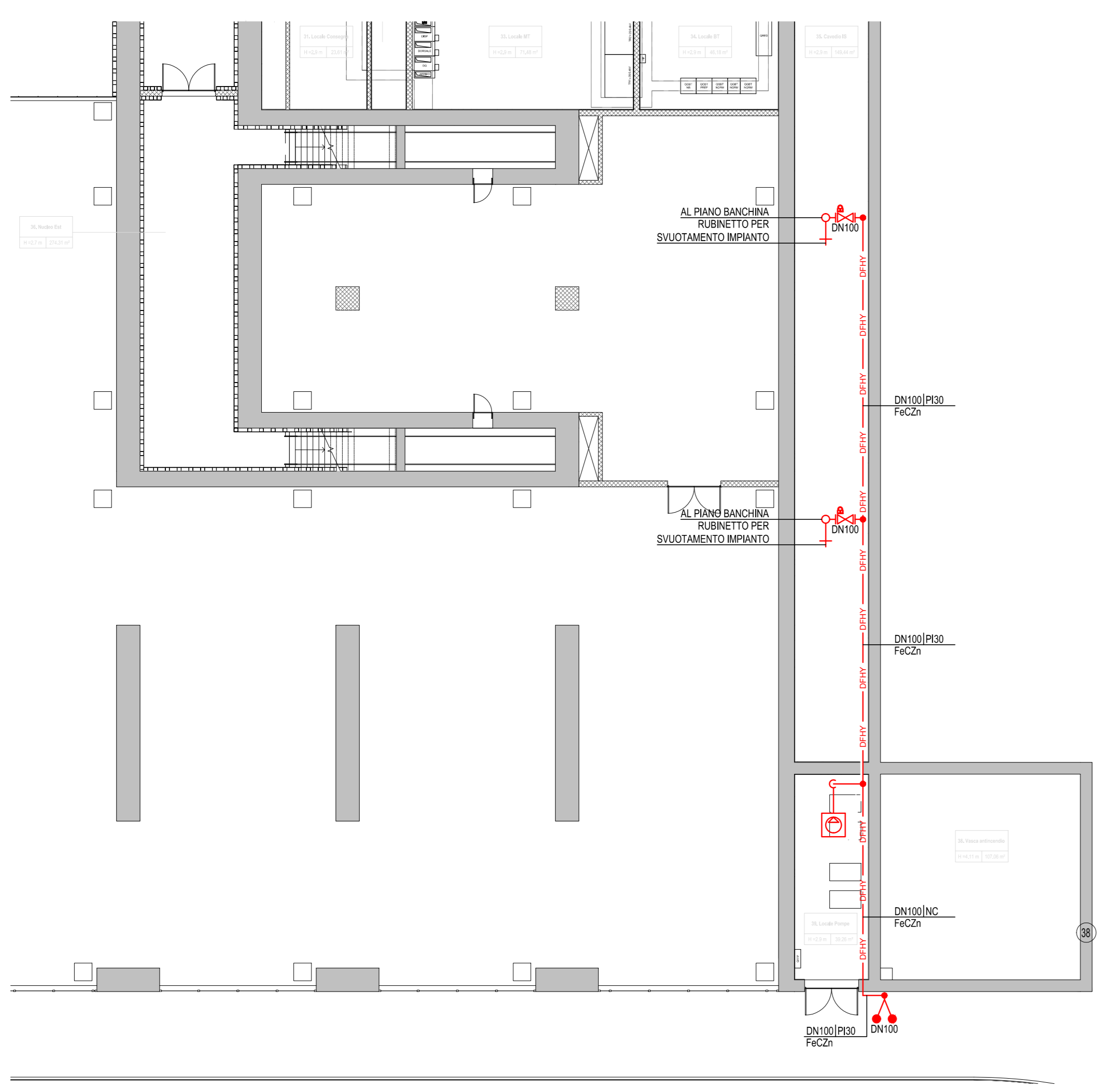


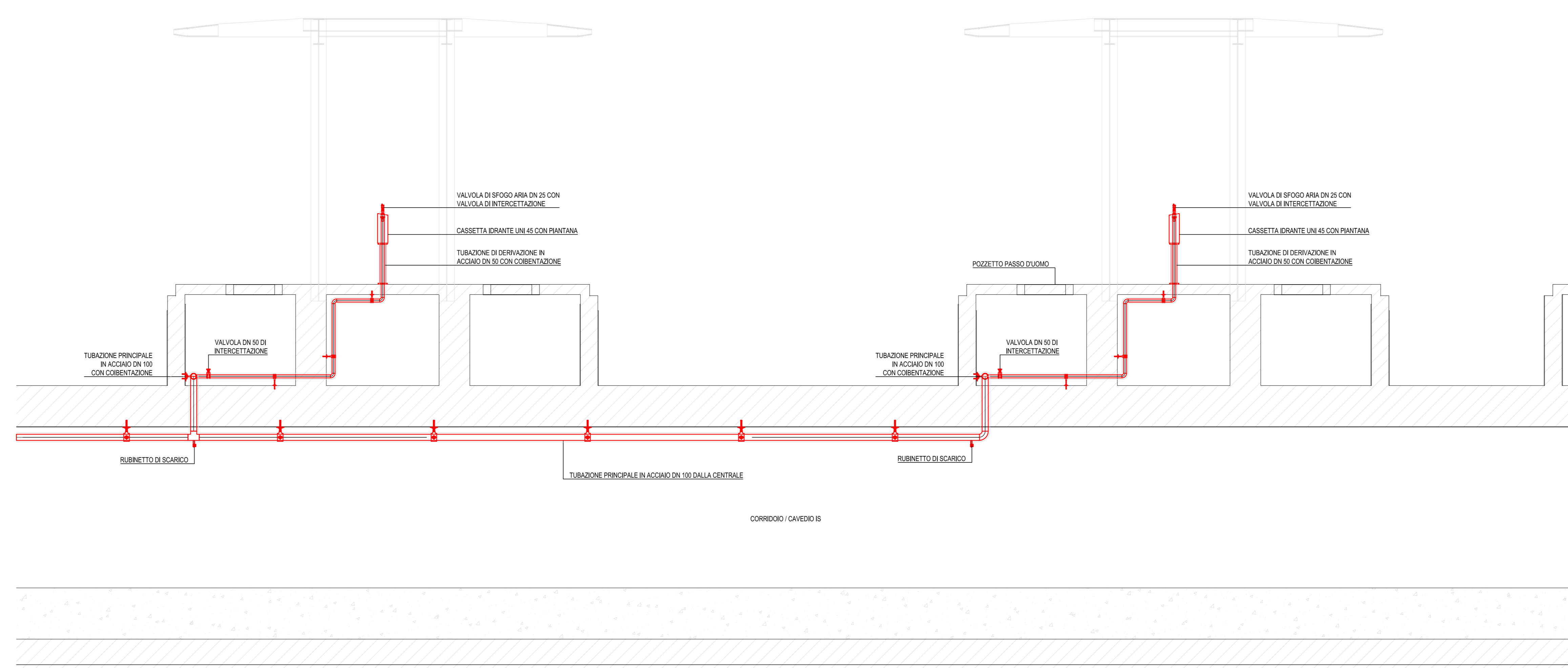
PLANIMETRIA DISPOSIZIONE IMPIANTO ANTICENDIO  
PIANO BANCHINA - SCALA 1:500



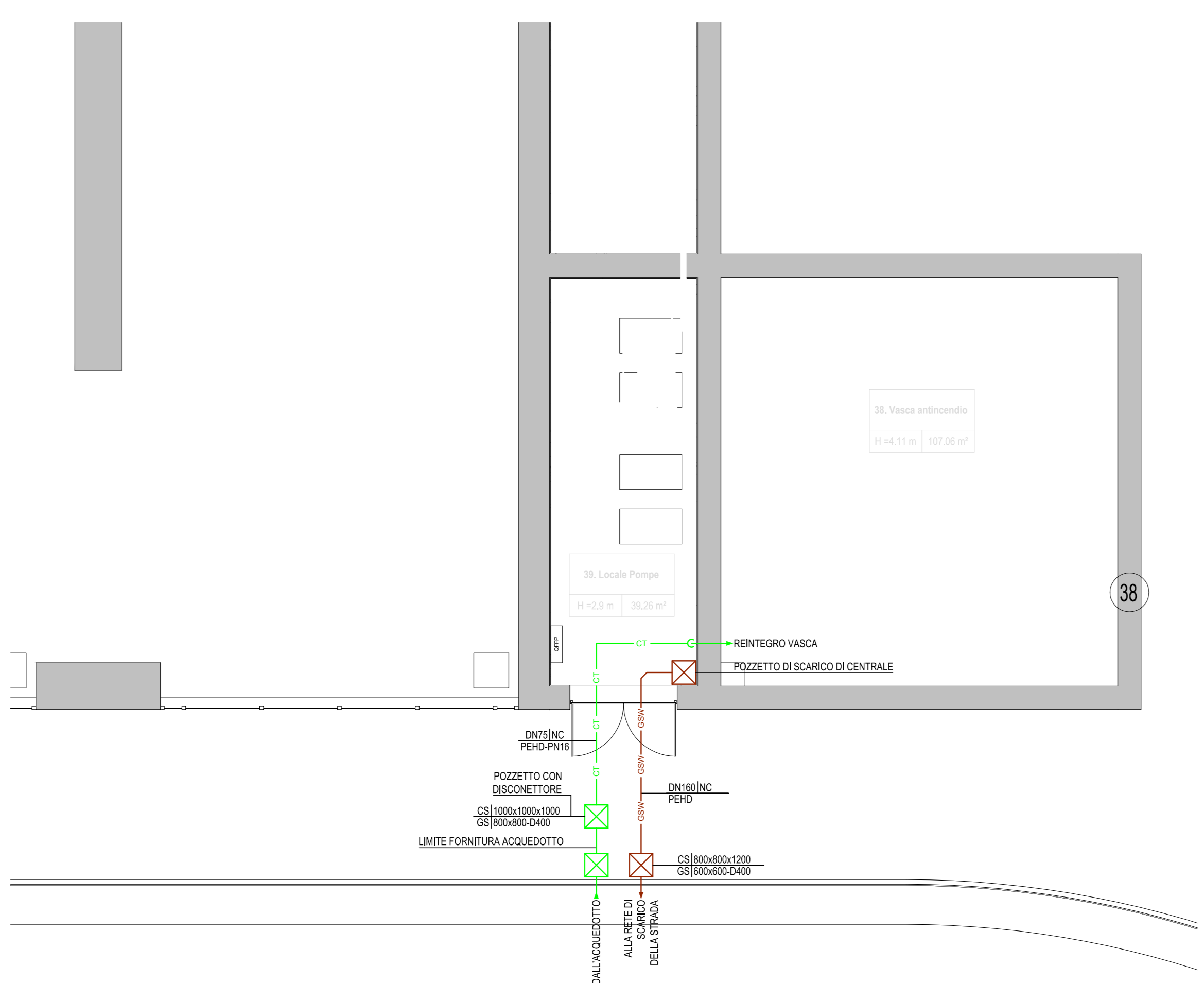
PLANIMETRIA DISPOSIZIONE IMPIANTO ANTICENDIO  
PIANO TERRA - SCALA 1:200



SEZIONE TIPO SU BANCHINA  
SCALA 1:50



PLANIMETRIA DISPOSIZIONE IMPIANTI A SERVIZIO  
DELLA CENTRALE DI PRESSURIZZAZIONE - SCALA 1:200



**LEGENDA SIMBOLI**

— (red line)	TUBAZIONE RETI IDRANTI (FIRE HYDRANT)
— (green line)	TUBAZIONE RETI IDRANTI A SECCO (DRY FIRE HYDRANT)
— (blue line)	TUBAZIONE CARICO SERBATOIO (CHARGE TANK)
— (grey line)	TUBAZIONE SCARICO ACQUE GRIGIE (GREY WATER SEWAGE)
— (black line)	TUBAZIONE MONTANTE (AL PIANO SUPERIORE)
— (dashed line)	TUBAZIONE DISCENDENTE (AL PIANO INFERIORE)
— (vertical line)	TUBAZIONE VERTICALE PASSANTE (DAL PIANO INFERIORE AL PIANO SUPERIORE)
— (dotted line)	CAMBIO DI QUOTA DELLA TUBAZIONE SULLO STESSO PIANO
— (arrow)	DERIVAZIONE TUBAZIONE
— (double arrow)	VALVOLA A DUE VIE
— (circle with cross)	RUBINETTO DI SCARICO
— (circle with cross and dot)	SPRINTO AUTOGARICO A TRE FUNZIONI: DEGASSAGGIO IN PRESSIONE, USCITA ARIA IN CARICAMENTO, INGRESSO ARIA IN SVUOTAMENTO
— (circle with cross and dot)	VALVOLA, FILTRI, ECC. FLANGIATE
— (circle with cross and dot)	DISPOSITIVO DI BLOCCAGGIO PER VALVOLA
— (circle with cross and dot)	ATTACCO DOPPIO PER AUTOPOMPA
— (circle with cross and dot)	IDRANTE SOPRASUOLO
— (circle with cross and dot)	IDRANTE UNI 45 CON TUBAZIONE FLESSIBILE E LANCIA
— (circle with cross and dot)	ACCESSORI A CORREDO IDRANTE
— (circle with cross and dot)	STAZIONE DI POMPAGGIO ACQUA
— (circle with cross and dot)	POZZETTO
— (triangle with exclamation mark)	SEGNALE DI AVVERTIMENTO: TENSIONE ELETTRICA PERICOLOSA, COLORE NERO SFONDO GIALLO

**LEGENDA INDICATORI**

**INDICATORE TUBAZIONE**

DIAMETRO TUBAZIONE (1, 1/2, 3/4, 1, 1 1/2, 2)	CODICE COIBENTAZIONE
—	—

**INDICATORE POZZETTI**

MATERIALE POZZETTO	DIMENSIONI POZZETTO (mm)
01 CALCESTRUZZO	MINI-VOLUME (INT. 100)
02 PVC	—

**MATERIALE E CHIUSINO**

01 GRATA SPECIALE	AIR SLICE METAL
02 CALCESTRUZZO	—
03 LAMIERA IN TRAVATA	CLASSE CHIUSINO
04 GRATA METALLICA	—

**TABELLA MATERIALI TUBAZIONI**

SIGLA	MATERIALE
FecZn	ACCIAIO ZINCATO - UNI EN 10255 SERIE MEDIA
FecCr	ACCIAIO INOSSIDABILE - UNI EN 10217-7
PEHD	POLIETILENE AD ALTA DENSITA' PER FLUIDI IN PRESSIONE - UNI EN 12201
PVC	POLIVINILCLORURO PER TUBAZIONI DI SCARICO ESTERNE EDIFICI - UNI EN 1401-1

**TABELLA COIBENTAZIONE TUBAZIONI**

GUAINA IN POLIETILENE RETICOLATO CON PROTEZIONE ESTERNA IN FILM METALLIZZATO GOMMATO  $\lambda=0,027$  W/mK A 40°C, PERFETTAMENTE RICOLLATA ALLE TESTE, EUROCLASSE DI REAZIONE AL FUOCO B1 E FINITURA CON LAMIERINO DI ACCIAIO INOX SP. 810 mm CALANDRIATO E ASSEMBIATO CON VITI AUTOFILETTANTI IN ACCIAIO INOX.

CODICE	SPESORE NOMINALE	CODICE	SPESORE NOMINALE
PI08	8 mm	PI12	12 mm
PI20	20 mm	PI30	30 mm
PI40	40 mm	PI50	50 mm

**NOTE**

NOTE:  
- NEGLI STAFFAGGI DELLE TUBAZIONI INTERPORRE ISOLAMENTO ELETTRICO DALLA STRUTTURA  
- ULTERIORI SPECIFICHE SONO INDICATE NELLA TAVOLA TIPOLOGICI DI INSTALLAZIONE E DATI APPARECCHIATURE ALLA QUALE SI RINVIA PER I DETTAGLI  
- LE QUOTE SONO ESPRESSE IN METRI

COMMITTENTE: **RFI** GRUPPO FERROVIE DELLO STATO ITALIANO

DIREZIONE LAVORI: **ITALFERR** GRUPPO FERROVIE DELLO STATO ITALIANO

APPALTATORE: **HirpiniaAV**

CONSORZIO: **salini impregilo** **ASTALDI**

PROGETTATORE: **ROCKSOUL** S.p.A.

MANDATARIA: **NETENGINEERING** **Alpina** S.p.A.

SOCI: **salini impregilo** **ASTALDI**

MANDANTI: **NETENGINEERING** **Alpina** S.p.A.

**PROGETTO ESECUTIVO**

**ITINERARIO NAPOLI - BARI RADDOPPIO TRATTA APICE - ORSARA I LOTTO FUNZIONALE APICE - HIRPINIA**

IMPIANTI INDUSTRIALI

IM10 - FV01 STAZIONE DI HIRPINIA

IMPIANTO FIRE FIGHTING POINT

Planimetria generale

APPALTATORE	DIRETTORE DELLA PROGETTAZIONE	PROGETTISTA
Consorzio HIRPINIA AV 4 Direttore Tecnico Ing. Vincenzo Morale 10/06/2020	Il Responsabile integrazione fra le varie prestazioni specialistiche Ing. G. Casarri	<b>Alpina</b> S.p.A. Ing. Paola Erba

COMMESSA	LOTTO	FASE	ENTE	TIPO DOC.	OPERA/DISCIPLINA	PROGR.	REV.	SCALA:
IF28	01	E	ZZ	P8	IT1000	001	B	1:500

Rev.	Descrizione	Redatto	Data	Verificato	Data	Approvato	Data	Autorizzato Data
A	Emissione per consegna	U. Bergamini	21/03/2020	P. Perrotta	21/03/2020	M. Veronesi	21/03/2020	Ing. Paola Erba
B	Emissione per stampa	U. Bergamini	10/06/2020	P. Perrotta	10/06/2020	M. Veronesi	10/06/2020	

File: IF2801E2ZPB11000001B.dwg

n. Esib. -