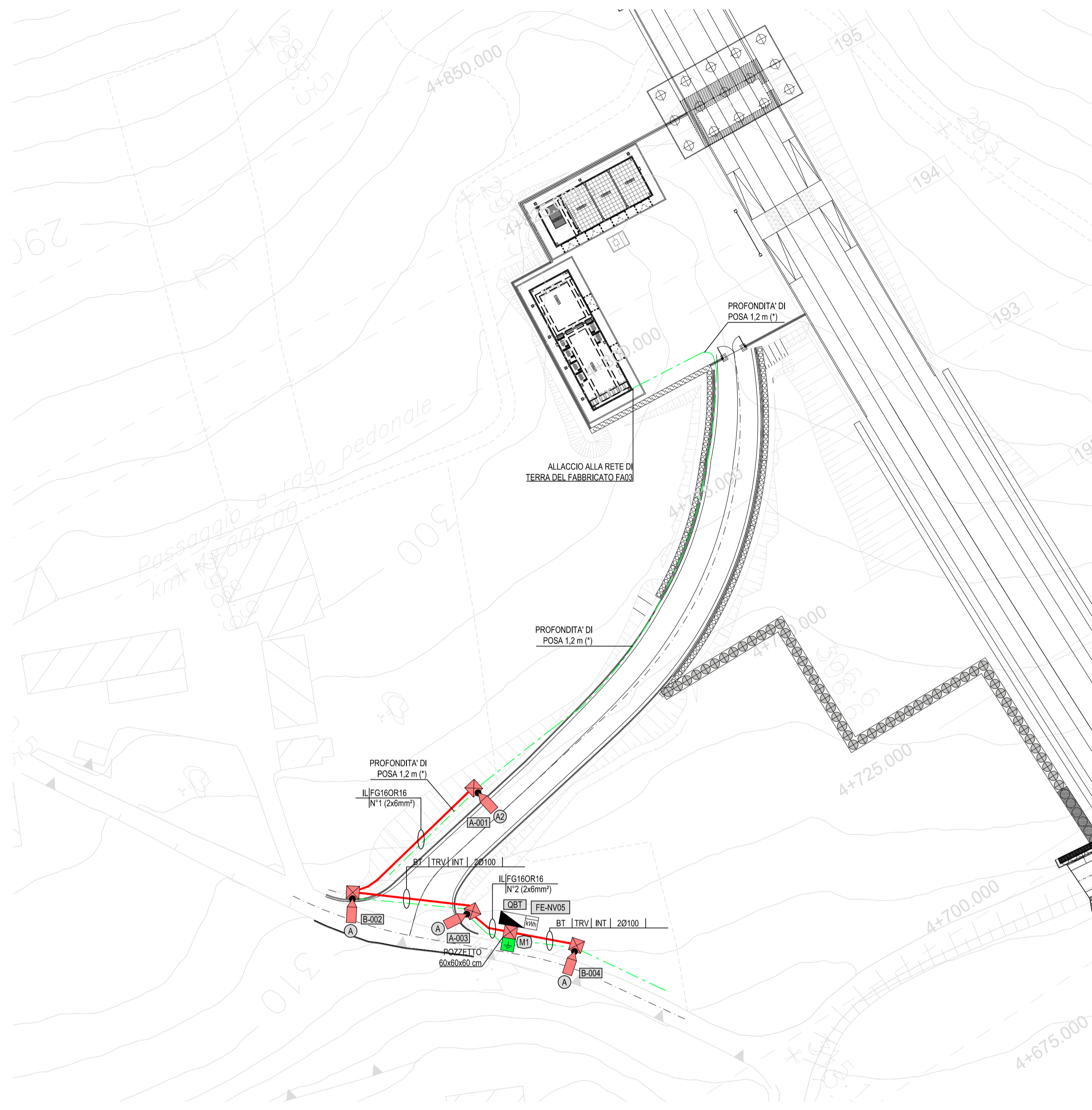
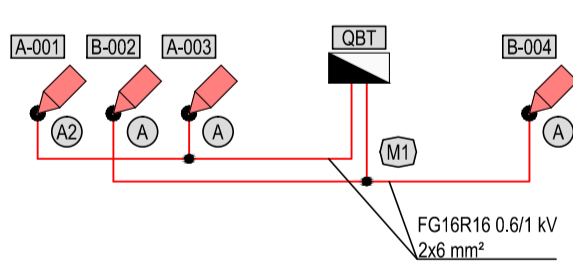


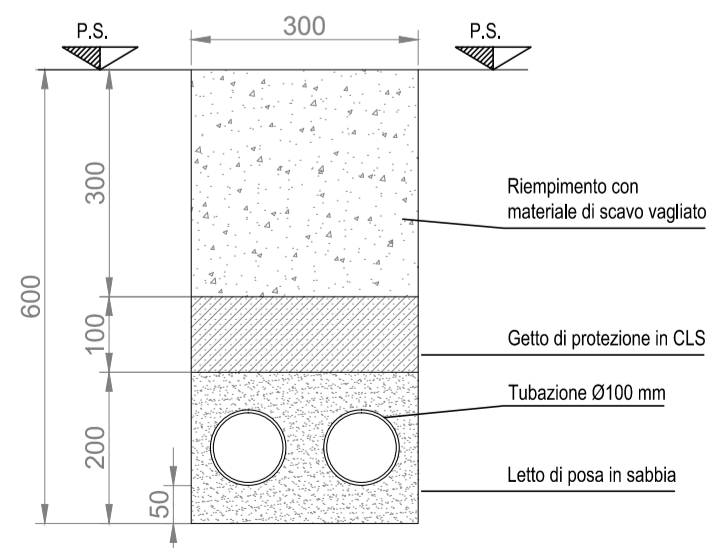
PLANIMETRIA VIABILITA' NV05 - SCALA 1:500



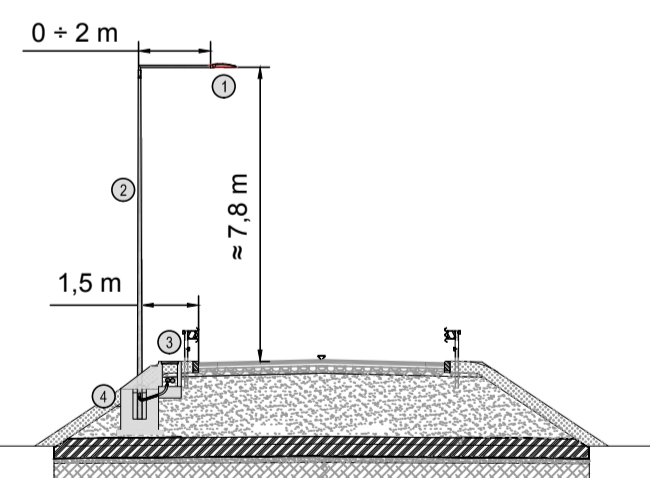
SCHEMA ILLUMINAZIONE NV05



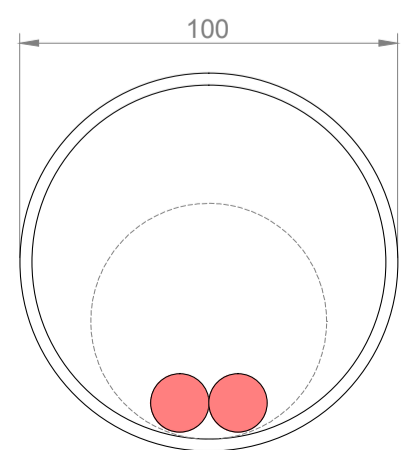
TIPOLOGICO SEZIONE DI SCAVO



SEZIONE TIPOLOGICA NV05 - SCALA 1:50



PARTICOLARE RIEMPIMENTO CAVIDOTTI



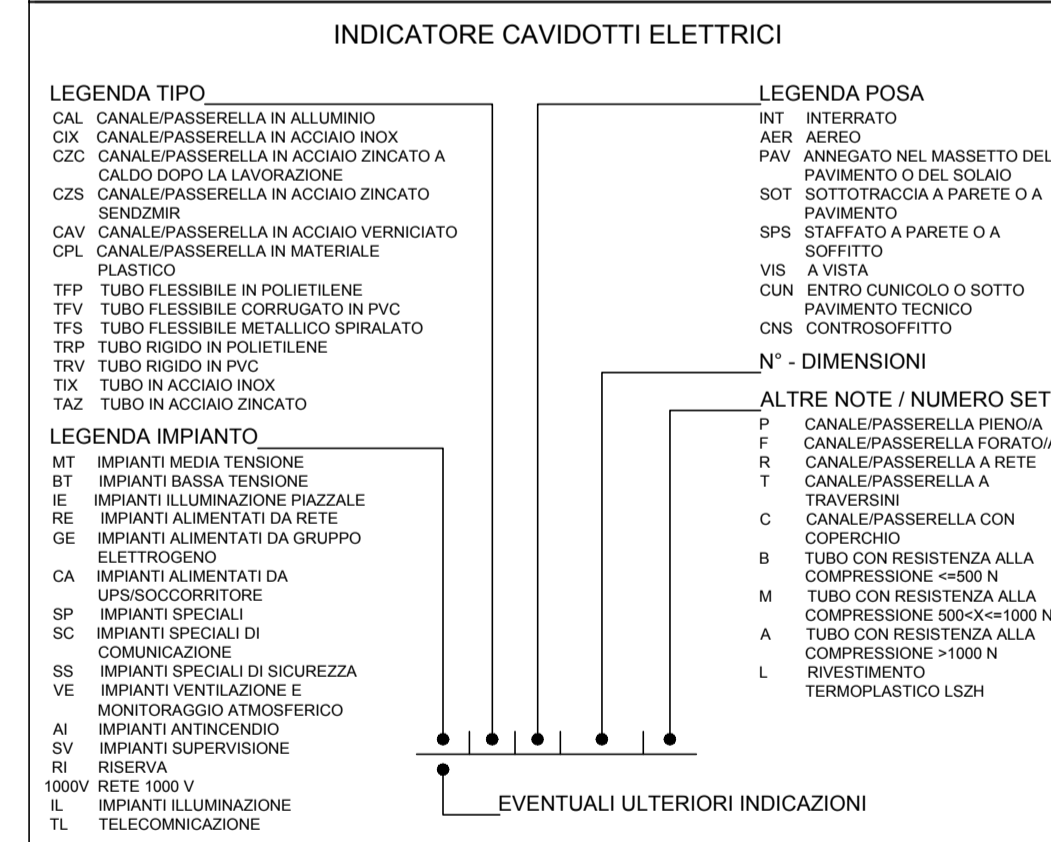
LEGENDA SIMBOLI

	CONTATORE FORNITURA ELETTRICA BASSA TENSIONE
	QUADRO ELETTRICO
	APPARECCHIO ILLUMINANTE A LED CON DI MUFFOLA DI DERIVAZIONE IN POZZETTO E CAVO DI CONNESSIONE (FG16R16 2x2,5 MMQ) COMPLETO DI REGOLAZIONE A LIVELLI CON MEZZANOTTE VIRTUALE
	PROIETTORE A LED ECIVO DI CONNESSIONE A MUFFOLA (FG16R16 2x2,5 MMQ) COMPLETO DI REGOLAZIONE A LIVELLI CON MEZZANOTTE VIRTUALE
	PALO LAMINATO, SPESSORE 3mm, IN ACCIAIO ZINCATO A CALDO, CON SBRACCIO (SE INDICATO IN TABELLA) E PUNTO DI FONDAZIONE PREFABBRICATO DIMENSIONI 1x1x1,1m CON EVENTUALE CORDOLO DI CONTENIMENTO TERRENO. ALTEZZA FUORI TERRA SECONDO QUANTO INDICATO NELLA SEZIONE TIPOLOGICA
	POZZETTO IN CLS 450x450x600 mm (SE NON DIVERSAMENTE INDICATO) CON CHIUSINO IN CLS CLASSE C250 CEMENTATO PER PREVENZIONE ATTI VANDALICI
	SCATOLA DI DERIVAZIONE IN ALLUMINIO
	CAVIDOTTO INTERRATO PER ILLUMINAZIONE ESTERNA COMPLETO DI PROTEZIONE IN CLS
	TUBAZIONE STAFFATA A VISTA, SU PARETI, PILASTRI O VIADOTTO
	CANALETTA PORTACAVI, STAFFATA SU CAVALCAVIA O VIADOTTO
	CONDUTTORA ASCENDENTE / DISCENDENTE
	CORDA DI RAME NUDO INTERRATA A 0,6 m DI PROFONDITA' - SEZ. 35 mm² (SE NON DIVERSAMENTE INDICATO)
	DISPENSORE VERTICALE DI TERRA L=1,5 m COSTITUITO DA PALINA IN ACCIAIO RAMATO ENTRO POZZETTO IN CLS
	INDICATORE TIPOLOGIA DI PUNTO LUCE (APPARECCHIO ILLUMINANTE E SBRACCIO)
	INDICATORE CIRCUITO DI ALIMENTAZIONE ILLUMINAZIONE ESTERNA E NUMERAZIONE PROGRESSIVA (ES. A-01 = APPARECCHIO N°01 ALIMENTATO DAL CIRCUITO "A")
	INDICATORE NUMERO DI MUFFOLE IN POZZETTO
	INDICATORE FORNITURA ELETTRICA - VIABILITA' NV.
	PER QUESTA ZONA VEDI DISEGNO SPECIFICO

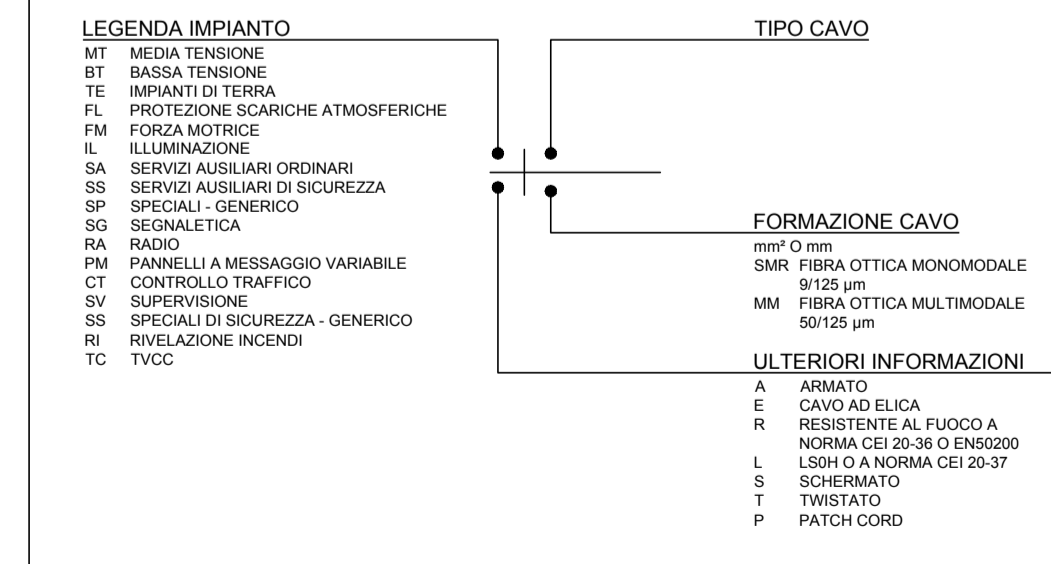
TABELLA DI IDENTIFICAZIONE APPARECCHI ILLUMINANTI

INDICATORE	OTTICA	POTENZA	FLUSSO	ALTEZZA DA PIANO STRADA	LUNGHEZZA SBRACCIO	DISTANZA PALO - BANCHINA
A	ASIMMETRICA STRADALE	34W - 360mA	4600 lm	7,6 + 8,3 m	0 m	1,5 m
A1	ASIMMETRICA STRADALE	34W - 360mA	4600 lm	7,6 + 8,3 m	1,5 m	1,5 m
A2	ASIMMETRICA STRADALE	34W - 360mA	4600 lm	7,6 + 8,3 m	2 m	1,5 m
A3	ASIMMETRICA STRADALE	34W - 360mA	4600 lm	7,6 + 8,3 m	1,5 m	0,4 m
A4	ASIMMETRICA STRADALE	34W - 360mA	4600 lm	7,6 + 8,3 m	2 m	0,4 m
B	ASIMMETRICA STRADALE	70W - 320mA	9500 lm	7,6 + 8,3 m	0 m	1,5 m
B1	ASIMMETRICA STRADALE	70W - 320mA	9500 lm	7,6 + 8,3 m	1,5 m	1,5 m
B2	ASIMMETRICA STRADALE	70W - 320mA	9500 lm	7,6 + 8,3 m	2 m	1,5 m
C	ASIMMETRICA FASCIO LARGO	27W - 350mA	3905 lm	5,5 m (STAFFATO A SOFFITTO/PARETE)		1,5 m

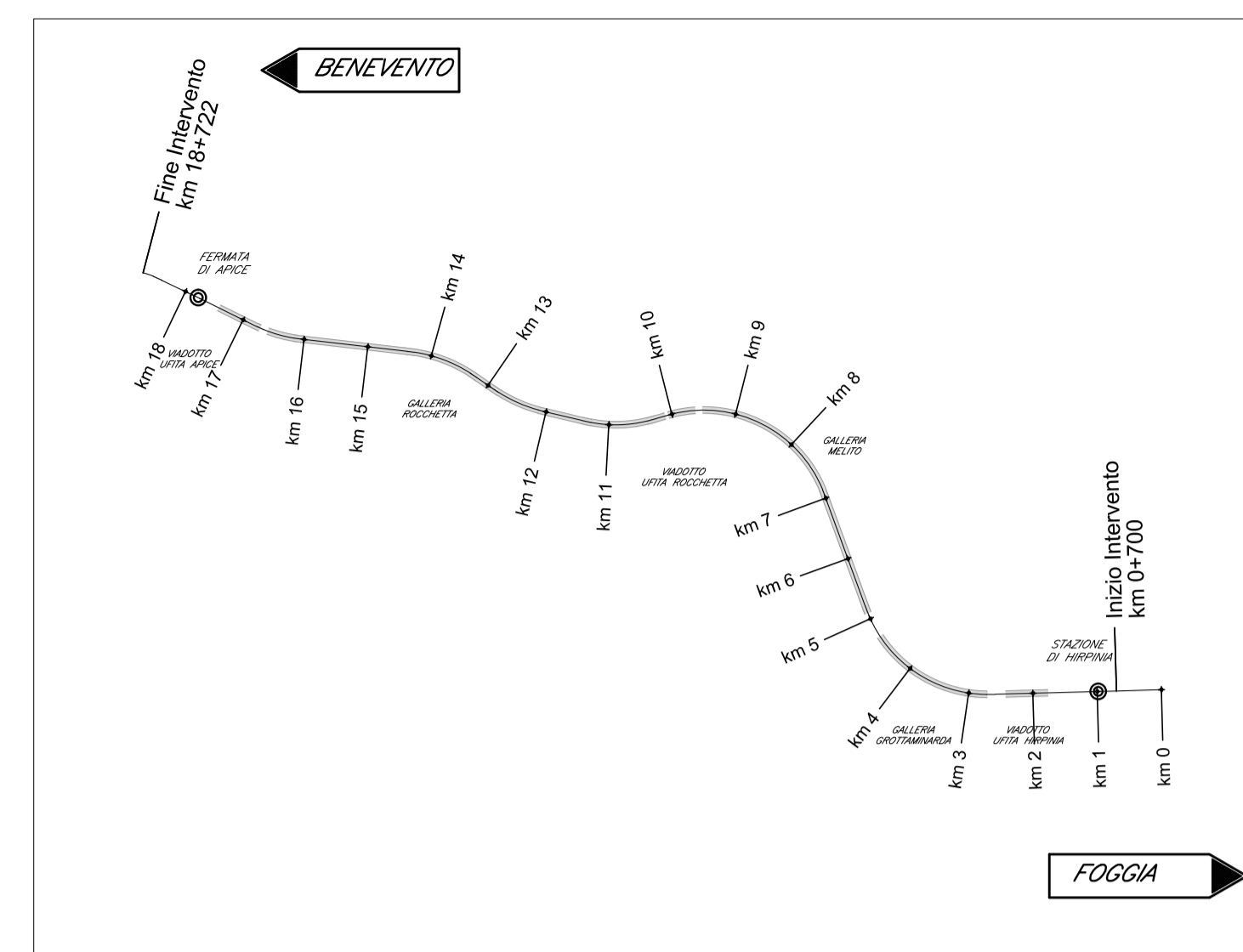
LEGENDE INDICATORI



INDICATORE CAVI ELETTRICI



KEY PLAN



NOTE

(1) DISPENSORE ASSERVITO ALLIMPIANTO DI TERRA DELLA TRATTA FERROVIARIA

COMMITTENTE: **RFI RETE FERROVIARIA ITALIANA** GRUPPO FERROVIE DELLO STATO ITALIANE

DIREZIONE LAVORI: **ITALFERR** GRUPPO FERROVIE DELLO STATO ITALIANE

APPALTATORE: **HirpiniaAV** CONSORZIO: **salini impregilo** SOCI: **ASTALDI**

PROGETTAZIONE: **ROKSOIL SpA** MANDANTIA: **NETENGINEERING** **Alpina SpA**

PROGETTO ESECUTIVO

ITINERARIO NAPOLI - BARI RADDOPPIO TRATTA APICE - ORSARA I LOTTO FUNZIONALE APICE - HIRPINIA IMPIANTO LUCE E FORZA MOTTRICE

IE16 - NV05 - VIABILITA' ACCESSO RI53

Planimetria e schema illuminazione

APPALTATORE Consorzio HIRPINIA AV Il Direttore Tecnico Ing. Vincenzo Moriello 21/02/2020	DIRETTORE DELLA PROGETTAZIONE Il Responsabile integrazione fra le varie prestazioni specialistiche Ing. G. Cassani	PROGETTISTA NETENGINEERING Ing. V. Moro
--	--	--

COMMESSA LOTTO FASE ENTE TIPO DOC. OPERA/DISCIPLINA PROGR. REV. SCALA:

IF28 01 E ZZ P8 LF1600 001 A 1:500

Rev.	Descrizione	Redatto	Data	Verificato	Data	Approvato	Data	Autorizzato Data
A	Emissione per consegna	N. Di Stefano	21/02/2020	M. Caselli	21/02/2020	S. Eandi	21/02/2020	Ing. S. Eandi