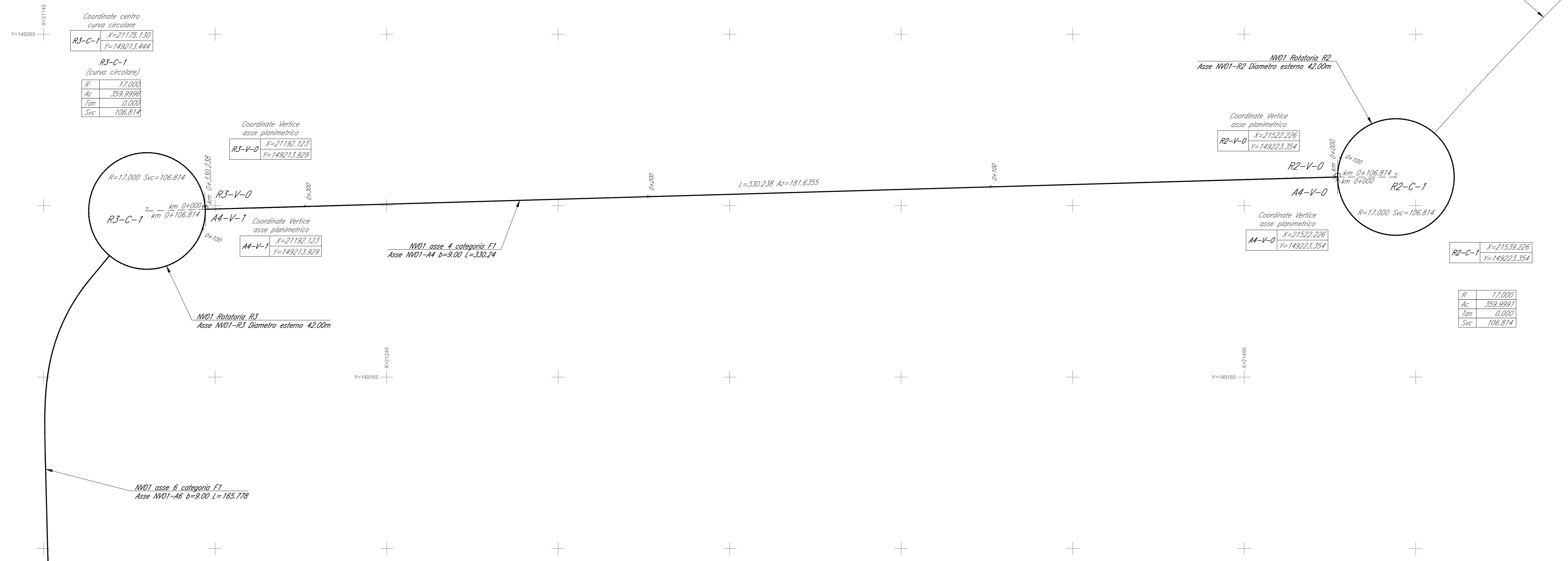
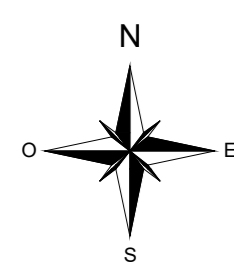
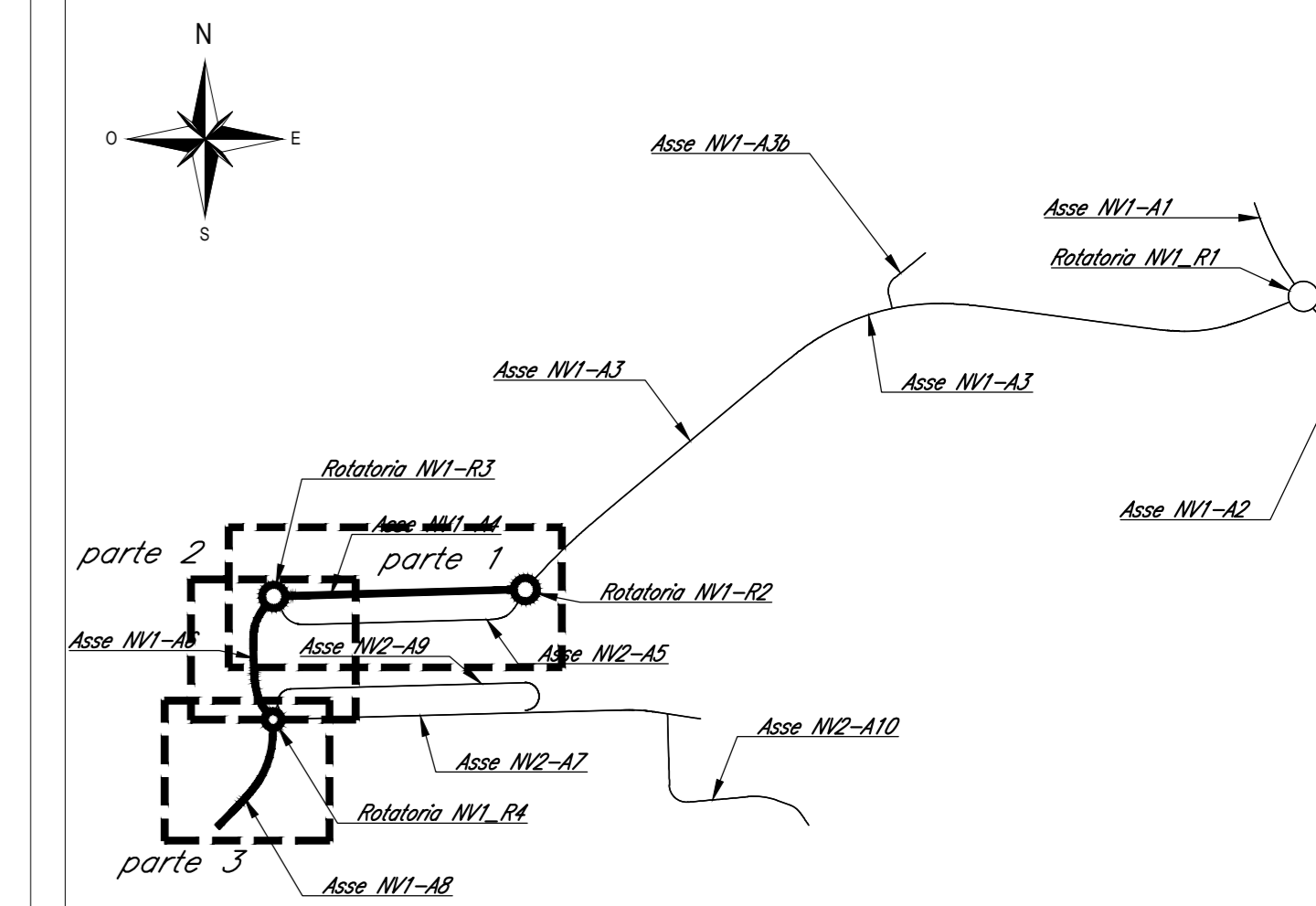


Planimetria di tracciamento parte 1



PIANTA CHIAVE



NOTE

- Tutte le quote sono espresse in metri salvo dove diversamente indicato.
- Tutte le quote angolari sono espresse in angoli decimali salvo dove diversamente indicato.
- Tutte le quote altimetriche sono riferite al livello medio mare e sono espresse in metri.

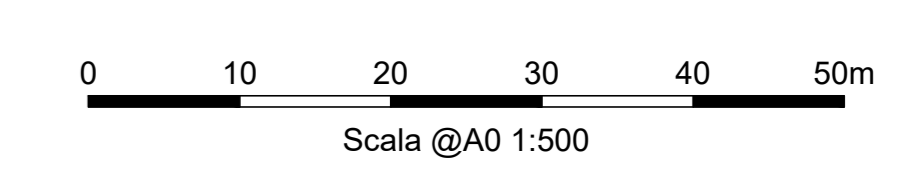
LEGENDA TRACCIAMENTI

- Asse geometrico
- km 0+000 Kilometrica
- 0+100 Ettometrica
- m V0 Vertice geometrico
- w km 0+200.00 Progressiva punti geometrici caratteristici
- Z C9 Centro geometrico curve circolari
- X=1000.00 Coordinata "X" punti geometrici
- Y=1000.00 Coordinata "Y" punti geometrici

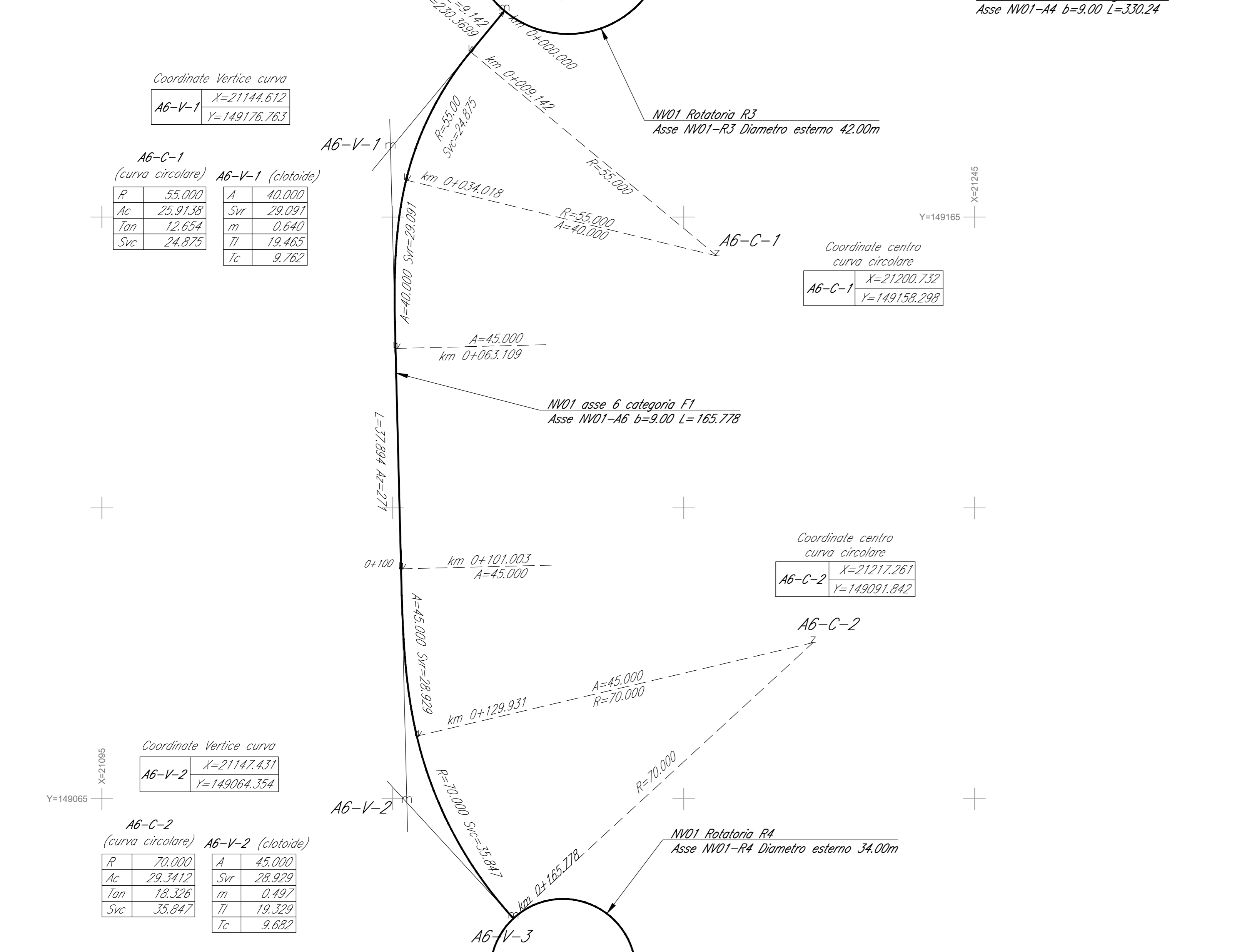
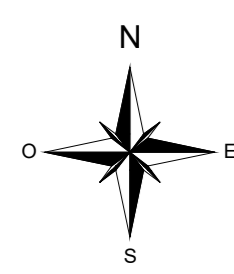
- Dati geometrici delle curve circolari**
- R Raggio
 - Ac Angolo al centro
 - Tan Tangente
 - Svc Sviluppo

- Dati geometrici delle clotoide**
- A Parametro "A"
 - Svr Sviluppo
 - m Scostamento della curva derivata rispetto alla curva primitiva per effetto dell'inserimento della clotoide
 - Tl Tangente lunga
 - Tc Tangente corta

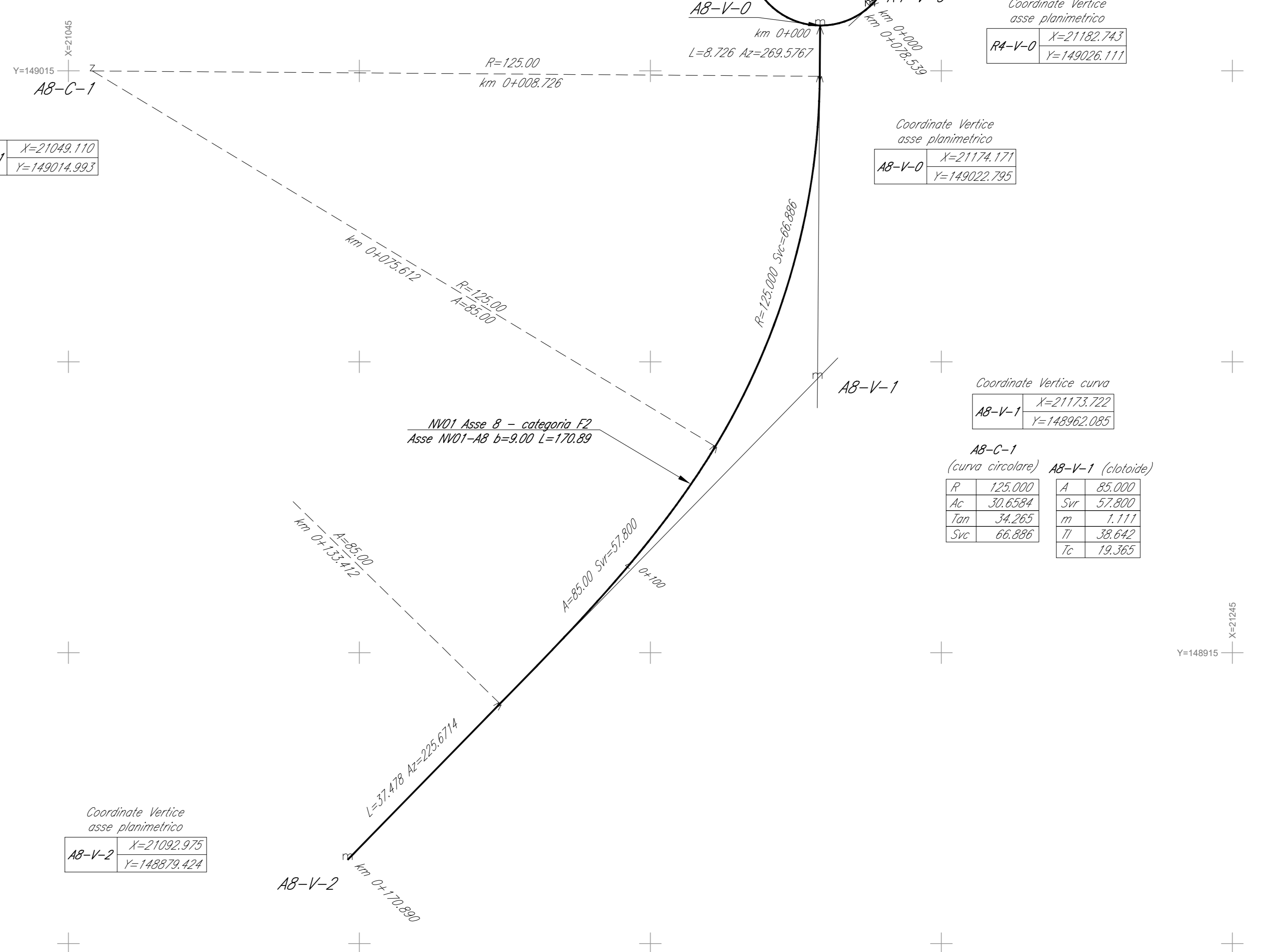
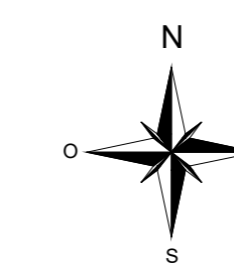
- Dati geometrici dei rettili**
- L Lunghezza
 - Az Azimut



Planimetria di tracciamento parte 2



Planimetria di tracciamento parte 3



COMMITTENTE: **RFI** GRUPPO FERROVIARIA ITALIANA

DIREZIONE LAVORI: **ITALFERR** GRUPPO FERROVIE DELLO STATO ITALIANE

APPALTATORE: **HirpiniaAV**

CONSORZIO: **salini impreglio**

SOCI: **ASTALDI**

PROGETTAZIONE: **ROCKSOIL** s.p.a.

MANDATARIA: **NETENGINEERING**

MANDANTI: **Alpina** s.p.a.

PROGETTO ESECUTIVO

ITINERARIO NAPOLI - BARI RADDOPPIO TRATTA APICE - ORSARA I LOTTO FUNZIONALE APICE - HIRPINIA VIABILITA'

NV01 - VIABILITA' DI ACCESSO ALLA STAZIONE DI HIRPINIA ASSI 4.6.8 - ROTATORIA 2.3.4 Planimetria di tracciamento

APPALTATORE	DIRETTORE DELLA PROGETTAZIONE	PROGETTISTA
Consorzio HIRPINIA AV Direttore Tecnico Ing. Vincenzo Morillo 10/06/2020	Il Responsabile integrazione fra le varie prestazioni specialistiche Ing. G. Casareo	NETENGINEERING Ing. G. T. Thai Huynh

COMMESSA	LOTTO	FASE	ENTE	TIPO DOC.	OPER./DISCIPLINA	PROGR.	REV.	SCALA:
I F 2 8	01	E	Z Z	P 8	N V 0 1 3 0	0 0 3	B	1:500

Rev.	Descrizione	Redatto	Data	Verificato	Data	Approvato	Data	Autorizzato Data
A	Emissione per consegna	A. Cella	21/03/2020	G. T. Thai Huynh	21/03/2020	T. Finocchietti	21/03/2020	Ing. T. Finocchietti
B	Revisione stilistica	A. Cella	10/06/2020	G. T. Thai Huynh	10/06/2020	T. Finocchietti	10/06/2020	Ing. T. Finocchietti