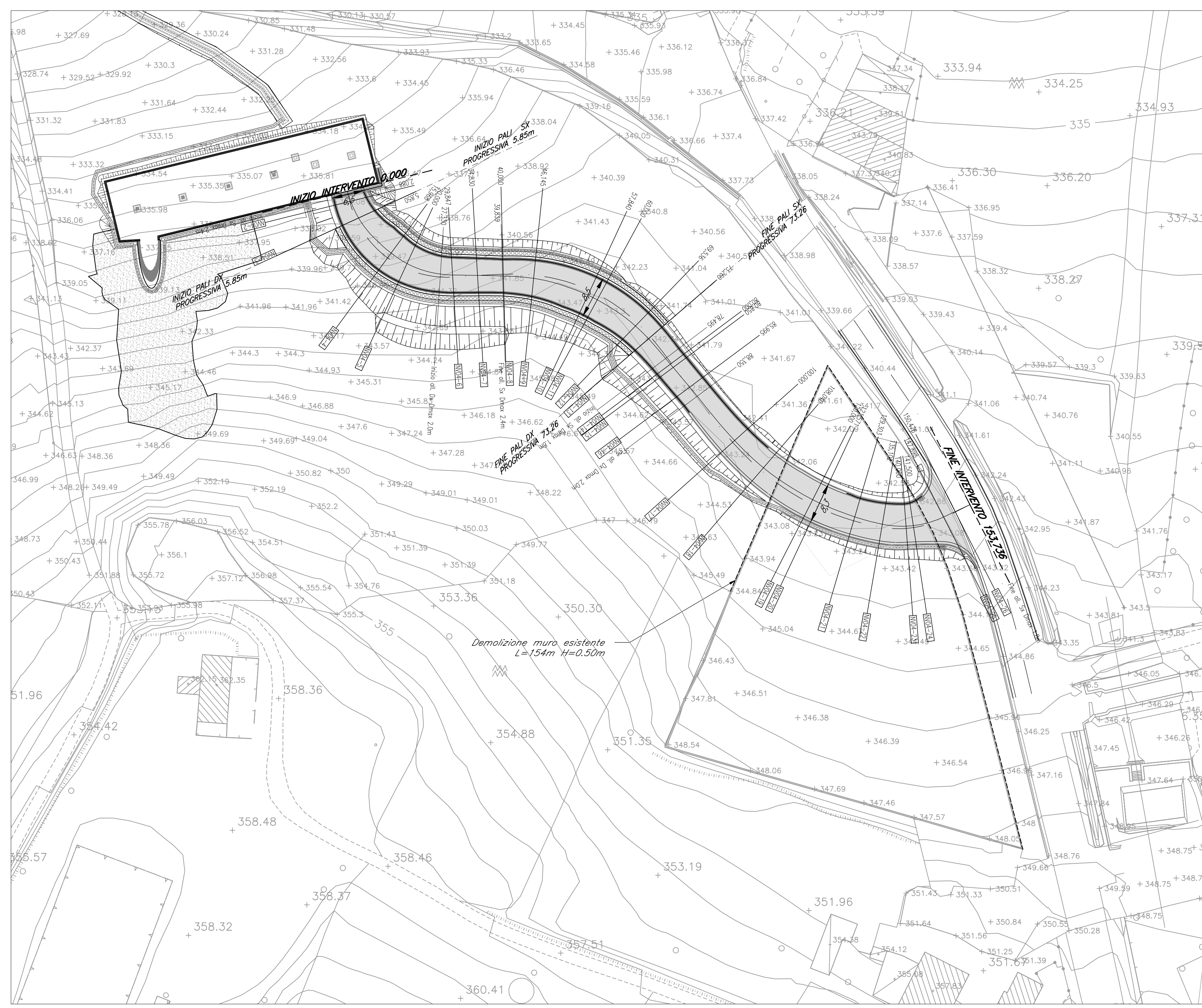
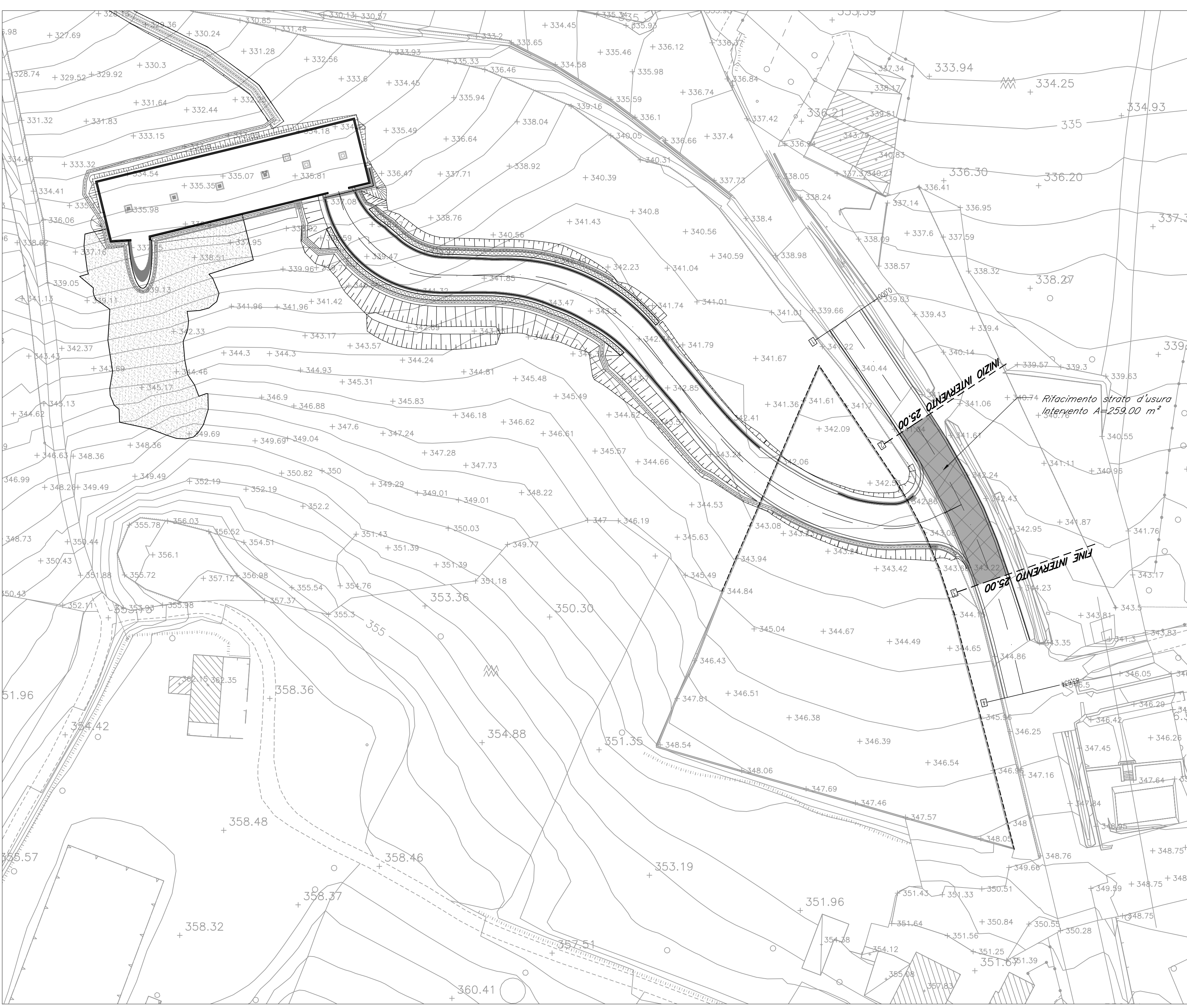


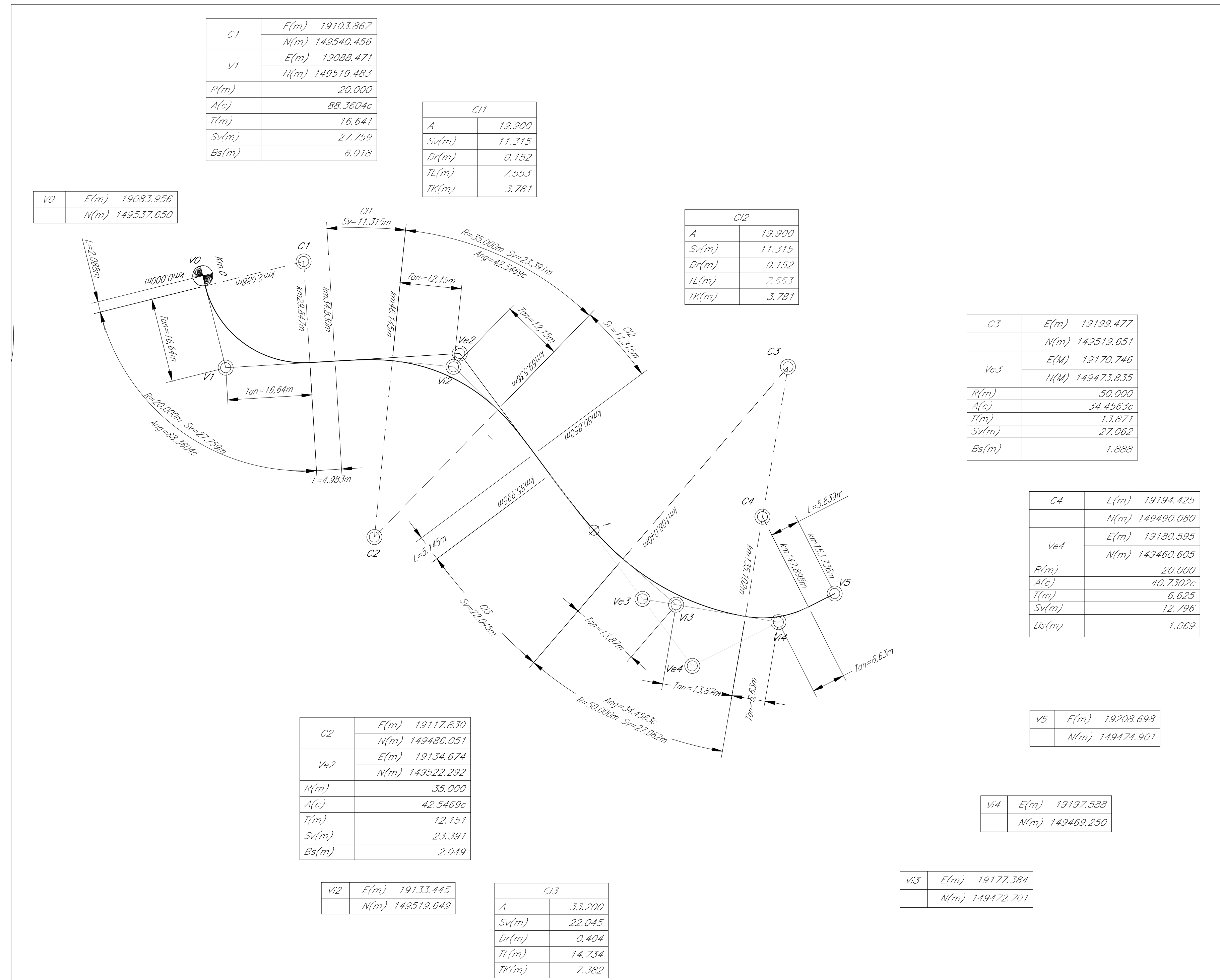
PLANIMETRIA NV04- ACCESSO RI52 - Scala 1:500



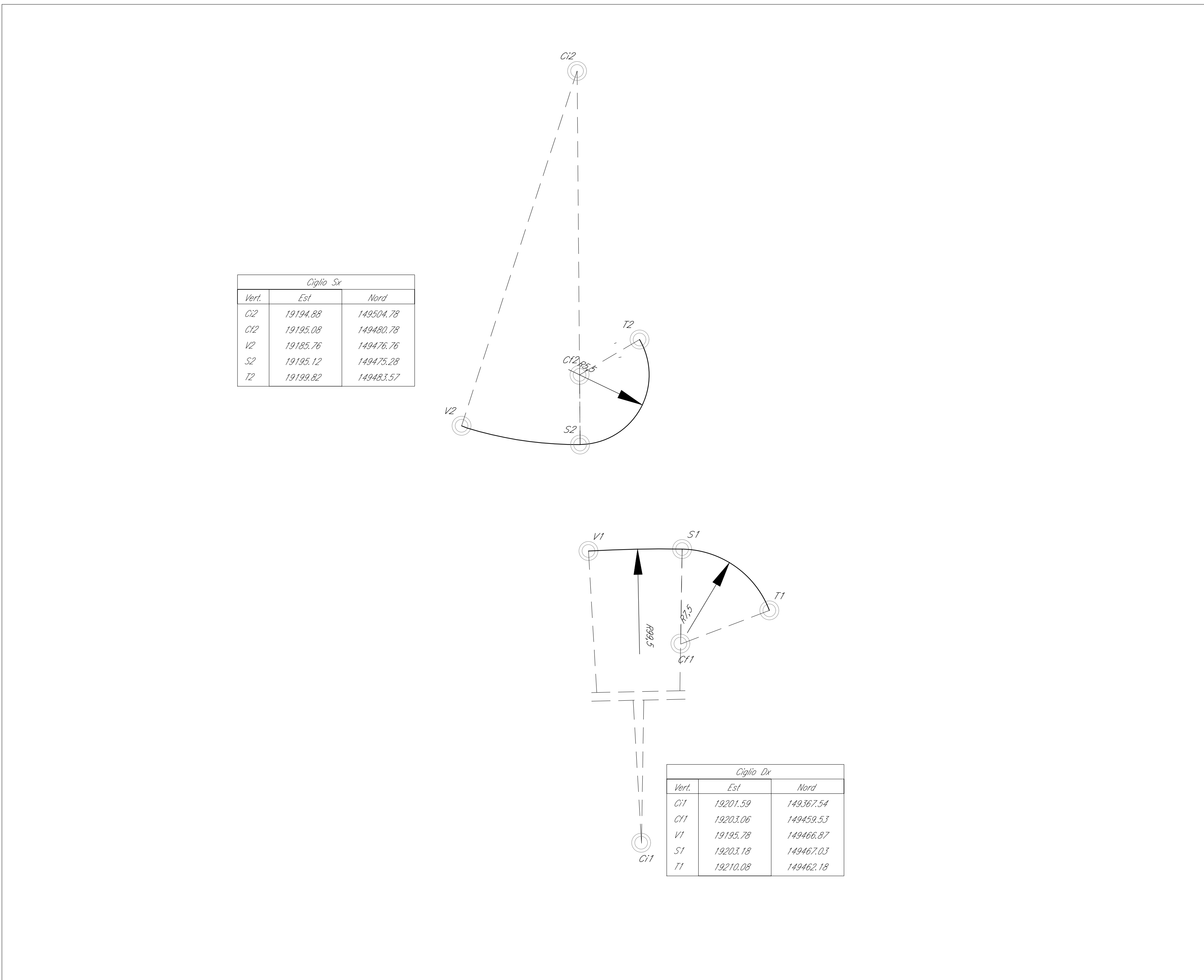
PLANIMETRIA DI ADEGUAMENTO STRADA ESISTENTE - Scala 1:500



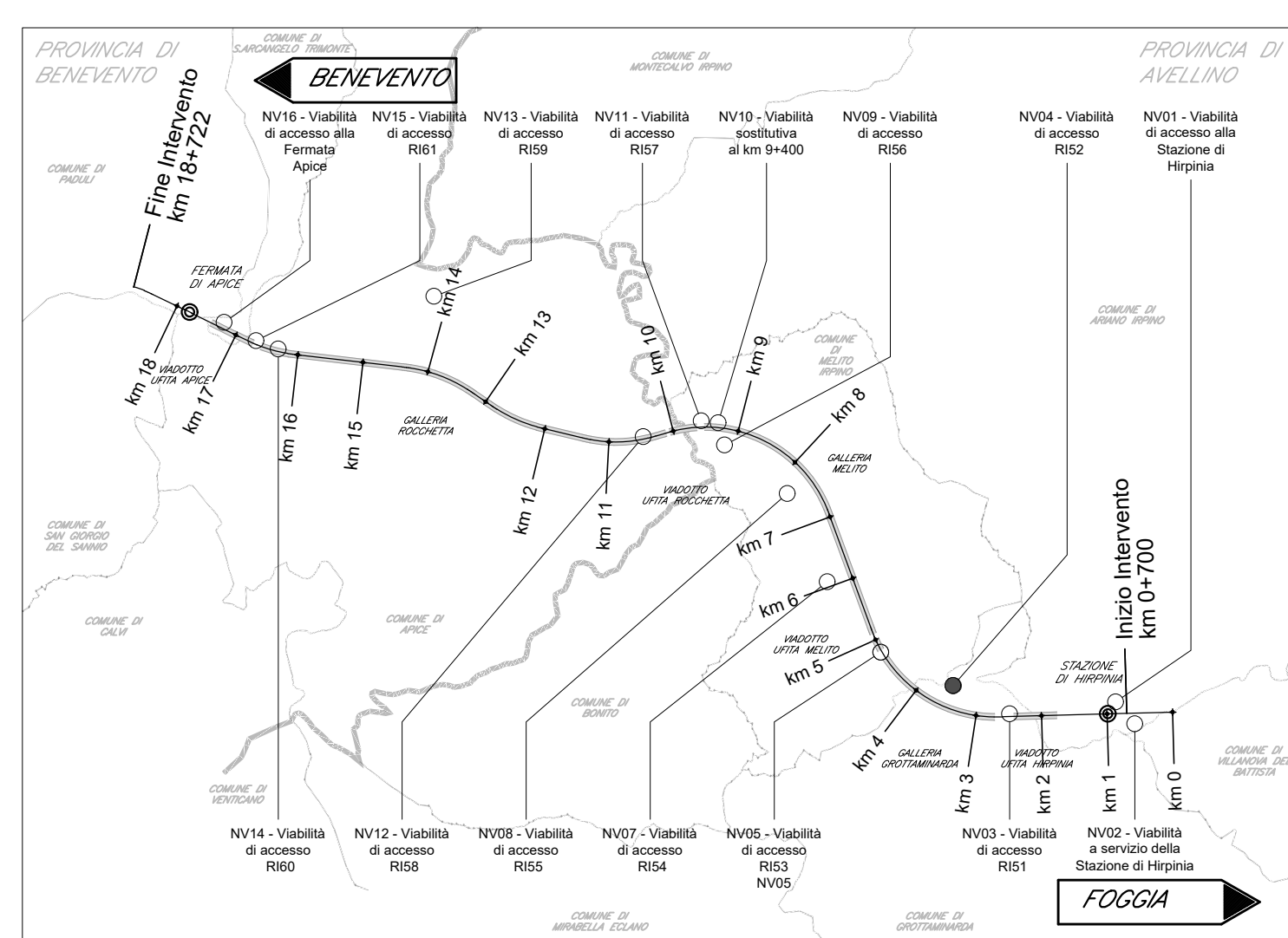
PLANIMETRIA DI TRACCIAMENTO NV04 - ACCESSO RI52 - Scala 1:500



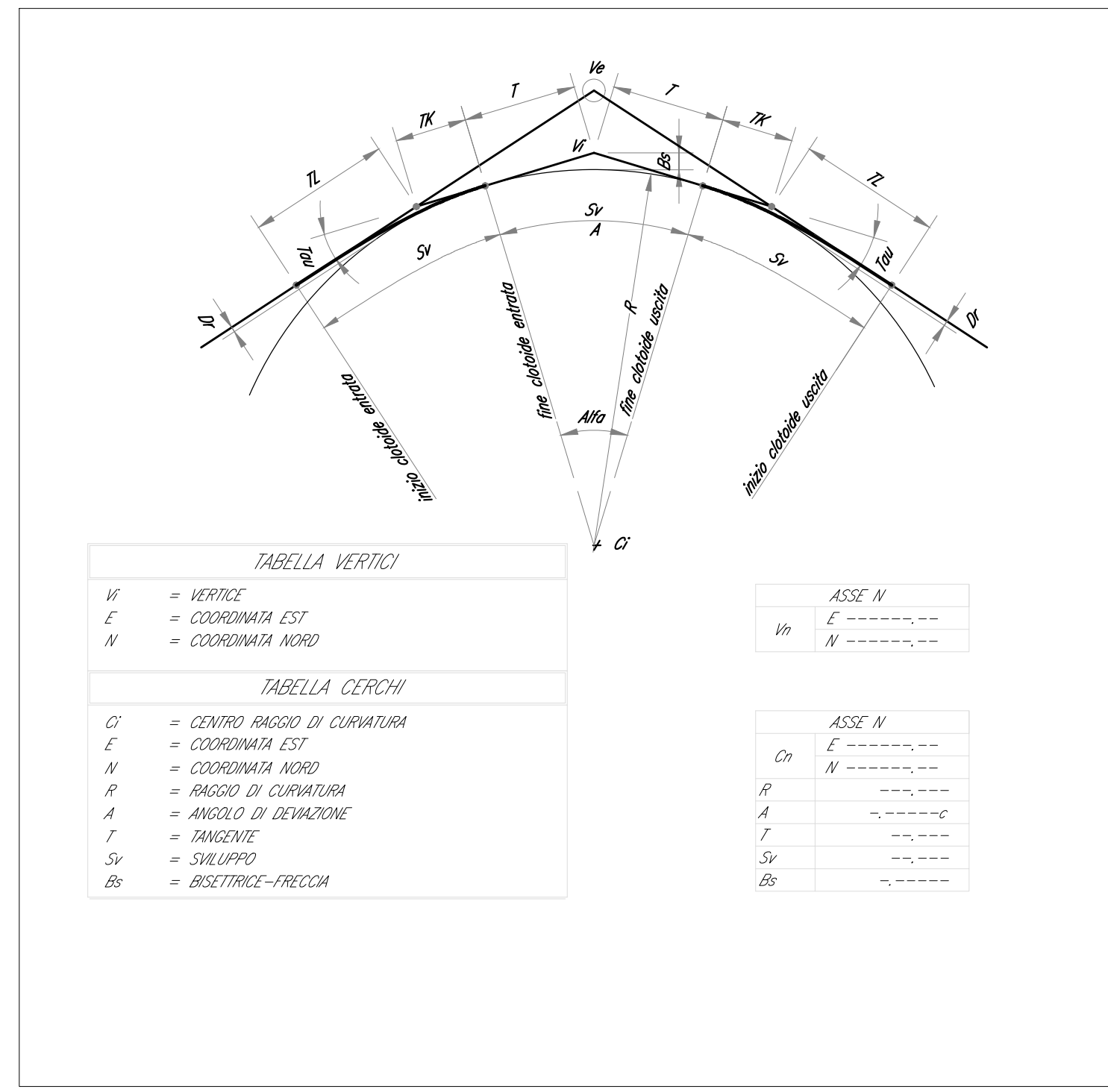
PLANIMETRIA DI TRACCIAMENTO CIGLI - Scala 1:200



KEY-PLAN - Scala 1:10000



LEGGENDA



COMMITTEE: **RFI** GRUPPO FERROVIE DELLO STATO ITALIANE

DIREZIONE LAVORI: **ITALFERR** GRUPPO FERROVIE DELLO STATO ITALIANE

APPALTIATORE: **HirpiniaAV**

CONSORZIO: **salini impregilo** **ASTALDI**

PROGETTAZIONE: **ROCKSOIL** S.p.A.

MANDATARIO: **NETENGINEERING** **Alpina** S.p.A.

**PROGETTO ESECUTIVO**

**ITINERARIO NAPOLI - BARI RADDOPPIO TRATTA APICE - ORSARA I LOTTO FUNZIONALE APICE - HIRPINIA VIABILITA'**

**NV04 -VIABILITA' DI ACCESSO RI52**

Planimetria di progetto e tracciamento

APPALTIATORE	DIRETTORE DELLA PROGETTAZIONE	PROGETTISTA
Consorzio HIRPINIA AV Il Direttore Tecnico Ing. Vincenzo Morello 21/02/2020	Il Responsabile integrazione fra le varie prestazioni specialistiche Ing. G. Casareo	<b>NETENGINEERING</b> Ing. G. T. Thai Huynh

COMMESSA LOTTO FASE ENTE TIPO DOC. OPERA/DISCIPLINA PROGR. REV. SCALA:

**IF28 01 E ZZ P8 NV0400 001 A 1:500**

Rev.	Descrizione	Redatto	Data	Verificato	Data	Approvato	Data	Autore
A	Emissione per consegna	D. Casareo	21/02/2020	G. T. Thai Huynh	21/02/2020	T. Finocchietti	21/02/2020	Ing. G. T. Thai Huynh

File: IP2801EZZP8NV0400001A.dwg n. Elab. : -