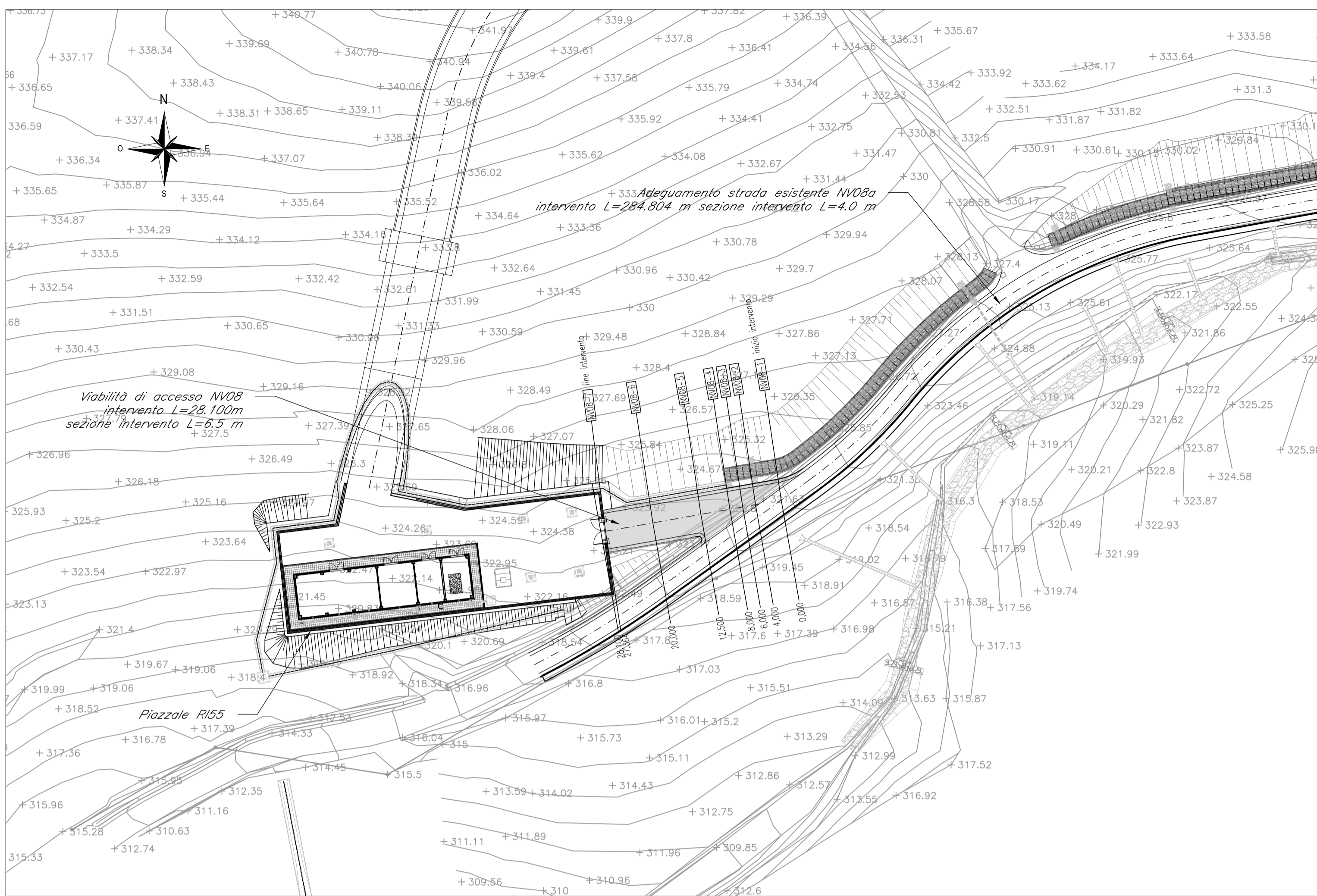
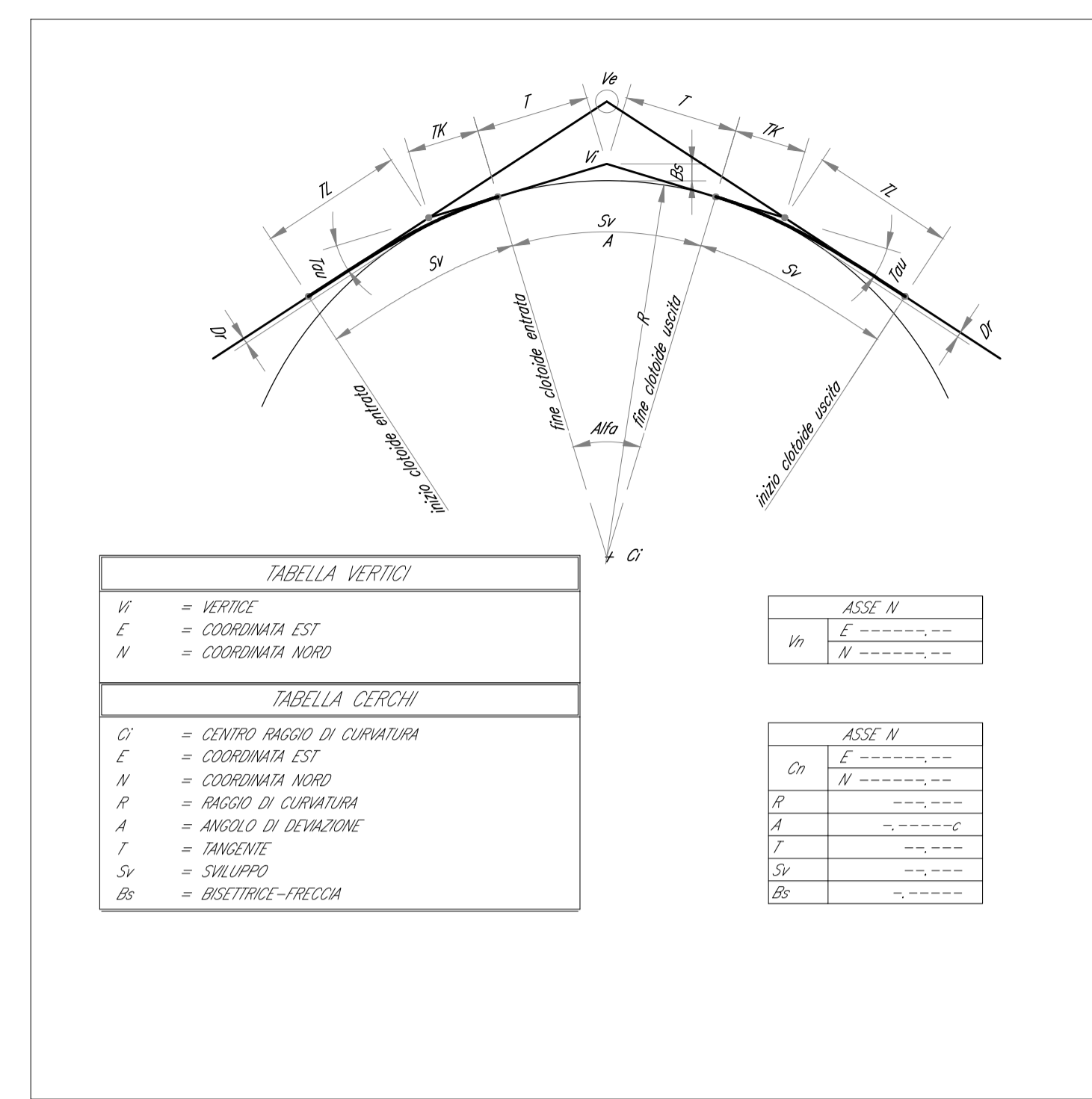


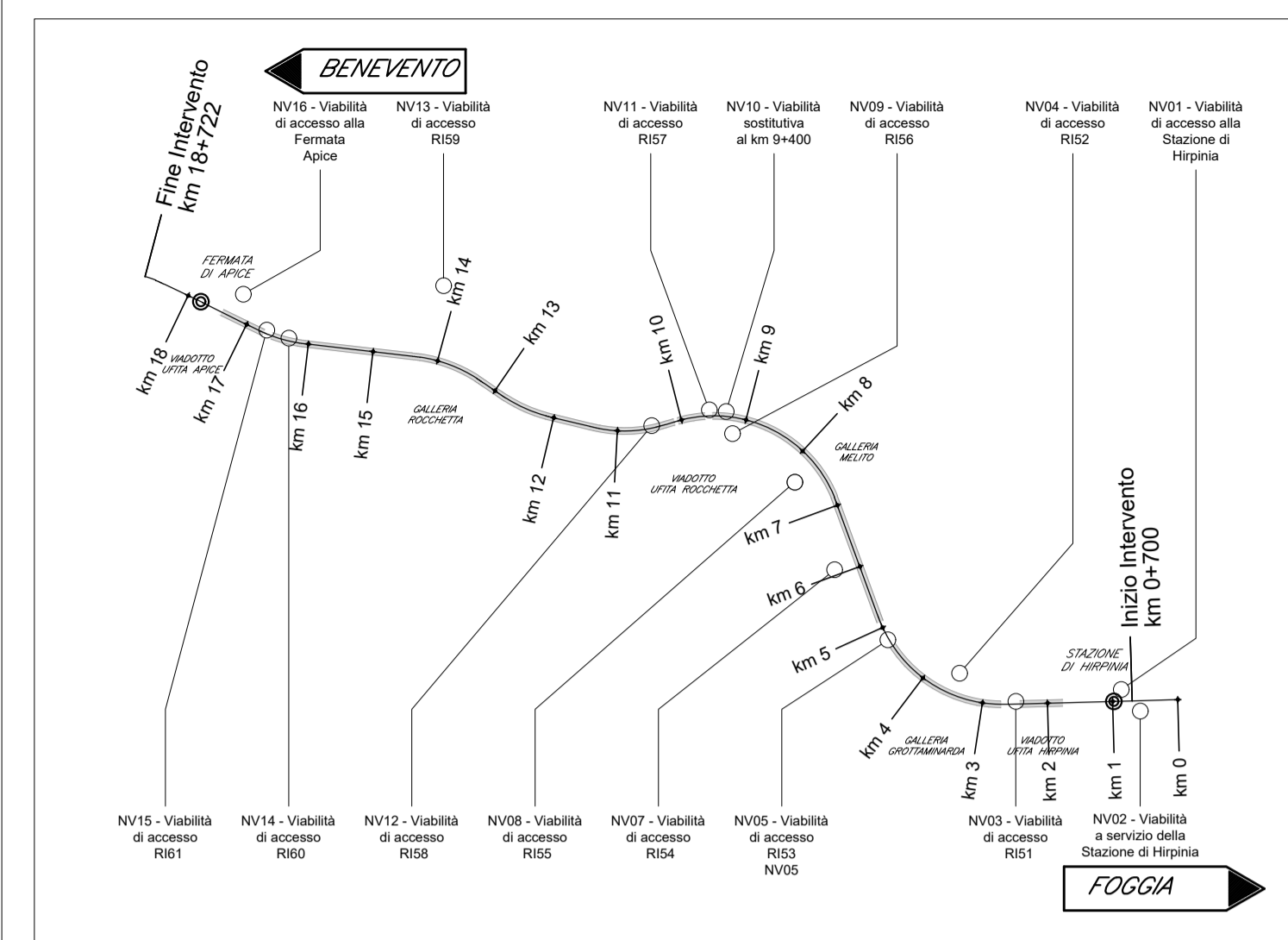
PLANIMETRIA NV08 - Scala 1:500



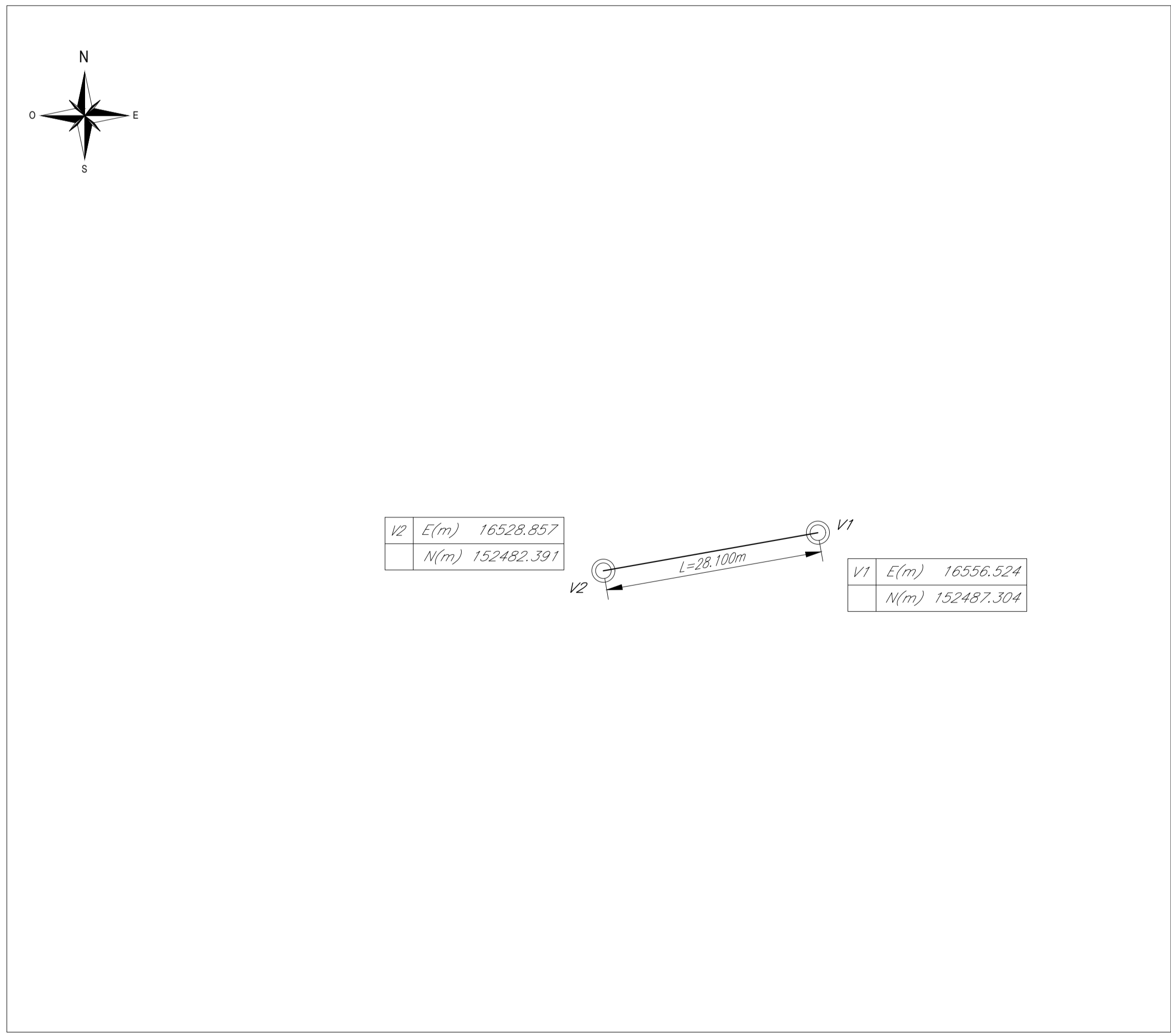
LEGENDA



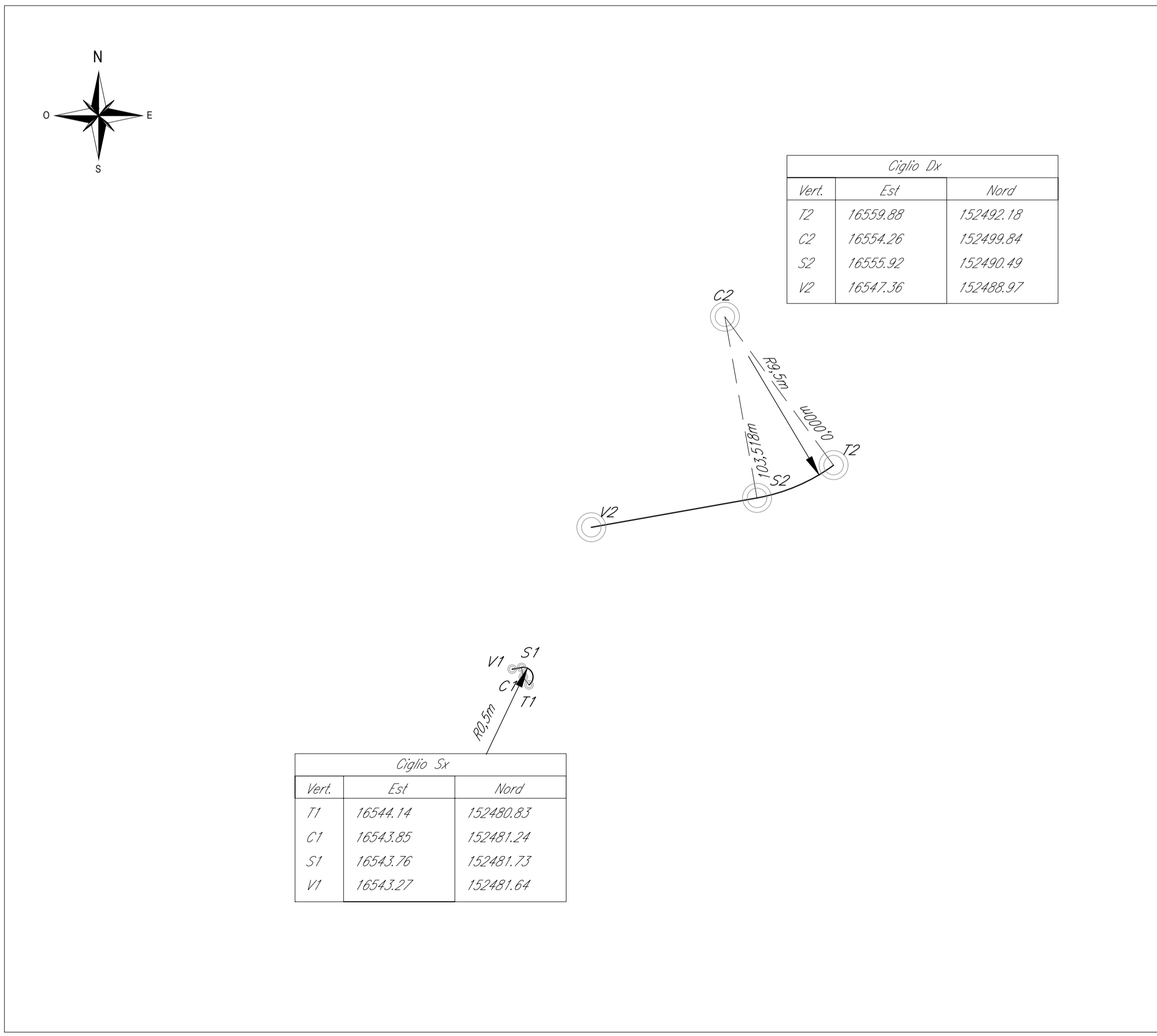
KEY-PLAN - Scala 1:10000



PLANIMETRIA DI TRACCIAMENTO NV08 - Scala 1: 500



PLANIMETRIA DI TRACCIAMENTO CIGLI - Scala 1:200



COMMITTENTE: **RFI** RETE FERROVIARIA ITALIANA GRUPPO FERROVIE DELLO STATO ITALIANE

DIREZIONE LAVORI: **ITALFERR** GRUPPO FERROVIE DELLO STATO ITALIANE

APPALTATORE: **Hirpinia AV** CONSORZIO: **salini impregilo** SOCI: **ASTALDI**

PROGETTAZIONE: **ROKSOIL** SpA. MANDANT: **NETENGINEERING** **Alpina** SpA.

PROGETTO ESECUTIVO

ITINERARIO NAPOLI - BARI RADDOPPIO TRATTA APICE - ORSARA I LOTTO FUNZIONALE APICE - HIRPINIA VIABILITA'

NV08 - VIABILITÀ DI ACCESSO RI55

Viabilità di accesso al piazzale - Planimetria di progetto e tracciamento

APPALTATORE	DIRETTORE DELLA PROGETTAZIONE	PROGETTISTA
Consorzio HIRPINIA AV Il Direttore Tecnico Ing. Vincenzo Moriello 23/12/2019	Il Responsabile integrazione fra le varie prestazioni specialistiche Ing. G. Cassani	NETENGINEERING Ing. Q. T. Thai Huynh

COMMESSA LOTTO FASE ENTE TIPO DOC. OPERA/DISCIPLINA PROGR. REV. SCALA:

IF28 01 E ZZ P8 NV0800 001 A 1:500

Rev.	Descrizione	Redatto	Data	Verificato	Data	Approvato	Data	Autorizzato Data
A	Emissione per consegna	D. Galeotti	23/12/2019	Q. T. Thai Huynh	23/12/2019	T. Finocchietti	23/12/2019	Ing. T. Finocchietti

File: IF2801EZZP8NV080001A.dwg n.Elabor.: -