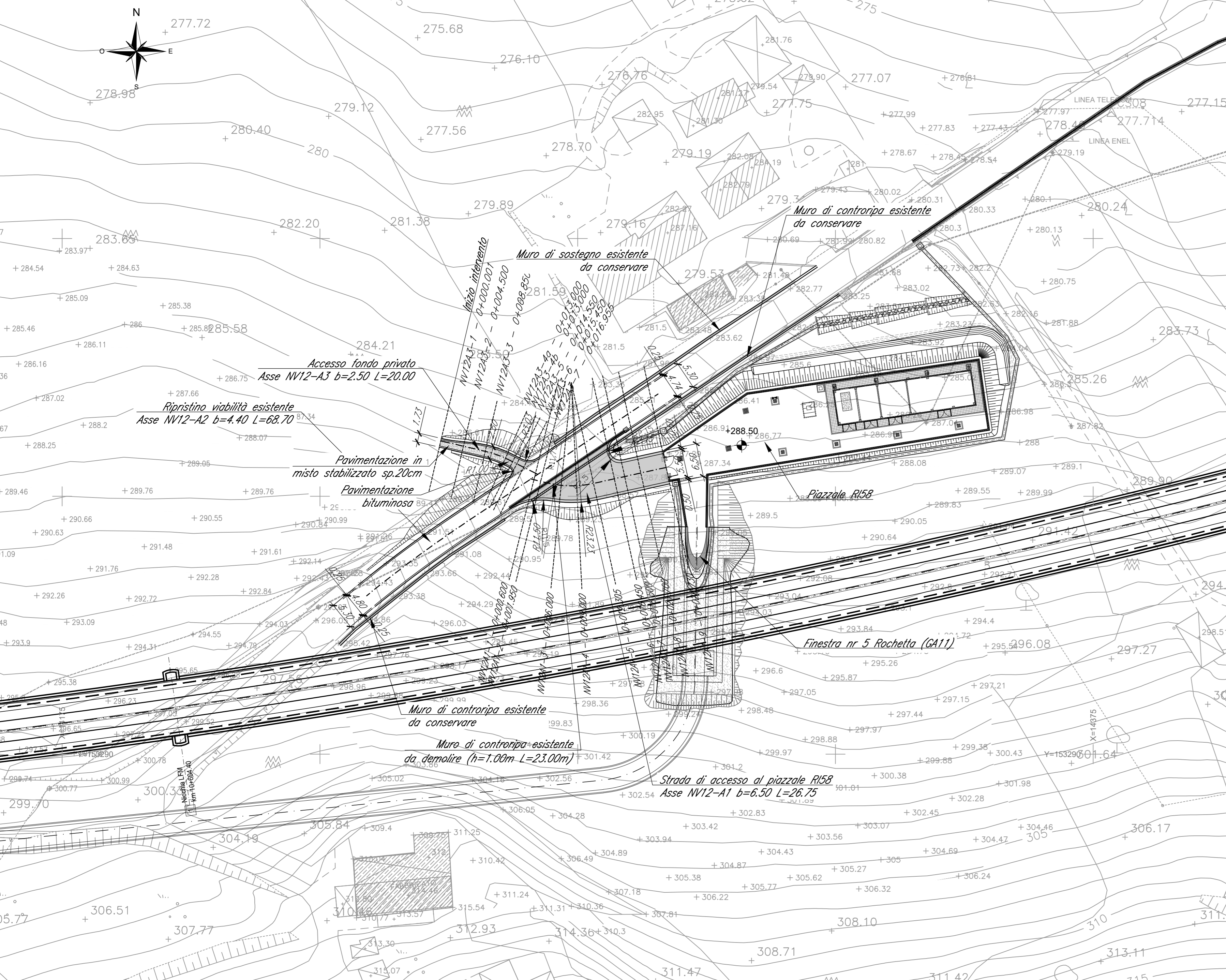
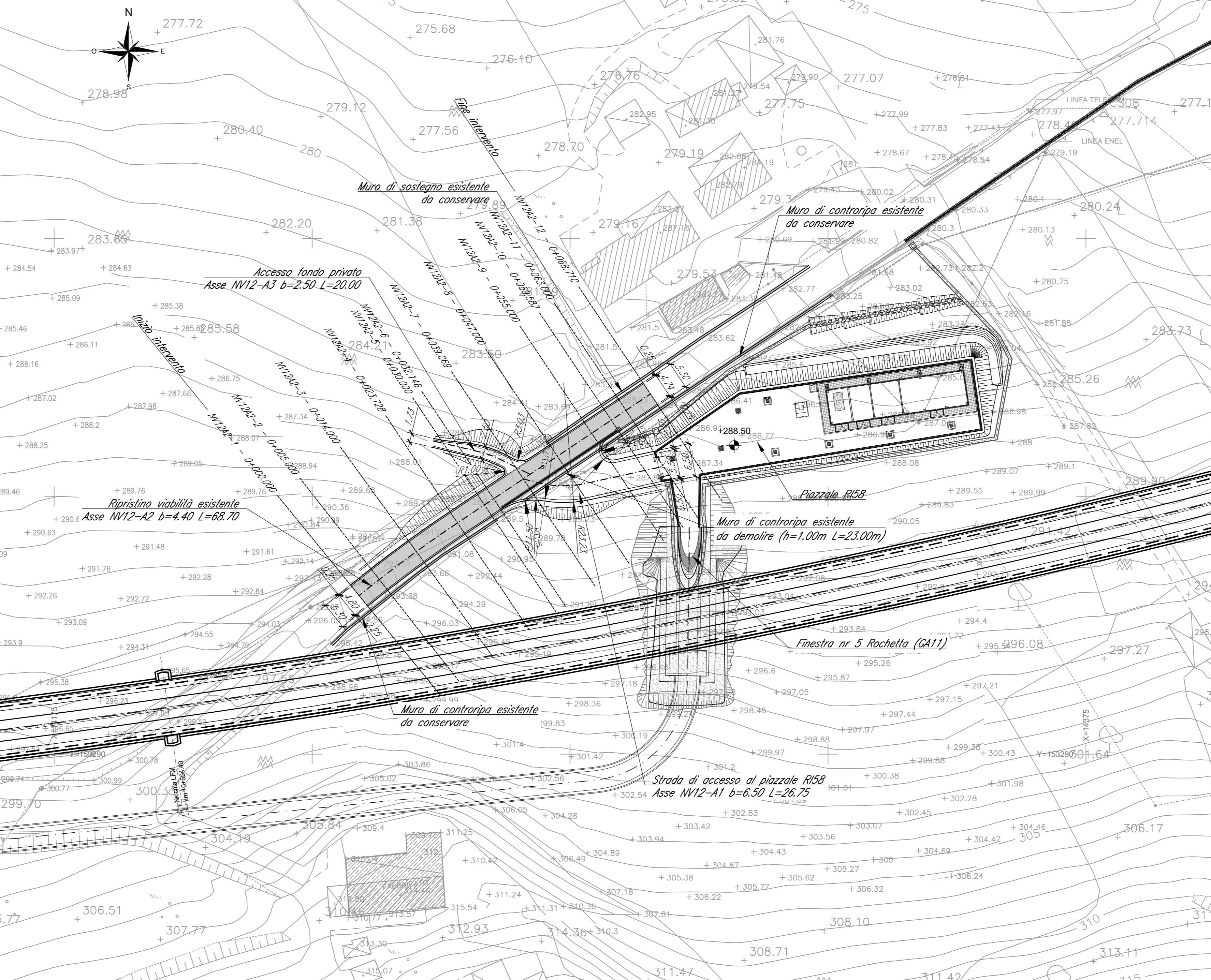


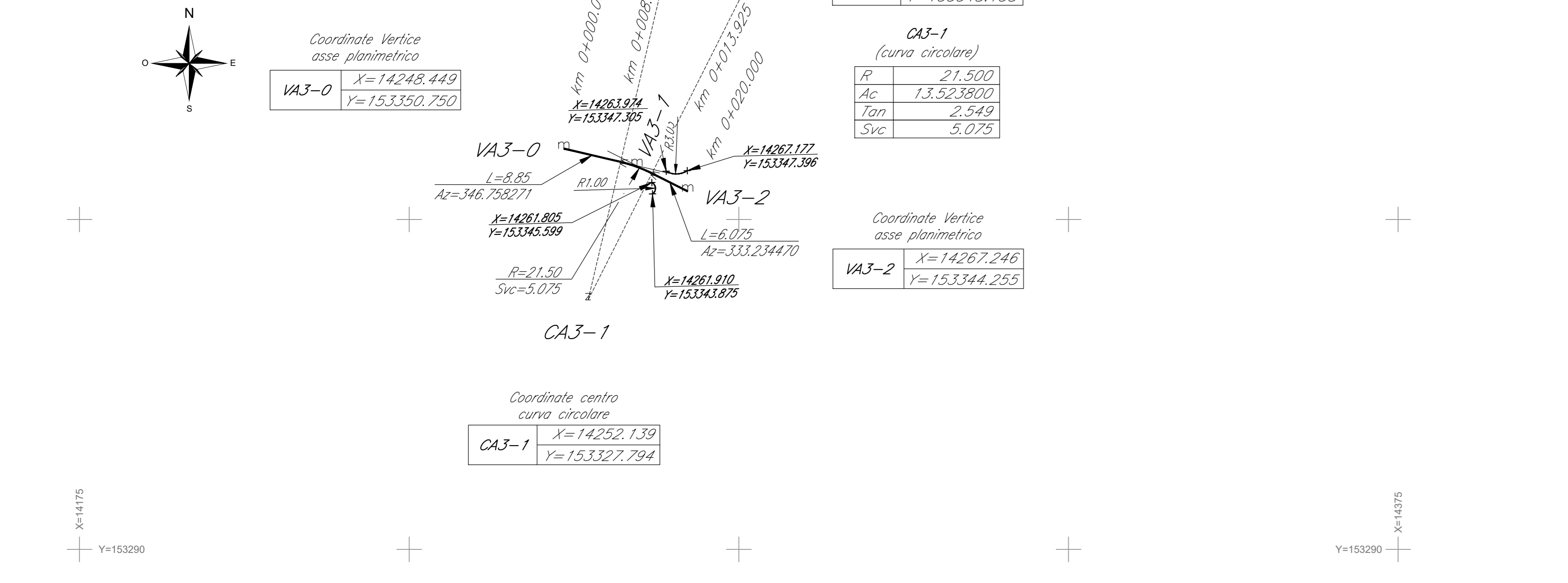
Planimetria di progetto
assi NV12-A1 e NV12-A3



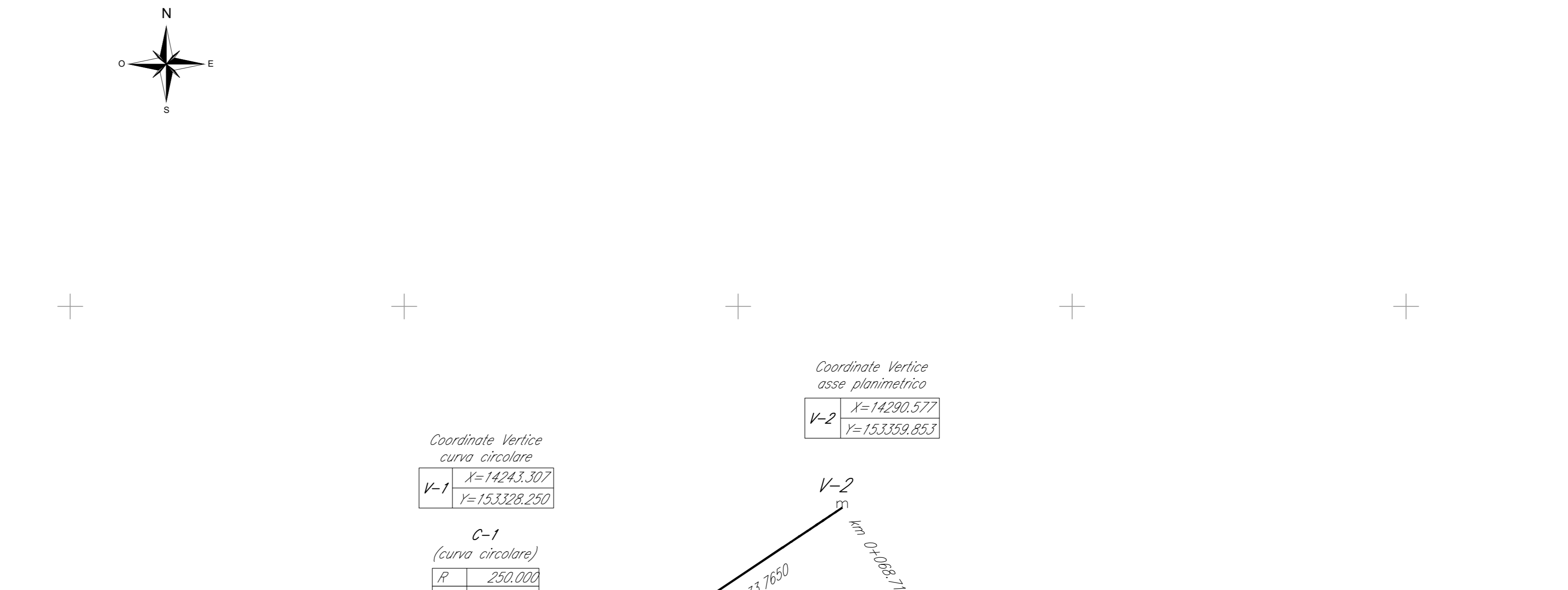
Planimetria di progetto
asse NV12-A2



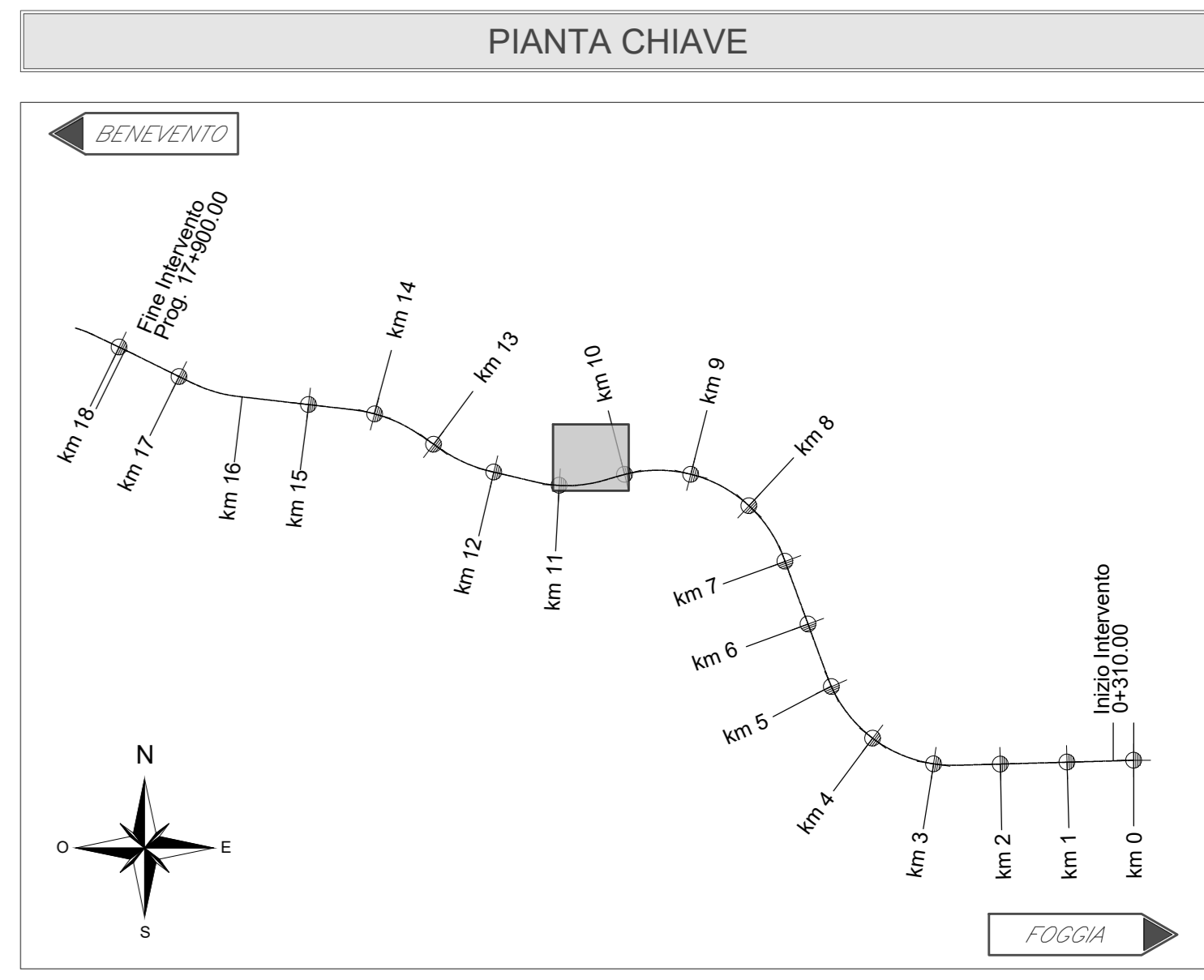
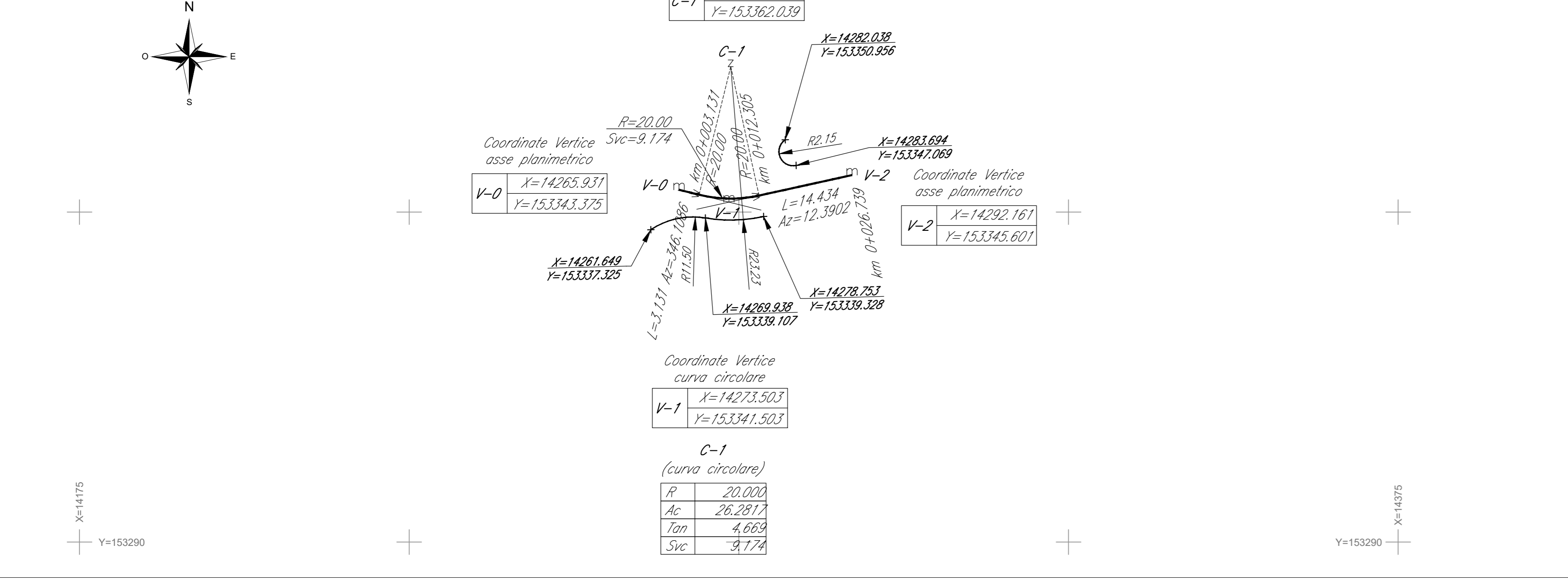
Planimetria di tracciamento
asse NV12-A1



Planimetria di tracciamento
asse NV12-A2



Planimetria di tracciamento
asse NV12-A3



LEGENDA

- Sezioni trasversali di progetto
- Muri esistenti da conservare
- Muro esistente da demolire

NOTE

- Tutte le quote sono espresse in metri salvo dove diversamente indicato.
- Tutte le quote angolari sono espresse in angoli decimali salvo dove diversamente indicato.
- Tutte le quote altimetriche sono riferite al livello medio mare e sono espresse in metri.

LEGENDA TRACCIAMENTI

- Asse geometrico
- Kilometrica
- Ettometrica
- Vertice geometrico
- Progressiva punti geometrici caratteristici
- Centro geometrico curve circolari
- Coordinata "X" punti geometrici
- Coordinata "Y" punti geometrici

Dati geometrici delle curve circolari

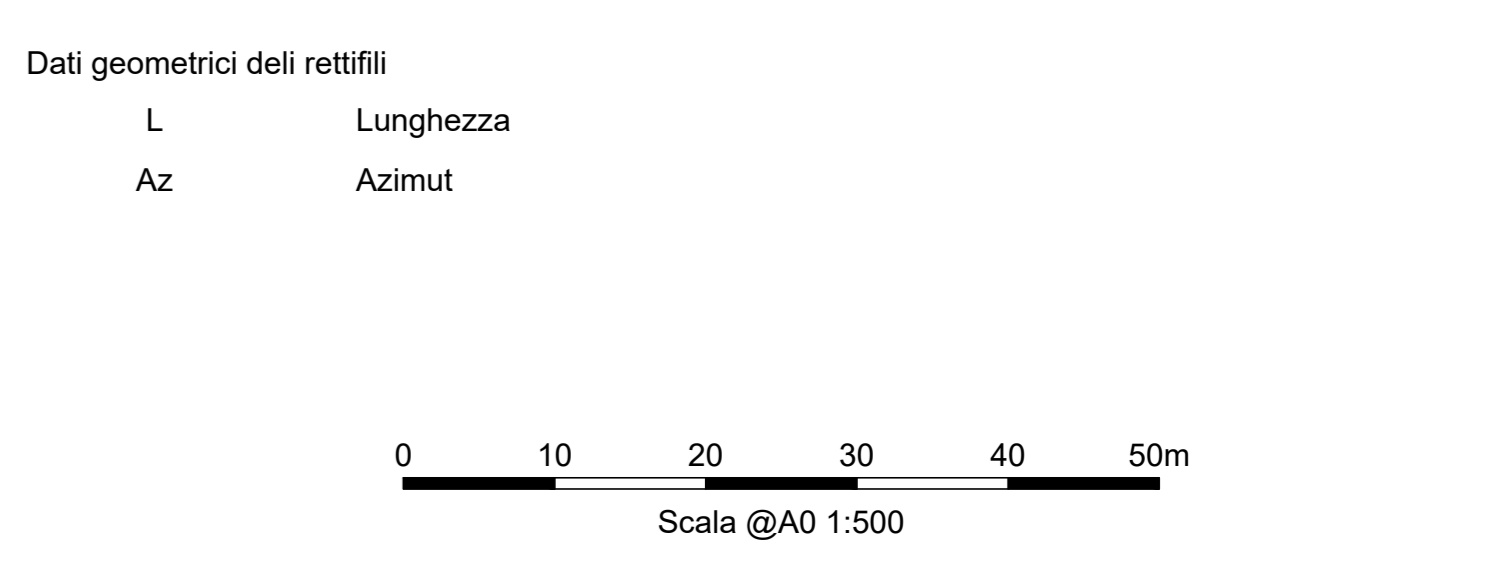
- R Raggio
- Ac Angolo al centro
- Tan Tangente
- Svc Sviluppo

Dati geometrici delle clotoidi

- A Parametro "A"
- Svr Sviluppo
- m Scostamento della curva derivata rispetto alla curva primitiva per effetto dell'inserimento della clotoidi
- Tl Tangente lunga
- Tc Tangente corta

Dati geometrici dei rettili

- L Lunghezza
- Az Azimut



COMMITTEE: **RFI** (GRUPPO FERROVIE DELLO STATO ITALIANE)

DIREZIONE LAVORI: **ITALFERR** (GRUPPO FERROVIE DELLO STATO ITALIANE)

APPALTATORE: **HirpiniaAV**

CONSORZIO: **salini impreglio** and **ASTALDI**

PROGETTAZIONE: **ROCKSOIL** S.p.A.

MANDATARIO: **NETENGINEERING** and **Alpina** S.p.A.

PROGETTO ESECUTIVO

ITTNERARIO NAPOLI - BARI RADDOPPIO TRATTA APICE - ORSARA I LOTTO FUNZIONALE APICE - HIRPINIA VIABILITA'

NV12 - VIABILITA' DI ACCESSO R58

Planimetria di progetto e tracciamento

Rev.	Descrizione	Redatto	Data	Verificato	Data	Approvato	Data	Autore
A	Emissione per consegna	A. Galli	11/03/2020	S. T. Thai Huynh	11/03/2020	T. Finocchietti	11/03/2020	Ing. T. Finocchietti

File: IP2801EZZPNV1200001A.dwg