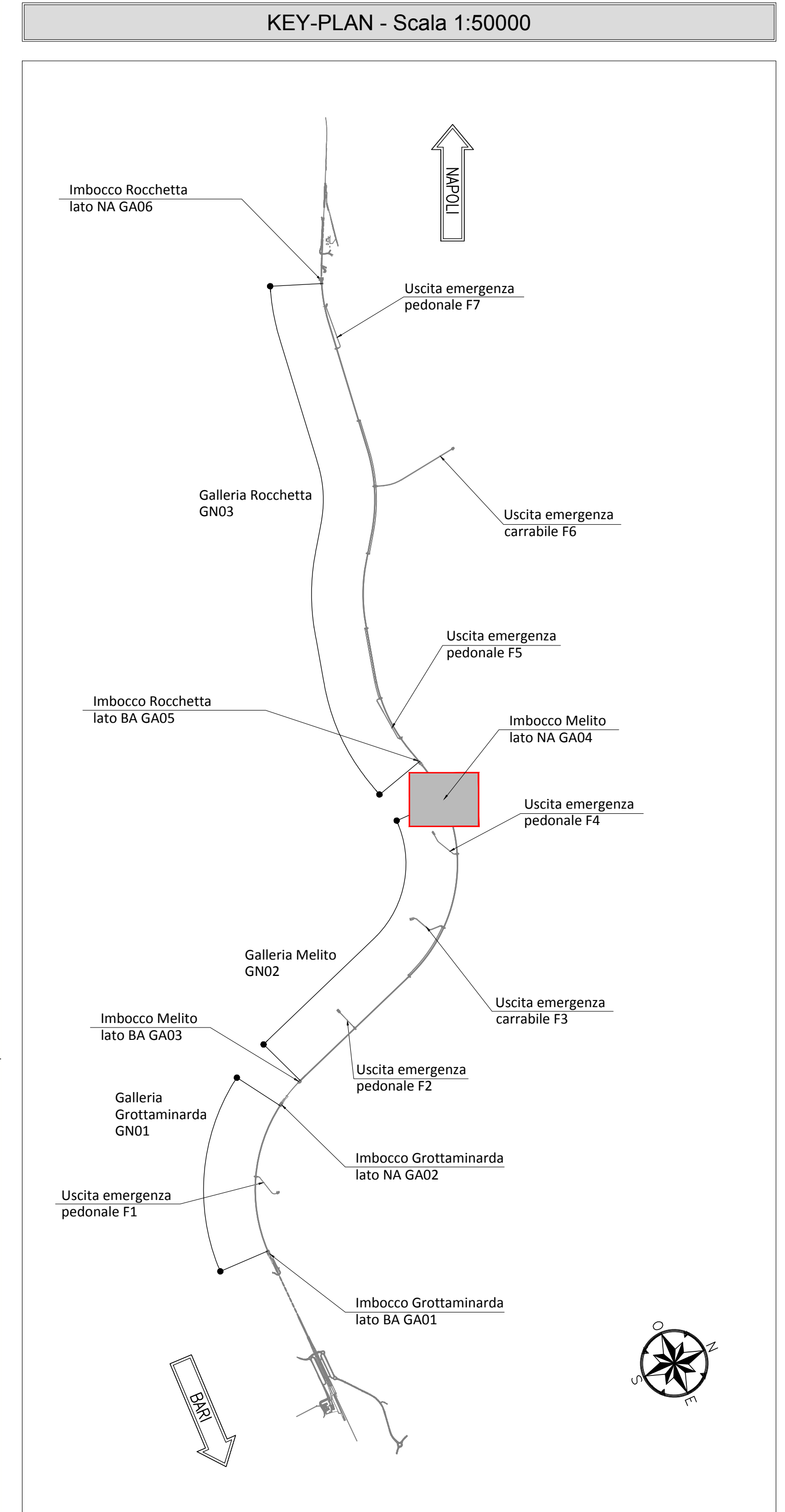
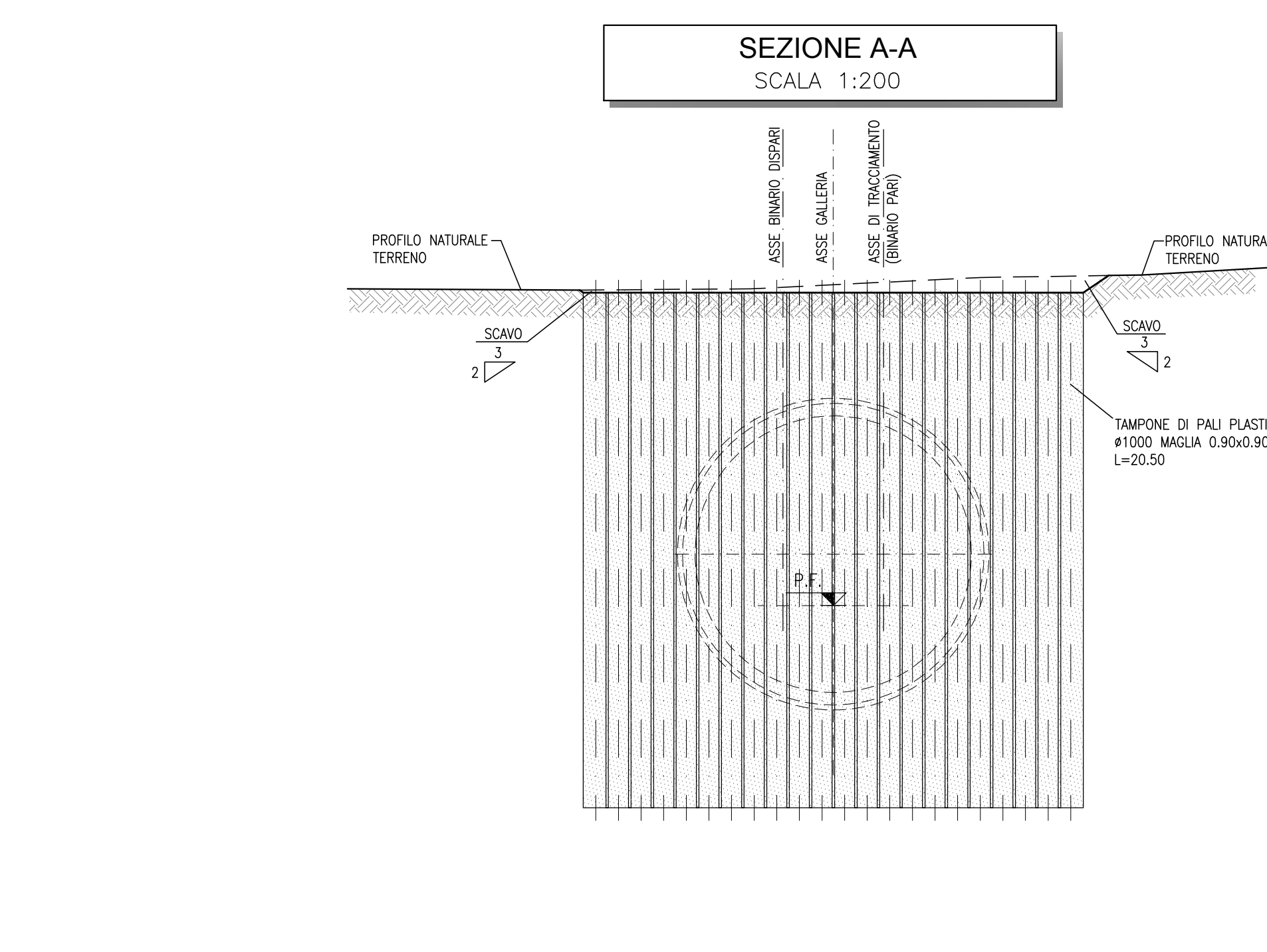
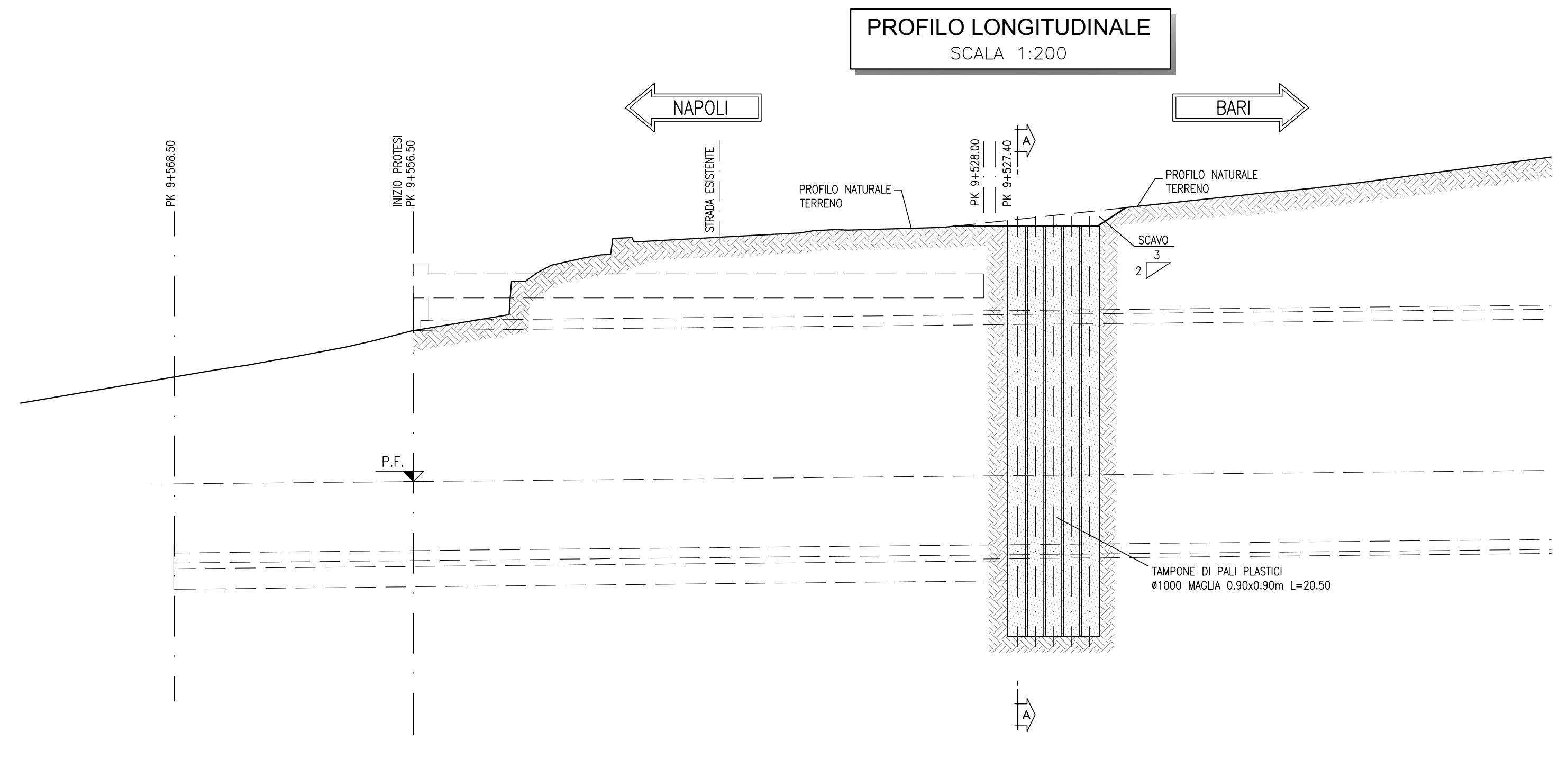
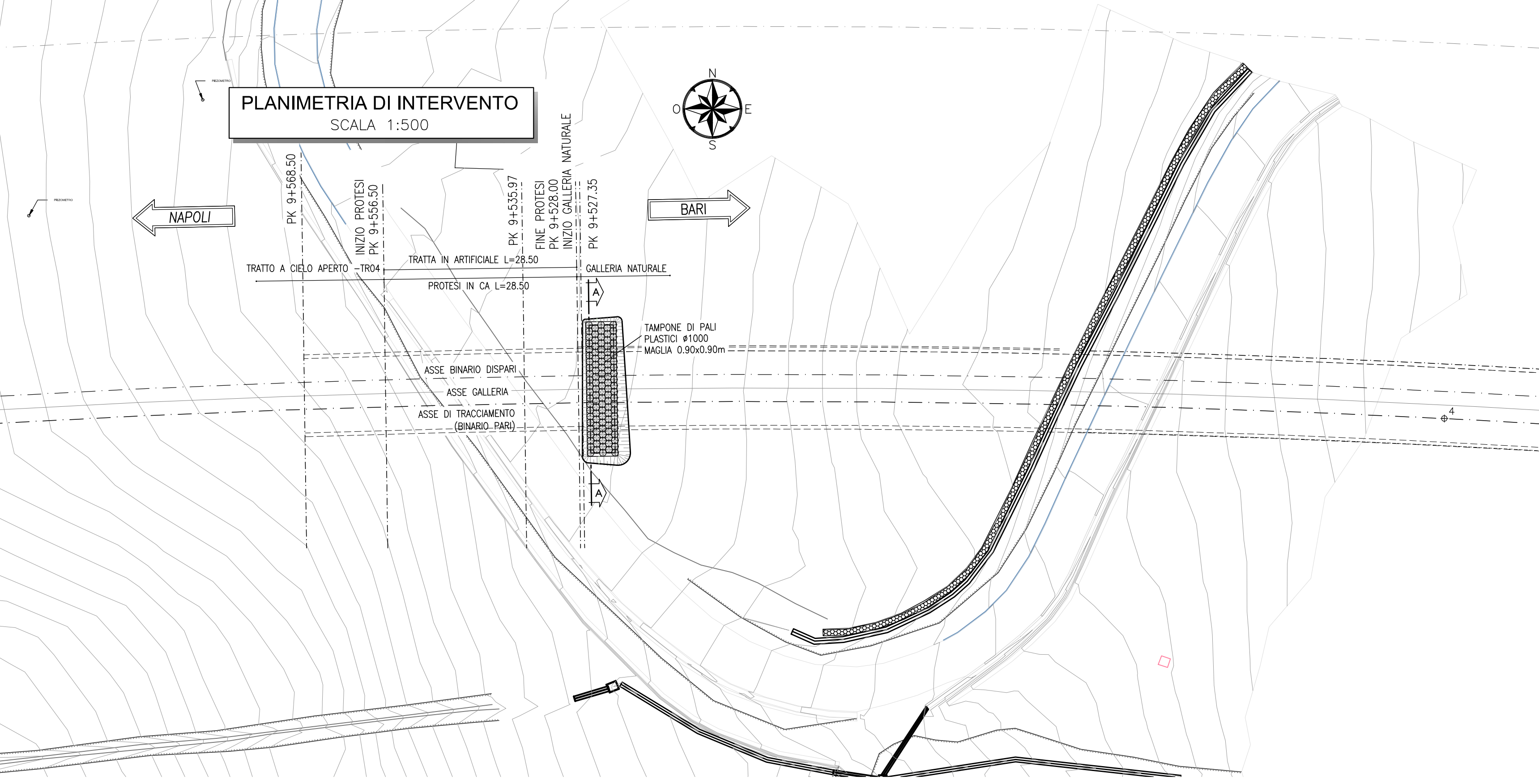


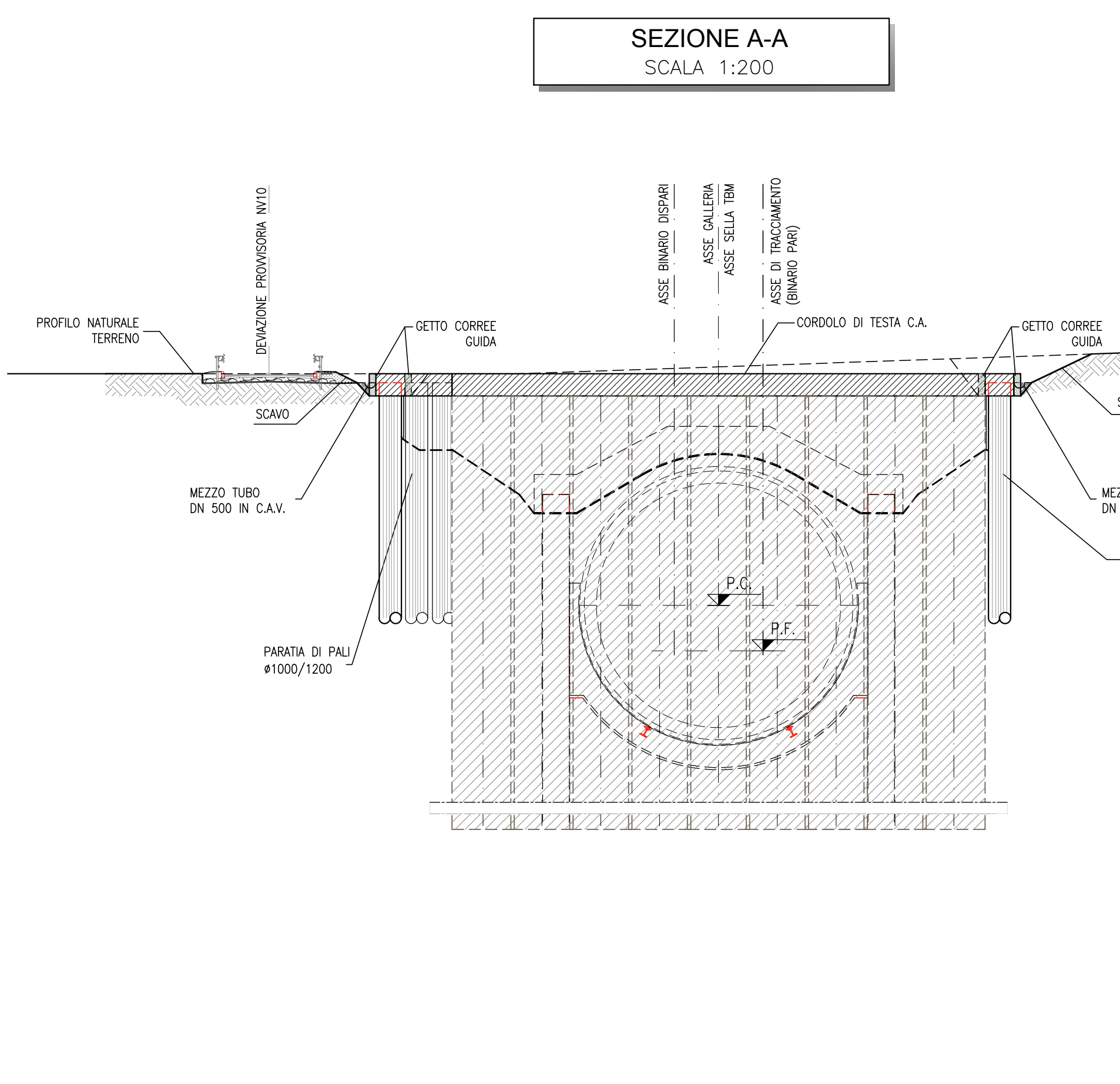
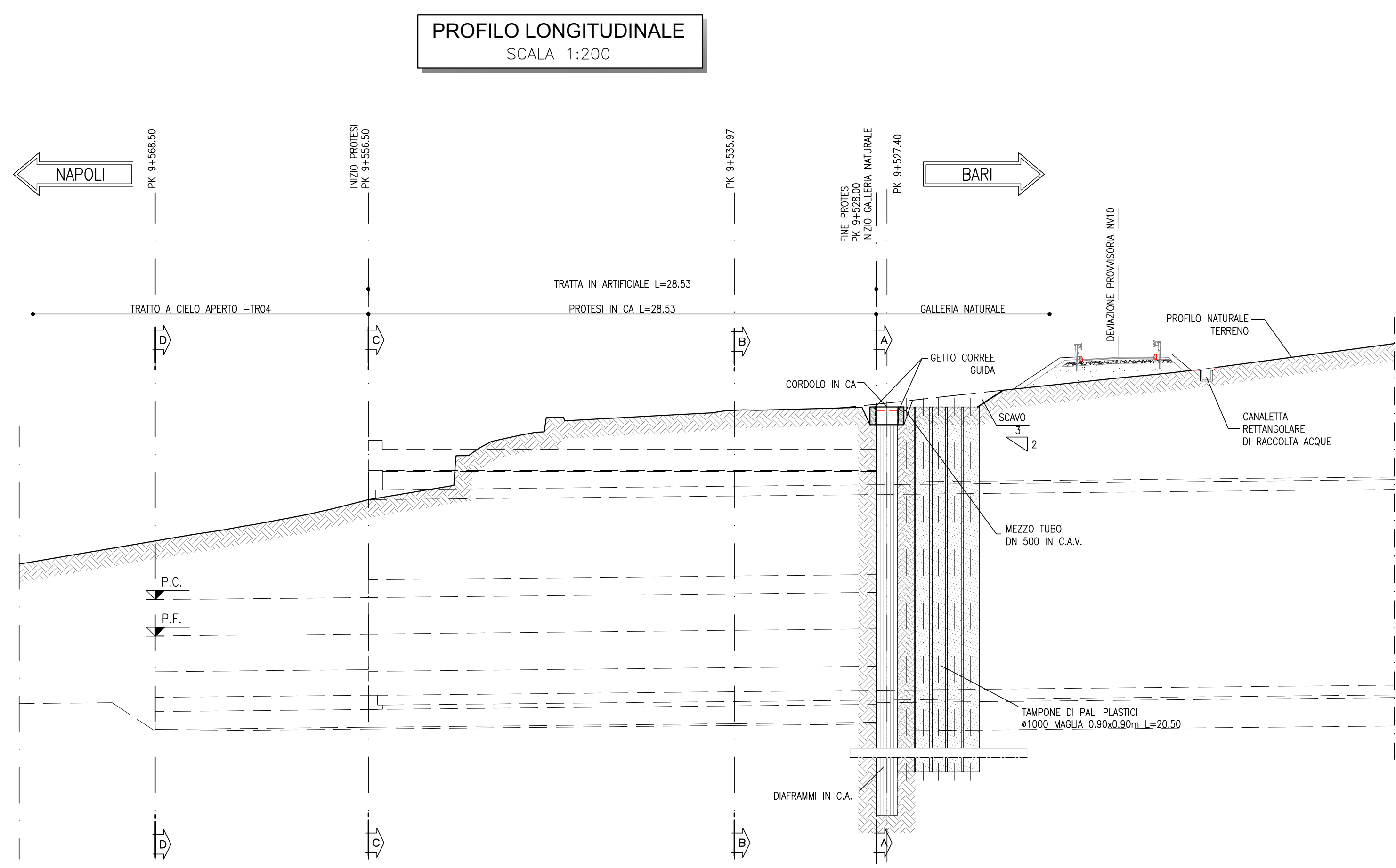
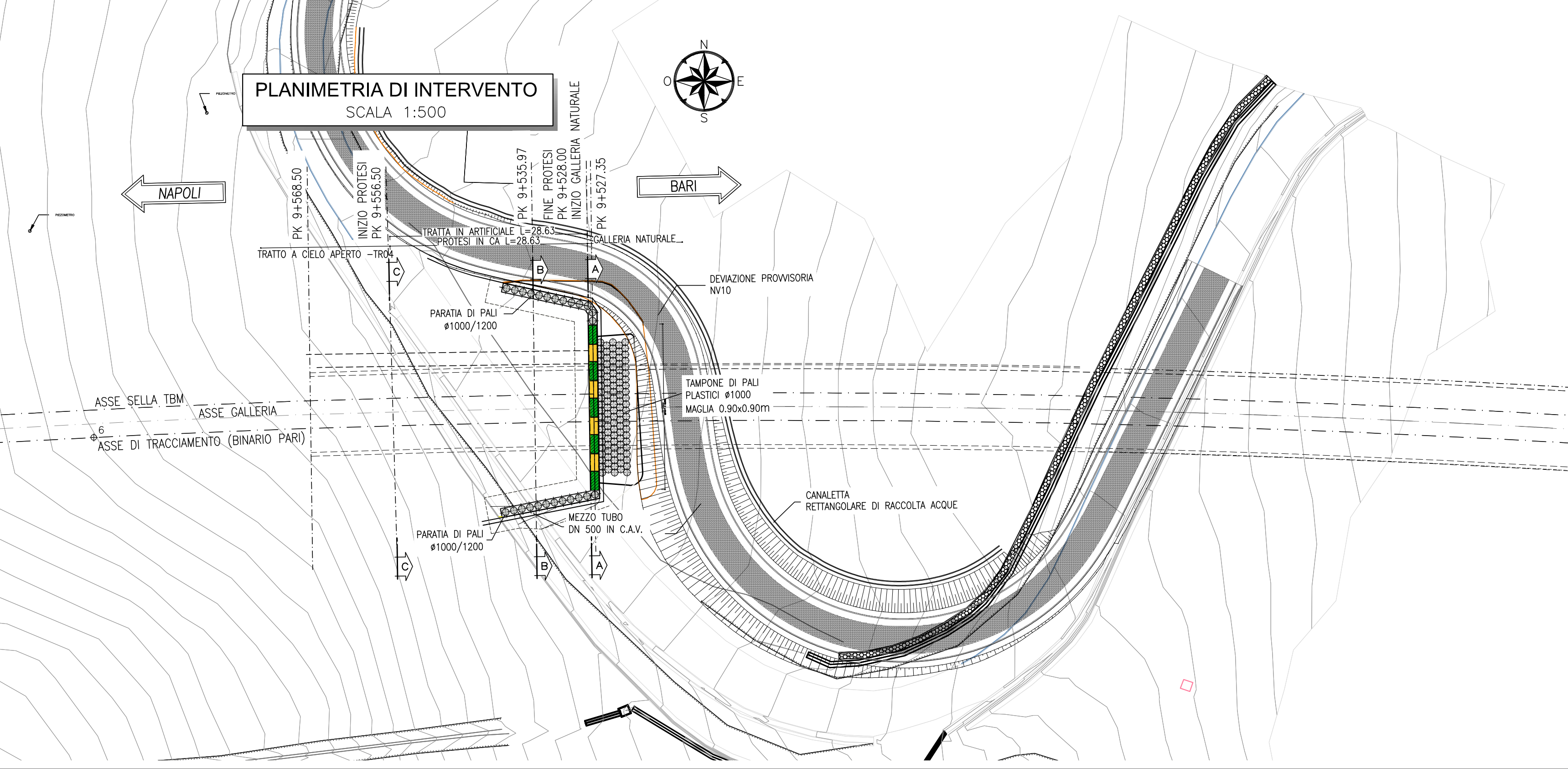
FASE 1

- APPRESTAMENTO CANTIERE PER LA REALIZZAZIONE DEL TAMPONE DI CONSOLIDAMENTO IN PALI PLASTICI
- REALIZZAZIONE SBANCAMENTO PROVVISORIO PER LA FORMAZIONE DEL PIANO DI LAVORO
- CONSOLIDAMENTO PALI PLASTICI



FASE 2

- REALIZZAZIONE DEVAZIONE PROVVISORIA 'VABILITA' LOCALE INTERFERITA
- DEVAZIONE 'VABILITA' SU SEDE PROVVISORIA
- PREPARAZIONE AREA DI CANTIERE IMBOCCO E PISTE NECESSARIE PER LA REALIZZAZIONE DELLE PARATE
- ESECUZIONE PARATA DI TESTA E PARATE D'ALA RICADENTI NEL SETTORE DI IMBOCCO
- GETTO DEI CORRILI DI TESTA IN C.A.
- POSA IDRALICA PROVVISORIA: CANALETTA DI MONTE E A TERGO PARATE



NOTE GENERALI

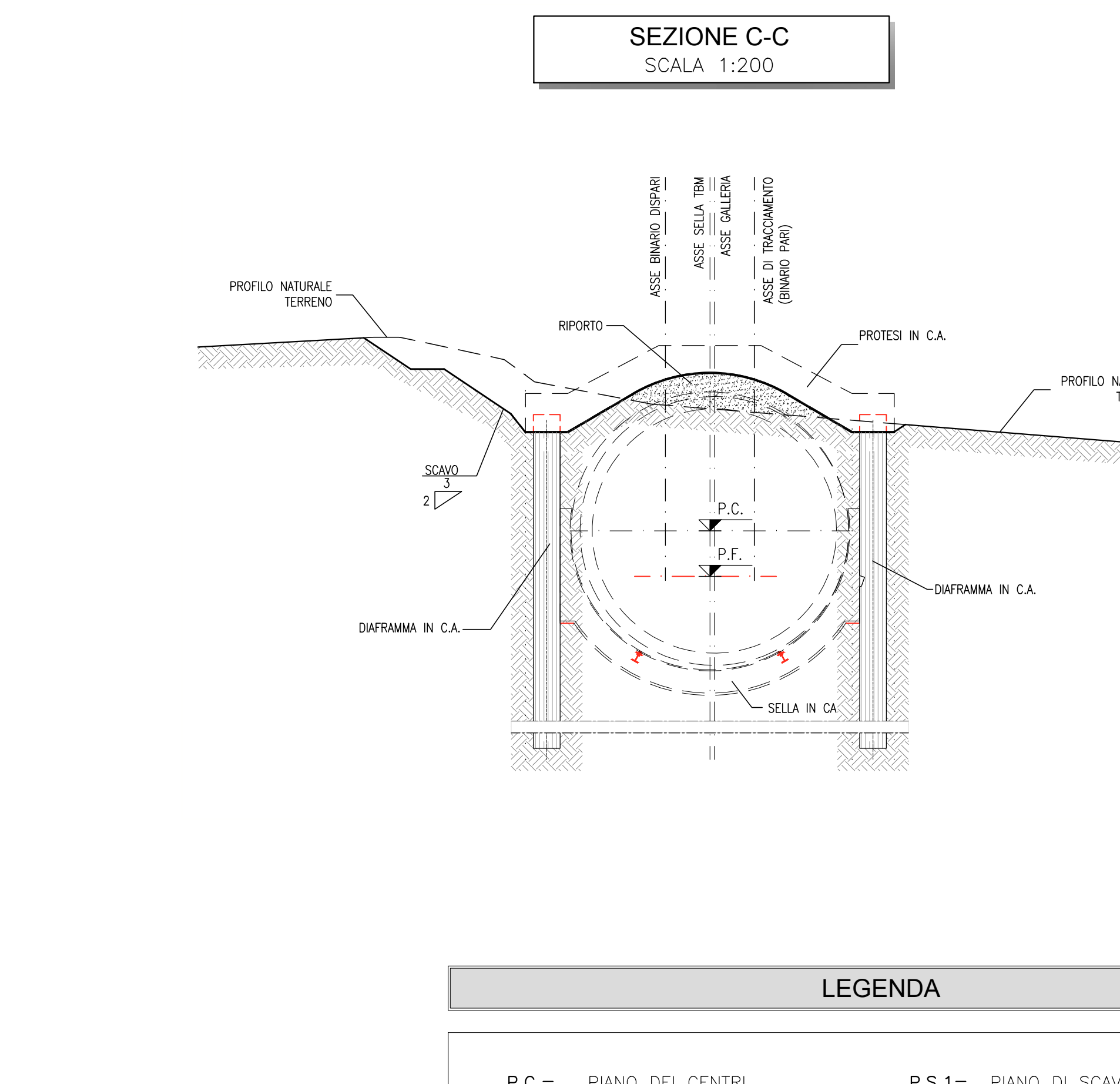
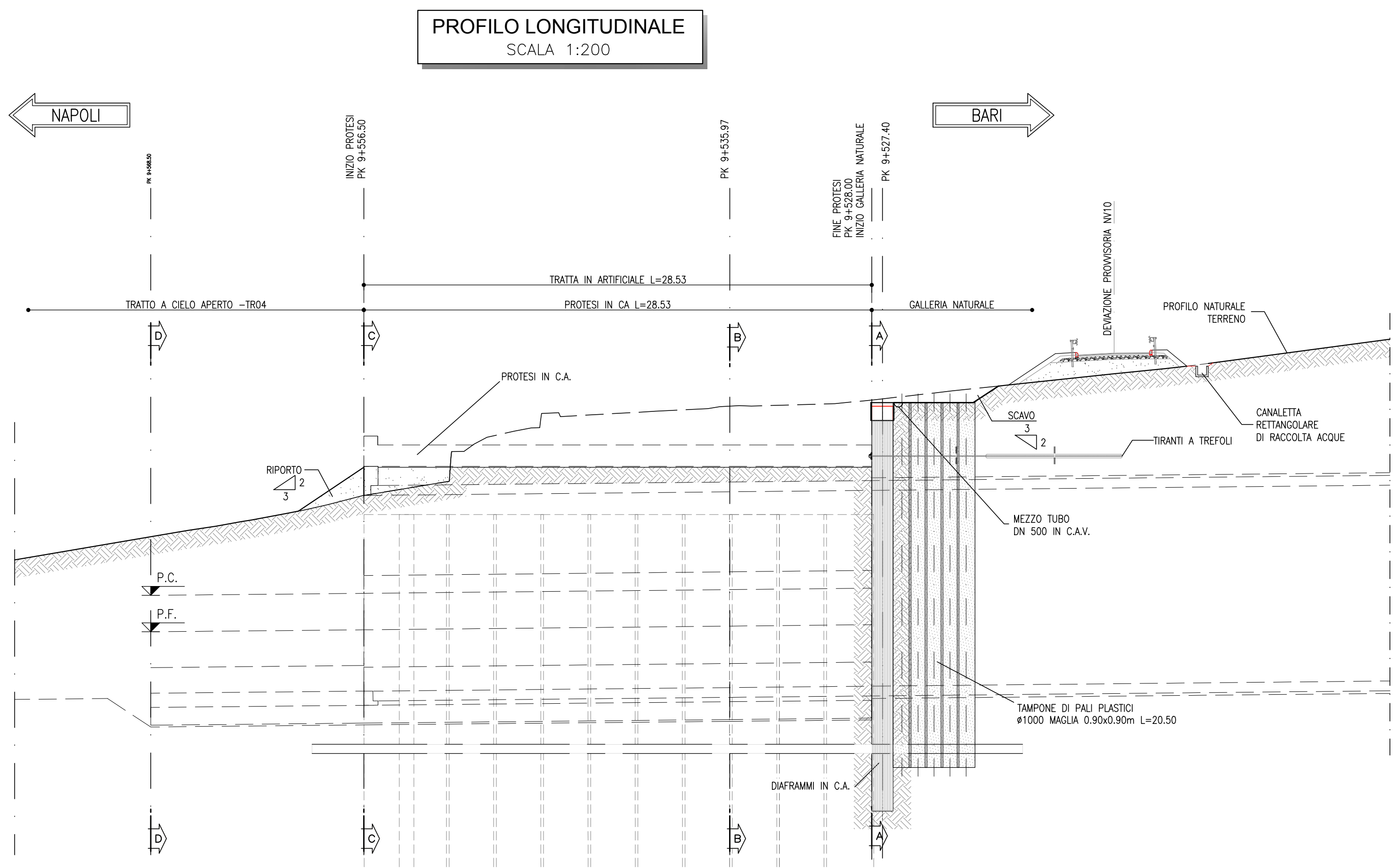
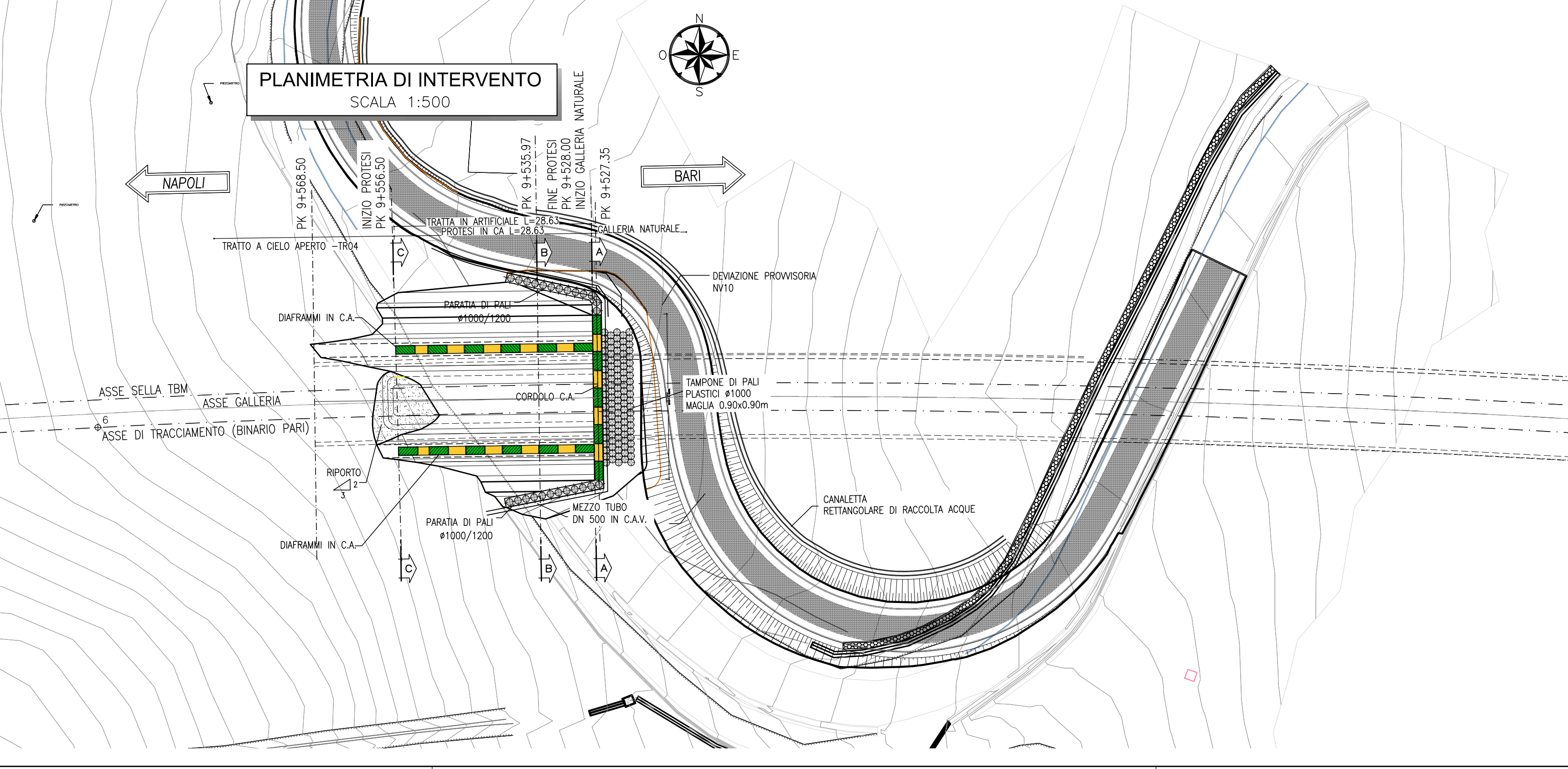
- EVENTUALI DIFFERENZE TRA LE MISURE TOTALI E LE SOMMATORIE DELLE MISURE PARZIALI SONO DOVUTE AGLI ARROTONDAMENTI AUTOMATICI DI AUTOCAD
- LA LUNGHEZZA DELLA TRAVE DI RIPARTIZIONE SARÀ DEFINITA IN CORSO D'OPERA CON LA SOLA LIMITAZIONE CHE IL TRATTO TERMINALE DOVRA' ESSERE SUPERIORE DELLA META' DEL PASSO DEI TIRANTI.

NOTA TABELLA MATERIALI

- PER LE CARATTERISTICHE DEI MATERIALI E NOTE DI CARATTERE GENERALE SI RIMANDA ALL'ELABORATO "F2801EZZSPGA0400001"

FASE 3

- SCAVO DI RIBASSO DI 1° FASE FINO A QUOTA IMPOSTA PROTESI ED ESECUZIONE DEL PRIMO ORDINE DI TIRANTI DELLA PARATA DI TESTA
- ESECUZIONE PARATE LATERALI IN DIAFRAMMI IN C.A. PER FONDAZIONE PROTESI
- POSA RIPORTO PER IMPOSTAZIONE PROTESI



LEGENDA

P.C.= PIANO DEI CENTRI
P.F.= PIANO DEL FERRO
P.S.1= PIANO DI SCAVO
P.S.2= PIANO DI SCAVO ARCO ROVESCIO

COMMITTENTE: RFI - R.F.E. FERROVIARIA ITALIANA - GRUPPO FERROVIE DELLO STATO ITALIANE

DIREZIONE LAVORI: ITALFERR - GRUPPO FERROVIE DELLO STATO ITALIANE

APPALTATORE: CONSORZIO HIRPINIAAV - Direzione Tecnica - Ing. Vincenzo Nobile - 15/06/2020

SOCCO: salini impregio, ASTALDI

PROGETTAZIONE: MANDATARA: HIRPINIAAV S.p.A.

MANDANTE: NETENGINEERING, Alpina s.p.a.

PROGETTO ESECUTIVO

ITINERARIO NAPOLI - BARI
RADDOPPIO TRATTA APICE - ORSARA
LOTTO FUNZIONALE APICE - HIRPINIA
GN02 - GALLERIA NATURALE MELITO DA KM 5+064 A KM 9+573

IMBOCCO LATO NAPOLI
ELABORATI GENERALI
Schema generale delle fasi esecutive - Tav. 1/2

APPALTATORE CONSORZIO HIRPINIAAV Direzione Tecnica Ing. Vincenzo Nobile 15/06/2020	DIRETTORE DELLA PROGETTAZIONE Il Responsabile progettazione fra le varie applicazioni specifiche Ing. G. Cassari	PROGETTISTA ROCKSOUL S.p.A. Ing. G. Cassari
--	---	---

COMMESSA	LOTTO	FASE	ENTE	TIPO DOC.	OPERADISCIPLINA	PROGR.	REV.	SCALA:
I F 2 B	0 1	E	Z Z	P B	G A 0 4 0 0	0 0 1	B	1:200 - 1:500

Rev.	Descrizione	Redatto	Data	Verificato	Data	Approvato	Data	Autorizzato	Data
A	Emissione per consegna	M. Agrippone	21/03/2020	E. Spignardi	21/03/2020	M. Galli	21/03/2020	Ing. G. Cassari	
B	Revisione per struttura	M. Agrippone	09/06/2020	E. Spignardi	09/06/2020	M. Galli	09/06/2020		

File: IF2801EZZSPGA0400001B.dwg n. Elab.: -