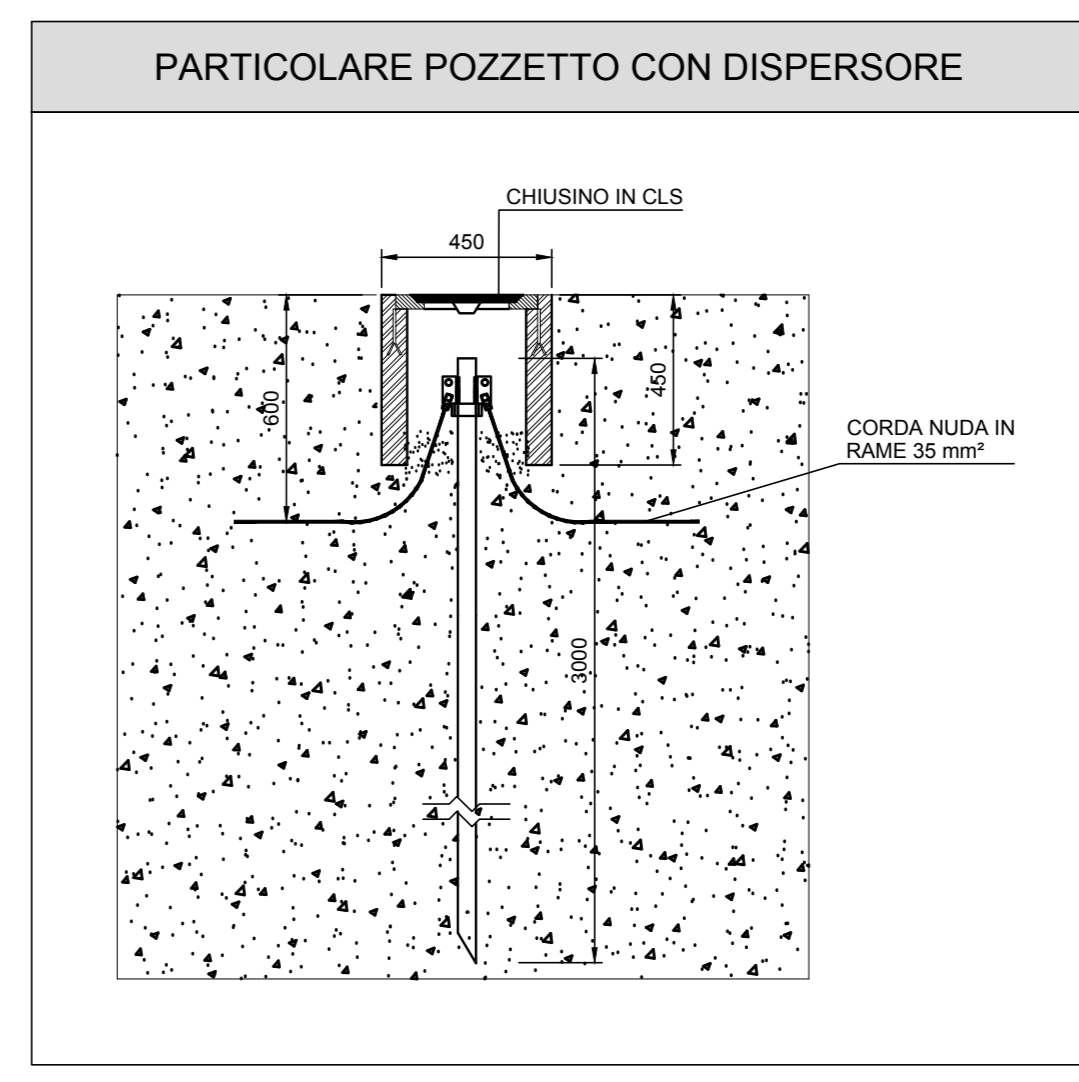
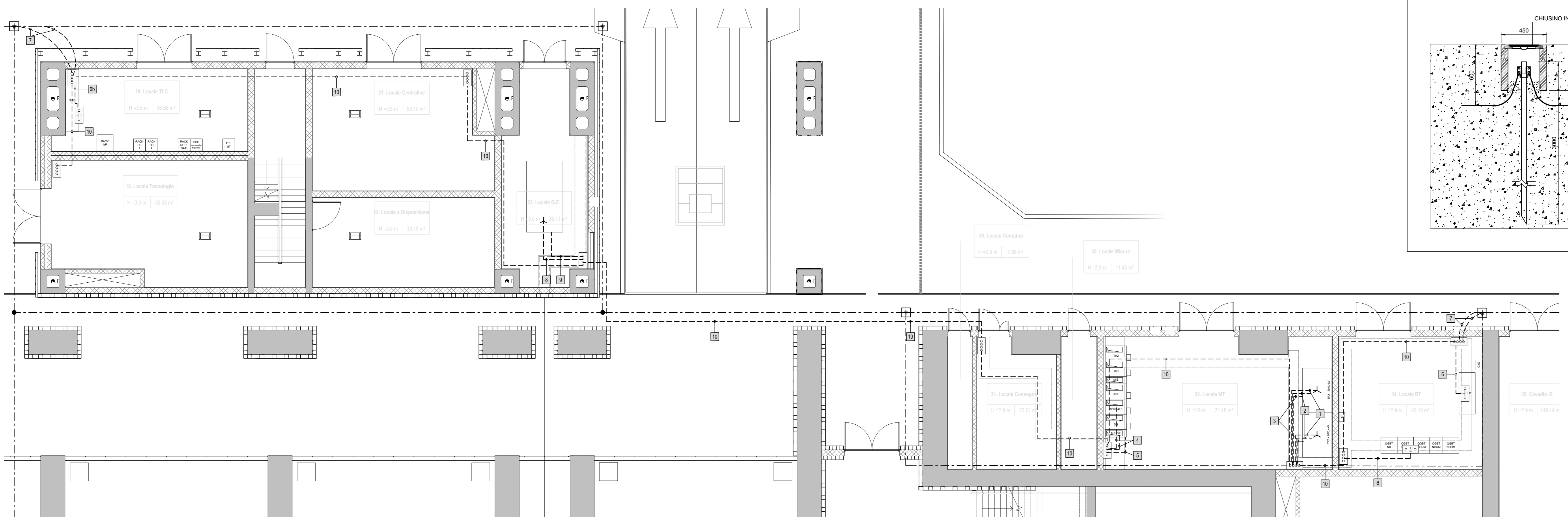


LEGENDA SIMBOLI IMPIANTO DI TERRA

---	CORDA DI RAME NUOVO INTERRATA A 0.6 m DI PROFONDITA' - SEZ. 35 mm ²
●	MORSETTO DI CONNESSIONE SALDATO O BULLONATO
□	POZZETTO 45x45 cm CON DISPENSORE VERTICALE DI TERRA L=3 m COSTITUITO DA PALINE IN ACCIAIO RAMATO
---	COLLETTORE DI TERRA PRINCIPALE IN RAME NUOVO 50x50x5 mm
---	SBARRA PE DEL QUADRO BT
1	COLLEGAMENTO A TERRA DEL NEUTRO (CENTRO STELLA) DEI TRASFORMATORI CAVO FG17 0.450.75kV 1x120 mm ²
2	COLLEGAMENTO A TERRA DELLA CARCASSA DEL TRASFORMATORE CAVO FG17 0.450.75kV 1x120 mm ²
3	COLLEGAMENTO A TERRA DEL BOX TRASFORMATORE CAVO FG17 0.450.75kV 1x120 mm ²
4	COLLEGAMENTO A TERRA DEGLI SCHERMI DEI CAVI MT CAVO FG17 0.450.75kV 1x50 mm ²
5	COLLEGAMENTO A TERRA DELLA CARPENTERIA DEL QUADRO DI MEDIA TENSIONE CAVO FG17 0.450.75kV 1x50 mm ²
6	COLLEGAMENTO A TERRA DELLA SBARRA (PE) DEI QUADRI DI BASSA TENSIONE CAVO FG17 0.450.75kV 1x50 mm ²
7	COLLEGAMENTO A TERRA DELLA SBARRA (PE) DEI QUADRI DI BASSA TENSIONE CAVO FG17 0.450.75kV 1x50 mm ²
8	COLLEGAMENTO A TERRA DEL NEUTRO (CENTRO STELLA) GRUPPO ELETTROGENO CAVO FG17 0.450.75kV 1x50 mm ²
9	COLLEGAMENTO A TERRA DELLA CARCASSA DEL GRUPPO ELETTROGENO CAVO FG17 0.450.75kV 1x50 mm ²
10	COLLEGAMENTO EQUIPOTENZIALE CAVO FG17 0.450.75kV 1x120 mm ²

NOTE

- I COLLEGAMENTI DI TERRA INTERNI ALL'EDIFICIO RAPPRESENTATI NEL PRESENTE ELABORATO, SARANNO REALIZZATI CON CAVI POSATI ALL'INTERNO DEI CAVIOTTI.
 - NEL CASO DEI CIBI PRESERIRE L'INTERCONNESSIONE TRA LE BARRE DI TERRA DELLE DIVERSE SEZIONI DEL QUADRO.
 - PER I QUADRI TERMINALI/SECONDARI IL COLLEGAMENTO A TERRA DEGLI STESSI SARÀ REALIZZATO CON IL CONDUTTORE GIALLO-VERDE FACENTE PARTE DELLA CONDUTTURA DI ALIMENTAZIONE.



COMMITTENTE: **RFI** GRUPPO FERROVIARIO ITALIANO

DIREZIONE LAVORI: **ITALFERR** GRUPPO FERROVIE DELLO STATO ITALIANE

APPALTAZIONE: **HirpiniaAV**

CONSORZIO: **salini impregilo** SOCI: **ASTALDI**

PROGETTAZIONE: **ROCKSOUL** MANDATARIA: **NETENGINEERING** ALPINA S.p.A.

PROGETTO ESECUTIVO

ITINERARIO NAPOLI - BARI RADDOPPIO TRATTA APICE - ORSARA I LOTTO FUNZIONALE APICE - HIRPINIA

IMPIANTO LUCE E FORZA MOTRICE

IE10 - STAZIONE DI HIRPINIA FV01

Planimetria impianto di terra - tavola 2 di 2

APPALTAZIONE: Consorzio HIRPINIA AV Il Direttore Tecnico Ing. Vincenzo Morello 10/06/2020	DIRETTORE DELLA PROGETTAZIONE Il Responsabile integrazione fra le varie prestazioni specialistiche Ing. G. Casiani	PROGETTISTA Alpina S.p.A. Ing. Paola Erba
---	--	--

COMMESSA LOTTO FASE ENTE TIPO DOC. OPERA/DISCIPLINA PROGR. REV. SCALA:

I F 2 8 0 1 E Z Z P 9 L F 1 0 0 0 0 0 9 B 1:200

Rev.	Descrizione	Redatto	Data	Verificato	Data	Approvato	Data	Autorizzato Data
A	Emissione per consegna	F. Farnetto	21/03/20	P. Perotta	21/03/20	M. Veronesi	21/03/20	Ing. Paola Erba
B	Emissione per attivazione	F. Farnetto	10/06/20	P. Perotta	10/06/20	M. Veronesi	10/06/20	

File: IF2801EZZP9LF100009B.dwg n. Esib. - 0