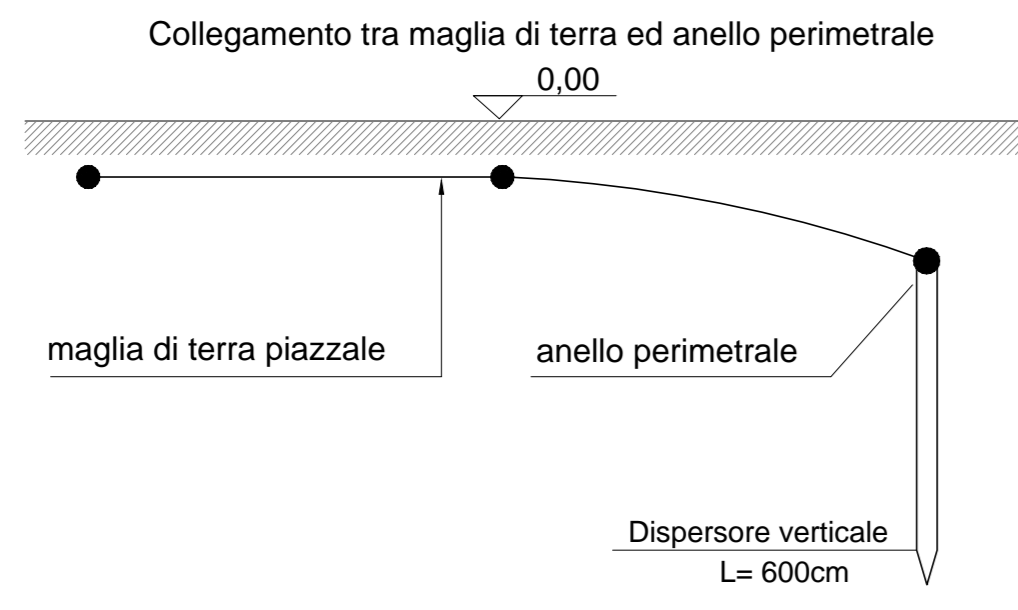
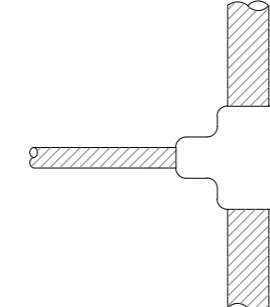


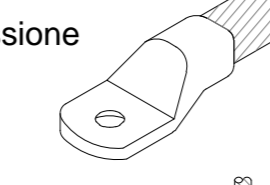
NOTE:
 - Anello periferico interrato a 120cm di profondità
 - Maglia interna interrata a 60cm di profondità
 - Tutte le strutture metalliche devono essere collegate alla maglia di terra (escluso coperchi metallici pozzetti)



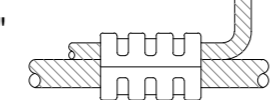
Particolare connessione maglia di terra ai ferri di armatura del fabbricato con saldatura alluminotermica



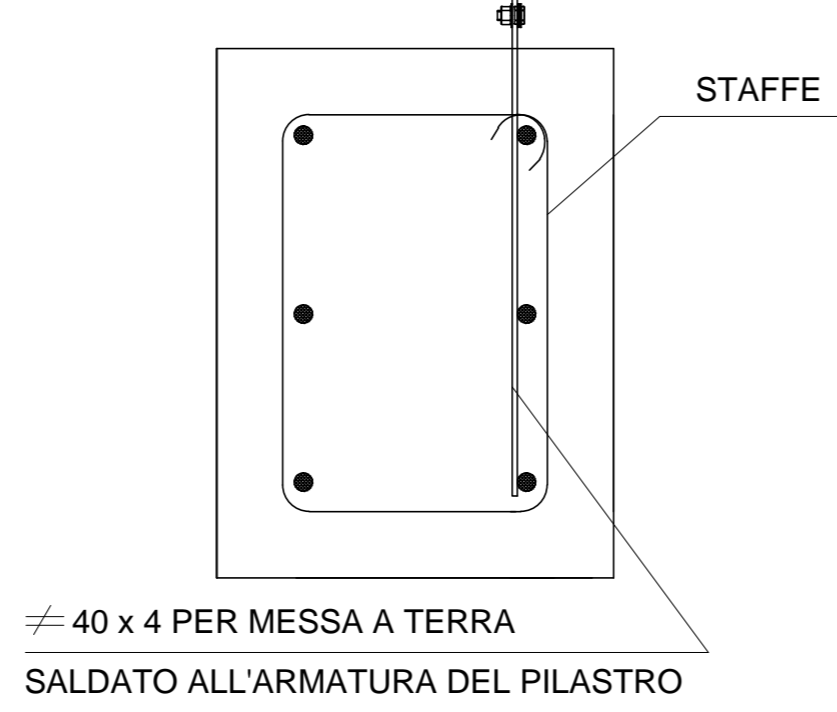
Particolare capocorda a compressione



Particolare connessione a "T" con morsetto a compressione



Particolare connessione maglia di terra ai ferri d'armatura.

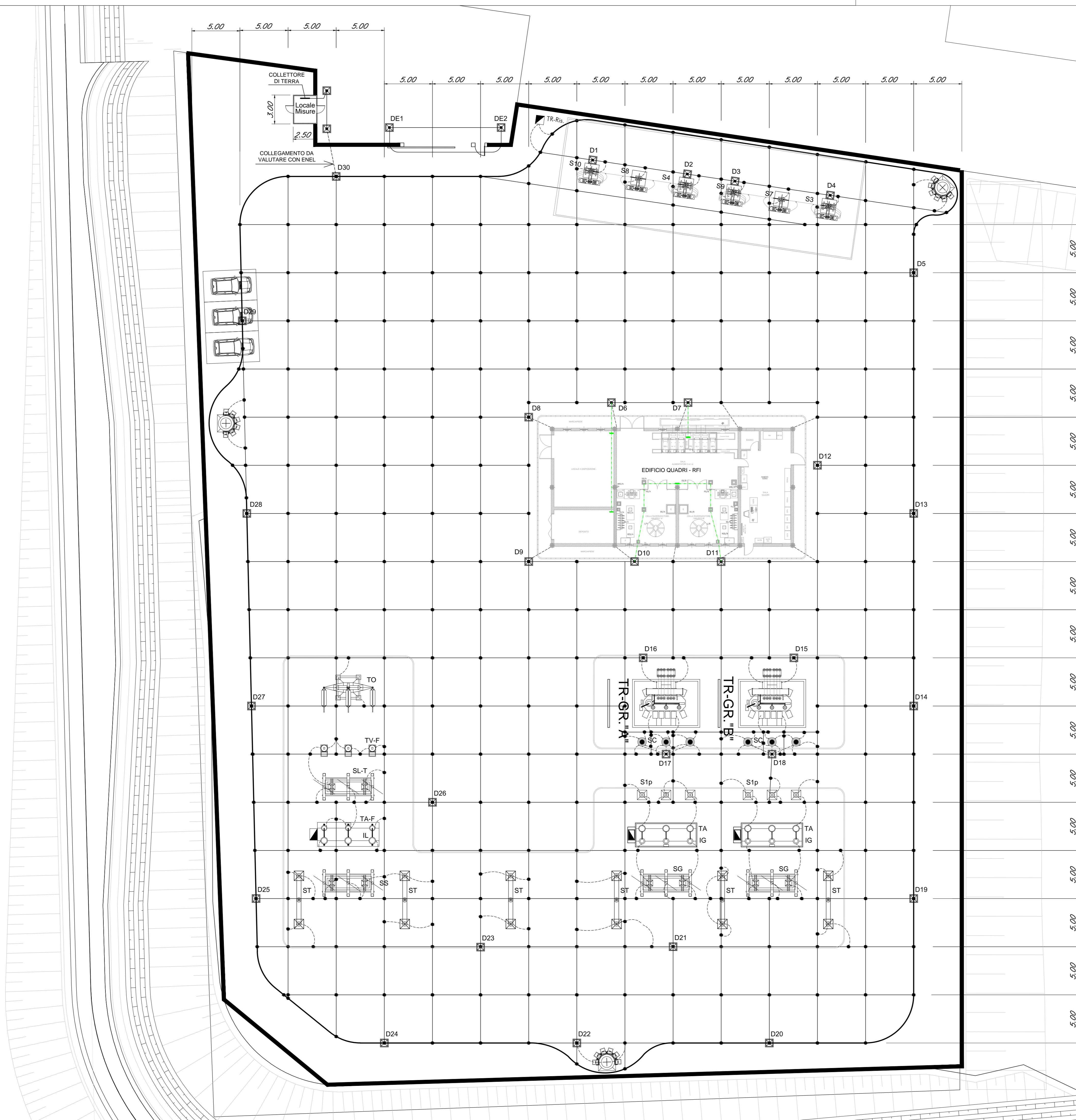


LEGENDA IMPIANTO DI TERRA

	Dispensore orizzontale in corda Cu 120mmq interrata a 120cm di profondità
	Dispensore orizzontale in corda Cu 120mmq interrata a 60cm di profondità
	Collegamento alle carpenterie metalliche di piazzale in corda Cu 115mmq
	Collegamento ai collettori di terra interni interni in cavo FG17-GV 2x1x120mmq
	Mosetto a compressione per collegamento / derivazione corda Cu 120mmq
	Dispensore verticale a picchetto formato da aste componibili in acciaio ramato Ø20mm rivestite in rame, lunghezza totale 9,0 m, posate in pozzetto in CLS dim. 40x40x50cm

LEGENDA

SIMBOLO	DESCRIZIONE	SIMBOLO	DESCRIZIONE
S3, S4, S9, S10	Palo sezionatore 1° fila	IL	Interruttore di Linea
S7, S8	Palo sezionatore 2° fila	TO	Palo di ormeggio
SL-T	Sezionatore di linea (rotativo) con lame di terra	TV-F	Trasformatore di Tensione per misure fiscali Tema
SS	Sezionatore di sbarra (rotativo)	TA-F	Trasformatore di Corrente per misure fiscali Tema
SG	Sezionatore di gruppo (rotativo)	ST	Sostegno portaisolatori tripolare per supporto sbarre
TR-GR."X"	Trasformatore di gruppo A, B	S1p	Sostegno portaisolatori unipolare per supporto sbarre
SC	Scaricatore di sovratensioni lato AT		Torre faro h=18m a corona mobile Proiettori IP65 ottica asimmetrica
IG	Interruttore di Gruppo	TR-Ris.	Trasformatore di isolamento
TA	Trasformatore di corrente		
AI	Armadio interfaccia		



COMMITTENTE:

DIREZIONE LAVORI:

APPALTATORE: SOCI:

PROGETTAZIONE: MANDANTE:

PROGETTO ESECUTIVO

ITINERARIO NAPOLI - BARI RADDOPPIO TRATTA APICE - ORSARA I LOTTO FUNZIONALE APICE - HIRPINIA

SE02 - SOTTOSTAZIONI ELETTRICHE

SE02 - SSE HIRPINIA PIAZZALE SSE IMPIANTI IMPIANTO DI TERRA

APPALTATORE: Consorzio HIRPINIA AV Il Direttore Tecnico Ing. Vincenzo Morello 10/08/2020	DIRETTORE DELLA PROGETTAZIONE: Il Responsabile integrazione fra le varie prestazioni specialistiche Ing. G. Casolari	PROGETTISTA: Ing. F. Rigoni
--	--	------------------------------------

COMMESSA LOTTO FASE ENTE TIPO DOC. OPERA/DISCIPLINA Progr. REV. SCALA:

I F 2 8 0 1 E Z Z P 9 S E 0 2 0 0 0 0 3 B 1:200

Rev.	Descrizione	Redatto	Data	Verificato	Data	Approvato	Data	Autorizzato	Data
A	Emissione per consegna	C. Piccirilli	21/02/2020	V. Coneri	21/02/2020	S. Eandi	21/02/2020	Ing. S. Eandi	
B	Realizzazione struttura	C. Piccirilli	10/08/2020	V. Coneri	10/08/2020	S. Eandi	10/08/2020		

File: IF2801EZZP9SE020003B.dwg n. Elab.: -