

ELABORATI DI RIFERIMENTO

DESCRIZIONE	CODICE
Pianta d'insieme	IF2801EZZB4W100000
Pianta fondazioni e sezioni (tav. 1-6 di 6)	IF2801EZZP9W10000015
Pianta impalcato e prospetto (tav. 1-6 di 6)	IF2801EZZP9W10000011
Tacciamonto, opere provvisorie e scavi planimetrici e profili (tav. 1-6 di 6)	IF2801EZZB4W10200015
Opere provvisorie fondazioni pile, pile scavate P12-P15 e spalla SPB, piante e sezioni	IF2801EZZB4W102000
Opere provvisorie difesa sponda pile P13 e P14; piante e sezioni	IF2801EZZB4W102001
Opere provvisorie difesa sponda pile P15; planimetria sviluppata e sezioni	IF2801EZZB4W102000
Fasi di montaggio degli impalcato: schemi	IF2801EZZD9W100001
Carpenteria spalla SA (tav. 1 di 2)	IF2801EZZB4W104000
Carpenteria spalla SA (tav. 2 di 2)	IF2801EZZB4W104001
Carpenteria pile P1, P2, P7, P8	IF2801EZZB2W105000
Carpenteria pile P3, P4, P5, P6	IF2801EZZB2W105001
Carpenteria pile P9, P10, P11	IF2801EZZB2W105002
Carpenteria pile P16, P17, P18	IF2801EZZB2W105003
Carpenteria pile P12	IF2801EZZB2W105004
Carpenteria pile P13	IF2801EZZB2W105005
Carpenteria pile P14	IF2801EZZB2W105006
Carpenteria pile P15	IF2801EZZB2W105007
Carpenteria pile P19, P20, P21, P22	IF2801EZZB2W105008
Carpenteria spalla SB (tav. 1 di 2)	IF2801EZZB2W104002
Carpenteria spalla SB (tav. 2 di 2)	IF2801EZZB2W104003

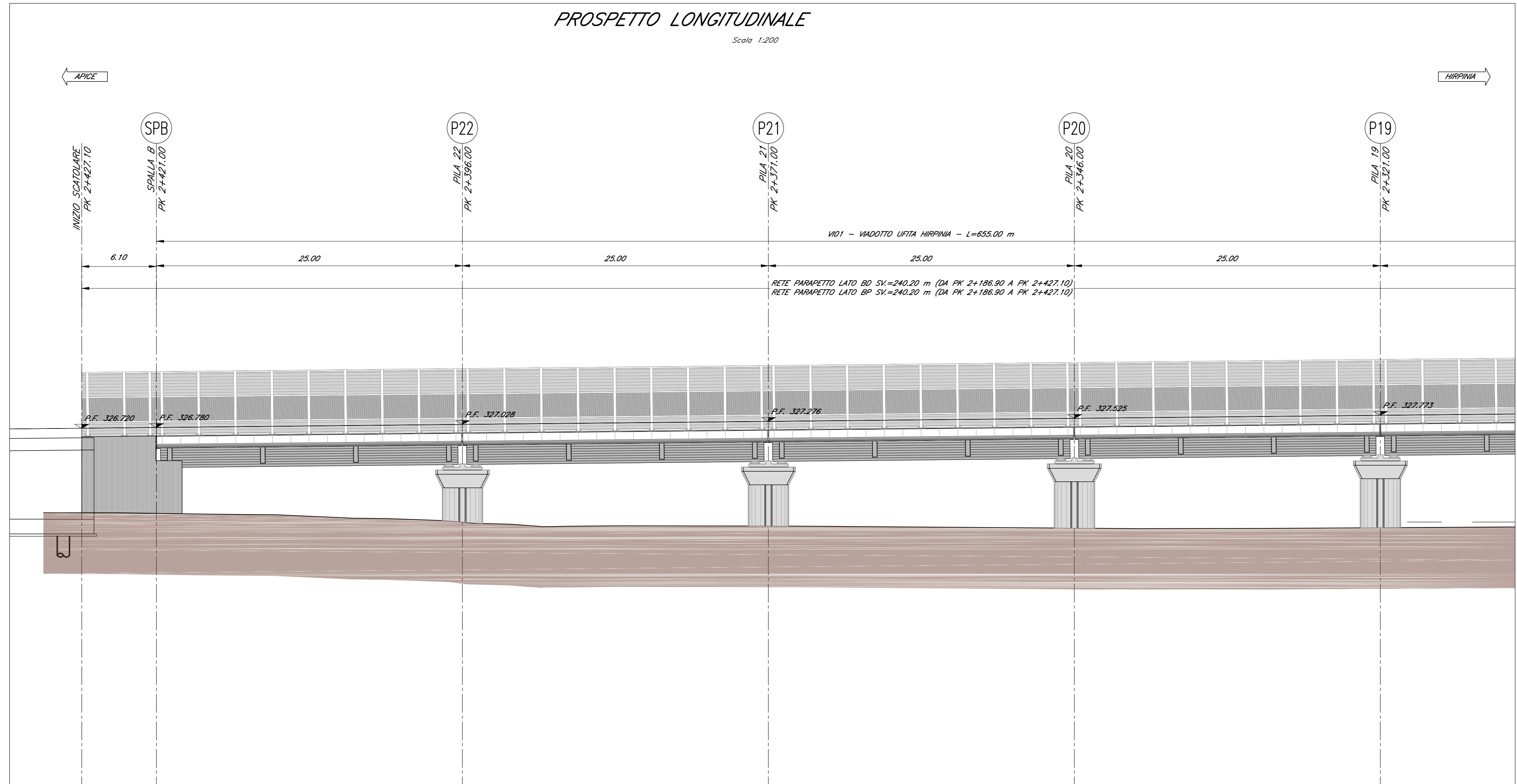
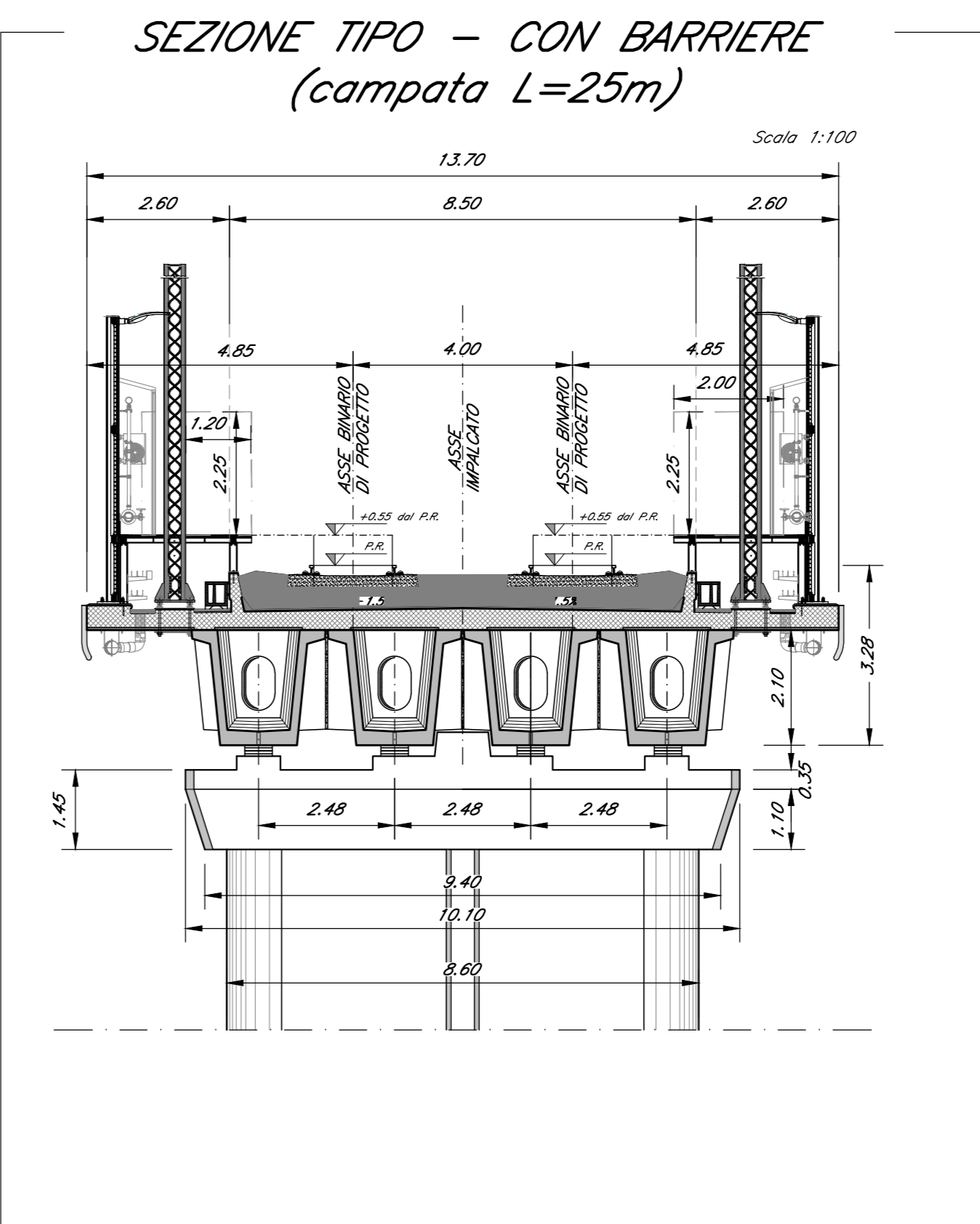
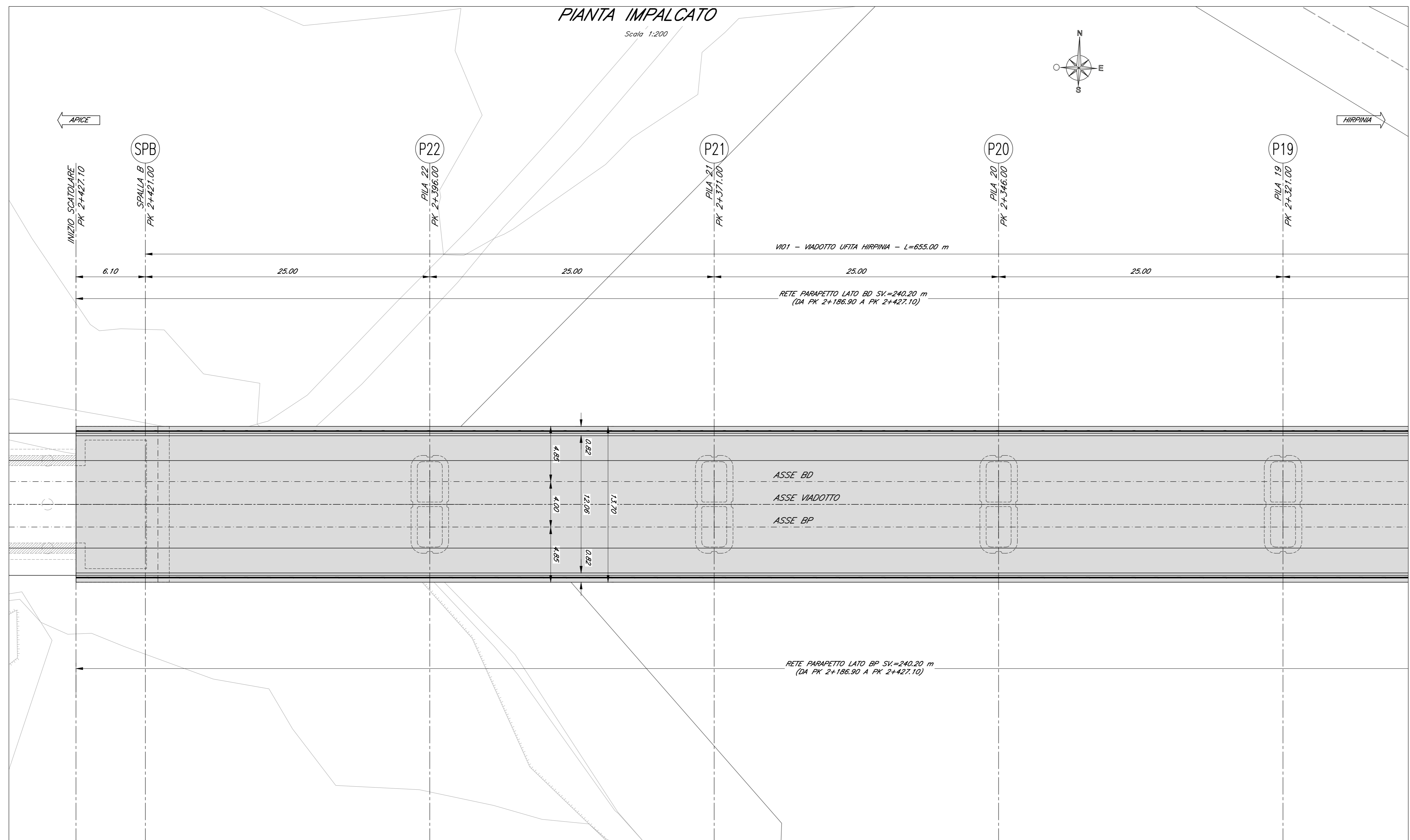
NOTA GENERALE
 - PER QUANTO RIGUARDA L'AMPIEZZA DEI VARCHI IN SOLETTA E AI PARTICOLARI RELATIVI AI RITEGNI SISMICI FARE RIFERIMENTO AGLI ELABORATI: IF2801EZZB2W0006001 IF2801EZZB2W0006002
 - PER I DETTAGLI RELATIVI AGLI APPARECCHI DI APPOGGIO SI RIMANDA AGLI ELABORATI: IF2801EZZB2W0008006 IF2801EZZB2W0009007

CARATTERISTICHE DEI MATERIALI

- PER LA TABELLA MATERIALI E NOTE GENERALI FARE RIFERIMENTO AL DOCUMENTO IF2801EZZTIV0000001 - Tabella materiali e note generali per i viadotti VI01, VI02, VI03 E VI04

NOTE GENERALI

- LUNGHEZZE ESPRESSE IN METRI (TRANNE DOVE DIVERSAMENTE SPECIFICATO)
 - QUOTE ESPRESSE IN METRI S.L.M. (TRANNE DOVE DIVERSAMENTE SPECIFICATO)
 - ANGOLI ESPRESSE IN GRADI SESSADESIMALI (TRANNE DOVE DIVERSAMENTE SPECIFICATO)
 - LE COORDINATE SONO RELATIVE AL SISTEMA LOCALE DI RESTITUZIONE CELERMETRICO
 - PER IL TRACCIAMENTO SCAMI E OPERE PROVVISORIE SI RIMANDA AGLI ELABORATI SPECIFICI DI PROGETTO



COMMITTENTE: **RFI** RETE FERROVIARIA ITALIANA GRUPPO FERROVIE DELLO STATO ITALIANE

DIREZIONE LAVORI: **ITALFERR** GRUPPO FERROVIE DELLO STATO ITALIANE

APPALTATORE: **HirpiniaAV**

CONSORZIO: **salini impreglio** **ASTALDI**

PROGETTAZIONE: **ROKSOIL** **NET ENGINEERING** **Alpina s.p.a.**

MANDATARIA: **NET ENGINEERING** **Alpina s.p.a.**

PROGETTO ESECUTIVO

ITINERARIO NAPOLI - BARI
RADDOPPIO TRATTA APICE - ORSARA
I LOTTO FUNZIONALE APICE - HIRPINIA
 VIADOTTI
 VI01 - VIADOTTO UFFITA HIRPINIA DA KM 1+766.00 A KM 2+421.00

Pianta impalcato e prospetto (tav. 6 di 6)

APPALTATORE	DIRETTORE DELLA PROGETTAZIONE	PROGETTISTA
Consorzio HIRPINIA AV Il Direttore Tecnico Ing. Vincenzo Moretto 19/11/2019	Il Responsabile integrazione fra le varie prestazioni specialistiche Ing. G. Cassan	Alpina s.p.a. Ing. P. Galvani

COMMESSA	LOTTO	FASE	ENTE	TIPO DOC.	OPERA/DISCIPLINA	PROGR.	REV.	SCALA:
IF28	01	E	ZZ	P9	VI010100	011	C	1:200

Rev.	Descrizione	Redatto	Data	Verificato	Data	Approvato	Data	Autorizzato Data
A	Emissione per consegna	R. Somari	19/11/2019	L. Zanotti	19/11/2019	M. Veronesi	19/11/2019	Ing. P. Galvani
B	Emissione per consegna	R. Somari	19/08/2020	L. Zanotti	19/08/2020	M. Veronesi	19/08/2020	
C	Recupero struttura	R. Somari	19/08/2020	L. Zanotti	19/08/2020	M. Veronesi	19/08/2020	