

ELABORATI DI RIFERIMENTO

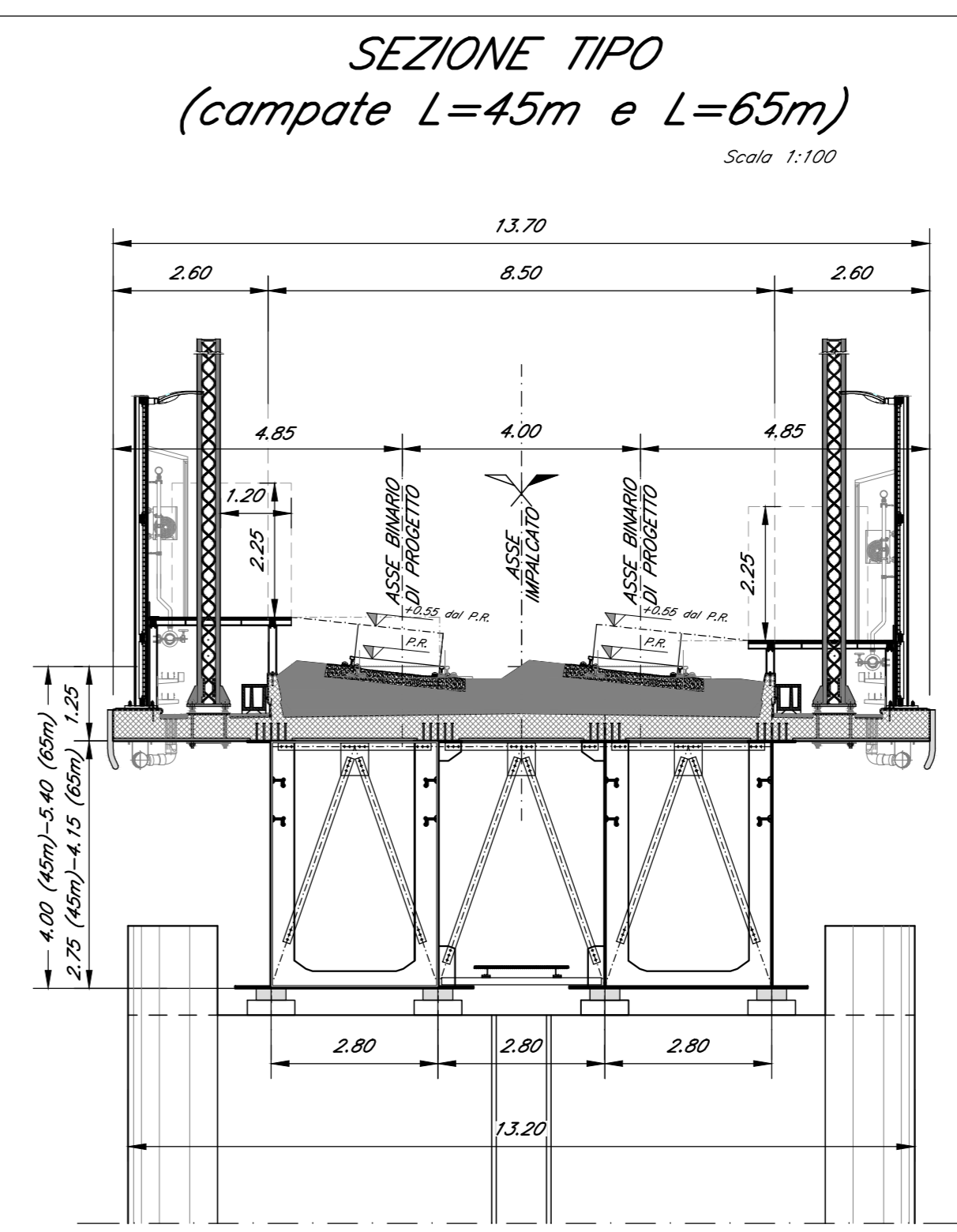
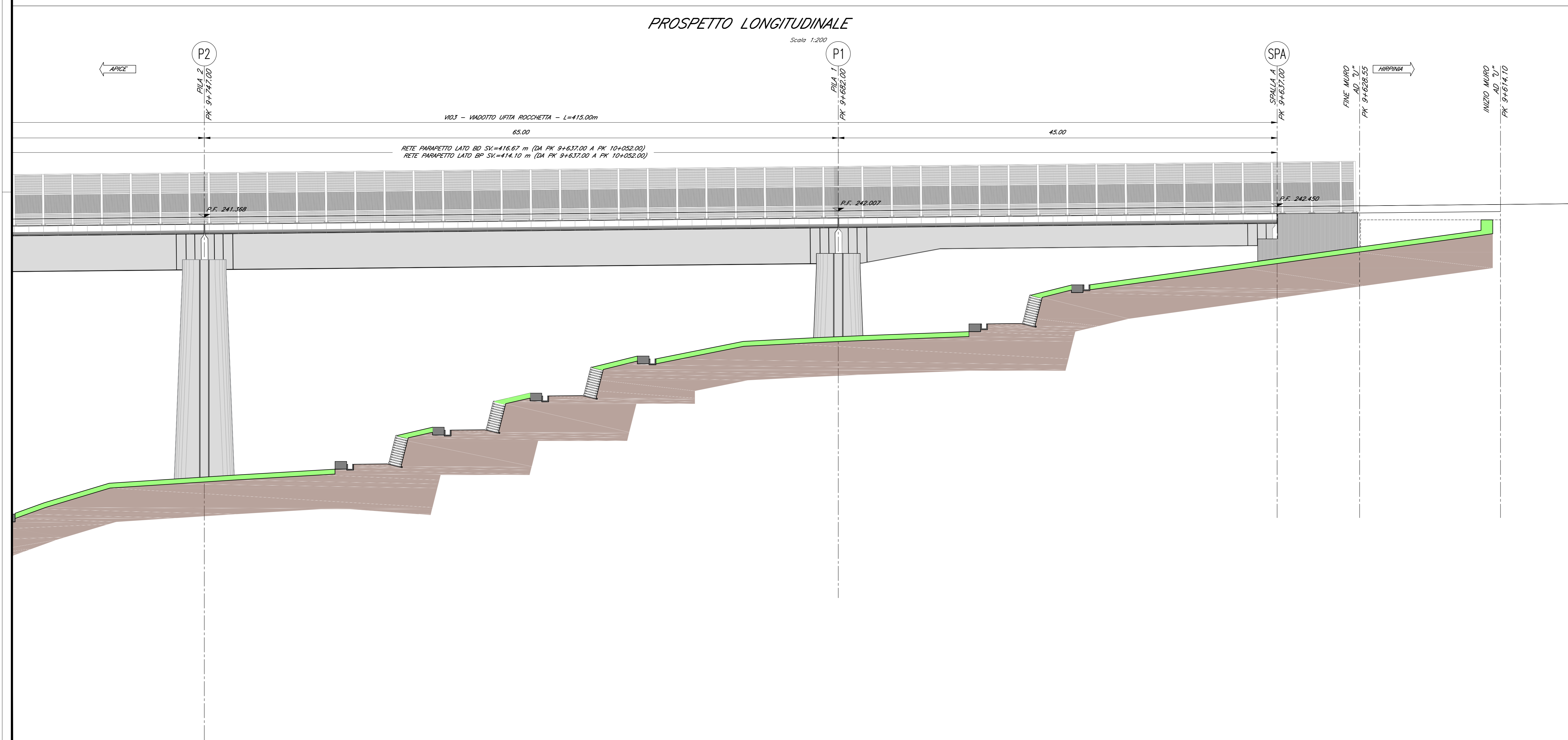
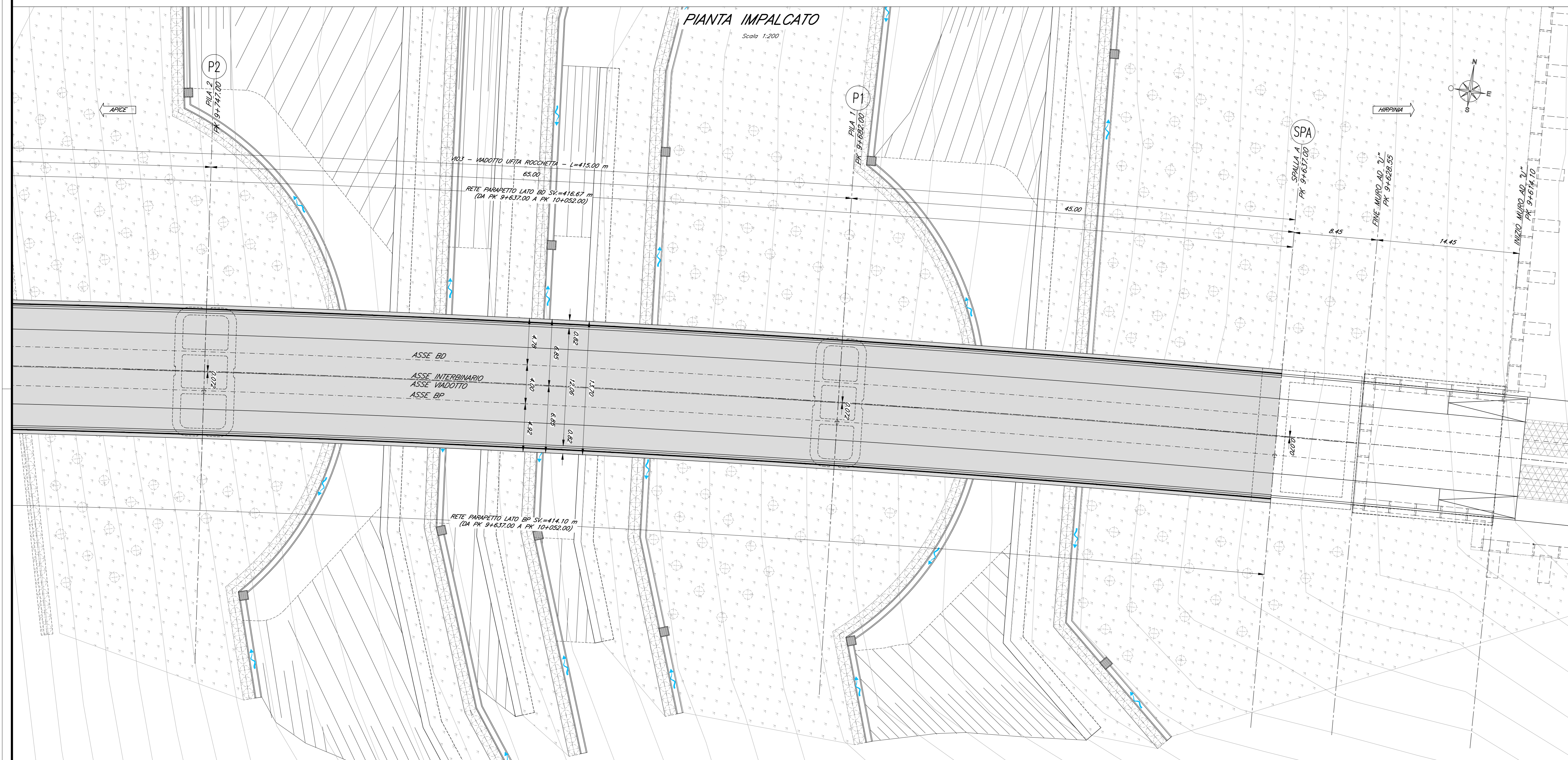
| DESCRIZIONE | CODICE |
|--|------------------------|
| Vista d'insieme | IF2801EZZB9W300000 |
| Pianta impalcato e prospetto (tav. 1-3 di 3) | IF2801EZZP9W300000/2 |
| Opere di stabilizzazione versante e opere provvisorie Fase 1-Planimetria e sezione long. (tav. 1-2 di 6) | IF2801EZZL2W300000/3-5 |
| Opere di stabilizzazione versante e opere provvisorie Fase 2-Planimetria e sezione long. (tav. 3-4 di 6) | IF2801EZZL2W300000/3-5 |
| Opere di stabilizzazione versante e opere provvisorie Fase 3-Planimetria e sezione long. (tav. 5-6 di 6) | IF2801EZZL2W300000/4-5 |
| Opere di stabilizzazione versante: parate di pali OS1, OS2 e OS3 - sviluppo e sezioni | IF2801EZZB9W300000 |
| Opere di stabilizzazione versante: parate di pali OS4, OS5 e OS6 - sviluppo e sezioni | IF2801EZZB9W300000 |
| Opere di stabilizzazione versante: parate di pali OS7, OS8 e OS9 - sviluppo e sezioni | IF2801EZZB9W300000 |
| Opere di stabilizzazione versante: parate di pali OS10, OS11 e OS12 - sviluppo e sezioni | IF2801EZZB9W300000 |
| Opere di stabilizzazione versante: parate di pali OS13, OS14 - sviluppo e sezioni | IF2801EZZB9W300000 |
| Opere provvisorie: fondazioni pile di scavalco P3-P4: piante e sezioni | IF2801EZZB9W300000 |
| Opere di drenaggio versante est - planimetria e sezioni tipo | IF2801EZZB9W300000 |
| Opere di drenaggio versante ovest - planimetria e sezioni tipo | IF2801EZZB9W300000 |
| Sistemazione finale - Dettagli e particolari esecutivi | IF2801EZZB9W300000 |
| Fasi di montaggio degli impalcati: schemi | IF2801EZZB9W300000 |
| Carpenteria spalla SA (tav. 1-2 di 2) | IF2801EZZB9W300000/1 |
| Manufatto transizione spalla A - Planimetria profilo e sezioni | IF2801EZZB9W300000 |
| Carpenteria pile P1, P2, P3, P4, P5, P6 | IF2801EZZB9W300000/1-6 |
| Carpenteria spalla SB (tav. 1-2 di 2) | IF2801EZZB9W300000/3-4 |
| NOTA GENERALE | IF2801EZZB9W0000001 |
| - PER QUANTO RIGUARDA L'AMPIEZZA DEI VARCHI IN SOLETTA E AI PARTICOLARI RELATIVI AI RITEGNI SISMICI FARE RIFERIMENTO AGLI ELABORATI: | IF2801EZZB9W0000002 |
| - PER I DETTAGLI RELATIVI AGLI APPARECCHI DI APPoggio SI RIMANDA AGLI ELABORATI: | IF2801EZZB9W0000006 |
| | IF2801EZZB9W0000007 |

CARATTERISTICHE DEI MATERIALI

- PER LA TABELLA MATERIALI E NOTE GENERALI FARE RIFERIMENTO AL DOCUMENTO IF2801EZZTVA0000001 - Tabella materiali e note generali per i viadotti V01, V02, V03 E V04

NOTE GENERALI

- LUNGHEZZE ESPRESSE IN METRI (TRANNE DOVE DIVERSAMENTE SPECIFICATO)
- QUOTE ESPRESSE IN METRI S.L.M. (TRANNE DOVE DIVERSAMENTE SPECIFICATO)
- ANGOLI ESPRESSE IN GRADI SESSADESIMALI (TRANNE DOVE DIVERSAMENTE SPECIFICATO)
- LE COORDINATE SONO RELATIVE AL SISTEMA LOCALE DI RESTITUZIONE CETEROMETRICO
- PER IL TRACCIAMENTO SCAMI E OPERE PROVVISORIE SI RIMANDA AGLI ELABORATI SPECIFICI DI PROGETTO



COMMITTENTE: **RFI** RETE FERROVIARIA ITALIANA - GRUPPO FERROVIE DELLO STATO ITALIANO

DIREZIONE LAVORI: **ITALFERR** GRUPPO FERROVIE DELLO STATO ITALIANO

APPALTATORE: **HirpiniaAV**

CONSORZIO: **salini impregio**

PROGETTAZIONE: **ROCKSOIL** s.p.a.

MANDATARIA: **NET ENGINEERING**

SOCI: **ASTALDI**

MANDANTI: **Alpina** s.p.a.

PROGETTO ESECUTIVO

ITINERARIO NAPOLI - BARI
RADDOPPIO TRATTA APICE - ORSARA
I LOTTO FUNZIONALE APICE - HIRPINIA
VIADOTTI
V03 - VIADOTTO UFITA ROCCHETTA DA KM 9+637,00 A KM 10+052,00

Pianta impalcato e prospetti (tav. 1 di 3)

| APPALTATORE | DIRETTORE DELLA PROGETTAZIONE | PROGETTISTA |
|--|--|--|
| Consorzio HIRPINIA AV Il Direttore Tecnico Ing. Vincenzo Moretto 21/02/2020 | Il Responsabile integrazione fra le varie prestazioni specialistiche Ing. G. Casan | Alpha s.p.a. Ing. P. Galvani |

| COMMESSA | LOTTO | FASE | ENTE | TIPO DOC. | OPERA/DISCIPLINA | PROGR. | REV. | SCALA: |
|----------|-------|------|------|-----------|------------------|--------|------|--------|
| IF28 | 01 | E | Z | P9 | V10300 | 003 | C | Varie |

| Rev. | Descrizione | Redatto | Data | Verificato | Data | Approvato | Data | Autorezzato Data |
|------|------------------------|-----------|------------|------------|------------|-------------|------------|------------------|
| A | Emissione per consegna | R. Somari | 18/11/2019 | L. Zanotti | 18/11/2019 | M. Verabona | 18/11/2019 | Ing. P. Galvani |
| B | Emissione per consegna | R. Somari | 21/02/2020 | L. Zanotti | 21/02/2020 | M. Verabona | 21/02/2020 | |
| C | Recupero struttura | R. Somari | 18/02/2020 | L. Zanotti | 18/02/2020 | M. Verabona | 18/02/2020 | |