

ELABORATI DI RIFERIMENTO

DESCRIZIONE	CODICE
Vista d'insieme	IF2801EZZB4W0400000
Pianta fondazioni e sezioni (tav. 1+6 di 6)	IF2801EZZP9W0400000/5
Pianta impalcato e prospetto (tav. 1+6 di 6)	IF2801EZZP9W0400000/11
Tracciamento opere provvisorie e scavi: diametrie e profili (tav.1+6 di 6)	IF2801EZZB4W0400000/5
Opere provvisorie fondazioni pile, P1-P2-P3 e spalla A: piante e sezioni	IF2801EZZB4W0400000/2000
Opere di sostegno pile P4, opere provvisorie pile P5 e tra pile P24 e spalla SB	IF2801EZZB4W0400000/1
Opere provvisorie fondazioni pile P4 e P5	IF2801EZZB4W0400000/2002
Opere provvisorie fondazioni pile P6 e P7+P17	IF2801EZZB4W0400000/2003
Fasi costruttive delle opere provvisorie e fondazioni: schemi	IF2801EZZB4W0400000/2004
Fasi di montaggio degli impalcati: schemi	IF2801EZZB4W0400000/1
Carpenteria spalla SA (tav. 1 di 2)	IF2801EZZB4W0400000/4001
Carpenteria spalla SA (tav. 2 di 2)	IF2801EZZB4W0400000/4002
Carpenteria pile P1, P21, P22, P23, P24	IF2801EZZB4W0400000/4003
Carpenteria pile P2, P17, P18, P19, P20	IF2801EZZB4W0400000/4004
Carpenteria pile P3	IF2801EZZB4W0400000/4005
Carpenteria pile P4	IF2801EZZB4W0400000/4006
Carpenteria pile P5	IF2801EZZB4W0400000/4007
Carpenteria pile P6	IF2801EZZB4W0400000/4008
Carpenteria pile P7, P8, P9, P10, P11, P12, P13, P14, P15, P16	IF2801EZZB4W0400000/4009
Carpenteria spalla SB (tav. 1 di 2)	IF2801EZZB4W0400000/4010
Carpenteria spalla SB (tav. 2 di 2)	IF2801EZZB4W0400000/4011

NOTA GENERALE
 - PER QUANTO RIGUARDA L'AMPIEZZA DEI VARCHI IN SOLETTA E AI PARTICOLARI RELATIVI AI RITEGNI SISMOI FARE RIFERIMENTO AGLI ELABORATI: IF2801EZZB4W0000001
 - PER I DETTAGLI RELATIVI AGLI APPARECCHI DI APPOGGIO SI RIMANDA AGLI ELABORATI: IF2801EZZB4W0000006
 IF2801EZZB4W0000007

CARATTERISTICHE DEI MATERIALI

- PER LA TABELLA MATERIALI E NOTE GENERALI FARE RIFERIMENTO AL DOCUMENTO IF2801EZZTIV0000001 - Tabella materiali e note generali per i viadotti V01, V02 V03 E V04

NOTE GENERALI

- LUNGHEZZE ESPRESSE IN METRI (TRANNE DOVE DIVERSAMENTE SPECIFICATO)
- QUOTE ESPRESSE IN METRI S.L.M. (TRANNE DOVE DIVERSAMENTE SPECIFICATO)
- ANGOLI ESPRESSE IN GRADI SESSADESIMALI (TRANNE DOVE DIVERSAMENTE SPECIFICATO)
- LE COORDINATE SONO RELATIVE AL SISTEMA LOCALE DI RESTITUZIONE CELESTRIETICO
- PER IL TRACCIAMENTO SCAVI E OPERE PROVVISORIE SI RIMANDA AGLI ELABORATI SPECIFICI DI PROGETTO
- LUNGO IL TRACCIATO DELLA NV16 INTERFERENTE CON LE OPERE PROVVISORIE DELLE FONDAZIONI DELLE PILE SARÀ NECESSARIO PREVENIRE EVENTUALI DEMOLIZIONI LOCALIZZATE DELLE OPERE REALIZZATE NELLE FASI PRECEDENTI, QUALORA NECESSARIO, AL FINE DI PERMETTERE IL POSIZIONAMENTO DEGLI ELEMENTI MARGINALI DELLA CARREGGIA (FOSSI DI GUARDIA, BARRIERE DI PROTEZIONE LATERALE ECC.)

COMMITTENTE:
RFI
 RETE FERROVIARIA ITALIANA
 GRUPPO FERROVIE DELLO STATO ITALIANE

DIREZIONE LAVORI:
ITALFERR
 GRUPPO FERROVIE DELLO STATO ITALIANE

APPALTATORE:
HirpiniaAV

SOCCO:
salini impregio **ASTALDI**

PROGETTAZIONE:
 MANDATARIA:
ROKSOIL S.p.A.

MANDANTI:
NET ENGINEERING **Alpina** S.p.A.

PROGETTO ESECUTIVO

ITINERARIO NAPOLI - BARI
RADDOPPIO TRATTA APICE - ORSARA
I LOTTO FUNZIONALE APICE - HIRPINIA
 VIADOTTI
 VI04 - VIADOTTO UFITA APICE DA KM 16+713.00 A KM 17+418.00

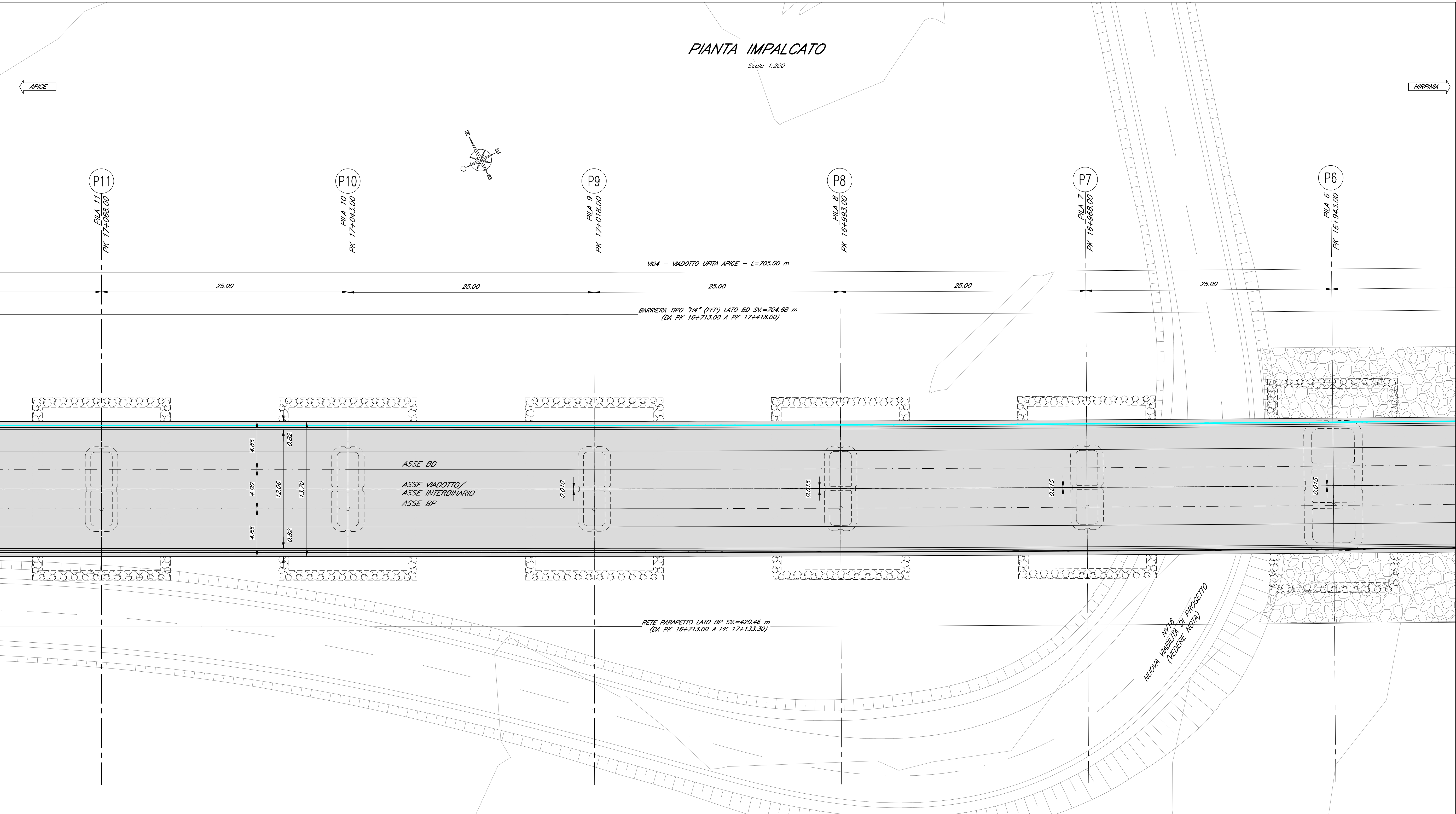
Pianta impalcato e prospetto (tav. 3 di 6)

APPALTATORE	DIRETTORE DELLA PROGETTAZIONE	PROGETTISTA
Consorzio HIRPINIA AV Il Direttore Tecnico Ing. Vincenzo Morone 21/02/2020	Il Responsabile integrazione fra le varie prestazioni specialistiche Ing. G. Cassano	Alpha S.p.A. Ing. P. Galvani

COMMESSA	LOTTO	FASE	ENTE	TIPO DOC.	OPERA/DISCIPLINA	PROGR.	REV.	SCALA:
IF28	01	E	ZZ	P9	VI0400	008	C	Varie

Rev.	Descrizione	Redatto	Data	Verificato	Data	Approvato	Data	Autorizzato	Data
A	Emissione per consegna	R. Somari	18/11/2019	L. Zanotti	18/11/2019	M. Veronesi	18/11/2019	Ing. P. Galvani	
B	Emissione per consegna	R. Somari	11/03/2020	L. Zanotti	11/03/2020	M. Veronesi	11/03/2020		
C	Ricevimento struttura	R. Somari	10/03/2020	L. Zanotti	10/03/2020	M. Veronesi	10/03/2020		

PIANTA IMPALCATO
 Scala 1:200



PROFILO LONGITUDINALE
 Scala 1:200

