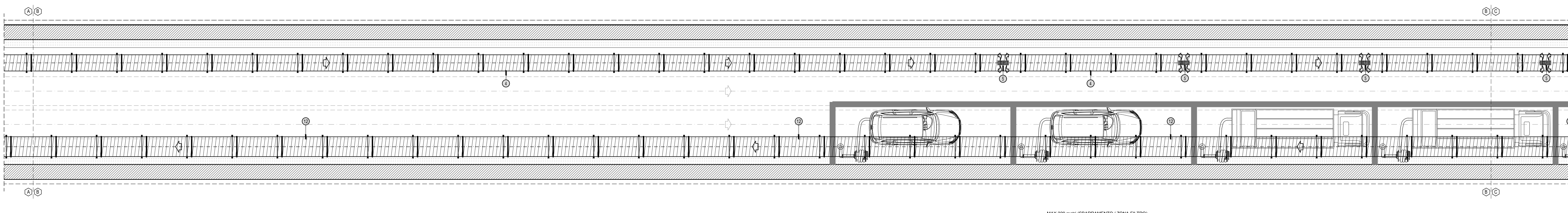
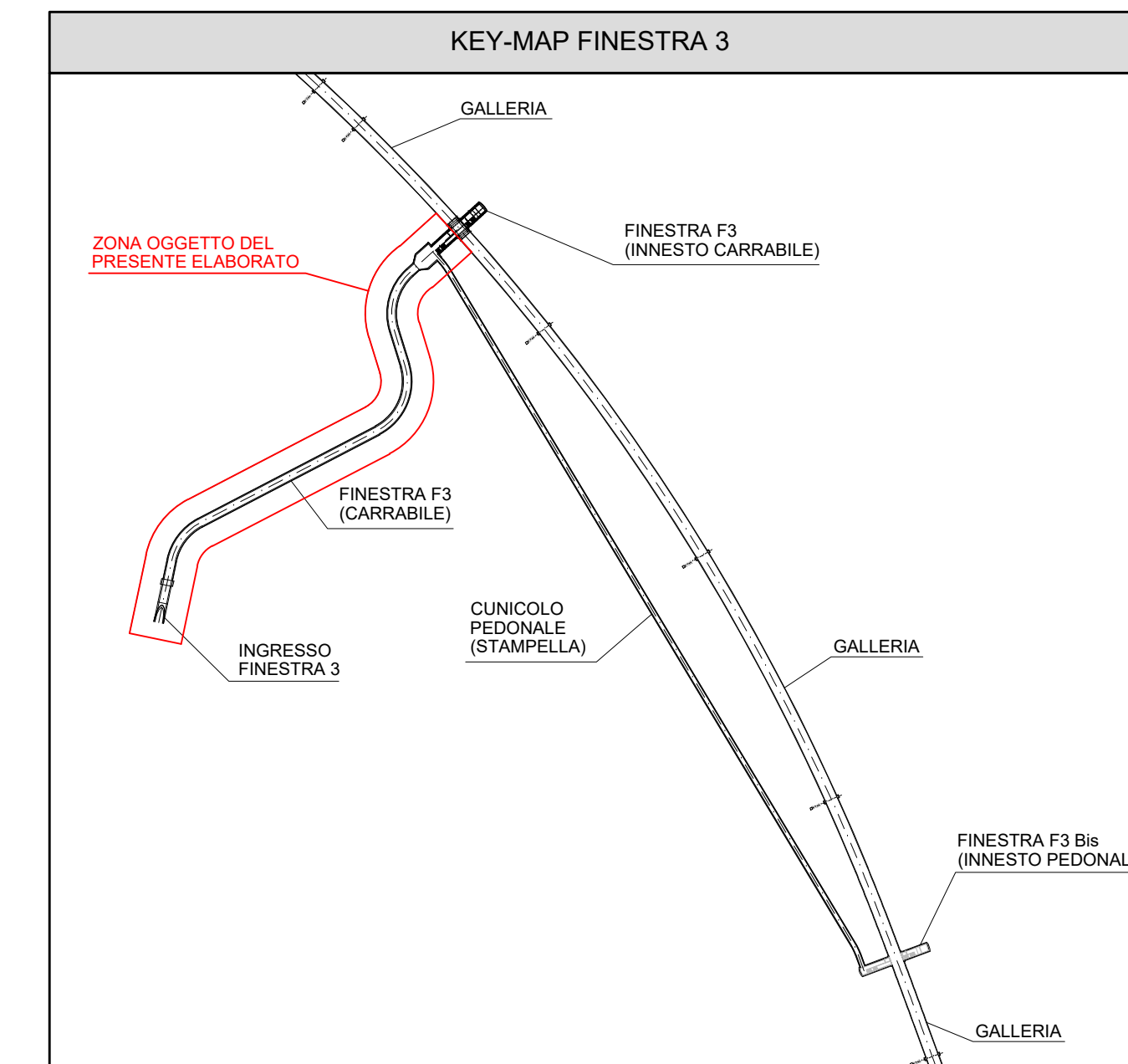
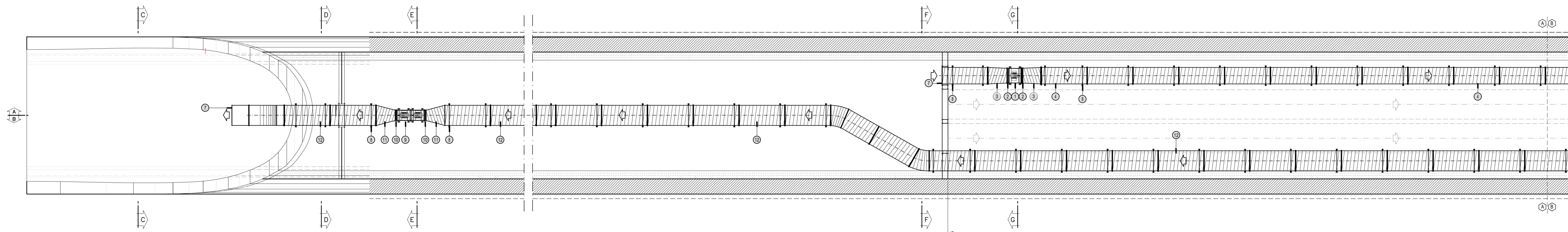


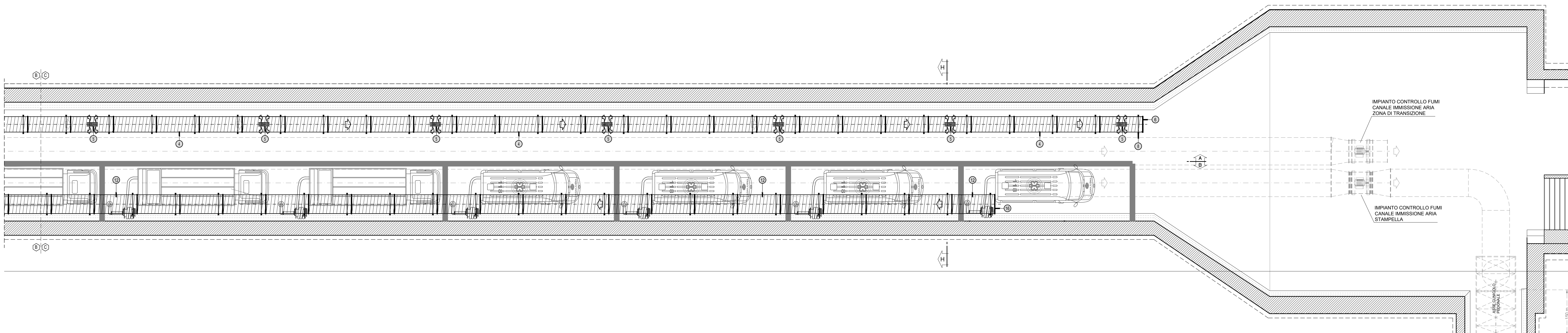
PIANTA  
SCALA 1:100



**LEGENDA IMPIANTI  
(DILUIZIONE GAS DI SCARICO - IMMISSIONE ARIA SANITARIA)**

1	VENTILATORE ASSIALE Ø800 mm - PORTATA 18000 m³/h, PRESSIONE TOTALE 300 Pa (VE)
2	GIUNTO ANTI-VERBANTE Ø800 mm
3	REDUZIONE CIRCOLARE Ø800 / Ø900 mm
4	CANALE Ø 900 mm - IMMISSIONE ARIA SANITARIA
5	BICOCHETTA MANDATA ARIA DA CANALE DIM. 600x200 mm
6	TAPO CHIUSURA CANALE Ø800 mm
7	GRIGLIA ANTIFOGGIA/ANTIPOLVERE NETTA ± 0,8 SUPERFICIE NOMINALE
8	SISTEMA DI SUPPORTO CON ANCORANTE MECCANICO
9	VENTILATORE ASSIALE BISTADIO Ø960 mm - PORTATA 15000 m³/h, PRESSIONE TOTALE 1600 Pa (VE)
10	GIUNTO ANTI-VERBANTE Ø960 mm
11	REDUZIONE CIRCOLARE Ø960/1100 mm
12	CANALE Ø 1100 mm - DILUIZIONE GAS DI SCARICO VEICOLI
13	ARROTOLATORE MECCANICO 1500 m³/h
14	TUBAZIONE FLESSIBILE ANTISCACCIAMENTO IN TESSUTO ARMATO CON SPIRALE IN NYLON Ø1500 mm
15	BICOCHETTA CONICA IN GOMMA SINTETICA Ø 1500/200 mm
16	TAPO CHIUSURA CANALE Ø1100 mm

1 COMPONENTI DELL'IMPIANTO SONO IN ACCIAIO ZINCATO, SE NON ALTRIMENTI SPECIFICATO



N.B.: IL PRESENTE ELABORATO È VALIDO SOLO PER GLI IMPIANTI IN ESSO RIPORTATI. PER LE OPERE CIVILI FARE RIFERIMENTO AGLI ELABORATI SPECIFICI.

**COMMITTENTE:** **R.F.I. RETE FERROVIARIA ITALIANA**  
GRUPPO FERROVIE DELLO STATO ITALIANO

**DIREZIONE LAVORI:** **ITALFERR**  
GRUPPO FERROVIE DELLO STATO ITALIANO

**APPALTATORE:** **Hirpinia AV**  
**CONSORZIO:** **salini impregilo** **ASTALDI**

**PROGETTATORE:** **NET ENGINEERING** **Alpina spa**  
**MANDATARIA:** **ROK SOUL s.p.a.** **MANDANTE:** **NET ENGINEERING** **Alpina spa**

**PROGETTO ESECUTIVO**

**ITINERARIO NAPOLI - BARI  
RADDOPPIO TRATTA APICE - ORSARA  
I LOTTO FUNZIONALE APICE - HIRPINIA  
IMPIANTI INDUSTRIALI**

IM23 - Usclia/accesso pedonale F3 e F3bis  
CONTROLLO FUMI  
Layout impiantistico e sezioni impianti diluizione gas di scarico ed immissione aria sanitaria

APPALTATORE Consorzio HIRPINIA AV Il Direttore Tecnico: Ing. Vincenzo Minicelli 10/06/2020	DIRETTORE DELLA PROGETTAZIONE Il Responsabile integrazione fra le varie prestazioni specialistiche Ing. G. Casarri	PROGETTISTA <b>NET ENGINEERING</b> Ing. S. Susari
--	---	---

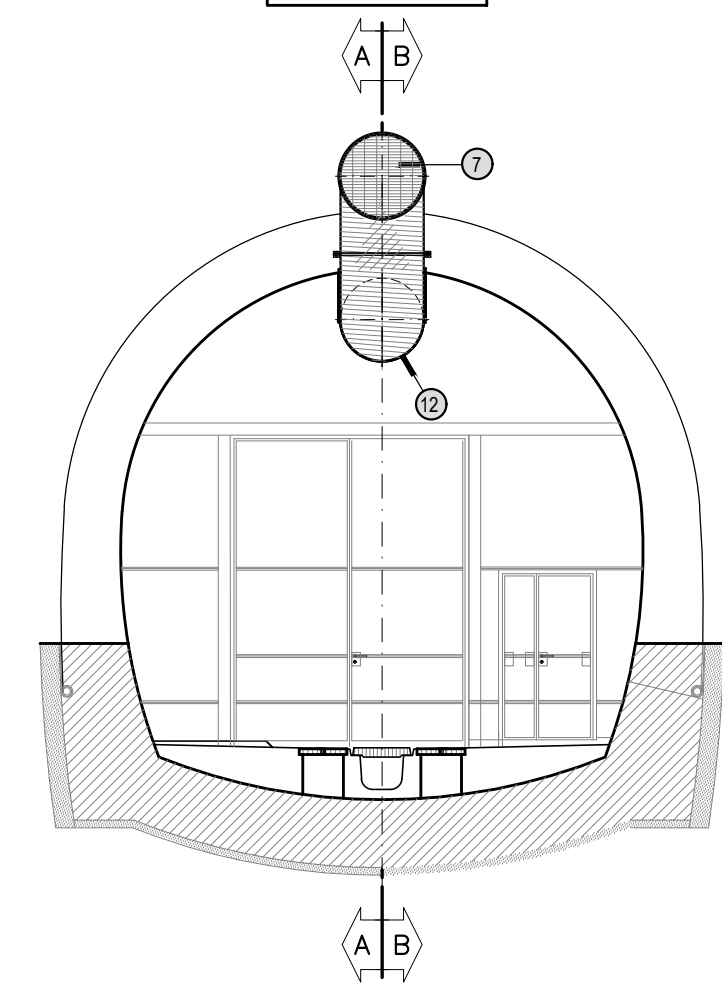
COMMESSA LOTTO FASE ENTE TIPO DOC. OPERA/DISCIPLINA PROGR. REV. SCALA:

IF28 01 EZZ PA A12309 003 B 1:100

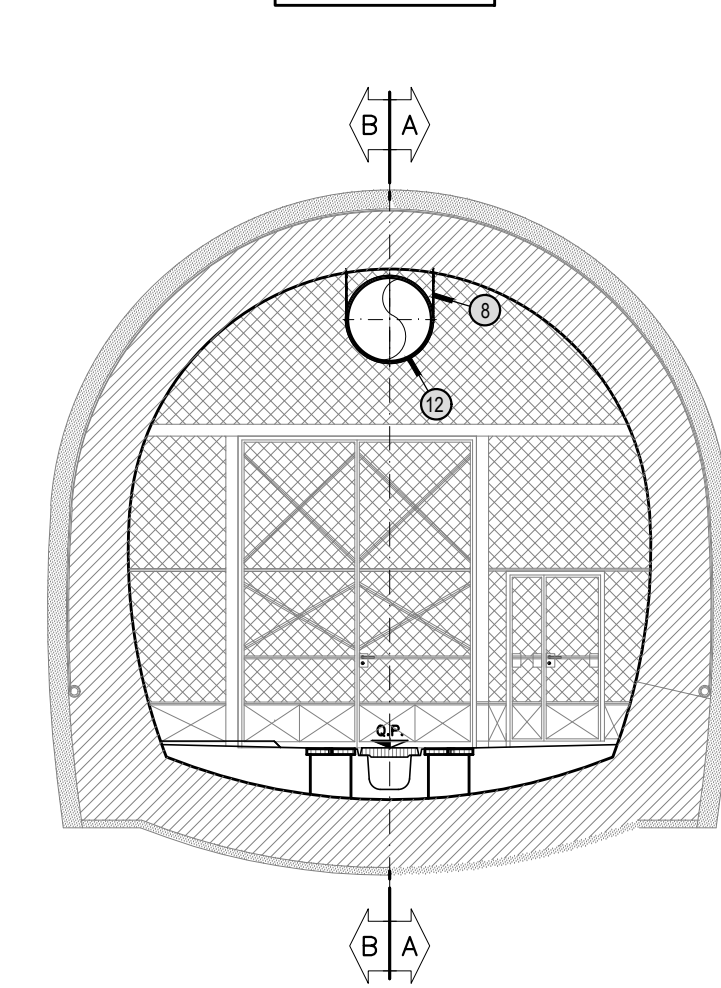
Rev.	Descrizione	Redatto	Data	Verificato	Data	Approvato	Data	Autorizzato	Data
A	Emissione per consegna	M. Orselli	21/05/2020	V. Moro	21/05/2020	S. Eandi	21/05/2020	Ing. S. Eandi	
B	Emissione per stampa	M. Orselli	10/06/2020	V. Moro	10/06/2020	S. Eandi	10/06/2020		10/06/2020

File: IF2801EZZPA12309003B.dwg n. Elab.: -

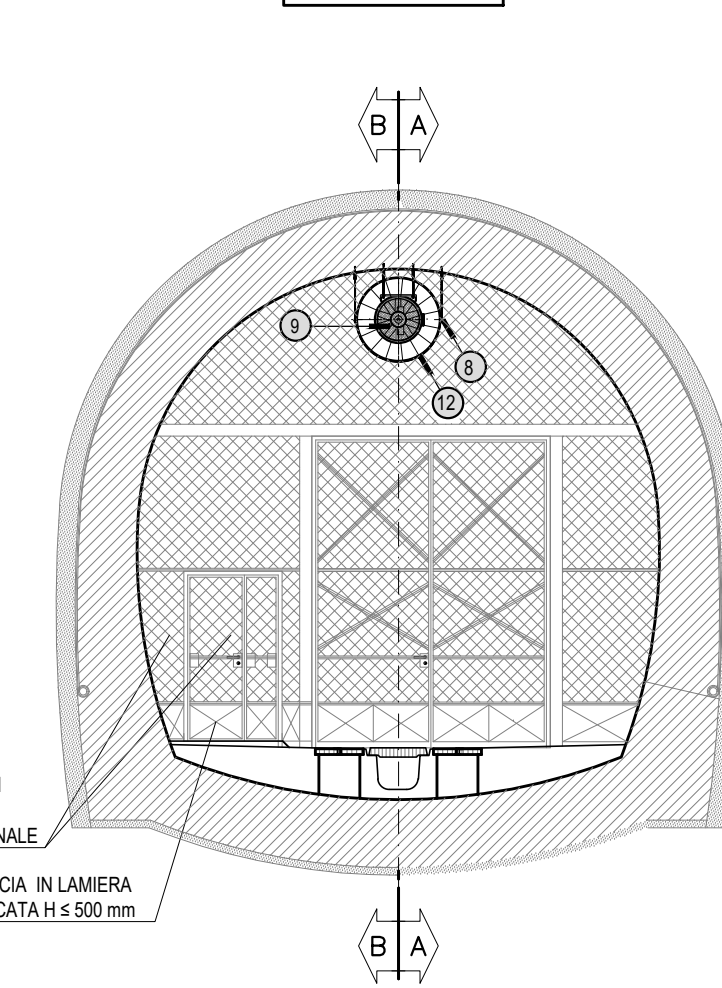
SEZIONE C-C  
SCALA 1:100



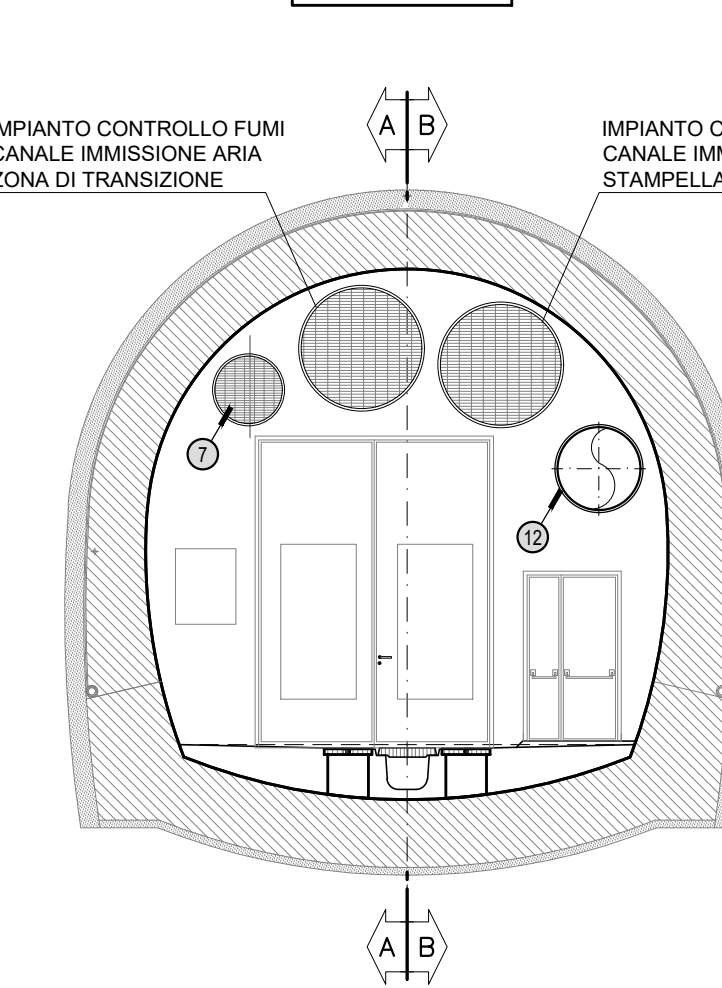
SEZIONE D-D  
SCALA 1:100



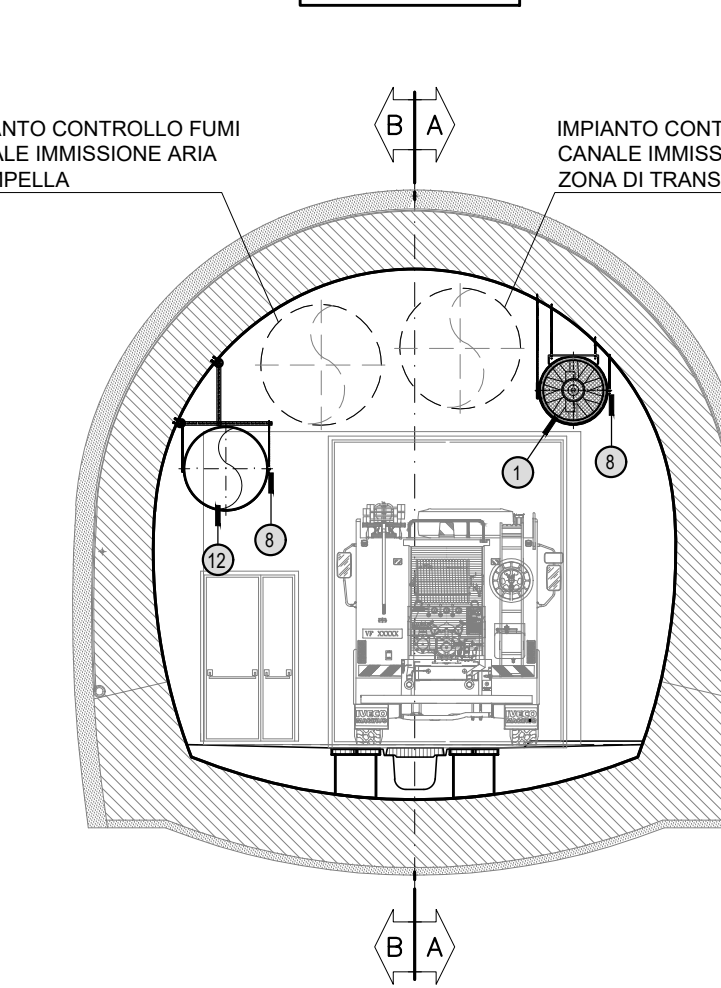
SEZIONE E-E  
SCALA 1:100



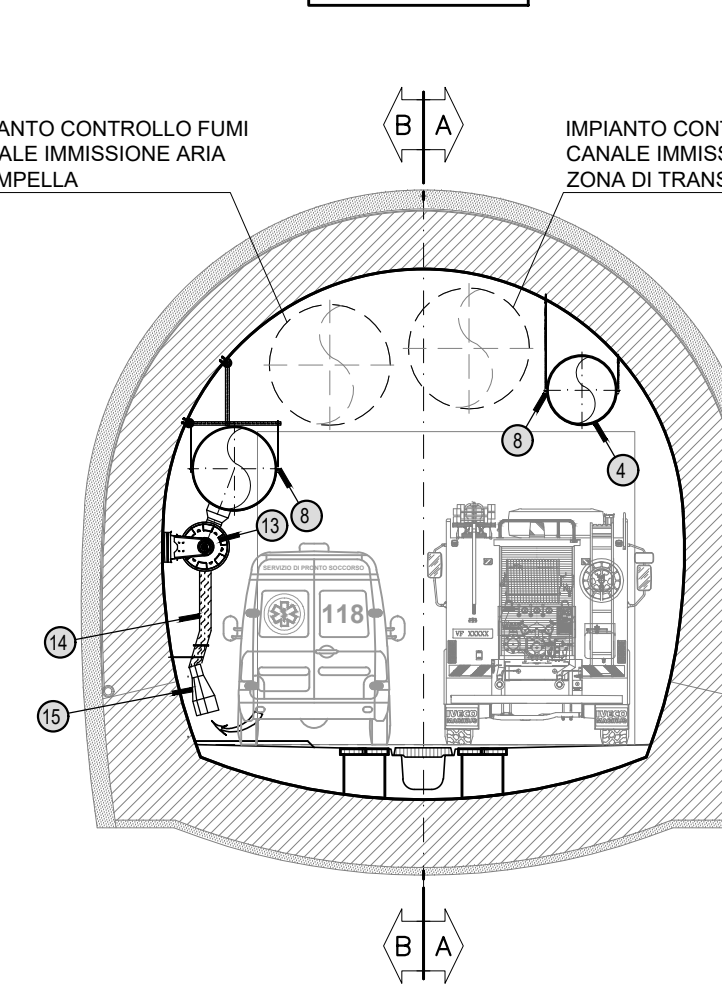
SEZIONE F-F  
SCALA 1:100



SEZIONE G-G  
SCALA 1:100



SEZIONE H-H  
SCALA 1:100



GRIGLIATO DI CHIUSURA IN ACCIAIO ZINCATO SUPERFICIALE ± 0,8 SUPERFICIE NOMINALE  
FACIA IN LAMERA ZINCATO H x 500 mm