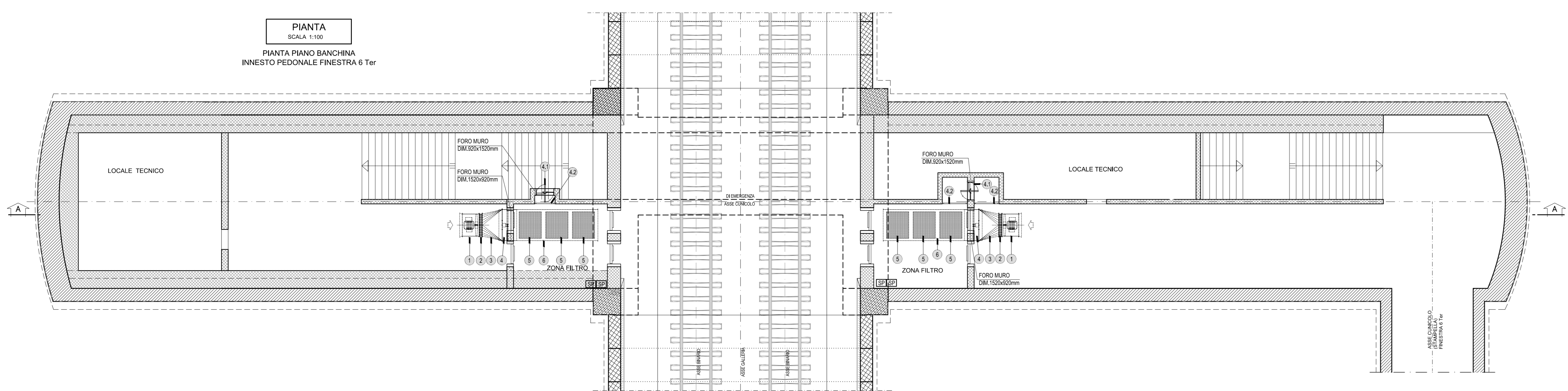
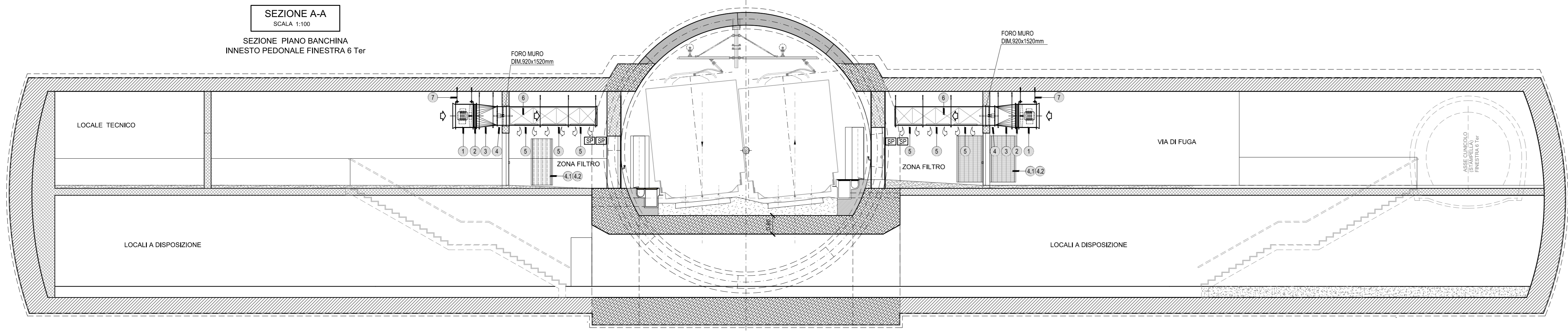


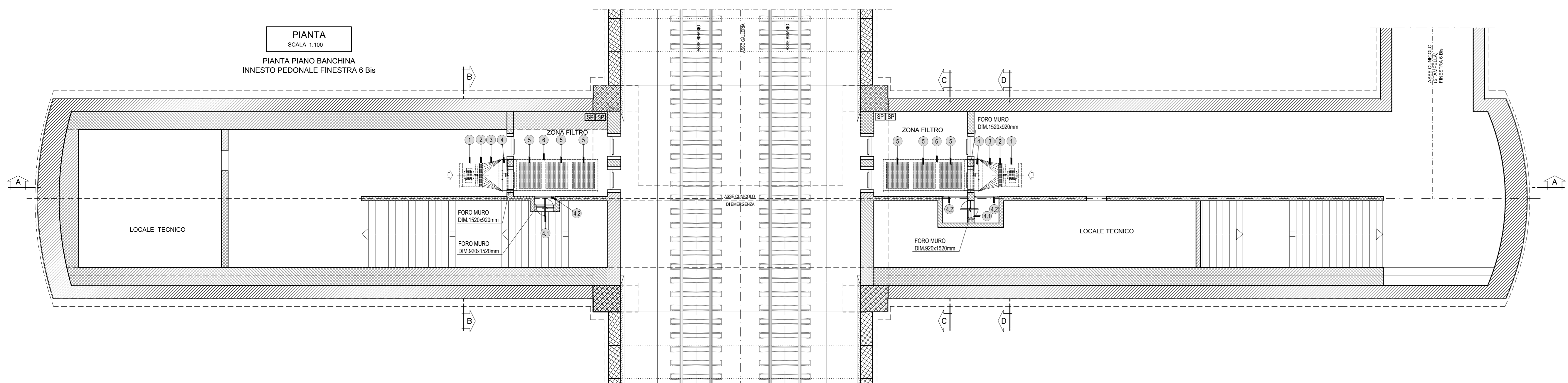
PIANTA
SCALA 1:100
PIANTA PIANO BANCHINA
INNESTO PEDONALE FINESTRA 6 Ter



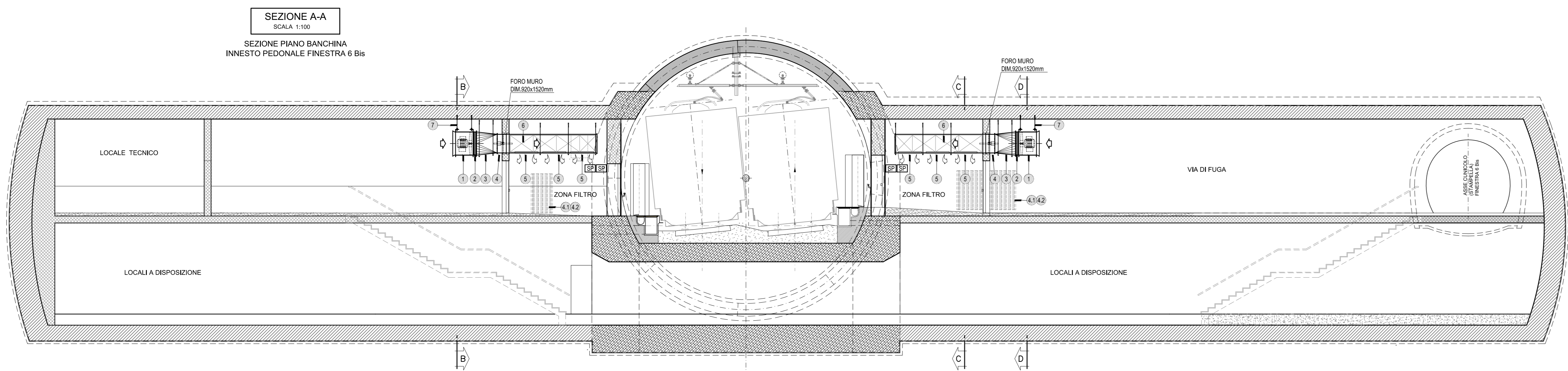
SEZIONE A-A
SCALA 1:100
SEZIONE PIANO BANCHINA
INNESTO PEDONALE FINESTRA 6 Ter



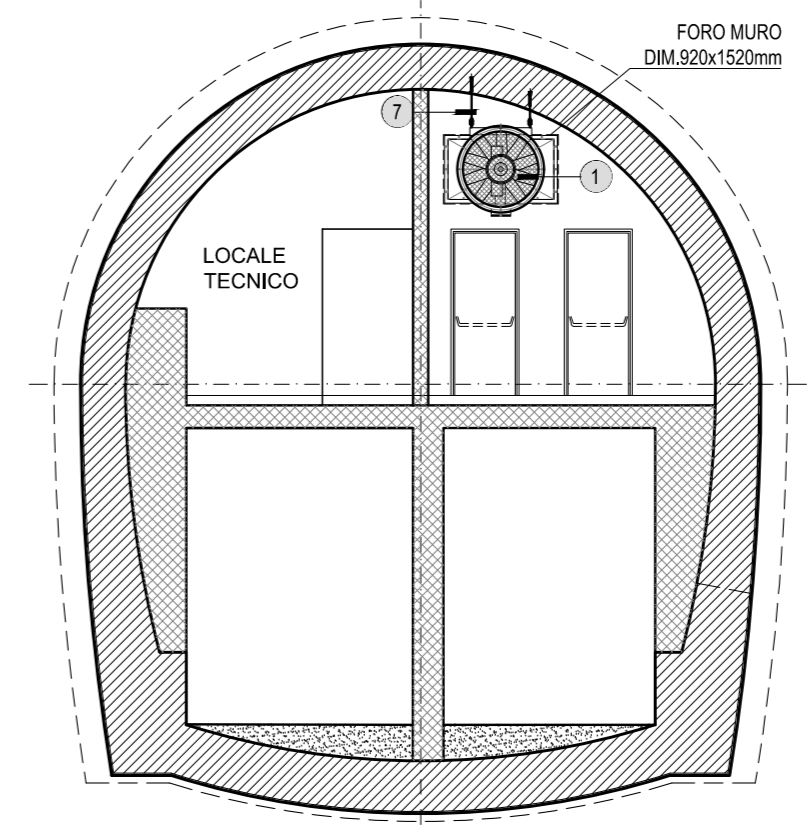
PIANTA
SCALA 1:100
PIANTA PIANO BANCHINA
INNESTO PEDONALE FINESTRA 6 Bis



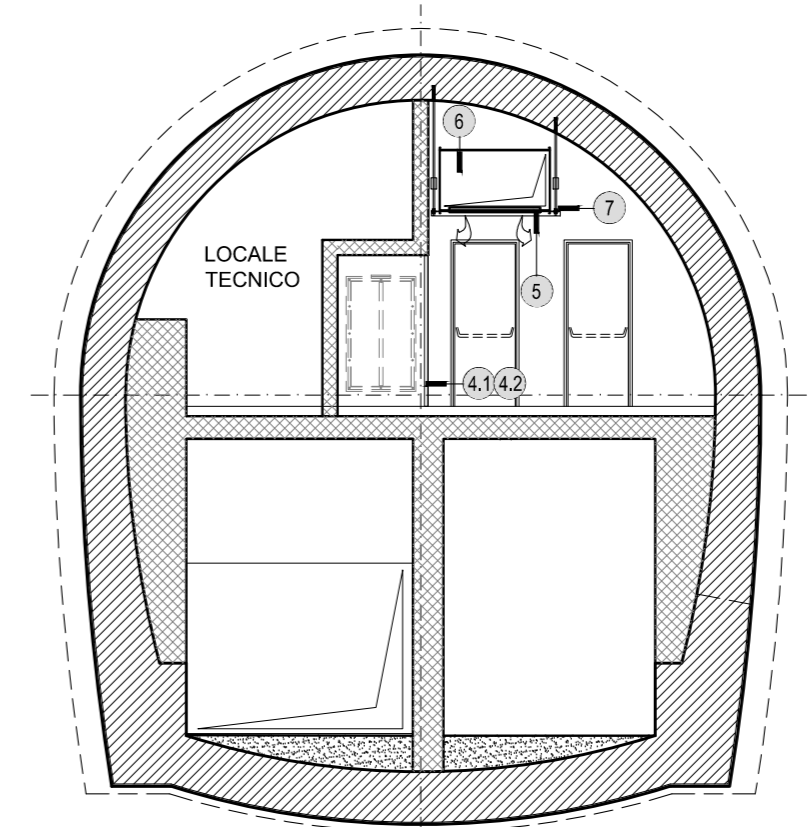
SEZIONE A-A
SCALA 1:100
SEZIONE PIANO BANCHINA
INNESTO PEDONALE FINESTRA 6 Bis



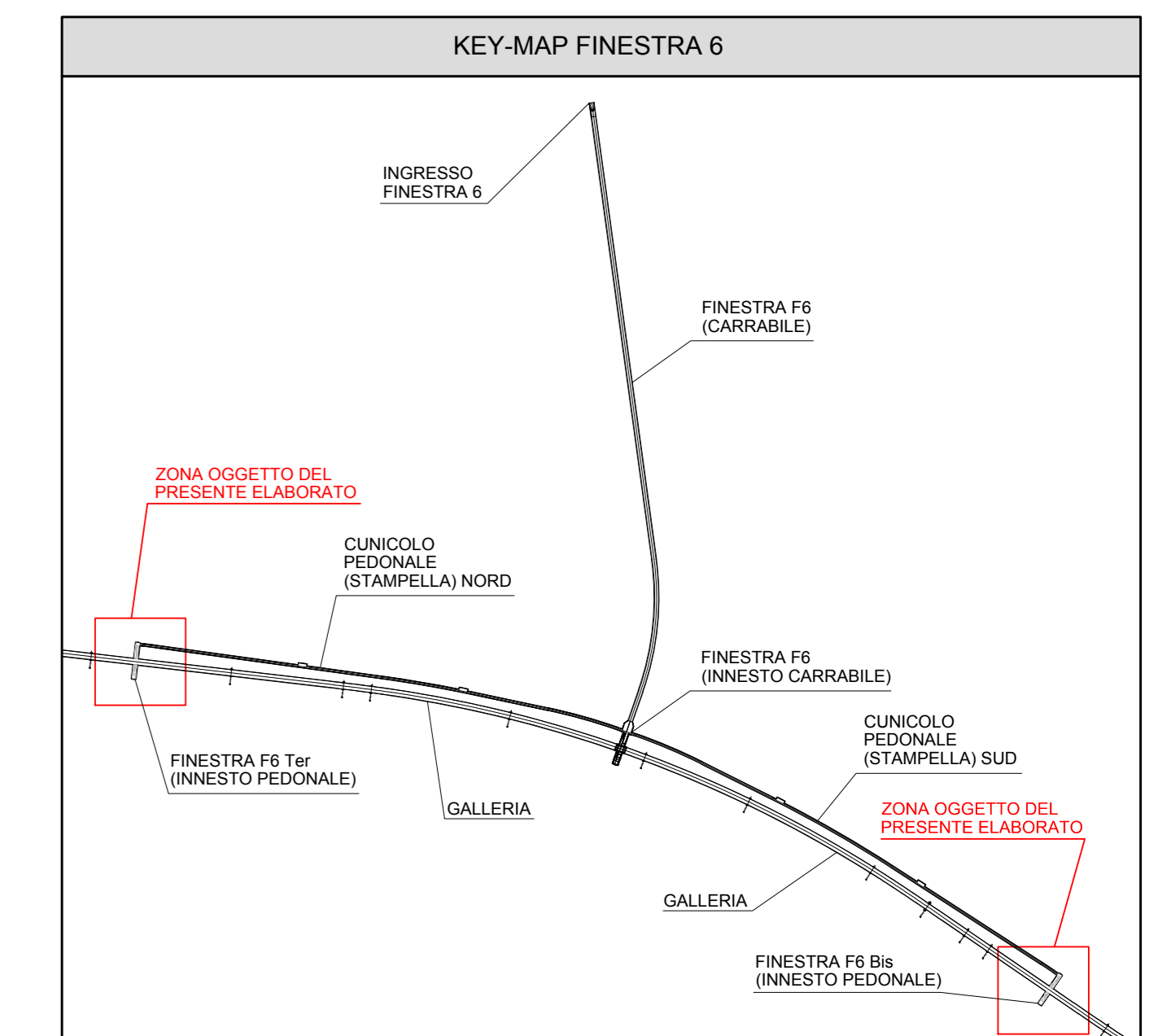
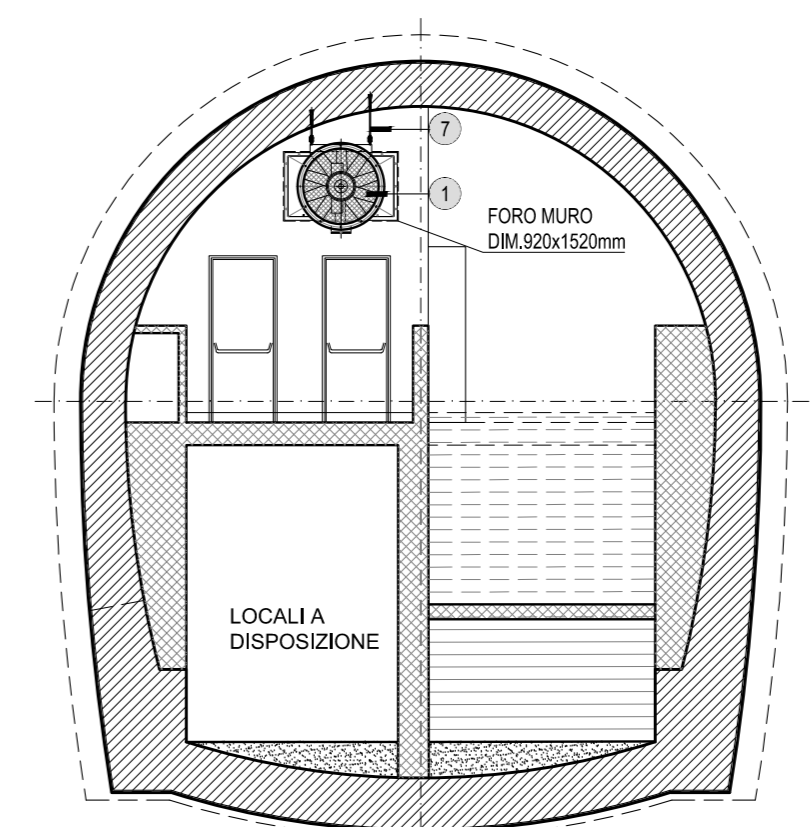
SEZIONE D-D
SCALA 1:100



SEZIONE C-C
SCALA 1:100



SEZIONE B-B
SCALA 1:100



LEGENDA IMPIANTO CONTROLLO FUMI

1	VENTILATORE ASSIALE Ø1000 mm - PORTATA 19 m³/s, PRESSIONE TOTALE 640 Pa (VF3V4VF5VF6 pedonale)
2	GIUNTO ANTIVIBRANTE Ø1000 mm
3	ADATTAMENTO TRONCO-CONICO (Ø1000 / ø1400x800 mm)
4	SERRANDA TAGLIAFUOCO E1 120 DM 1400x800 mm CON INTERRUTTORI FINE CORSA (ST3/ST4/ST5/ST6)
4	SERRANDA TAGLIAFUOCO E1 120 DM 1400x800 mm MOTORIZZATA, CON INTERRUTTORI FINE CORSA (ST3/ST4/ST5/ST6)
4	GRIGLIATO AMMOVIBILE DIM. MIN. 2x0.9m (SUP. NETTA ± 8.8 SUP. NOMINALE)
5	GRIGLIA IMMISSIONE ARIA AD ALETTE FISSE, PASSO MINIMO 90 mm (DM 1200x1200 mm)
6	CANALE DIM. 1400x800x3000mm (Bwh)
7	SISTEMA DI SUPPORTO CON ANCORANTE MECCANICO
BP	SONDA DI PRESSIONE

I COMPONENTI DELL'IMPIANTO SONO IN ACCIAIO ZINCATO, SE NON ALTRIMENTI SPECIFICATO

N.B.: IL PRESENTE ELABORATO E' VALIDO SOLO PER GLI IMPIANTI IN ESSO RIPORTATI; PER LE OPERE CIVILI FARE RIFERIMENTO AGLI ELABORATI SPECIFICI.

COMMITTENTE: **RFI** GRUPPO FERROVIARIA ITALIANA

DIREZIONE LAVORI: **ITALFERR** GRUPPO FERROVIE DELLO STATO ITALIANE

APPALTA TORE: **HirpiniaAV** | SOCI: **salini impregilo** | **ASTALDI**

CONSORZIO: | MANDATARIA: **ROCKSOIL** S.p.A. | MANDANTE: **NETENGINEERING** | **Alpina** S.p.A.

PROGETTO ESECUTIVO

ITINERARIO NAPOLI - BARI RADDOPPIO TRATTA APICE - ORSARA I LOTTO FUNZIONALE APICE - HIRPINIA

IMPIANTI INDUSTRIALI

IM26 - Uscita/accesso pedonale/carrabile F6-F6bis-F6ter
CONTROLLO FUMI
Layout impiantistico e sezioni tipologiche finestre pedonali F6bis e F6ter

APPALTA TORE Consorzio HIRPINIA AV Il Direttore Tecnico Ing. Vincenzo Morello 21/01/2020	DIRETTORE DELLA PROGETTAZIONE Il Responsabile integrazione fra le varie prestazioni specialistiche Ing. G. Casiani	PROGETTISTA NETENGINEERING Ing. S. Susani
--	--	--

COMMESSA LOTTO FASE ENTE TIPO DOC. OPERA/DISCIPLINA PROGR. REV. SCALA:

IF28 01 E ZZ PA A12609 002 A 1:100

Rev.	Descrizione	Redatto	Data	Verificato	Data	Approvato	Data	Autorizzato Data
A	Emissione per consegna	M. Ottavio	21/01/2020	V. Morello	21/01/2020	S. Eandi	21/01/2020	Ing. S. Eandi

File: IP2801EZZPAI2609002A.dwg | n. Elab. : -