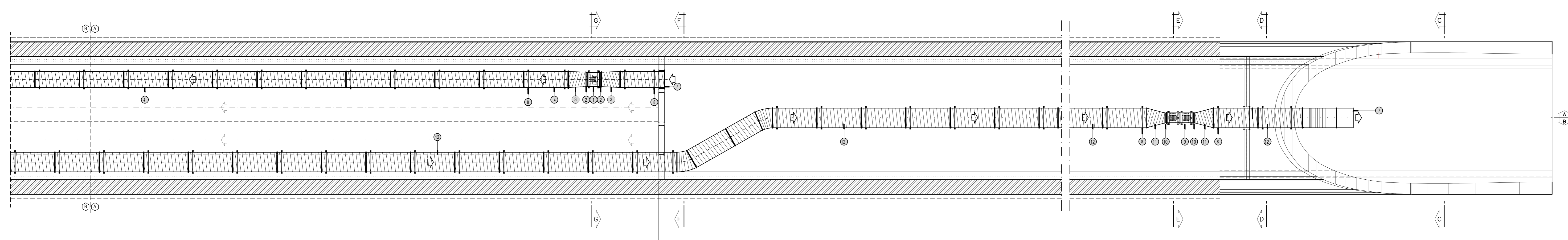


LEGENDA IMPIANTI (DILUZIONE GAS DI SCARICO - IMMISSIONE ARIA SANITARIA)

1	VENTILATORE ASSALE Ø900 mm - PORTATA 19000 m³/h; PRESSIONE TOTALE 300 Pa (-V)
2	GIUNTO ANTIMBRANTE Ø900 mm
3	REDUZIONE CIRCOLARE Ø900 / Ø900 mm
4	CANALE Ø 900 mm - IMMISSIONE ARIA SANITARIA
5	BOCCHETTA MANDATA ARIA DA CANALE DIM. Ø60x200 mm
6	TAPPO CHIUSURA CANALE Ø900 mm
7	GRIGLIA ANTIFUGA/ANTITOPPO SUPERFICIE NETTA + 0,8 SUPERFICIE NOMINALE
8	SISTEMA DI SUPPORTO CON ANCORANTE MECCANICO
9	VENTILATORE ASSALE BISTADIO Ø560 mm - PORTATA 15000 m³/h; PRESSIONE TOTALE 100 Pa (VE)
10	GIUNTO ANTIMBRANTE Ø560 mm
11	REDUZIONE CIRCOLARE Ø560/Ø1100 mm
12	CANALE Ø 1100 mm - DILUZIONE GAS DI SCARICO VEICOLI
13	ARROTOLATORE MECCANICO 1000 m³/h
14	TUBAZIONE FLESSIBILE ANTISCHUCCAMENTO IN TESSUTO ARMATO CON SPIRALE IN MAX. Ø 120 mm
15	BOCCHETTA CONICA IN GOMMA SINTETICA Ø 150/200 mm
16	TAPPO CHIUSURA CANALE Ø1100 mm

I COMPONENTI DELL'IMPIANTO SONO IN ACCIAIO ZINCATO, SE NON ALTRIMENTI SPECIFICATO



N.B.
IL PRESENTE ELABORATO E' VALIDO SOLO PER GLI IMPIANTI IN ESSO RIPORTATI. PER LE OPERE CIVILI FARE RIFERIMENTO AGLI ELABORATI SPECIFICI.

COMMITTENTE:
RFI
RETE FERROVIARIA ITALIANA
GRUPPO FERROVIE DELLO STATO ITALIANO

DIREZIONE LAVORI:
ITALFER
GRUPPO FERROVIE DELLO STATO ITALIANO

APPALTATORE:
HirpiniaAV

CONSORZIO:
salini impregio **ASTALDI**

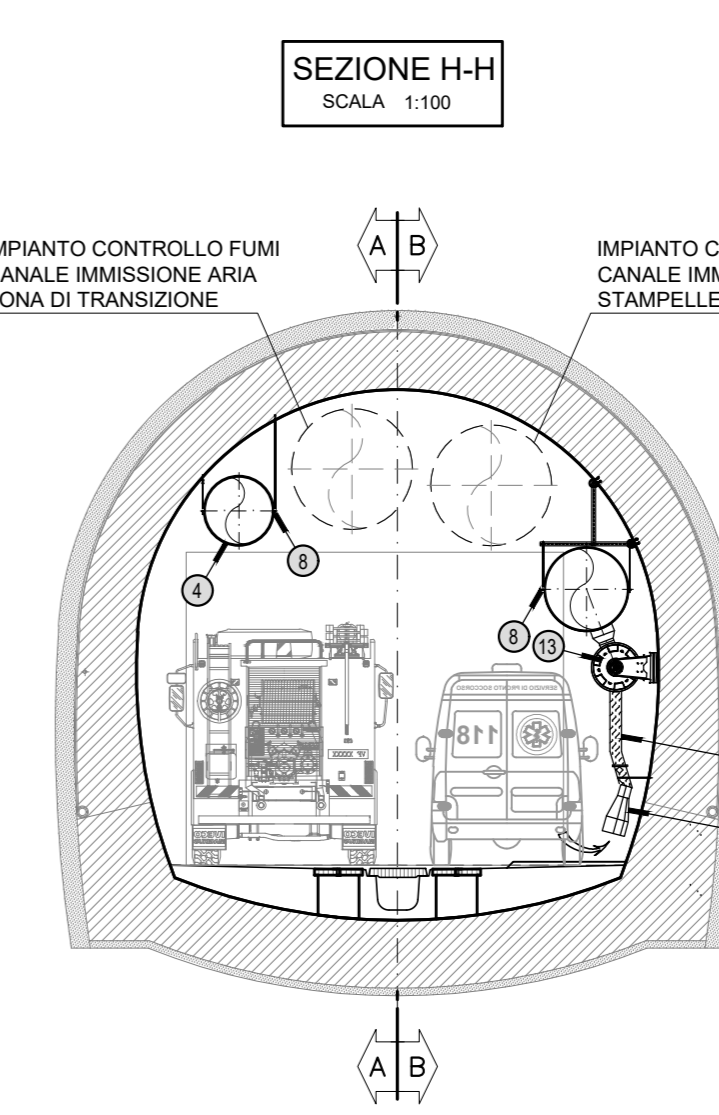
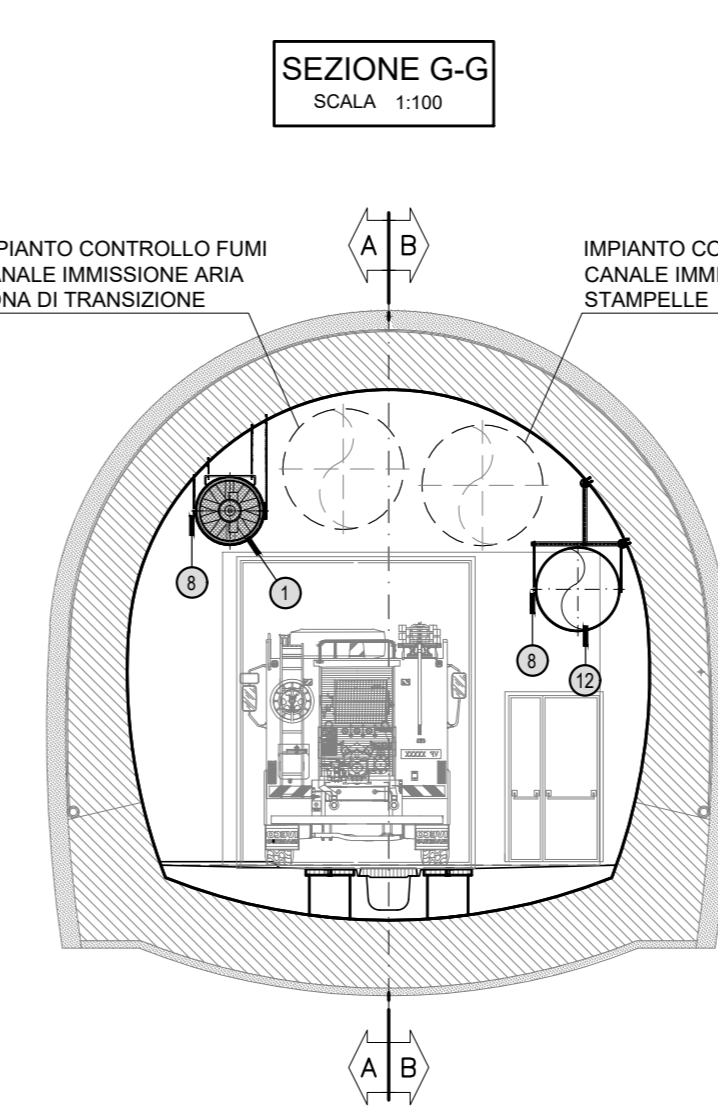
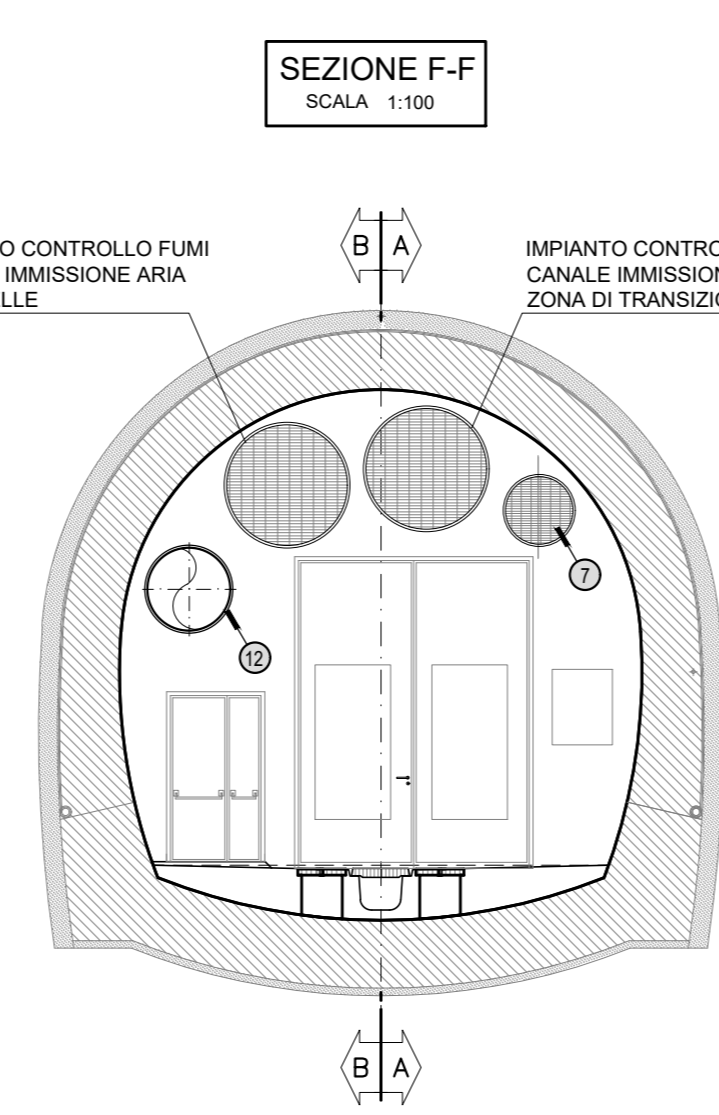
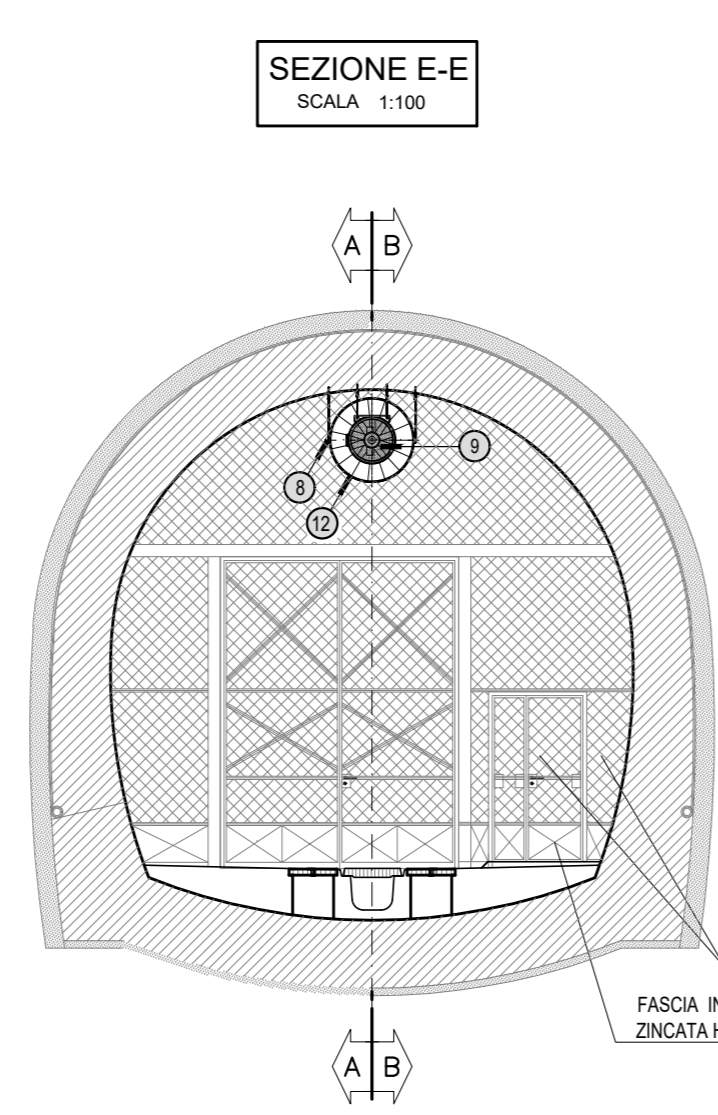
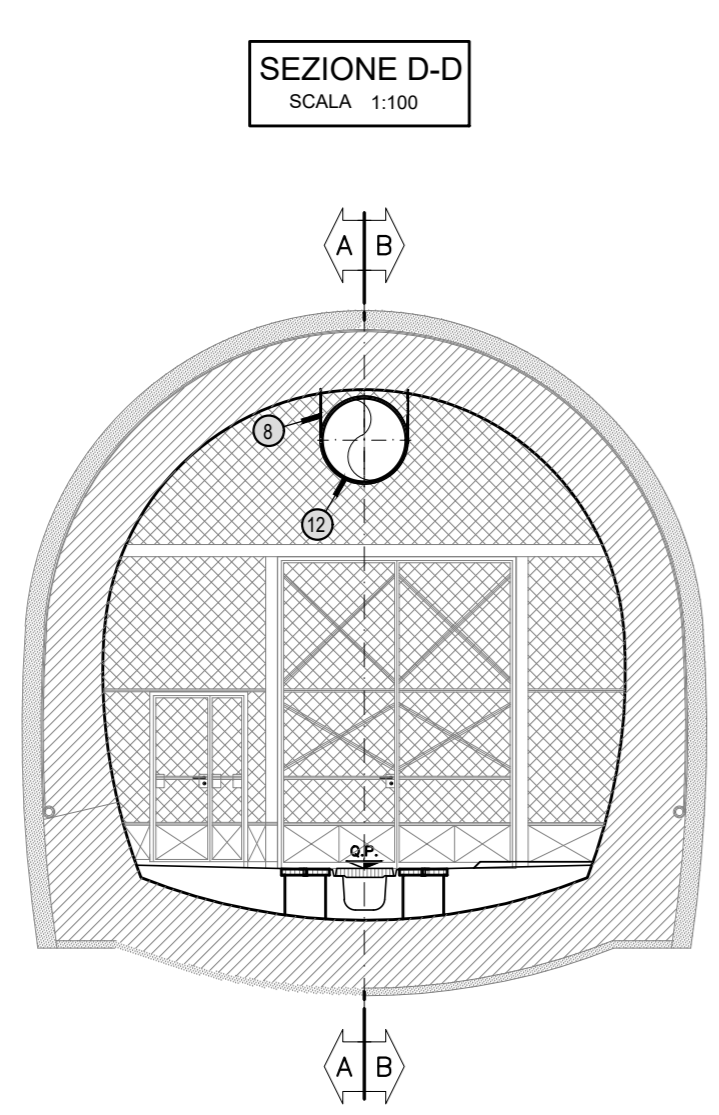
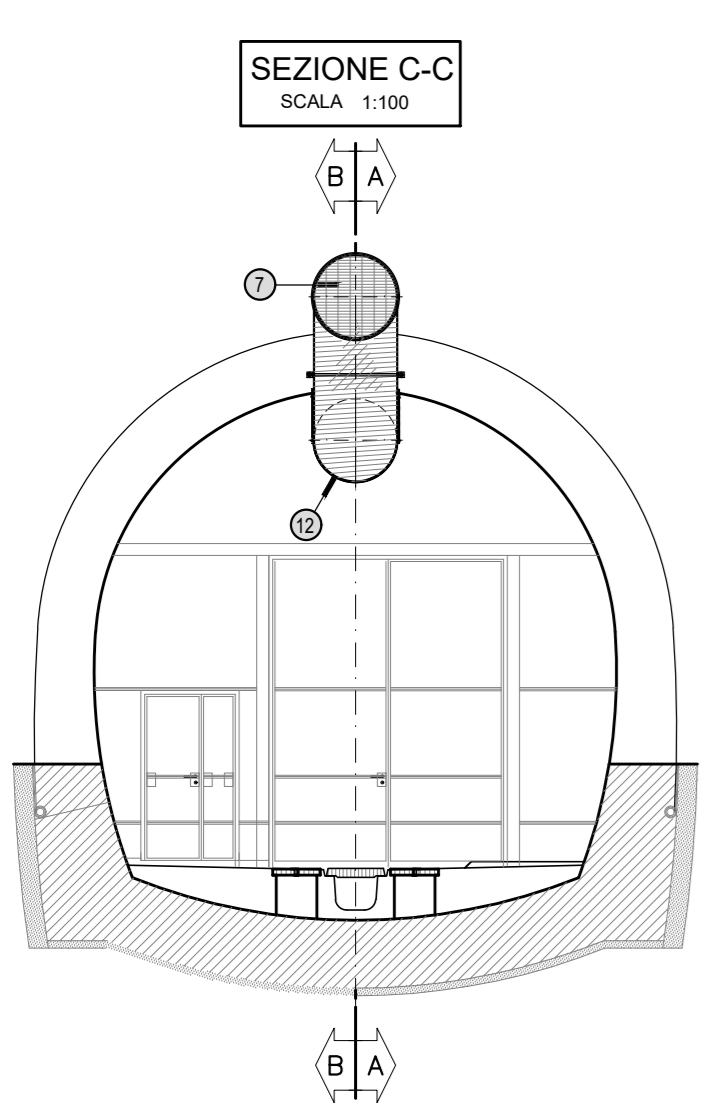
PROGETTAZIONE:
MANDATARIA:
ROKSOUL s.p.a.

MANDANTI:
NET engineering **Alpina s.p.a.**

PROGETTO ESECUTIVO

ITINERARIO NAPOLI - BARI
RADDOPPIO TRATTA APICE - ORSARA
I LOTTO FUNZIONALE APICE - HIRPINIA
IMPIANTI INDUSTRIALI
IM26 - Uscita/accesso pedonale/carrabile F6-F6bis-F8ter
CONTROLLO FUMI
Layout impiantistico e sezioni impianti diluizione gas di scarico ed immissione aria sanitaria

APPALTATORE Consorzio HIRPINIA AV Il Direttore Tecnico: Ing. Vincenzo Morabito 10/06/2020	DIRETTORE DELLA PROGETTAZIONE Il Responsabile integrazione fra le varie prestazioni specialistiche Ing. G. Casarini	PROGETTISTA NET engineering Ing. S. Susani						
COMMESSA	LOTTO	FASE	ENTE	TIPO DOC.	OPERA/DISCIPLINA	PROGR.	REV.	SCALA:
IF28	01	E	ZZ	PA	A12609	003	B	1:100
Rev.	Descrizione	Redatto	Data	Verificato	Data	Approvato	Data	Autorizzato Data
A	Emissione per consegna	M. Orlandi	21/01/2020	V. Merlo	21/01/2020	S. Eandi	21/01/2020	Ing. S. Eandi
B	Emissione per struttura	M. Orlandi	09/05/2020	V. Merlo	09/05/2020	S. Eandi	09/05/2020	



GRIGLIATO DI CHIUSURA IN ACCIAIO ZINCATO SUP. NETTA + 0,8 SUP. NOMINALE
FASCIA IN LAMIERA ZINCATO H 500 mm