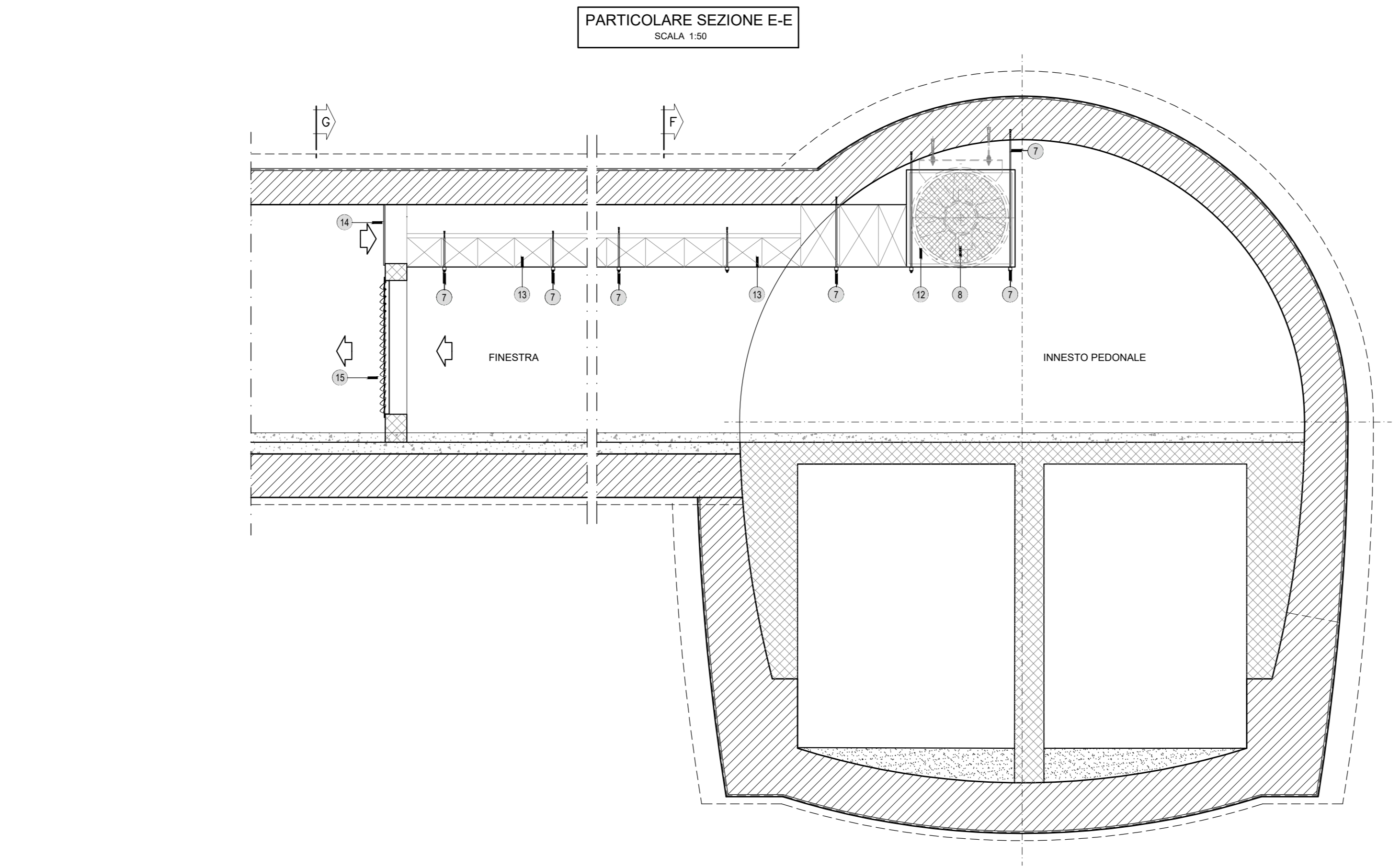
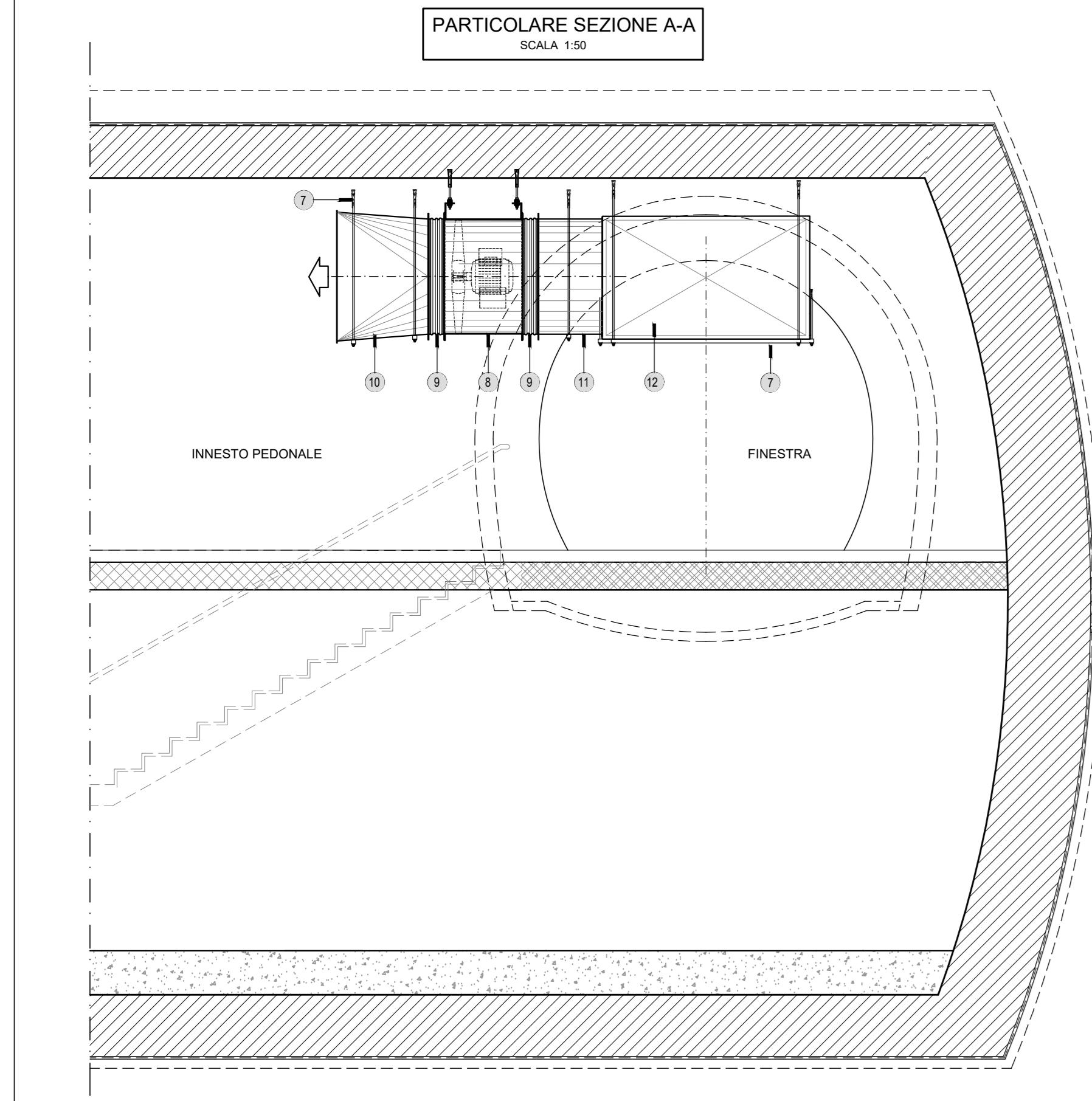
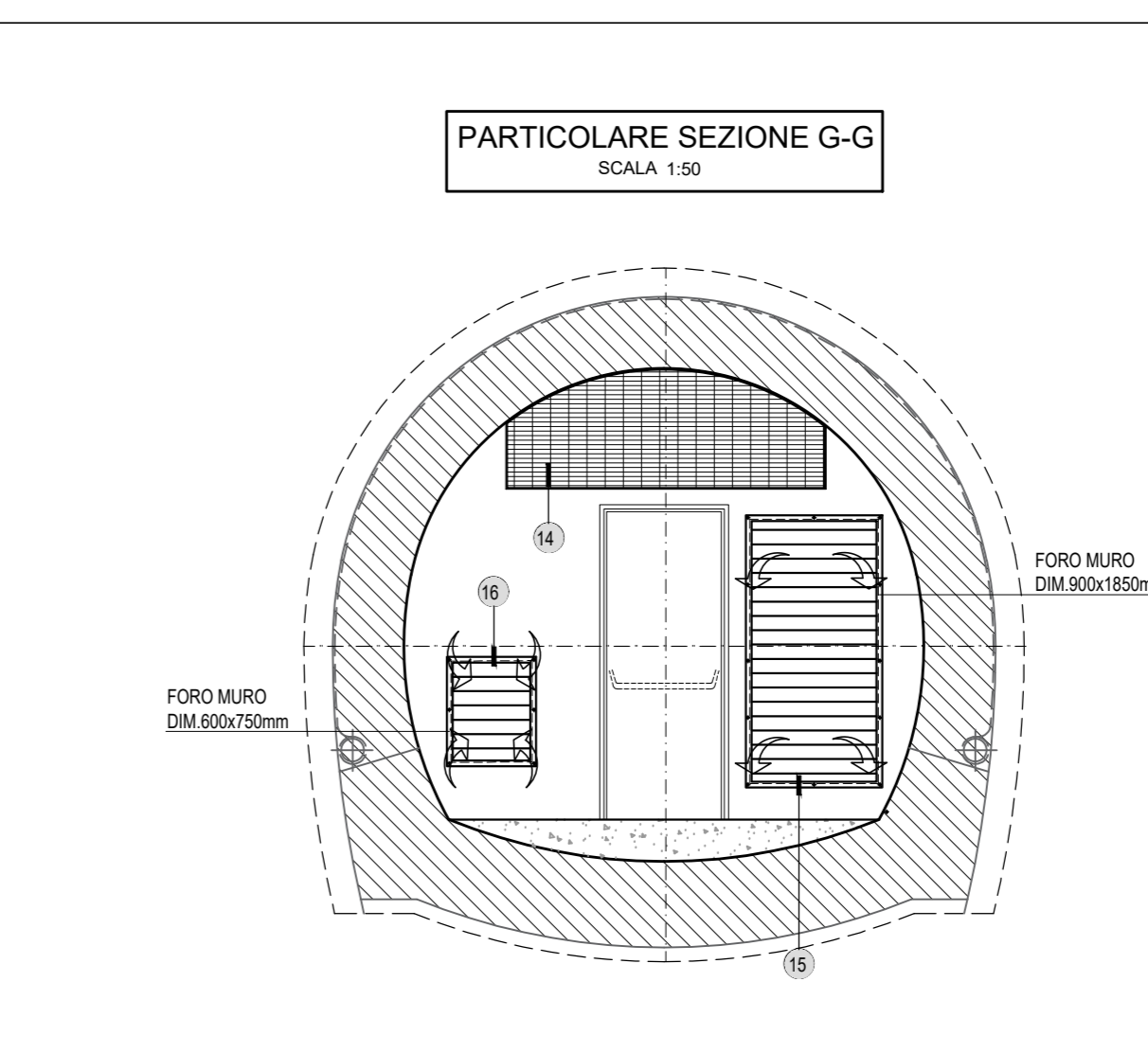
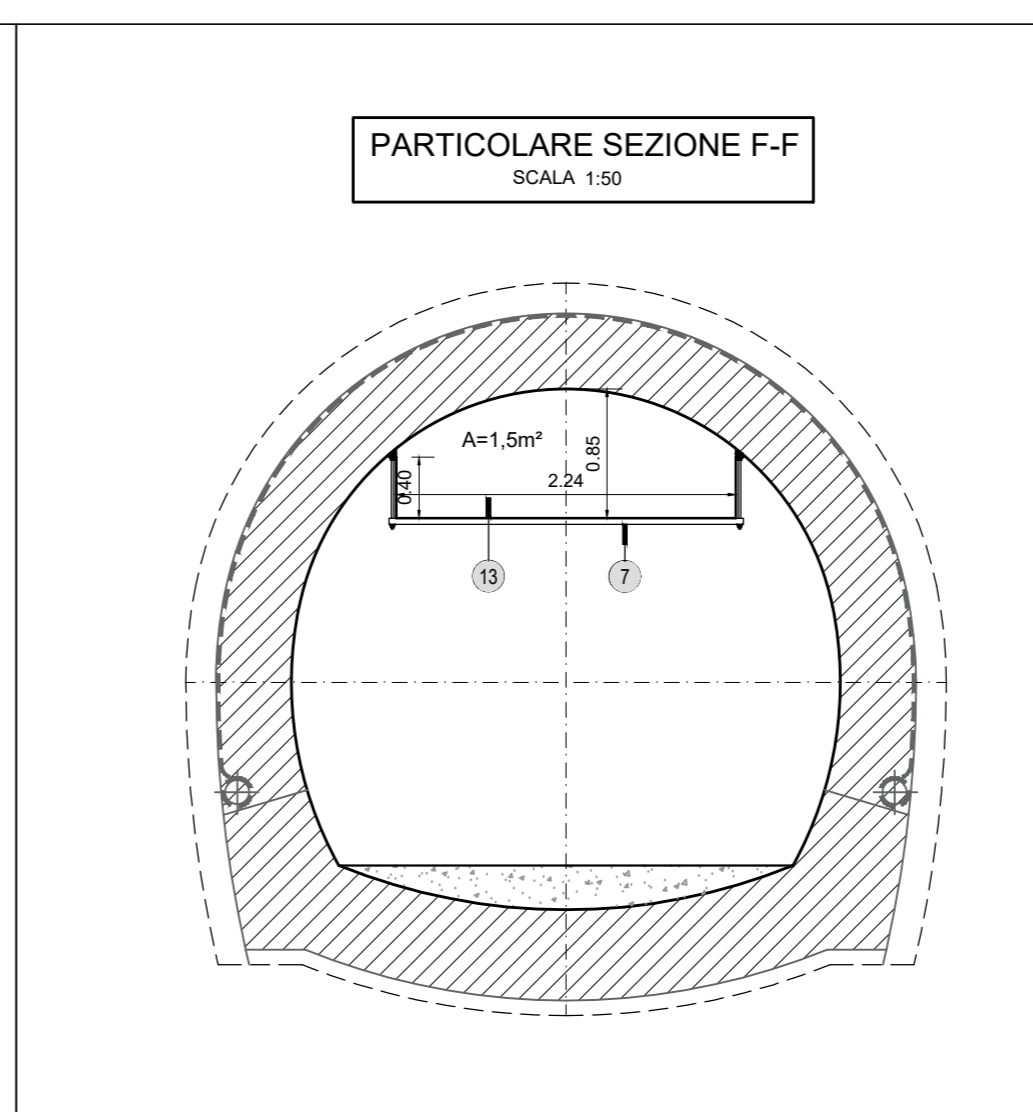
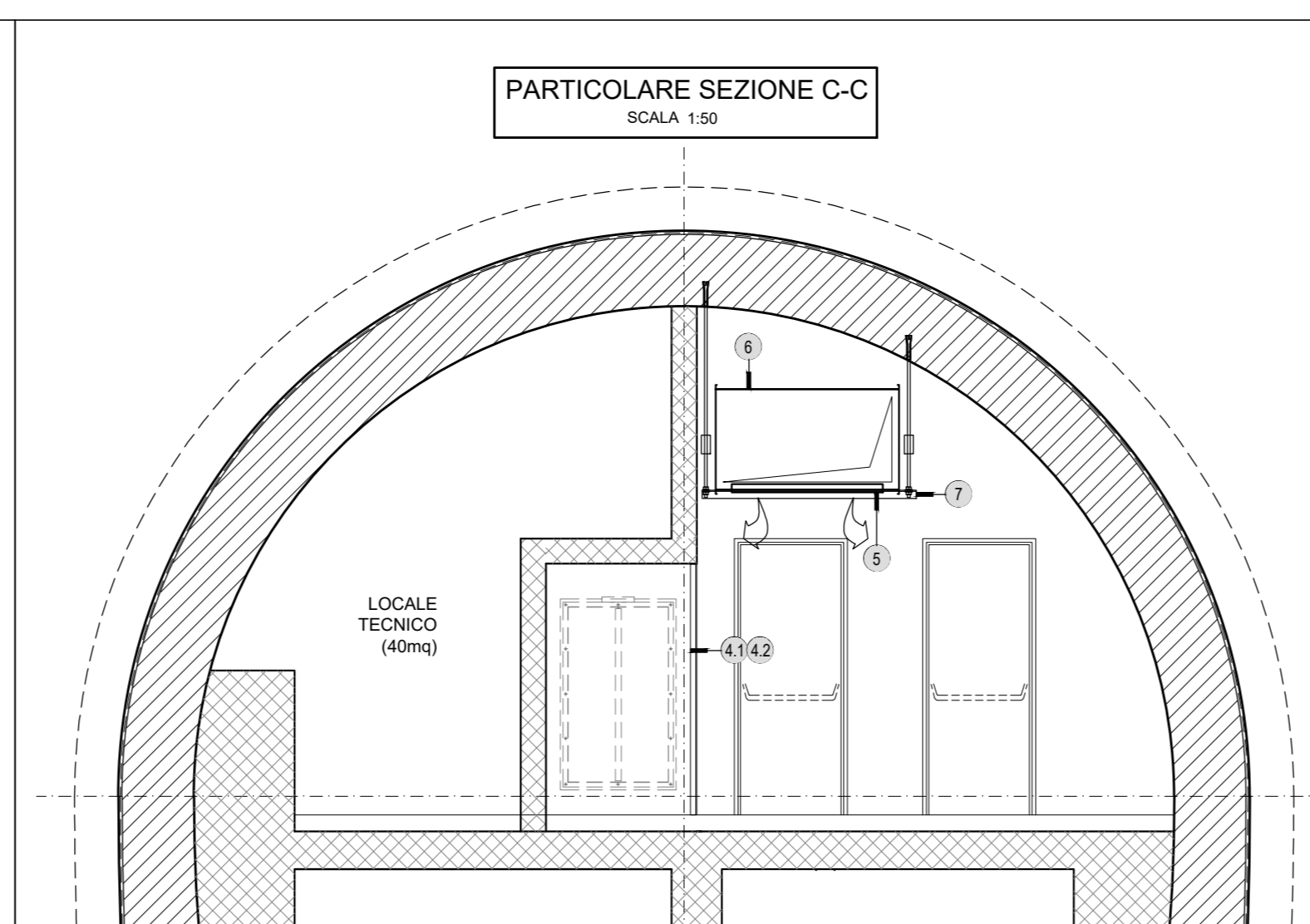
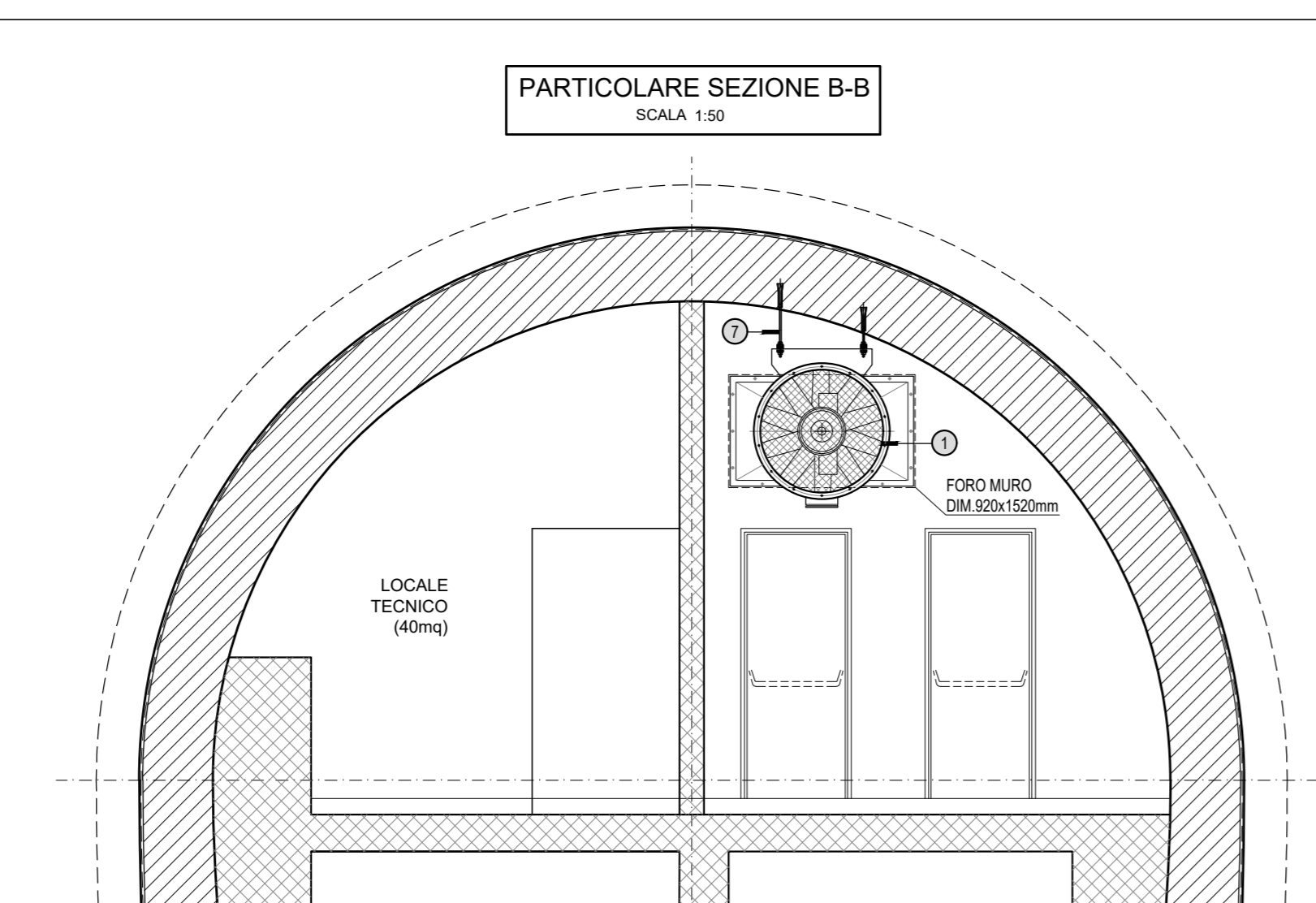
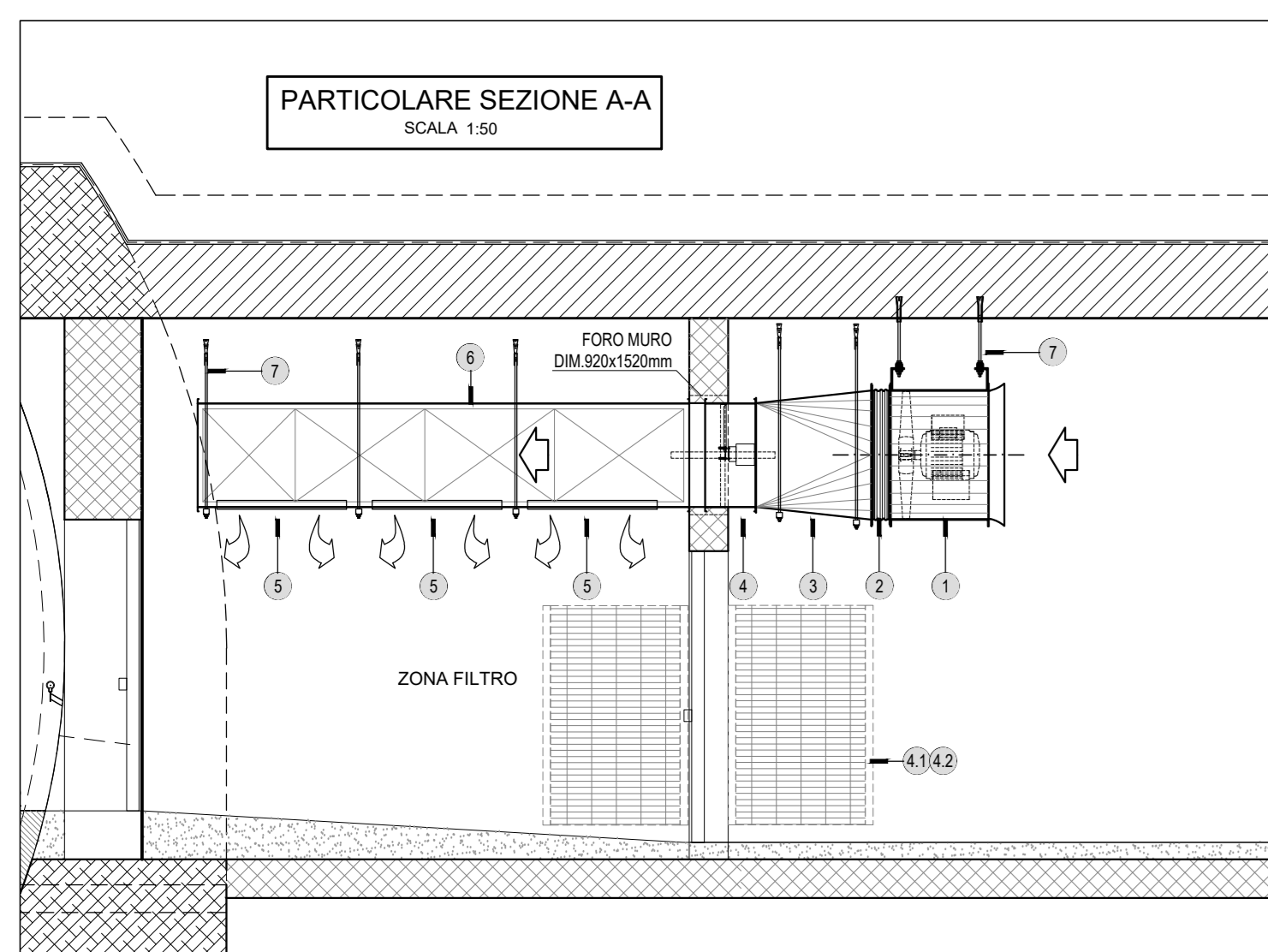


LEGENDA IMPIANTO CONTROLLO FUMI	
1	VENTILATORE ASSIALE Ø1200 mm - PORTATA 16 m³/h. PRESSIONE TOTALE 630 Pa (VF1/VF2 pedonale)
2	GIUNTO ANTIVIBRANTE Ø1200 mm
3	ADATTAMENTO TRONCO-CONICO (Ø1200 / ø1400x80 mm)
4	SERRANDA TAGLIAFUOCO E1 120° DIM 1400x800 mm - CON INTERRUTTORI FINE CORSA (STV1/STV2)
41	SERRANDA TAGLIAFUOCO E1 120° DIM 1400x800 mm - CON INTERRUTTORI FINE CORSA (STV1/STV2) MOTORIZZATA - CON INTERRUTTORI FINE CORSA (STV1/STV2)
42	GRIGLIATO AMMOBILE DIM MIN. 240,9m (SUP. NETTA ± 0,8 SUP. NOMINALE)
5	GRIGLIA IMMOBILE ARIA AD ALETTE FISSE, PASSO MINIMO 90 mm DIM. 1200x1000 mm
6	CANALE DIM. 1400x800x300mm (bwhv)
7	SISTEMA DI SUPPORTO CON ANCORANTE MECCANICO
8	VENTILATORE ASSIALE Ø1250 mm - PORTATA 17 m³/h. PRESSIONE TOTALE 820 Pa (VC pedonale)
9	GIUNTO ANTIVIBRANTE Ø1250 mm
10	ADATTAMENTO TRONCO CONICO (Ø1250 / ø1400x1400 mm)
11	CANALE Ø 1250 mm
12	PLENUM DIM 1500x1550x2300 mm (bwhv)
13	CANALE A "C" - SEZIONE TRASVERSALE ± 1,5 m²
14	GRIGLIA ANTIFOGGIE/ANTITOPPO SUPERFICIE NETTA ± 0,8 SUPERFICIE NOMINALE
15	SERRANDA DI SOVRAPPRESSIONE DIM 600x1850 mm (SS1)
16	SERRANDA DI SOVRAPPRESSIONE DIM 600x750 mm (SS2)
17	SONDA DI PRESSIONE



N.B. IL PRESENTE ELABORATO E' VALIDO SOLO PER GLI IMPIANTI IN ESSO RIPORTATI. PER LE OPERE CIVILI FARE RIFERIMENTO AGLI ELABORATI SPECIFICI.

COMMITTEE: **RFI** INFRASTRUTTURE ITALIANE

DIREZIONE LAVORI: **ITALFERR** GRUPPO FERROVIE DELLO STATO ITALIANE

APPALTAZIONE: **HirpiniaAV** SOCI: **salini impregilo** **ASTALDI**

MANDATARIA: **ROCKSOIL** S.p.A. MANDANTE: **NETENGINEERING** **Alpina** S.p.A.

PROGETTO ESECUTIVO

ITINERARIO NAPOLI - BARI RADDOPPIO TRATTA APICE - ORSARA I LOTTO FUNZIONALE APICE - HIRPINIA

IMPIANTI INDUSTRIALI

IM27 - Uscita/accesso pedonale F7

CONTROLLO FUMI

Layout impiantistico e sezioni tipologiche

APPALTAZIONE	DIRETTORE DELLA PROGETTAZIONE	PROGETTISTA
Consorzio HIRPINIA AV Il Direttore Tecnico Ing. Vincenzo Morillo 10/06/2020	Il Responsabile integratore fra le varie prestazioni specialistiche Ing. G. Casiani	NETENGINEERING Ing. S. Susani

COMMESSA	LOTTO	FASE	ENTE	TIPO DOC.	OPERA/DISCIPLINA	PROGR.	REV.	SCALA:
IF28	01	E	ZZ	PA	A12709	001	B	1:100 - 1:50

Rev.	Descrizione	Redatto	Data	Verificato	Data	Approvato	Data	Autorizzato Data
A	Emissione per consegna	M. Ortolani	21/01/2020	V. Moro	21/01/2020	S. Eandi	21/01/2020	Ing. S. Eandi
B	Emissione per selezione	M. Ortolani	10/06/2020	V. Moro	10/06/2020	S. Eandi	10/06/2020	

File: IP2801EZZPAI2709001B.dwg n. Elab. : -