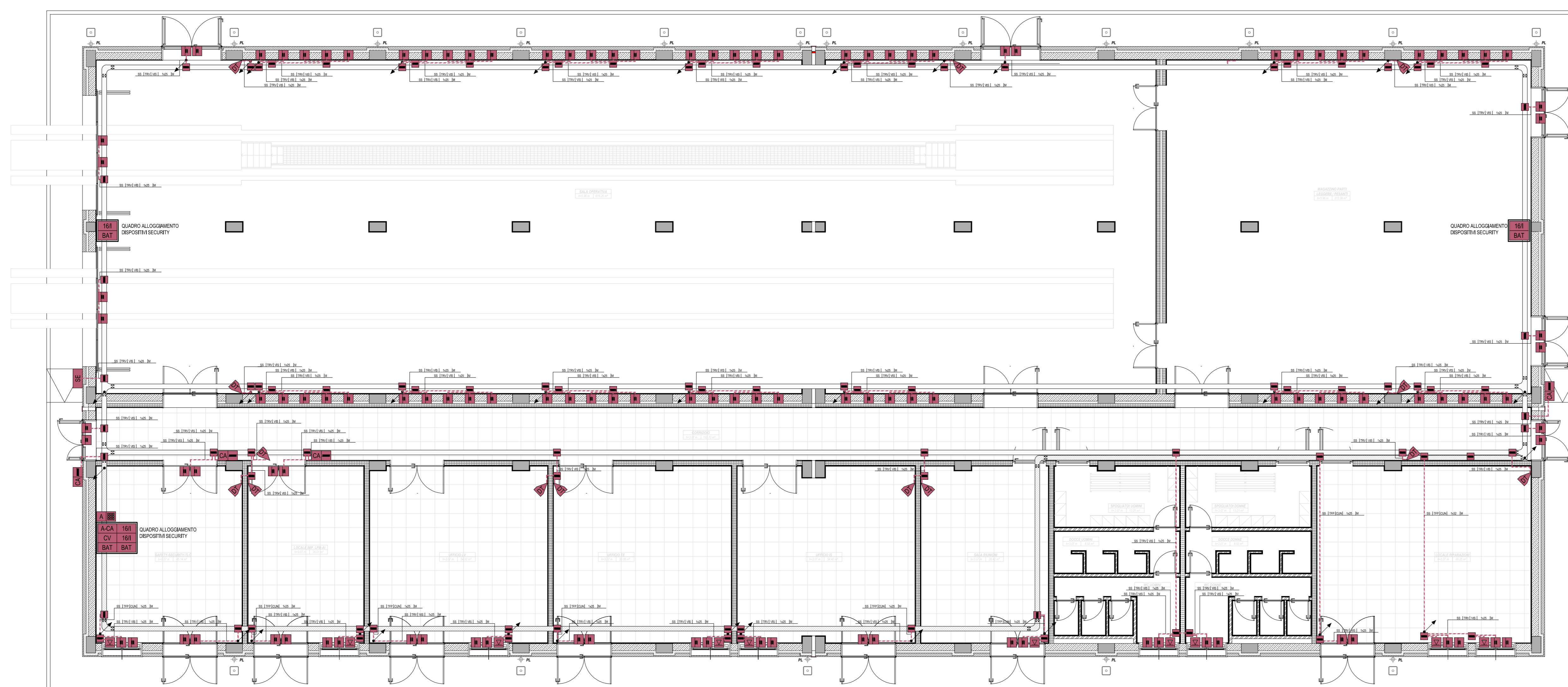


FABBRICATO FSA DI HIRPINIA FA01A



LEGENDA
DISTRIBUZIONE QUADRI ELETTRICI, APPARECCHIATURE E CANALIZZAZIONI

---	RETE BASSA TENSIONE - RETE (BT)
---	RETE IMPIANTI SPECIALI - RETE (SP)
---	CONDUTTORIA ASCENDENTE / DISCENDENTE
---	CONDUTTORIA VERTICALE PASSANTE
---	CANALE/PASSERELLA LARGHEZZA 100 mm
---	CANALE/PASSERELLA LARGHEZZA 150 mm
---	CANALE/PASSERELLA LARGHEZZA 200 mm
---	CANALE/PASSERELLA LARGHEZZA 300 mm
---	SCATOLA DI DERIVAZIONE PRINCIPALE
---	CASSETTA SECONDARIA DI DERIVAZIONE, IN TECNOPOLIMERO, COMPLETA DI COPERTURA, A VISTA, IP44, INSTALLATA A PARETE/SOFITTO - DIM. 100x100x50 mm
---	CASSETTA DI DERIVAZIONE, IN LEGA DI ALLUMINIO, COMPLETA DI COPERTURA A VISTA, GRADO DI PROTEZIONE : IP69, INSTALLATA A PARETE - DIM. 100x100x50 mm
---	POZZETTO (SIMBOLO GENERIC)

LEGENDA
IMPIANTO ANTINTRUSIONE E CONTROLLO ACCESSI

[ACA]	CONTROLLERE ALLARMI ANTINTRUSIONE E CONTROLLO ACCESSI
[CV]	MODULO ESPANSIONE 2 VARCHI
[A-16]	MODULO ESPANSIONE 16 INGRESSI
[BAT]	ALIMENTATORE INTELLIGENTE - BATTERIA 7Ah/12V
[A-16]	PUNTO ATTIVAZIONE/DISATTIVAZIONE/PROGRAMMAZIONE ALLARME CON TASTIERA
[CA]	LETTORE ACCESSO CON SCHIADA
[<]	RIVELATORE A DOPPIA TECNOLOGIA (MICRONE ED INFRAROSSI)
[M]	RIVELATORE A CONTATTO MAGNETICO
[V]	SENSORE ROTTURA VETRO
[S]	SENSORE RIVELATORE ALLAGAMENTO (ALLARME TECNICO)
[SE]	SIRENA PER ESTERNO AUTALIMENTATA CON BATTERIA

INDICATORE CAVIDOTTI ELETTRICI

LEGENDA TIPO	LEGENDA POSA
CA: CANALE/PASSERELLA IN ALLUMINIO	PA: PAVIMENTO
CAZ: CANALE/PASSERELLA IN ACCIAIO ZINCATO	PAV: ANNEGATO NEL MASSETTO DEL PAVIMENTO DEL SOLO
CAZC: CANALE/PASSERELLA IN ACCIAIO ZINCATO A CALORE SOPRA LA MURATURA	SP: SOTTOPAVIMENTO A PARETE O A PAVIMENTO
CAZS: CANALE/PASSERELLA IN ACCIAIO ZINCATO SOSPESO	SPV: SOTTOPAVIMENTO A PARETE O A SOTTOPAVIMENTO
CAV: CANALE/PASSERELLA IN ACCIAIO VERNICIATO	VE: VETRO
CP: CANALE/PASSERELLA IN MATERIALE PLASTICO	CA: CANALE CON RESISTENZA ALLA CORROSIONE
CPV: CANALE/PASSERELLA IN MATERIALE PLASTICO VERNICIATO	CAV: CANALE CON RESISTENZA ALLA CORROSIONE E VERNICIATO
FP: TUBO FLESSIBILE CORRUGATO IN PVC	CAV: CANALE CON RESISTENZA ALLA CORROSIONE E VERNICIATO
FT: TUBO FLESSIBILE SOTTILE CORRUGATO IN PVC	CAV: CANALE CON RESISTENZA ALLA CORROSIONE E VERNICIATO
TRP: TUBO RIGIDO IN POLIETILENE	CAV: CANALE CON RESISTENZA ALLA CORROSIONE E VERNICIATO
TRV: TUBO RIGIDO IN PVC	CAV: CANALE CON RESISTENZA ALLA CORROSIONE E VERNICIATO
TRZ: TUBO IN ACCIAIO ZINCATO	CAV: CANALE CON RESISTENZA ALLA CORROSIONE E VERNICIATO
TRZC: TUBO IN ACCIAIO ZINCATO A CALORE SOPRA LA MURATURA	CAV: CANALE CON RESISTENZA ALLA CORROSIONE E VERNICIATO
TRZS: TUBO IN ACCIAIO ZINCATO SOSPESO	CAV: CANALE CON RESISTENZA ALLA CORROSIONE E VERNICIATO

ALTRA NOTE (NUMERO SETTI)

P	CANALE/PASSERELLA FISSATA
F	CANALE/PASSERELLA FORATA
T	CANALE/PASSERELLA A RETE
DA	DAVANTI
C	CANALE/PASSERELLA CON COPERTURA
B	CANALE CON RESISTENZA ALLA CORROSIONE
M	TUBO CON RESISTENZA ALLA CORROSIONE
A	TUBO CON RESISTENZA ALLA CORROSIONE E VERNICIATO
L	RIVESTIMENTO TERMOISOLANTE
S	SCATOLA DI DERIVAZIONE

EVENTUALI ULTERIORI INDICAZIONI

LEGENDA COLORI

[Color]	UTENZE BT (BT) E ILLUMINAZIONE) PREFERENZIALI (GEL, CONTINUITA' ASSOLUTA (CA) E SICUREZZA (S))
[Color]	IMPIANTI SPECIALI GENERALI (SP)
[Color]	IMPIANTI RIVELAZIONE INCENDIO (RI)
[Color]	IMPIANTI SPECIALI DI COMUNICAZIONE (SC)
[Color]	IMPIANTI DI SUPERVISIONE (SV)
[Color]	IMPIANTI SPECIALI DI SICUREZZA ANTINTRUSIONE E CONTROLLO ACCESSI (SA)
[Color]	IMPIANTO TRASMISSIONE DATI (TD)
[Color]	IMPIANTO TVCC

COMMITTENTE: **RFI** GRUPPO FERROVIE DELLO STATO ITALIANO

DIREZIONE LAVORI: **ITALFERR** GRUPPO FERROVIE DELLO STATO ITALIANO

APPALTATORE: **HirpiniaAV**

CONSORZIO: **salini impregilo** **ASTALDI**

PROGETTAZIONE: **ROCKSOUL** s.p.a.

MANDATARIA: **NET** **Alpina** s.p.a.

PROGETTO ESECUTIVO

ITINERARIO NAPOLI - BARI RADDOPPIO TRATTA APICE - ORSARA I LOTTO FUNZIONALE APICE - HIRPINIA

IMPIANTI INDUSTRIALI

IM01 - FABBRICATO FSA DI HIRPINIA FA01A

ANTINTRUSIONE

Layout impiantistico e disposizione apparecchiature

APPALTATORE	DIRETTORE DELLA PROGETTAZIONE	PROGETTISTA
Consorto HIRPINIA AV Il Direttore Tecnico Ing. Vincenzo Morale 10/06/2020	Il Responsabile integrazione fra le varie prestazioni specialistiche Ing. G. Casiani	Alpina s.p.a. Ing. Paola Erba

COMMESSA LOTTO FASE ENTE TIPO DOC. OPERA/DISCIPLINA PROG. REV. SCALA:

IF28 01 E ZZ PA AN0103 001 B 1:100

Rev.	Descrizione	Redatto	Data	Verificato	Data	Approvato	Data	Autorizzato Data
A	Emissione per consegna	F. Farnetto	21/03/20	P. Perotta	21/03/20	M. Veronesi	21/03/20	Ing. Paola Erba
B	Emissione per attivazione	F. Farnetto	10/06/20	P. Perotta	10/06/20	M. Veronesi	10/06/20	10/06/20

File: IF2801EZZPAAN0103001B.dwg n. Ediz. - 0