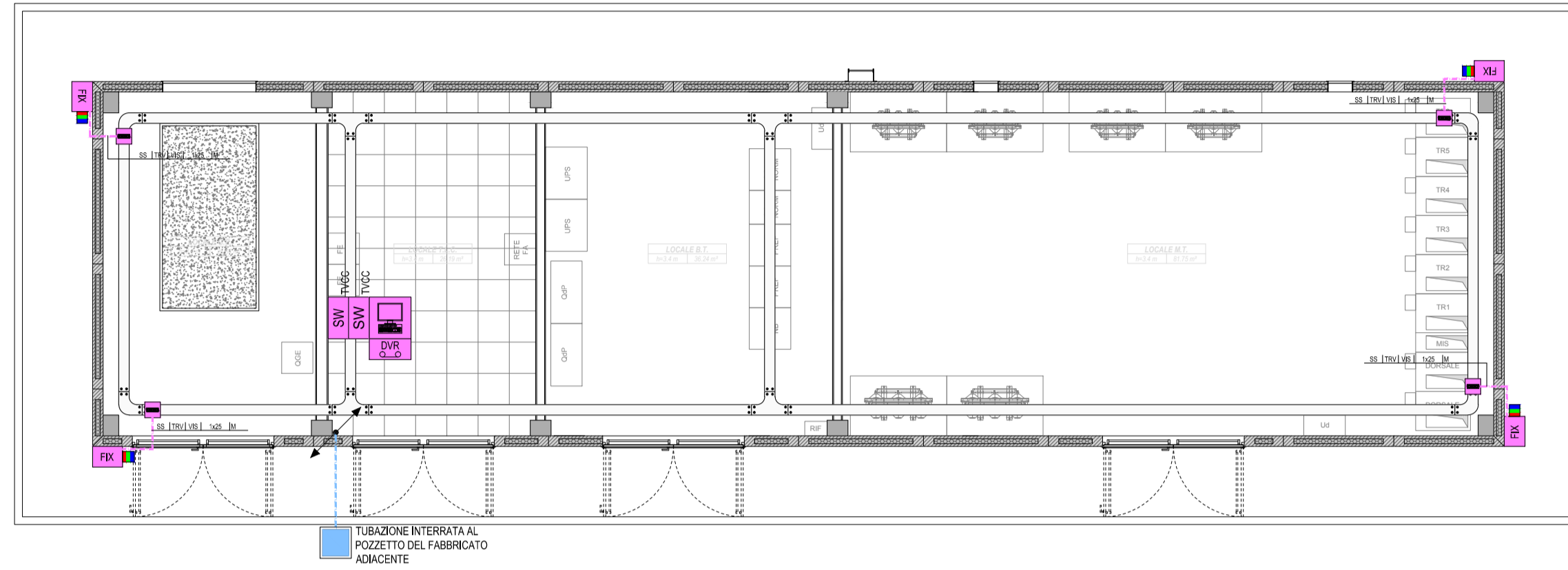
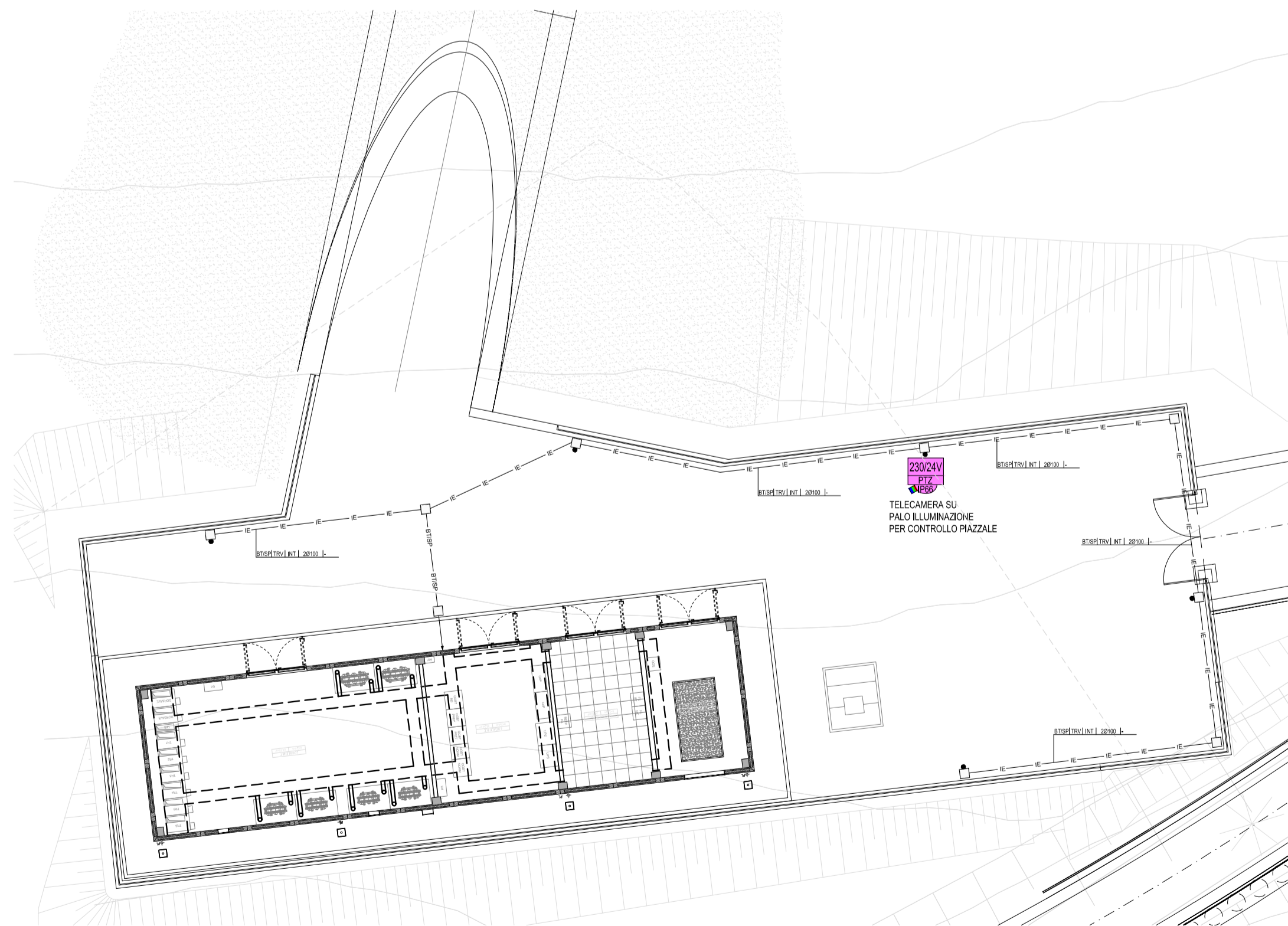


PIANTA FABBRICATO FA04



PLANIMETRIA PIAZZALE FABBRICATO FA04  
TELECAMERA SU PALO ILLUMINAZIONE (Scala 1:200)



**LEGENDA**  
DISTRIBUZIONE QUADRI ELETTRICI, APPARECCHIATURE E CANALIZZAZIONI

---	RETE BASSA TENSIONE - RETE (BT)
---	RETE IMPIANTI SPECIALI - RETE (SP)
↗	CONDUTTURA ASCENDENTE / DISCENDENTE
↕	CONDUTTURA VERTICALE PASSANTE
▬	CANALE/PASSERELLA LARGHEZZA 100 mm
▬	CANALE/PASSERELLA LARGHEZZA 150 mm
▬	CANALE/PASSERELLA LARGHEZZA 200 mm
▬	CANALE/PASSERELLA LARGHEZZA 300 mm
□	SCATOLA DI DERIVAZIONE PRINCIPALE
□	CASSETTA SECONDARIA DI DERIVAZIONE, IN TECNOPOLIMERO, COMPLETA DI COPERCHIO, A VISTA, IP44, INSTALLATA A PARETE/SOFFITTO - DIM.: 100x100x50 mm
□	CASSETTA DI DERIVAZIONE, IN LEGA DI ALLUMINIO, COMPLETA DI COPERCHIO, A VISTA, GRADO DI PROTEZIONE ≥ IP66, INSTALLATA A PARETE - DIM.: 100x100x59 mm
□	POZZETTO (SIMBOLO GENERIC)

**LEGENDA**  
IMPIANTO VIDEOSORVEGLIANZA

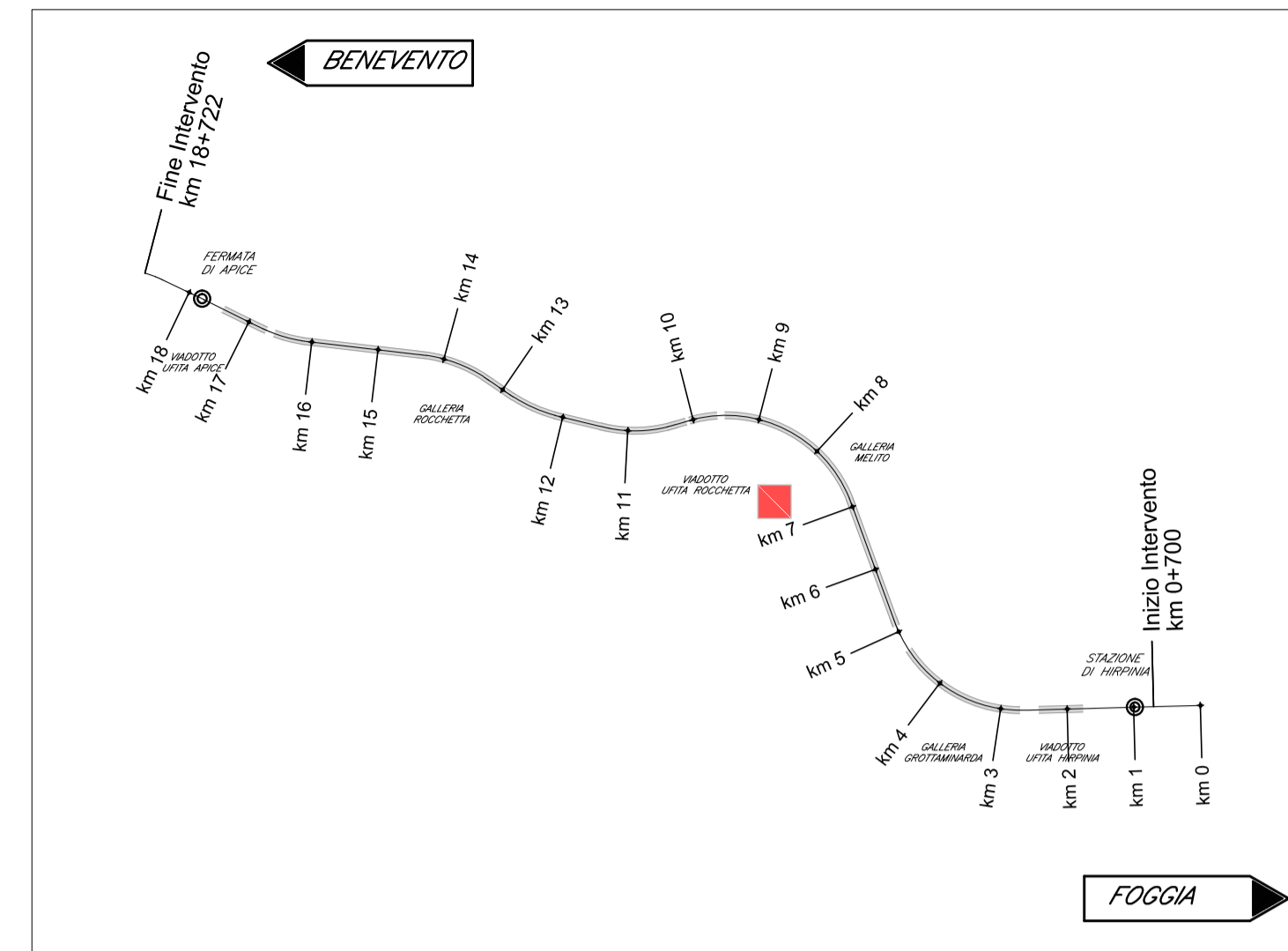
DVR	MODULO DI VIDEOSERIESE DIGITALE SU RETE LAN
MON	MONITOR LED 16/9 WIDE SCREEN 17" COMPLETO DI TASTIERA
FK	TELECAMERA FISSA A COLORI, COLLEGATA SU RETE LAN
DT	TELECAMERA DOME BRANDEGGIABILE A COLORI, COLLEGATA SU RETE LAN - IP66
230/24V	UNITÀ DI ALIMENTAZIONE IN SCATOLA STAGNA IP66 230 Vca/24 Vca (e/o 12Vcc)
SW	SWITCH PoE - SWITCH GIGA ETHERNET PoE 8 PORTE 10/100/1000 BASE T PER ESTERNO PER IMPIANTO TVCC
●	PALO DI SOSTEGNO TELECAMERA

**INDICATORE CAVIDOTTI ELETTRICI**

<b>LEGENDA TIPO</b>	<b>LEGENDA POSA</b>
CAL CANALE/PASSERELLA IN ALLUMINIO CIK CANALE/PASSERELLA IN ACCIAIO INOX CZC CANALE/PASSERELLA IN ACCIAIO ZINCATO A CALDO DOPO LA LAVORAZIONE C2S CANALE/PASSERELLA IN ACCIAIO ZINCATO SENZOZIMR CAV CANALE/PASSERELLA IN ACCIAIO VERNICIATO CPE CANALE/PASSERELLA IN MATERIALE PLASTICO TFP TUBO FLESSIBILE IN POLIETILENE TPV TUBO FLESSIBILE CORRUGATO IN PVC TFS TUBO FLESSIBILE METALLICO SPIRALATO TRP TUBO RIGIDO IN POLIETILENE TRV TUBO RIGIDO IN PVC TIK TUBO IN ACCIAIO INOX TAZ TUBO IN ACCIAIO ZINCATO	INT INTERRATO AER AEREO PAR ARREGGATO NEL MASSETTO DEL PAVIMENTO O DEL SOLAIO SOT SOTTOTRACCEA A PARETE O A PAVIMENTO SPS STAFFATO A PARETE O A SOFFITTO VIS A VISTA CUN CUN ENTRO CUNICOLO O SOTTO PAVIMENTO TECNICO CNS CONTROSOFFITTO
<b>LEGENDA IMPIANTO</b>	<b>ALTRE NOTE / NUMERO SETTI</b>
BT IMPIANTI MEDIA TENSIONE BT IMPIANTI BASSA TENSIONE RE IMPIANTI ALIMENTATI DA RETE GE IMPIANTI ALIMENTATI DA GRUPPO ELETTROGENO CA IMPIANTI ALIMENTATI DA UPS/SOCCORRITORE SP IMPIANTI SPECIALI SC IMPIANTI SPECIALI DI COMUNICAZIONE SS IMPIANTI SPECIALI DI SICUREZZA VE IMPIANTI VENTILAZIONE E MONITORAGGIO ATMOSFERICO E TRAFFICO RI IMPIANTI RIVELAZIONE INCENDI SV IMPIANTI SUPERVISIONE RI RISERVA	P CANALE/PASSERELLA PIENOVA F CANALE/PASSERELLA FORATO/A R CANALE/PASSERELLA A RETE T CANALE/PASSERELLA A TRAVERSO C CANALE/PASSERELLA CON COPERCHIO B TUBO CON RESISTENZA ALLA COMPRESSIONE <=500 N M TUBO CON RESISTENZA ALLA COMPRESSIONE 500<x<=1000 N A TUBO CON RESISTENZA ALLA COMPRESSIONE >1000 N L RIVESTIMENTO TERMOPLASTICO LSZH S SCATOLA DI DERIVAZIONE
	<b>N° - DIMENSIONI!</b>
	EVENTUALI ULTERIORI INDICAZIONI!

**LEGENDA COLORI**

■	UTENZE BT (FM E ILLUMINAZIONE) PREFERENZIALI (GE), CONTINUITA' ASSOLUTA (CA) E SICUREZZA (IS)
■	IMPIANTI SPECIALI GENERICI (SP)
■	IMPIANTI RIVELAZIONE INCENDIO (RI)
■	IMPIANTI SPECIALI DI COMUNICAZIONE (SC)
■	IMPIANTI DI SUPERVISIONE (SV)
■	IMPIANTI SPECIALI DI SICUREZZA ANTINTRUSIONE E CONTROLLO ACCESSI (SS)
■	IMPIANTO TRASMISSIONE DATI (TD)
■	IMPIANTO TVCC



COMMITTENTE:  
**RFI**  
 RETE FERROVIARIA ITALIANA  
 GRUPPO FERROVIE DELLO STATO ITALIANE

DIREZIONE LAVORI:  
**ITALFERR**  
 GRUPPO FERROVIE DELLO STATO ITALIANE

APPALTATORE:  
 CONSORZIO:  
**HirpiniaAV**

SOCI:  
**salini impregilo**  
**ASTALDI**

PROGETTAZIONE:  
 MANDATARIA:  
**ROKSOUL** s.p.a.

MANDANTI:  
**NETENGINEERING**  
**Alpina** s.p.a.

**PROGETTO ESECUTIVO**

**ITINERARIO NAPOLI - BARI**  
**RADDOPPIO TRATTA APICE - ORSARA**  
**I LOTTO FUNZIONALE APICE - HIRPINIA**

IMPIANTI INDUSTRIALI

IM04 - FABBRICATI - FA04  
 VIDEO SORVEGLIANZA  
 Layout impiantistico e disposizione apparecchiature

APPALTATORE Consorzio HIRPINIA AV Il Direttore Tecnico Ing. Vincenzo Mostiello 21/02/2020	DIRETTORE DELLA PROGETTAZIONE Il Responsabile integrazione fra le varie prestazioni specialistiche Ing. G. Cassani	PROGETTISTA <b>Alpina</b> s.p.a. Ing. Paola Erba
---	--	--

COMMESSA	LOTTO	FASE	ENTE	TIPO DOC.	OPERA/DISCIPLINA	PROGR.	REV.	SCALA:
IF28	01	E	ZZ	PA	AN0402	001	A	1:100

Rev.	Descrizione	Redatto	Data	Verificato	Data	Approvato	Data	Autorizzato Data
A	Emissione per consegna	F. Fanfani	21/02/2020	P. Perrotta	21/02/2020	M. Verraleone	21/02/2020	Ing. Paola Erba