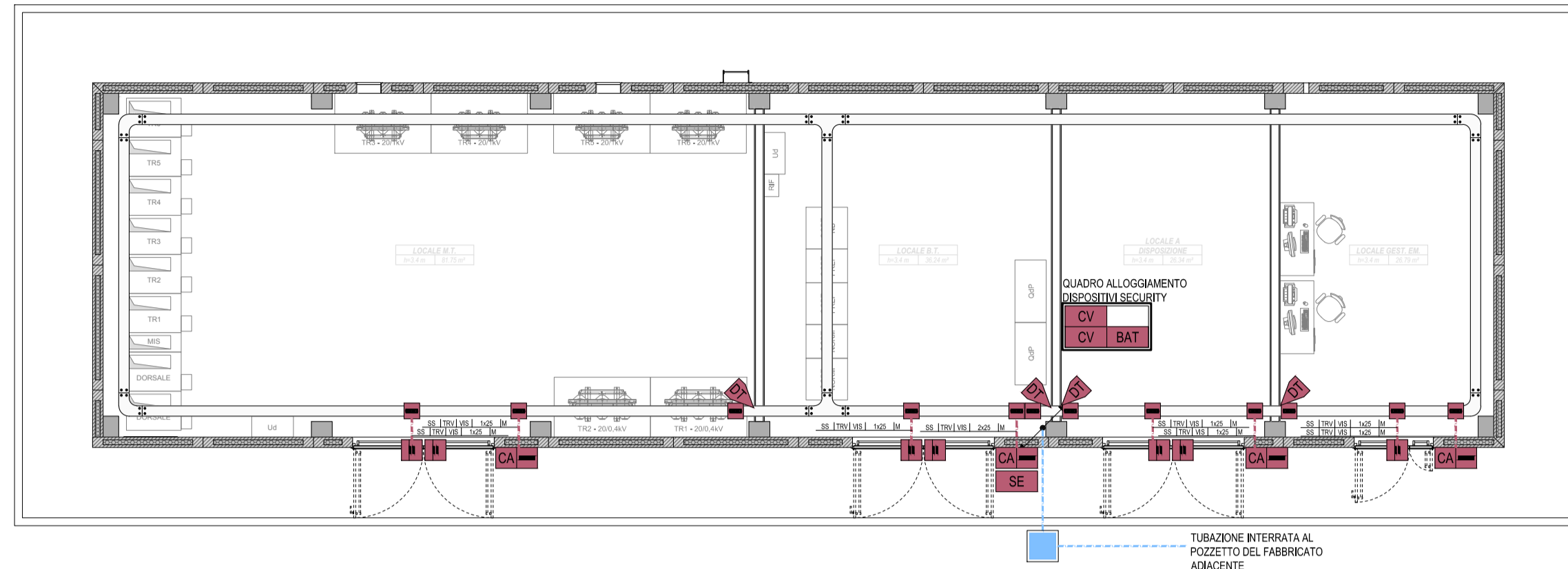
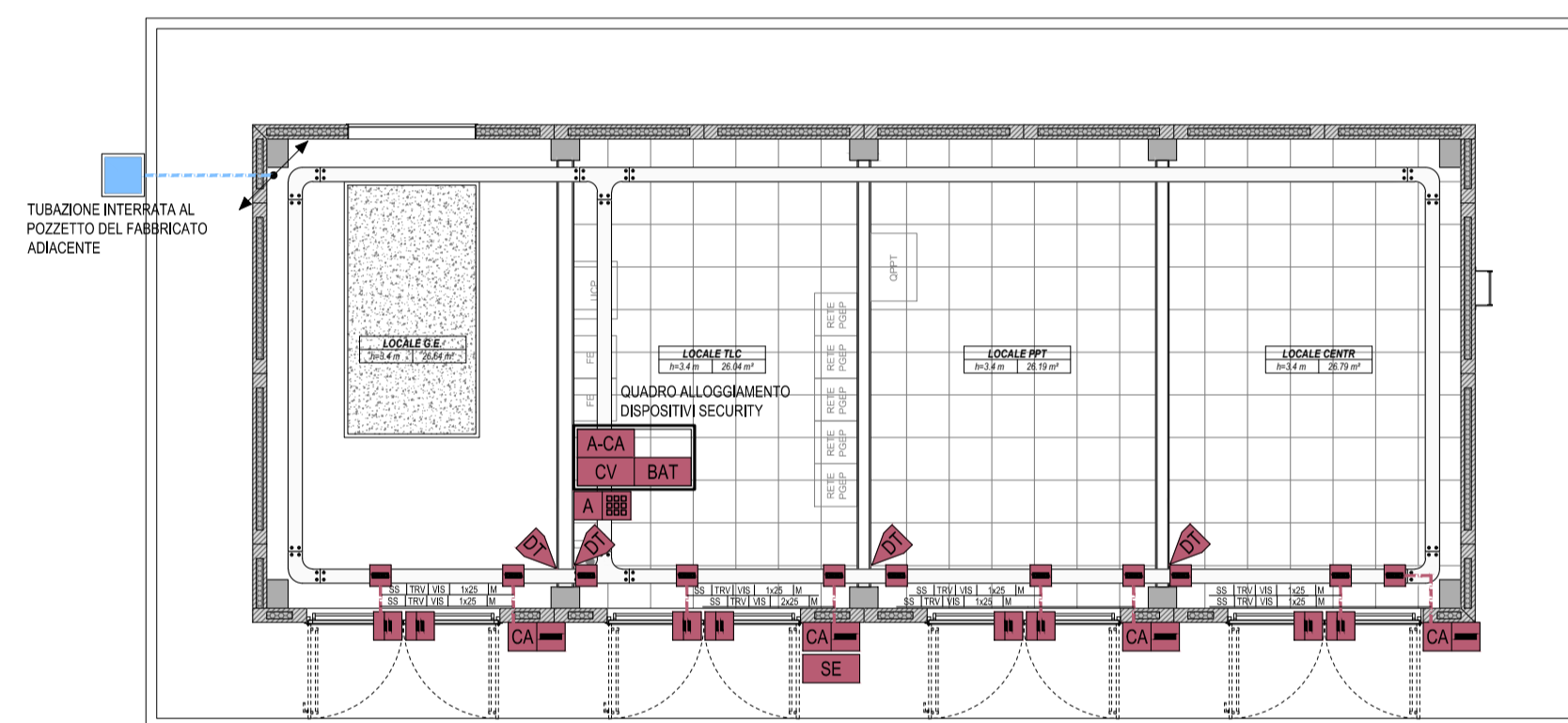


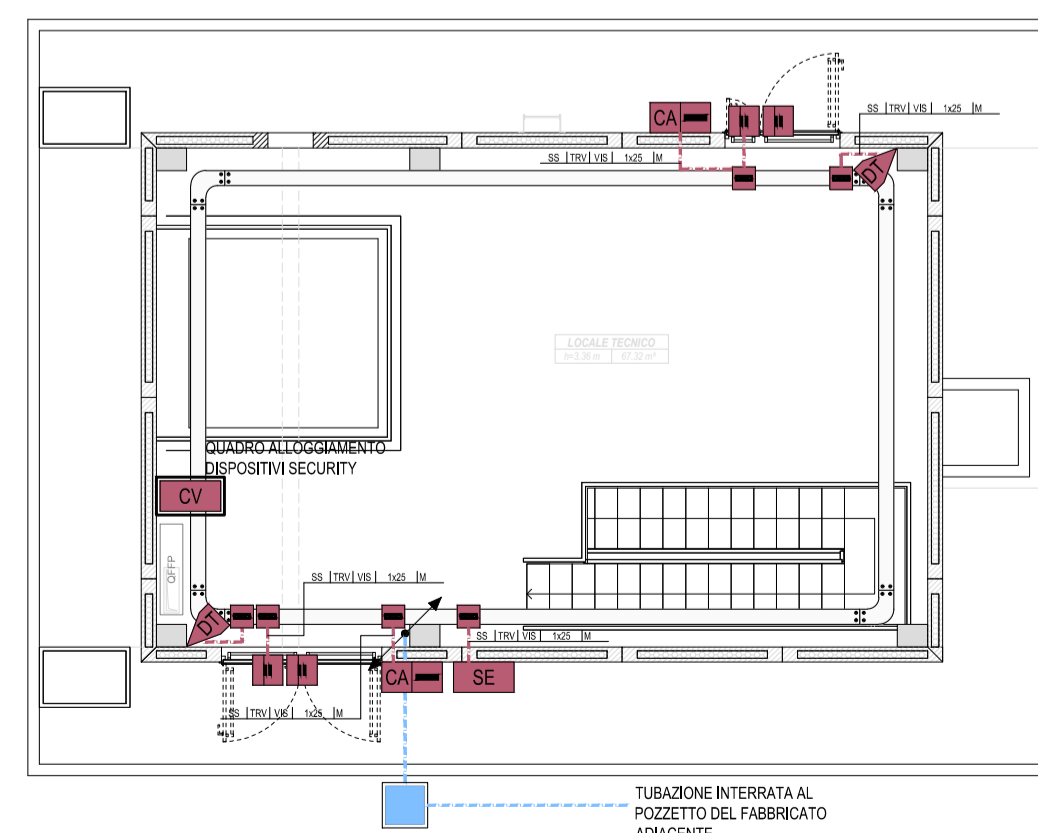
PIANTA FABBRICATO FA05A



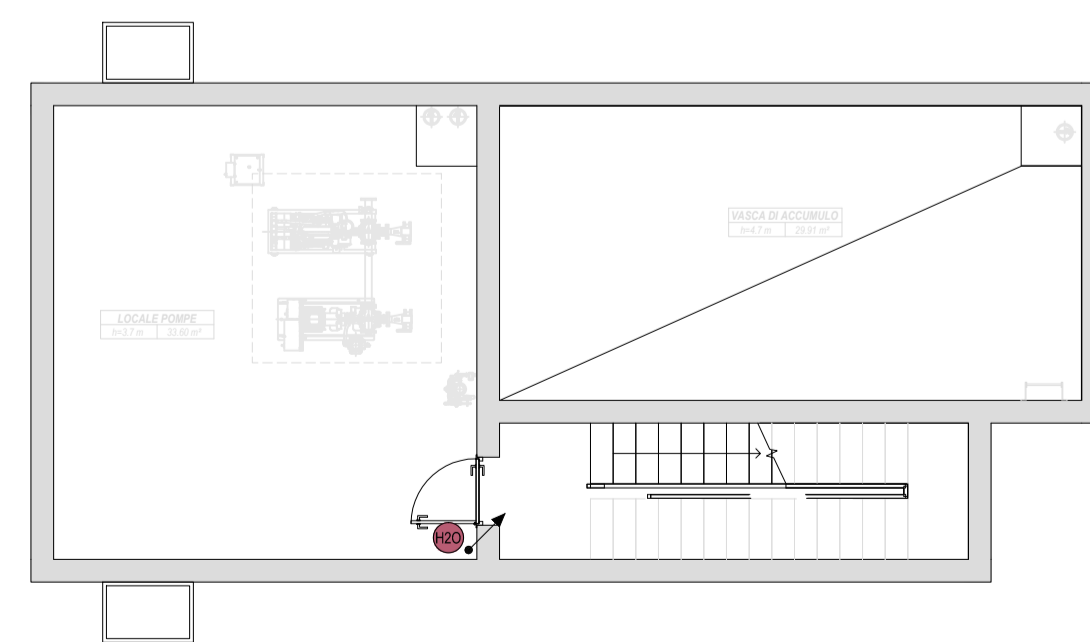
PIANTA FABBRICATO FA05C



PIANTA FABBRICATO FA05B
PIANTA PIANO TERRA



PIANTA FABBRICATO FA05B
PIANTA PIANO INTERRATO



LEGENDA
DISTRIBUZIONE QUADRI ELETTRICI, APPARECCHIATURE E CANALIZZAZIONI

---	RETE BASSA TENSIONE - RETE (BT)
---	RETE IMPIANTI SPECIALI - RETE (SP)
↗	CONDUTTURAZIONE ASCENDENTE / DISCENDENTE
↕	CONDUTTURAZIONE VERTICALE PASSANTE
▬	CANALE/PASSERELLA LARGHEZZA 100 mm
▬	CANALE/PASSERELLA LARGHEZZA 150 mm
▬	CANALE/PASSERELLA LARGHEZZA 200 mm
▬	CANALE/PASSERELLA LARGHEZZA 300 mm
▬	CANALE/PASSERELLA LARGHEZZA 400 mm
□	SCATOLA DI DERIVAZIONE PRINCIPALE
▭	CASSETTA SECONDARIA DI DERIVAZIONE, IN TECNOPOLIMERO, COMPLETA DI COPERCHIO, A VISTA, IP44, INSTALLATA A PARETE/SOFFITTO - DIM.: 100x100x50 mm
▭	CASSETTA DI DERIVAZIONE, IN LEGA DI ALLUMINIO, COMPLETA DI COPERCHIO, A VISTA, GRADO DI PROTEZIONE ≥ IP66, INSTALLATA A PARETE - DIM.: 100x100x59 mm
□	POZZETTO (SIMBOLO GENERIC)

LEGENDA
IMPIANTO ANTINTRUSIONE E CONTROLLO ACCESSI

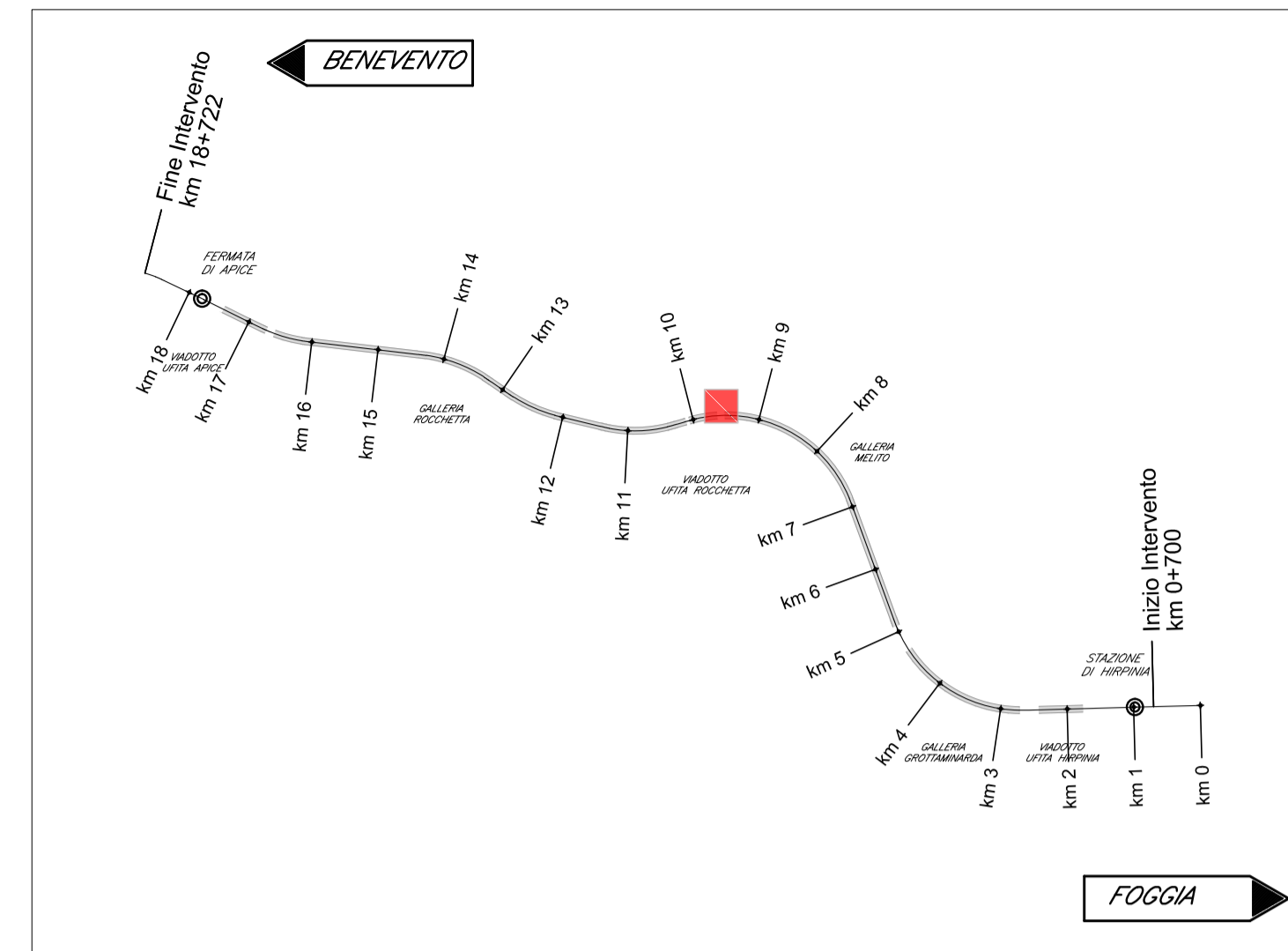
A-CA	CONTROLLATORE ALLARMI ANTINTRUSIONE E CONTROLLO ACCESSI
CV	MODULO ESPANSIONE 2 VARCHI
A-16I	MODULO ESPANSIONE 16 INGRESSI
BAT	ALIMENTATORE INTELLIGENTE - BATTERIA 7 Ah / 12 V
A	PUNTO ATTIVAZIONE/DISATTIVAZIONE/PROGRAMMAZIONE ALLARME CON TASTIERA
CA	LETTORE ACCESSO CON SCHEDA
◁▷	RIVELATORE A DOPPIA TECNOLOGIA (MICRONDE ED INFRAROSSI)
▭	RIVELATORE A CONTATTO MAGNETICO
Ⓜ	SENSORE RIVELATORE ALLAGAMENTO (ALLARME TECNICO)
SE	SIRENA PER ESTERNO AUTOALIMENTATA CON BATTERIA

INDICATORE CAVIDOTTI ELETTRICI

LEGENDA TIPO	LEGENDA POSA
CA1	INT. INTERRATO
CA2	AER. AEREO
CA3	PAV. ANNEGATO NEL MASSETTO DEL PAVIMENTO O DEL SOLAIO
CA4	SOT. SOTTOTRACCEIA A PARETE O A PAVIMENTO
CA5	SPS. STAFFATO A PARETE O A SOFFITTO
CA6	VIS. A VISTA
CA7	CUN. ENTRO QUINCOLO O SOTTO PAVIMENTO TECNICO
CA8	CNS. CONTROSOFFITTO
CA9	CAV. CANALE/PASSERELLA IN ACCIAIO VERNICIATO
CA10	CPL. CANALE/PASSERELLA IN MATERIE PLASTICHE
CA11	TFP. TUBO FLESSIBILE IN POLIETILENE
CA12	TFV. TUBO FLESSIBILE CORRUGATO IN PVC
CA13	TFB. TUBO FLESSIBILE METALLICO SPIRALATO
CA14	TRP. TUBO RIGIDO IN POLIETILENE
CA15	TRV. TUBO RIGIDO IN PVC
CA16	TK. TUBO IN ACCIAIO INOX
CA17	TAZ. TUBO IN ACCIAIO ZINCATO
LEGENDA IMPIANTO	ALTRE NOTE / NUMERO SETTI
MT	P. CANALE/PASSERELLA PIENOVA
BT	F. CANALE/PASSERELLA FORATO/A
RE	R. CANALE/PASSERELLA A RETE
GE	T. CANALE/PASSERELLA A TRAVERSI
CA	C. CANALE/PASSERELLA CON COPERCHIO
SP	B. TUBO CON RESISTENZA ALLA COMPRESIONE ≈+500 N
SC	M. TUBO CON RESISTENZA ALLA COMPRESIONE ≈+1000 N
SS	A. TUBO CON RESISTENZA ALLA COMPRESIONE ≈+1000 N
VE	L. RIVESTIMENTO TERMOPLASTICO LSZH
RI	S. SCATOLA DI DERIVAZIONE
SV	
RI	

LEGENDA COLORI

UTENZE BT (FM E ILLUMINAZIONE) PREFERENZIALI (GE), CONTINUITA' ASSOLUTA (CA) E SICUREZZA (IS)
IMPIANTI SPECIALI GENERICI (SP)
IMPIANTI RIVELAZIONE INCENDIO (RI)
IMPIANTI SPECIALI DI COMUNICAZIONE (SC)
IMPIANTI DI SUPERVISIONE (SV)
IMPIANTI SPECIALI DI SICUREZZA ANTINTRUSIONE E CONTROLLO ACCESSI (SS)
IMPIANTO TRASMISSIONE DATI (TD)
IMPIANTO TVCC



COMMITTENTE:
RFI
RETE FERROVIARIA ITALIANA
GRUPPO FERROVIE DELLO STATO ITALIANE

DIREZIONE LAVORI:
ITALFERR
GRUPPO FERROVIE DELLO STATO ITALIANE

APPALTATORE:
CONSORZIO:
HirpiniaAV

SOCI:
salini impregilo **ASTALDI**

PROGETTAZIONE:
MANDATARIA:
ROKSOUL s.p.a.

MANDANTI:
NETENGINEERING **Alpina** s.p.a.

PROGETTO ESECUTIVO

ITINERARIO NAPOLI - BARI
RADDOPPIO TRATTA APICE - ORSARA
I LOTTO FUNZIONALE APICE - HIRPINIA

IMPIANTI INDUSTRIALI

IM05 - FABBRICATI - FA05
ANTINTRUSIONE
Layout impiantistico e disposizione apparecchiature

APPALTATORE Consorzio HIRPINIA AV Il Direttore Tecnico Ing. Vincenzo Masiello 21/02/2020	DIRETTORE DELLA PROGETTAZIONE Il Responsabile integrazione fra le varie prestazioni specialistiche Ing. G. Cassani	PROGETTISTA Alpina s.p.a. Ing. Paola Erba
--	--	--

COMMESSA	LOTTO	FASE	ENTE	TIPO DOC.	OPERA/DISCIPLINA	PROGR.	REV.	SCALA:
IF28	01	E	ZZ	PA	AN0503	001	A	1:100

Rev.	Descrizione	Redatto	Data	Verificato	Data	Approvato	Data	Autorizzato Data
A	Emissione per consegna	F. Fanfani	21/02/2020	P. Perrotta	21/02/2020	M. Verrillone	21/02/2020	Ing. Paola Erba