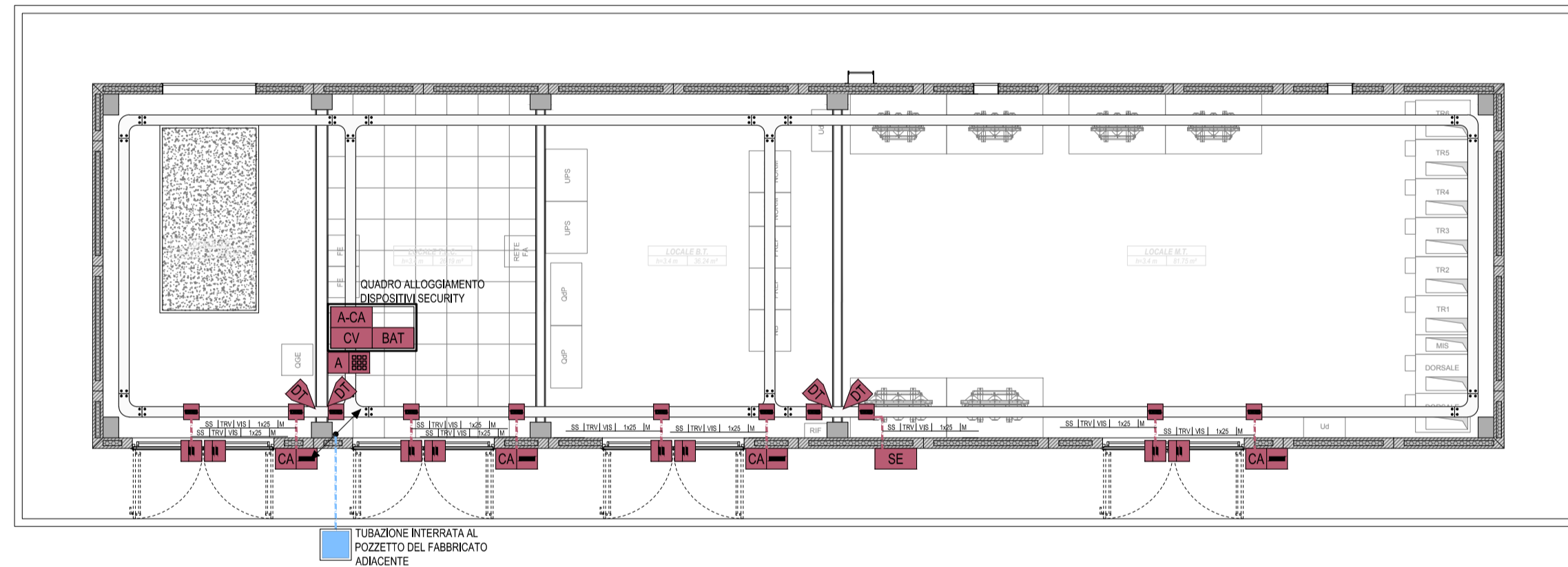


PIANTA FABBRICATO FA07



LEGENDA
DISTRIBUZIONE QUADRI ELETTRICI, APPARECCHIATURE E CANALIZZAZIONI

---	RETE BASSA TENSIONE - RETE (BT)
---	RETE IMPIANTI SPECIALI - RETE (SP)
↗	CONDUTTURA ASCENDENTE / DISCENDENTE
↕	CONDUTTURA VERTICALE PASSANTE
▬	CANALE/PASSERELLA LARGHEZZA 100 mm
▬	CANALE/PASSERELLA LARGHEZZA 150 mm
▬	CANALE/PASSERELLA LARGHEZZA 200 mm
▬	CANALE/PASSERELLA LARGHEZZA 300 mm
□	SCATOLA DI DERIVAZIONE PRINCIPALE
■	CASSETTA SECONDARIA DI DERIVAZIONE, IN TECNOPOLIMERO, COMPLETA DI COPERCHIO, A VISTA, IP44, INSTALLATA A PARETE/SOFFITTO - DIM.: 100x100x50 mm
■	CASSETTA DI DERIVAZIONE, IN LEGA DI ALLUMINIO, COMPLETA DI COPERCHIO, A VISTA, GRADO DI PROTEZIONE ≥ IP66, INSTALLATA A PARETE - DIM.: 100x100x59 mm
□	POZZETTO (SIMBOLO GENERIC)

LEGENDA
IMPIANTO ANTINTRUSIONE E CONTROLLO ACCESSI

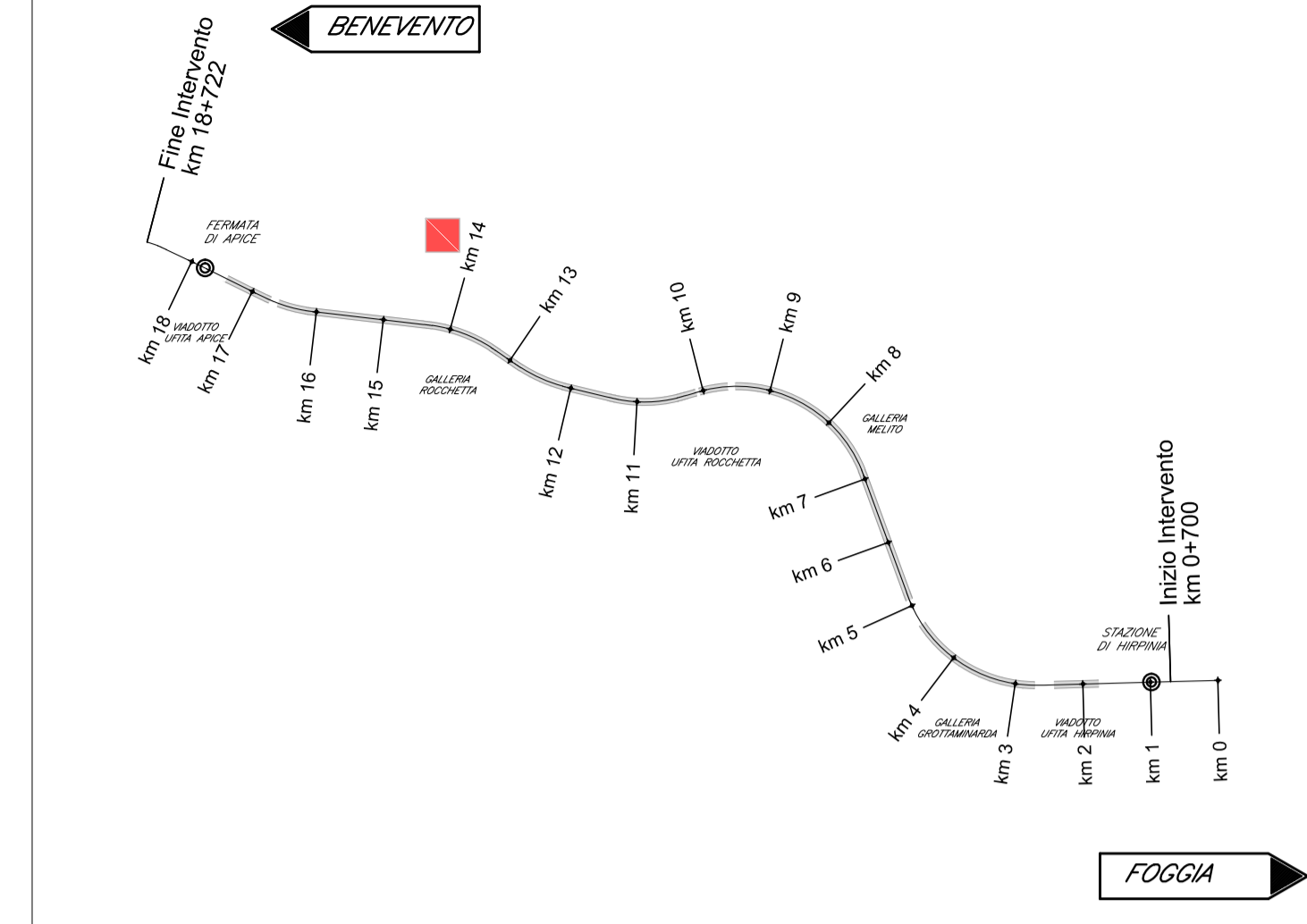
A-CA	CONTROLLORE ALLARMI ANTINTRUSIONE E CONTROLLO ACCESSI
CV	MODULO ESPANSIONE 2 VARCHI
A-16I	MODULO ESPANSIONE 16 INGRESSI
BAT	ALIMENTATORE INTELLIGENTE - BATTERIA 7 Ah / 12 V
A	PUNTO ATTIVAZIONE/DISATTIVAZIONE/PROGRAMMAZIONE ALLARME CON TASTIERA
CA	LETTORE ACCESSO CON SCHEDA
◁	RIVELATORE A DOPPIA TECNOLOGIA (MICRONDE ED INFRAROSSI)
■	RIVELATORE A CONTATTO MAGNETICO
HC	SENSORE RIVELATORE ALLAGAMENTO (ALLARME TECNICO)
SE	SIRENA PER ESTERNO AUTOALIMENTATA CON BATTERIA

INDICATORE CAVIDOTTI ELETTRICI

LEGENDA TIPO	LEGENDA POSA
<ul style="list-style-type: none"> CAI CANALE/PASSERELLA IN ALLUMINIO CAK CANALE/PASSERELLA IN ACCIAIO INOX C2C CANALE/PASSERELLA IN ACCIAIO ZINCATO A CALDO DOPO LAVORAZIONE C2S CANALE/PASSERELLA IN ACCIAIO ZINCATO SENZO RIBRE CAV CANALE/PASSERELLA IN ACCIAIO VERNICIATO CPL CANALE/PASSERELLA IN MATERIALE PLASTICO TFP TUBO FLESSIBILE IN POLIETILENE TFV TUBO FLESSIBILE CORRUGATO IN PVC TFB TUBO FLESSIBILE METALLICO SPIRALATO TRP TUBO RIGIDO IN POLIETILENE TRV TUBO RIGIDO IN PVC TIK TUBO IN ACCIAIO INOX TAZ TUBO IN ACCIAIO ZINCATO 	<ul style="list-style-type: none"> INT INTERNO AER AEREO PAV ANNEGATO NEL MASSETTO DEL PAVIMENTO O DEL SOLAIO SOT SOTTOTRACCIA A PARETE O A PAVIMENTO SPS STAFFATO A PARETE O A SOFFITTO VIS A VISTA CUN ENTRO QUINCOLO O SOTTO PAVIMENTO TECNICO CNS CONTROSOFFITTO
LEGENDA IMPIANTO	ALTRE NOTE / NUMERO SETTI
<ul style="list-style-type: none"> MT IMPIANTI MEDIA TENSIONE BT IMPIANTI BASSA TENSIONE RE IMPIANTI ALIMENTATI DA RETE GE IMPIANTI ALIMENTATI DA GRUPPO ELETTROGENO CA IMPIANTI ALIMENTATI DA UPS/SOCCORRITTORE SP IMPIANTI SPECIALI SC IMPIANTI SPECIALI DI COMUNICAZIONE SS IMPIANTI SPECIALI DI SICUREZZA VE IMPIANTI VENTILAZIONE E MONITORAGGIO ATMOSFERICO E TRAFFICO RI IMPIANTI RIVELAZIONE INCENDI SV IMPIANTI SUPERVISIONE RI RISERVA 	<ul style="list-style-type: none"> P CANALE/PASSERELLA PIENOVA F CANALE/PASSERELLA FORATA/O R CANALE/PASSERELLA A RETE T CANALE/PASSERELLA A TRAVERSINI C CANALE/PASSERELLA CON COPERCHIO B TUBO CON RESISTENZA ALLA COMPRESIONE ≈500 N M TUBO CON RESISTENZA ALLA COMPRESIONE ≈1000 N A TUBO CON RESISTENZA ALLA COMPRESIONE ≈1000 N L RIVESTIMENTO TERMOPLASTICO LSZH S SCATOLA DI DERIVAZIONE
<p>N° - DIMENSIONI!</p> <p>EVENTUALI ULTERIORI INDICAZIONI</p>	

LEGENDA COLORI

■	UTENZE BT (FM E ILLUMINAZIONE) PREFERENZIALI (GE), CONTINUITA' ASSOLUTA (CA) E SICUREZZA (IS)
■	IMPIANTI SPECIALI GENERICI (SP)
■	IMPIANTI RIVELAZIONE INCENDIO (RI)
■	IMPIANTI SPECIALI DI COMUNICAZIONE (SC)
■	IMPIANTI DI SUPERVISIONE (SV)
■	IMPIANTI SPECIALI DI SICUREZZA ANTINTRUSIONE E CONTROLLO ACCESSI (SS)
■	IMPIANTO TRASMISSIONE DATI (TD)
■	IMPIANTO TVCC



COMMITTENTE:
RFI
 RETE FERROVIARIA ITALIANA
 GRUPPO FERROVIE DELLO STATO ITALIANE

DIREZIONE LAVORI:
ITALFERR
 GRUPPO FERROVIE DELLO STATO ITALIANE

APPALTATORE:
 CONSORZIO:
HirpiniaAV

SOCI:
salini impregilo
ASTALDI

PROGETTAZIONE:
 MANDATARIA:
ROKSOUL s.p.a.

MANDANTI:
NETENGINEERING
Alpina s.p.a.

PROGETTO ESECUTIVO

ITINERARIO NAPOLI - BARI
RADDOPPIO TRATTA APICE - ORSARA
I LOTTO FUNZIONALE APICE - HIRPINIA
 IMPIANTI INDUSTRIALI

IM07 - FABBRICATI - FA07
 ANTINTRUSIONE
 Layout impiantistico e disposizione apparecchiature

APPALTATORE Consorzio HIRPINIA AV Il Direttore Tecnico Ing. Vincenzo Masiello 21/02/2020	DIRETTORE DELLA PROGETTAZIONE Il Responsabile integrazione fra le varie prestazioni specialistiche Ing. G. Cassani	PROGETTISTA Alpina s.p.a. Ing. Paola Erba
--	--	--

COMMESSA	LOTTO	FASE	ENTE	TIPO DOC.	OPERA/DISCIPLINA	PROGR.	REV.	SCALA:
IF28	01	E	ZZ	PA	AN0703	001	A	1:100

Rev.	Descrizione	Redatto	Data	Verificato	Data	Approvato	Data	Autorizzato Data
A	Emissione per consegna	F. Fanfani	21/02/2020	P. Perrotta	21/02/2020	M. Verraleone	21/02/2020	Ing. Paola Erba
								21/02/2020