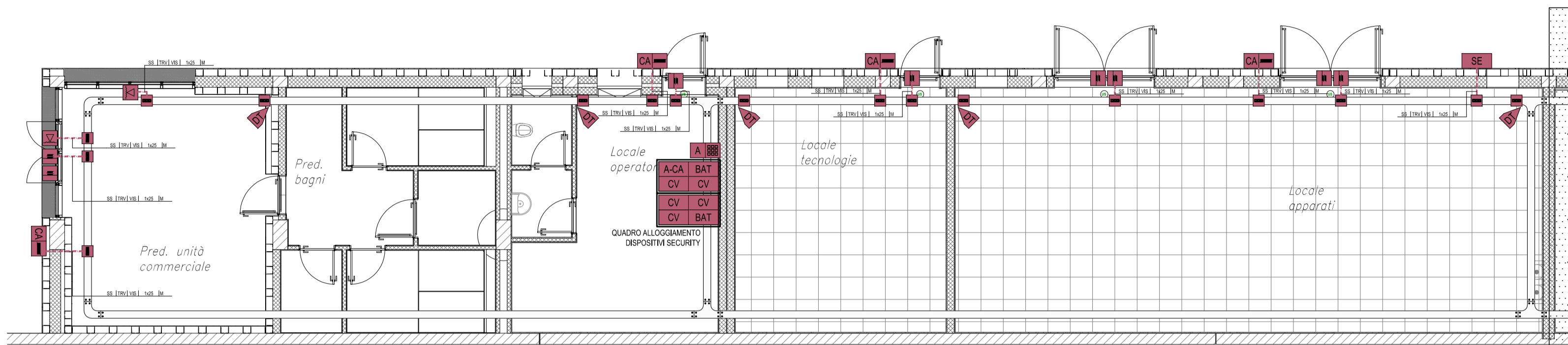
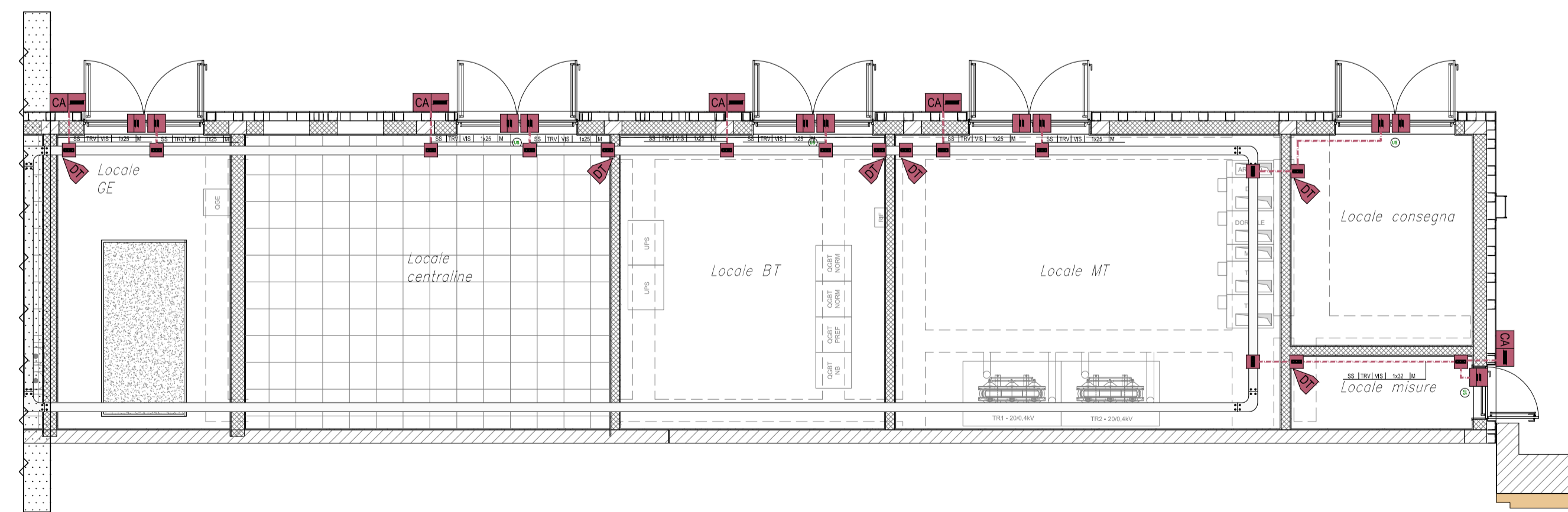


PIANTA FERMATA FV02 - LATO OVEST



PIANTA FERMATA FV02 - LATO EST



**LEGENDA**  
DISTRIBUZIONE QUADRI ELETTRICI, APPARECCHIATURE E CANALIZZAZIONI

|     |  |
|-----|--|
| --- | RETE BASSA TENSIONE - RETE (BT)  |
| --- | RETE IMPIANTI SPECIALI - RETE (SP)   |
| ↗   | CONDUTTURA ASCENDENTE / DISCENDENTE  |
| ↕   | CONDUTTURA VERTICALE PASSANTE  |
| ▬   | CANALE/PASSERELLA LARGHEZZA 100 mm   |
| ▬   | CANALE/PASSERELLA LARGHEZZA 150 mm   |
| ▬   | CANALE/PASSERELLA LARGHEZZA 200 mm   |
| ▬   | CANALE/PASSERELLA LARGHEZZA 300 mm   |
| □   | SCATOLA DI DERIVAZIONE PRINCIPALE  |
| □   | CASSETTA SECONDARIA DI DERIVAZIONE, IN TECNOPOLIMERO, COMPLETA DI COPERCHIO, A VISTA, IP44, INSTALLATA A PARETE/SOFFITTO - DIM.: 100x100x50 mm       |
| □   | CASSETTA DI DERIVAZIONE, IN LEGA DI ALLUMINIO, COMPLETA DI COPERCHIO, A VISTA, GRADO DI PROTEZIONE ≥ IP66, INSTALLATA A PARETE - DIM.: 100x100x59 mm |
| □   | POZZETTO (SIMBOLO GENERIC)   |

**LEGENDA**  
IMPIANTO ANTINTRUSIONE E CONTROLLO ACCESSI

|       |  |
|-------|--|
| A-CA  | CONTROLORE ALLARMI ANTINTRUSIONE E CONTROLLO ACCESSI                 |
| CV    | MODULO ESPANSIONE 2 VARCHI   |
| A-16I | MODULO ESPANSIONE 16 INGRESSI  |
| BAT   | ALIMENTATORE INTELLIGENTE - BATTERIA 7Ah/12V                         |
| A     | PUNTO ATTIVAZIONE/DISATTIVAZIONE/PROGRAMMAZIONE ALLARME CON TASTIERA |
| CA    | LETTORE ACCESSO CON SCHEDA   |
| ST    | RIVELATORE A DOPPIA TECNOLOGIA (MICRONE ED INFRAROSSI)               |
| M     | RIVELATORE A CONTATTO MAGNETICO                                      |
| V     | SENSORE ROTTURA VETRO  |
| CC    | SENSORE RIVELATORE ALLAGAMENTO (ALLARME TECNICO)                     |
| SE    | SIRENA PER ESTERNO AUTOALIMENTATA CON BATTERIA                       |

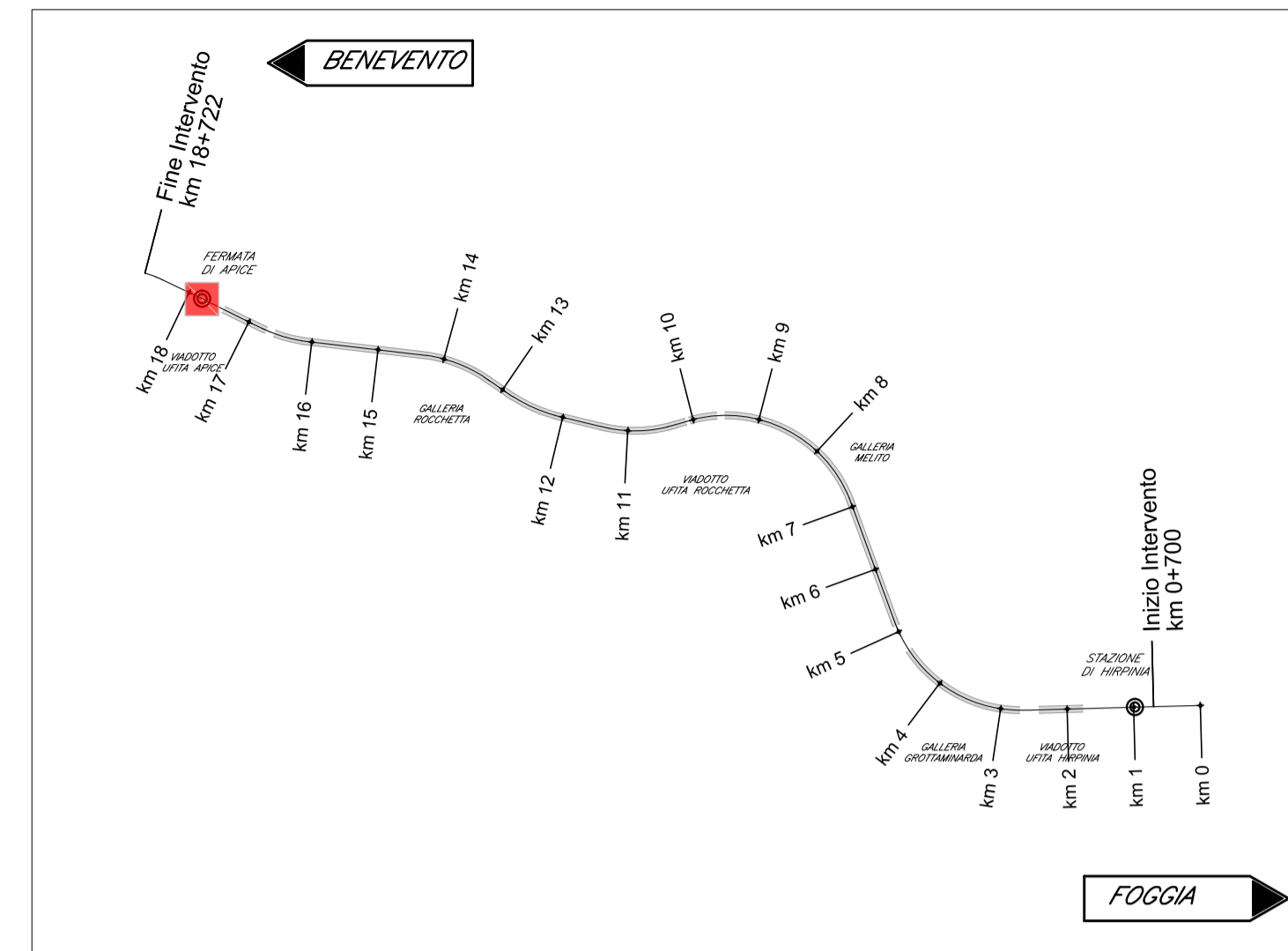
**INDICATORE CAVIDOTTI ELETTRICI**

|  |  |
|--|--|
| <b>LEGENDA TIPO</b>  | <b>LEGENDA POSA</b>                                    |
| CAL CANALE/PASSERELLA IN ALLUMINIO                                   | INT INTERRATO  |
| CIX CANALE/PASSERELLA IN ACCIAIO INOX                                | AGR AEREO  |
| CZC CANALE/PASSERELLA IN ACCIAIO ZINCATO A CALDO DOPO LA LAVORAZIONE | PAV ANNEGATO NEL MASSETTO DEL PAVIMENTO O DEL SOGLIAIO |
| CZS CANALE/PASSERELLA IN ACCIAIO ZINCATO SENDEZIMIR                  | SOT SOTT'OTTRACCIA A PARETE O A PAVIMENTO              |
| CAV CANALE/PASSERELLA IN ACCIAIO VERNICIATO PLASTICO                 | SFS SFATATO A PARETE O A SOFFITTO                      |
| CPL CANALE/PASSERELLA IN MATERIALE PLASTICO                          | VIS A VISTA  |
| TFP TUBO FLESSIBILE IN POLIETILENE                                   | CUN ENTRO CUNICOLO O SOTTO PAVIMENTO TECNICO           |
| TFV TUBO FLESSIBILE CORRUGATO IN PVC                                 | CNS CONTROSOFFITTO                                     |
| TFM TUBO FLESSIBILE METALLICO SPIRALATO                              |  |
| TRP TUBO RIGIDO IN POLIETILENE                                       | <b>N° - DIMENSIONI</b>                                 |
| TRV TUBO RIGIDO IN PVC   |  |
| TIX TUBO IN ACCIAIO INOX   | <b>ALTRE NOTE / NUMERO SETTI</b>                       |
| TAZ TUBO IN ACCIAIO ZINCATO  | P CANALE/PASSERELLA PIENOVA                            |
| <b>LEGENDA IMPIANTO</b>  | F CANALE/PASSERELLA FORATA DA TRASVERSI                |
| MT IMPIANTI MEDIA TENSIONE   | R CANALE/PASSERELLA A RETE                             |
| BT IMPIANTI BASSA TENSIONE   | T CANALE/PASSERELLA A TRASVERSI                        |
| RE IMPIANTI ALIMENTATI DA RETE ELETTRICOGNO                          | C CANALE/PASSERELLA CON COPERCHIO                      |
| GE IMPIANTI ALIMENTATI DA GRUPPO ELETTRICOGNO                        | M TUBO CON RESISTENZA ALLA COMPRESIONE ≈500 N          |
| CA IMPIANTI ALIMENTATI DA UPS/SOCCORRITORE                           | B TUBO CON RESISTENZA ALLA COMPRESIONE 500x ≈1000 N    |
| SP IMPIANTI SPECIALI   | M TUBO CON RESISTENZA ALLA COMPRESIONE ≈1000 N         |
| SC IMPIANTI SPECIALI DI COMUNICAZIONE                                | A TUBO CON RESISTENZA ALLA COMPRESIONE ≈1000 N         |
| SS IMPIANTI SPECIALI DI SICUREZZA                                    | L RIVESTIMENTO   |
| VE IMPIANTI VENTILAZIONE E MONITORAGGIO ATMOSFERICO E TRAFICO        | S SCATOLA DI DERIVAZIONE                               |
| RI IMPIANTI RIVELAZIONE INCENDI                                      |  |
| SV IMPIANTI SUPERVISIONE   |  |
| RI RISERVA   |  |

EVENTUALI ULTERIORI INDICAZIONI

**LEGENDA COLORI**

|   |   |
|---|---|
| ■ | UTENZE BT (FM E ILLUMINAZIONE) PREFERENZIALI (GE), CONTINUITA' ASSOLUTA (CA) E SICUREZZA (IS) |
| ■ | IMPIANTI SPECIALI GENERICI (SP)   |
| ■ | IMPIANTI RIVELAZIONE INCENDIO (RI)  |
| ■ | IMPIANTI SPECIALI DI COMUNICAZIONE (SC)   |
| ■ | IMPIANTI DI SUPERVISIONE (SV)   |
| ■ | IMPIANTI SPECIALI DI SICUREZZA ANTINTRUSIONE E CONTROLLO ACCESSI (SS)                         |
| ■ | IMPIANTO TRASMISSIONE DATI (TD)   |
| ■ | IMPIANTO TVCC   |



COMMITTENTE:

DIREZIONE LAVORI:

APPALTATORE:

CONSORZIO:

SOCI:

PROGETTAZIONE:

MANDATARIA:

MANDANTI:

**PROGETTO ESECUTIVO**

**ITINERARIO NAPOLI - BARI**  
**RADDOPPIO TRATTA APICE - ORSARA**  
**I LOTTO FUNZIONALE APICE - HIRPINIA**

IMPIANTI INDUSTRIALI

IM11 - FV02 - Fermata di Apice  
ANTINTRUSIONE  
Layout impiantistico e disposizione apparecchiature

|  |  |  |
|--|--|--|
| APPALTATORE<br>Consorzio HIRPINIA AV<br>Il Direttore Tecnico<br>Ing. Vincenzo Mosiello<br>21/02/2020 | DIRETTORE DELLA PROGETTAZIONE<br>Il Responsabile integrazione fra le varie prestazioni specialistiche<br>Ing. G. Cassani | PROGETTISTA<br><b>Alpina s.p.a.</b><br>Ing. Paola Erba |
|--|--|--|

|          |       |      |      |           |                 |        |      |        |
|----------|-------|------|------|-----------|-----------------|--------|------|--------|
| COMMESSA | LOTTO | FASE | ENTE | TIPO DOC. | OPERADISCIPLINA | PROGR. | REV. | SCALA: |
| IF28     | 01    | E    | ZZ   | PA        | AN2003          | 001    | A    | 1:100  |

| Rev. | Descrizione            | Redatto     | Data       | Verificato  | Data       | Approvato     | Data       | Autorizzato Data |
|------|------------------------|-------------|------------|-------------|------------|---------------|------------|------------------|
| A    | Emissione per consegna | F. Fanilato | 21/02/2020 | P. Perrotta | 21/02/2020 | M. Vernaleone | 21/02/2020 | Ing. Paola Erba  |