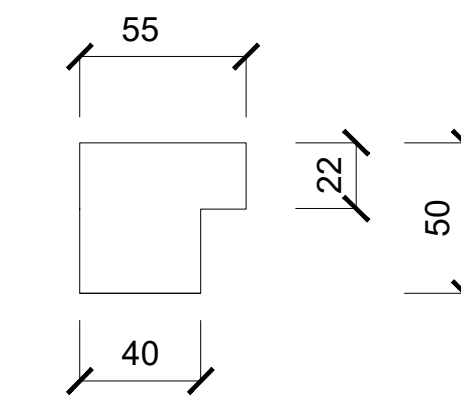
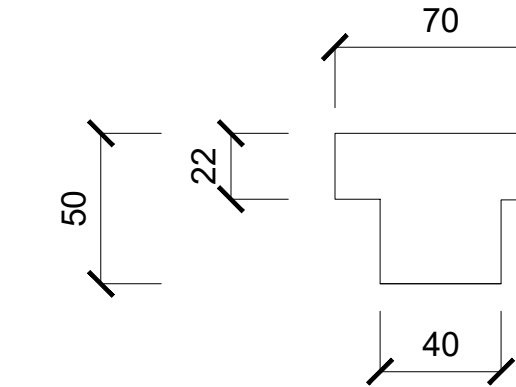


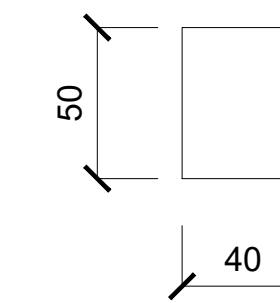
TRAVI DI COPERTURA 1 E 3
SCALA 1:25



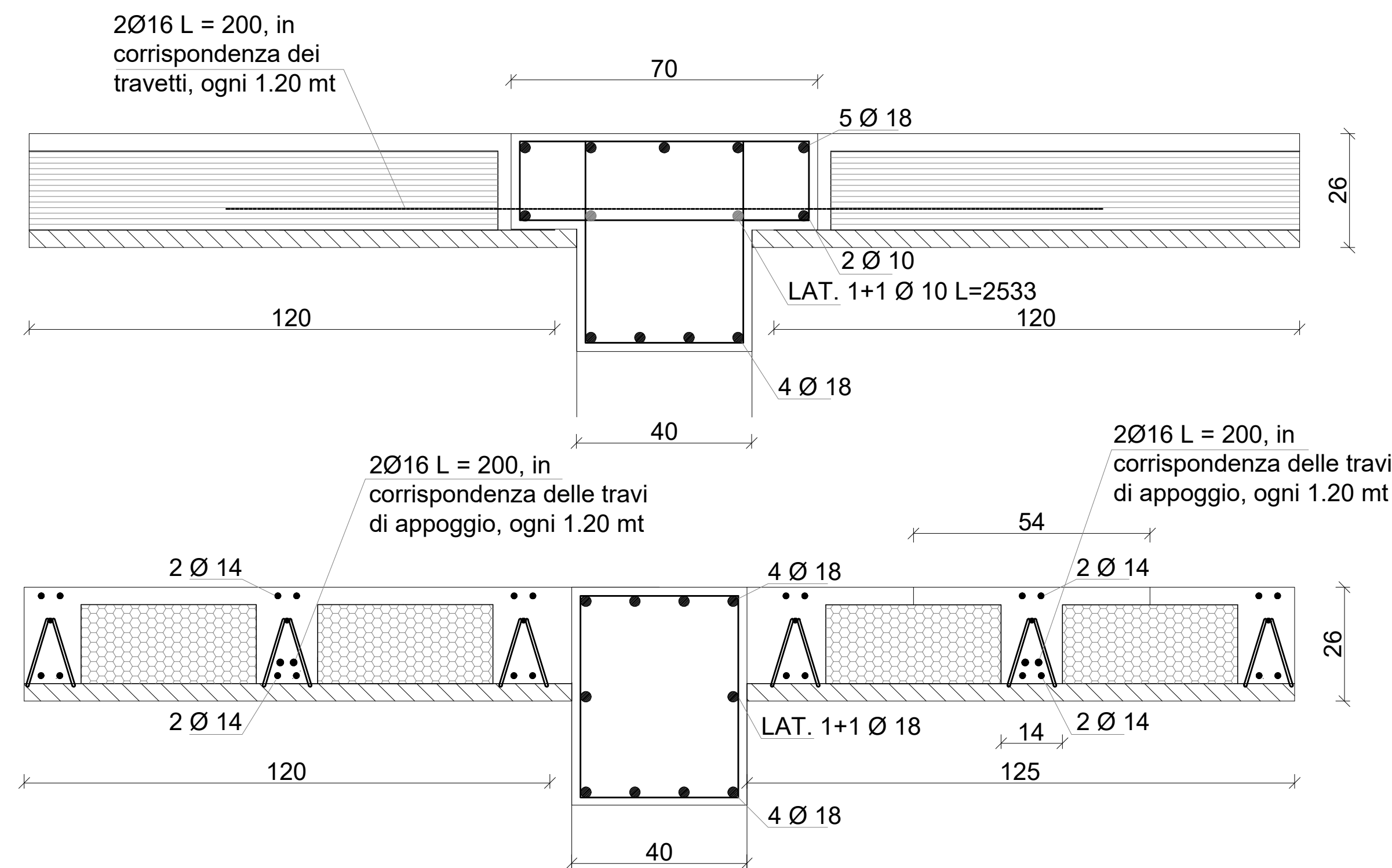
TRAVI DI COPERTURA 2
SCALA 1:25



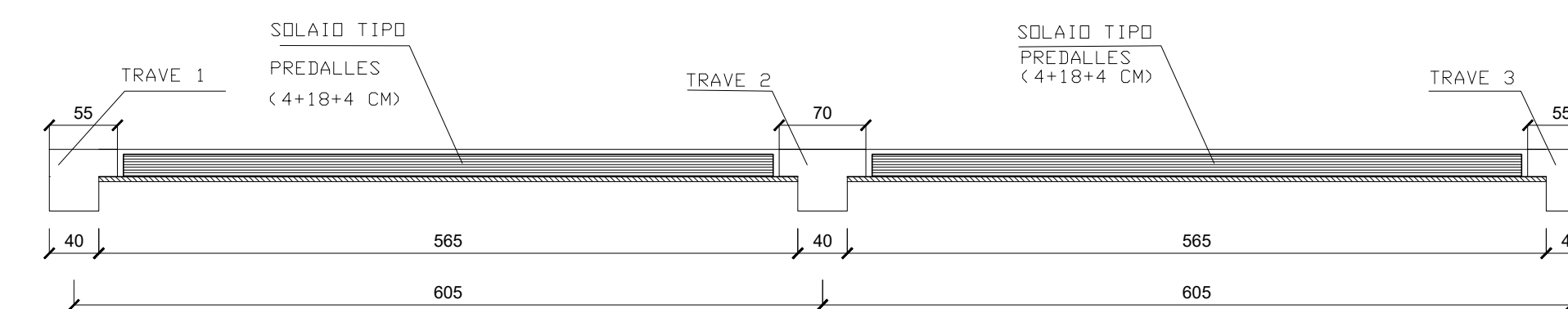
TRAVI DI COPERTURA 4-5-6-7-8
SCALA 1:25



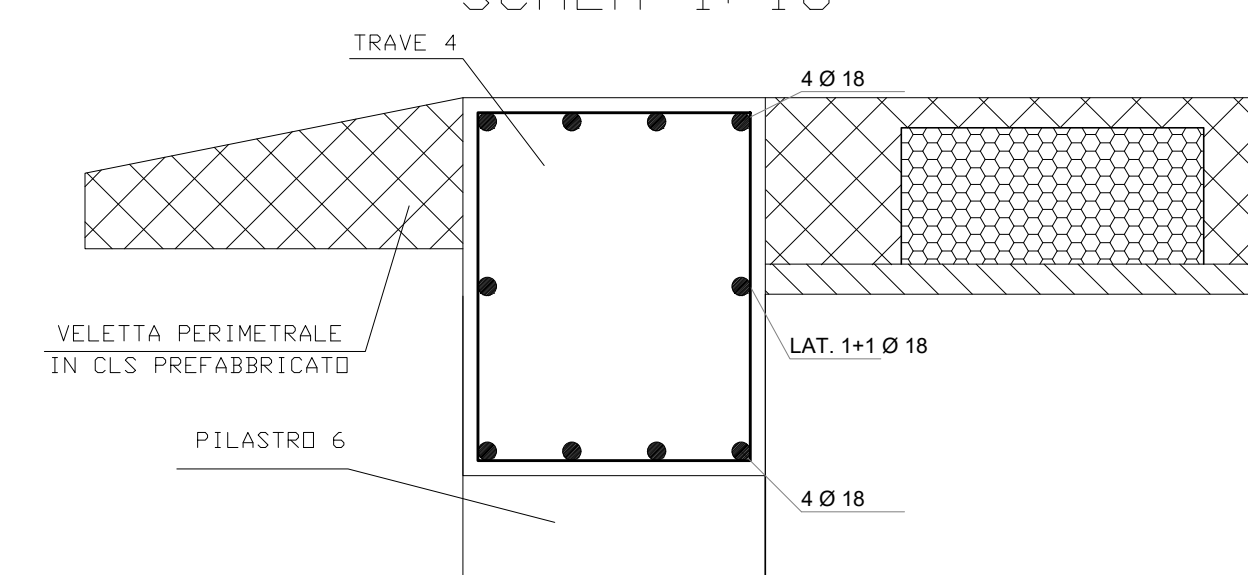
SEZIONE 2-2
SCALA 1:10



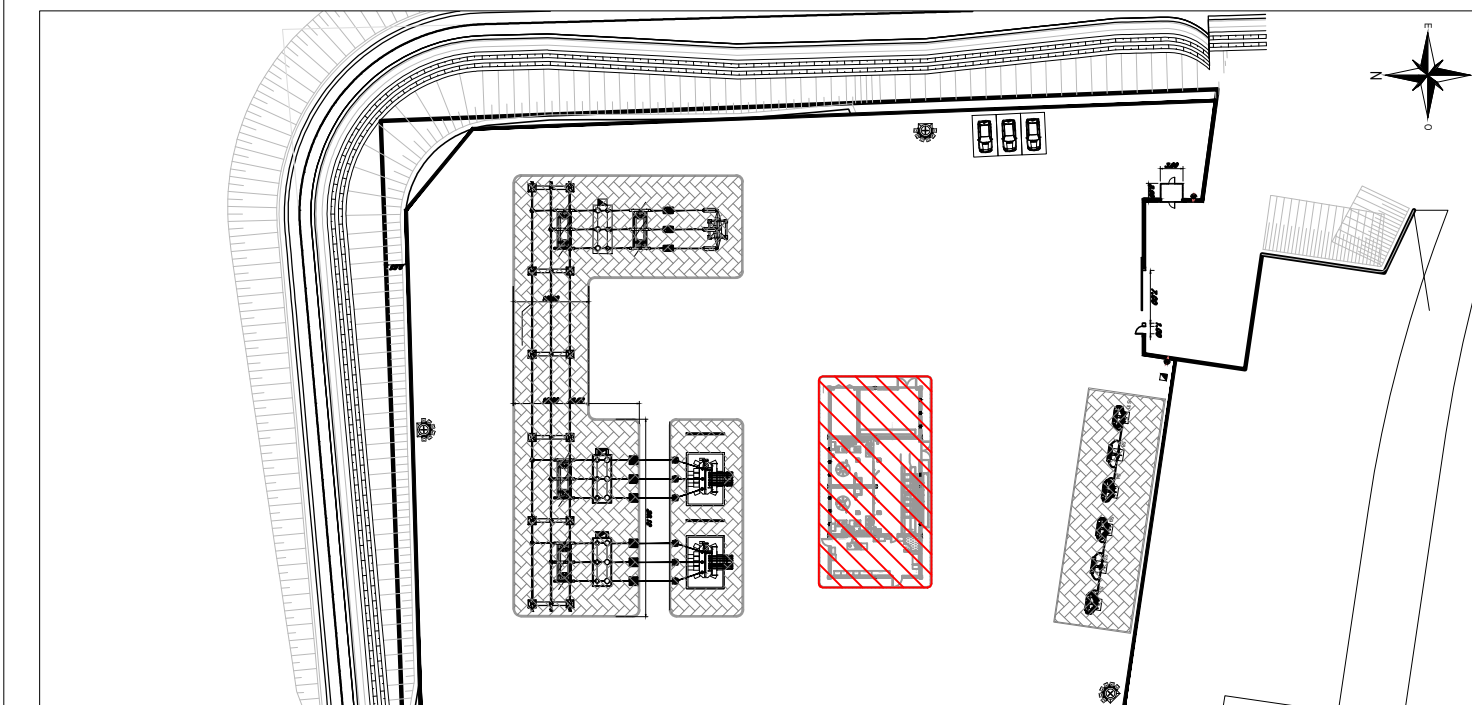
SEZIONE 4-4
SCALA 1:50



SEZIONE 1-1
SCALA 1:10



NOTA : l'edificio verrà sottoposto a specchiatura rispetto all'asse centrale come richiesto da Italferr. Ciò verrà sviluppato nel Progetto Esecutivo di Dettaglio, non comportando alcun onere per la Committenza.



ELENCO MATERIALI

CALCESTRUZZI		CLS MAGRO:	
CLS STRUTTURE ELEVAZIONE:		- Tipo I	
- Classe di resistenza C32/40 (Rck 40 N/mmq)		- Classe di esposizione = XC2	
- Consistenza = S3		- Classe di resistenza C12/15	
ACCIAIO PER C.A.			
- B450C (controllato in stabilimento) - fyk > 450 N/mm ²			
Diametro piegature d _{Br} :		Legenda misure:	
ØBarra<Ø12 d _{Br} =4Ø	ØBarra<Ø25 d _{Br} =8Ø		
ØBarra<Ø16 d _{Br} =5Ø	ØBarra<Ø40 d _{Br} =10Ø	R se=d _{Br} /2	
LUNGHEZZA DI SOVRAPPOSIZIONE: - >= 40Ø (salvo diversamente specificato)			
- 2 maglie (per rete e.s.)			
COPRIFERRO NETTO			
STRUTTURE A CONTATTO CON IL TERRENO s = 40 mm			
CONVENZIONI			
LA LUNGHEZZA DELLE PARTI DI BARRE (ESPRESSA IN cm) E " FUORI TUTTO " (NORME ISO/DIN 4066)			
NOTE E PRESCRIZIONI GENERALI			
- verificare la dimensione e la posizione dei vari elementi sulle strutture in base alle indicazioni degli elaborati architettonici e impiantistici.			
- le quote altimetriche sono espresse in cm.			
- per le fondazioni prevedere un getto di pulizia (magrone) di almeno 100 mm.			
- sovrapporre le barre di armatura per almeno 40 diametri, se non diversamente specificato.			
- l'appaltatore ha l'obbligo di controllare prima dell'esecuzione dell'opera tutte le quote e le misure indicate in questo disegno.			
- eventuali 'difficoltà' dovranno essere segnalate al direttore lavori.			
- la superficie dei ferri, come rilevata in sito prima della posa in opera, dovrà essere esente da depositi di ruggine e sostanze oleose.			

COMMITTENTE: **RFI** RETE FERROVIARIA ITALIANA GRUPPO FERROVIE DELLO STATO ITALIANE

DIREZIONE LAVORI: **ITALFERR** GRUPPO FERROVIE DELLO STATO ITALIANE

APPALTATORE: **HirpiniaAV**

CONSORZIO: **salini impregilo**

SOCI: **ASTALDI**

PROGETTAZIONE: **ROCK SOUL** s.p.a.

MANDANTIA: **NETENGINEERING**

MANDANTE: **Alpina** s.p.a.

PROGETTO ESECUTIVO

ITINERARIO NAPOLI - BARI RADDOPPIO TRATTA APICE - ORSARA I LOTTO FUNZIONALE APICE - HIRPINIA

SE00 - SOTTOSTAZIONI ELETTRICHE

SE02 - SSE HIRPINIA

FABBRICATO SSE - STRUTTURALI

Strutture di copertura

APPALTATORE	DIRETTORE DELLA PROGETTAZIONE	PROGETTISTA
Consorzio HIRPINIA AV Il Direttore Tecnico Ing. Vincenzo Moriello 10/06/2020	Il Responsabile integrazione fra le varie prestazioni specialistiche Ing. G. Cassani	NETENGINEERING Ing. R. Zanoni

COMMESSA	LOTTO	FASE	ENTE	TIPO DOC.	OPERA/DISCIPLINA	PROGR.	REV.	SCALA:
IF28	01	E	ZZ	PA	FA9200	002	A	1:50

Rev.	Descrizione	Redatto	Data	Verificato	Data	Approvato	Data	Autorizzato Data
A	Emissione per istruttoria	G. Pellegrini	10/06/2020	L. Ongaro	10/06/2020	T. Finocchietti	10/06/2020	Ing. R. Zanoni

File: IF2801EZZPAFA9200002A.dwg n.Elabor.: -