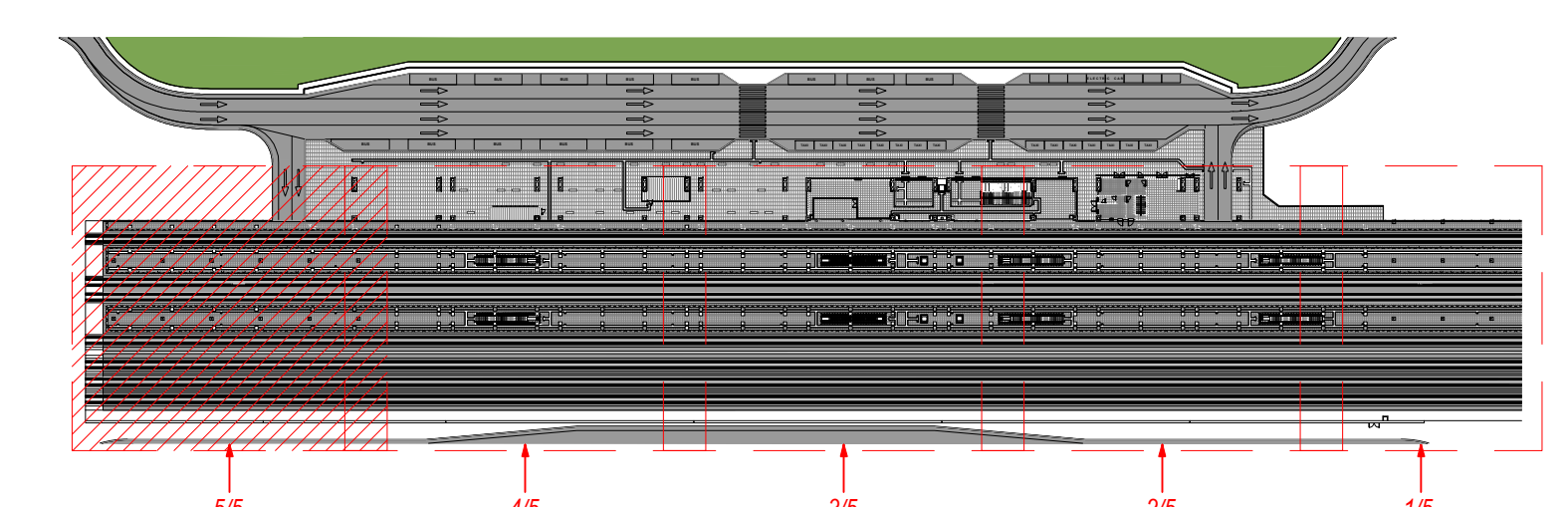
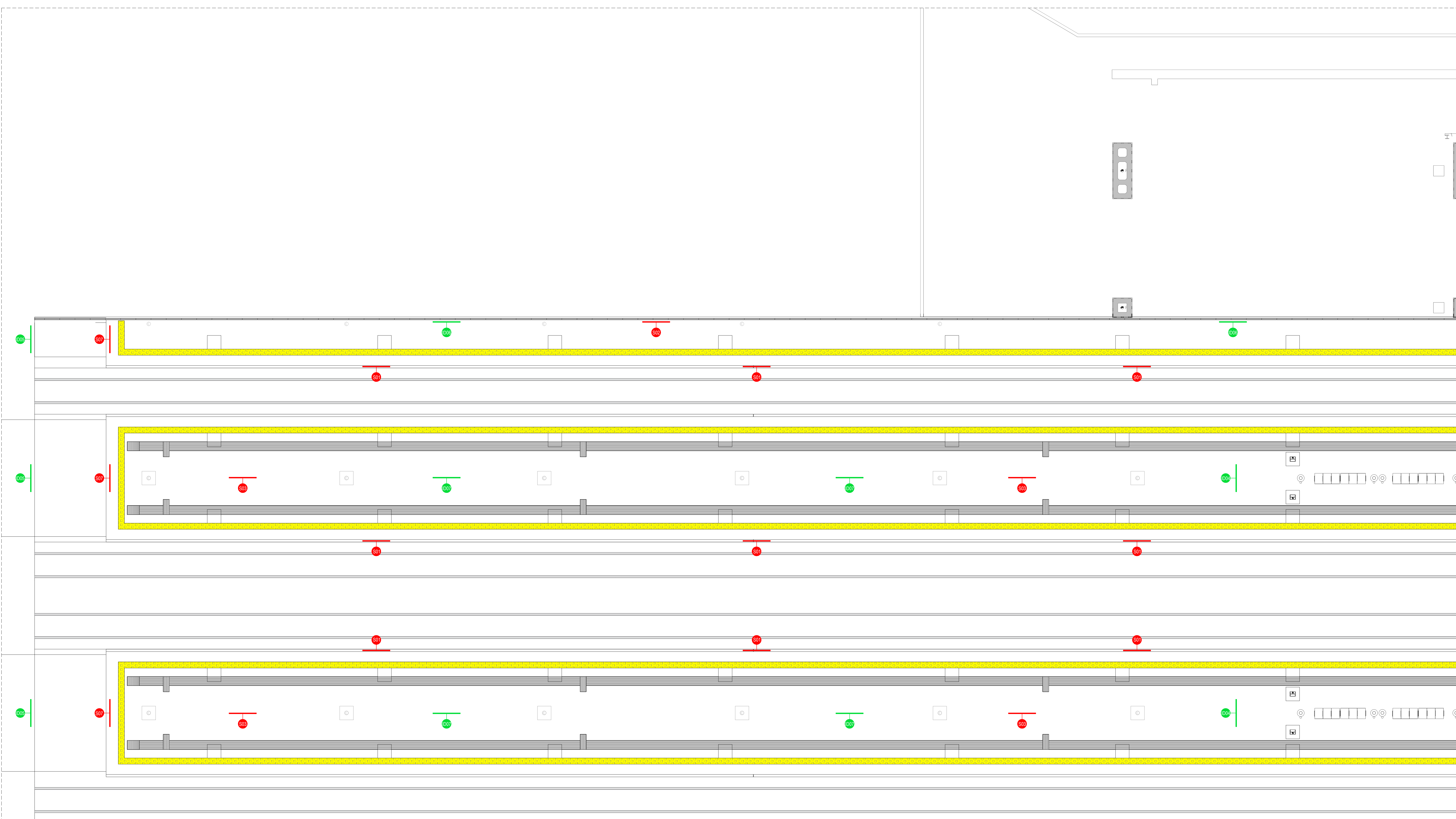


LEGENDA SIMBOLOGICA GENERALE			
ASSI STRUTTURALI	QUOTE ALTIMETRICHE	Numero Locale	CODICE LOCALE
ELEMENTI STRUTTURALI	PLUVIALI	PERIMETRO D'INTERVENTO	



Keyplan  
Scala 1 : 2000



NOTE GENERALI	
1. LA QUOTA RELATIVA è 0.00 DI PROGETTO &	
2. RIFERITA ALLA QUOTA DEL PAVIMENTO FINITO DEL FABBRICATO VIAGGIATORI.	
3. CONFINDE CON LA QUOTA ASSOLUTA 330.89 m s.l.m.	
4. LE QUOTE ALTIMETRICHE SONO ESPRESSE IN METRI.	
5. SE NON DIVERSAMENTE INDICATO LE MISURE SONO ESPRESSE IN CENTIMETRI.	
6. SE NON DIVERSAMENTE INDICATO LE QUOTE DI PAVIMENTO E SOPPILTO SI RIFERISCONO AL FINITO.	

ELABORATI DI RIFERIMENTO	
ELABORATI GRAFICI:	IF2801EZZP8FV01000008-009B
• Tracciamenti e finiture	IF2801EZZP8FV01000008-009B
• Sezioni architettoniche	IF2801EZZP8FV01000008-009B
• Alabchi di dettaglio	IF2801EZZP8FV01000008, IF2801EZZP8FV01000008, IF2801EZZP8FV01000008, IF2801EZZP8FV01000008-001B
MODELLI BIM:	
• Modello architettonico	IF281EAPWVFV0100ARCD01
• Modello strutturale	IF281EAPWVFV0100STR01
• Modello impianti idrico-sanitari/reti idranti	IF281EAPWVFV0100ME101
• Modello impianti elettrici e speciali	IF281EAPWVFV0100ELE01

SEGNALETICA A MESSAGGIO FISSO						
	CODICE IDENTIFICATIVO	SIMBOLO	DESCRIZIONE	DIMENSIONI	QUANTITA'	QUANTITA'
					kv.0	kv.1
DIREZIONI	F/ID-faccia(mf)-vr/30-P	D01	Elemento scudario a faccia con grafico monofacciale in vista normalizzata con frangisole a pannello. Dimensioni: H=400 mm, L=variable, Sp= 30 mm. Informazioni varie		6 (kv.0) 0 (kv.1)	0 (kv.0) 0 (kv.1)
	F/ID-faccia(mf)-vr/60-S	D02	Elemento scudario a faccia con grafico bifacciale in vista normalizzata e sistema di supporto a sospensione. Dimensioni: H=400 mm, L=variable, Sp= 30 mm. Informazioni varie		4 (kv.0) 8 (kv.1)	8 (kv.0) 8 (kv.1)
	F/ID-pomale(mf)-vr/270	D03	Elemento scudario a faccia con grafico bifacciale in vista normalizzata. Dimensioni: H=400 mm, L=250mm, Sp= 30 mm, Hpend=270mm. Informazioni varie		3 (kv.0) 0 (kv.1)	0 (kv.0) 0 (kv.1)
	F/ID-handlers-vr/40	D04	Elemento scudario obliquo, con grafico bifacciale in vista normalizzata e sistema di supporto a faccia. Dimensioni: H=400 mm, L=400mm, Sp= 30 mm. Note di stazione		0 (kv.0) 16 (kv.1)	16 (kv.0) 16 (kv.1)
	F/ID-faccia(mf)-vr/30-S	D05	Elemento scudario a faccia con grafico bifacciale in vista normalizzata e sistema di supporto a sospensione. Dimensioni: H=400 mm, L=variable, Sp= 30 mm. Informazioni varie		6 (kv.0) 0 (kv.1)	0 (kv.0) 0 (kv.1)
	F/ID-monofac LED-Tp01	D07	Elemento monofacciale con grafica bifacciale a LED, montato a terra tramite fondazione in CA. Dimensioni: H=400 mm, L=variable, Sp= 30 mm. Note di stazione		1 (kv.0) 0 (kv.1)	0 (kv.0) 0 (kv.1)
	F/ID-notice-l/40	D08	Lettera scudario in metallo con fondello in PVC. Dimensioni: H=400 mm, L=400 mm, Sp= 30 mm. Note di stazione		9 (kv.0) 0 (kv.1)	0 (kv.0) 0 (kv.1)
	F/ID-faccia(mf)-vr/60-S	D09	Elemento scudario a faccia con grafico monofacciale in vista normalizzata e sistema di supporto a sospensione. Dimensioni: H=400 mm, L=variable, Sp= 30 mm. Note di stazione		0 (kv.0) 0 (kv.1)	0 (kv.0) 0 (kv.1)
	F/ID-faccia(mf)-vr/60-S	D04	Elemento scudario a faccia con grafico bifacciale in vista normalizzata e sistema di supporto a sospensione. Dimensioni: H=400 mm, L=variable, Sp= 30 mm. Note di stazione		0 (kv.0) 12 (kv.1)	12 (kv.0) 12 (kv.1)
	F/ID-faccia(mf)-vr/60-PL	D06	Elemento scudario a faccia con grafico bifacciale in vista normalizzata e sistema di supporto a faccia. Dimensioni: H=400 mm, L=variable, Sp= 30 mm. Note di stazione		0 (kv.0) 6 (kv.1)	6 (kv.0) 6 (kv.1)
F/ID-pomale(mf)-vr/270	D00	Elemento scudario a faccia con grafico monofacciale in vista normalizzata e sistema di supporto a pannello. Dimensioni: H=400 mm, L=250mm, Sp= 30 mm, Hpend=270mm. Note di stazione		0 (kv.0) 8 (kv.1)	8 (kv.0) 8 (kv.1)	

SEGNALETICA A MESSAGGIO FISSO						
	CODICE IDENTIFICATIVO	SIMBOLO	DESCRIZIONE	DIMENSIONI	QUANTITA'	QUANTITA'
					kv.0	kv.1
IDENTIFICAZIONE	F/ID-pomale(mf)-vr/270	D00	Elemento scudario a faccia con grafico monofacciale in vista normalizzata e sistema di supporto a pannello. Dimensioni: H=400 mm, L=250mm, Sp= 30 mm, Hpend=270mm. Note di stazione		0 (kv.0) 8 (kv.1)	8 (kv.0) 8 (kv.1)
	F/ID-handlers-rt LED/40	D00	Elemento scudario obliquo, con grafico bifacciale in vista normalizzata e sistema di supporto a faccia. Dimensioni: H=400 mm, L=400mm, Sp= 30 mm. Note di stazione		0 (kv.0) 22 (kv.1)	22 (kv.0) 22 (kv.1)
	F/ID-handlers-vr/40	D00	Elemento scudario obliquo, con grafico bifacciale in vista normalizzata e sistema di supporto a faccia. Dimensioni: H=400 mm, L=400mm, Sp= 30 mm. Note di stazione		4 (kv.0) 0 (kv.1)	0 (kv.0) 0 (kv.1)
	F/ID-handlers-vr/40	D16	Elemento scudario obliquo, con grafico bifacciale in vista normalizzata e sistema di supporto a faccia. Dimensioni: H=400 mm, L=400mm, Sp= 30 mm. Note di stazione		0 (kv.0) 4 (kv.1)	4 (kv.0) 4 (kv.1)
	F/ID-handlers-vr/40	D11	Elemento scudario obliquo, con grafico bifacciale in vista normalizzata e sistema di supporto a faccia. Dimensioni: H=400 mm, L=400mm, Sp= 30 mm. Note di stazione		0 (kv.0) 12 (kv.1)	12 (kv.0) 12 (kv.1)
	F/ID-handlers-vr/40	D12	Elemento scudario obliquo, con grafico bifacciale in vista normalizzata e sistema di supporto a faccia. Dimensioni: H=400 mm, L=400mm, Sp= 30 mm. Note di stazione		0 (kv.0) 4 (kv.1)	4 (kv.0) 4 (kv.1)
	F/ID-handlers-vr/40	D13	Elemento scudario obliquo, con grafico bifacciale in vista normalizzata e sistema di supporto a faccia. Dimensioni: H=400 mm, L=400mm, Sp= 30 mm. Note di stazione		0 (kv.0) 4 (kv.1)	4 (kv.0) 4 (kv.1)
	F/ID-targa-vr/40	D14	Elemento monofacciale obliquo a targa, con grafico in vista normalizzata. Dimensioni: H=400 mm, L=400 mm, Sp= 30 mm. Note di stazione		12 (kv.0) 0 (kv.1)	0 (kv.0) 0 (kv.1)
	F/ID-targa-vr/40	D15	Elemento monofacciale obliquo a targa, con grafico in vista normalizzata. Dimensioni: H=400 mm, L=400 mm, Sp= 30 mm. Note di stazione		2 (kv.0) 0 (kv.1)	0 (kv.0) 0 (kv.1)
	F/ID-targa-vr/40	D16	Elemento monofacciale obliquo a targa, con grafico in vista normalizzata. Dimensioni: H=400 mm, L=400 mm, Sp= 30 mm. Note di stazione		5 (kv.0) 1 (kv.1)	1 (kv.0) 1 (kv.1)

SEGNALETICA A MESSAGGIO FISSO							
	CODICE IDENTIFICATIVO	SIMBOLO	DESCRIZIONE	DIMENSIONI	QUANTITA'	QUANTITA'	
					kv.0	kv.1	
DIVIETO	F/ID-targa-vr/40	D17	Elemento monofacciale obliquo a targa, con grafico in vista normalizzata. Dimensioni: H=400 mm, L=400mm, Sp= 30 mm. Note di stazione		2 (kv.0) 0 (kv.1)	0 (kv.0) 0 (kv.1)	
	F/ID-targaS-vr/5	D18	Elemento monofacciale obliquo a targa, con grafico in vista normalizzata. Dimensioni: H=200 mm, L=170mm, Sp= 30 mm. Note di stazione		14 (kv.0) 3 (kv.1)	3 (kv.0) 3 (kv.1)	
	F/ID-p/300	D19	Programma grafico in grafica vettoriale, applicato su superficie ovale. Dimensioni: H=300 mm, L=400mm, Sp=10 mm. Note di stazione		20 (kv.0) 0 (kv.1)	0 (kv.0) 0 (kv.1)	
	F/ID-ob	D20	Staccolo grafico in grafica vettoriale, applicato su superficie rettangolare. Dimensioni: H=100 mm, L=variable (fino a 1700 mm), Sp=150 mm. Note di stazione		93 (kv.0) 0 (kv.1)	0 (kv.0) 0 (kv.1)	
	F/ID-targa-DIS-vr/40	D21	Elemento monofacciale obliquo a targa, con grafico in vista normale. Dimensioni: H=400 mm, L=400 mm, Sp= 30 mm. Note di stazione		2 (kv.0) 0 (kv.1)	0 (kv.0) 0 (kv.1)	
	F/ID-handlers-vr/40	D22	Elemento scudario obliquo, con grafico bifacciale in vista normalizzata e sistema di supporto a faccia. Dimensioni: H=400 mm, L=400mm, Sp= 30 mm. Note di stazione		2 (kv.0) 0 (kv.1)	0 (kv.0) 0 (kv.1)	
	INFORMAZIONE	F/I-bacchetta-160 LED/P-ix	D10	Bacchetta per carti ferroviarie, informazioni varie - Tipo B in acciaio inox e plastica, con segnap LED. Dimensioni: L=170mm, H=160mm, Sp=90 mm. Area visiva 100x100mm. Note di stazione		2 (kv.0) 0 (kv.1)	0 (kv.0) 0 (kv.1)
		F/I-bacchetta-160 LED/P-ix	D10	Bacchetta per carti ferroviarie, informazioni varie - Tipo B in acciaio inox e plastica, con segnap LED. Dimensioni: L=170mm, H=160mm, Sp=90 mm. Area visiva 100x100mm. Note di stazione		2 (kv.0) 0 (kv.1)	0 (kv.0) 0 (kv.1)
		F/I-bacchetta-160/A-ix	D09	Bacchetta superelemento bifacciale per carti ferroviarie a informazioni varie, con segnap LED. Dimensioni: L=170mm, H=160mm, Sp=120 mm. Area visiva 100x100mm. - Antri / Partenze		2 (kv.0) 0 (kv.1)	0 (kv.0) 0 (kv.1)

SEGNALETICA A MESSAGGIO FISSO						
	CODICE IDENTIFICATIVO	SIMBOLO	DESCRIZIONE	DIMENSIONI	QUANTITA'	QUANTITA'
					kv.0	kv.1
DIVIETO	F/DV-faccia/M	S01	Coppia di facce fondo manopole. Dimensioni: L=200mm, H=150mm, Sp= 25 mm. - Vietato Atterrarci i binari		0 (kv.0) 48 (kv.1)	48 (kv.0) 48 (kv.1)
	F/DV-pannello (mf)-vr/PI/270	S02	Pannello a parete monofacciale con grafico in vista normalizzata. Dimensioni: L=250mm, H=100mm, Sp=100 mm, Hpend=270mm. - Vietato Atterrarci i binari		0 (kv.0) 6 (kv.1)	6 (kv.0) 6 (kv.1)
	F/DV-pannello (b)-vr/PI/270	S03	Pannello a parete bifacciale con grafico in vista normalizzata. Dimensioni: L=250mm, H=100mm, Sp=100 mm, Hpend=270mm. - Vietato Atterrarci i binari		0 (kv.0) 6 (kv.1)	6 (kv.0) 6 (kv.1)
	F/DV-pannello (mf)-vr/S	S04	Pannello a sospensione monofacciale con grafico in vista normalizzata. Dimensioni: L=250mm, H=100mm, Sp=50 mm. - Vietato oltrepassare la linea gialla		0 (kv.0) 0 (kv.1)	0 (kv.0) 0 (kv.1)
	F/DV-pannello (b)-vr/S	S05	Pannello a sospensione bifacciale con grafico in vista normalizzata. Dimensioni: L=250mm, H=100mm, Sp=50 mm. - Vietato oltrepassare la linea gialla		0 (kv.0) 10 (kv.1)	10 (kv.0) 10 (kv.1)
	F/DV-targa-vr/P	S06	Targa a parete con grafico in vista normalizzata. Dimensioni: L=400mm, H=100mm, Sp=30 mm. - Vietato oltrepassare la linea gialla		8 (kv.0) 0 (kv.1)	0 (kv.0) 0 (kv.1)
	F/DV-bacchetta-vr/PI/270	S07	Pannello a parete con grafico in vista normalizzata. Dimensioni: L=250mm, H=100mm, Sp=100 mm, Hpend=270mm. - Vietato oltrepassare la linea gialla		0 (kv.0) 6 (kv.1)	6 (kv.0) 6 (kv.1)
	F/DV-grafica-vr/Tip-A	S08	Targa in vista normalizzata. Dimensioni: L=400mm, H=100mm, Sp=30 mm. - Vietato oltrepassare la linea gialla		14 (kv.0) 3 (kv.1)	3 (kv.0) 3 (kv.1)
	F/DV-targa-vr/PI/18	S09	Targa con grafico in vista normalizzata. Dimensioni: L=400mm, H=100mm, Sp=30 mm. - Vietato di fatto		6 (kv.0) 0 (kv.1)	0 (kv.0) 0 (kv.1)

COMMITTENTE:

**RFI**  
GRUPPO FERROVIARIO ITALIANA  
GRUPPO FERROVIE DELLO STATO ITALIANE

DIREZIONE LAVORI:

**ITALFERR**  
GRUPPO FERROVIE DELLO STATO ITALIANE

APPALTAZIONE:

CONSORZIO:

**HirpiniaAV**

SOCC:

salini impreglio

ASTALDI

PROGETTAZIONE:

MANDATARIA:

**ROCKSOIL** s.p.a.

MANDANTI:

**NET ENGINEERING**

**Alpina** S.p.A.

**PROGETTO ESECUTIVO**

**ITINERARIO NAPOLI - BARI**  
**RADDOPPIO TRATTA APICE - ORSARA**  
**LOTTO FUNZIONALE APICE - HIRPINIA**  
**FV - STAZIONI E FERMATE**

FV01 - STAZIONE DI HIRPINIA

Segnaletica di Direzione, Identificazione, Informazione e Divieto - Pianta piano quota mezzanino/banchina 5/5

APPALTAZIONE	DIRETTORE DELLA PROGETTAZIONE	PROGETTISTA
Consorzio HIRPINIA AV Il Direttore Tecnico Ing. Vincenzo Moretto	Il Responsabile integrazione fra le varie prestazioni specialistiche Ing. G. Casone	<b>Alpina</b> S.p.A. Arch. Paolo Perotta

COMMESSA LOTTO FASE ENTE TIPO DOC. OPERA/DISCIPLINA PROGR. REV. SCALA:

I F 2 B 0 1 E Z Z P A F V 0 1 0 A 0 1 3 B 1:100

Rev.	Descrizione	Redatto	Data	Verificato	Data	Approvato	Data	Autorizzato	Data
A	Elaborato per consegna	E. Moretto	21/03/2020	M.D. Fiume	21/03/2020	M.D. Fiume	21/03/2020	Ing. Paolo Galvani	19/06/2020
B	Permessi per stampa	E. Moretto	19/06/2020	M.D. Fiume	19/06/2020	M.D. Fiume	19/06/2020		

File: IF2801EZZP8FV010A0138.dwg n. Esib.: 0