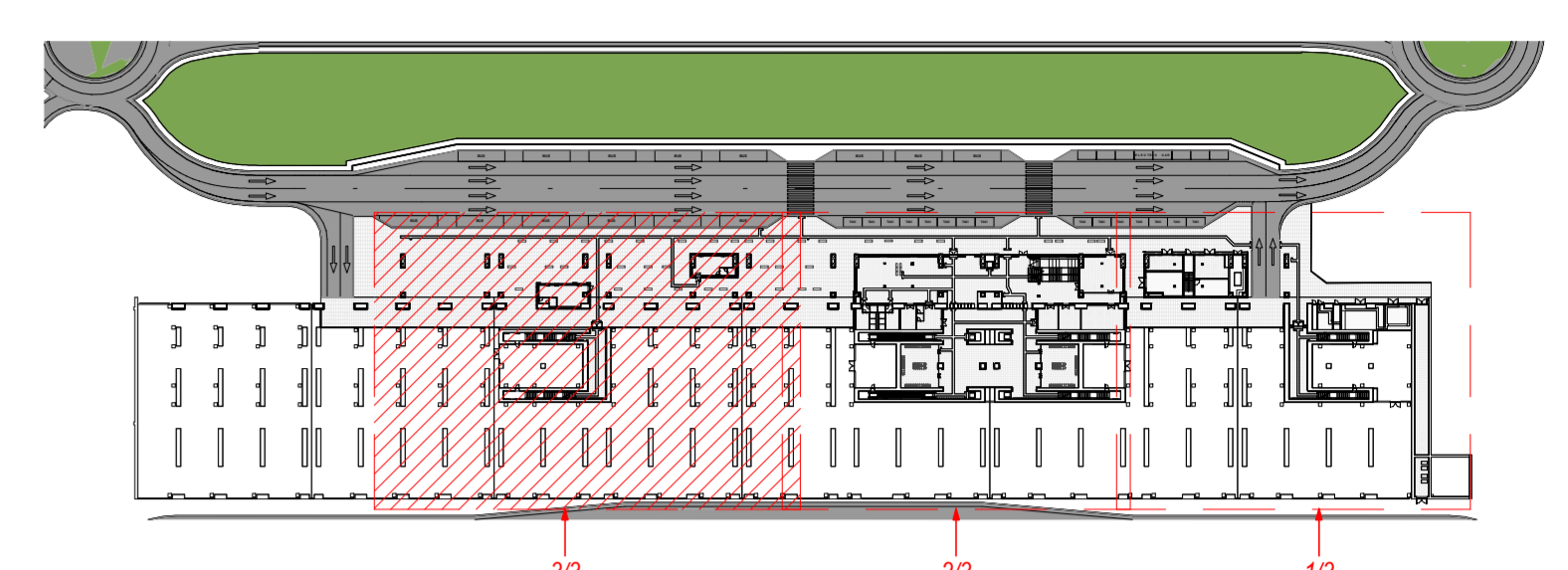


### LEGENDA SIMBOLOGIA GENERALE

<b>ASSI STRUTTURALI</b>	<b>QUOTE ALTIMETRICHE</b>	<b>CODICE LOCALE</b>
(X) ---	Altezza: +0.00, ±0.00, ±0.00, ±0.00	Numero Locale: h x m x n m
<b>ELEMENTI STRUTTURALI</b>	<b>PLUVIALI</b>	<b>CODICE LOCALE FINITURE</b>
■	PL	Finitura soffitti: X
		Finitura pavimenti: X
<b>QUOTE TRACIAMENTI</b>	<b>QUOTE TRACIAMENTI LOGES</b>	<b>PENDENZA</b>
X.XX	X.XX	← 0.5%
		<b>LASTRE IN CEMENTO ECOLOGICO</b>
		— Lastre sp. 8 mm
		— Lastre sp. 12 mm



### TABELLA LOCALI

N°	DESTINAZIONE	SUPERFICIE NETTA
1	Servizi al viaggiatore e bigli. automatiche	284.04 m²
2	Locale Tecnico	60.82 m²
3	Punto Assistenza PRM e Primo Soccorso	32.04 m²
4	Servizi Intermodalità	36.22 m²
5	Deposito Unità Commerciale	69.72 m²
6	Locale Controllo	32.49 m²
7	Locale Pulizie	25.27 m²
8	Altro - Attesa	350.04 m²
9	Tomelli	199.39 m²
10	WC Donne	24.99 m²
11	WC Uomini	25.05 m²
12	Unità Commerciale	111.50 m²
13	Altro - Ingresso	448.57 m²
14	Circolazione	199.08 m²
15	WC Disabili 2	3.53 m²
16	WC Disabili 1	3.53 m²
17	Antibagno Adulti	3.43 m²
18	Antibagno Uomini	3.52 m²
19	Antibagno Donne	3.55 m²
20	Locale Technology	55.91 m²
21	Locale TLC	36.64 m²
22	Vano Scala 1	26.88 m²
23	Locale Centrale	50.09 m²
24	Locale a Disposizione	39.17 m²
25	Locale G.E.	38.13 m²
26	Locale Tecnico	27.38 m²
27	Locale Operatore	32.99 m²
28	Vano Scala 2	50.31 m²
29	Locale ACC	134.69 m²
30	Antibagno Adulti	5.20 m²
31	WC Adulti	3.80 m²
32	Servizi Terminali Bus	44.42 m²
33	Antibagno Adulti	3.82 m²
34	WC Adulti	3.82 m²
35	Antibagno Adulti	4.10 m²
36	WC Adulti	4.44 m²
37	Bike Box	57.42 m²
38	Locale Contatori	7.86 m²
39	Locale Corsegna	23.61 m²
40	Locale Misure	11.45 m²
41	Locale MT	71.48 m²
42	Locale BT	46.18 m²
43	Cavedio IS	149.44 m²
44	Nucleo Est	98.21 m²
45	Nucleo Ovest	98.59 m²
46	Vasca antiriscaldamento	107.04 m²
47	Locale Pompe	39.28 m²
48	Locale a Disposizione	126.74 m²
49	Locale a Disposizione	126.84 m²
50	Sala d'attesa 1	115.90 m²
51	Sala d'attesa 2	115.90 m²
52	Area Espositiva 1	101.44 m²
53	Area Espositiva 2	130.05 m²
54	Area Espositiva 1	3065.74 m²

### NOTE GENERALI

- LA QUOTA RELATIVA ± 0.00 DI PROGETTO È RIFERITA ALLA QUOTA DEL PAVIMENTO FINITO DEL FABBRICATO VIAGGIATORI CON LA QUOTA ASSOLUTA COINCIDENTE CON 330.89 m s.l.m.
- LE QUOTE ALTIMETRICHE SONO ESPRESSE IN METRI.
- LE MISURE SONO ESPRESSE IN METRI PER SCALA DI DETTAGLIO INFERIORE A 1:100, IN CENTIMETRI PER SCALA DI DETTAGLIO COMPRESA TRA 1:50 E 1:10, IN MILLIMETRI PER SCALA DI DETTAGLIO DA 1:5 A 1:1.

### ELABORATI DI RIFERIMENTO

ELABORATI GRAFICI:	IF2801EZZPBFV0109000A-009A
• Tracciamenti e finiture	IF2801EZZPBFV0100000A-009A
• Sezioni architettoniche	IF2801EZZPBFV0109000A-009A
• Alzati di dettaglio	IF2801EZZPBFV0109000A-009A; IF2801EZZPBFV0108000A-009A; IF2801EZZPBFV0107000A-001A
MODELLI BIM:	
• Modello architettonico Stazione Hirpinia	IF281EAPWFV010000001
• Modello strutturale Stazione Hirpinia	IF281EAPWFV010000001
• Modello Ventilazione/Climatizzazione	IF281EAPWFV010000001
• Modello impianti idrico sanitario/rete idranti	IF281EAPWFV010000001
• Modello impianti elettrici	IF281EAPWFV010000001

**COMMITTENTE:** **GRUPPO FERROVIE DELLO STATO ITALIANE**

**DIREZIONE LAVORI:** **GRUPPO FERROVIE DELLO STATO ITALIANE**

**APPALTATORE:** **HirpiniaAV**

**CONSORZIO:** **salini impreglio**, **ASTALDI**

**PROGETTAZIONE:** **ROCKSOUL s.p.a.**, **NETENGINEERING**, **Alpina s.p.a.**

### PROGETTO ESECUTIVO

**ITINERARIO NAPOLI - BARI RADDOPPIO TRATTA APICE - ORSARA I LOTTO FUNZIONALE APICE - HIRPINIA**  
**FV - STAZIONI E FERMATE**  
**FV01 - STAZIONE DI HIRPINIA**

Funzionale Architettonico - Pianta piano terra quota ingresso 3/3

APPALTATORE Consorzio HIRPINIA AV Il Direttore Tecnico Ing. Vincenzo Morello 21/02/2020	DIRETTORE DELLA PROGETTAZIONE Il Responsabile integrazione fra le varie prestazioni specialistiche Ing. G. Casarri	PROGETTISTA <b>Alpina</b> s.p.a. Arch. Paolo Perotta
---	--	--

COMMESSA	LOTTO	FASE	ENTE	TIPO DOC.	OPERA/DISCIPLINA	PROGR.	REV.	SCALA:
IF28	01	E	ZZ	PA	FV0100	002	B	1:100

Rev.	Descrizione	Redatto	Data	Verificato	Data	Approvato	Data	Autorizzato Data
A	Emissione per consegna	E. Merello	14/12/2019	M.D. Fiume	14/12/2019	M.D. Fiume	14/12/2019	Ing. Paolo Galvani
B	Emissione per consegna	E. Merello	21/02/2020	M.D. Fiume	21/02/2020	M.D. Fiume	21/02/2020	

File: IF2801EZZPBFV0100002B.dwg n. Edib.: 0