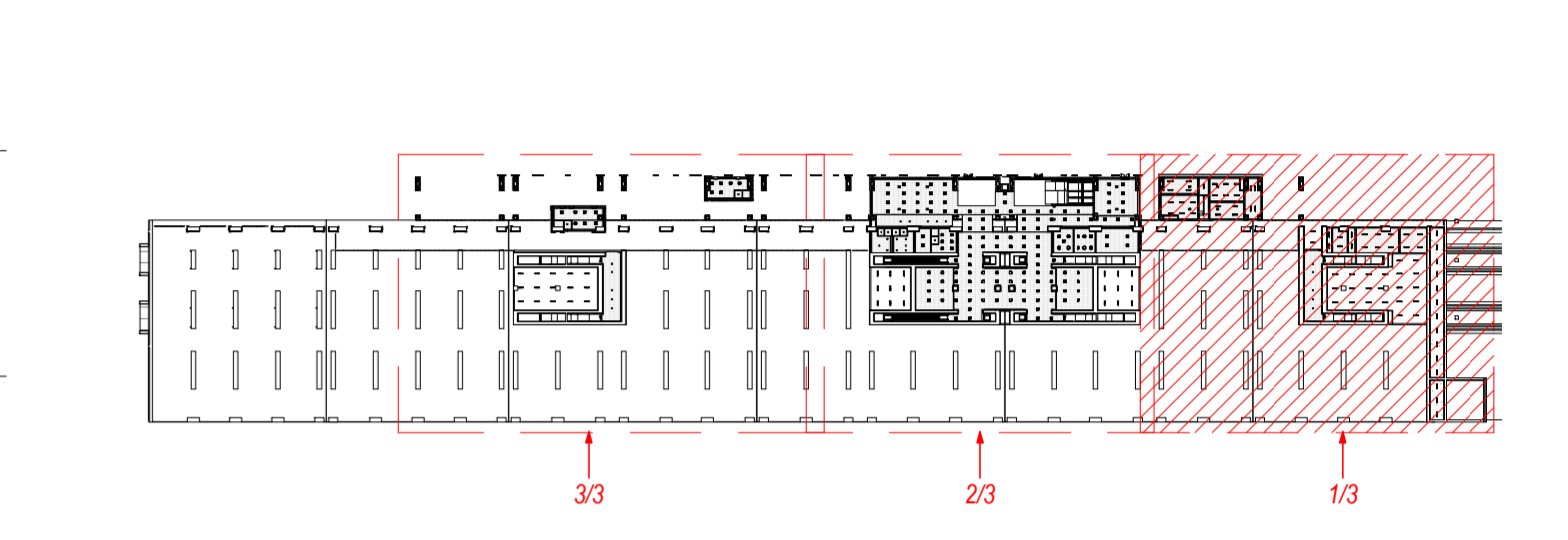


LEGENDA SIMBOLOGIA GENERALE

ASSI STRUTTURALI	QUOTE ALTIMETRICHE	CODICE LOCALE	ELEMENTI STRUTTURALI
(X)	±0.00, ±0.00, ±0.00, ±0.00	Numero Locale: N XXXX Altezza netta: h x s.m. m ms. m ²	Nome Superficie
PLUVIALI	PERIMETRO LOCALI	PERIMETRO D'INTERVENTO	CODICE LOCALE FINITURE
PL			Finitura soffitti: X Finitura pareti: X
QUOTE TRACIAMENTI	QUOTE TRACIAMENTI LOGES	PENDENZA	LASTRE IN CEMENTO ECOLOGICO
XXX	XXX	0 %	Lastre sp. 8 mm Lastre sp. 12 mm

LEGENDA CODIFICA FINITURE

CODIFICA STRATIGRAFIE VERTICALI	CODIFICA STRATIGRAFIE ORIZZONTALI
<p>Stratigrafia Verticale: M.Xm.x</p> <p>Spessore in millimetri Opzione tipologica</p>	<p>Stratigrafia Orizzontale: BX.Xm.x</p> <p>Funzione: I - Interno E - Esterno S - Specie</p>
CODIFICA FINITURE VERTICALI	CODIFICA PORTE
<p>Stratigrafia Finitura Verticale: V.Xm.x</p> <p>Spessore in millimetri Opzione tipologica</p>	<p>Stratigrafia Porte: P.Xm.x</p> <p>Numero ante s - singolo d - doppi</p>
CODIFICA SOFFITTI	CODIFICA STRATIGRAFIE COPERTURE
<p>Stratigrafia Soffitti: S.X.x</p> <p>Altezza del finto</p>	<p>Stratigrafia Coperture: D.X.x</p> <p>Tipologia ante b - battente a - scorrevole</p>
CODIFICA FINESTRE	CODIFICA FACCIATE CONTINUE
<p>Stratigrafia Finestre: F.X.x</p> <p>Altezza del finto</p>	<p>Stratigrafia Facciate Continue: F.X.x</p> <p>Opzione tipologica</p>



LEGENDA CONTROSOFFITTI

CODICE	DESCRIZIONE
S.S.a	Intonaco isolante REI 120 lermiscelante, lermiscelante, anticondensa sp. min 25 mm per interni fintelegato con idropittura
S.B.a	Controsoffitto metallico a pannelli microforati dim. 600x1200 mm su struttura secondaria e perdini in acciaio zincato con guide ad U, con materassino acustico
S.C.a	Controsoffitto modulare in lastre di cartongesso sp. 15 mm ispezionabile con orditura di sostegno metallica
S.C.b	Controsoffitto in lastre di gesso rivestito REI 120, costituito da orditura primaria e secondaria realizzate in profilati di lamiera d'acciaio zincato
S.D.a	Rivestimento controsoffitto realizzato con doppia aggaffatura in laminato metallico di rame tipo Teuco Oxid sp. 6/10 e largh. Nastro 600 mm, comprensivo di sottostuttura
S.E.a	Lamierino metallico sp. 4/10

NOTE DI TAVOLA

1. PER CARATTERISTICHE DI CORPI ILLUMINANTI E IMPIANTI MECCANICI SI RIMANDA AGLI ELABORATI DELLE DISCIPLINE DI RIFERIMENTO.

NOTE GENERALI

1. LA QUOTA RELATIVA = 0.00 DI PROGETTO È RIFERITA ALLA QUOTA DEL PAVIMENTO FINITO DEL FABBRICATO VIAGGIATORI CON LA QUOTA ASSOLUTA COINCIDENTE CON 330.89 m s.l.m.
 2. LE QUOTE ALTIMETRICHE SONO ESPRESSE IN METRI.
 3. LE MISURE SONO ESPRESSE IN METRI PER SCALA DI DETTAGLIO E INFERIORE A 1:100, IN CENTIMETRI PER SCALA DI DETTAGLIO COMPRESA TRA 1:50 E 1:10, IN MILLIMETRI PER SCALA DI DETTAGLIO DA 1:5 A 1:1.

ELABORATI DI RIFERIMENTO

ELABORATI GRAFICI:
 • Tracciamenti e finiture IF2801EZZPBFV010000B-0098
 • Sezioni architettoniche IF2801EZZPBFV010000B-0098
 • Alzati di dettaglio IF2801EZZPBFV010000B-0098
 MODELLI BIM:
 • Modello architettonico Stazione Hirpinia IF281EAPWV0100ARC01
 • Modello strutturale Stazione Hirpinia IF281EAPWV0100STR01
 • Modello Ventilazione/Climatizzazione IF281EAPWV0100ME01
 • Modello impianti idrico sanitario/vele idranti IF281EAPWV0100ME201
 • Modello impianti elettrici IF281EAPWV0100ELE01

COMMITTENTE: **RFI** - **GRUPPO FERROVIARIO ITALIANA**

DIREZIONE LAVORI: **ITALFERR** - **GRUPPO FERROVIE DELLO STATO ITALIANE**

APPALTAZIONE: **HirpiniaAV**

CONSORZIO: **salini impreglio**, **ASTALDI**

PROGETTAZIONE: **NETENGINEERING**, **Alpina s.p.a.**

PROGETTO ESECUTIVO

ITINERARIO NAPOLI - BARI RADDOPPIO TRATTA APICE - ORSARA I LOTTO FUNZIONALE APICE - HIRPINIA FV - STAZIONI E FERMATE

FV01 - STAZIONE DI HIRPINIA

Finiture a soffitto e tracciamento terminali impianti - Pianta Piano Terra quota ingresso 1/3

APPALTAZIONE: Consorzio HIRPINIA AV Il Direttore Tecnico Ing. Vincenzo Morello 10/06/2020	DIRETTORE DELLA PROGETTAZIONE: Il Responsabile integrazione fra le varie prestazioni specialistiche Ing. G. Cassani	PROGETTISTA: Alpina s.p.a. Arch. Paolo Perotta
---	---	---

COMMESSA	LOTTO	FASE	ENTE	TIPO DOC.	OPERA/DISCIPLINA	PROGR.	REV.	SCALA:
IF28	01	E	ZZ	PA	FV0109	006	B	1:100

Rev.	Descrizione	Redatto	Data	Verificato	Data	Approvato	Data	Autorizzato	Data
A	Emissione per consegna	E. Merello	21/03/2020	M.D. Fiume	21/03/2020	M.D. Fiume	21/03/2020	Ing. Paolo Perotta	
B	Restituzione in cantiere	E. Merello	10/06/2020	M.D. Fiume	10/06/2020	M.D. Fiume	10/06/2020		

File: IF2801EZZPBFV0109006B.dwg r.Elab.: 0