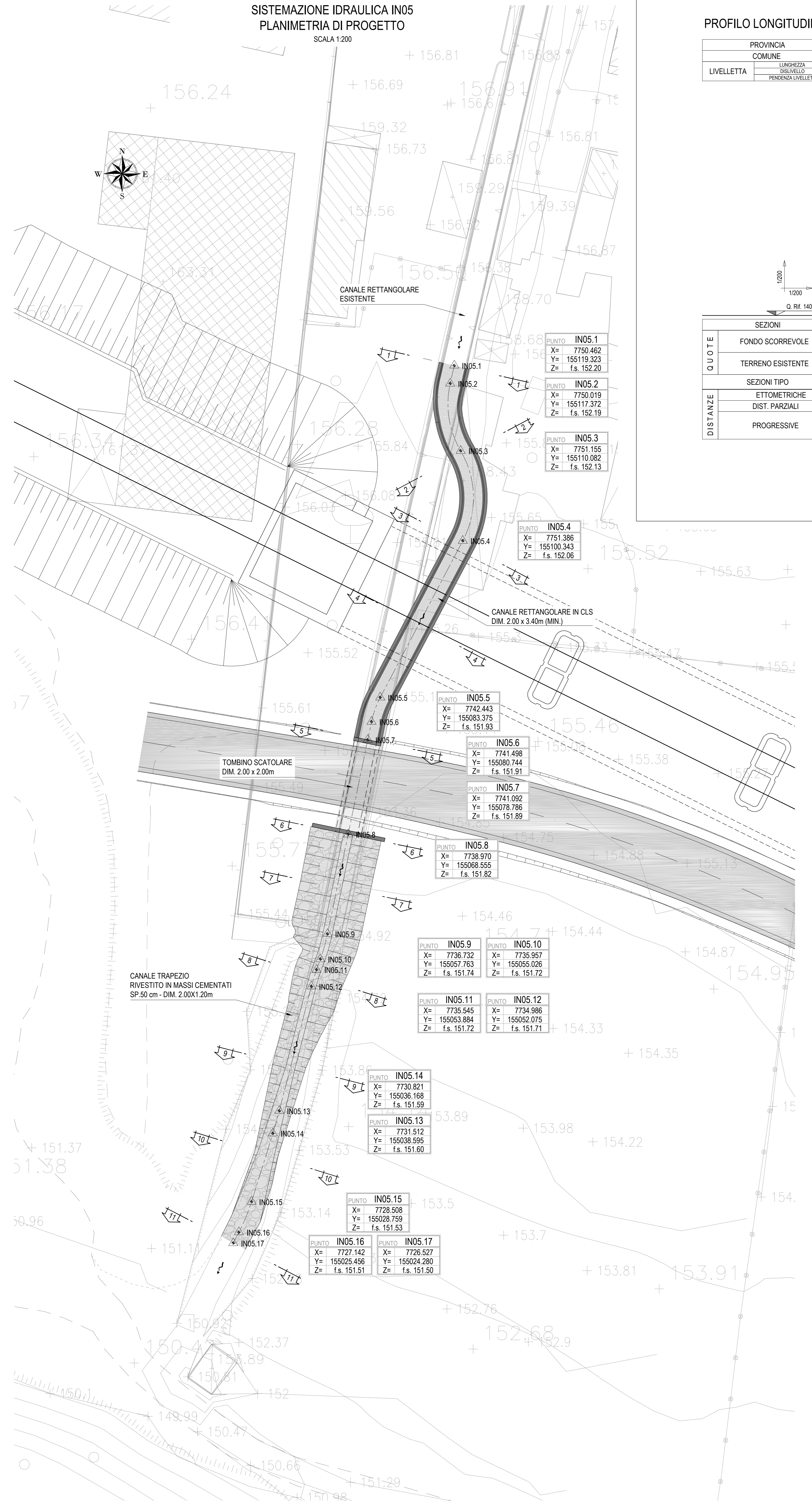
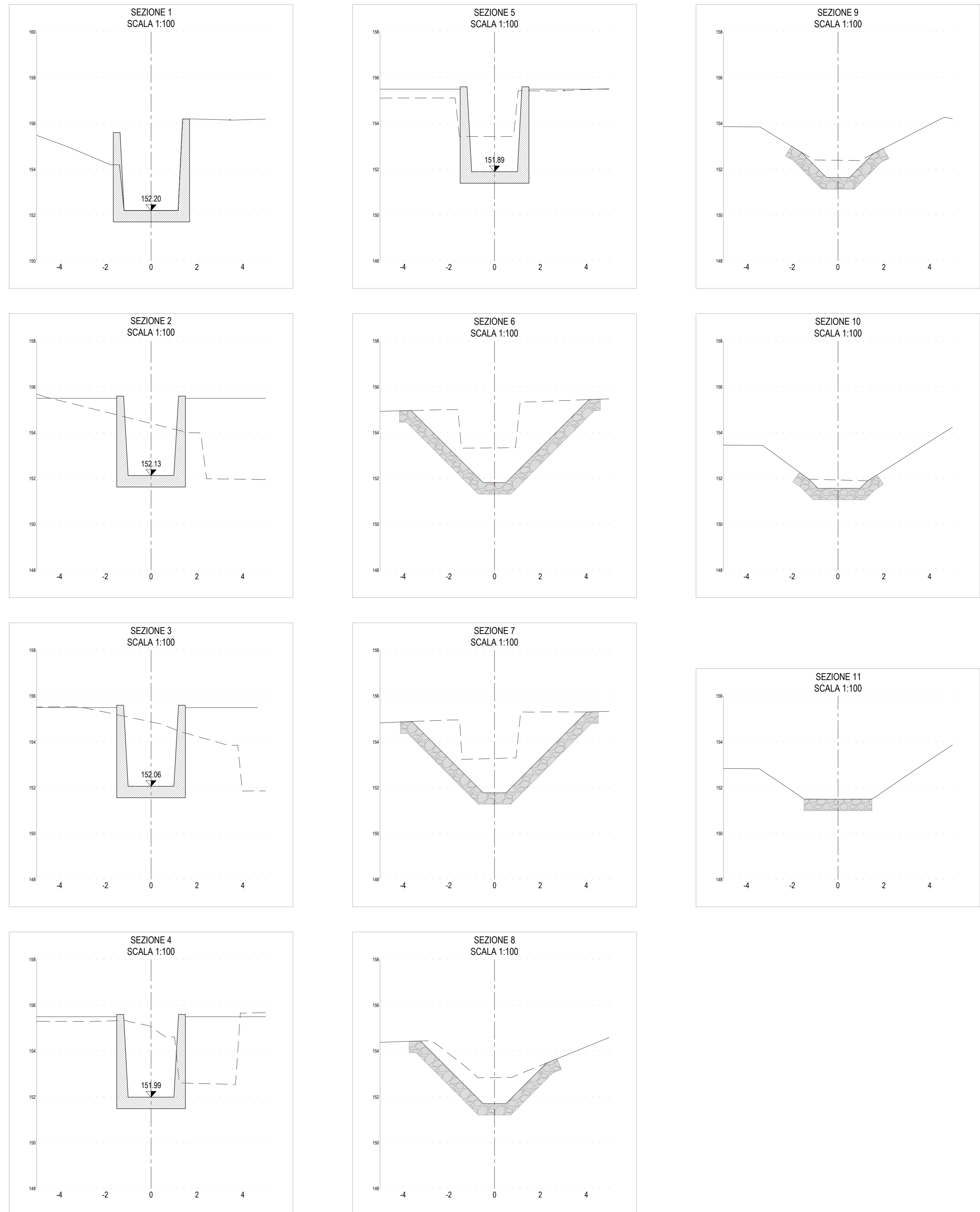
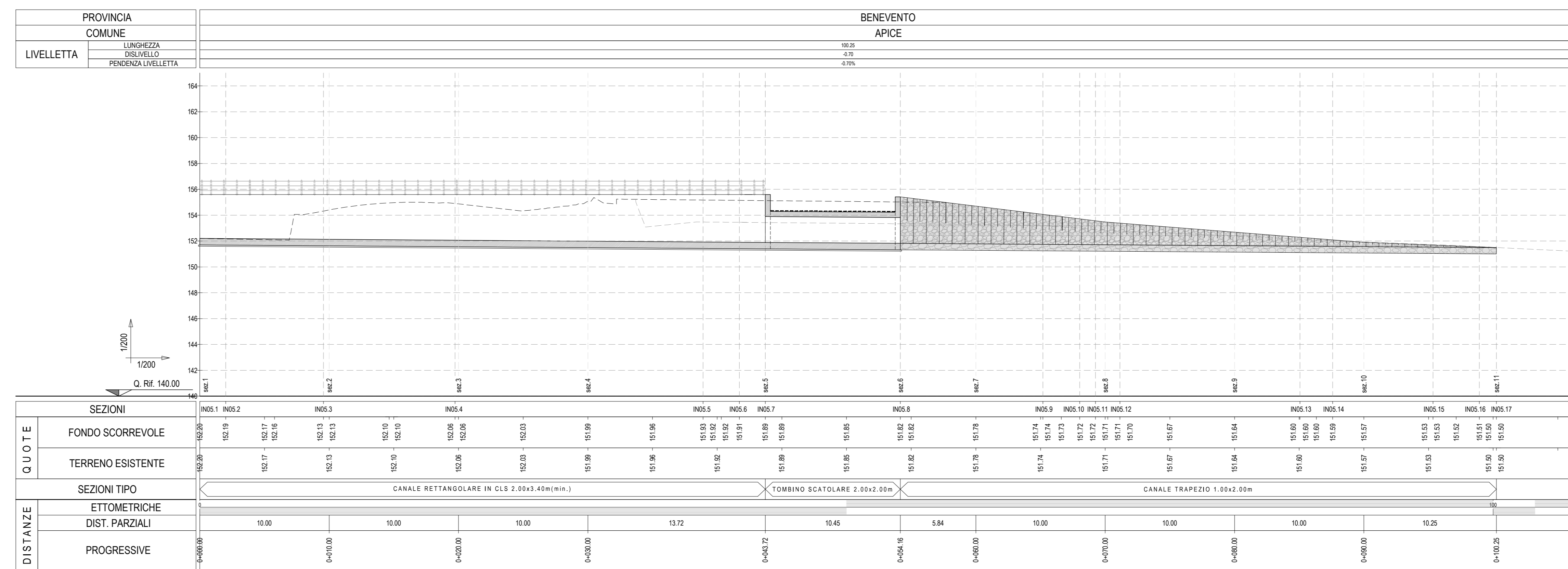


SISTEMAZIONE IDRAULICA IN05
PLANIMETRIA DI PROGETTO
SCALA 1:200



PROFILO LONGITUDINALE SCALA 1:200 / 1:200



COMMITTENTE: **RFI** (GRUPPO FERROVIE DELLO STATO ITALIANO)

DIREZIONE LAVORI: **ITALFERR** (GRUPPO FERROVIE DELLO STATO ITALIANO)

APPALTATORE: **HirpiniaAV**

CONSORZIO: **salini impregio**

PROGETTAZIONE: **ROCKSOIL S.p.A.**

MANDATARIA: **NET ENGINEERING**

MANDANTI: **ASTALDI**, **Alpina s.p.a.**

PROGETTO ESECUTIVO

ITINERARIO NAPOLI - BARI
RADDOPPIO TRATTA APICE - ORSARA
I LOTTO FUNZIONALE APICE - HIRPINIA
IDROLOGIA E IDRAULICA
SISTEMAZIONI IDRAULICHE - INALVEAZIONE IN05

APPALTATORE	DIRETTORE DELLA PROGETTAZIONE	PROGETTISTA
Consorzio HIRPINIA AV Il Direttore Tecnico Ing. Vincenzo Moriello 21/02/2020	Il Responsabile integrazione fra le varie prestazioni specialistiche Ing. G. Casolari	Alpina s.p.a. Dot. Ing. G. Brasi

Rev.	Descrizione	Redatto	Data	Verificato	Data	Approvato	Data	Autorizzato	Data
A	Emersione per consegna	G. Buzanti	21/02/2020	M. Bonfanti	21/02/2020	M. Veronesi	21/02/2020	P. Galvani	
B	Restituzione cartografia	F. Mori	09/03/2020	M. Bonfanti	09/03/2020	M. Veronesi	09/03/2020		

File: IF2801EZZPAID0002003B.dwg n. Esib. - 0