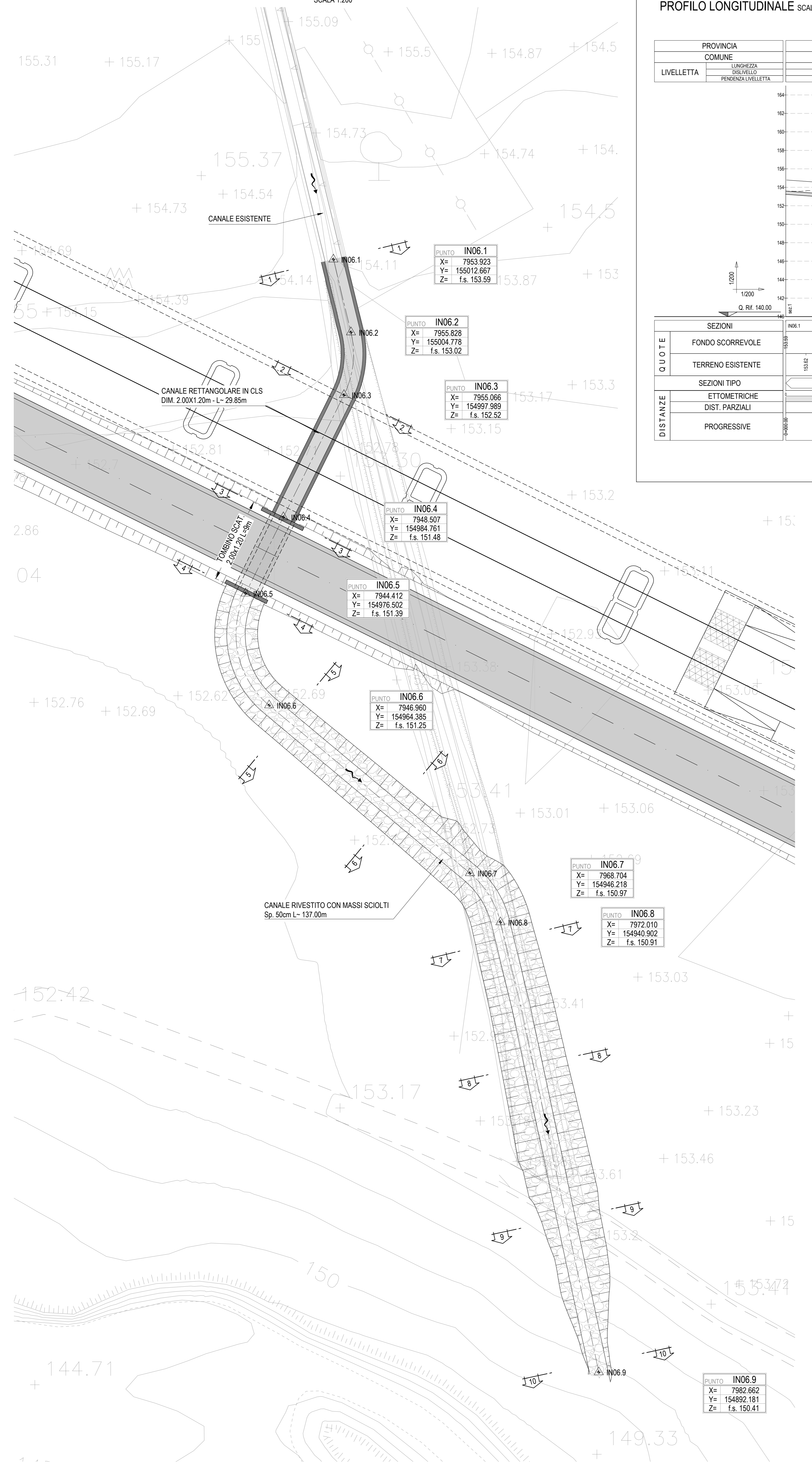
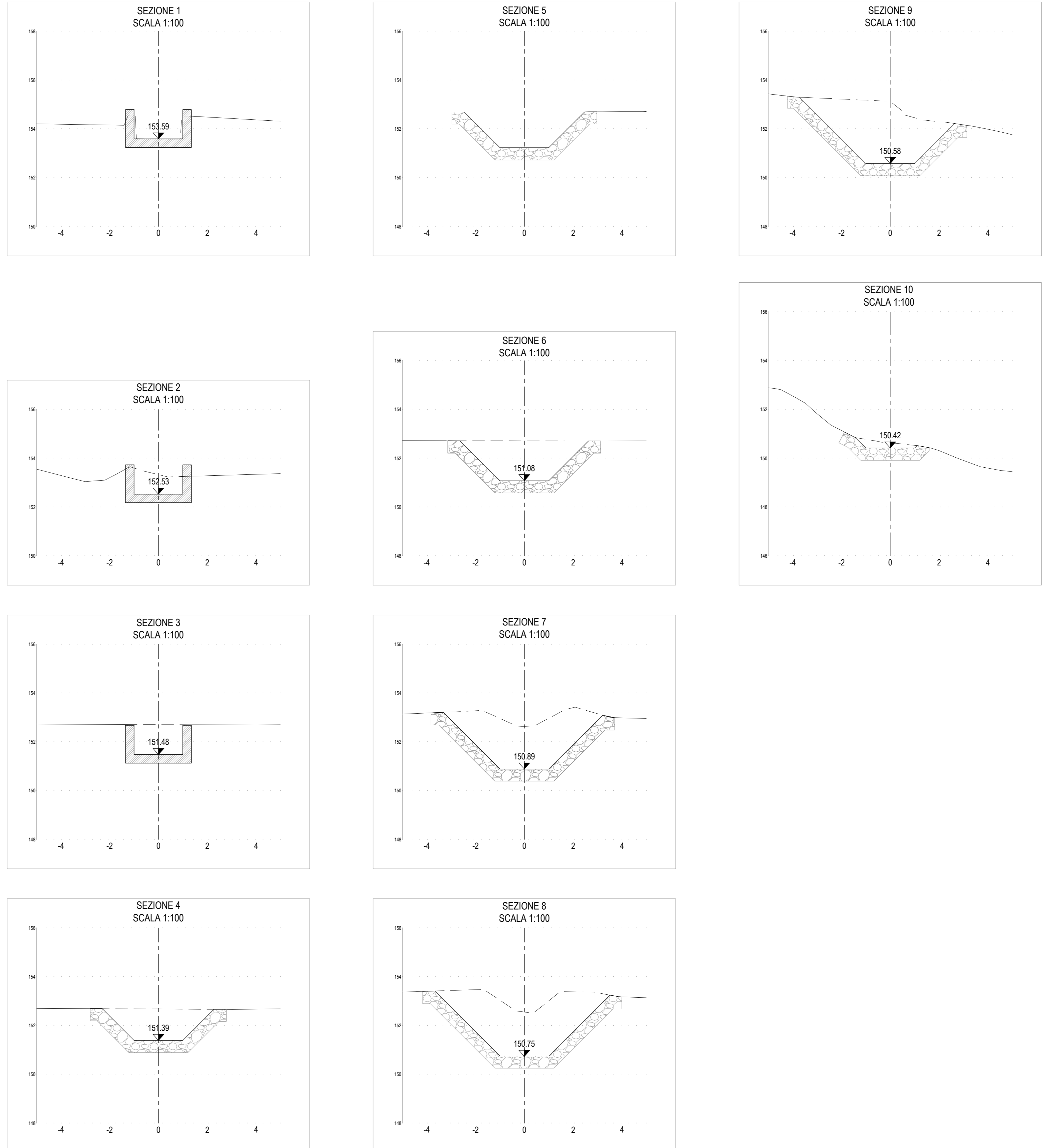
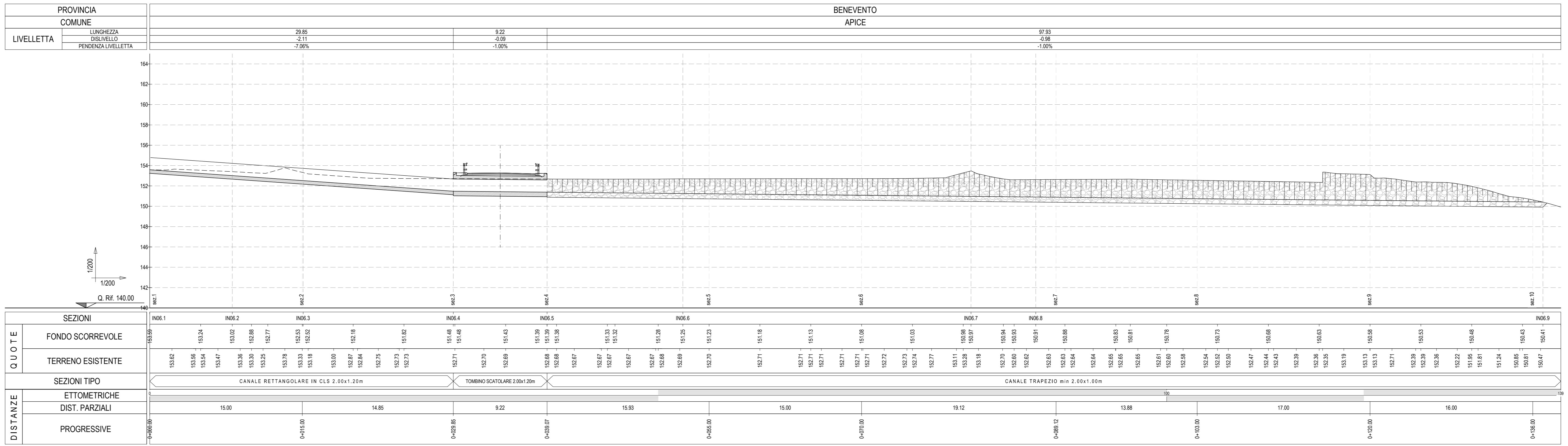


SISTEMAZIONE IDRAULICA IN06
PLANIMETRIA STATO DI PROGETTO
SCALA 1:200



PROFILO LONGITUDINALE SCALA 1:200 / 1:200



COMMITTENTE: **RFI** RETE FERROVIARIA ITALIANA - GRUPPO FERROVIE DELLO STATO ITALIANE

DIREZIONE LAVORI: **ITALFERR** - GRUPPO FERROVIE DELLO STATO ITALIANE

APPALTATORE: **HirpiniaAV**

CONSORZIO: **salini impregio** - **ASTALDI**

PROGETTAZIONE: **ROCKSOIL S.p.A.**

MANDANTARI: **NET ENGINEERING** - **Alpina s.p.a.**

PROGETTO ESECUTIVO

ITINERARIO NAPOLI - BARI
RADDOPPIO TRATTA APICE - ORSARA
LOTTO FUNZIONALE APICE - HIRPINIA
IDROLOGIA E IDRAULICA
SISTEMAZIONI IDRAULICHE - INALVEAZIONE IN06

APPALTATORE	DIRETTORE DELLA PROGETTAZIONE	PROGETTISTA
Consorzio HIRPINIA AV Il Direttore Tecnico Ing. Vincenzo Morello 21/02/2020	Il Responsabile integrazione fra le varie prestazioni specialistiche Ing. G. Casacci	Alpina s.p.a. Dott. Ing. O. Brasi

COMMESSA LOTTO FASE ENTE TIPO DOC. OPERA/DISCIPLINA PROGR. REV. SCALA:

IF28 01 E ZZ PA ID0002 004 B 1:200/100

Rev.	Descrizione	Redatto	Data	Verificato	Data	Approvato	Data	Autorizzato Data
A	Emissione per consegna	G. Buzanti	21/02/2020	M. Bonfanti	21/02/2020	M. Verbaloni	21/02/2020	P. Galvani
B	Integrazione	F. Morici	09/03/2020	M. Bonfanti	09/03/2020	M. Verbaloni	09/03/2020	

File: IF2801EZZPAID0002004B.dwg n. Esib. - 0