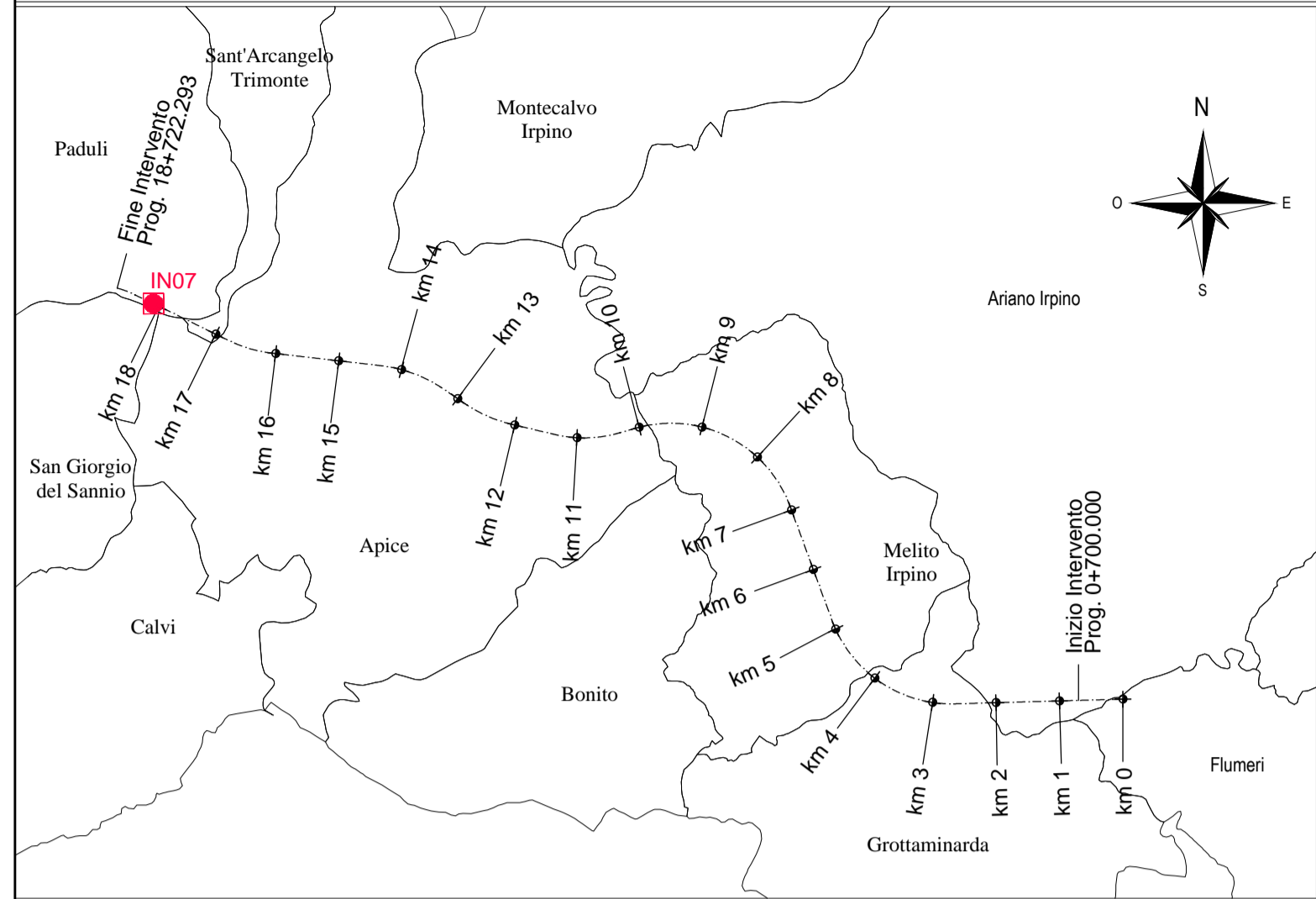
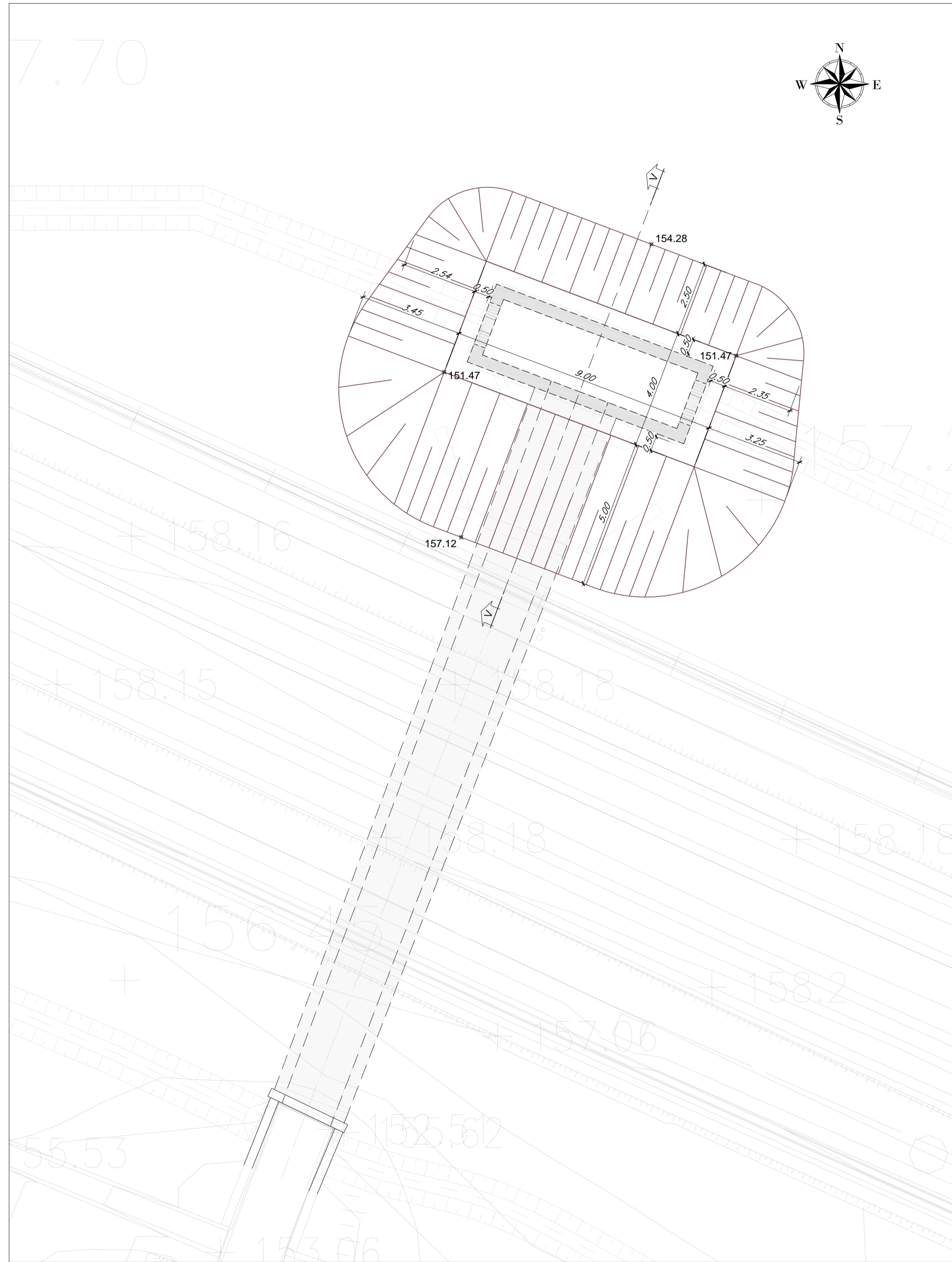


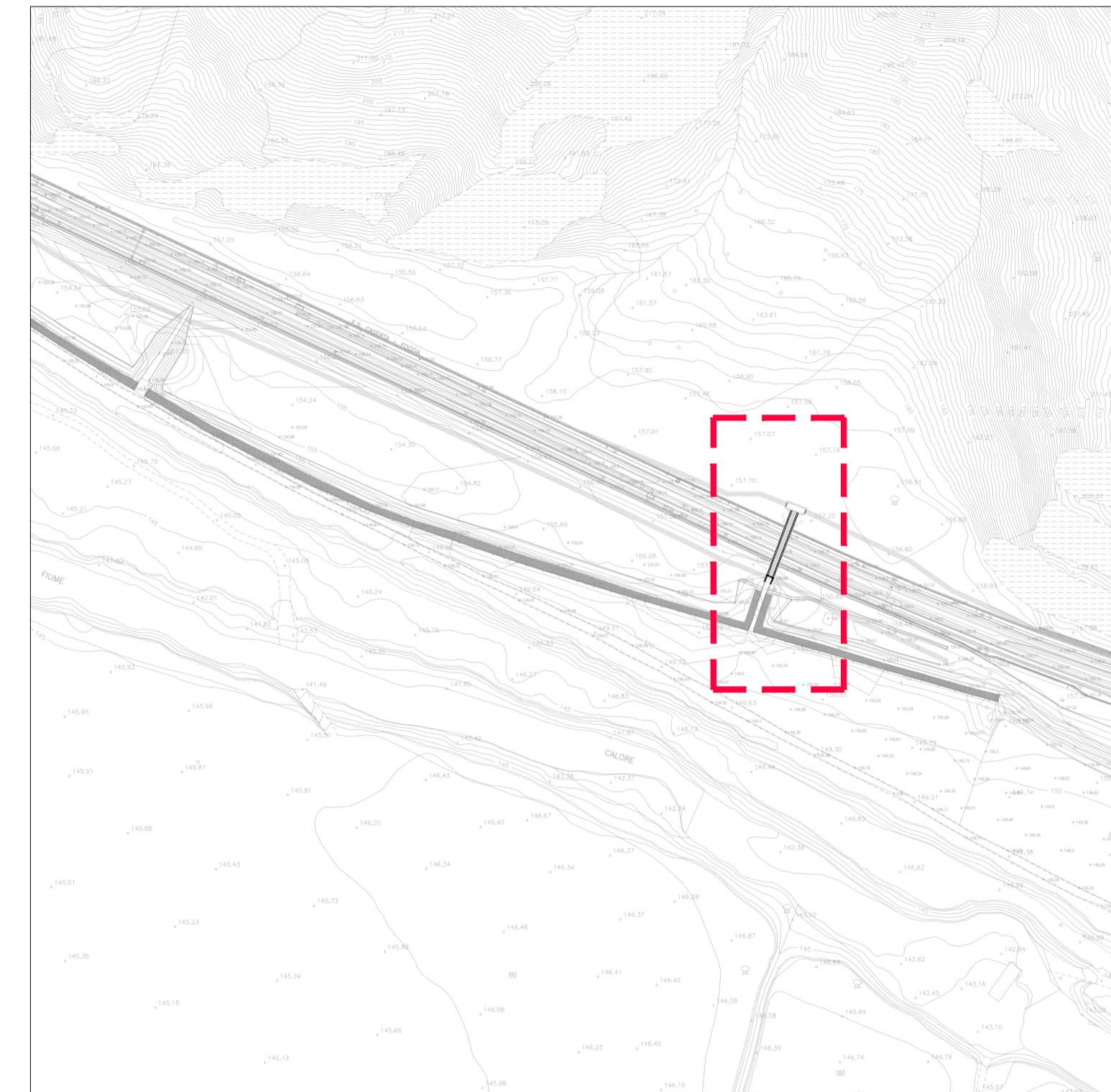
PIANTA CHIAVE



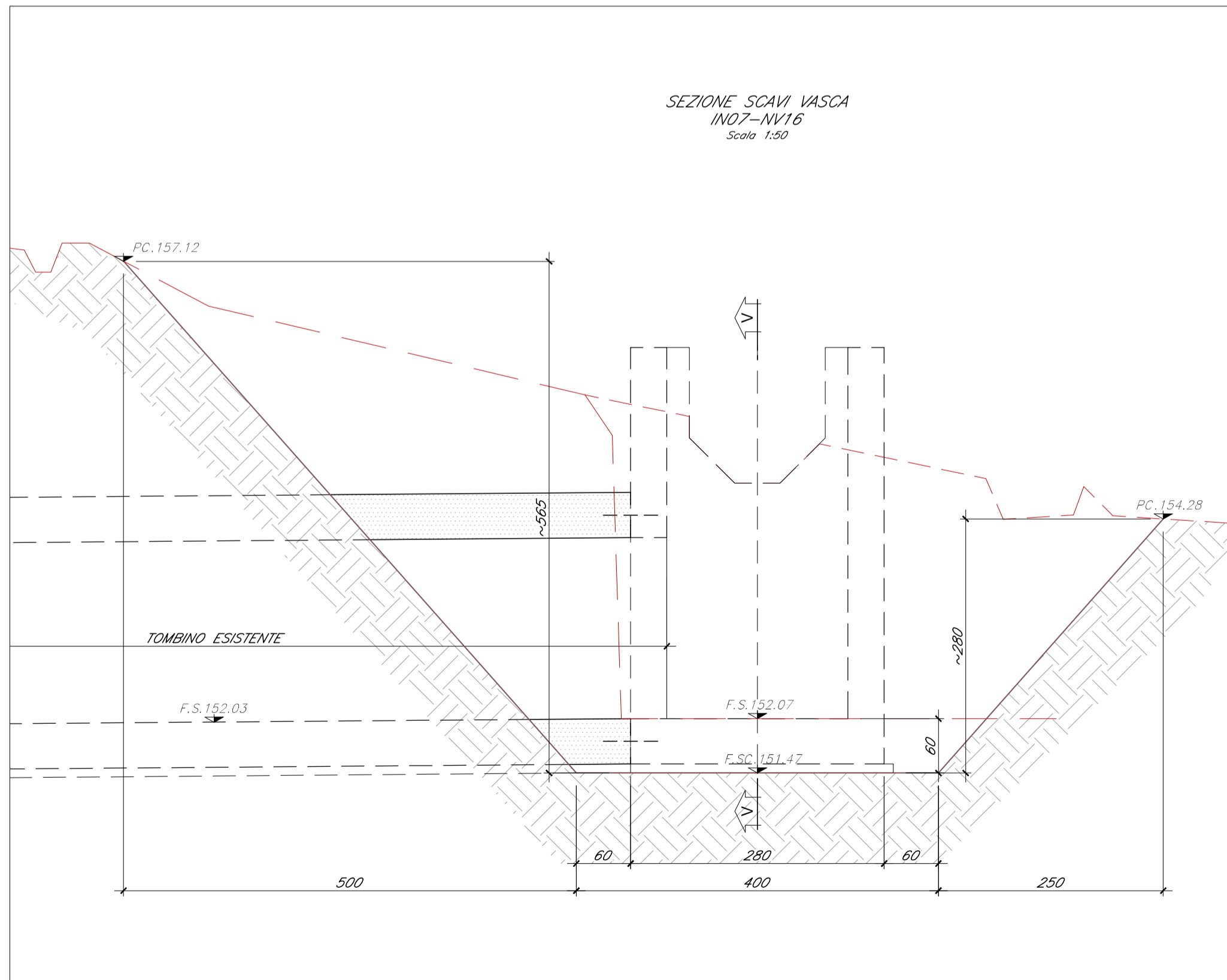
TOMBINO SCATOLARE IN07
PIANTA SCAVI VASCA
SCALA 1:100



KEY-PLAN
TOMBINO SCATOLARE IN07



SEZIONE SCAVI VASCA
IN07-NV16
Scala 1:50



NOTA :

PRIMA DI PROCEDERE CON GLI INTERVENTI DI ADEGUAMENTO DEL TOMBINO IDRAULICO SOTTO BINARI SARÀ NECESSARIO ESEGUIRE UN RILIEVO DI DETTAGLIO DEL MANUFATTO ESISTENTE E DEL SUO STATO DI CONSERVAZIONE, PREVIO TAGLIO DELLA VEGETAZIONE E PULIZIA DEI FOSSI IN TERRA, IN MODO DA DEFINIRE CON ESATTEZZA I LIMITI DI INTERVENTO SUI DUE LATI DELLA LINEA, LA GEOMETRIA DELLE DEMOLIZIONI E DEI RIPRISTINI, NONCHÉ LE MODALITÀ DI SCAVO.

COMMITTENTE:
RFI
RETE FERROVIARIA ITALIANA
GRUPPO FERROVIE DELLO STATO ITALIANE

DIREZIONE LAVORI:
ITALFERR
GRUPPO FERROVIE DELLO STATO ITALIANE

APPALTATORE:
CONSORZIO:
HirpiniaAV

SOCI:
salini impregilo **ASTALDI**

PROGETTAZIONE:
MANDATARIA:
ROKSOIL s.p.a.

MANDANTI:
NETENGINEERING **Alpina** s.p.a.

PROGETTO ESECUTIVO

ITINERARIO NAPOLI - BARI
RADDOPPIO TRATTA APICE - ORSARA
I LOTTO FUNZIONALE APICE - HIRPINIA
IN - INTERFERENZE ED OPERE IDRAULICHE

IN07 - OPERE D'ARTE MINORI
TOMBINO SCATOLARE ESISTENTE 2.00x2.00m E VASCA 2.00x7.00m
PIANTA SCAVI

APPALTATORE Consorzio HIRPINIA AV Il Direttore Tecnico Ing. Vincenzo Moriello 10/06/2020	DIRETTORE DELLA PROGETTAZIONE Il Responsabile integrazione fra le varie prestazioni specialistiche Ing. G. Cassani	PROGETTISTA Alpina s.p.a. Ing. P. Galvanin
--	--	---

COMMESSA	LOTTO	FASE	ENTE	TIPO DOC.	OPERA/DISCIPLINA	PROGR.	REV.	SCALA:
IF28	01	E	ZZ	PA	IN0700	001	A	1:100

Rev.	Descrizione	Redatto	Data	Verificato	Data	Approvato	Data	Autorizzato Data
A	EMISSIONE PER CONSEGNA	C. Begarilli	10/06/2020	A. Piacentini	10/06/2020	M. Vermeleone	10/06/2020	Ing. P. Galvanin