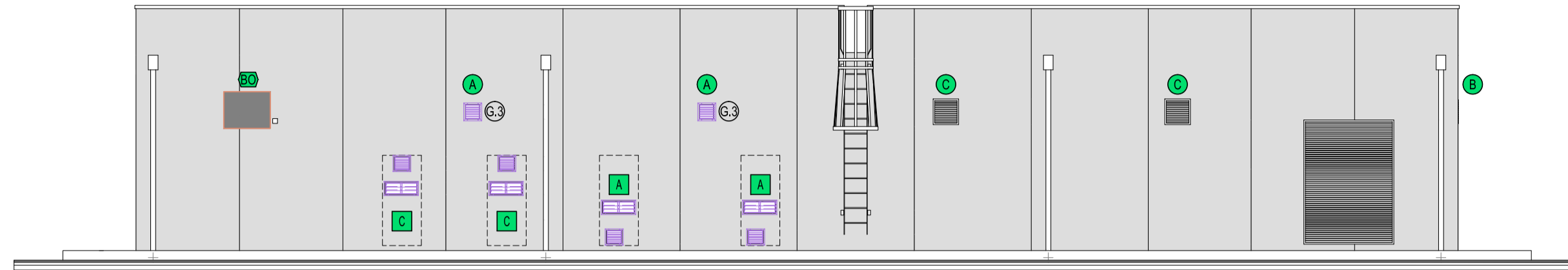
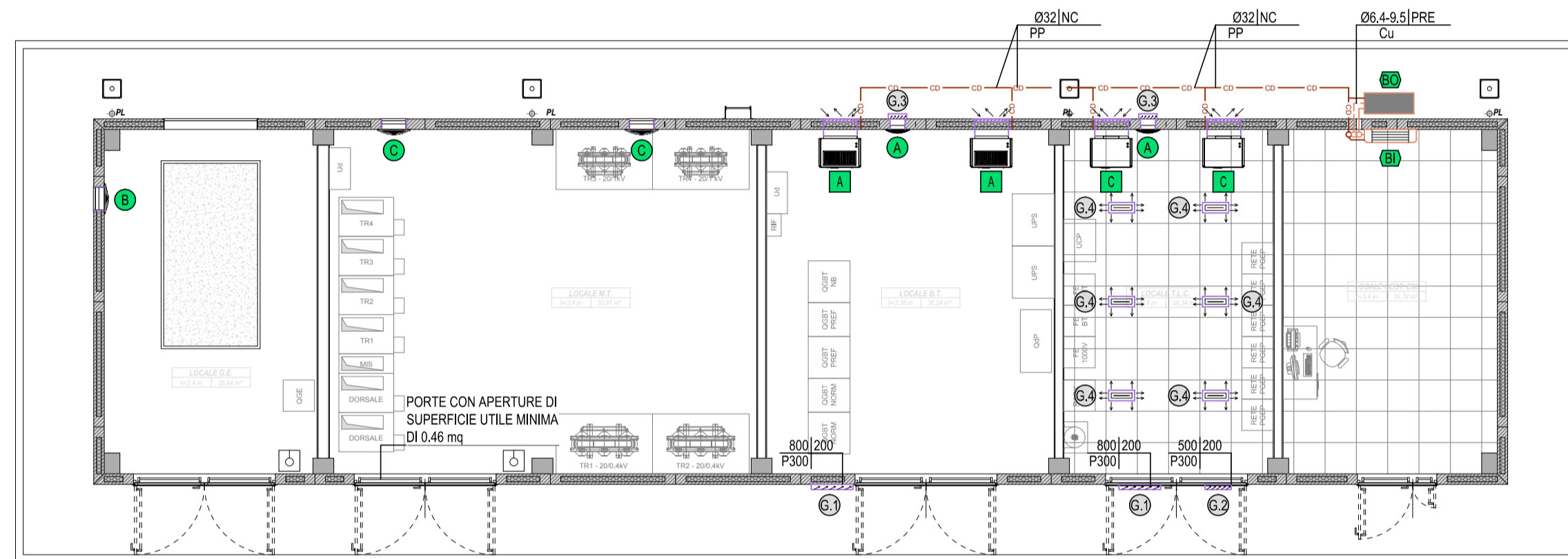


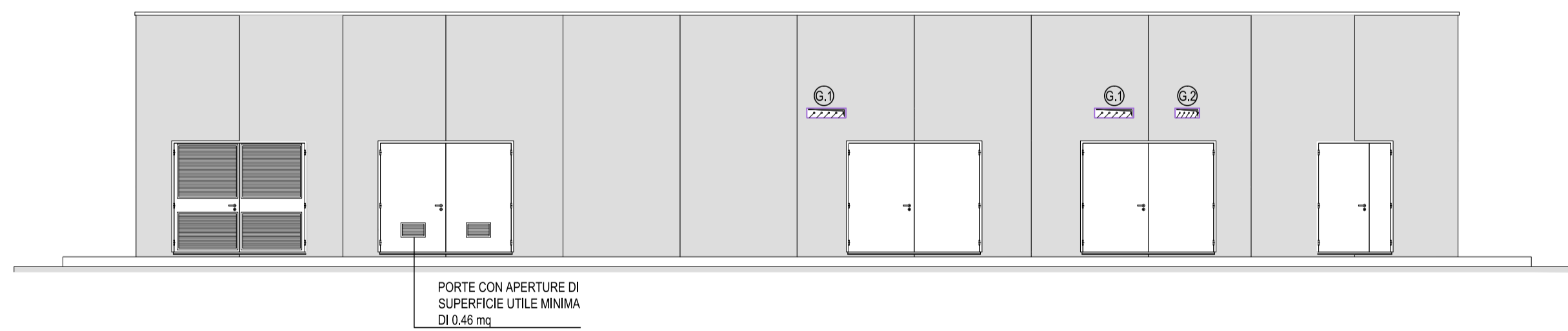
PROSPETTO RETRO FABBRICATO FA02A



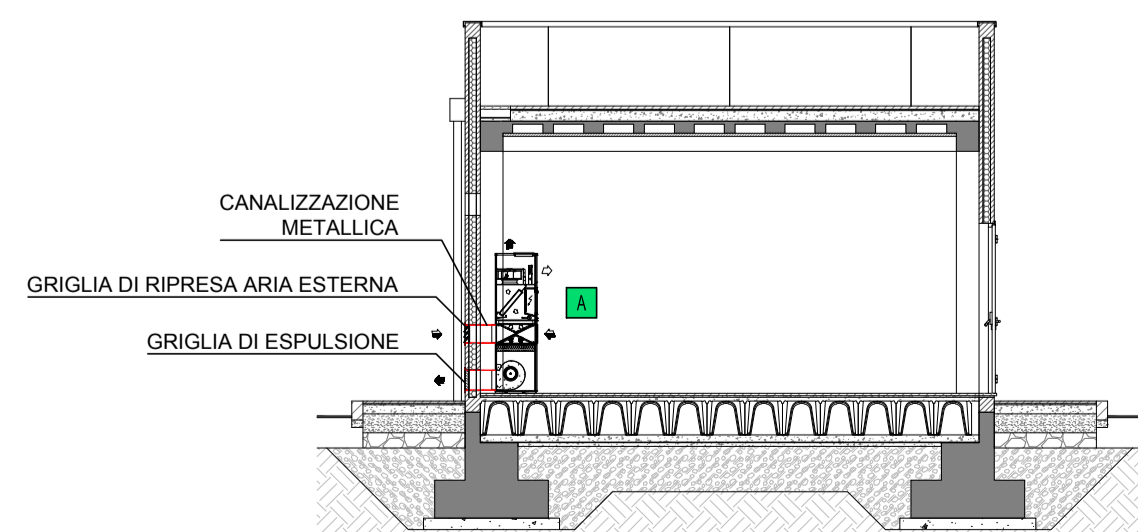
PIANTA FABBRICATO FA02A



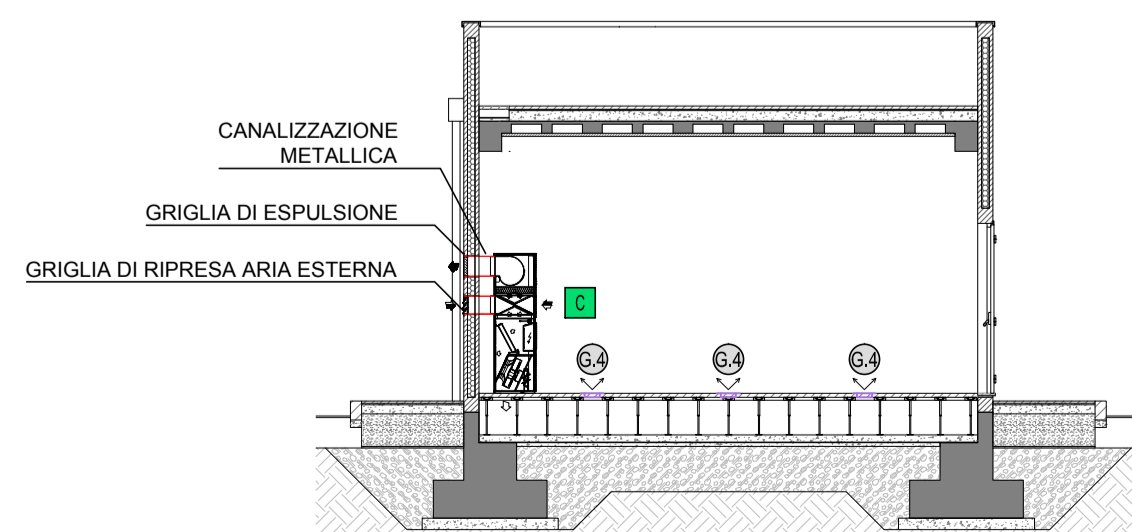
PROSPETTO FRONTALE FABBRICATO FA02A



SEZIONE LOCALE BT



SEZIONE LOCALE TLC



LEGENDA APPARECCHIATURE HVAC

A	UNITA' MONOBLOCCO OVER - P raffreddamento= 5 kW - P ass= 2,1 kW - 230 V / 1F+N / 50 Hz
B	UNITA' MONOBLOCCO UNDER - P raffreddamento= 5 kW - P ass= 2,1 kW - 230 V / 1F+N / 50 Hz
C	UNITA' MONOBLOCCO UNDER - P raffreddamento= 7 kW - P ass= 2,75 kW - 230 V / 1F+N / 50 Hz
D	UNITA' MONOBLOCCO UNDER - P raffreddamento= 9 kW - P ass= 4,0 kW - 400 V / 3F+N / 50 Hz
E	UNITA' MONOBLOCCO UNDER - P raffreddamento= 11 kW - P ass= 5,5 kW - 400 V / 3F+N / 50 Hz
F	UNITA' MONOBLOCCO UNDER - P raffreddamento= 13 kW - P ass= 5,5 kW - 400 V / 3F+N / 50 Hz
G	VENTILATORE ASSIALE - Portata= 1000 mch P ass= 0,09 kW - 400 V / 3F+N / 50 Hz
H	VENTILATORE ASSIALE - Portata= 3500 mch P ass= 0,37 kW - 400 V / 3F+N / 50 Hz
I	VENTILATORE ASSIALE - Portata= 5000 mch P ass= 0,37 kW - 400 V / 3F+N / 50 Hz
J	SPLIT A PARETE - P riscaldamento= 4 kW - P raffreddamento= 3 kW
K	UNITA' ESTERNA - P riscaldamento= 4 kW - P raffreddamento= 3 kW - P ass= 1,4 kW - 230 V / 1F+N / 50 Hz
L	SPLIT A PARETE - P riscaldamento= 6 kW - P raffreddamento= 5 kW
M	UNITA' ESTERNA - P riscaldamento= 6 kW - P raffreddamento= 5 kW - P ass= 1,4 kW - 230 V / 1F+N / 50 Hz
N	TERMOCONVETTORE ELETTRICO - P riscaldamento= 1,5 kW

LEGENDA INDICATORI

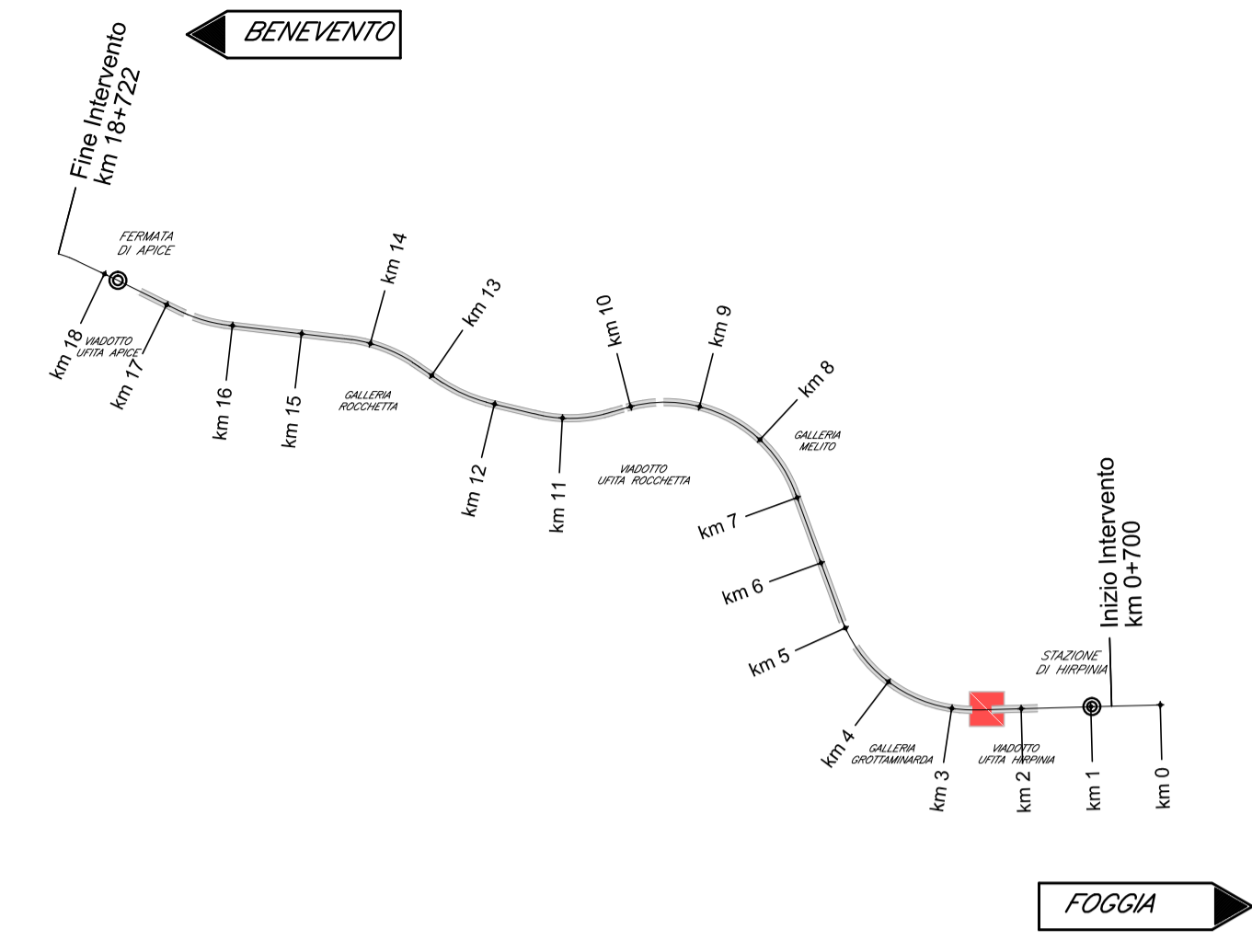
INDICATORE TUBAZIONE	
DIAMETRO TUBAZIONE (T. DN, Ø Ø)	CODICE COIBENTAZIONE NC: NON COIBENTATO PRE: PREISOLATO - SPESSORE (mm) IS: ISOLATO - SPESSORE (mm) REL: COPPELLARE
ULTERIORI SPECIFICAZIONI XX: MATERIALE (VEDI TABELLA) PN: PRESSIONE NOMINALE (bar) Q: PORTATA (m³) T: TEMPERATURA FLUIDO (°C) P: PRESSIONE FLUIDO (bar) IN: PROFONDITA' INTERRAMENTO (mm)	
INDICATORE BOCCHETTE ARIA E GRIGLIE	
BASE O DIAMETRO NOMINALE (mm)	ALTEZZA NOMINALE (mm)
ULTERIORI INDICAZIONI Q: PORTATA NOMINALE (m³/h) PX: ALTEZZA INSTALLAZIONE CON FILO SUPERIORE A: XX cm RISPETTO AL PAVIMENTO SX: ALTEZZA INSTALLAZIONE CON FILO SUPERIORE A: XX cm RISPETTO AL SOFFITTO	
CODICE IDENTIFICATIVO VEDI LEGENDA DEDICATA	

TABELLA MATERIALI TUBAZIONI

SIGLA	MATERIALE
FeCzn	ACCIAIO ZINCATO
Cu	RAME
PEHD	POLIETILENE AD ALTA DENSITA'
PEX/PIPEX	MULTISTRATO POLIETILENE RETICOLATO / ALLUMINIO / POLIETILENE RETICOLATO
PP	POLIPROPILENE

LEGENDA GRIGLIE E SERRANDE

A	UNITA' MONOBLOCCO OVER 5 kW - GRIGLIA DI RIPRESA ARIA ESTERNA 705x296 mm - GRIGLIA ESPULSIONE ARIA 370x335 mm
B	UNITA' MONOBLOCCO UNDER 5 kW - GRIGLIA DI RIPRESA ARIA ESTERNA 705x296 mm - GRIGLIA ESPULSIONE ARIA 370x335 mm
C	UNITA' MONOBLOCCO UNDER 7 kW - GRIGLIA DI RIPRESA ARIA ESTERNA 705x296 mm - GRIGLIA ESPULSIONE ARIA 370x335 mm
D	UNITA' MONOBLOCCO UNDER 9 kW - GRIGLIA DI RIPRESA ARIA ESTERNA 904x296 mm - GRIGLIA ESPULSIONE ARIA 370x335 mm
E	UNITA' MONOBLOCCO UNDER 11 kW - GRIGLIA DI RIPRESA ARIA ESTERNA 904x296 mm - N°2 GRIGLIE ESPULSIONE ARIA 370x335 mm
F	UNITA' MONOBLOCCO UNDER 13 kW - GRIGLIA DI RIPRESA ARIA ESTERNA 1074x296 mm - N°2 GRIGLIE ESPULSIONE ARIA 370x335 mm
G	SERRANDA DI SOVRAPRESSIONE 800x200 mm - DIREZIONE FLUSSO DA ESTERNO A INTERNO FABBRICATO
H	SERRANDA DI SOVRAPRESSIONE 500x200 mm - DIREZIONE FLUSSO DA INTERNO A ESTERNO FABBRICATO
I	SERRANDA DI SOVRAPRESSIONE A CORREDO DEL VENTILATORE 350x350 mm - DIREZIONE FLUSSO DA INTERNO A ESTERNO FABBRICATO
J	GRIGLIA PEDONABILE PER PAVIMENTI GALLEGGIANTI 400x200 mm



LEGENDA SIMBOLI

---	TUBAZIONE FRIGORIFERE
---	TUBAZIONE SCARICO CONDENSA (CONDENSATION DISCHARGE)
○	TUBAZIONI MONTANTE
	SERRANDA DI SOVRAPRESSIONE
	GRIGLIA ESTERNA DI ESPULSIONE
	GRIGLIA PEDONABILE
■	TERMOCONVETTORE ELETTRICO
■	SPLIT A PARETE
■	MOTOCOCONDENSANTE ESTERNA
□	TERMOSTATO DA AMBIENTE

COMMITTENTE: **RFI** RETE FERROVIARIA ITALIANA GRUPPO FERROVIE DELLO STATO ITALIANE

DIREZIONE LAVORI: **ITALFERR** GRUPPO FERROVIE DELLO STATO ITALIANE

APPALTATORE: **HirpiniaAV** CONSORZIO

SOCI: **salini impregilo** **ASTALDI**

PROGETTAZIONE: **ROKSOUL** s.p.a. MANDANTI: **NETENGINEERING** **Alpina** s.p.a.

PROGETTO ESECUTIVO

ITINERARIO NAPOLI - BARI
RADDOPPIO TRATTA APICE - ORSARA
I LOTTO FUNZIONALE APICE - HIRPINIA
 IMPIANTI INDUSTRIALI
 IM02 - FABBRICATI - FA02
 IMPIANTO HVAC
 Layout impiantistico e disposizione apparecchiature

APPALTATORE Consorzio HIRPINIA AV Il Direttore Tecnico Ing. Vincenzo Masiello 10/06/2020	DIRETTORE DELLA PROGETTAZIONE Il Responsabile integrazione fra le varie prestazioni specialistiche Ing. G. Cassani	PROGETTISTA Alpina s.p.a. Ing. Paola Erba						
COMMESSA	LOTTO	FASE	ENTE	TIPO DOC.	OPERA/DISCIPLINA	PROGR.	REV.	SCALA:
IF28	01	E	ZZ	PA	IT0203	001	B	1:100
Rev.	Descrizione	Redatto	Data	Verificato	Data	Approvato	Data	Autorizzato Data
A	Emissione per consegna	U. Bergamin	21/02/2020	P. Perrotta	21/02/2020	M. Vernaleone	21/02/2020	Ing. Paola Erba
B	Emissione per istruttoria	U. Bergamin	10/06/2020	P. Perrotta	10/06/2020	M. Vernaleone	10/06/2020	