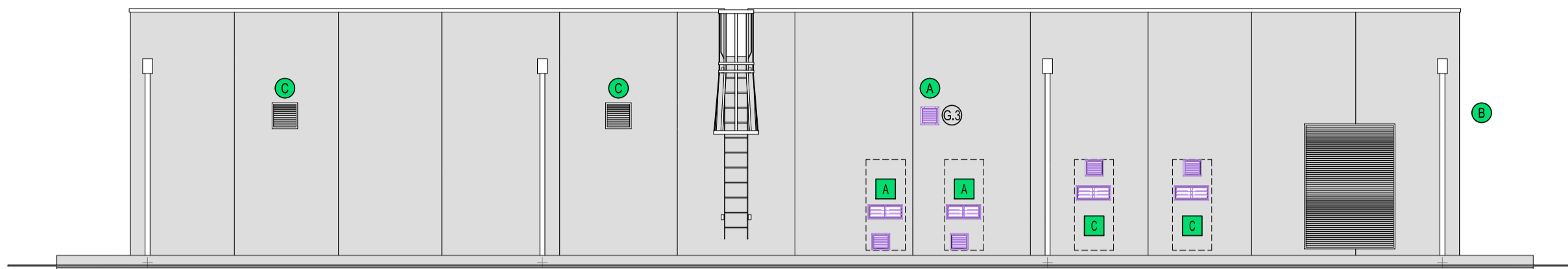
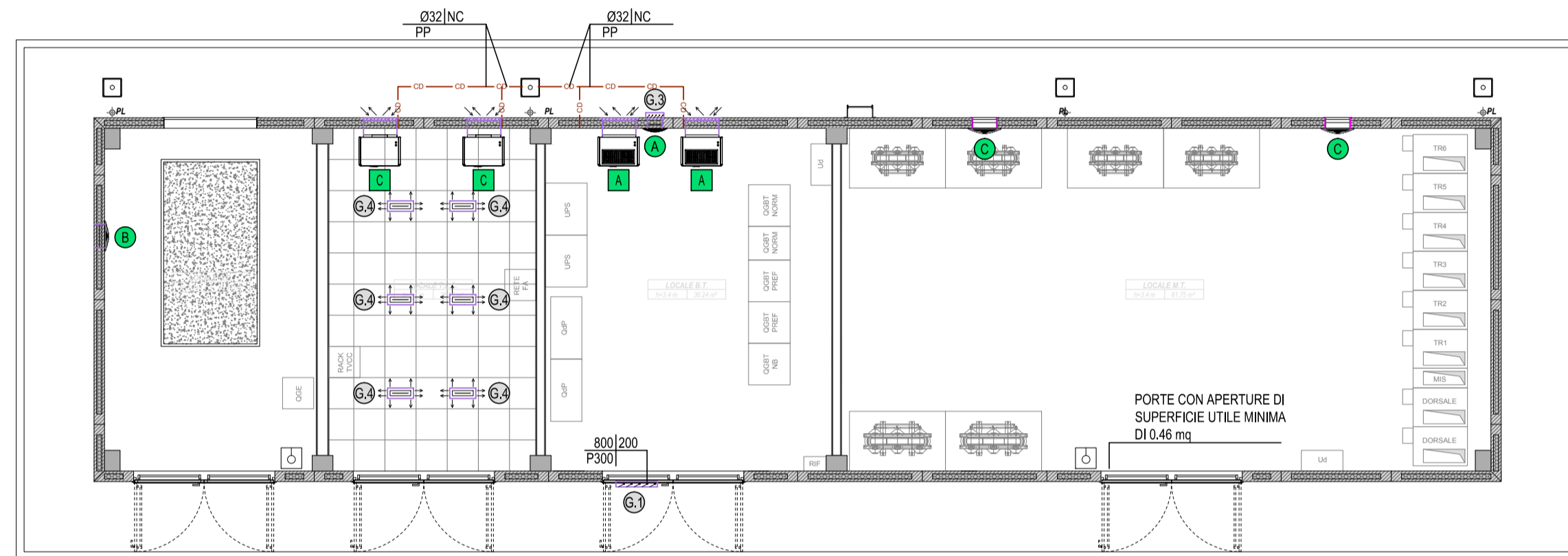


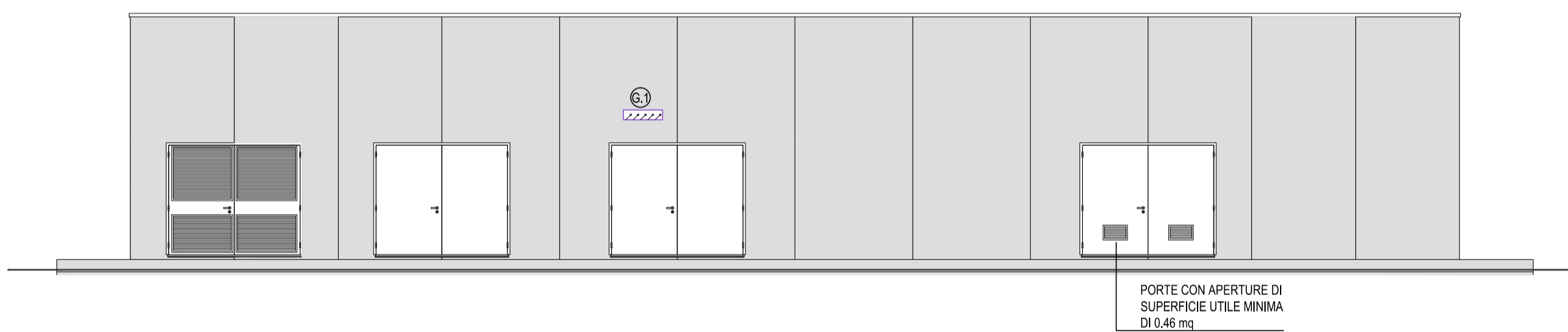
PROSPETTO RETRO FABBRICATO FA04



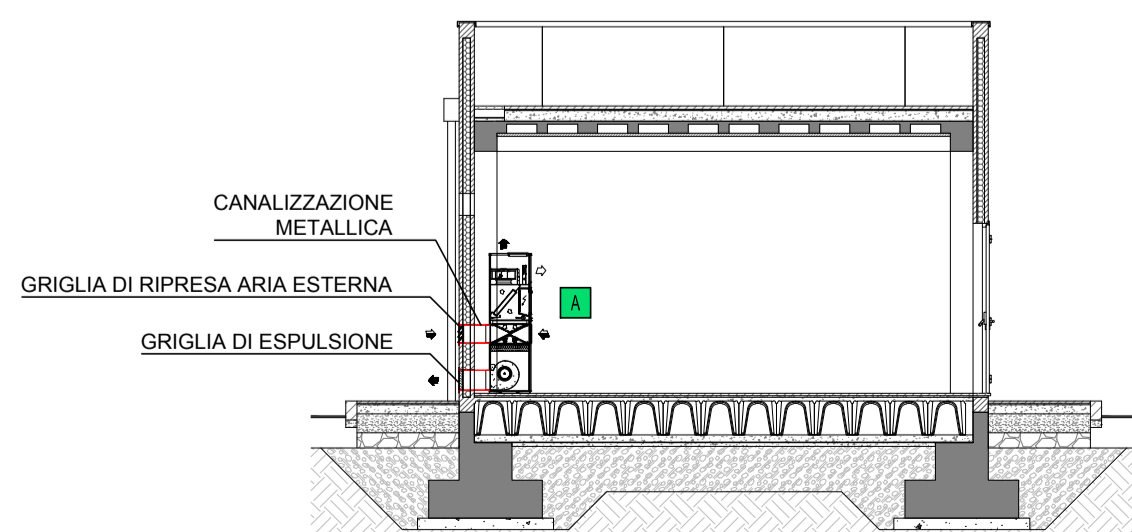
PIANTA FABBRICATO FA04



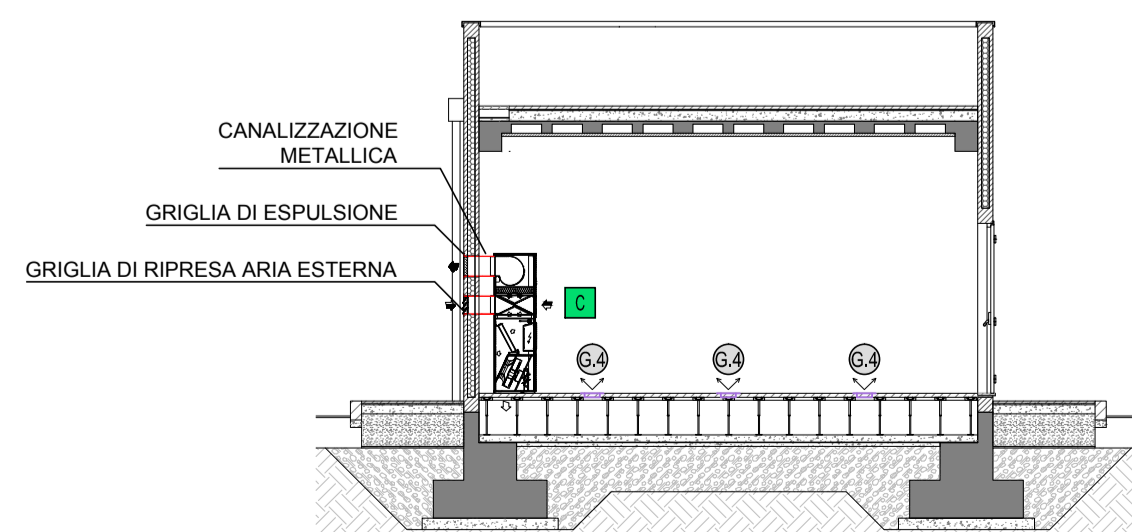
PROSPETTO FRONTALE FABBRICATO FA04



SEZIONE LOCALE BT



SEZIONE LOCALE TLC



LEGENDA APPARECCHIATURE HVAC

<b>A</b>	UNITA' MONOBLOCCO OVER - P raffreddamento= 5 kW - P ass.= 2,1 kW - 230 V / 1F+N / 50 Hz
<b>B</b>	UNITA' MONOBLOCCO UNDER - P raffreddamento= 5 kW - P ass.= 2,1 kW - 230 V / 1F+N / 50 Hz
<b>C</b>	UNITA' MONOBLOCCO UNDER - P raffreddamento= 7 kW - P ass.= 2,75 kW - 230 V / 1F+N / 50 Hz
<b>D</b>	UNITA' MONOBLOCCO UNDER - P raffreddamento= 9 kW - P ass.= 4,0 kW - 400 V / 3F+N / 50 Hz
<b>E</b>	UNITA' MONOBLOCCO UNDER - P raffreddamento= 11 kW - P ass.= 5,5 kW - 400 V / 3F+N / 50 Hz
<b>F</b>	UNITA' MONOBLOCCO UNDER - P raffreddamento= 13 kW P ass.= 5,5 kW - 400 V / 3F+N / 50 Hz
<b>G</b>	VENTILATORE ASSIALE - Portata= 1000 mch P ass.= 0,09 kW - 400 V / 3F+N / 50 Hz
<b>H</b>	VENTILATORE ASSIALE - Portata= 3500 mch P ass.= 0,37 kW - 400 V / 3F+N / 50 Hz
<b>I</b>	VENTILATORE ASSIALE - Portata= 5000 mch P ass.= 0,37 kW - 400 V / 3F+N / 50 Hz
<b>J</b>	SPLIT A PARETE - P riscaldamento= 4 kW - P raffreddamento= 3 kW
<b>K</b>	UNITA' ESTERNA - P riscaldamento= 4 kW - P raffreddamento= 3 kW - P ass.= 1 kW - 230 V / 1F+N / 50 Hz
<b>L</b>	SPLIT A PARETE - P riscaldamento= 6 kW - P raffreddamento= 5 kW
<b>M</b>	UNITA' ESTERNA - P riscaldamento= 6 kW - P raffreddamento= 5 kW - P ass.= 1,4 kW - 230 V / 1F+N / 50 Hz
<b>N</b>	TERMOCONVETTORE ELETTRICO - P riscaldamento= 1,5 kW

LEGENDA INDICATORI

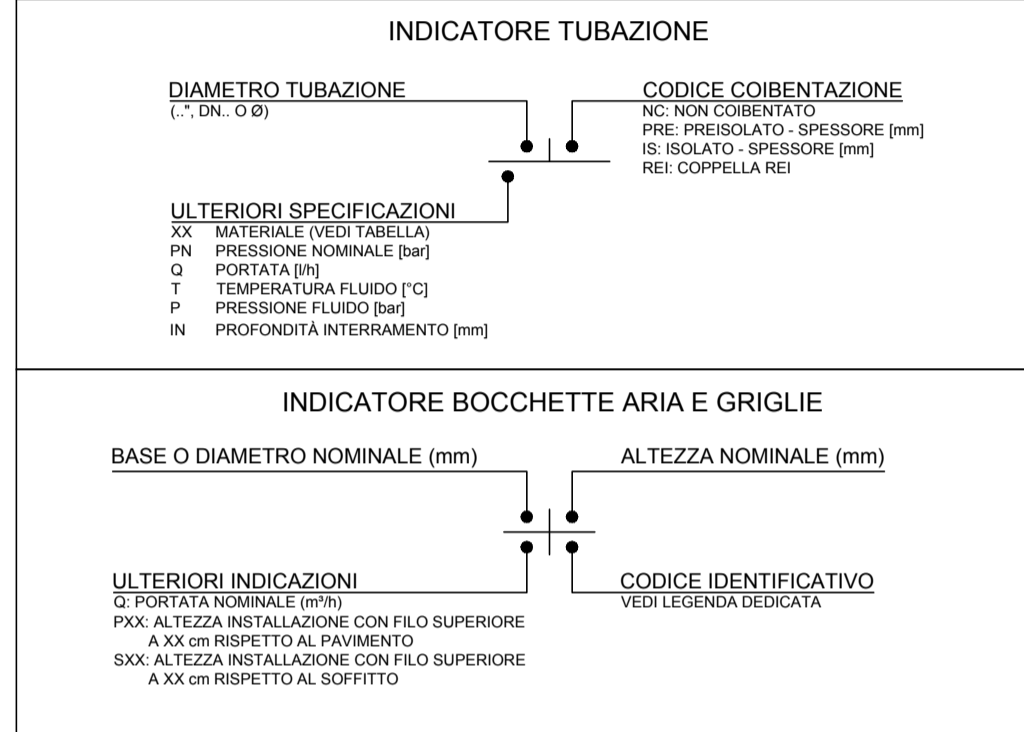
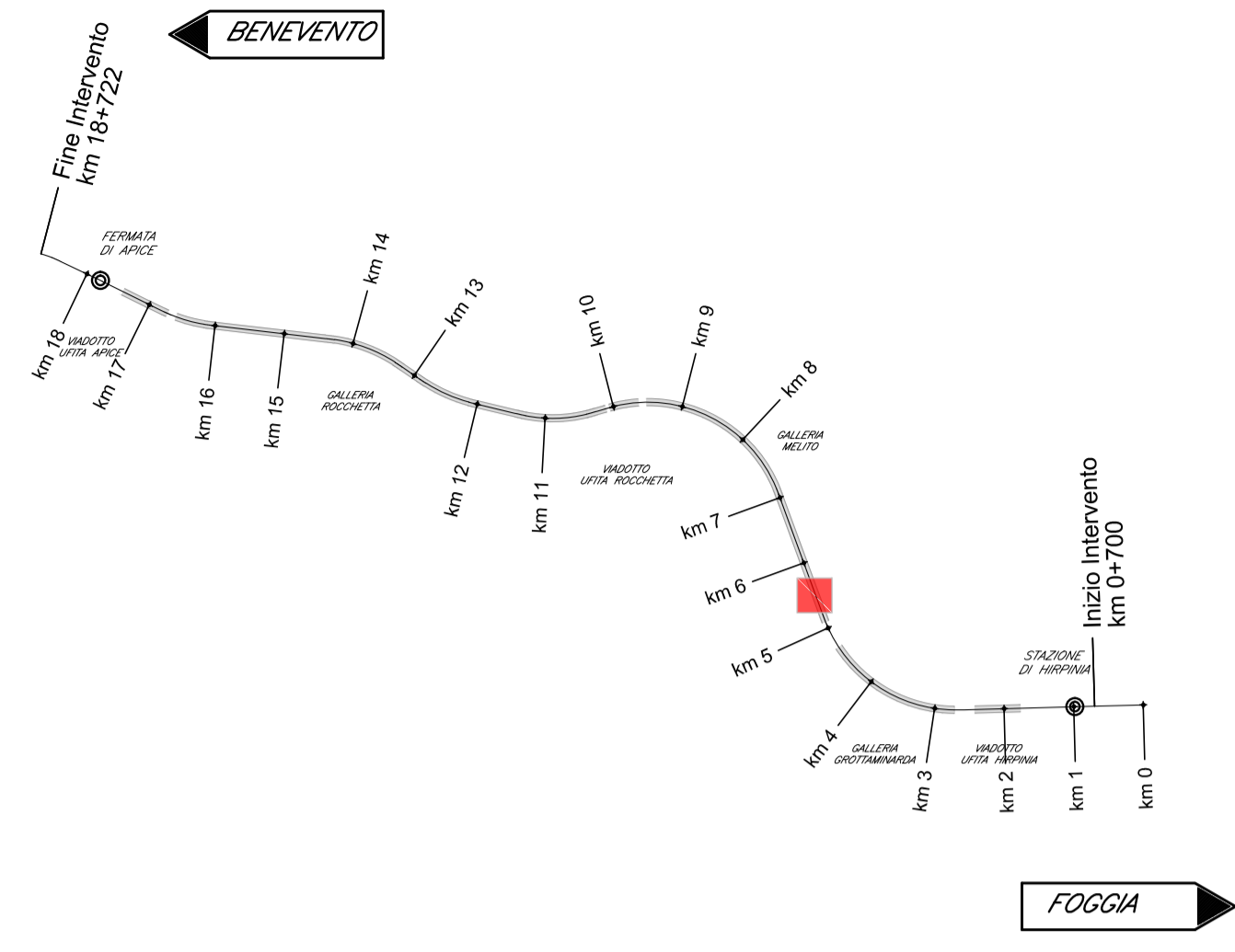


TABELLA MATERIALI TUBAZIONI

SIGLA	MATERIALE
FeZn	ACCIAIO ZINCATO
Cu	RAME
PEHD	POLIETILENE AD ALTA DENSITA'
PEX/PIPEX	MULTISTRATO POLIETILENE RETICOLATO / ALLUMINIO / POLIETILENE RETICOLATO
PP	POLIPROPILENE

LEGENDA GRIGLIE E SERRANDE

<b>A</b>	UNITA' MONOBLOCCO OVER 5 kW - GRIGLIA DI RIPRESA ARIA ESTERNA 705x296 mm - GRIGLIA ESPULSIONE ARIA 370x335 mm
<b>B</b>	UNITA' MONOBLOCCO UNDER 5 kW - GRIGLIA DI RIPRESA ARIA ESTERNA 705x296 mm - GRIGLIA ESPULSIONE ARIA 370x335 mm
<b>C</b>	UNITA' MONOBLOCCO UNDER 7 kW - GRIGLIA DI RIPRESA ARIA ESTERNA 705x296 mm - GRIGLIA ESPULSIONE ARIA 370x335 mm
<b>D</b>	UNITA' MONOBLOCCO UNDER 9 kW - GRIGLIA DI RIPRESA ARIA ESTERNA 904x296 mm - GRIGLIA ESPULSIONE ARIA 370x335 mm
<b>E</b>	UNITA' MONOBLOCCO UNDER 11 kW - GRIGLIA DI RIPRESA ARIA ESTERNA 904x296 mm - N°2 GRIGLIE ESPULSIONE ARIA 370x335 mm
<b>F</b>	UNITA' MONOBLOCCO UNDER 13 kW - GRIGLIA DI RIPRESA ARIA ESTERNA 1074x296 mm - N°2 GRIGLIE ESPULSIONE ARIA 370x335 mm
<b>G</b>	SERRANDA DI SOVRAPRESSIONE 800x200 mm - DIREZIONE FLUSSO DA ESTERNO A INTERNO FABBRICATO
<b>H</b>	SERRANDA DI SOVRAPRESSIONE 500x200 mm - DIREZIONE FLUSSO DA INTERNO A ESTERNO FABBRICATO
<b>I</b>	SERRANDA DI SOVRAPRESSIONE A CORREDO DEL VENTILATORE 350x350 mm - DIREZIONE FLUSSO DA INTERNO A ESTERNO FABBRICATO
<b>J</b>	GRIGLIA PEDONABILE PER PAVIMENTI GALLEGGIANTI 400x200 mm



LEGENDA SIMBOLI

	TUBAZIONE FRIGORIFERE
	TUBAZIONE SCARICO CONDENSA (CONDENSATION DISCHARGE)
	TUBAZIONI MONTANTE
	SERRANDA DI SOVRAPRESSIONE
	GRIGLIA ESTERNA DI ESPULSIONE
	GRIGLIA ESTERNA DI ASPIRAZIONE
	GRIGLIA PEDONABILE
	TERMOCONVETTORE ELETTRICO
	SPLIT A PARETE
	MOTOCOCONDENSANTE ESTERNA
	TERMOSTATO DA AMBIENTE

COMMITTENTE:  
**RFI**  
 RETE FERROVIARIA ITALIANA  
 GRUPPO FERROVIE DELLO STATO ITALIANE

DIREZIONE LAVORI:  
**ITALFERR**  
 GRUPPO FERROVIE DELLO STATO ITALIANE

APPALTATORE:  
 CONSORZIO:  
**HirpiniaAV**

SOCI:  
**salini impregilo**  
**ASTALDI**

PROGETTAZIONE:  
 MANDATARIA:  
**ROKSOUL** s.p.a.

MANDANTI:  
**NETENGINEERING**  
**Alpina** s.p.a.

**PROGETTO ESECUTIVO**

**ITINERARIO NAPOLI - BARI**  
**RADDOPPIO TRATTA APICE - ORSARA**  
**I LOTTO FUNZIONALE APICE - HIRPINIA**  
 IMPIANTI INDUSTRIALI  
 IM04 - FABBRICATI - FA04  
 IMPIANTO HVAC  
 Layout impiantistico e disposizione apparecchiature

APPALTATORE Consorzio HIRPINIA AV Il Direttore Tecnico Ing. Vincenzo Masiello 10/06/2020	DIRETTORE DELLA PROGETTAZIONE Il Responsabile integrazione fra le varie prestazioni specialistiche Ing. G. Cassani	PROGETTISTA <b>Alpina</b> s.p.a. Ing. Paola Erba
--	--	--

COMMESSA	LOTTO	FASE	ENTE	TIPO DOC.	OPERADISCIPLINA	PROGR.	REV.	SCALA:
IF28	01	E	ZZ	PA	IT0403	001	B	1:100

Rev.	Descrizione	Redatto	Data	Verificato	Data	Approvato	Data	Autorizzato Data
A	Emissione per consegna	U. Bergamin	21/02/2020	P. Perrotta	21/02/2020	M. Vernaleone	21/02/2020	Ing. Paola Erba
B	Emissione per istruttoria	U. Bergamin	10/06/2020	P. Perrotta	10/06/2020	M. Vernaleone	10/06/2020	