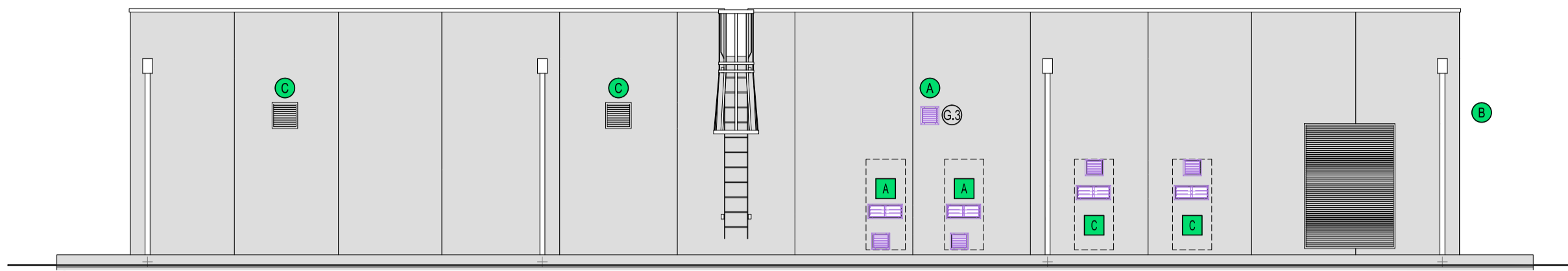
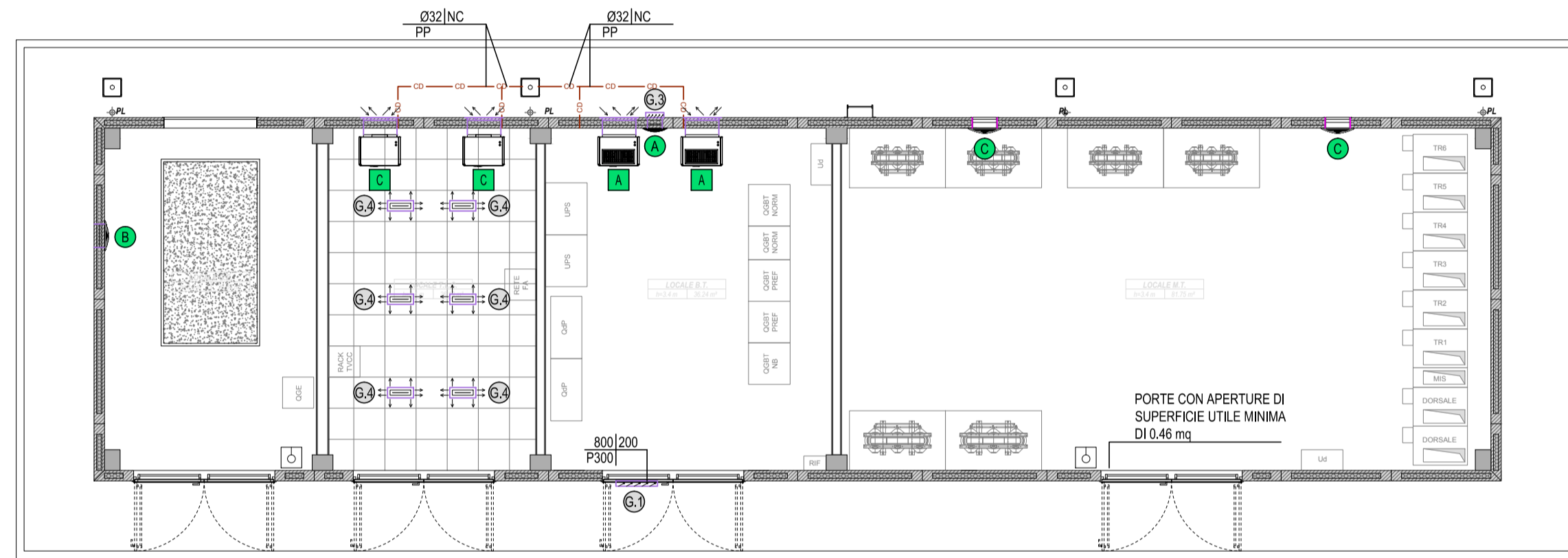


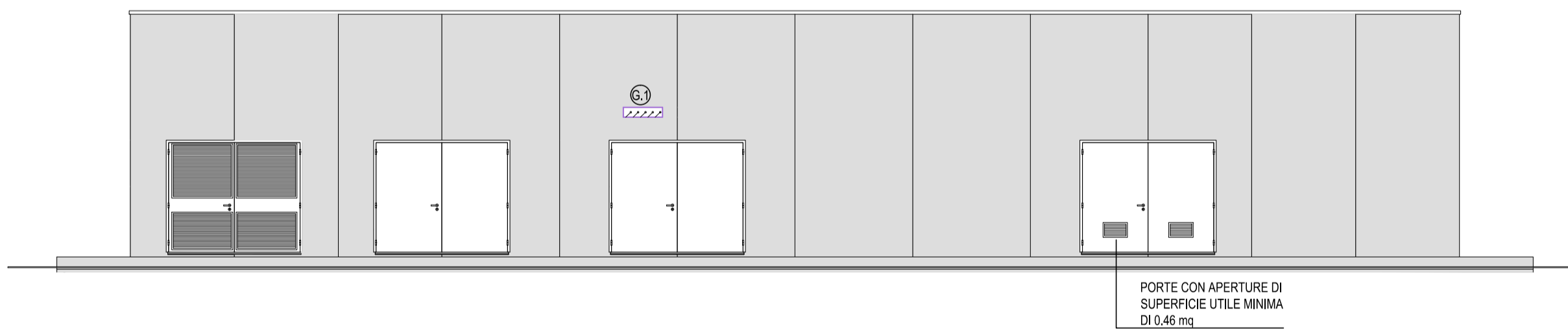
PROSPETTO RETRO FABBRICATO FA07



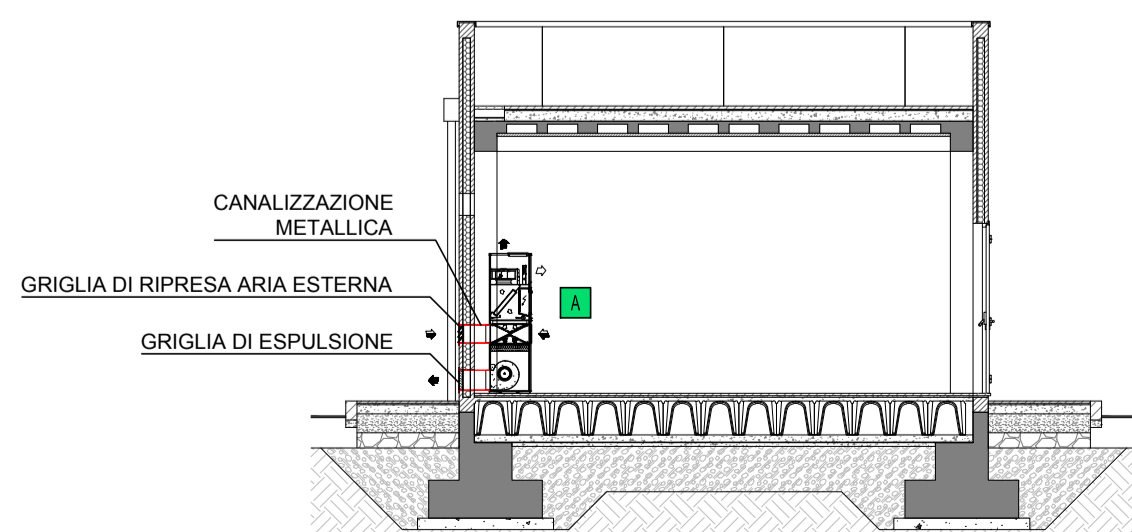
PIANTA FABBRICATO FA07



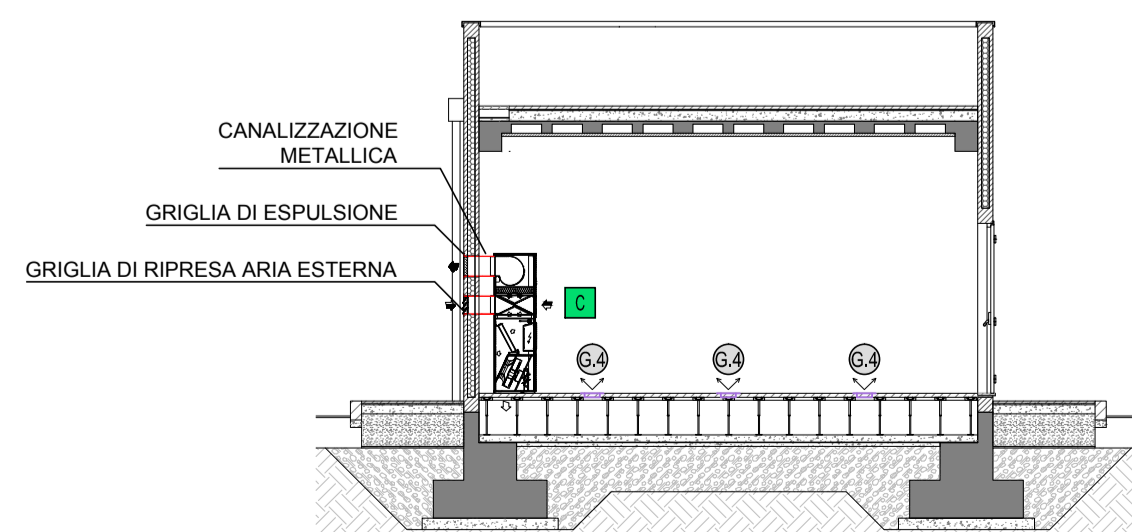
PROSPETTO FRONTALE FABBRICATO FA07



SEZIONE LOCALE BT



SEZIONE LOCALE TLC

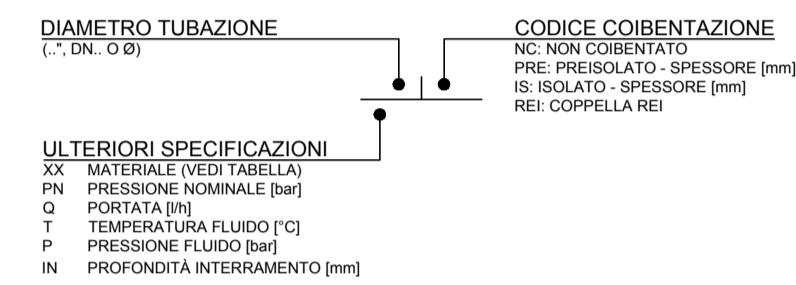


LEGENDA APPARECCHIATURE HVAC

A	UNITA' MONOBLOCCO OVER - P raffreddamento= 5 kW - P ass.= 2,1 kW - 230 V / 1F+N / 50 Hz
B	UNITA' MONOBLOCCO UNDER - P raffreddamento= 5 kW - P ass.= 2,1 kW - 230 V / 1F+N / 50 Hz
C	UNITA' MONOBLOCCO UNDER - P raffreddamento= 7 kW - P ass.= 2,75 kW - 230 V / 1F+N / 50 Hz
D	UNITA' MONOBLOCCO UNDER - P raffreddamento= 9 kW - P ass.= 4,0 kW - 400 V / 3F+N / 50 Hz
E	UNITA' MONOBLOCCO UNDER - P raffreddamento= 11 kW - P ass.= 5,5 kW - 400 V / 3F+N / 50 Hz
F	UNITA' MONOBLOCCO UNDER - P raffreddamento= 13 kW P ass.= 5,5 kW - 400 V / 3F+N / 50 Hz
G	VENTILATORE ASSIALE - Portata= 1000 mch P ass.= 0,09 kW - 400 V / 3F+N / 50 Hz
H	VENTILATORE ASSIALE - Portata= 3500 mch P ass.= 0,37 kW - 400 V / 3F+N / 50 Hz
I	VENTILATORE ASSIALE - Portata= 5000 mch P ass.= 0,37 kW - 400 V / 3F+N / 50 Hz
J	SPLIT A PARETE - P riscaldamento= 4 kW - P raffreddamento= 3 kW
K	UNITA' ESTERNA - P riscaldamento= 4 kW - P raffreddamento= 3 kW - P ass.= 1 kW - 230 V / 1F+N / 50 Hz
L	SPLIT A PARETE - P riscaldamento= 6 kW - P raffreddamento= 5 kW
M	UNITA' ESTERNA - P riscaldamento= 6 kW - P raffreddamento= 5 kW - P ass.= 1,4 kW - 230 V / 1F+N / 50 Hz
N	TERMOCONVETTORE ELETTRICO - P riscaldamento= 1,5 kW

LEGENDA INDICATORI

INDICATORE TUBAZIONE



INDICATORE BOCCHETTE ARIA E GRIGLIE

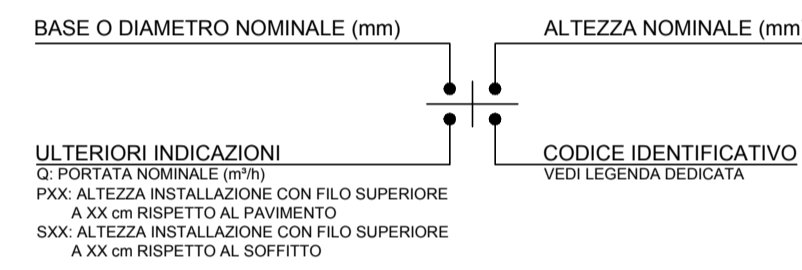
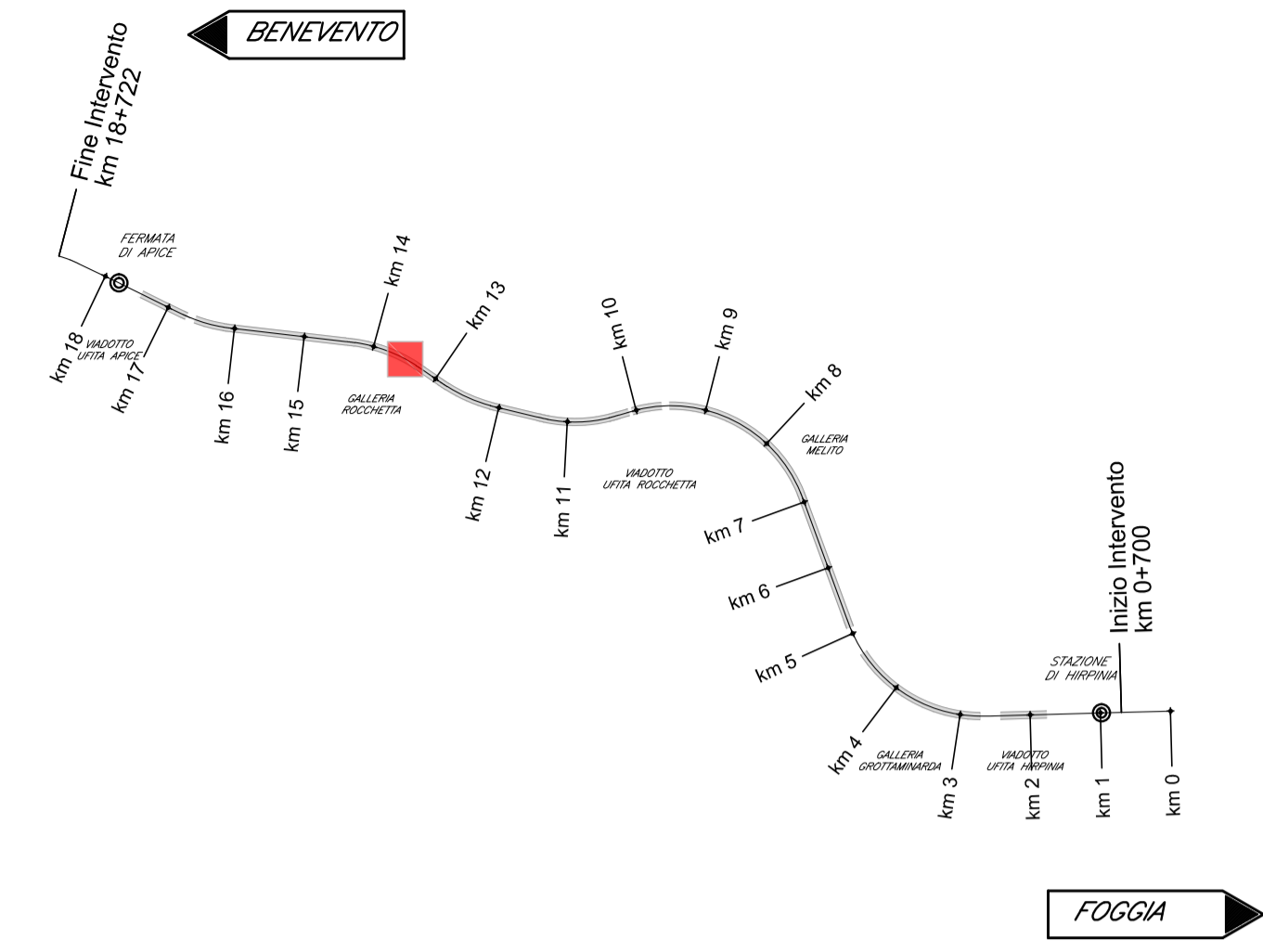


TABELLA MATERIALI TUBAZIONI

SIGLA	MATERIALE
FeZn	ACCIAIO ZINCATO
Cu	RAME
PEHD	POLIETILENE AD ALTA DENSITA'
PEX/PIPEX	MULTISTRATO POLIETILENE RETICOLATO / ALLUMINIO / POLIETILENE RETICOLATO
PP	POLIPROPILENE

LEGENDA GRIGLIE E SERRANDE

A	UNITA' MONOBLOCCO OVER 5 kW - GRIGLIA DI RIPRESA ARIA ESTERNA 705x296 mm - GRIGLIA ESPULSIONE ARIA 370x335 mm
B	UNITA' MONOBLOCCO UNDER 5 kW - GRIGLIA DI RIPRESA ARIA ESTERNA 705x296 mm - GRIGLIA ESPULSIONE ARIA 370x335 mm
C	UNITA' MONOBLOCCO UNDER 7 kW - GRIGLIA DI RIPRESA ARIA ESTERNA 705x296 mm - GRIGLIA ESPULSIONE ARIA 370x335 mm
D	UNITA' MONOBLOCCO UNDER 9 kW - GRIGLIA DI RIPRESA ARIA ESTERNA 904x296 mm - GRIGLIA ESPULSIONE ARIA 370x335 mm
E	UNITA' MONOBLOCCO UNDER 11 kW - GRIGLIA DI RIPRESA ARIA ESTERNA 904x296 mm - N°2 GRIGLIE ESPULSIONE ARIA 370x335 mm
F	UNITA' MONOBLOCCO UNDER 13 kW - GRIGLIA DI RIPRESA ARIA ESTERNA 1074x296 mm - N°2 GRIGLIE ESPULSIONE ARIA 370x335 mm
G	SERRANDA DI SOVRAPRESSIONE 800x200 mm - DIREZIONE FLUSSO DA ESTERNO A INTERNO FABBRICATO
H	SERRANDA DI SOVRAPRESSIONE 500x200 mm - DIREZIONE FLUSSO DA INTERNO A ESTERNO FABBRICATO
I	SERRANDA DI SOVRAPRESSIONE A CORREDO DEL VENTILATORE 350x350 mm - DIREZIONE FLUSSO DA INTERNO A ESTERNO FABBRICATO
J	GRIGLIA PEDONABILE PER PAVIMENTI GALLEGGIANTI 400x200 mm



LEGENDA SIMBOLI

---	TUBAZIONE FRIGORIFERE
---	TUBAZIONE SCARICO CONDENSA (CONDENSATION DISCHARGE)
○	TUBAZIONE MONTANTE
	SERRANDA DI SOVRAPRESSIONE
	GRIGLIA ESTERNA DI ESPULSIONE
	GRIGLIA ESTERNA DI ASPIRAZIONE
	GRIGLIA PEDONABILE
■	TERMOCONVETTORE ELETTRICO
■	SPLIT A PARETE
■	MOTOCOCONDENSANTE ESTERNA
□	TERMOSTATO DA AMBIENTE

COMMITTENTE:  
**RFI**  
RETE FERROVIARIA ITALIANA  
GRUPPO FERROVIE DELLO STATO ITALIANE

DIREZIONE LAVORI:  
**ITALFERR**  
GRUPPO FERROVIE DELLO STATO ITALIANE

APPALTATORE:  
CONSORZIO:  
**HirpiniaAV**

SOCI:  
**salini impregilo** **ASTALDI**

PROGETTAZIONE:  
MANDATARIA:  
**ROKSOUL** s.p.a.

MANDANTI:  
**NETENGINEERING** **Alpina** s.p.a.

**PROGETTO ESECUTIVO**

**ITINERARIO NAPOLI - BARI**  
**RADDOPPIO TRATTA APICE - ORSARA**  
**I LOTTO FUNZIONALE APICE - HIRPINIA**

IMPIANTI INDUSTRIALI  
IM07 - FABBRICATI - FA07  
IMPIANTO HVAC  
Layout impiantistico e disposizione apparecchiature

APPALTATORE Consorzio HIRPINIA AV Il Direttore Tecnico Ing. Vincenzo Masiello 10/06/2020	DIRETTORE DELLA PROGETTAZIONE Il Responsabile integrazione fra le varie prestazioni specialistiche Ing. G. Cassani	PROGETTISTA <b>Alpina</b> s.p.a. Ing. Paola Erba
--	--	--

COMMESSA	LOTTO	FASE	ENTE	TIPO DOC.	OPERADISCIPLINA	PROGR.	REV.	SCALA:
IF28	01	E	ZZ	PA	IT0703	001	B	1:100

Rev.	Descrizione	Redatto	Data	Verificato	Data	Approvato	Data	Autorizzato Data
A	Emissione per consegna	U. Bergamin	21/02/2020	P. Perrotta	21/02/2020	M. Vernaleone	21/02/2020	Ing. Paola Erba
B	Emissione per istruttoria	U. Bergamin	10/06/2020	P. Perrotta	10/06/2020	M. Vernaleone	10/06/2020	