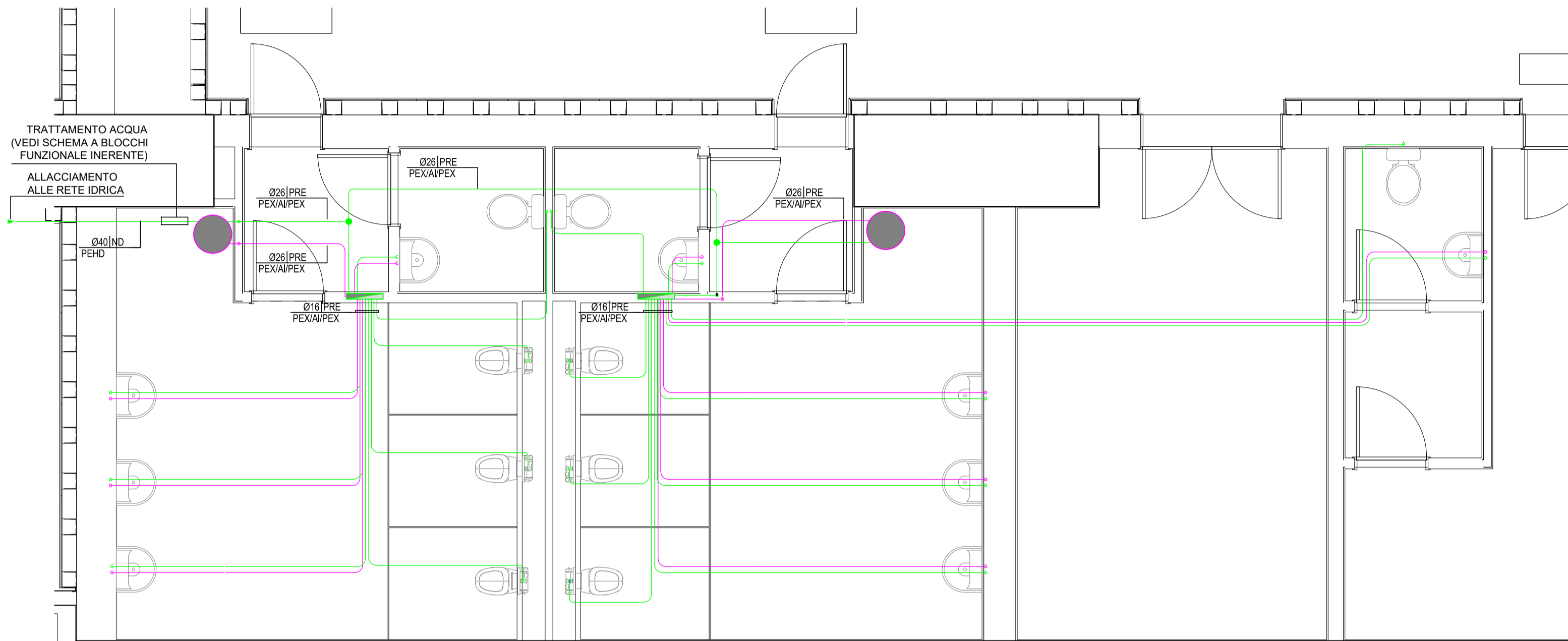
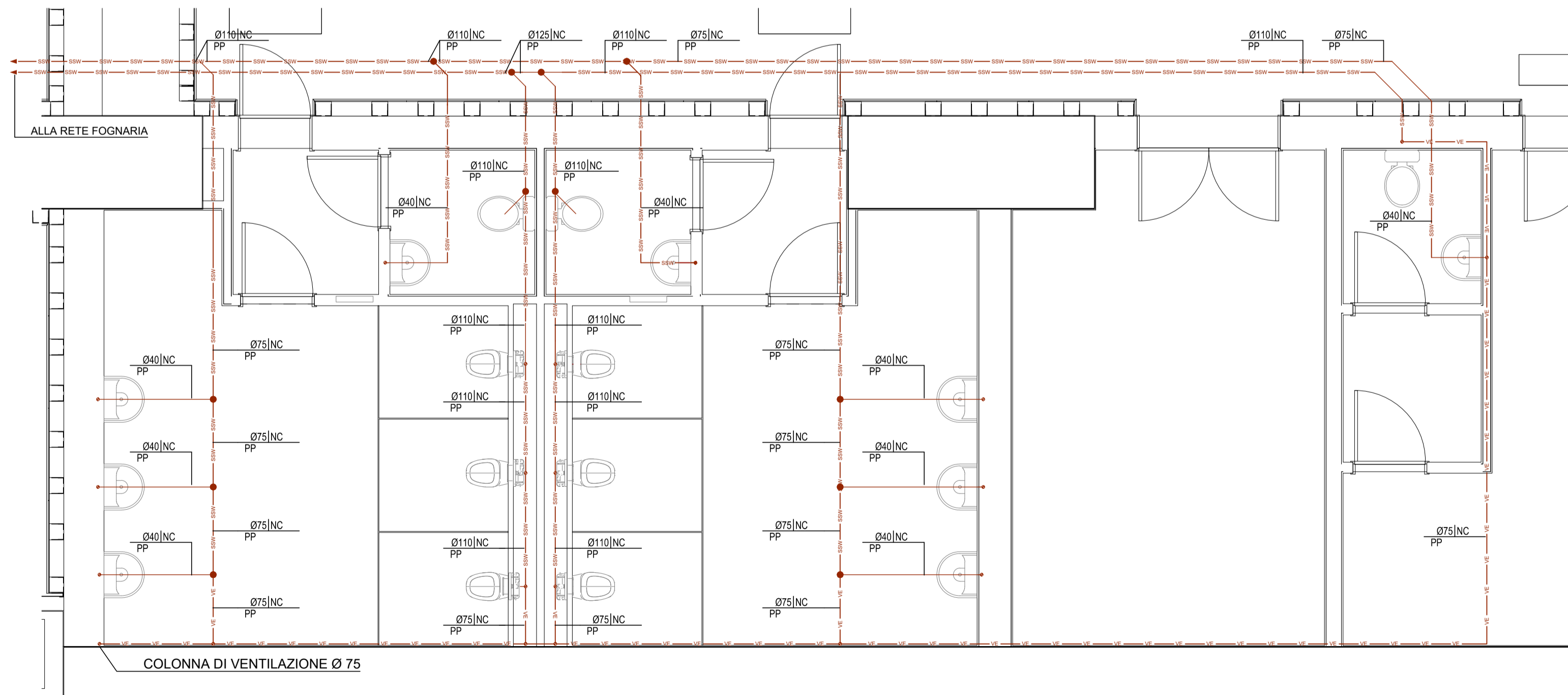


PARTICOLARE SERVIZI IGIENICI  
FABBRICATO VIAGGIATORI



PARTICOLARE SERVIZI IGIENICI  
FABBRICATO VIAGGIATORI



**LEGENDA SIMBOLI**

	TUBAZIONE SCARICO ACQUE REFLUE SANITARIE (SANITARY SEWAGE)
	TUBAZIONE VENTILAZIONE SCARICHI (VENTILATION)
	TUBAZIONE ACQUA FREDDA POTABILE (COLD WATER SERVICE)
	TUBAZIONE ACQUA CALDA POTABILE (HOT WATER SERVICE)
	TUBAZIONE MONTANTE
	POZZETTO DI ISPEZIONE
	COLLETTORI COMPLANARI (MANDATA E RITORNO)
	BOLLITORE ELETTRICO - Capacità 50 litri
	VALVOLA
	VALVOLA DI NON RITORNO
	VALVOLA DI SICUREZZA

**INDICATORE TUBAZIONE**

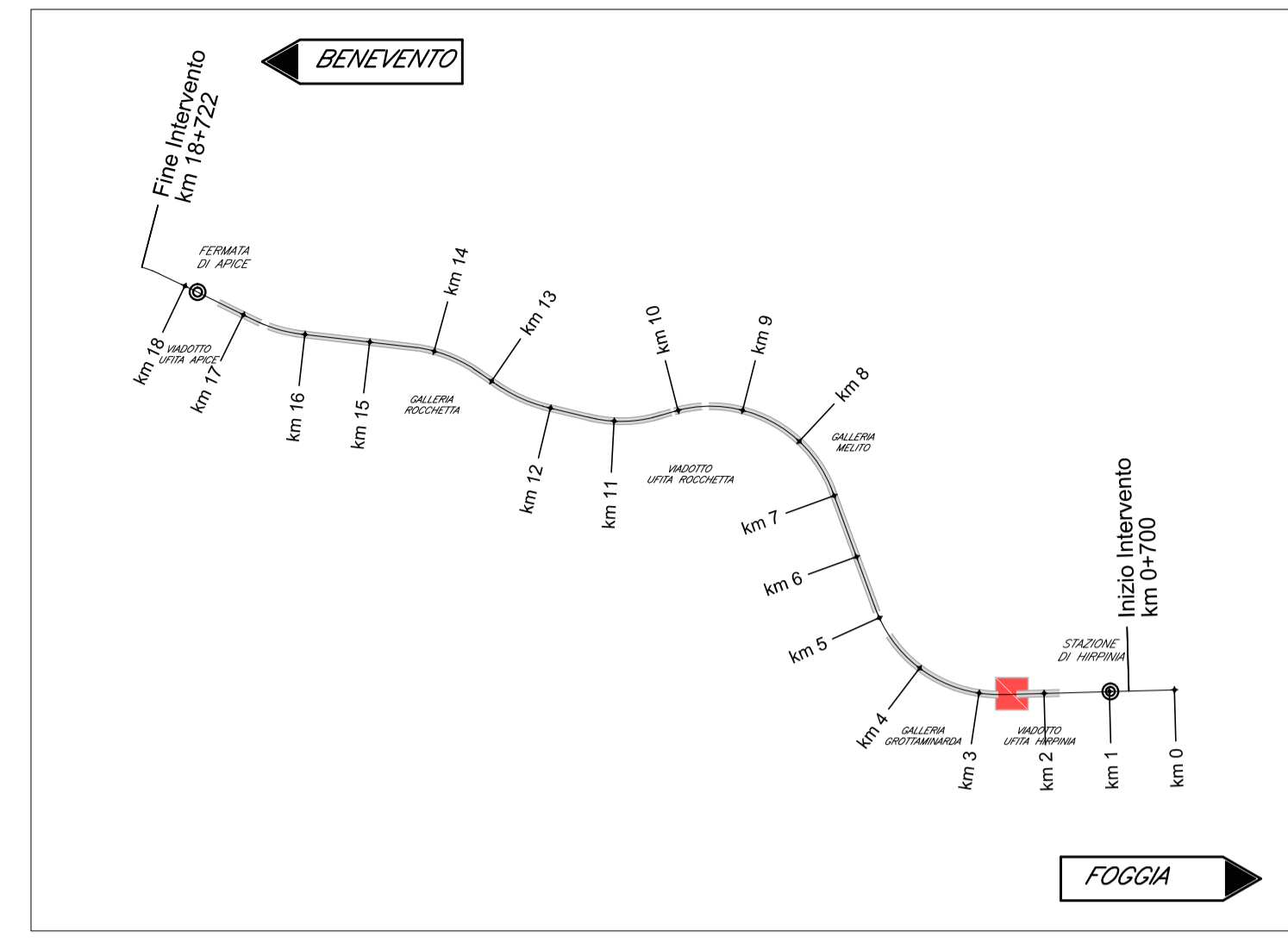
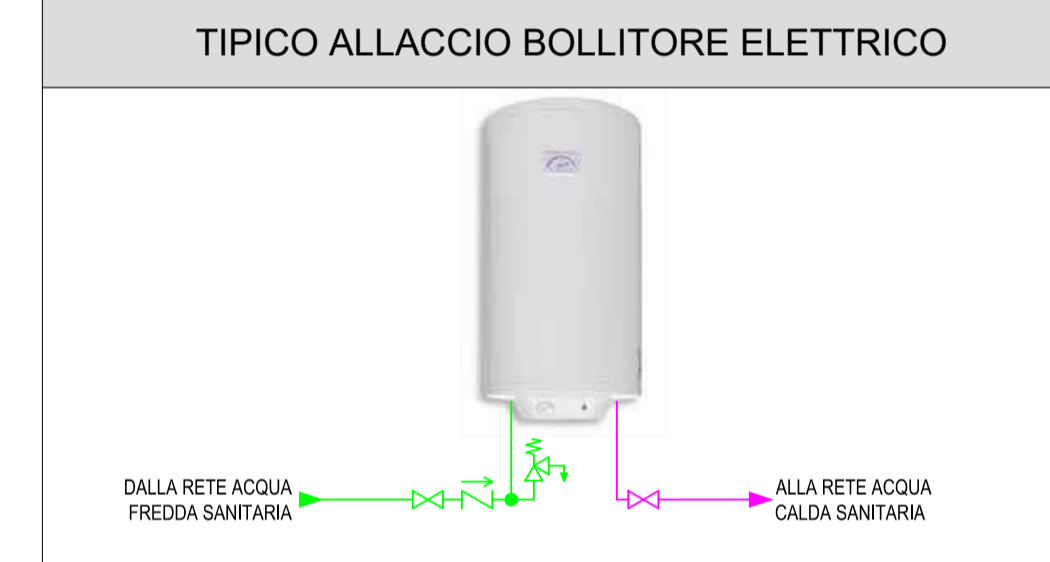
<b>DIAMETRO TUBAZIONE</b> (L. OR. C. Ø)	<b>CODICE COIBENTAZIONE</b>
XX	NC: NON COIBENTATO
PN	PRE: PRESSOLATO - SPESSORE (mm)
Q	IS: ISOLATO - SPESSORE (mm)
T	REI: COPPELLA REI
P	
IN	

**ULTERIORI SPECIFICAZIONI**

- XX: MATERIALE (VEDI TABELLA)
- PN: PRESSIONE NOMINALE (bar)
- Q: PORTATA (litri)
- T: TEMPERATURA FLUIDO (°C)
- P: PRESSIONE FLUIDO (bar)
- IN: PROFONDITÀ INTERRAMENTO (mm)

**TABELLA MATERIALI TUBAZIONI**

SIGLA	MATERIALE
FeZn	ACCIAIO ZINCATO
Cu	RAME
PEHD	POLIETILENE AD ALTA DENSITA'
PEX/AlPEX	MULTISTRATO POLIETILENE RETICOLATO / ALLUMINIO / POLIETILENE RETICOLATO
PP	POLIPROPILENE



**COMMITTENTE:**  
RFI - RETE FERROVIARIA ITALIANA - GRUPPO FERROVIE DELLO STATO ITALIANE

**DIREZIONE LAVORI:**  
ITALFERR - GRUPPO FERROVIE DELLO STATO ITALIANE

**APPALTATORE:**  
CONSORZIO: HirpiniaAV

**SOCI:**  
salini impregilo, ASTALDI

**PROGETTAZIONE:**  
MANDATARIA: ROCKSOUL s.p.a.

**MANDANTI:**  
NETENGINEERING, Alpina s.p.a.

**PROGETTO ESECUTIVO**

**ITINERARIO NAPOLI - BARI**  
**RADDOPPIO TRATTA APICE - ORSARA**  
**I LOTTO FUNZIONALE APICE - HIRPINIA**  
IMPIANTI INDUSTRIALI  
IM10 - FV01 STAZIONE DI HIRPINIA  
IMPIANTO IDRICO SANITARIO  
Layout impiantistico e disposizione apparecchiature - Piano terra - tavola 1 di 2

<b>APPALTATORE</b> Consorzio HIRPINIA AV Il Direttore Tecnico Ing. Vincenzo Mosiello 21/02/2020	<b>DIRETTORE DELLA PROGETTAZIONE</b> Il Responsabile integrazione fra le varie prestazioni specialistiche Ing. G. Cassani	<b>PROGETTISTA</b> Alpina s.p.a. Ing. Paola Erba
---	---	--

COMMESSA LOTTO FASE ENTE TIPO DOC. OPERA/DISCIPLINA PROGR. REV. SCALA:

IF28 01 E ZZ PA IT1001 001 A 1:50

Rev.	Descrizione	Redatto	Data	Verificato	Data	Approvato	Data	Autorizzato Data
A	Emissione per consegna	U. Bergamin	21/02/2020	P. Perrotta	21/02/2020	M. Vernaleone	21/02/2020	Ing. Paola Erba

File: IF2801EZZPAIT1001001A.dwg n.Elabor.: 0