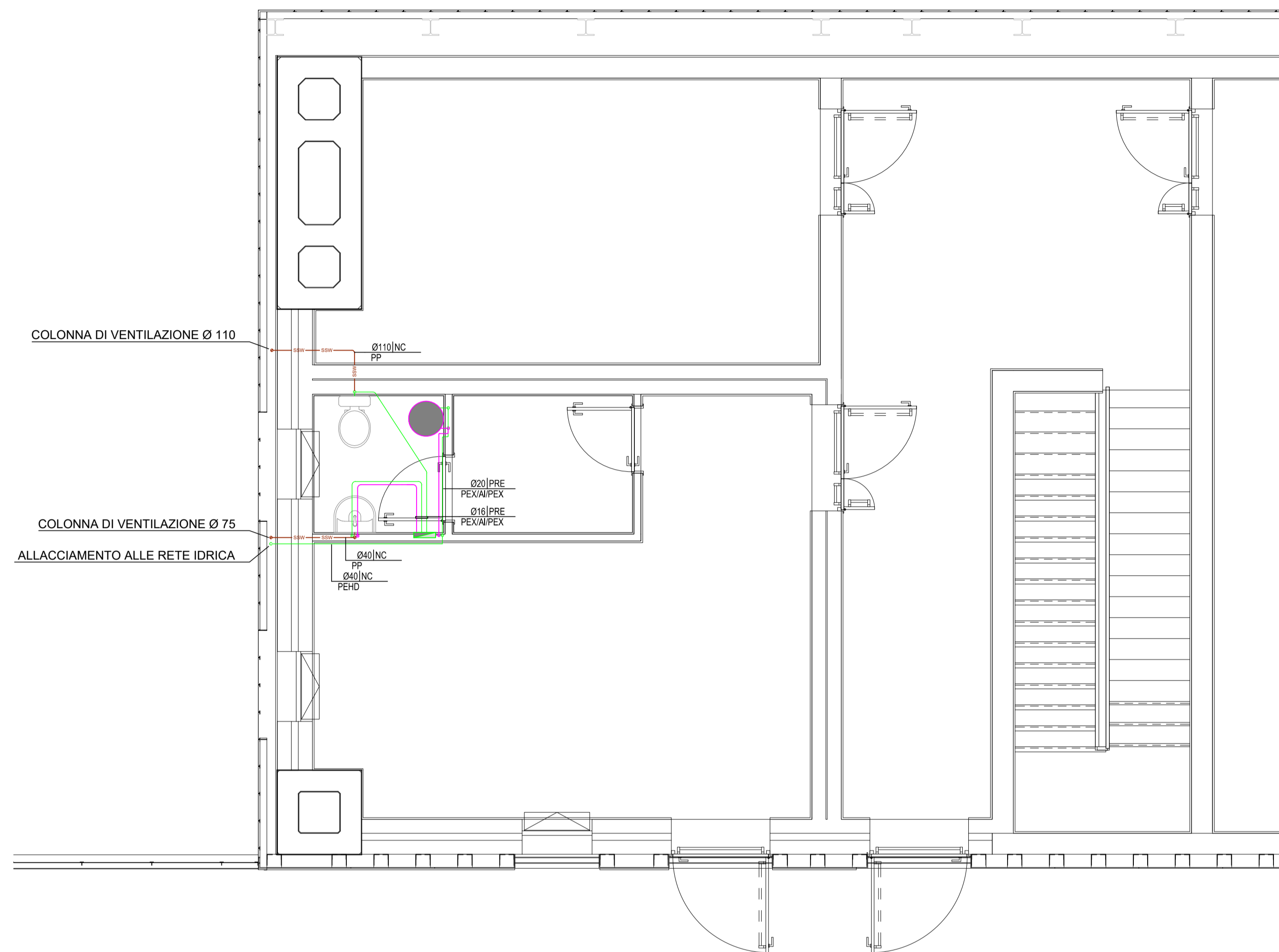
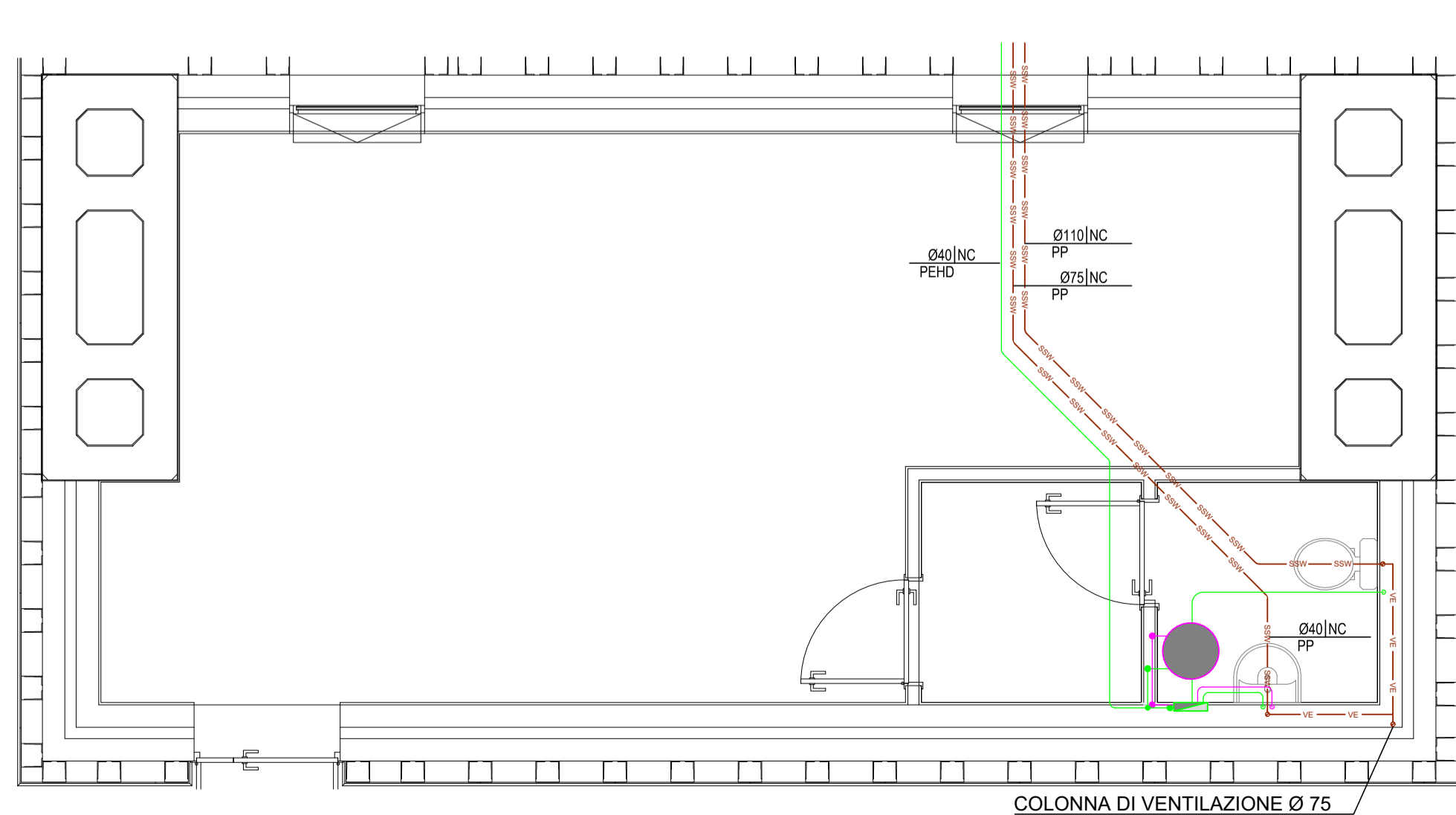


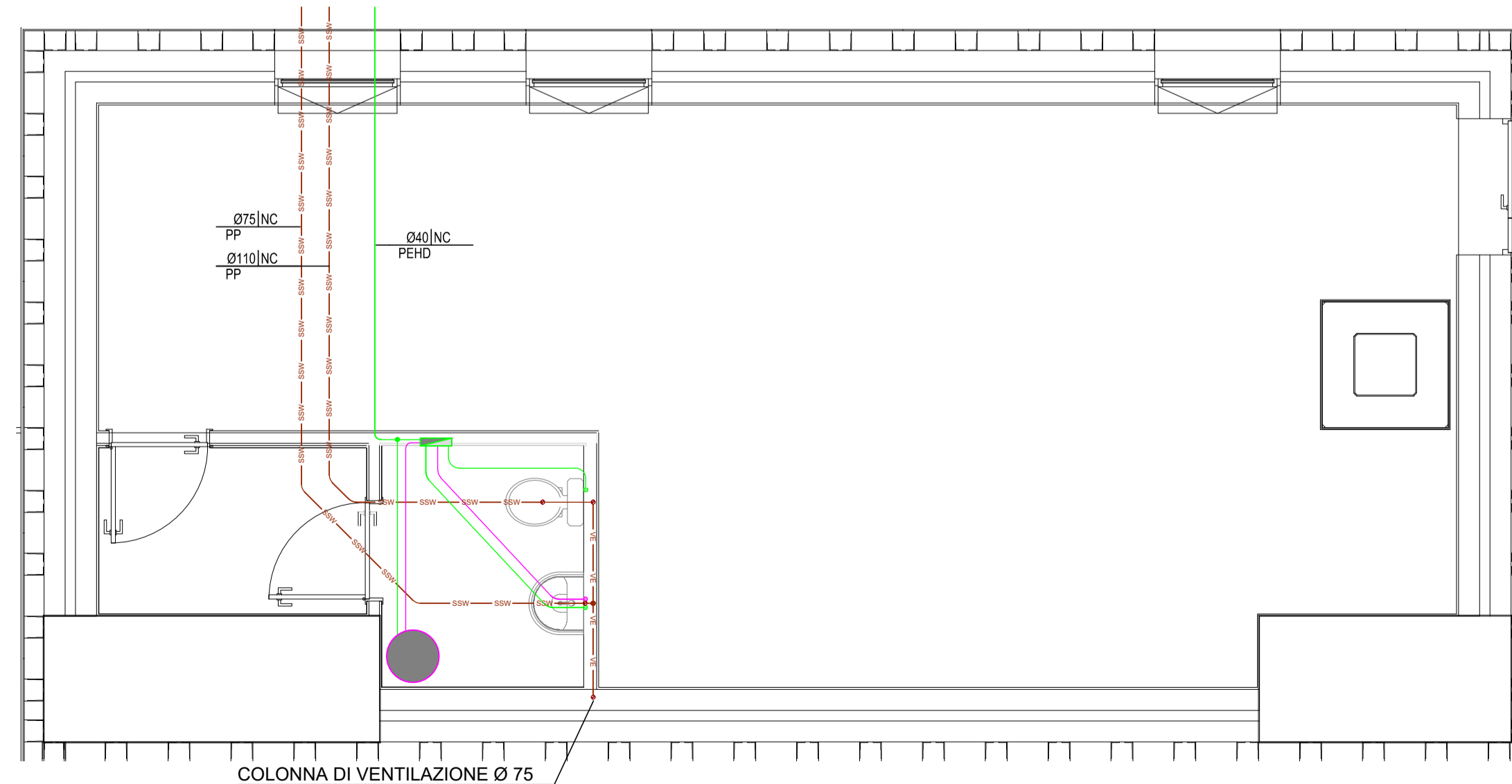
PARTICOLARE SERVIZI IGIENICI
FABBRICATO TECNOLOGICO



PARTICOLARE SERVIZI IGIENICI
SERVIZI TERMINAL BUS



PARTICOLARE SERVIZI IGIENICI
BIKE BOX



LEGENDA SIMBOLI

	TUBAZIONE SCARICO ACQUE REFLUE SANITARIE (SANITARY SEWAGE)
	TUBAZIONE VENTILAZIONE SCARICHI (VENTILATION)
	TUBAZIONE ACQUA FREDDA POTABILE (COLD WATER SERVICE)
	TUBAZIONE ACQUA CALDA POTABILE (HOT WATER SERVICE)
	TUBAZIONE MONTANTE
	POZZETTO DI ISPEZIONE
	COLLETTORI COMPLANARI (MANDATA E RITORNO)
	BOLLITORE ELETTRICO - Capacità 50 litri
	VALVOLA
	VALVOLA DI NON RITORNO
	VALVOLA DI SICUREZZA

INDICATORE TUBAZIONE

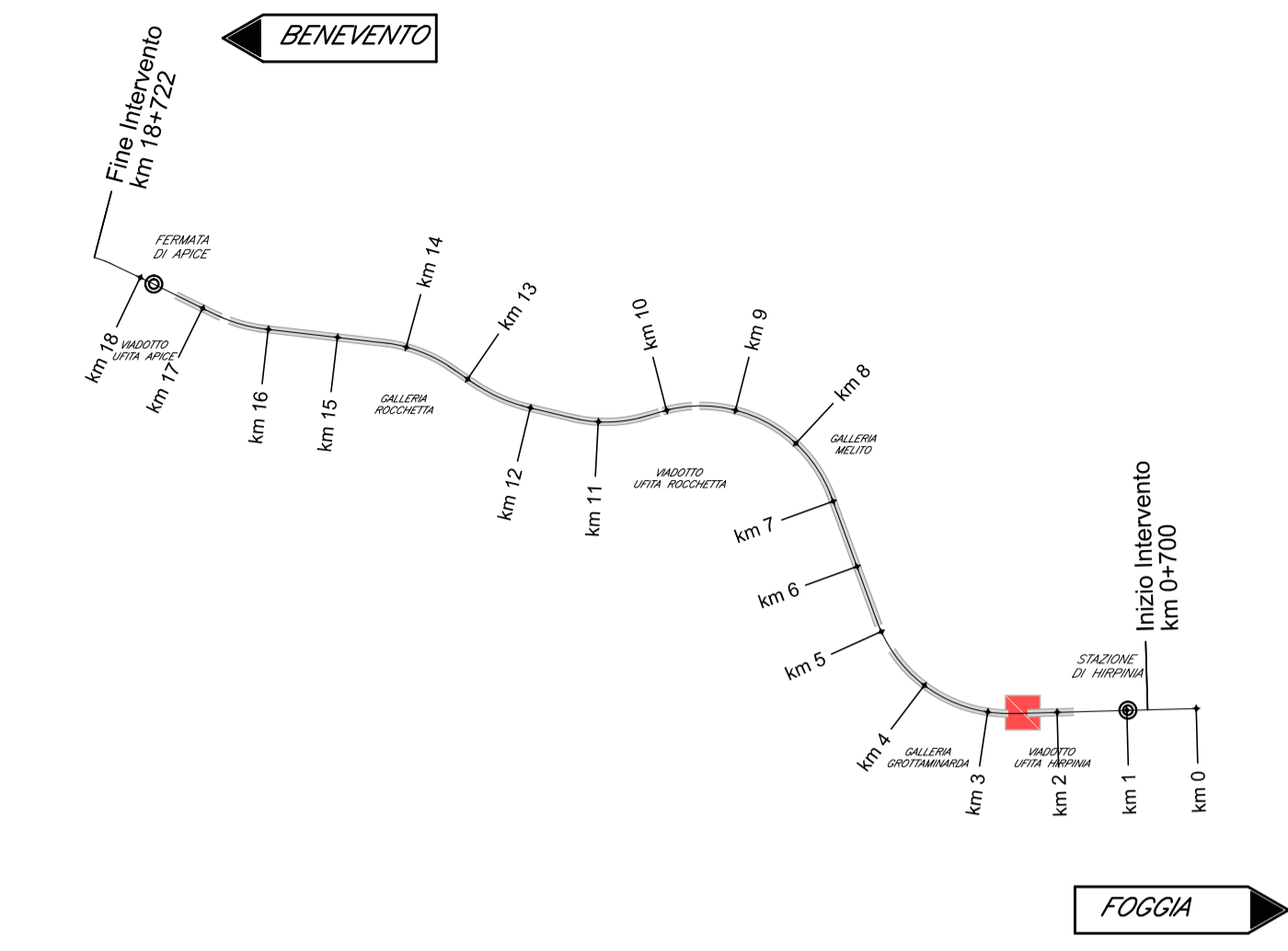
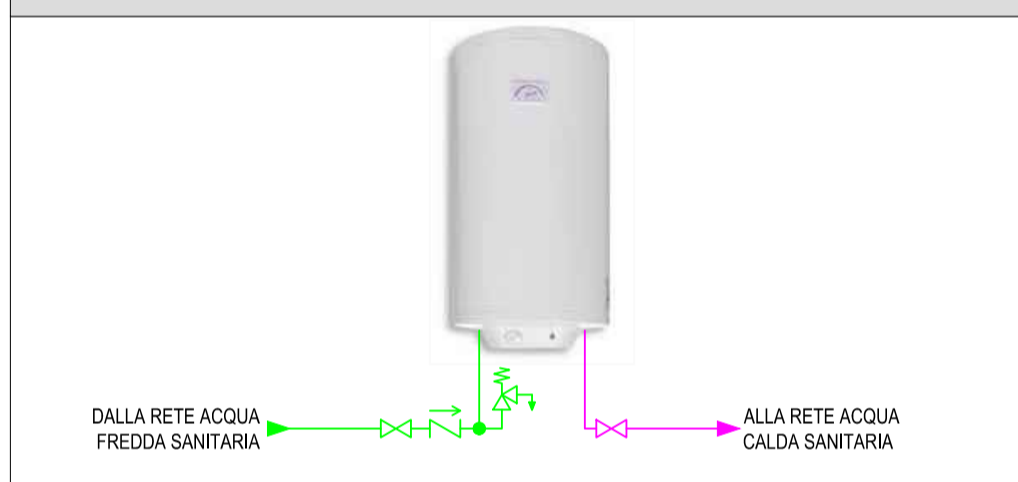
DIAMETRO TUBAZIONE (L. OR. C. Ø)	CODICE COIBENTAZIONE
XX	NC: NON COIBENTATO
PN	PRE: PRESSOLATO - SPESORE (mm)
IS	IS: ISOLATO - SPESORE (mm)
REI	REI: COPPELLA REI

ULTERIORI SPECIFICAZIONI:
 XX: MATERIALE (VEDI TABELLA)
 PN: PRESSIONE NOMINALE (bar)
 Q: PORTATA (litri)
 T: TEMPERATURA FLUIDO (°C)
 P: PRESSIONE FLUIDO (bar)
 IN: PROFONDITA' INTERRAMENTO (mm)

TABELLA MATERIALI TUBAZIONI

SIGLA	MATERIALE
FeCZn	ACCIAIO ZINCATO
Cu	RAME
PEHD	POLIETILENE AD ALTA DENSITA'
PEX/AlPEX	MULTISTRATO POLIETILENE RETICOLATO / ALLUMINIO / POLIETILENE RETICOLATO
PP	POLIPROPILENE

TIPICO ALLACCIO BOLLITORE ELETTRICO



COMMITTENTE:
RFI
 RETE FERROVIARIA ITALIANA
 GRUPPO FERROVIE DELLO STATO ITALIANE

DIREZIONE LAVORI:
ITALFERR
 GRUPPO FERROVIE DELLO STATO ITALIANE

APPALTATORE:
 CONSORZIO:
HirpiniaAV

SOCI:
salini impregilo **ASTALDI**

PROGETTAZIONE:
 MANDATARIA:
ROKSOIL s.p.a.

MANDANTI:
NETENGINEERING **Alpina** s.p.a.

PROGETTO ESECUTIVO

ITINERARIO NAPOLI - BARI
 RADDOPPIO TRATTA APICE - ORSARA
 I LOTTO FUNZIONALE APICE - HIRPINIA

IMPIANTI INDUSTRIALI
 IM10 - FV01 STAZIONE DI HIRPINIA
 IMPIANTO IDRICO SANITARIO
 Layout impiantistico e disposizione apparecchiature - Piano terra - tavola 2 di 2

APPALTATORE	DIRETTORE DELLA PROGETTAZIONE	PROGETTISTA
Consorzio HIRPINIA AV Il Direttore Tecnico Ing. Vincenzo Masiello 21/02/2020	Il Responsabile integrazione fra le varie prestazioni specialistiche Ing. G. Cassani	Alpina s.p.a. Ing. Paola Erba

COMMESSA	LOTTO	FASE	ENTE	TIPO DOC.	OPERA/DISCIPLINA	PROGR.	REV.	SCALA:
IF28	01	E	ZZ	PA	IT1001	002	A	1:50

Rev.	Descrizione	Redatto	Data	Verificato	Data	Approvato	Data	Autorizzato Data
A	Emissione per consegna	U. Bergamin	21/02/2020	P. Perrotta	21/02/2020	M. Vernalone	21/02/2020	Ing. Paola Erba