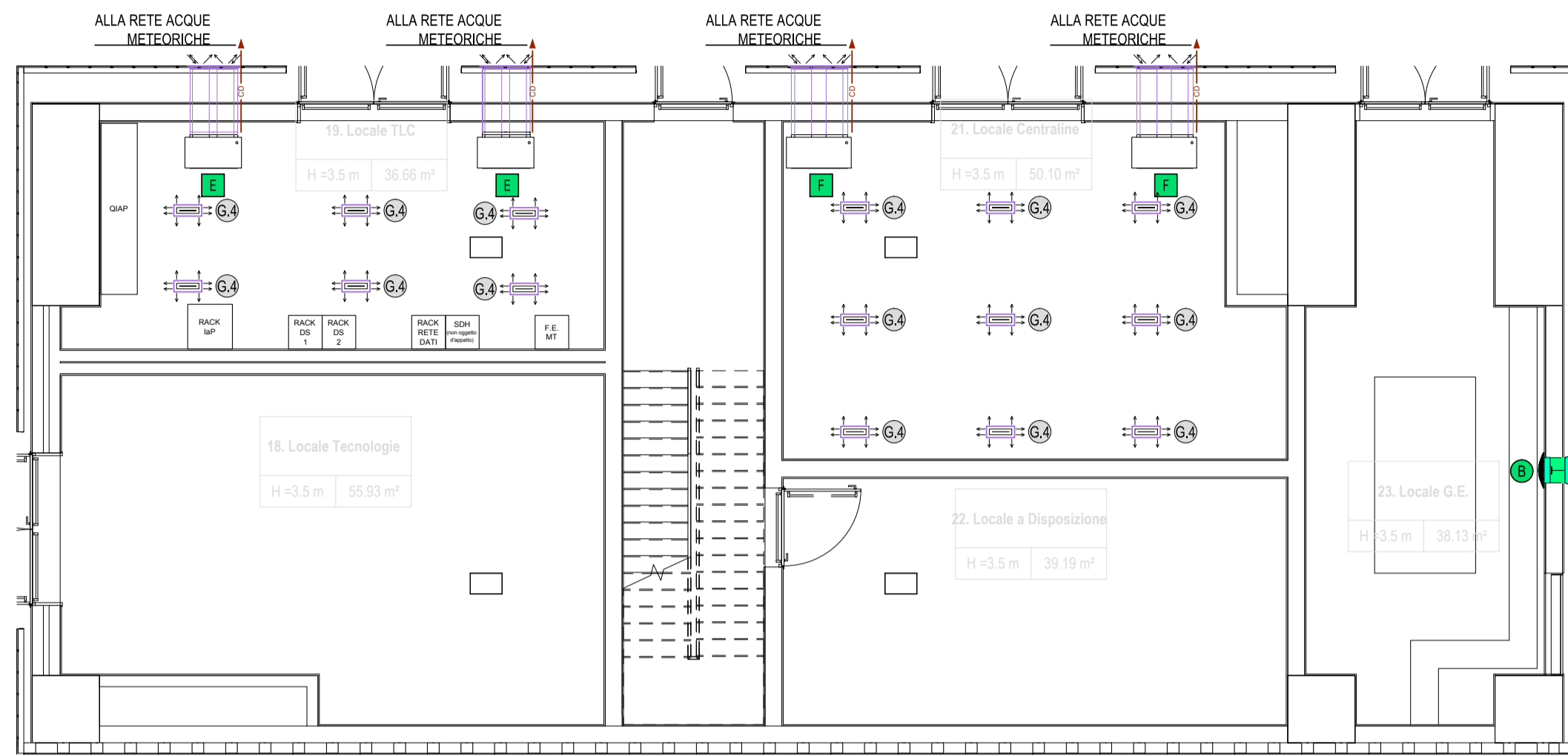
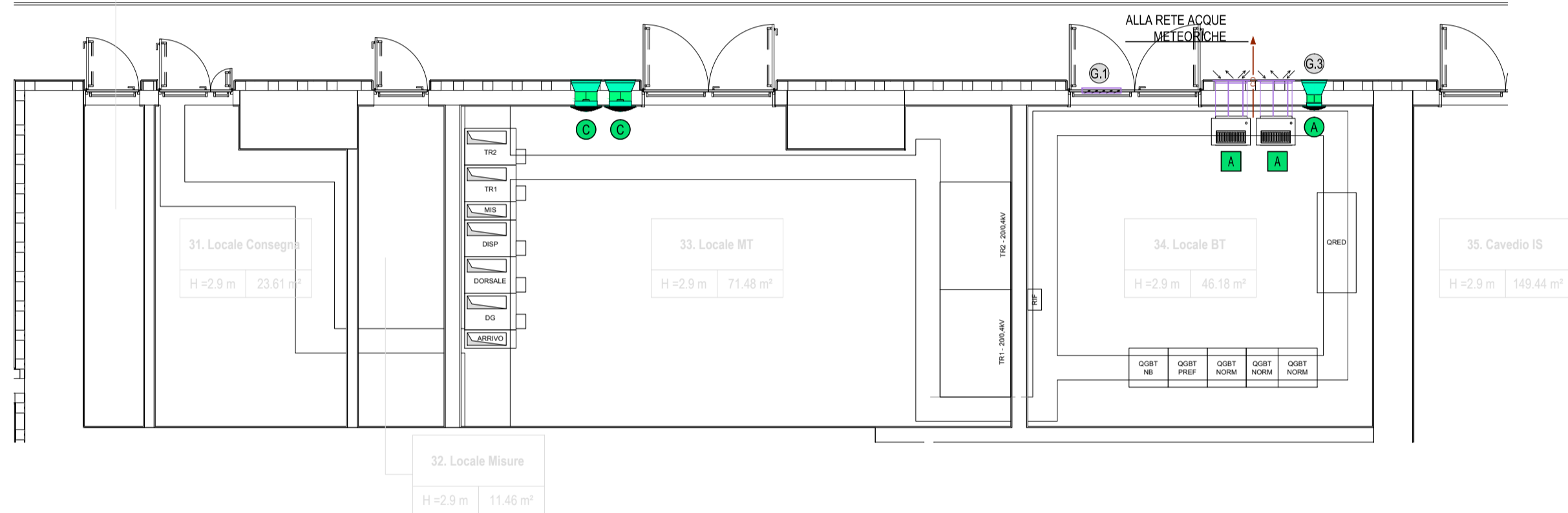


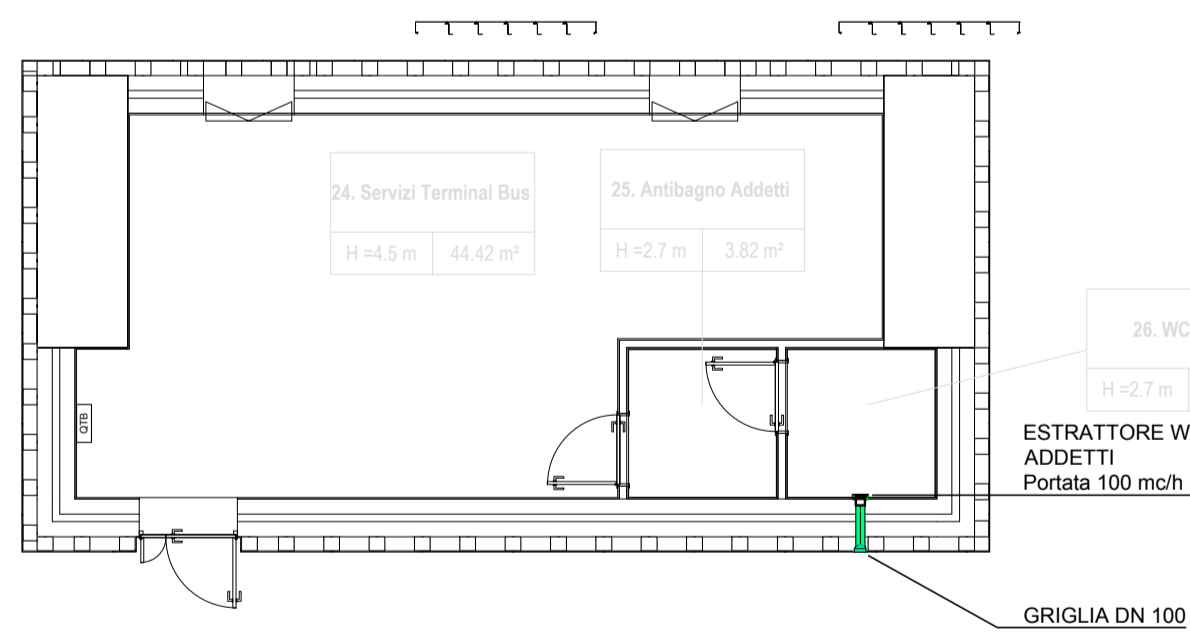
PIANTA PAVIMENTO FABBRICATO TECNOLOGICO PIANO TERRA



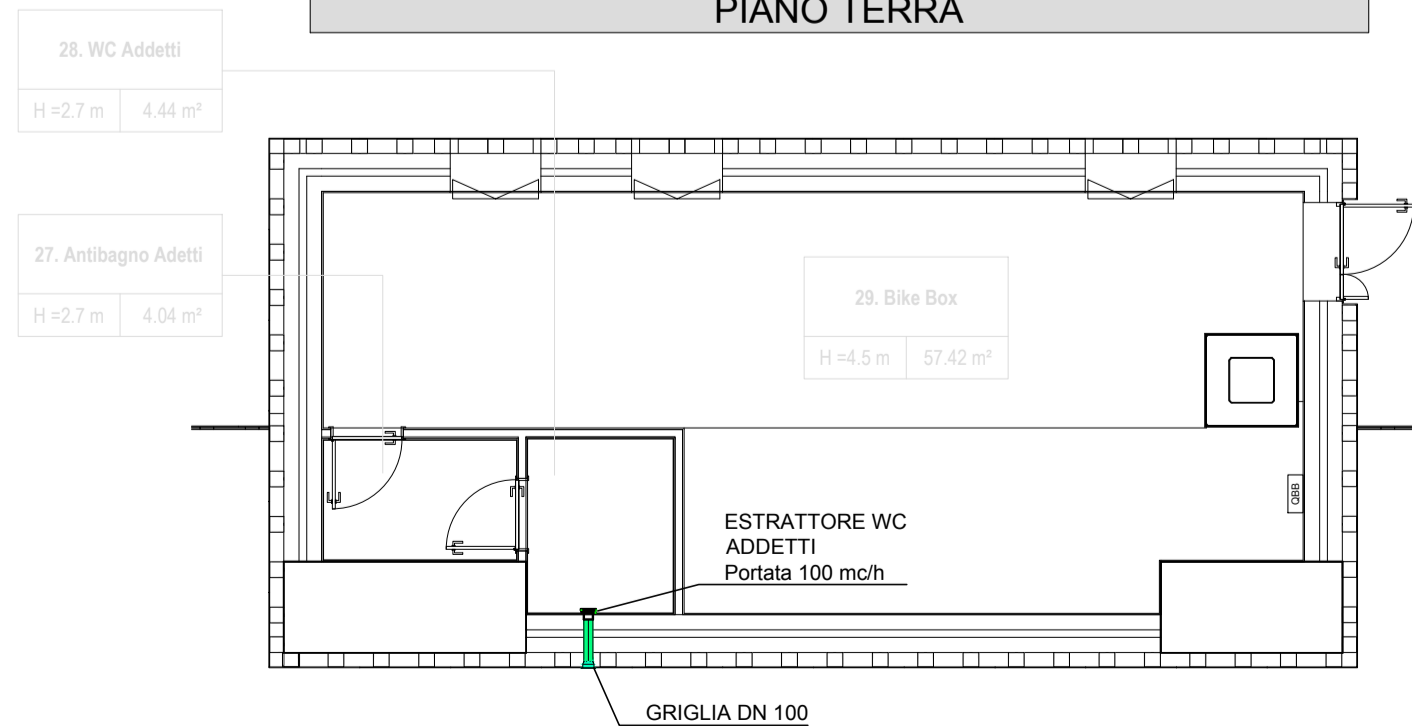
PIANTA PAVIMENTO CABINA MT/BT PIANO TERRA



PIANTA PAVIMENTO SERVIZI TERMINAL BUS PIANO TERRA



PIANTA PAVIMENTO FABBRICATO BIKE BOX PIANO TERRA



**LEGENDA SIMBOLI**

	TUBAZIONE FRIGORIFERE
	TUBAZIONE SCARICO CONDENSA (CONDENSATION DISCHARGE)
	TUBAZIONE MONTANTE
	SERRANDA DI SOVRAPRESSIONE
	GRIGLIA ESTERNA DI ESPULSIONE
	GRIGLIA ESTERNA DI ASPIRAZIONE
	GRIGLIA PEDONABILE

**LEGENDA APPARECCHIATURE HVAC**

	UNITA' MONOBLOCCO OVER - P raffreddamento= 5 kW - P ass = 2,1 kW - 230 V / 1F+N / 50 Hz
	UNITA' MONOBLOCCO UNDER - P raffreddamento= 5 kW - P ass = 2,1 kW - 230 V / 1F+N / 50 Hz
	UNITA' MONOBLOCCO UNDER - P raffreddamento= 7 kW - P ass = 2,75 kW - 230 V / 1F+N / 50 Hz
	UNITA' MONOBLOCCO UNDER - P raffreddamento= 9 kW - P ass = 4,0 kW - 400 V / 3F+N / 50 Hz
	UNITA' MONOBLOCCO UNDER - P raffreddamento= 11 kW - P ass = 5,5 kW - 400 V / 3F+N / 50 Hz
	UNITA' MONOBLOCCO UNDER - P raffreddamento= 13 kW - P ass = 5,5 kW - 400 V / 3F+N / 50 Hz
	VENTILATORE ASSIALE - Portata= 1000 mch - P ass = 0,09 kW - 400 V / 3F+N / 50 Hz
	VENTILATORE ASSIALE - Portata= 3500 mch - P ass = 0,37 kW - 400 V / 3F+N / 50 Hz
	VENTILATORE ASSIALE - Portata= 5000 mch - P ass = 0,37 kW - 400 V / 3F+N / 50 Hz
	SPLIT A PARETE - P riscaldamento= 4 kW - P raffreddamento= 3 kW - P ass = 1 kW - 230 V / 1F+N / 50 Hz
	UNITA' ESTERNA - P riscaldamento= 4 kW - P raffreddamento= 3 kW - P ass = 1 kW - 230 V / 1F+N / 50 Hz
	SPLIT A PARETE - P riscaldamento= 6 kW - P raffreddamento= 5 kW - P ass = 1,4 kW - 230 V / 1F+N / 50 Hz
	UNITA' ESTERNA - P riscaldamento= 6 kW - P raffreddamento= 5 kW - P ass = 1,4 kW - 230 V / 1F+N / 50 Hz
	TERMOCONVETTORE ELETTRICO - P riscaldamento= 1,5 kW

**LEGENDA COLORI CANALIZZAZIONI**

	IMPIANTO DI CLIMATIZZAZIONE ESTIVA E INVERNALE - CANALE IMMISSIONE ARIA
	IMPIANTO DI CLIMATIZZAZIONE ESTIVA E INVERNALE - CANALE RIPRESA AMBIENTE
	IMPIANTO DI RINNOVO DELL'ARIA - CANALE DI IMMISSIONE ARIA
	IMPIANTO DI RINNOVO DELL'ARIA - CANALE RIPRESA AMBIENTE
	CANALE DI RIPRESA ARIA ESTERNA
	CANALE DI ESPULSIONE ARIA VERSO L'ESTERNO

**LEGENDA INDICATORI**

**INDICATORE TUBAZIONE**

DIAMETRO TUBAZIONE (L: DN, O: Ø)

CODICE COIBENTAZIONE  
 NC: NON COIBENTATO  
 PRE: PRESALATO - SPESSORE [mm]  
 IS: ISOLATO - SPESSORE [mm]  
 REI: COPPELLA REI

**INDICATORE BOCCHETTE ARIA E GRIGLIE**

BASE Ø DIAMETRO NOMINALE (mm)      ALTEZZA NOMINALE (mm)

**INDICATORE CANALI ARIA**

DIMENSIONE (mm)

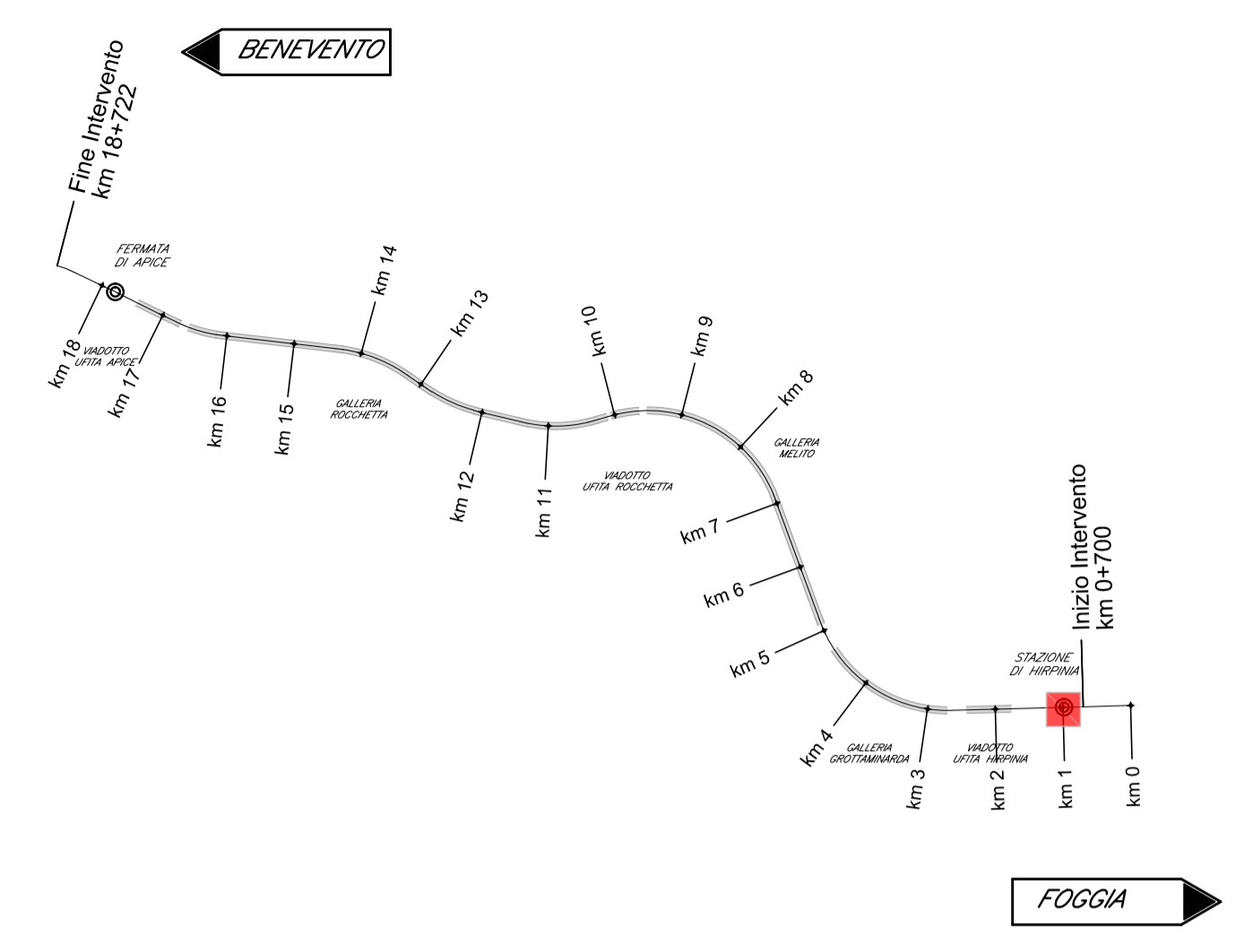
CODICE COIBENTAZIONE  
 NC: NON COIBENTATO  
 PRE: PRESALATO - SPESSORE [mm]  
 IS: ISOLATO - SPESSORE [mm]

**TABELLA MATERIALI TUBAZIONI**

SIGLA	MATERIALE
FeCZn	ACCIAIO ZINCATO
Cu	RAMME
PEHD	POLIETILENE AD ALTA DENSITA'
PEX/PIPEX	MULTISTRATO POLIETILENE RETICOLATO / ALLUMINIO / POLIETILENE RETICOLATO
PP	POLIPROPILENE

**LEGENDA GRIGLIE E SERRANDE**

	UNITA' MONOBLOCCO OVER 5 kW - GRIGLIA DI RIPRESA ARIA ESTERNA 705x296 mm - GRIGLIA ESPULSIONE ARIA 370x335 mm
	UNITA' MONOBLOCCO UNDER 5 kW - GRIGLIA DI RIPRESA ARIA ESTERNA 705x296 mm - GRIGLIA ESPULSIONE ARIA 370x335 mm
	UNITA' MONOBLOCCO UNDER 7 kW - GRIGLIA DI RIPRESA ARIA ESTERNA 705x296 mm - GRIGLIA ESPULSIONE ARIA 370x335 mm
	UNITA' MONOBLOCCO UNDER 9 kW - GRIGLIA DI RIPRESA ARIA ESTERNA 904x296 mm - GRIGLIA ESPULSIONE ARIA 370x335 mm
	UNITA' MONOBLOCCO UNDER 11 kW - GRIGLIA DI RIPRESA ARIA ESTERNA 904x296 mm - N°2 GRIGLIE ESPULSIONE ARIA 370x335 mm
	UNITA' MONOBLOCCO UNDER 13 kW - GRIGLIA DI RIPRESA ARIA ESTERNA 1074x296 mm - N°2 GRIGLIE ESPULSIONE ARIA 370x335 mm
	SERRANDA DI SOVRAPRESSIONE 800x200 mm - DIREZIONE FLUSSO DA ESTERNO A INTERNO FABBRICATO
	SERRANDA DI SOVRAPRESSIONE 500x200 mm - DIREZIONE FLUSSO DA INTERNO A ESTERNO FABBRICATO
	SERRANDA DI SOVRAPRESSIONE A CORREDO DEL VENTILATORE 350x350 mm - DIREZIONE FLUSSO DA INTERNO A ESTERNO FABBRICATO
	GRIGLIA PEDONABILE PER PAVIMENTI GALLEGGIANTI 400x200 mm



**ELABORATI DI RIFERIMENTO**

MODELLI BIM:  
 • Modello impianti ventilazione/climatizzazione IF28EAPWVFV0100ME101  
 • Modello impianti idrico sanitari/reti idranti IF28EAPWVFV0100ME201  
 • Modello impianti elettrici e speciali IF28EAPWVFV0100ELE01

COMMITTENTE: **RFI** RETE FERROVIARIA ITALIANA GRUPPO FERROVIE DELLO STATO ITALIANE

DIREZIONE LAVORI: **ITALFERR** GRUPPO FERROVIE DELLO STATO ITALIANE

APPALTATORE: **HirpiniaAV**

CONSORZIO: **salini impregilo** **ASTALDI**

PROGETTARIA: **ROCKSOUL S.p.A.**

MANDATARIA: **NETENGINEERING** **Alpina S.p.A.**

**PROGETTO ESECUTIVO**

**ITINERARIO NAPOLI - BARI RADDOPPIO TRATTA APICE - ORSARA I LOTTO FUNZIONALE APICE - HIRPINIA**

IMPIANTI INDUSTRIALI

IM10 - FV01 STAZIONE DI HIRPINIA

IMPIANTO HVAC

Layout impiantistico e disposizione apparecchiature - Piano terra - tavola 2 di 2

APPALTATORE	DIRETTORE DELLA PROGETTAZIONE	PROGETTISTA
Consorzio HIRPINIA AV Il Direttore Tecnico Ing. Vincenzo Moriello 10/06/2020	Il Responsabile integrazione fra le varie prestazioni specialistiche Ing. G. Cassani	<b>Alpina S.p.A.</b> Ing. Paola Erba

COMMESSA LOTTO FASE ENTE TIPO DOC. OPERA/DISCIPLINA PROGR. REV. SCALA:

IF28 01 E ZZ PA IT1003 002 B 1:100

Rev.	Descrizione	Redatto	Data	Verificato	Data	Approvato	Data	Autorizzato Data
A	Emissione per consegna	U. Bergamini	21/02/2020	P. Perrotta	21/02/2020	M. Vernaleone	21/02/2020	Ing. Paola Erba
B	Emissione per istruttoria	U. Bergamini	10/06/2020	P. Perrotta	10/06/2020	M. Vernaleone	10/06/2020	

File: IF2801EZZPAIT1003002B.dwg n.Elabor.: 0