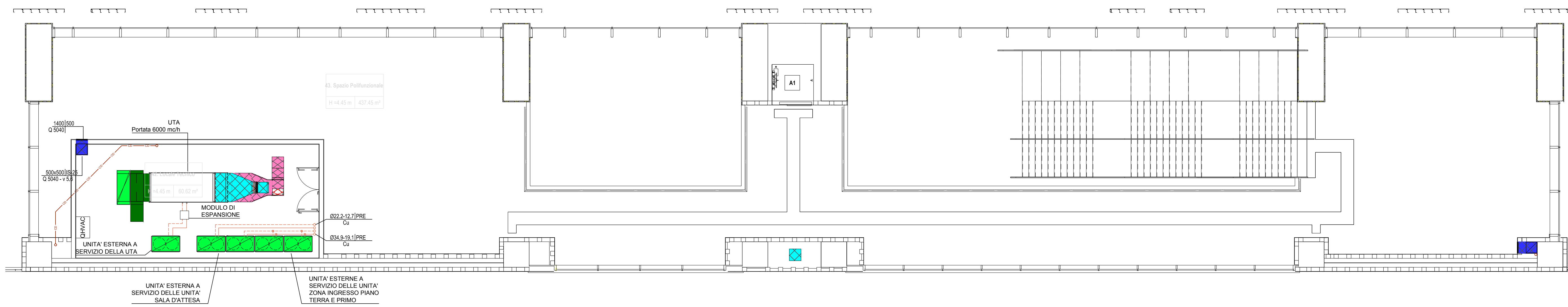
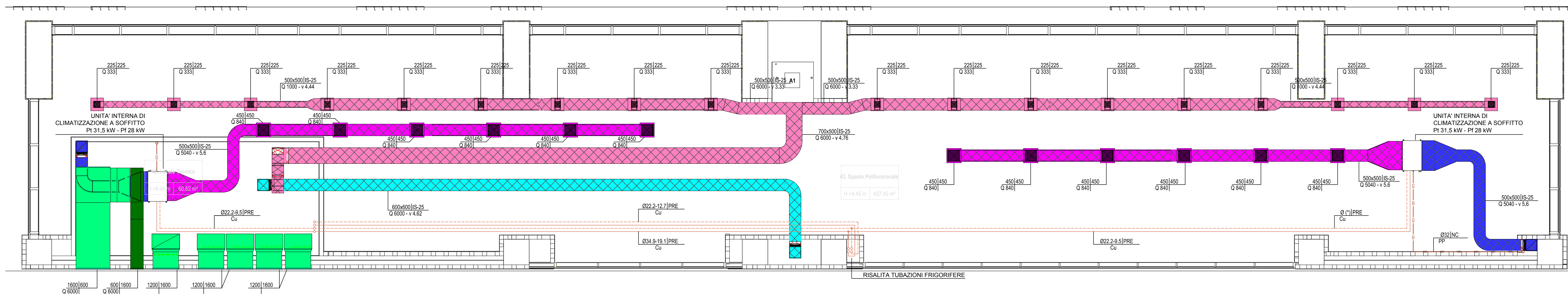


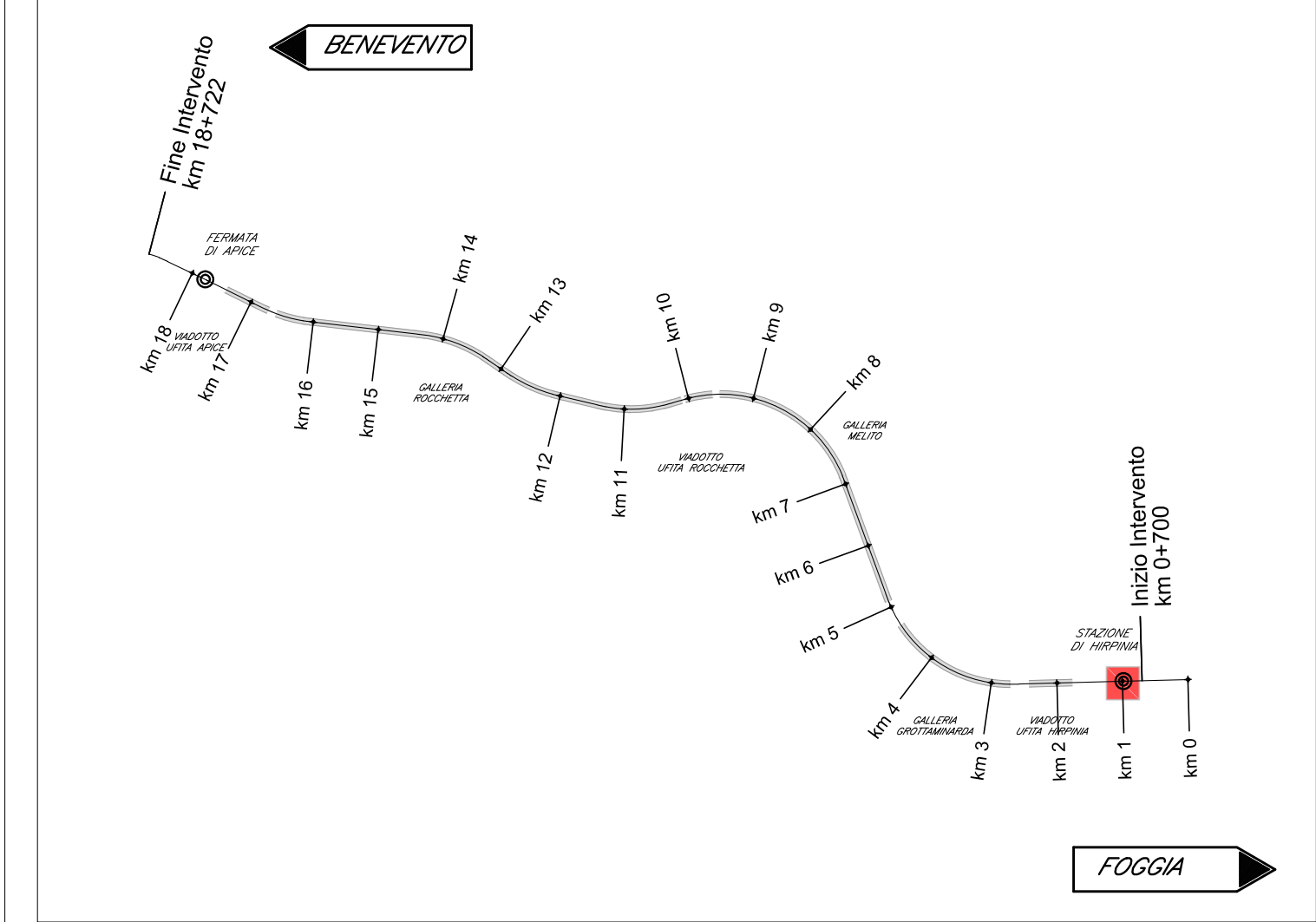
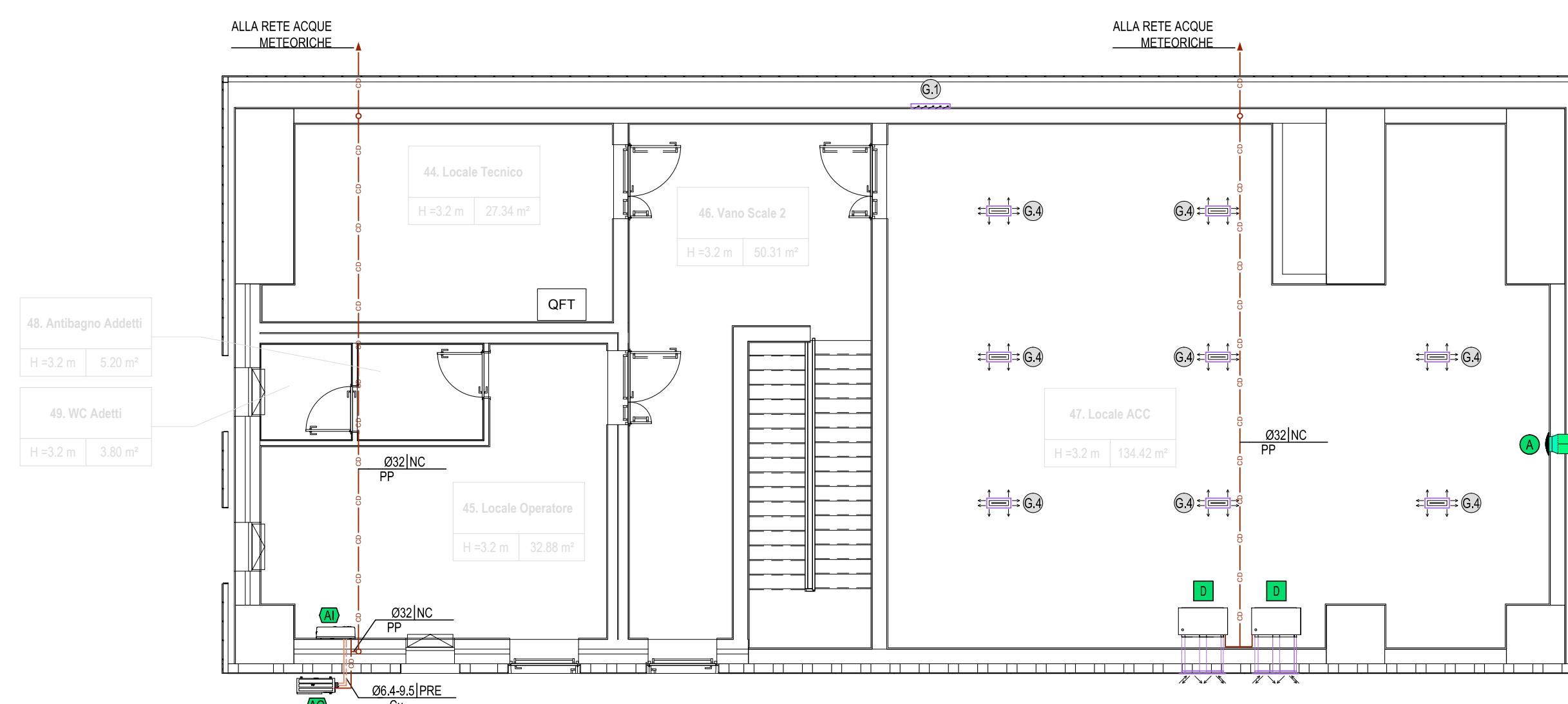
PIANTA PAVIMENTO FABBRICATO VIAGGIATORI PIANO PRIMO



PIANTA CONTROSOFFITTO FABBRICATO VIAGGIATORI PIANO PRIMO



PIANTA PAVIMENTO FABBRICATO TECNOLOGICO PIANO PRIMO



ELABORATI DI RIFERIMENTO

- MODELLI BIM
- Modello impianti ventilazione/climatizzazione
- Modello impianti idrico sanitarie/acquari
- Modello impianti elettrici e speciali

LEGENDA SIMBOLI

	TUBAZIONE FRIGORIFERE
	TUBAZIONE SCARICO CONDENZA (CONDENSATION DISCHARGE)
	SERRANDA DI SOVRAPPRESSIONE
	GRIGLIA ESTERNA DI ESPULSIONE
	GRIGLIA ESTERNA DI ASPIRAZIONE
	GRIGLIA PEDONABILE

LEGENDA APPARECCHIATURE HVAC

	UNITA' MONDRILOCCO UNDER - P. riscaldamento= 5 kW - P. ass. = 2.1 kW - 230 V / 1F-N/50 Hz
	UNITA' MONDRILOCCO UNDER - P. riscaldamento= 7 kW - P. ass. = 2.78 kW - 230 V / 1F-N/50 Hz
	UNITA' MONDRILOCCO UNDER - P. riscaldamento= 9 kW - P. ass. = 4.5 kW - 400 V / 3F-N/50 Hz
	UNITA' MONDRILOCCO UNDER - P. riscaldamento= 11 kW - P. ass. = 5.5 kW - 400 V / 3F-N/50 Hz
	UNITA' MONDRILOCCO UNDER - P. riscaldamento= 13 kW - P. ass. = 5.5 kW - 400 V / 3F-N/50 Hz
	VENTILATORE ASSIALE - Potenza= 1000 mch - P. ass. = 0.09 kW - 400 V / 3F-N/50 Hz
	VENTILATORE ASSIALE - Potenza= 3000 mch - P. ass. = 0.33 kW - 400 V / 3F-N/50 Hz
	VENTILATORE ASSIALE - Potenza= 5000 mch - P. ass. = 0.57 kW - 400 V / 3F-N/50 Hz
	SPLIT A PARETE - P. riscaldamento= 4 kW - P. riscaldamento= 3 kW - P. ass. = 1 kW - 230 V / 1F-N/50 Hz
	SPLIT A PARETE - P. riscaldamento= 8 kW - P. riscaldamento= 5 kW - P. ass. = 1.4 kW - 230 V / 1F-N/50 Hz
	SPLIT A PARETE - P. riscaldamento= 5 kW - P. riscaldamento= 3 kW - P. ass. = 1 kW - 230 V / 1F-N/50 Hz
	TERMOCONVETTORE ELETTRICO - P. riscaldamento= 1.5 kW

LEGENDA COLORI CANALIZZAZIONI

	IMPIANTO DI CLIMATIZZAZIONE ESTIVA E INVERNALE - CANALE IMMISSIONE ARIA
	IMPIANTO DI CLIMATIZZAZIONE ESTIVA E INVERNALE - CANALE RIPRESA AMBIENTE
	IMPIANTO DI RINNOVO DELL'ARIA - CANALE DI IMMISSIONE ARIA
	IMPIANTO DI RINNOVO DELL'ARIA - CANALE RIPRESA AMBIENTE
	CANALE DI RIPRESA ARIA ESTERNA
	CANALE DI ESPULSIONE ARIA VERSO L'ESTERNO

LEGENDA INDICATORI

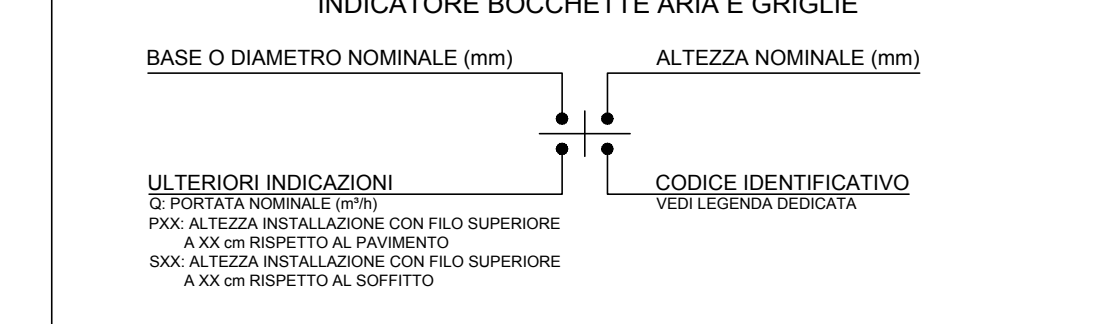
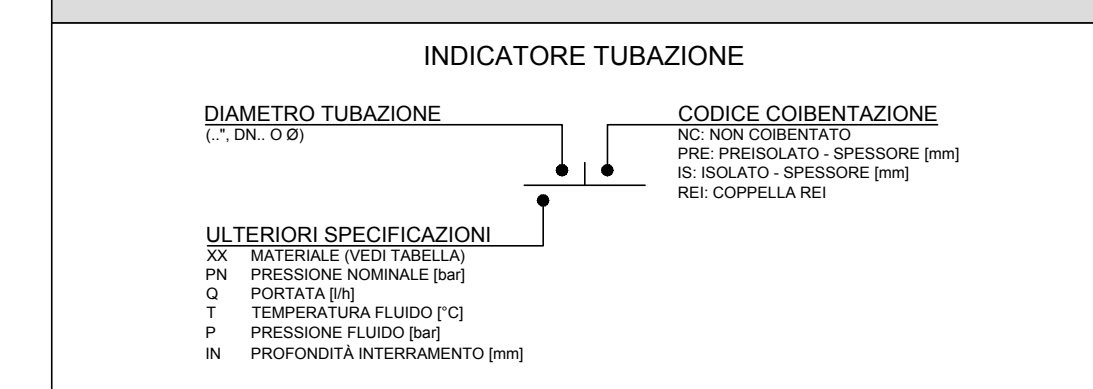


TABELLA MATERIALI TUBAZIONI

SIGLA	MATERIALE
FeCzn	ACCIAIO ZINCATO
Cu	RAMME
PEHD	POLIETILENE AD ALTA DENSITA'
PEXIAPEX	MULTISTRATO POLIETILENE RETICOLATO / ALLUMINIO / POLIETILENE RETICOLATO
PP	POLIPROPYLENE

LEGENDA GRIGLIE E SERRANDE

	UNITA' MONDRILOCCO OVER 5 kW - GRIGLIA DI RIPRESA ARIA ESTERNA 705x296 mm - GRIGLIA ESPULSIONE ARIA 370x335 mm
	UNITA' MONDRILOCCO UNDER 5 kW - GRIGLIA DI RIPRESA ARIA ESTERNA 705x296 mm - GRIGLIA ESPULSIONE ARIA 370x335 mm
	UNITA' MONDRILOCCO UNDER 7 kW - GRIGLIA DI RIPRESA ARIA ESTERNA 705x296 mm - GRIGLIA ESPULSIONE ARIA 370x335 mm
	UNITA' MONDRILOCCO UNDER 9 kW - GRIGLIA DI RIPRESA ARIA ESTERNA 904x296 mm - GRIGLIA ESPULSIONE ARIA 370x335 mm
	UNITA' MONDRILOCCO UNDER 11 kW - GRIGLIA DI RIPRESA ARIA ESTERNA 904x296 mm - GRIGLIA ESPULSIONE ARIA 370x335 mm
	UNITA' MONDRILOCCO UNDER 13 kW - GRIGLIA DI RIPRESA ARIA ESTERNA 1074x296 mm - GRIGLIA ESPULSIONE ARIA 370x335 mm
	SERRANDA DI SOVRAPPRESSIONE 800x200 mm - DIREZIONE FLUSSO DA ESTERNO A INTERNO FABBRICATO
	SERRANDA DI SOVRAPPRESSIONE 800x200 mm - DIREZIONE FLUSSO DA ESTERNO A INTERNO FABBRICATO
	SERRANDA DI SOVRAPPRESSIONE 350x350 mm - DIREZIONE FLUSSO DA INTERNO A ESTERNO FABBRICATO
	GRIGLIA PEDONABILE PER PAVIMENTI GALLEGGIANZI 400x200 mm

COMMITTEE: **RFI** RETE FERROVIARIA ITALIANA GRUPPO FERROVIE DELLO STATO ITALIANE

DIREZIONE LAVORI: **ITALFERR** GRUPPO FERROVIE DELLO STATO ITALIANE

APPALTATORE: **HirpiniaAV**

CONSORZIO: **salini impregilo**

SOCI: **ASTALDI**

PROGETTAZIONE: **ROCK SOUL** s.p.a.

MANDANTI: **NETENGINEERING** **Alpina** s.p.a.

PROGETTO ESECUTIVO

ITINERARIO NAPOLI - BARI RADDOPPIO TRATTA APICE - ORSARA I LOTTO FUNZIONALE APICE - HIRPINIA IMPIANTI INDUSTRIALI

IMT0 - FV01 STAZIONE DI HIRPINIA

IMPIANTO HVAC

Layout impiantistico e disposizione apparecchiature - Piano banchine

APPALTATORE	DIRETTORE DELLA PROGETTAZIONE	PROGETTISTA
Consorzio HIRPINIA AV Il Direttore Tecnico Ing. Vincenzo Moriello 1906/0200	Il Responsabile Integratore Per le varie prestazioni specialistiche Ing. G. Cassari	Alpina Ing. Paolo Erba

COMMESSA	LOTTO	FASE	ENTE	TIPO DOC.	OPERA/DISCIPLINA	PROGR.	REV.	SCALA:
I F 2 8	0 1	E	Z Z	P A	I T 1 0 0 3	0 0 3	B	1:100

Rev.	Descrizione	Redatto	Data	Verificato	Data	Approvato	Data	Autorizzato Data
A	Emissione per consegna	U. Bergami	21/02/2020	P. Perotta	21/02/2020	M. Veronesi	21/02/2020	Ing. Paolo Erba
B	Emissione per struttura	U. Bergami	03/03/2020	P. Perotta	03/03/2020	M. Veronesi	03/03/2020	

File: IF2801EZZPAIT1003003B.dwg n. Elab.: 0