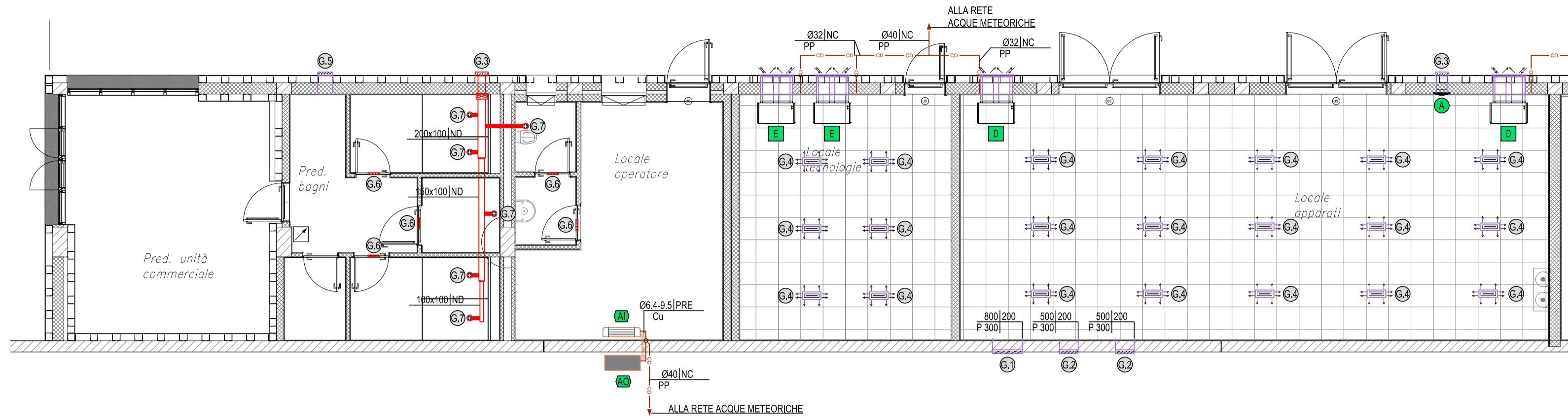
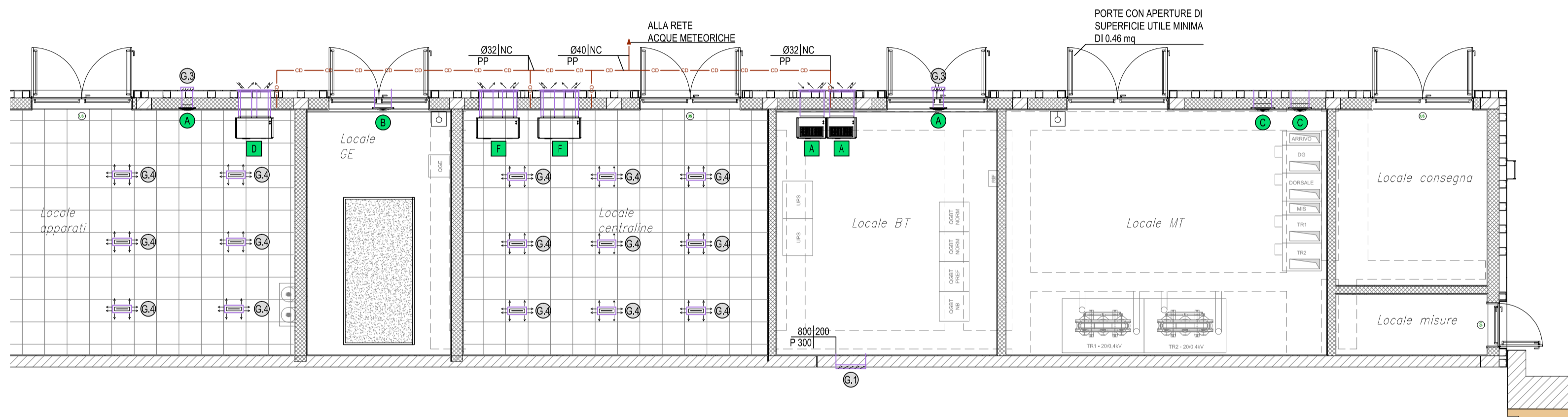


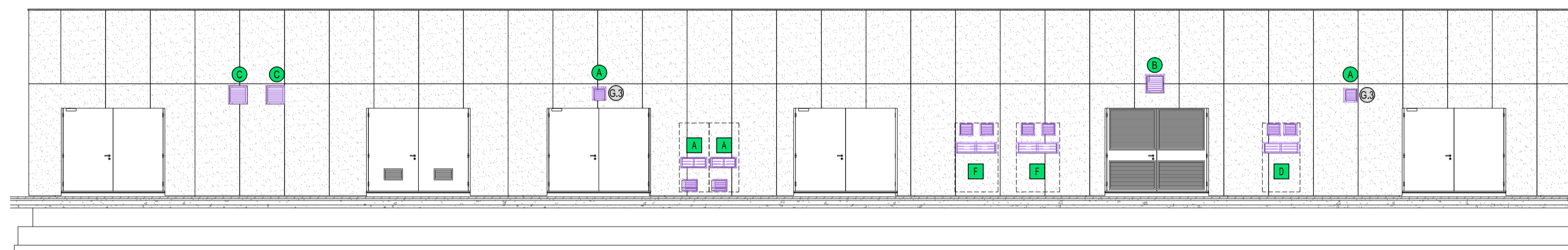
PIANTA FERMATA FV02 - LATO OVEST



PIANTA FERMATA FV02 - LATO EST



PROSPETTO NORD FV02 - LATO EST



PROSPETTO NORD FV02 - LATO OVEST



LEGENDA APPARECCHIATURE HVAC

A	UNITA' MONOBLOCCO OVER - P riscaldamento= 5 kW - P ass.= 2,1 kW - 230 V / 1F+N / 50 Hz
B	UNITA' MONOBLOCCO UNDER - P riscaldamento= 5 kW - P ass.= 2,1 kW - 230 V / 1F+N / 50 Hz
C	UNITA' MONOBLOCCO UNDER - P riscaldamento= 7 kW - P ass.= 2,75 kW - 230 V / 1F+N / 50 Hz
D	UNITA' MONOBLOCCO UNDER - P riscaldamento= 9 kW - P ass.= 4,0 kW - 400 V / 3F+N / 50 Hz
E	UNITA' MONOBLOCCO UNDER - P riscaldamento= 11 kW - P ass.= 5,5 kW - 400 V / 3F+N / 50 Hz
F	UNITA' MONOBLOCCO UNDER - P riscaldamento= 13 kW - P ass.= 5,5 kW - 400 V / 3F+N / 50 Hz
G	VENTILATORE ASSIALE - Portata= 1000 mc/h P ass.= 0,09 kW - 400 V / 3F+N / 50 Hz
H	VENTILATORE ASSIALE - Portata= 3500 mc/h P ass.= 0,37 kW - 400 V / 3F+N / 50 Hz
I	VENTILATORE ASSIALE - Portata= 5000 mc/h P ass.= 0,37 kW - 400 V / 3F+N / 50 Hz
J	SPLIT A PARETE - P riscaldamento= 4 kW - P raffreddamento= 3 kW
K	UNITA' ESTERNA - P riscaldamento= 4 kW - P raffreddamento= 3 kW - P ass.= 1 kW - 230 V / 1F+N / 50 Hz
L	SPLIT A PARETE - P riscaldamento= 6 kW - P raffreddamento= 5 kW
M	UNITA' ESTERNA - P riscaldamento= 6 kW - P raffreddamento= 5 kW - P ass.= 1,4 kW - 230 V / 1F+N / 50 Hz
N	TERMOCONVETTORE ELETTRICO - P riscaldamento= 1,5 kW

LEGENDA INDICATORI

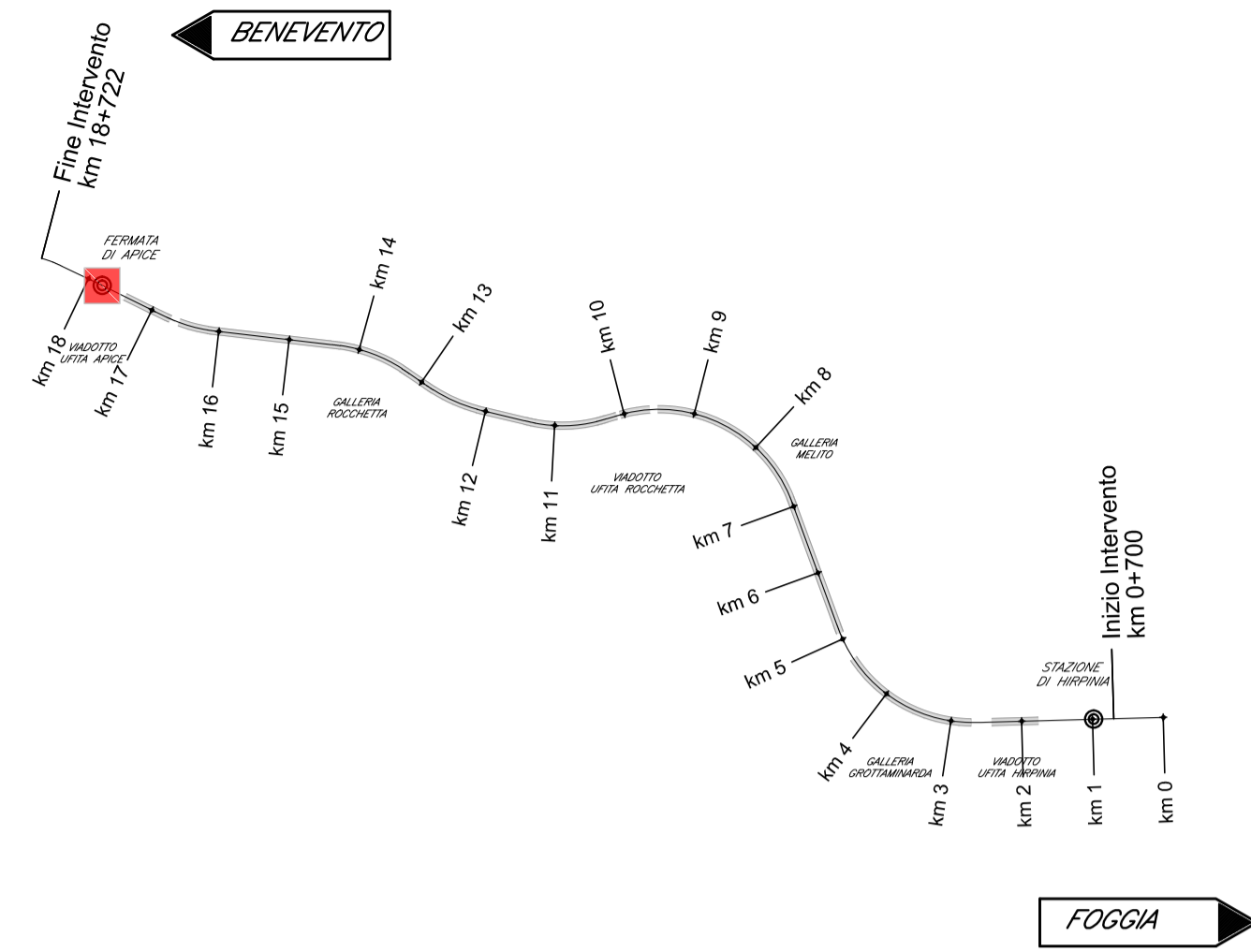
INDICATORE TUBAZIONE	
DIAMETRO TUBAZIONE (T. DN. Ø D)	CODICE COIBENTAZIONE NC: NON COIBENTATO PRE: PREISOLATO - SPESSORE (mm) IS: ISOLATO - SPESSORE (mm) REI: COPPELLARE
ULTERIORI SPECIFICAZIONI XX: MATERIALE (VEDI TABELLA) PN: PRESSIONE NOMINALE (bar) Q: PORTATA (m³/h) T: TEMPERATURA FLUIDO (°C) P: PRESSIONE FLUIDO (bar) IN: PROFONDITA' INTERRAMENTO (mm)	
INDICATORE BOCCHETTE ARIA E GRIGLIE	
BASE O DIAMETRO NOMINALE (mm)	ALTEZZA NOMINALE (mm)
ULTERIORI INDICAZIONI Q: PORTATA NOMINALE (m³/h) PX: ALTEZZA INSTALLAZIONE CON FILO SUPERIORE A: XX cm RISPETTO AL PAVIMENTO SX: ALTEZZA INSTALLAZIONE CON FILO SUPERIORE A: XX cm RISPETTO AL SOFFITTO	CODICE IDENTIFICATIVO VEDI LEGENDA DEDICATA
INDICATORE CANALI ARIA	
DIMENSIONE (mm)	CODICE COIBENTAZIONE NC: NON COIBENTATO PRE: PREISOLATO - SPESSORE (mm) IS: ISOLATO - SPESSORE (mm)
ULTERIORI SPECIFICAZIONI XX: MATERIALE Q: PORTATA (m³/h) T: TEMPERATURA FLUIDO (°C) V: VELOCITA' FLUIDO (m/s)	

TABELLA MATERIALI TUBAZIONI

SIGLA	MATERIALE
FeCzn	ACCIAIO ZINCATO
Cu	RAME
PEHD	POLIETILENE AD ALTA DENSITA'
PEX/AlPEX	MULTISTRATO POLIETILENE RETICOLATO / ALLUMINIO / POLIETILENE RETICOLATO
PP	POLIPROPILENE

LEGENDA GRIGLIE E SERRANDE

A	UNITA' MONOBLOCCO OVER 5 kW - GRIGLIA DI RIPRESA ARIA ESTERNA 705x296 mm - GRIGLIA ESPULSIONE ARIA 370x335 mm
B	UNITA' MONOBLOCCO UNDER 5 kW - GRIGLIA DI RIPRESA ARIA ESTERNA 705x296 mm - GRIGLIA ESPULSIONE ARIA 370x335 mm
C	UNITA' MONOBLOCCO UNDER 7 kW - GRIGLIA DI RIPRESA ARIA ESTERNA 705x296 mm - GRIGLIA ESPULSIONE ARIA 370x335 mm
D	UNITA' MONOBLOCCO UNDER 9 kW - GRIGLIA DI RIPRESA ARIA ESTERNA 904x296 mm - GRIGLIA ESPULSIONE ARIA 370x335 mm
E	UNITA' MONOBLOCCO UNDER 11 kW - GRIGLIA DI RIPRESA ARIA ESTERNA 904x296 mm - N 2 GRIGLIE ESPULSIONE ARIA 370x335 mm
F	UNITA' MONOBLOCCO UNDER 13 kW - GRIGLIA DI RIPRESA ARIA ESTERNA 1074x296 mm - N 2 GRIGLIE ESPULSIONE ARIA 370x335 mm
G	SERRANDA DI SOVRAPRESSIONE 800x200 mm - DIREZIONE FLUSSO DA ESTERNO A INTERNO FABBRICATO
H	SERRANDA DI SOVRAPRESSIONE 500x200 mm - DIREZIONE FLUSSO DA INTERNO A ESTERNO FABBRICATO
I	SERRANDA DI SOVRAPRESSIONE A CORREDO DEL VENTILATORE 350x350 mm - DIREZIONE FLUSSO DA INTERNO A ESTERNO FABBRICATO
J	GRIGLIA PEDONABILE PER PAVIMENTI GALLEGGIANTI 400x200 mm
K	SERRANDA DI SOVRAPRESSIONE 400x200 mm - DIREZIONE FLUSSO DA ESTERNO A INTERNO FABBRICATO
L	GRIGLIA DI TRANSITO 300x200 mm
M	VALVOLA DI RIPRESA DIAMETRO 100 mm



LEGENDA SIMBOLI

	TUBAZIONE FRIGORIFERE
	TUBAZIONE SCARICO CONDENSA (CONDENSATION DISCHARGE)
	TUBAZIONE MONTANTE
	SERRANDA DI SOVRAPRESSIONE
	GRIGLIA ESTERNA DI ESPULSIONE
	GRIGLIA PEDONABILE
	TERMOCONVETTORE ELETTRICO
	SPLIT A PARETE
	MOTOCONDENSANTE ESTERNA
	VALVOLA DI RIPRESA CIRCOLARE AD INSTALLAZIONE ORIZZONTALE
	ESTRATTORE PER SERVIZI IGIENICI - Portata 400 mc/h
	TERMOSTATO DA AMBIENTE
	VARIATORE MANUALE

COMMITTENTE:
RFI
RETE FERROVIARIA ITALIANA
GRUPPO FERROVIE DELLO STATO ITALIANE

DIREZIONE LAVORI:
ITALFERR
GRUPPO FERROVIE DELLO STATO ITALIANE

APPALTATORE:
CONSORZIO:
HirpiniaAV

SOCI:
salini impregilo **ASTALDI**

PROGETTAZIONE:
MANDATARIA:
ROKSOIL S.p.A.

MANDANTI:
NETENGINEERING **Alpina S.p.A.**

PROGETTO ESECUTIVO

ITINERARIO NAPOLI - BARI
RADDOPPIO TRATTA APICE - ORSARA
I LOTTO FUNZIONALE APICE - HIRPINIA
IMPIANTI INDUSTRIALI

IM11 - FV02 - FERMATA DI APICE
IMPIANTO HVAC
Layout impiantistico e disposizione apparecchiature

APPALTATORE Consorzio HIRPINIA AV Il Direttore Tecnico Ing. Vincenzo Masiello 10/06/2020	DIRETTORE DELLA PROGETTAZIONE Il Responsabile integrazione fra le varie prestazioni specialistiche Ing. G. Cassani	PROGETTISTA Alpina S.p.A. Ing. Paola Erba
------------------------------------------------------------------------------------------------------	--------------------------------------------------------------------------------------------------------------------------	--------------------------------------------------------

COMMESSA	LOTTO	FASE	ENTE	TIPO DOC.	OPERADISCIPLINA	PROGR.	REV.	SCALA:
IF28	01	E	ZZ	PA	IT2003	001	B	1:100

Rev.	Descrizione	Redatto	Data	Verificato	Data	Approvato	Data	Autorizzato Data
A	Emissione per consegna	U. Bergamin	21/02/2020	P. Perrotta	21/02/2020	M. Vernaleone	21/02/2020	Ing. Paola Erba
B	Emissione per consegna	U. Bergamin	10/06/2020	P. Perrotta	10/06/2020	M. Vernaleone	10/06/2020	