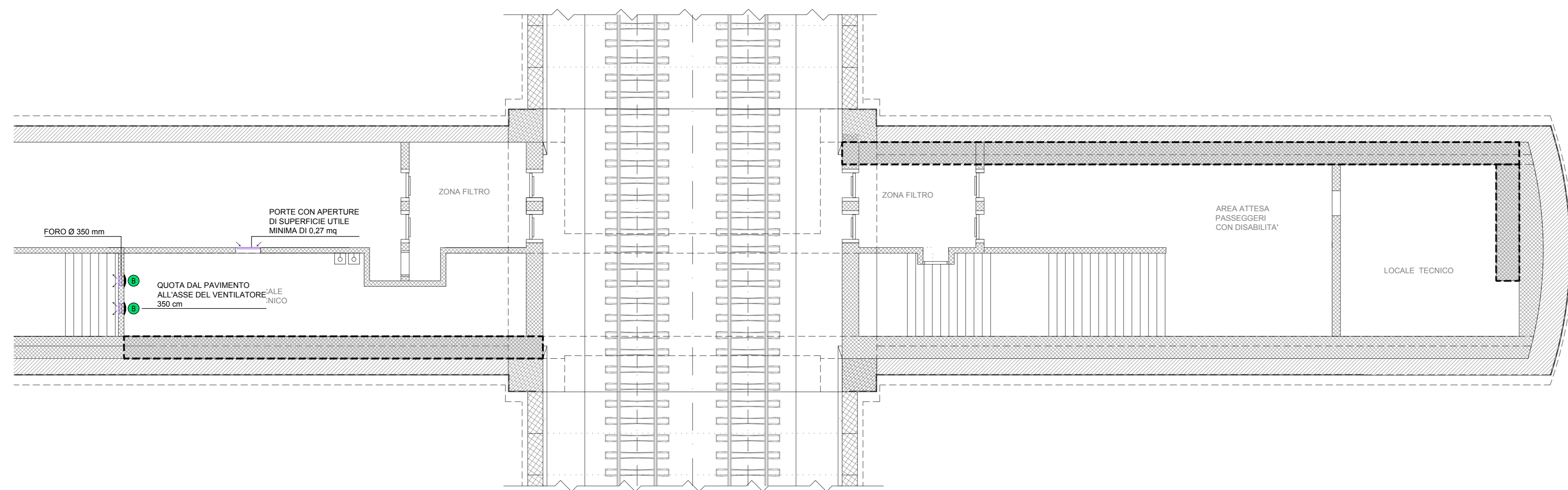
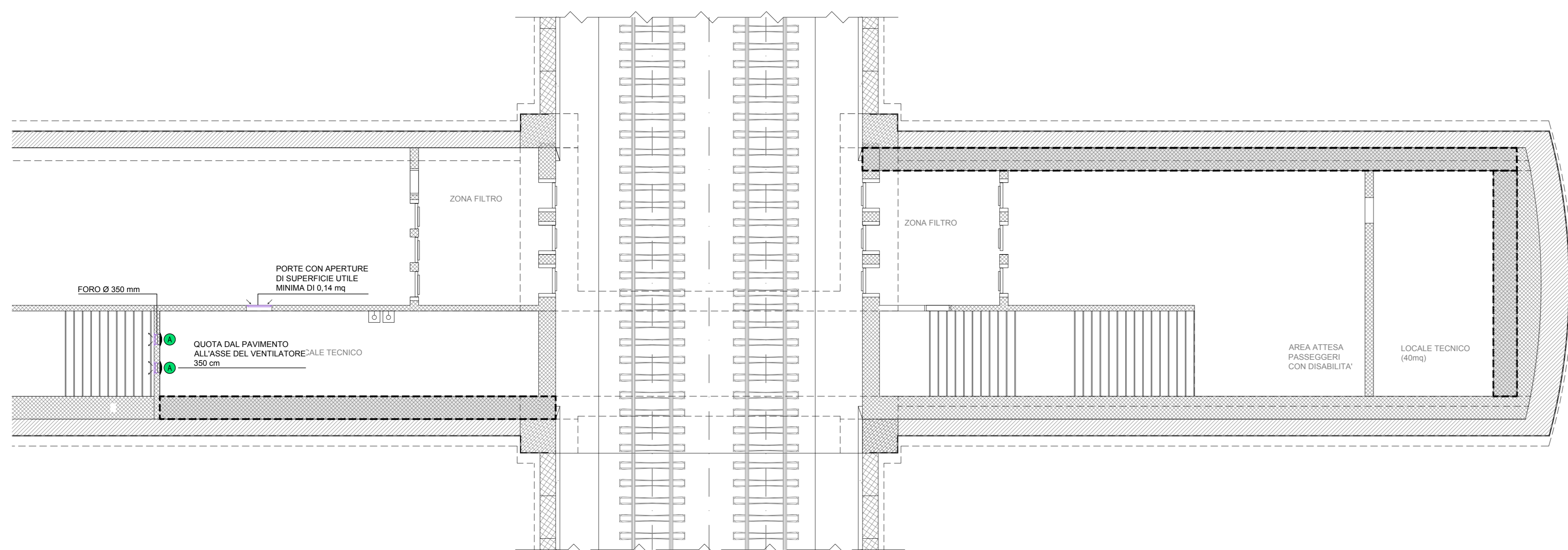


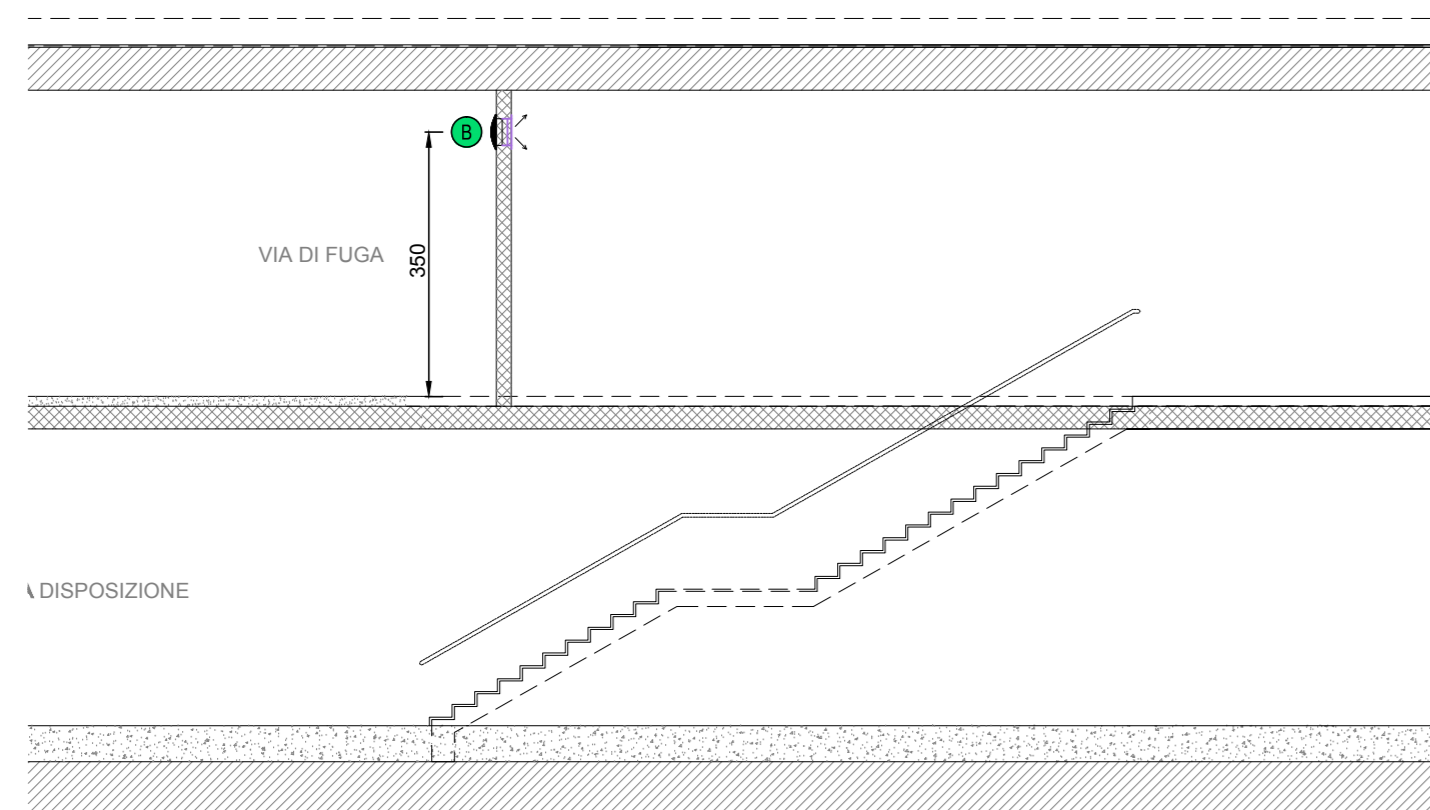
FINESTRA F3bis PEDONALE
PIANTA PIANO BANCHINA (SCALA 1:100)



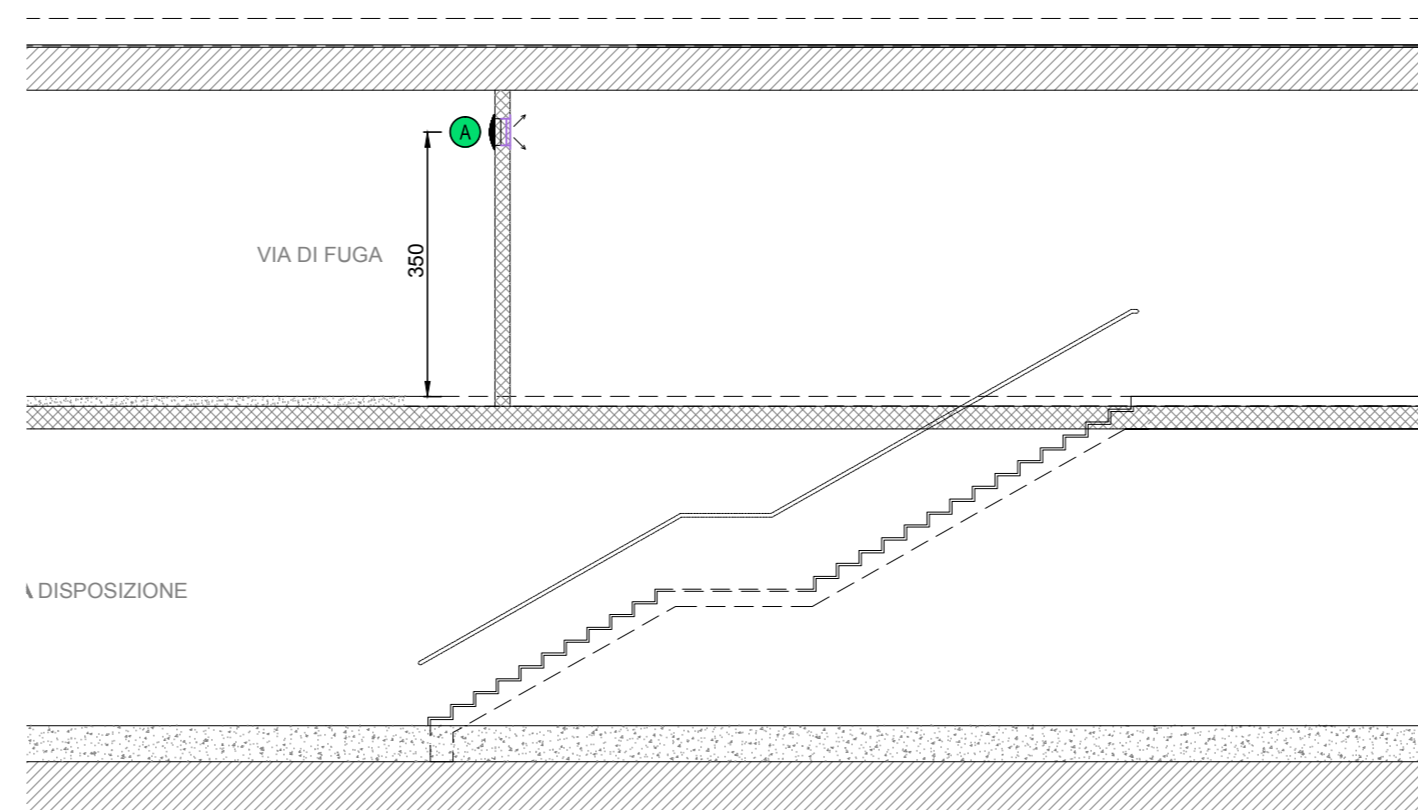
FINESTRA F3 CARRABILE
PIANTA PIANO BANCHINA (SCALA 1:100)



FINESTRA PEDONALE
SEZIONE LONGITUDINALE (SCALA 1:100)



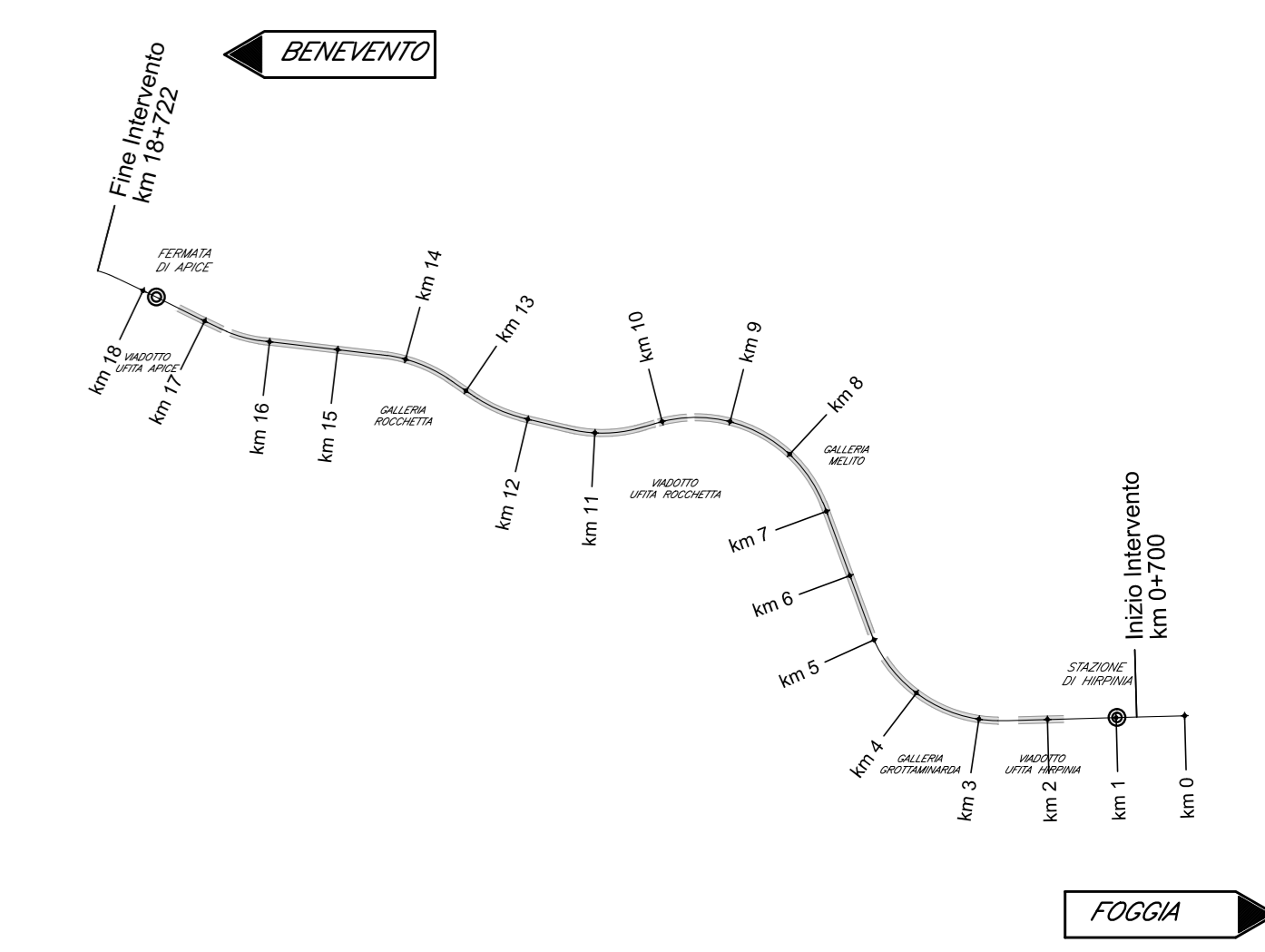
FINESTRA CARRABILE
SEZIONE LONGITUDINALE (SCALA 1:100)



LEGENDA APPARECCHIATURE HVAC	
	UNITA' MONOBLOCCO OVER - P. raffreddamento= 7 kW - P. ass.= 2,75 kW - Z301/150
	VENTILATORE ASSIALE - Portata= 1500 mch - P. ass.= 0,09 kW - 4003-N50
	VENTILATORE ASSIALE - Portata= 3000 mch - P. ass.= 0,37 kW - 4003-N50
	VENTILATORE ASSIALE - Portata= 4600 mch - P. ass.= 0,37 kW - 4003-N50

LEGENDA GRIGLIE	
	UNITA' MONOBLOCCO OVER 7 kW - GRIGLIA DI RIPRESA ARIA ESTERNA 705x296 mm - GRIGLIA ESPULSIONE ARIA 370x335 mm
	VENTILATORE - Portata 1500 mch - GRIGLIA ESTERNA 400x400 mm
	VENTILATORE - Portata 3000 mch - GRIGLIA ESTERNA 400x400 mm
	VENTILATORE - Portata 4600 mch - GRIGLIA ESTERNA 550x550 mm

LEGENDA SIMBOLI	
	VENTILATORE ASSIALE
	GRIGLIA ESTERNA DI ESPULSIONE
	GRIGLIA ESTERNA DI RIPRESA
	TERMOSTATO DA AMBIENTE



NOTE FINESTRE DETTAGLI

IL PRESENTE ELABORATO E' VALIDO PERI SOI ASPETTI IMPIANTISTICI PER GLI ASPETTI DI CARATTERE ONU SI FACCA RIFERIMENTO AGLI ELABORATI IN ALTRA SEZIONE DEL PROGETTO.

COMMITTENTE:
RFI
GRUPPO FERROVIE DELLO STATO ITALIANE

DIREZIONE LAVORI:
ITALFERR
GRUPPO FERROVIE DELLO STATO ITALIANE

APPALTA TORE:
CONSORZIO:
HirpiniaAV

SO CI:
salini impregio **ASTALDI**

PROGETTAZIONE:
MANDATARIA:
ROCKSOUL s.p.a.

MANDANTI:
NETENGINEERING **Alpina** s.p.a.

PROGETTO ESECUTIVO
ITINERARIO NAPOLI - BARI
RADDOPPIO TRATTA APICE - ORSARA
I LOTTO FUNZIONALE APICE - HIRPINIA
IMPIANTI INDUSTRIALI
IM23 - Uscita-accesso pedonale F3 e F3bis
IMPIANTO HVAC
Layout impiantistico e disposizione apparecchiature

APPALTA TORE	DIRETTORE DELLA PROGETTAZIONE	PROGETTISTA
Consorzio HIRPINIA AV Il Direttore Tecnico Ing. Vincenzo Morello 21/02/2020	Il Responsabile integrazione fra le varie prestazioni specialistiche Ing. G. Casassi	NETENGINEERING Ing. S. Suardi

COMMESSA	LOTTO	FASE	ENTE	TIPO DOC.	OPERA/DISCIPLINA	PROGR.	REV.	SCALA:
IF28	01	E	ZZ	PA	IT2300	001	A	1:100

Rev.	Descrizione	Redatto	Data	Verificato	Data	Approvato	Data	Autorizzato	Data
A	Emissione per consegna	M. Orsini	21/02/2020	V. Morello	21/02/2020	S. Eandi	21/02/2020	Ing. S. Eandi	21/02/2020