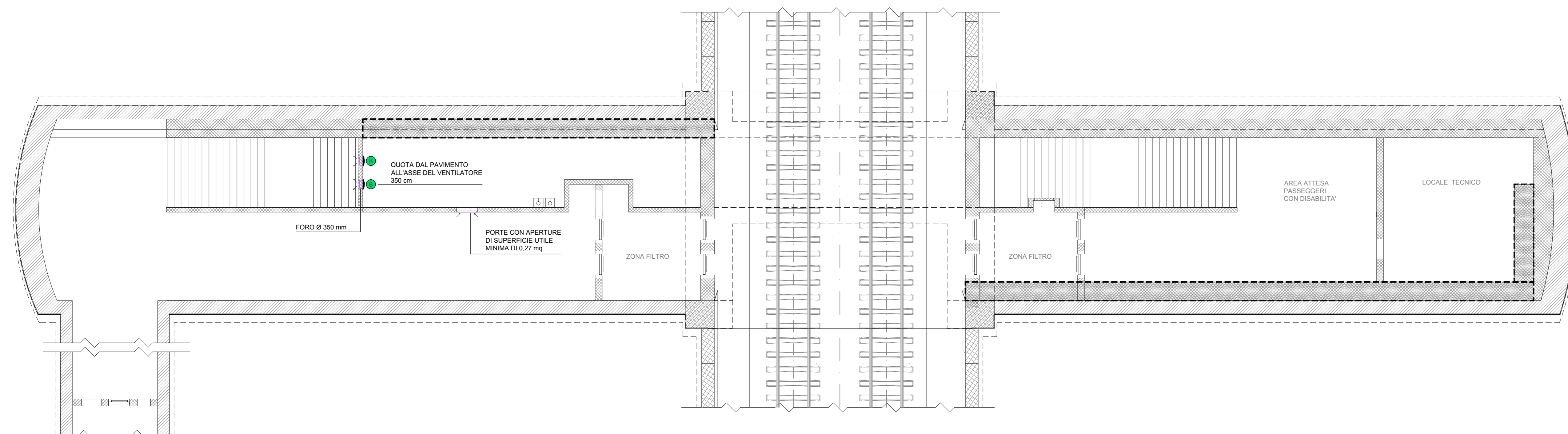
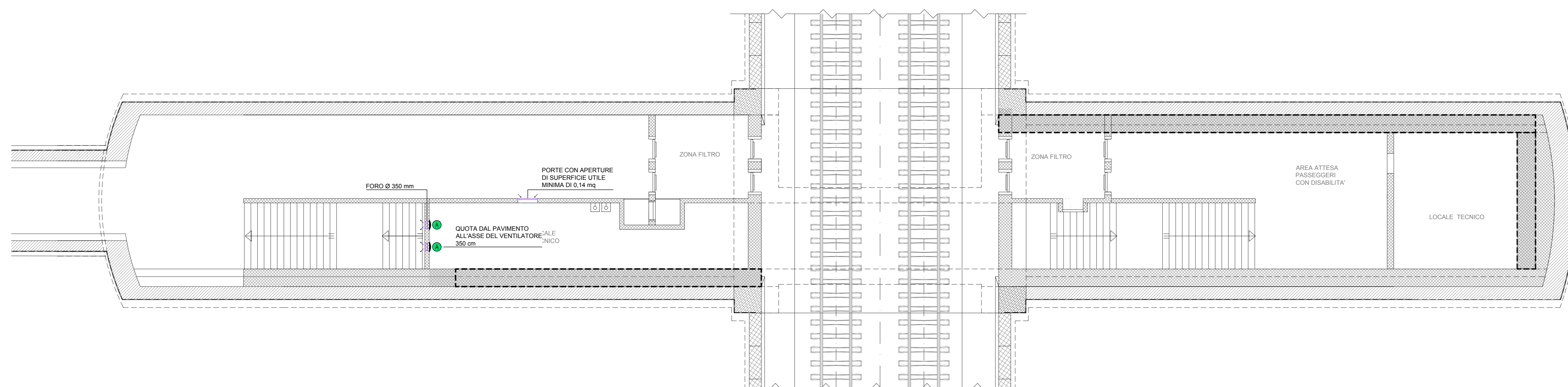


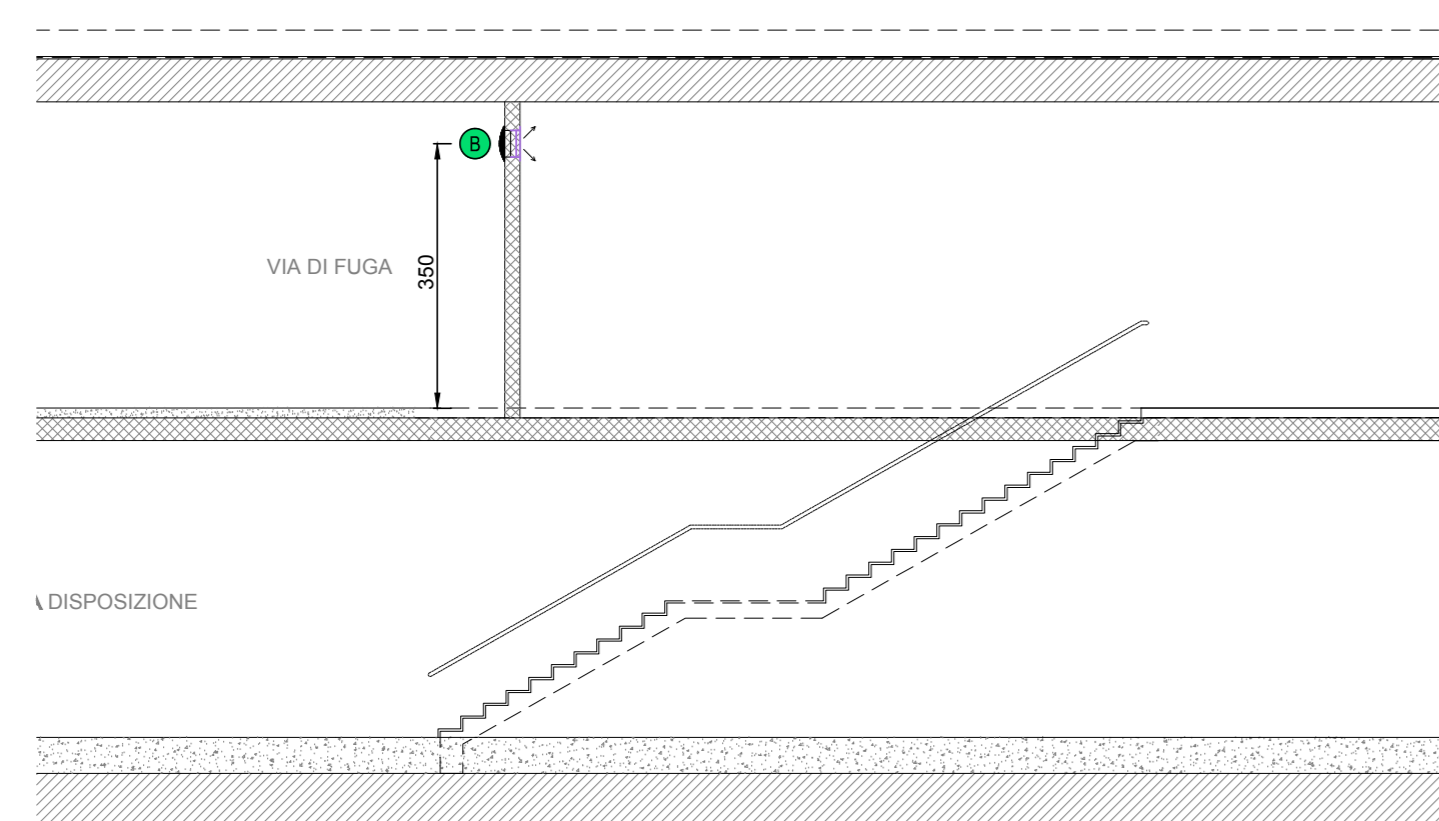
FINESTRA F5bis PEDONALE  
PIANTA PIANO BANCHINA (SCALA 1:100)



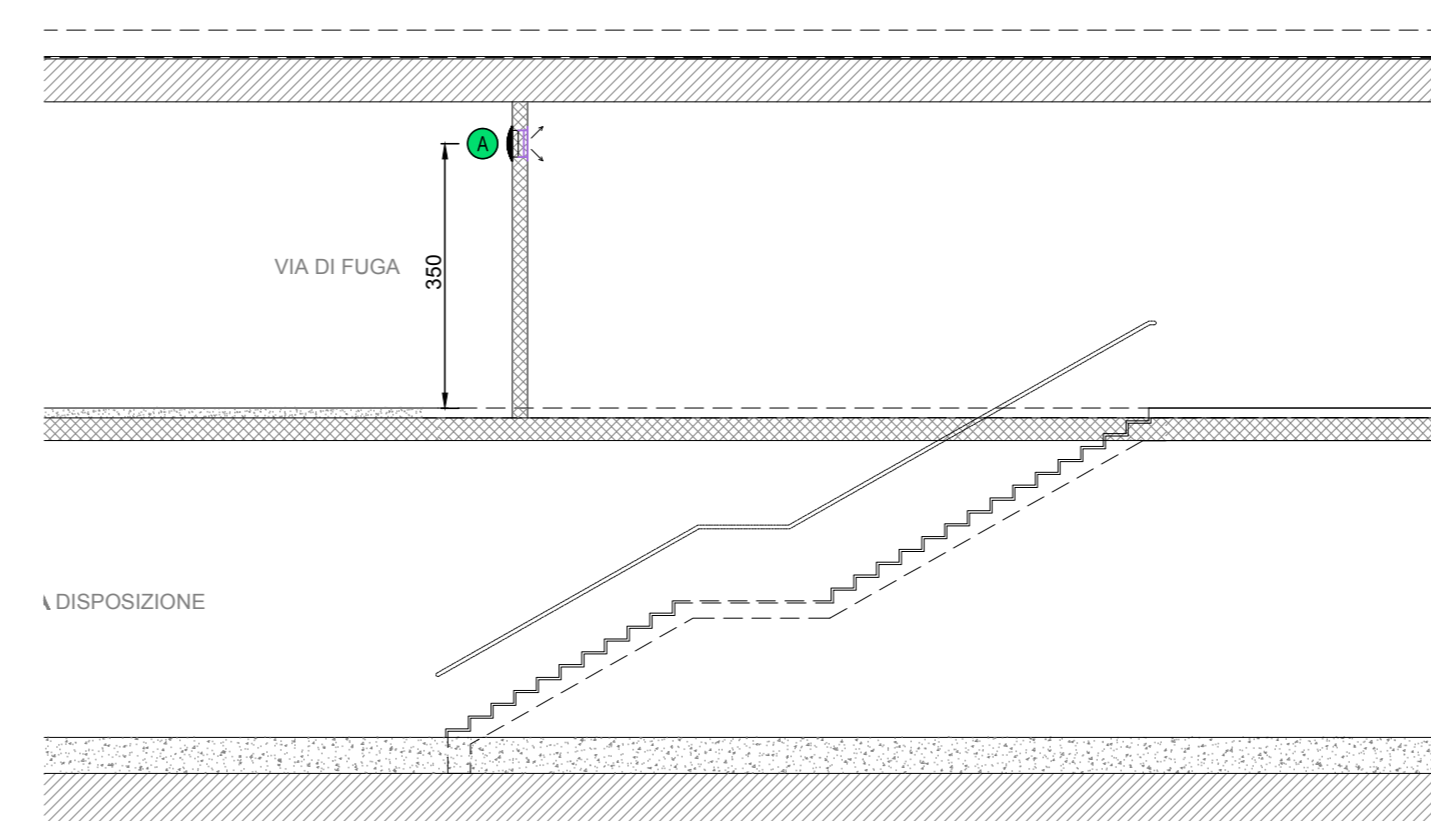
FINESTRA F5 PEDONALE  
PIANTA PIANO BANCHINA (SCALA 1:100)



FINESTRA F5bis PEDONALE  
SEZIONE LONGITUDINALE (SCALA 1:100)



FINESTRA F5 PEDONALE  
SEZIONE LONGITUDINALE (SCALA 1:100)



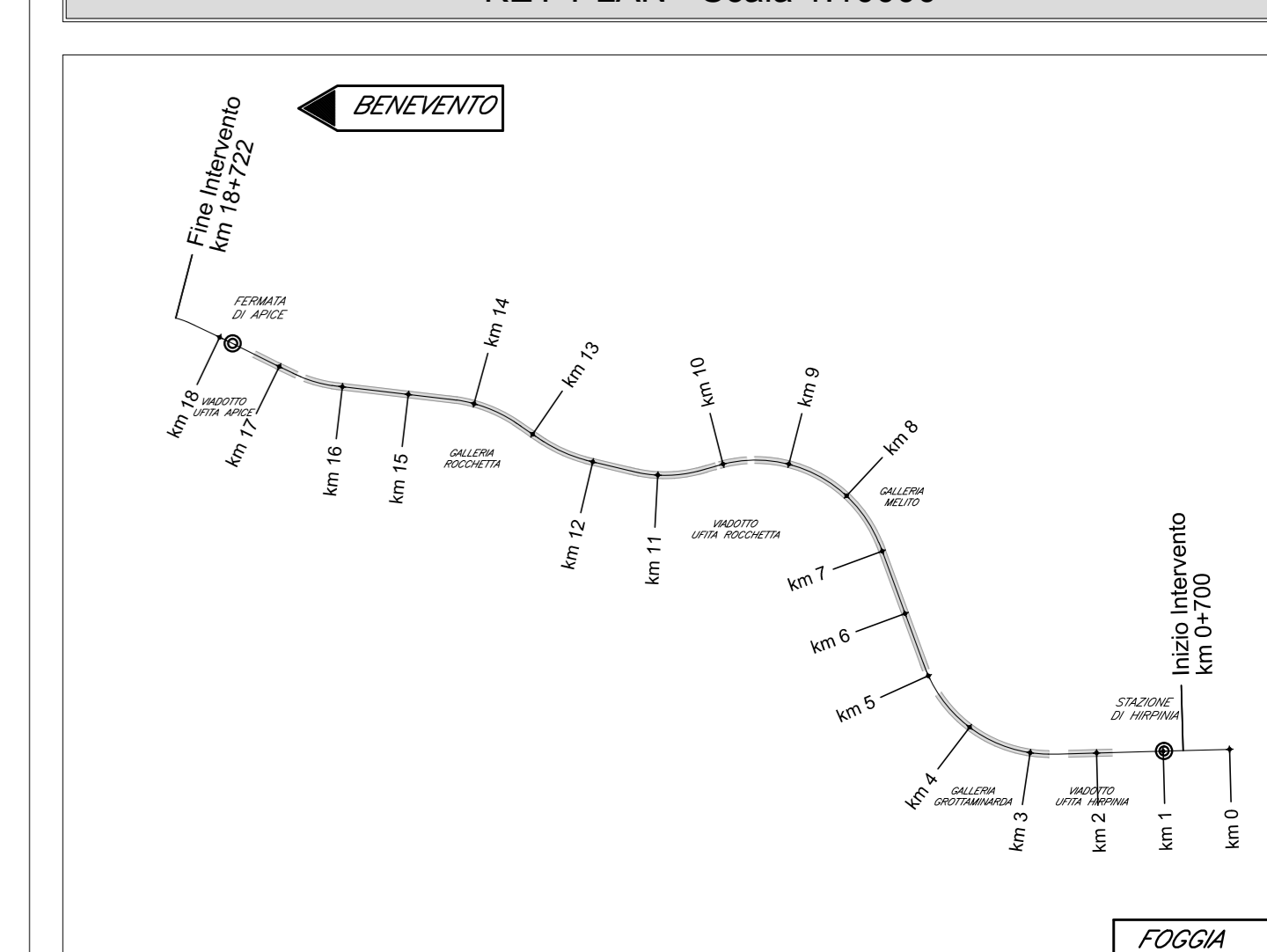
LEGENDA APPARECCHIATURE HVAC	
	UNITA' MONOBLOCCO OVER - P. raffreddamento= 7 kW - P. ass. = 2,75 kW - Z301/150
	VENTILATORE ASSIALE - Portata= 1500 mch - P. ass. = 0,59 kW - 400/3-N50
	VENTILATORE ASSIALE - Portata= 3000 mch - P. ass. = 0,37 kW - 400/3-N50
	VENTILATORE ASSIALE - Portata= 4500 mch - P. ass. = 0,37 kW - 400/3-N50

LEGENDA GRIGLIE	
	UNITA' MONOBLOCCO OVER - P. raffreddamento= 7 kW - GRIGLIA DI RIPRESA ARIA ESTERNA 705x296 mm - GRIGLIA ESPULSIONE ARIA 370x435 mm
	VENTILATORE - Portata 1500 mch - GRIGLIA ESTERNA 400x400 mm
	VENTILATORE - Portata 3000 mch - GRIGLIA ESTERNA 400x400 mm
	VENTILATORE - Portata 4500 mch - GRIGLIA ESTERNA 550x550 mm

LEGENDA SIMBOLI	
	VENTILATORE ASSIALE
	GRIGLIA ESTERNA DI ESPULSIONE
	GRIGLIA ESTERNA DI RIPRESA
	TERMOSTATO DA AMBIENTE



**NOTE FINESTRE DETTAGLI**  
 - IL PRESENTE ELABORATO E' VALIDO PER I SOGGETTI ADDETTI ALL'INSTALLAZIONE. PER GLI ASPETTI DI CARATTERE CIVILE SI FA RIFERIMENTO AGLI ELABORATI DI ALTRA SEZIONE DEL PROGETTO.

COMMITTENTE:  
**GRUPPO FERROVIE DELLO STATO ITALIANO**

DIREZIONE LAVORI:  
**GRUPPO FERROVIE DELLO STATO ITALIANO**

APPALTAZIONE:  
 CONSORZIO:

PROGETTAZIONE:  
 MANDATARIA:

PROGETTO ESECUTIVO  
**ITINERARIO NAPOLI - BARI RADDOPPIO TRATTA APICE - ORSARA I LOTTO FUNZIONALE APICE - HIRPINIA**  
 IMPIANTI INDUSTRIALI  
 IM25 - Uscita-accesso pedonale F5 e F5bis  
 IMPIANTO HVAC  
 Layout impiantistico e disposizione apparecchiature

APPALTAZIONE	DIREZIONE DELLA PROGETTAZIONE	PROGETTISTA
Consorzio HIRPINIA AV Il Direttore Tecnico Ing. Vincenzo Morello 21/02/2020	Il Responsabile integrazione fra le varie prestazioni specialistiche Ing. G. Casareo	 Ing. S. Susali

COMMESSA LOTTO FASE ENTE TIPO DOC. OPERA/DISCIPLINA PROGR. REV. SCALA:

**I F 2 8 0 1 E Z Z P A I T 2 5 0 0 0 0 1 A 1:100**

Rev.	Descrizione	Redatto	Data	Verificato	Data	Approvato	Data	Autorizzato Data
A	Emissione per consegna	M. Ortolini	21/02/2020	V. Morello	21/02/2020	S. Eandi	21/02/2020	Ing. S. Eandi

File: IF2801EZZPANT2500001A.dwg n. Esib. -